

公民館施設

研修室・会議室・多目的室

- 様々な会議や研修に利用可能な諸室。
- 研修室と会議室は移動間仕切りを開放し大部屋としても利用可能。

和室

- 12畳、8畳の和室を2部屋配置。
- 給湯室を併設している。

事務室

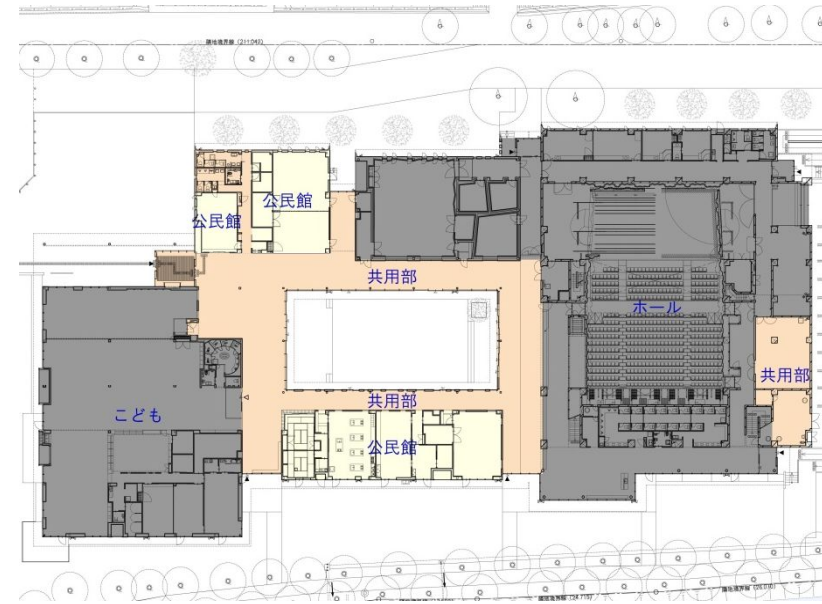
- 事務室をエントランスホール脇に配置し管内全体に目が届きやすいようにしている。
- 中庭に沿った廊下に家具等を配置することで、利用者が気軽に語らうことができ、また中庭の観賞も可能となる。

陶芸室・陶芸窯室・創作室

- それぞれの部屋を目的に沿って利用するとともに、隣接することで利便性を高めている。

調理実習室

- 通常の料理実習のみならず、プロ仕様の料理台を設置し、大規模な食イベントや災害時等の一時的な食事提供も可能となっている。



エントランスロビー内観

こども施設

プレイルーム1.2

- 幼児から園児、小学校低学年までが、同じエリアを安全に利用できるように緩やかなエリア分けとなっている。

プレイエリア

- 基本的にはこども施設として利用しながら、夜間は可動間仕切りを閉じることによって、公民館活動にも利用できるスペースとしている。

事務室・相談室

- 施設中央に事務室、相談室を設け、こどもエリア全体を視認できるように配慮している。

一時預り室・グループ活動室

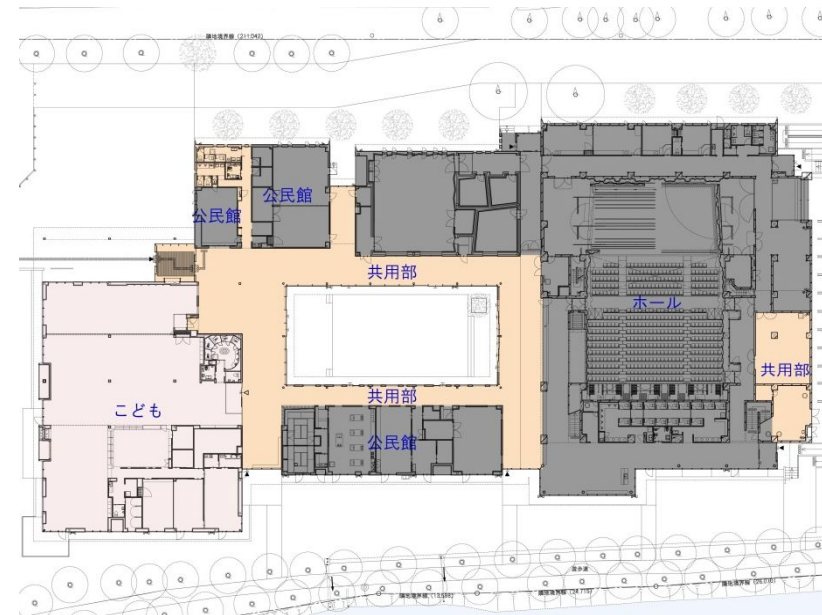
- 一時預りができるよう専用部屋を設置。また、育児に関するサークル活動等ができるグループ活動室を設けている。

授乳室・沐浴洗濯室

- 乳幼児の対応も可能な諸室を設置。また、使い勝手も考慮した各部屋の配置となっている。

トイレ

- 事務室正面にこども専用トイレ（大便器5・小便器3基）を設置。



プレイルーム・エリア内観

外構・周辺計画

全体計画

- 陸上競技場を西側から回り込むルートを中心にアプローチとする。

□駐車場

- 敷地全体で202台の駐車が可能。
- 内5台を障害者用の駐車スペースとし、エントランスに近い位置に配置。

雁木

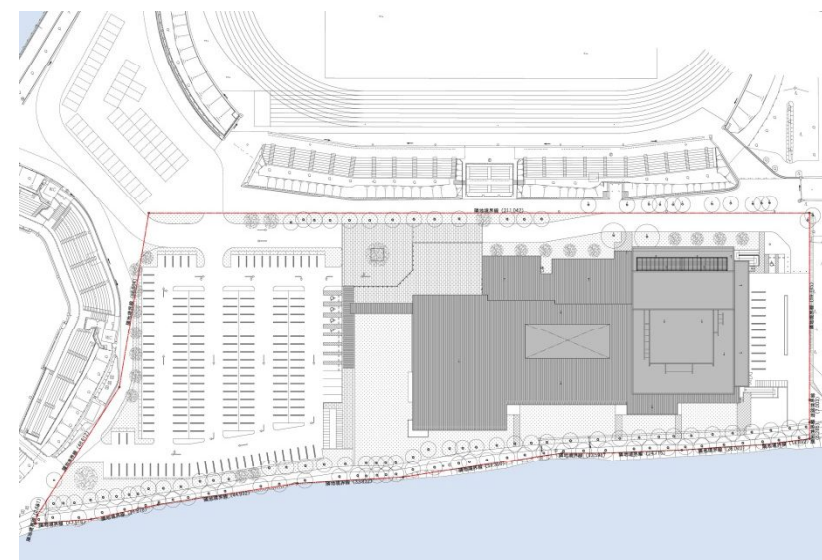
- 雨や雪の日における車寄せや駐車場からのアプローチ、広場と駐車場の緩衝空間として機能する。

広場

- 西側、南側に広場を設け、休憩空間、屋外遊び場、イベントスペースとして機能する。

既存樹木

- 既存のマツ、モミを残すことで、ホール部分の建物ボリュームを直接視認にくくし、圧迫感を軽減している。



南西より鳥瞰