

ニュースレター

編集・発行

新幹線まちづくり推進上越広域連携会議
(事務局：上越市 新幹線・交通政策課)

平成 27 年春、新潟県上越市に北陸新幹線の新駅が誕生。
開業に向けたまちづくりの取組みをお知らせします。

北陸新幹線の列車愛称を募集しています！

列車愛称募集チラシ



連携会議では、北陸新幹線の開業に向けて、地域内の期待感の向上を図るとともに、当地域の魅力を広く全国にPRするため、北陸新幹線の列車愛称の募集を行っています。募集する愛称は「当地域にちなんだ名称で、全国の方に親しまれる愛称」とし、連携会議では応募いただいた愛称をまとめ、JRへ提案します。

募集については、全国の方に広く取組を知っていただくため、募集チラシを地域内の観光地(スキー場など)や全国の鉄道テーマパークに設置するほか、当連携会議ホームページなどから広く情報発信を行い、全国からたくさんの応募をいただいています。

まだ、応募をされていない方は、ぜひ当地域にちなんだ全国の方に親しまれる愛称をご提案ください！

調べてみよう！「新幹線の列車名」

現在使用されている列車名は？

新幹線列車名(合計15種類)

- | | | | | | |
|-------------|------|------------|------|---------|-----|
| 【東北新幹線】 | はやぶさ | 【秋田新幹線】 | こまち | 【上越新幹線】 | とき |
| | はやて | | たにがわ | | |
| | やまびこ | 【山形新幹線】 | つばさ | 【長野新幹線】 | あさま |
| | なすの | | | | |
| 【東海道・山陽新幹線】 | のぞみ | 【山陽・九州新幹線】 | みずほ | | |
| | ひかり | | さくら | | |
| | こだま | | つばめ | | |



速そうなイメージの言葉や地域にちなむ言葉が見られるね
みんなから、当地域にちなんだ愛称を待ってるよ！



応募方法

専用応募はがき、郵便はがき、FAX、ホームページからご応募ください

記載事項

列車愛称(ひらがな)とその理由、住所、氏名、年齢、電話番号、希望特典

応募・問合せ先については、裏面をご覧ください

抽選で豪華特典をプレゼント！

応募
バ切

平成 25 年 4 月 21 日(日)

建設が進む上越(仮称)駅 イメージパース図を公表



西口駅前広場

妙高連山や田園風景などの眺望を楽しめる展望デッキや、上越のシンボルである桜を楽しめる公園のような空間を整備します

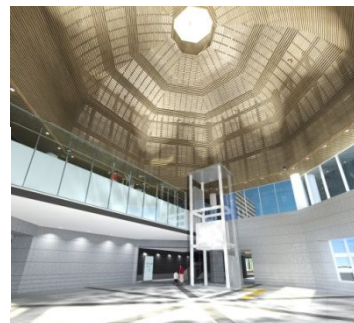


在来線駅舎外観

現在のJR 脳野田駅は、新幹線駅の西側に移設され、自由通路で新幹線駅や東西駅前広場と結ばれます

東口昇降施設内部

雪の結晶を想像させる東口昇降施設の内부는、地元産の木材を用いた木組みのドーム天井となり、シンボリックな「記憶に残る駅」として整備します





開業イベント・PR部会



～ 北陸新幹線開業まで2年！ 全国への情報発信に向けて ～

開業イベント・PR部会の開催

開業イベントPR部会では、北陸新幹線の開業に向け、開業の機運を醸成するイベントや、当地域の魅力を全国に発信する取組を実施しています。

2月18日に行われた部会では、開業までの今後2年間の主な取組を確認しました。連携会議では、平成25年度を「発信・PR」の年と位置づけており、首都圏や関西圏等へのPR活動を本格的に展開していきます。その中で5市を分かりやすく伝え、一貫性のある統一的な情報発信を行うため、下図をシンボルマークに設定し、活動を展開していくことになりました。



H25.2.18 第9回開業イベントPR部会



シンボルマーク
「ようこそ。越五の国へ。」

開業キャンペーンシンボルマークの設定

シンボルマークは新駅が開業する上越市を中心に据え、星のように輝く五つの市があたかも星座のように連なる様子を表しています。カラーは「紺青」と「黄金」が使用され、「紺青」は雪解けの水や日本海をイメージし、「黄金」は金色に輝く稲穂や5市の明るく輝く未来をイメージしています。

今後はポスターやのぼり、観光パンフレットなどにシンボルを活用し、広域的な情報発信を展開する予定！
また、一般の皆さんからも、名刺などに活用いただきたいと思ひます。お気軽に事務局へお問い合わせください。



「直江津・あすか通り春まつり」 開催のおしらせ

来たる北陸新幹線の開業に向けて、直江津駅自由通路にて、地域の魅力をPRするイベントを開催します。



- 【場所】直江津駅自由通路（あすか通り）
- 【会期】3月15日(金)～3月18日(月)
- 【時間】10:00～16:00（最終日：11:00～16:00）
- 【内容】・オープニングパーティ（3月14日(木) 17:00～20:00）
（ホワイトデーにちなんで、キャンディートレイン登場）
・上越・妙高・柏崎・長野から、お弁当やスイーツなどの特産品が大集合！
・お子様連れも楽しめる「わくわく体験コーナー」など
- 【問い合わせ】025-527-3270（直江津・あすか通り春まつり実行委員会事務局）
- 主催：直江津・あすか通り春まつり実行委員会
- 共催：新幹線まちづくり推進上越広域連携会議 後援：上越市

お問合せ

新幹線まちづくり推進上越広域連携会議

（事務局：上越市新幹線・交通政策課） 住所：新潟県上越市木田1-1-3 TEL:025-526-5111 FAX:025-526-8363

<http://www.shinkansen-joetsu-koiki-renkeikaigi.jp/>

新幹線上越広域

検索