

(別冊)

平成 29 年 8 月 4 日開催

災害対策特別委員会 参考資料

○参考資料

- | | | |
|---|---------------------------------------|---------|
| 1 | 7月1日からの市内の降雨状況 | … 1 ページ |
| 2 | 7月1日からの市内の河川水位の状況 | … 3 ページ |
| 3 | 公共施設被害 | … 5 ページ |
| 4 | 市道冠水一覧表 | … 6 ページ |
| 5 | 市道土砂災害一覧表 | … 8 ページ |
| 6 | 林道災害一覧表 | …10 ページ |
| 7 | 河川関係被害一覧表 | …12 ページ |
| 8 | 土砂災害（法面崩落）関係一覧表 | …14 ページ |
| 9 | 農林業施設（農道、林道、農地、農業用施設）被害一覧
農作物被害一覧表 | …16 ページ |

防災危機管理部・都市整備部・農林水産部

平成29年7月1日からの市内の降雨状況

【単位:ミリ】

観測所名	高田(大手町)		上正善寺		上湯谷		土口		安塚区総合事務所付近		浦川原区横川		牧区高尾		柿崎区北黒岩		大潟区土底浜		吉川区川谷		頸城区望ヶ丘		板倉区筒方		清里区青柳		名立区平谷															
	項目名	時間	累計	時間	累計	時間	累計	時間	累計	時間	累計	時間	累計	時間	累計	時間	累計	時間	累計	時間	累計	時間	累計	時間	累計	時間	累計	時間	累計													
6/30の降水量			11			18			22			25			20			6			16			17			17			5			14			20			16			25
7/1 1:00	4	15	0	18	4	26	4	29	3	23	0	6	1	17	0	17	1	18	0	5	0	14	3	23	1	17	4	29														
02:00	11	26	5	23	12	38	11	40	12	35	5	11	9	26	1	18	1	19	1	6	3	17	12	35	8	25	13	42														
03:00	3	29	4	27	5	43	8	48	5	40	3	14	5	31	1	19	2	21	4	10	4	21	5	40	4	29	9	51														
04:00	7	36	7	34	8	51	9	57	7	47	6	20	7	38	1	20	2	23	4	14	6	27	7	47	7	36	9	60														
05:00	4	40	5	39	5	56	5	62	5	52	5	25	4	42	7	27	7	30	8	22	6	33	5	52	5	41	4	64														
06:00	5	45	5	44	5	61	4	66	5	57	5	30	5	47	7	34	5	35	6	28	5	38	5	57	6	47	4	68														
07:00	2	47	2	46	3	64	5	71	3	60	2	32	2	49	3	37	2	37	3	31	2	40	3	60	2	49	5	73														
08:00	7	54	10	56	10	74	10	81	7	67	6	38	5	54	5	42	6	43	5	36	6	46	7	67	4	53	11	84														
09:00	13	67	14	70	12	86	12	93	11	78	12	50	10	64	13	55	11	54	11	47	12	58	11	78	11	64	12	96														
10:00	18	85	27	97	22	108	23	116	13	91	13	63	12	76	9	64	12	66	9	56	15	73	13	91	13	77	24	120														
11:00	24	109	30	127	29	137	30	146	9	100	17	80	12	88	6	70	12	78	7	63	20	93	9	100	16	93	29	149														
12:00	13	122	10	137	13	150	20	166	11	111	11	91	12	100	9	79	7	85	9	72	9	102	11	111	16	109	22	171														
13:00	20	142	17	154	25	175	28	194	5	116	4	95	9	109	5	84	4	89	5	77	5	107	5	116	11	120	27	198														
14:00	15	157	7	161	12	187	20	214	6	122	5	100	8	117	1	85	2	91	2	79	4	111	6	122	10	130	24	222														
15:00	19	176	11	172	17	204	16	230	8	130	7	107	12	129	0	85	7	98	5	84	9	120	8	130	14	144	15	237														
16:00	3	179	6	178	3	207	1	231	4	134	5	112	5	134	2	87	6	104	4	88	4	124	4	134	5	149	2	239														
17:00	1	180	0	178	0	207	0	231	0	134	1	113	1	135	6	93	0	104	5	93	1	125	0	134	3	152	0	239														
18:00	0	180	0	178	0	207	0	231	1	135	0	113	1	136	0	93	0	104	0	93	0	125	1	135	0	152	0	239														
19:00	0	180	0	178	0	207	0	231	0	135	0	113	0	136	0	93	0	104	0	93	0	125	0	135	0	152	0	239														
20:00	0	180	0	178	0	207	0	231	0	135	0	113	0	136	0	93	0	104	0	93	0	125	0	135	0	152	0	239														
21:00	0	180	0	178	0	207	0	231	0	135	0	113	0	136	0	93	0	104	0	93	0	125	0	135	0	152	0	239														
22:00	4	184	2	180	4	211	4	235	2	137	2	115	1	137	4	97	4	108	5	98	4	129	2	137	3	155	2	241														
23:00	0	184	2	182	1	212	1	236	3	140	5	120	3	140	3	100	2	110	8	106	3	132	3	140	2	157	1	242														
24:00	1	185	0	182	0	212	0	236	1	141	1	121	0	140	0	100	0	110	0	106	0	132	1	141	0	157	0	242														
7/2の降水量			0		0		1		0		0		0		1		7		0		7		0		0		0		1													
7/3 01:00	4	189	2	184	3	216	5	241	0	141	0	121	0	141	2	109	0	110	0	113	1	133	1	142	1	158	5	248														
02:00	8	197	9	193	9	225	8	249	8	149	9	130	6	147	7	116	6	116	6	119	7	140	5	147	5	163	8	256														
03:00	19	216	22	215	20	245	20	269	12	161	18	148	13	160	9	125	21	137	14	133	26	166	6	153	7	170	20	276														
04:00	14	230	12	227	11	256	7	276	24	185	25	173	14	174	49	174	26	163	36	169	20	186	12	165	13	183	6	282														
05:00	2	232	1	228	1	257	0	276	8	193	9	182	6	180	27	201	31	194	32	201	12	198	2	167	3	186	0	282														
06:00	2	234	2	230	1	258	1	277	3	196	3	185	2	182	30	231	12	206	15	216	5	203	2	169	2	188	1	283														
07:00	0	234	0	230	0	258	1	278	0	196	0	185	1	183	0	231	0	206	1	217	0	203	2	171	3	191	0	283														
08:00	0	234	0	230	1	259	0	278	0	196	0	185	2	185	0	231	0	206	0	217	0	203	2	173	2	193	0	283														
09:00	0	234	0	230	0	259	0	278	0	196	0	185	0	185	1	232	0	206	0	217	0	203	0	173	0	193	0	283														
10:00	0	234	0	230	0	259	0	278	0	196	0	185	0	185	1	233	0	206	0	217	0	203	0	173	0	193	0	283														
11:00	0	234	0	230	0	259	0	278	0	196	0	185	0	185	0	233	0	206	0	217	0	203	0	173	0	193	0	283														
12:00	0	234	0	230	0	259	0	278	0	196	0	185	0	185	0	233	0	206	0	217	0	203	0	173	0	193	0	283														

観測所名	高田(大手町)		上正善寺		上湯谷		土口		安塚区総合事務所付近		浦川原区横川		牧区高尾		柿崎区北黒岩		大潟区土底浜		吉川区川谷		頸城区望ヶ丘		板倉区筒方		清里区青柳		名立区平谷	
	項目名	時間	累計	時間	累計	時間	累計	時間	累計	時間	累計	時間	累計	時間	累計	時間	累計	時間	累計	時間	累計	時間	累計	時間	累計	時間	累計	時間
7/3 13:00	0	234	0	230	0	259	0	278	0	196	0	185	0	185	0	233	0	206	0	217	0	203	0	173	0	193	0	283
14:00	0	234	0	230	0	259	0	278	0	196	0	185	0	185	0	233	0	206	0	217	0	203	0	173	0	193	0	283
15:00	0	234	0	230	0	259	0	278	0	196	0	185	0	185	0	233	0	206	0	217	0	203	0	173	0	193	0	283
16:00	0	234	0	230	0	259	0	278	0	196	0	185	0	185	0	233	0	206	0	217	0	203	0	173	0	193	0	283
17:00	0	234	0	230	0	259	0	278	0	196	0	185	0	185	0	233	0	206	0	217	0	203	0	173	0	193	0	283
18:00	0	234	0	230	0	259	0	278	0	196	0	185	0	185	0	233	0	206	0	217	0	203	0	173	0	193	0	283
19:00	0	234	0	230	0	259	1	279	0	196	0	185	0	185	0	233	0	206	0	217	0	203	0	173	0	193	1	284
20:00	1	235	0	230	0	259	0	279	0	196	1	186	0	185	0	233	0	206	0	217	0	203	0	173	0	193	0	284
21:00	0	235	1	231	0	259	1	280	0	196	0	186	0	185	4	237	2	208	3	220	1	204	0	173	0	193	0	284
22:00	1	236	2	233	3	262	3	283	2	198	0	186	1	186	0	237	0	208	0	220	0	204	5	178	5	198	4	288
23:00	5	241	1	234	7	269	8	291	0	198	1	187	4	190	0	237	1	209	1	221	0	204	3	181	3	201	8	296
24:00	4	245	2	236	2	271	1	292	2	200	2	189	1	191	11	248	6	215	8	229	5	209	1	182	1	202	2	298
7/4 01:00	7	252	8	244	9	280	5	297	5	205	7	196	1	192	2	250	1	216	1	230	6	215	0	182	0	202	6	304
02:00	0	252	7	251	1	281	1	298	4	209	5	201	2	194	11	261	9	225	9	239	7	222	0	182	0	202	1	305
03:00	8	260	4	255	6	287	9	307	5	214	8	209	6	200	11	272	6	231	15	254	5	227	4	186	4	206	5	310
04:00	3	263	2	257	2	289	3	310	5	219	2	211	3	203	3	275	1	232	2	256	1	228	3	189	3	209	2	312
05:00	3	266	3	260	3	292	2	312	2	221	2	213	1	204	2	277	1	233	4	260	3	231	2	191	3	212	2	314
06:00	4	270	9	269	7	299	5	317	4	225	4	217	5	209	1	278	3	236	11	271	3	234	2	193	2	214	4	318
07:00	5	275	11	280	8	307	6	323	9	234	10	227	1	210	3	281	6	242	13	284	12	246	0	193	1	215	11	329
08:00	14	289	15	295	7	314	6	329	22	256	15	242	4	214	12	293	17	259	19	303	13	259	2	195	1	216	9	338
09:00	1	290	5	300	1	315	1	330	2	258	5	247	1	215	18	311	15	274	14	317	7	266	1	196	2	218	0	338
10:00	4	294	2	302	5	320	4	334	8	266	6	253	5	220	9	320	7	281	8	325	5	271	3	199	4	222	4	342
11:00	2	296	2	304	2	322	2	336	1	267	1	254	2	222	3	323	1	282	3	328	1	272	2	201	2	224	3	345
12:00	4	300	4	308	5	327	6	342	3	270	2	256	2	224	2	325	3	285	2	330	4	276	4	205	4	228	5	350
13:00	3	303	3	311	3	330	2	344	2	272	3	259	3	227	3	328	3	288	3	333	3	279	2	207	2	230	2	352
14:00	0	303	1	312	0	330	1	345	0	272	0	259	0	227	1	329	1	289	1	334	1	280	1	208	1	231	1	353
15:00	0	303	0	312	0	330	0	345	0	272	0	259	0	227	1	330	0	289	0	334	0	280	0	208	0	231	0	353
16:00	0	303	0	312	0	330	0	345	0	272	0	259	0	227	0	330	0	289	0	334	0	280	0	208	0	231	0	353
17:00	2	305	1	313	2	332	2	347	2	274	2	261	2	229	1	331	2	291	2	336	2	282	2	210	2	233	2	355
18:00	2	307	2	315	2	334	1	348	2	276	1	262	2	231	3	334	4	295	2	338	2	284	1	211	1	234	1	356
19:00	0	307	1	316	0	334	0	348	0	276	0	262	0	231	1	335	0	295	0	338	0	284	0	211	1	235	1	357
20:00	0	307	0	316	0	334	0	348	0	276	0	262	0	231	0	335	0	295	0	338	1	285	0	211	0	235	0	357
21:00	0	307	0	316	0	334	0	348	0	276	0	262	0	231	0	335	0	295	0	338	0	285	0	211	0	235	0	357
22:00	0	307	0	316	0	334	0	348	0	276	0	262	0	231	0	335	0	295	0	338	0	285	0	211	0	235	0	357
23:00	1	308	1	317	1	335	2	350	0	276	2	264	1	232	0	335	0	295	1	339	0	285	1	212	0	235	1	358
24:00	1	309	0	317	0	335	0	350	2	278	2	266	6	238	1	336	1	296	1	340	1	286	9	221	9	244	0	358

※時間部分の網掛けは、日ごとの最大値

※6/30の降り始めからの24時間最大降水量は名立区平谷で217ミリ、7月の観測史上最大の24時間降水量はH28.7.26~27の豪雨の242.5ミリ(高田大手町)

※市内の時間最大降水量は7/1は30ミリ(土口、上正善寺)、7/3は49ミリ(柿崎区北黒岩)、7/4は22ミリ(安塚区安塚)、H28.7.26~27の豪雨の際の時間最大降水量は54ミリ(高田大手町)

平成29年7月1日からの市内の河川水位の状況

【単位:m】

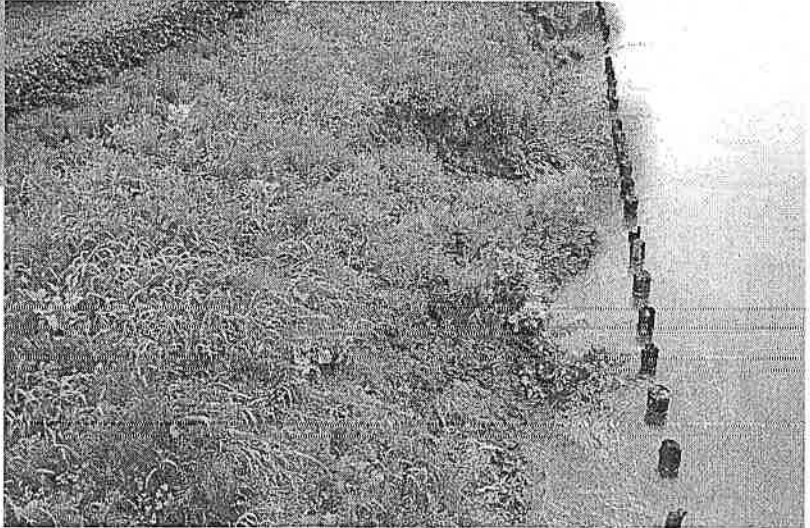
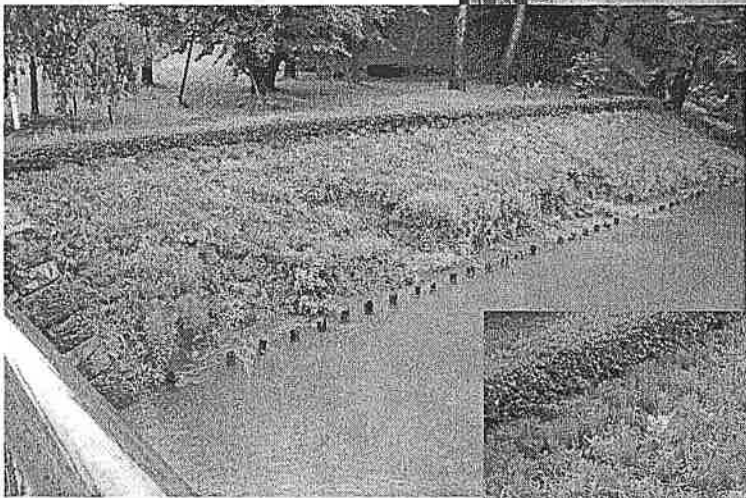
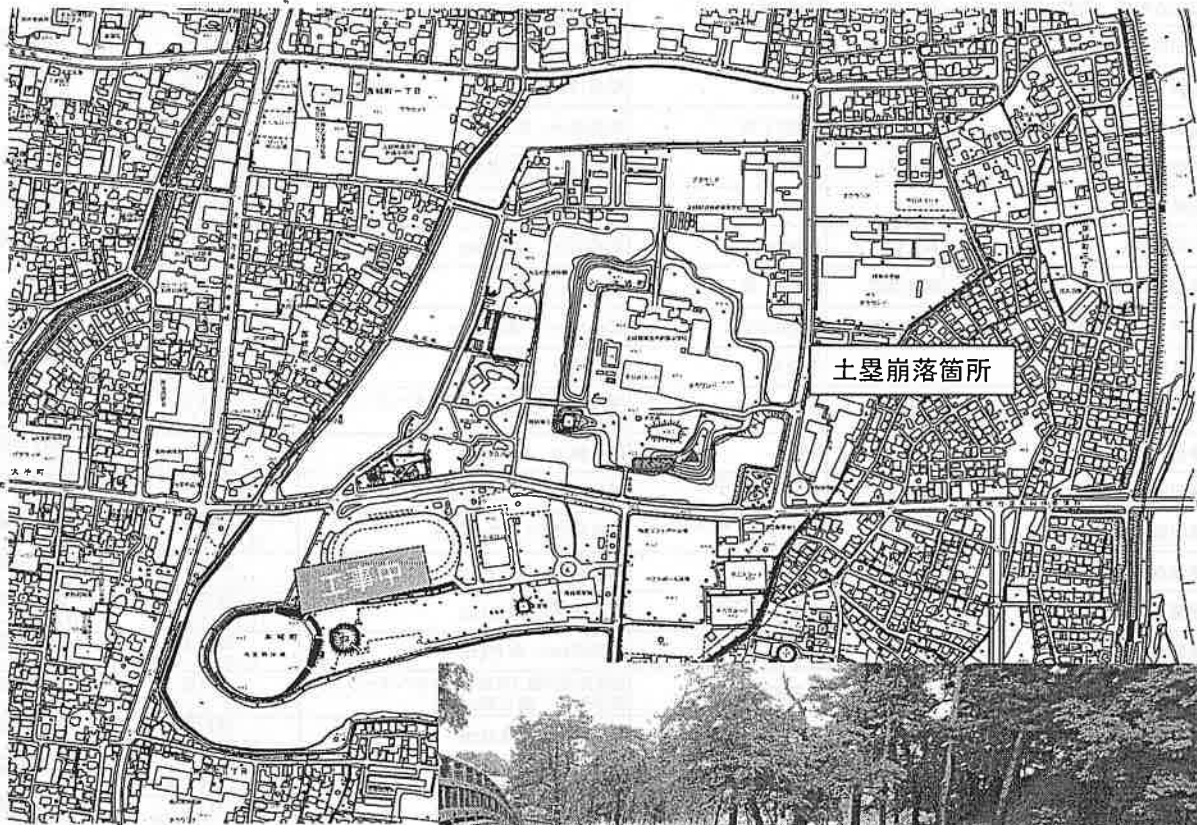
河川名		関川	保倉川		矢代川	柿崎川	正善寺	名立川
観測所名		高田(北城)	遊水池外	顕聖寺	石沢	角取	藤新田	大菅
基準水位	氾濫危険水位(避難指示)	5.80	8.38	27.48	16.37	4.21	9.57	-
	避難判断水位(避難勧告)	5.05	7.75	27.06	15.52	3.91	9.05	-
	氾濫注意水位(避難準備)	3.78	6.96	26.90	15.05	3.60	8.75	33.66
	水防団待機水位	3.18	5.63	26.05	14.05	2.95	7.95	32.68
時刻	7/1 01:00	0.86	4.05	24.84	12.76	1.07	7.04	31.05
	02:00	1.02	4.06	24.91	12.89	1.06	7.11	31.08
	03:00	1.13	4.09	25.00	13.04	1.06	7.30	31.44
	04:00	1.28	4.27	25.11	13.55	1.06	7.39	31.77
	05:00	1.43	4.47	25.38	13.55	1.09	7.42	31.71
	06:00	1.63	4.72	25.50	13.61	1.16	7.46	31.94
	07:00	2.08	4.88	25.55	14.08	1.26	7.46	32.00
	08:00	2.25	4.98	25.56	13.96	1.36	7.45	32.06
	09:00	2.34	5.09	25.62	14.16	1.49	7.63	32.46
	10:00	2.46	5.35	25.85	14.20	1.73	7.96	32.55
	11:00	2.65	5.98	26.26	14.60	2.03	8.34	33.02
	12:00	3.22	7.01	26.52	15.22	2.16	8.55	33.10
	13:00	3.85	7.76	26.57	15.59	2.20	8.35	33.34
	14:00	4.31	8.02	26.46	15.30	2.19	8.37	33.17
	15:00	4.45	7.99	26.38	15.71	2.05	8.33	33.49
	16:00	4.71	7.84	26.47	15.49	1.84	8.29	32.97
	17:00	4.44	7.84	26.51	14.88	1.72	8.14	32.67
	18:00	3.97	7.89	26.26	14.92	1.70	7.95	32.46
	19:00	3.82	7.56	26.01	14.48	1.64	7.82	32.25
	20:00	3.40	6.94	25.83	14.16	1.54	7.72	32.12
	21:00	2.83	6.30	25.69	13.96	1.46	7.67	31.98
	22:00	2.46	5.75	25.58	13.82	1.41	7.62	31.91
	23:00	2.24	5.33	25.56	13.75	1.40	7.62	31.85
	24:00	2.14	5.10	25.58	13.80	1.43	7.61	31.81
	7/3 01:00	1.26	4.35	24.98	12.96	1.21	7.35	31.20
	02:00	1.30	4.35	25.01	12.99	1.22	7.41	31.25
	03:00	1.42	4.43	25.15	13.14	1.29	7.64	31.49
	04:00	1.73	4.68	25.79	13.38	1.76	7.99	31.90
	05:00	1.90	5.72	26.69	13.76	3.08	8.09	32.05
	06:00	2.10	7.55	26.81	13.89	4.17	7.94	31.87
	07:00	2.14	8.25	26.48	13.67	4.38	7.81	31.68
	08:00	2.37	8.13	26.20	13.81	4.34	7.73	31.62
09:00	2.35	7.58	26.02	13.70	3.89	7.70	31.63	
10:00	2.21	6.95	25.89	13.56	3.39	7.69	31.48	
11:00	2.06	6.39	25.76	13.48	3.02	7.67	31.40	
12:00	1.91	5.91	25.66	13.39	2.69	7.66	31.39	

河川名		関川	保倉川		矢代川	柿崎川	正善寺	名立川
観測所名		高田(北城)	遊水池外	顕聖寺	石沢	角取	藤新田	大菅
基準 水位	氾濫危険水位(避難指示)	5.80	8.38	27.48	16.37	4.21	9.57	-
	避難判断水位(避難勧告)	5.05	7.75	27.06	15.52	3.91	9.05	-
	氾濫注意水位(避難準備)	3.78	6.96	26.90	15.05	3.60	8.75	33.66
	水防団待機水位	3.18	5.63	26.05	14.05	2.95	7.95	32.68
時刻	7/3 13:00	1.79	5.51	25.59	13.32	2.46	7.64	31.34
	14:00	1.69	5.19	-	13.28	2.29	7.62	31.33
	15:00	1.62	4.99	25.46	13.25	2.15	7.60	31.30
	16:00	1.55	4.88	25.41	13.22	2.06	7.58	31.28
	17:00	1.49	4.80	25.37	13.19	1.99	7.53	31.27
	18:00	1.46	4.76	25.33	13.17	1.92	7.51	31.26
	19:00	1.43	4.72	25.30	13.14	1.88	7.50	31.25
	20:00	1.40	4.69	25.27	13.11	1.84	7.49	31.24
	21:00	1.37	4.66	25.25	13.09	1.81	7.49	31.23
	22:00	1.36	4.63	25.23	13.10	1.83	7.49	31.23
	23:00	1.40	4.61	25.21	13.24	1.85	7.49	31.25
	24:00	1.51	4.60	25.22	13.38	1.85	7.49	31.67
	7/4 01:00	1.54	4.60	25.30	13.45	1.98	7.53	31.72
	02:00	1.54	4.69	25.41	13.43	2.21	7.62	31.66
	03:00	1.52	4.85	25.54	13.37	2.34	7.71	31.59
	04:00	1.64	5.06	25.66	13.44	2.47	7.74	31.71
	05:00	1.68	5.26	25.80	13.52	2.47	7.72	31.70
	06:00	1.72	5.55	25.83	13.67	2.32	7.74	32.00
	07:00	1.96	5.82	25.94	14.21	2.22	7.85	32.08
	08:00	2.07	6.22	26.23	13.97	2.22	8.03	32.23
	09:00	2.06	6.94	26.53	13.85	2.59	8.14	32.01
	10:00	2.07	7.63	26.43	13.76	3.24	8.10	31.90
	11:00	1.99	7.76	26.34	13.66	3.47	8.02	31.80
	12:00	1.95	7.63	26.29	13.71	3.43	7.97	31.80
	13:00	2.05	7.44	26.21	13.96	3.24	7.98	31.90
	14:00	2.28	7.23	26.12	14.12	3.05	7.97	31.99
	15:00	2.30	6.98	26.02	13.96	2.85	7.93	31.85
	16:00	2.23	6.68	25.90	13.78	2.65	7.89	31.75
	17:00	2.11	6.34	25.82	13.69	2.49	7.86	31.78
	18:00	2.01	6.04	25.77	13.63	2.41	7.85	31.68
	19:00	1.95	5.83	25.75	13.61	2.38	7.85	31.65
	20:00	1.90	5.69	25.71	13.56	2.30	7.82	31.60
21:00	1.84	5.54	25.66	13.51	2.22	7.80	31.57	
22:00	1.78	5.38	25.61	13.44	2.15	7.77	31.54	
23:00	1.72	5.23	25.56	13.40	2.10	7.75	31.49	
24:00	1.66	5.12	25.54	13.36	2.05	7.75	31.48	

※ 網掛けは、氾濫注意水位以上になった時間帯

公共施設被害
高田公園内堀土塁一部崩落

高田公園 被災箇所



市道冠水一覧表

No	路線名	発生区 (28区)	地名	被害内容	交通規制	交通規制解除
1	上越インター迂回線	新道区	富岡	上越インター脇ボックス冠水 延長550m、深さ10cm	通行止 (7/1 15:15)	通行止解除 (7/1 19:30)
2	大日富岡線	新道区	富岡	延長40m、深さ40cm	通行止 (7/1 12:15)	通行止解除 (7/2 1:10)
3	寺町大谷内線、御殿山町6号線	金谷区	御殿山町	延長190m、深さ20cm	規制なし	-
4	上中田中田原線	金谷区	中田原	延長100m、深さ20cm	通行止 (7/1 14:30)	通行止解除 (7/1 18:07)
5	上正善寺上綱子線	金谷区	上正善寺	延長15m、深さ5cm	通行止 (7/2 7:25)	通行止解除 (7/3 9:30)
6	上門前大和線	和田区	大和5丁目	延長30m、深さ5cm	規制なし	-
7	平成町区画1号線	津有区	平成町	延長200m、深さ40cm	通行止 (7/1 11:40)	通行止解除 (7/2 1:40)
8	新町橋線	春日区	土橋	延長180m、深さ30cm	通行止 (7/1 15:35)	通行止解除 (7/1 18:00)
9	高和町4号線	高士区	高和町	延長35m、深さ40cm	通行止 (7/1 15:30)	通行止解除 (7/1 18:45)
10	国府団地2号線	直江津区	国府2丁目	延長20m、深さ5cm	規制なし	-
11	新光町三丁目3号線	直江津区	新光町3丁目	延長100m、深さ20cm	通行止 (7/1 11:55)	通行止解除 (7/1 12:30)
12	下源入団地1号線	有田区	下源入	延長50m、深さ40cm	通行止 (7/1 13:40)	通行止解除 (7/1 17:00)
13	-	保倉区	下五貫野	法定外公共物(高速下アンダーボックス) 延長50m、深さ30cm	通行止 (7/1 12:30)	通行止解除 (7/2 1:25)
14	横曽根福橋線	北諏訪区	福橋	延長80m、深さ40cm	通行止 (7/1 11:10)	通行止解除 (7/2 1:40)
15	高速側道東線	頸城区	上三分一～市村 島田	延長1,250m、深さ20cm	通行止 (7/1 10:00)	通行止解除 (7/2 5:00)
16	高速側道西1号線	頸城区	上三分一～島田 上三分一	延長1,500m、深さ20cm	通行止 (7/1 12:20)	通行止解除 (7/2 5:00)
17	高速側道1号線	柿崎区	旭町	延長20m、深さ10cm	通行止 (7/3 6:26)	通行止解除 (7/3 10:00)
18	高速側道東線	頸城区	上三分一～市村 島田	延長550m、深さ7cm	通行止 (7/3 5:42)	通行止解除 (7/3 13:35)
19	高速側道西1号線	頸城区	上三分一～島田 上三分一	延長650m、深さ5cm	通行止 (7/3 5:42)	通行止解除 (7/3 17:00)
20	-	保倉区	下五貫野	法定外公共物(高速下アンダーボックス) 延長50m、深さ30cm	通行止 (7/3 4:50)	通行止解除 (7/3 7:00)
21	横曽根福橋線	北諏訪区	福橋	延長60m、深さ25cm	通行止 (7/3 4:30)	通行止解除 (7/3 10:30)
22	大潟1113号線、大潟3030号線	大潟区	長崎	延長70m、深さ10cm	通行止 (7/3 9:00)	通行止解除 (7/5 15:30)
23	横曽根福橋線	北諏訪区	福橋	延長50m、深さ15cm	通行止 (7/4 11:50)	通行止解除 (7/4 15:15)
24	高速側道東線	頸城区	上三分一～市村 島田	延長1,250m、深さ20cm	通行止 (7/4 7:55)	通行止解除 (7/4 17:00)
25	高速側道西1号線	頸城区	上三分一～島田 上三分一	延長1,500m、深さ20cm	通行止 (7/4 7:30)	通行止解除 (7/5 7:05)
26	島田石橋線	頸城区	浮島	延長200m、深さ15cm	通行止 (7/4 10:52)	通行止解除 (7/4 17:40)
計	道路冠水路線 市道 24路線 法定外道路 2路線	新道区 2箇所 金谷区 3箇所 和田区 1箇所 津有区 1箇所 春日区 1箇所 高士区 1箇所 直江津区 2箇所	有田区 1箇所 保倉区 2箇所 北諏訪区 3箇所 柿崎区 1箇所 大潟区 1箇所 頸城区 7箇所	26箇所	通行止 23路線 規制なし 3路線	通行止解除 23路線

※下記は異なる日時に同一箇所が発生

- No. 13, 20 法定外道路
- No. 14, 21, 23 横曽根福橋線
- No. 15, 18, 24 高速側道東線
- No. 16, 19, 25 高速側道西1号線

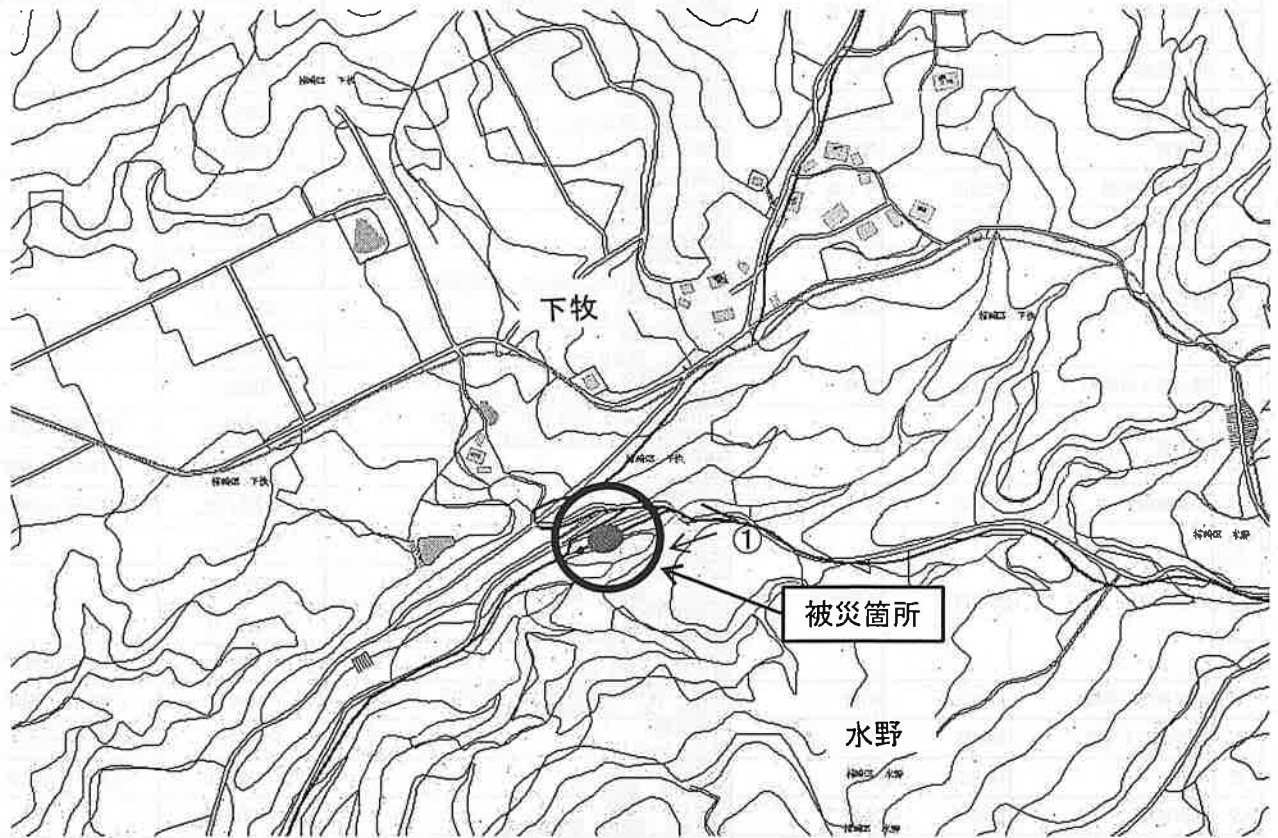
No.21横曾根福橋線
福橋地内



市道土砂災害一覧表

No	路線名	発生区 (28区)	地名	被害内容	交通規制	交通規制解除
1	城山浄水場線	金谷区	灰塚	山側法面崩落 延長10m、高さ5m	通行止 (7/1 15:00)	通行止解除 (7/2 15:30)
2	京田儀明線	金谷区	塩荷谷	山側法面崩落 延長5m、高さ3m	通行止 (7/2 7:30)	通行止解除 (7/3 16:30)
3	増沢大淵線	谷浜・桑取区	増沢	山側法面崩落 延長7m、高さ6m	通行止 (7/2 9:35)	通行止解除 (7/4 13:30)
4	横畑2号線	谷浜・桑取区	横畑	路肩崩落 延長15m、高さ10m	規制なし	-
5	細野上達線	安塚区	細野	山側法面崩落 延長3m、高さ6m	規制なし	-
6	板橋荒床1号線	中郷区	板橋	山側法面崩落 延長15m、高さ10m	通行止 (7/1 16:55)	通行止解除 (7/3 16:40)
7	黒倉線	板倉区	久々野	土砂流出 延長2m	規制なし	-
8	小谷線	名立区	小田島	山側法面崩落 延長20m、高さ8m	通行止 (7/1 15:00)	通行止解除 (7/3 16:30)
9	高倉線	名立区	西蒲生田	山側法面崩落 延長3m、高さ2m	規制なし	-
10	大山線	名立区	大菅	山側法面崩落 延長36m、高さ8m	規制なし	-
11	ウツ甲線	名立区	平谷	路肩崩落 延長15m、高さ3m	規制なし	-
12	谷浜1号線	谷浜・桑取区	西横山	山側法面崩落 延長10m、高さ5m	通行止 (7/2 8:50)	通行止解除 (7/4 18:30)
13	柳ヶ崎荻谷線	柿崎区	柳ヶ崎	山側法面崩落 延長3m、高さ5m	規制なし	-
14	水野米山寺線	柿崎区	下牧	山側法面崩落 延長10m、高さ5m	通行止 (7/3 8:10)	通行止解除 (7/26 15:00)
15	水野米山寺線	柿崎区	下牧	山側法面崩落 延長20m、高さ10m	通行止 (7/3 7:15)	通行止解除 (7/26 15:00)
16	坊金吉谷線	安塚区	坊金	路肩崩落 延長6m、高さ5m	規制なし	-
17	小谷島藤岡線	浦川原区	小谷島	土砂流出 延長10m	通行止 (7/3 15:50)	通行止解除 (7/7 15:00)
18	小麦平線	浦川原区	小麦平	土砂流出 延長30m	通行止 (7/3 17:15)	通行止解除 (7/12 14:00)
19	田麦下村支線	大島区	田麦	山側法面崩落 延長3m、高さ3m	規制なし	-
20	葛蒲西沢線	大島区	西沢	山側法面崩落 延長5m、高さ5m	規制なし	-
21	仁上峠線	大島区	仁上	土砂流出 延長5m	規制なし	-
22	池の俣線	大島区	三竹沢	山側法面崩落 延長5m、高さ5m 土砂流出 延長30m	規制なし	-
23	越沢線	大島区	葛蒲	路肩崩落 延長10m、高さ5m	規制なし	-
24	細越大新田線	大島区	岡	土砂流出 延長20m	規制なし	-
25	高畑岩手線	柿崎区	岩手	路肩崩落 延長14m、高さ4m	規制なし	-
26	岩野川田線	柿崎区	川田	山側法面崩落 延長14m、高さ3m 路肩崩落 延長15m、高さ3m	通行止 (7/3 16:30)	通行止解除 (7/7 13:00)
27	金谷石子線	柿崎区	柿崎	路肩崩落 延長5m、高さ3m	通行止 (7/3 15:00)	-
28	尾神川谷線	吉川区	川谷	土砂流出 延長20m	通行止 (7/3 11:00)	通行止解除 (7/7 19:00)
29	高沢入稲場線	吉川区	高沢入	路盤材洗掘 延長50m、深さ15cm	規制なし	-
30	桂平線	名立区	桂谷	山側法面崩落 延長5m、高さ3m	規制なし	-
31	清水尻線	名立区	坪山	山側法面崩落 延長5m、高さ10m	通行止 (7/3 15:00)	通行止解除 (7/4 10:00)
32	行野榎田線	安塚区	行野	山側法面崩落 延長5m、高さ5m	規制なし	-
33	田麦大山線	大島区	田麦	土砂流出 延長10m	規制なし	-
34	池の俣線	大島区	三竹沢	土砂流出 延長40m	通行止 (7/4 8:25)	通行止解除 (7/12 12:00)
35	平沢岩野線	柿崎区	岩野	路肩崩落 延長9m、高さ3m	規制なし	-
36	沖川線	柿崎区	百木	路肩崩落 延長3m、高さ2m	通行止 (7/4 16:30)	通行止解除 (7/18 17:00)
37	東鳥越中谷内線	吉川区	東鳥越	山側法面崩落 延長10m、高さ6m	通行止 (7/4 9:30)	通行止解除 (7/17 17:00)
38	国田線	吉川区	国田	路肩崩落 延長12m、高さ3m	通行止 (7/4 14:30)	通行止解除 (7/12 11:00)
39	峯山線	名立区	杉野瀬	路肩崩落 延長8m、高さ5m	規制なし	-
40	小麦平線	浦川原区	小麦平	路肩崩落 延長3m、高さ5m	通行止 (7/5 10:00)	通行止解除 (7/12 16:00)
41	中猪子田小蒲田線	浦川原区	中猪子田	土砂流出 延長3m	規制なし	-
42	坪野漆田線	吉川区	坪野	土砂流出 延長50m	規制なし	-
43	西野島西線	吉川区	西野島	路肩崩落 延長1m、高さ1m	規制なし	-
計	土砂災害路線 市道 43路線	金谷区 2箇所 谷浜・桑取区 3箇所 安塚区 3箇所 大島区 8箇所 浦川原区 4箇所 柿崎区 8箇所	吉川区 6箇所 中郷区 1箇所 板倉区 1箇所 名立区 7箇所	43箇所 (同一路線で100m以内は1箇所)	通行止 19路線 規制なし 24路線	通行止解除 18路線

No.15 水野米山寺線
柿崎区下牧地内



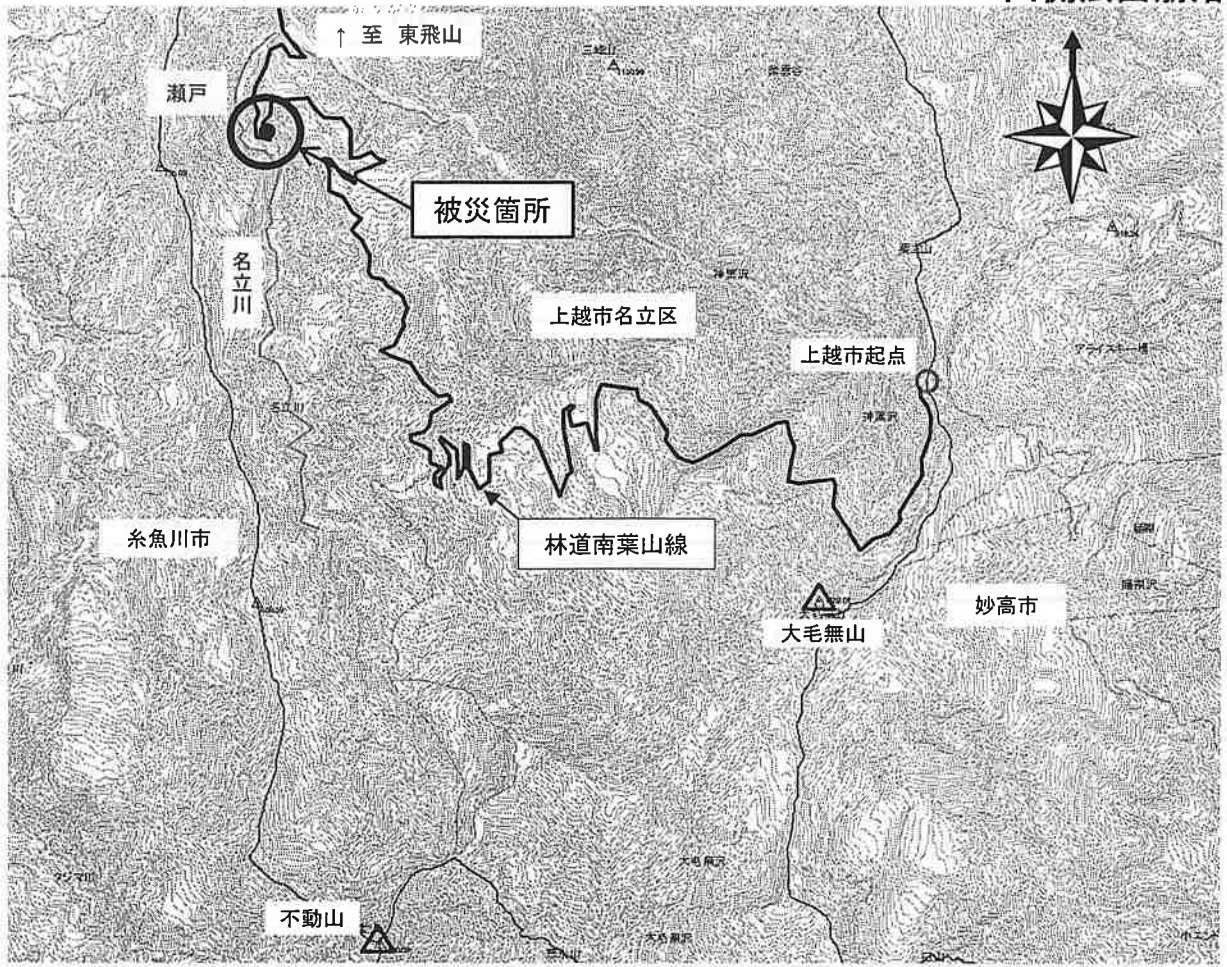
①



林道災害一覽表

No	路線名	発生区 (28区)	地名	被害内容	交通規制	交通規制解除
1	南葉高原線	金谷区	中ノ俣	谷側法面崩落 延長35m、幅2m、高さ15m	7/2通行止	公共災害で復旧後解除
2				路面亀裂、段差 延長45m、幅2m、段差0.3m	7/2通行止	7/28工事完了
3	中ノ俣線	金谷区	中ノ俣	①谷側路肩崩落 延長10m、幅0.5m、高さ30m ②谷側路肩崩落 延長5m、幅0.5m、高さ10m	規制なし	-
4	土口東線	谷浜・桑取区	土口	山側法面崩落 延長15m、高さ3m	規制なし	-
5	北谷線	谷浜・桑取区	西谷内	横断管閉塞	規制なし	-
6	牛ヶ鼻浦田線	大島区	牛ヶ鼻	山側法面崩落 延長3m、高さ2m	規制なし	-
7	葛蒲線	大島区	葛蒲	路面へ土砂流出 延長40m、幅4m	規制なし	-
8				山側法面崩落 延長2m、幅2m、高さ2m、高さ15m	規制なし	-
9	菱ヶ岳3号線	大島区	葛蒲	山側法面崩落 延長2m、高さ3m	規制なし	-
10				山側法面崩落 延長3m、高さ0.5m	規制なし	-
11	菱ヶ岳2号線	大島区	葛蒲	谷側路肩崩落 延長30m、高さ3m、段差0.8m	規制なし	-
12	高所線	大島区	嶺	①山側法面崩落 延長15m、高さ10m ②横断管閉塞 ③路面へ土砂流出	7/3通行止	7/12通行止解除
13				山側法面崩落 延長10m	7/3通行止	7/12通行止解除
14	西葛蒲線	大島区	葛蒲	山側法面崩落 延長20m、幅4m、高さ30m	7/3通行止	7/12通行止解除
15				山側法面崩落 延長5m、幅1m、高さ5m	規制なし	-
16	猿毛水野線	柿崎区	水野ほか	山側法面崩落 延長5m、幅3m、高さ10~15m	規制なし	-
17				谷側路肩崩落 延長12m、高さ3m	規制なし	-
18				路面亀裂、沈下 延長25m、幅3.5m	7/3通行止	7/26通行止解除
19	雁海初田1号線	柿崎区	川田	①山側法面崩落 延長5m、高さ5m ②倒木 1本 ③路面洗掘 深さ0.3m	7/3通行止	7/28通行止解除
20	雁海初田2号線	柿崎区	岩野	路面洗掘 深さ0.2~0.3m	7/3通行止	7/26通行止解除
21	峠線	柿崎区	黒岩	路面洗掘 延長50m、深さ0.5m	7/3通行止	7/27通行止解除
22	北水野線	柿崎区	水野	路面へ土砂流出 延長5m、幅2m、厚さ0.2m	規制なし	-
23				①山側法面崩落 延長4m、高さ6m ②山側法面崩落 延長1.5m、高さ2.5m	規制なし	-
24	矢住線	頸城区	玄僧	山側法面崩落 延長6m、高さ6m	規制なし	-
25				路面洗掘 延長2,000m、幅0.3m、深さ0.1~0.3m	規制なし	-
26	大下名木山線	吉川区	大賀ほか	①山側法面崩落 延長20m、幅0.3m、高さ10m ②山側法面崩落 延長8m、幅0.2m、高さ5m	規制なし	-
27				路面冠水 延長50m、幅4m、深さ0.1m	規制なし	-
28	道之下町田線	吉川区	道之下	路面洗掘 延長200m、幅0.2m、深さ0.2m	規制なし	-
29	高床花房線	中郷区	二本木	路面へ土砂流出 延長30m	規制なし	-
30	わらび平線	清里区	赤池	路面洗掘 延長20m、深さ0.2m	規制なし	-
31	黒保線	清里区	馬屋	①路面洗掘 延長40m、深さ0.1m ②路面洗掘 延長220m、深さ0.15m	規制なし	-
32	菅平線	清里区	青柳	路面洗掘 延長30m、深さ0.2m	規制なし	-
33				倒木 1本	規制なし	-
34	札山線	清里区	青柳	山側法面崩落 延長2m、高さ3m	規制なし	-
35				山側法面崩落 延長5m、高さ5m	規制なし	-
36	笹山線	三和区	末野	路面洗掘 延長350m、幅4m	規制なし	-
37				山側法面崩落 延長5m、幅2m、高さ4m	規制なし	-
38	瓜原線	名立区	名立小泊	山側法面崩落 延長8m、高さ8m	規制なし	-
39	瀬戸大山線	名立区	下瀬戸	谷側路肩崩落 延長8m、高さ8m	規制なし	-
40	小田島線	名立区	小田島	①山側法面崩落 延長15m、高さ3m ②山側法面崩落 延長5m、高さ5m ③山側法面崩落 延長3m、高さ15m ④山側法面崩落 延長25m、高さ3m ⑤砂利路面洗掘 延長500m	7/3通行止	7/29通行止解除
41				山側法面崩落 延長5m、高さ8m	規制なし	-
42	南葉山線	名立区	瀬戸	①谷側路肩崩落 延長2m、高さ4m ②路面へ土砂流出 延長100m、厚さ0.1m	規制なし	-
43	大町鉢畑線	名立区	名立大町	①山側法面崩落 延長10m、幅2m、高さ5m ②山側法面崩落 延長15m、幅4m、高さ5m ③山側法面崩落 延長10m、幅2m、高さ3m	7/1通行止	7/7通行止解除
44				谷側路肩崩落 延長15m、高さ5m	規制なし	-
計	災害路線 林道 29路線	金谷区 3件 大島区 9件 頸城区 2件 中郷区 1件 三和区 1件	谷浜・桑取区 2件 柿崎区 8件 吉川区 4件 清里区 6件 名立区 8件	44件	通行止 9路線 規制なし 20路線	通行止解除 8路線 通行止継続 1路線

No.41 林道南葉山線
名立区瀬戸地内
山側法面崩落

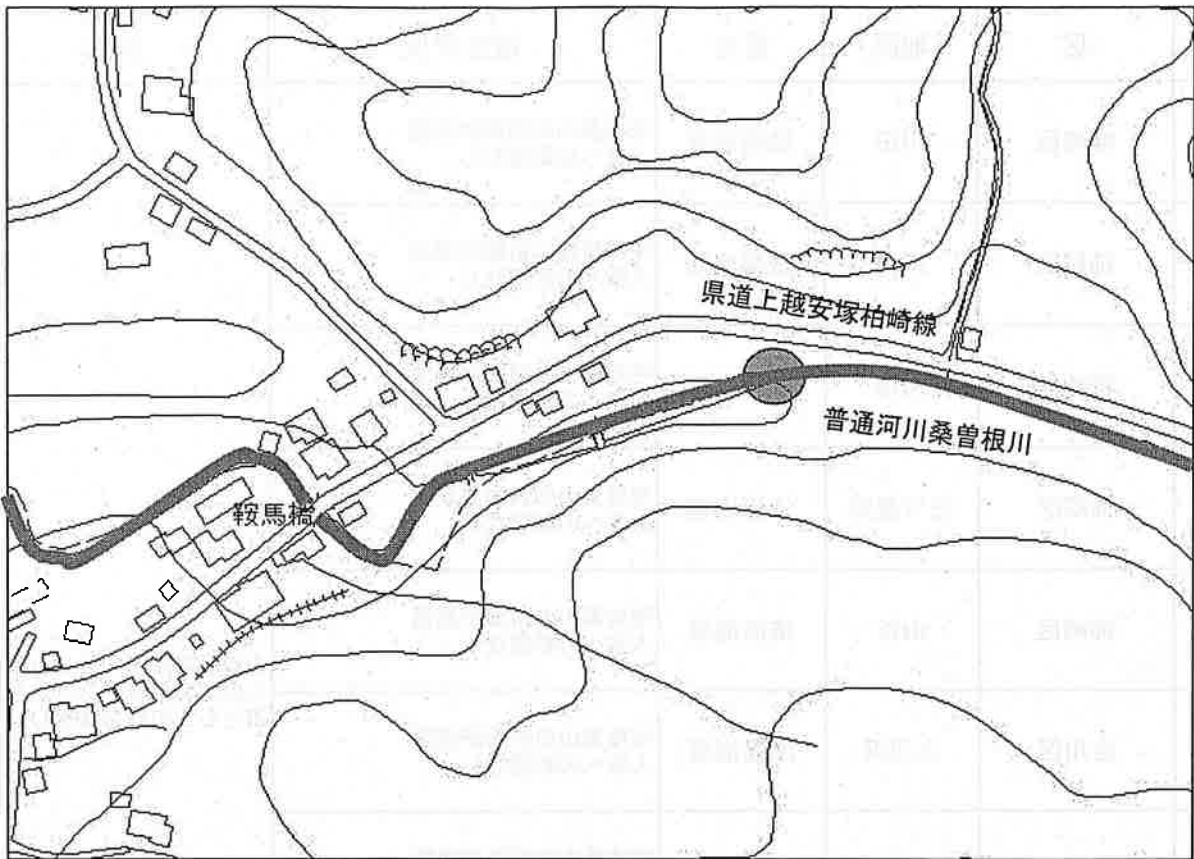


河川関係被害一覧表

No.	河川名	発生区 (28区)	発生場所	被害内容	7月21日時点 対応状況
1	普通河川	直江津区	国府2丁目	土砂堆積 延長100m、幅1.2m	【市】 土砂撤去完了
2	普通河川	板倉区	久々野	堤洗掘 延長5m、高さ2m	【市】 工事発注済
3	普通河川	三和区	岡田	流木堆積 延長5m、幅5m	【市】 流木等撤去完了
4	普通河川	名立区	小田島	土砂堆積 延長10m、幅2m	【市】 土砂撤去完了
5	普通河川	名立区	名立大町	土砂堆積 延長10m、幅1.5m	【市】 土砂撤去完了
6	2級河川 土口川	谷浜・桑取区	土口	倒木(1本) 径50cm、長さ5m	【県】 倒木撤去完了
7	2級河川 米山寺川	柿崎区	米山寺	左岸護岸欠壊 延長25m	【県】 応急仮工事完了 本復旧に向け測量・設計着手
8	2級河川 柿崎川	柿崎区	上小野	右岸護岸欠壊 延長40m	【県】 応急仮工事完了 本復旧に向け測量・設計着手
9	2級河川 猿毛川	柿崎区	猿毛	河床土砂堆積 延長50m、幅8m	【県】 予算要望中
10	2級河川 米山川	柿崎区	金谷	護岸欠壊 延長5m、幅2m、高さ1.5m	【県】 災害復旧(県単)申請予定
11	2級河川 米山川	柿崎区	東谷内	護岸欠壊 延長60m	【県】 応急仮工事完了 本復旧に向け測量・設計着手
12	2級河川 柿崎川	柿崎区	高畑	倒木	【県】 予算要望中
13	2級河川 吉川	吉川区	東田中	右岸護岸欠壊、田の排水管落下	【県】 応急仮工事完了 本復旧に向け測量・設計着手
14	2級河川 大出口川	吉川区	伯母ヶ沢	護岸欠壊 延長4.5m、幅2m、高さ2m 護岸欠壊 延長6m、幅4m、高さ2.5m	【県】 災害復旧(県単)申請予定
15	2級河川 吉川	吉川区	河沢	雑木等堆積 延長15m、幅5m	【県】 工事発注済
16	2級河川 吉川	吉川区	福平	左岸護岸欠壊 幅10m、高さ1.5m	【県】 応急仮工事完了 本復旧に向け測量・設計着手
17	2級河川 吉川	吉川区	国田	左岸護岸欠壊 幅12m、高さ3m	【県】 応急仮工事完了 本復旧に向け測量・設計着手
18	2級河川 平等寺川	吉川区	下小沢	左岸護岸欠壊 延長32m、幅2m、高さ1.2m	【県】 応急仮工事完了 本復旧に向け測量・設計着手
19	1級河川 大熊川	板倉区	南中島	右岸護岸欠壊 延長20.4m、法長6.6m	【県】 応急仮工事完了 本復旧に向け測量・設計着手
20	砂防指定河川 小龍川	板倉区	孤立	第2号砂防堰堤水叩き護岸損傷 延長20m	【県】 災害復旧申請準備中
21	2級河川 名立川	名立区	小田島	護岸欠壊 延長15m、幅5.5m、高さ3m	【県】 本復旧に向け測量・設計着手
22	砂防指定河川 田野上川	名立区	田野上	右岸上部の法面崩落 幅7m、法長15m	【県】 対応検討中
23	1級河川 矢代川	和田区	七ヶ所新 田	護岸欠壊 延長300m	【県】 本復旧に向け測量・設計着手
24	1級河川 矢代川	和田区	七ヶ所新 田	護岸欠壊 延長100m	【県】 本復旧に向け測量・設計着手
25	2級河川 柿崎川	柿崎区	芋島	護岸欠壊 延長7m	【県】 本復旧に向け測量・設計着手
26	1級河川 青田川	金谷区	上中田	護岸欠壊 延長130m	【県】 本復旧に向け測量・設計着手
27	2級河川 吉川	吉川区	東鳥越 片田	護岸欠壊 延長100m	【県】 本復旧に向け測量・設計着手
28	2級河川 平等寺川	吉川区	吉井	護岸欠壊 延長30m	【県】 本復旧に向け測量・設計着手

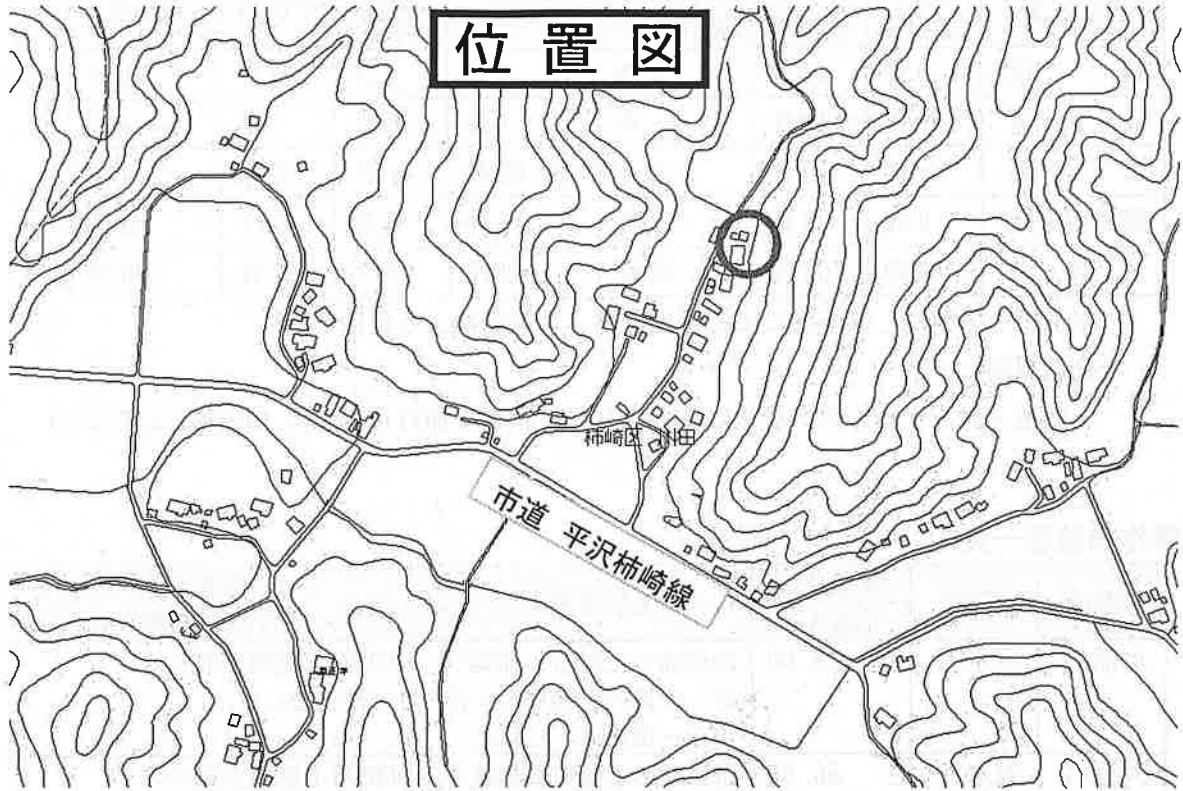
※市管理河川:5件(No.1~5) うち対応済 4件 対応中 1件
 ※県管理河川:23件(No.6~28) うち対応済 1件 対応中 22件

No.3 三和区岡田
普通河川流木堆積状況



土砂災害(法面崩落)関係一覧表

No.	区	地区	区分	被害状況	対応
1	柿崎区	川田	法面崩落	宅地裏山の斜面が崩落 人家への影響なし	小規模な崩落であり、人家への影響が無いことから、市としての対応は無し。
2	柿崎区	川田	法面崩落	宅地裏山の斜面が崩落 人家への影響なし	
3	柿崎区	川田	法面崩落	宅地裏山の斜面が崩落 人家への影響なし	
4	柿崎区	三ツ屋浜	法面崩落	宅地裏山の斜面が崩落 人家への影響なし	
5	柿崎区	山谷	法面崩落	宅地裏山の斜面が崩落 人家への影響なし	
6	吉川区	入河沢	法面崩落	宅地裏山の斜面が崩落 人家への影響なし	
7	吉川区	高沢入	法面崩落	宅地裏山の斜面が崩落 人家への影響なし	
8	吉川区	天林寺	法面崩落	宅地裏山の斜面が崩落 人家への影響なし	
9	浦川原区	虫川	法面崩落	宅地（作業小屋下）の斜面が崩落 人家への影響なし	
10	頸城区	玄僧	法面崩落	宅地の斜面が崩落 人家への影響なし	



農林業施設（農道、林道、農地、農業用施設）被害一覧

区分	工事完了	工事発注済	地権者と協議中	収穫後に復旧	公共災害	その他	合計
農道	9件	12件	4件	5件	1件	8件	39件
林道	32件	10件	1件	1件	1件	1件	44件
農地	1件	10件	12件	32件	1件	20件	74件
農業用施設	8件	20件	12件	14件	4件	5件	63件
計	49件	52件	28件	52件	6件	33件	220件

※上記その他は、県事業による復旧 2 件、耕作者による復旧 31 件

（交通規制）

農道…通行止め 1 件（耕作に支障なし） 林道…通行止め 1 件（耕作に支障なし）

農作物被害一覧

作物名	内容	面積 (ha) 【最大】	冠水等発生区	被害状況 (7月21日現在)
水稲	冠水	68.00	合併前の上越市、柿崎区・大潟区・頸城区・吉川区・清里区・三和区	NOSAI上越聞き取り ・被害なし
大豆	冠水、浸水	55.00	合併前の上越市、柿崎区・大潟区・頸城区・吉川区	NOSAI上越聞き取り ・大潟区・頸城区・吉川区の一部で腐敗枯死を確認。 ・減収が懸念される。
枝豆	冠水、浸水	32.20	合併前の上越市、柿崎区・大潟区・頸城区・吉川区・板倉区・三和区	JAえちご上越聞き取り ・北諏訪区（東中島、横曽根）で3ha出荷できない。 ・その他、冠水したほ場で品質低下や減収がみられる。
トマト	ハウス内浸水	0.03	柿崎区・大潟区	JAえちご上越聞き取り ・被害なし
計		155.23		

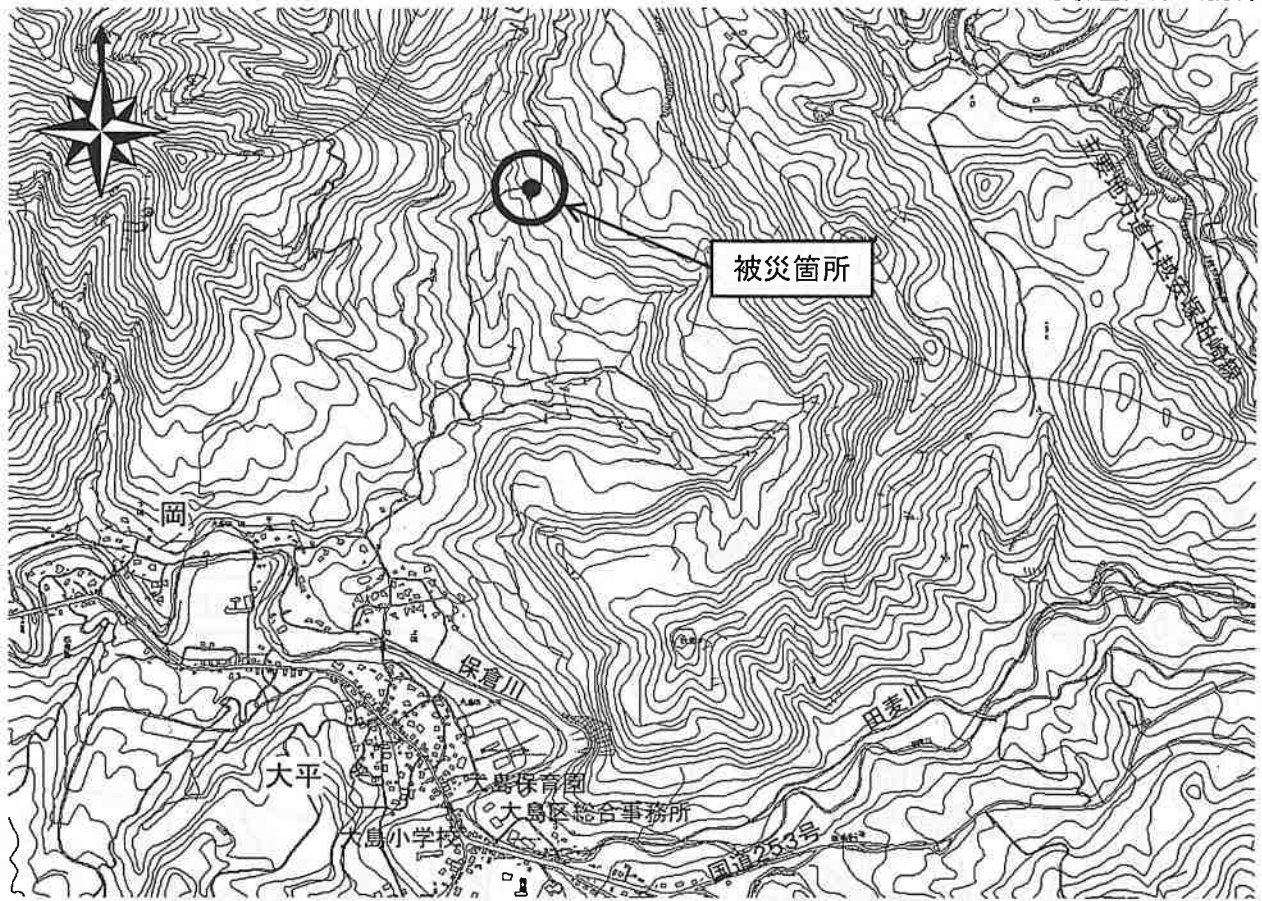


大豆ほ場の状況（頸城区上柳町地内）



枝豆ほ場の状況（東中島地内）

大島区岡地内
農道法面崩落



名立区峠地内
農地法面崩落



柿崎区旭平地内
用水路破損

