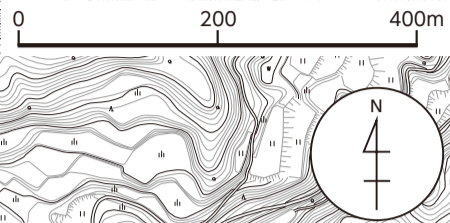


上越市土砂災害ハザードマップ

安塚区上船倉・下船倉

安塚克雪管理センターへ
 ※地区外の指定避難所へ
 ※避難所が警戒区域内であることから、避難時は2階以上を利用するよう注意が必要



樽田川地区集落開発センター
 ※樽田川町内会が定めた一時集合場所
 ※警戒区域内のため速やかに安塚克雪管理センターへ避難が必要

過去に大雨により地すべり発生

過去に大雨により地すべり発生

大雨により地すべりのおそれあり



上船地区集落開発センター
 ※上船町内会が定めた一時集合場所
 ※警戒区域内のため速やかに安塚克雪管理センターへ避難が必要



船倉地域生涯学習センター体育館
 ※中船町内会が定めた一時集合場所
 ※警戒区域内のため速やかに安塚克雪管理センターへ避難が必要

過去に大雨により土砂崩れ発生

過去に大雨により土砂崩れ発生

過去に大雨により地すべり発生

- 土砂災害警戒区域 (土石流)
- 土砂災害警戒区域 (急傾斜地の崩壊)
- 土砂災害警戒区域 (地すべり)
- 土砂災害特別警戒区域
- 避難路
- 警戒区域内の避難路
- 住宅等
- 過去の土砂災害等発生箇所
- 避難所名 指定緊急避難場所兼指定避難所
- 町内会が定めた一時集合場所
- 町内会が確認した注意が必要な箇所
- ⚡ 防災行政無線 (屋外拡声子局)