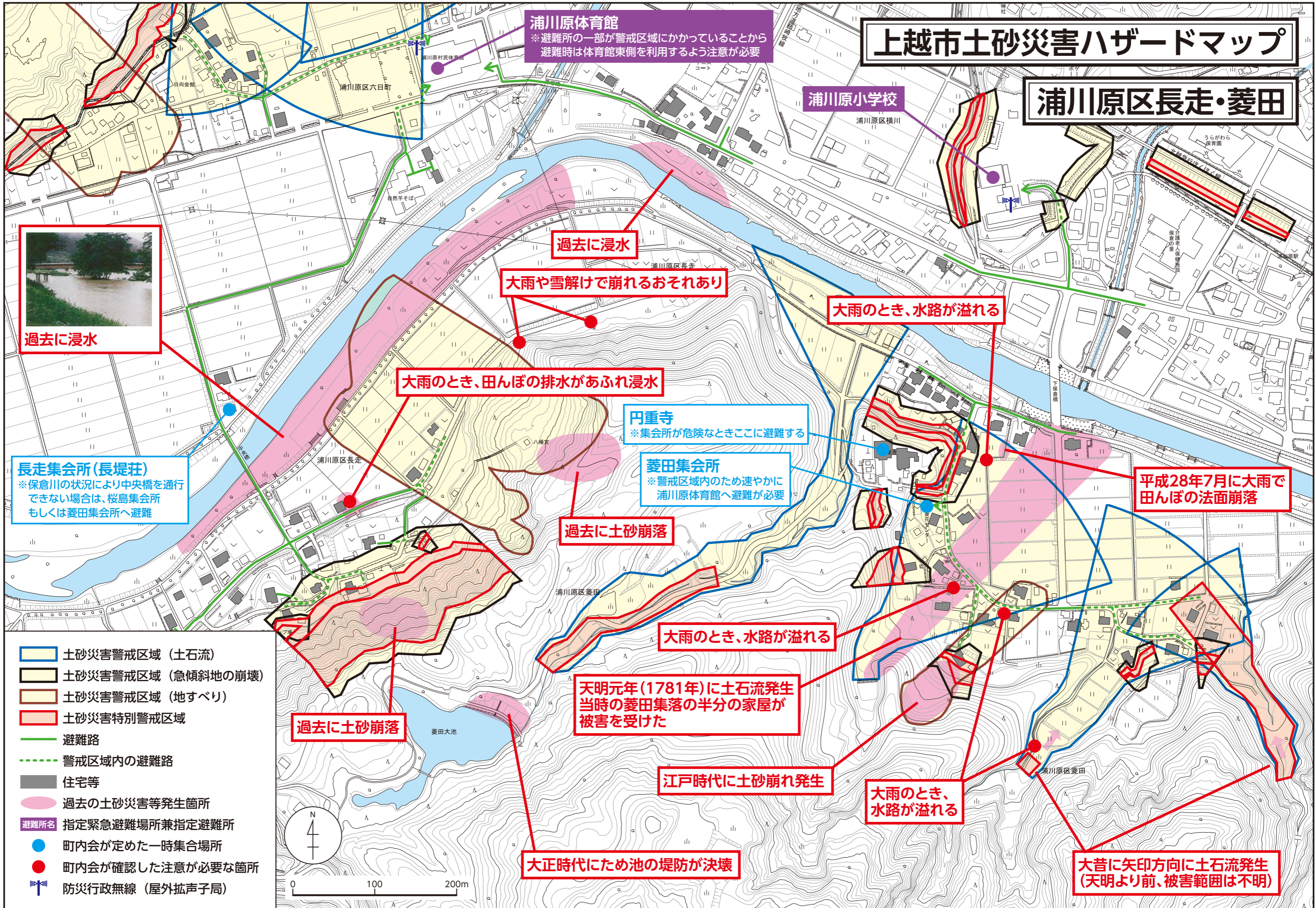


# 上越市土砂災害ハザードマップ

## 浦川原区長走・菱田



**浦川原体育館**  
※避難所の一部が警戒区域にかかっていることから  
避難時は体育館東側を利用するよう注意が必要

**浦川原小学校**  
浦川原区横川



過去に浸水

過去に浸水

大雨や雪解けで崩れるおそれあり

大雨のとき、水路が溢れる

大雨のとき、田んぼの排水があふれ浸水

**円重寺**  
※集会所が危険なときここに避難する

**菱田集会所**  
※警戒区域内のため速やかに  
浦川原体育館へ避難が必要

平成28年7月に大雨で  
田んぼの法面崩落

**長走集会所(長堤荘)**  
※保倉川の状況により中央橋を通行  
できない場合は、桜島集会所  
もしくは菱田集会所へ避難

過去に土砂崩落

大雨のとき、水路が溢れる

天明元年(1781年)に土石流発生  
当時の菱田集落の半分の家屋が  
被害を受けた

過去に土砂崩落

江戸時代に土砂崩れ発生

大雨のとき、  
水路が溢れる

大正時代にため池の堤防が決壊

大昔に矢印方向に土石流発生  
(天明より前、被害範囲は不明)

- 土砂災害警戒区域 (土石流)
- 土砂災害警戒区域 (急傾斜地の崩壊)
- 土砂災害警戒区域 (地すべり)
- 土砂災害特別警戒区域
- 避難路
- 警戒区域内の避難路
- 住宅等
- 過去の土砂災害等発生箇所
- 避難所名 指定緊急避難場所兼指定避難所
- 町内会が定めた一時集合同所
- 町内会が確認した注意が必要な箇所
- 防災行政無線 (屋外拡声子局)

