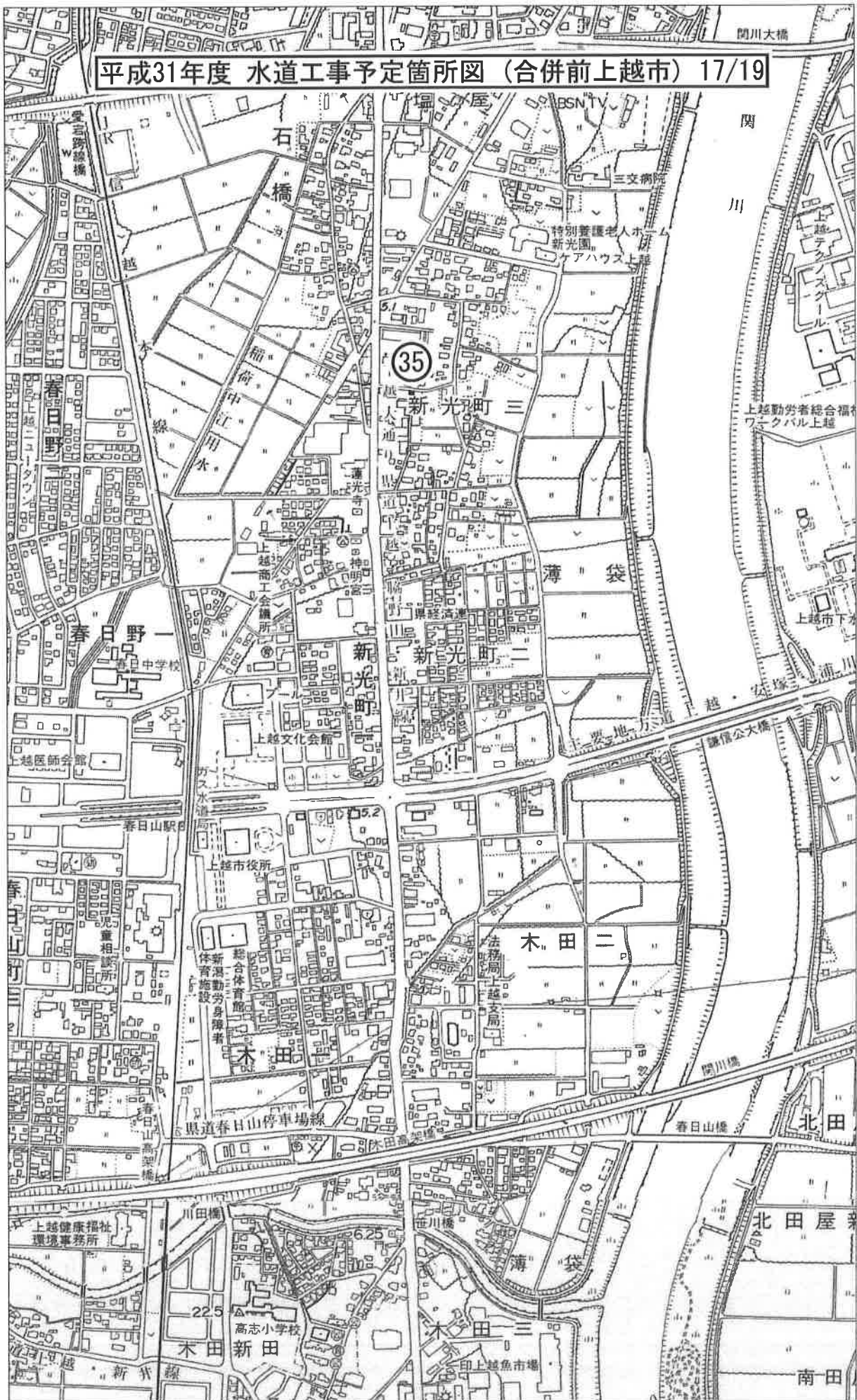
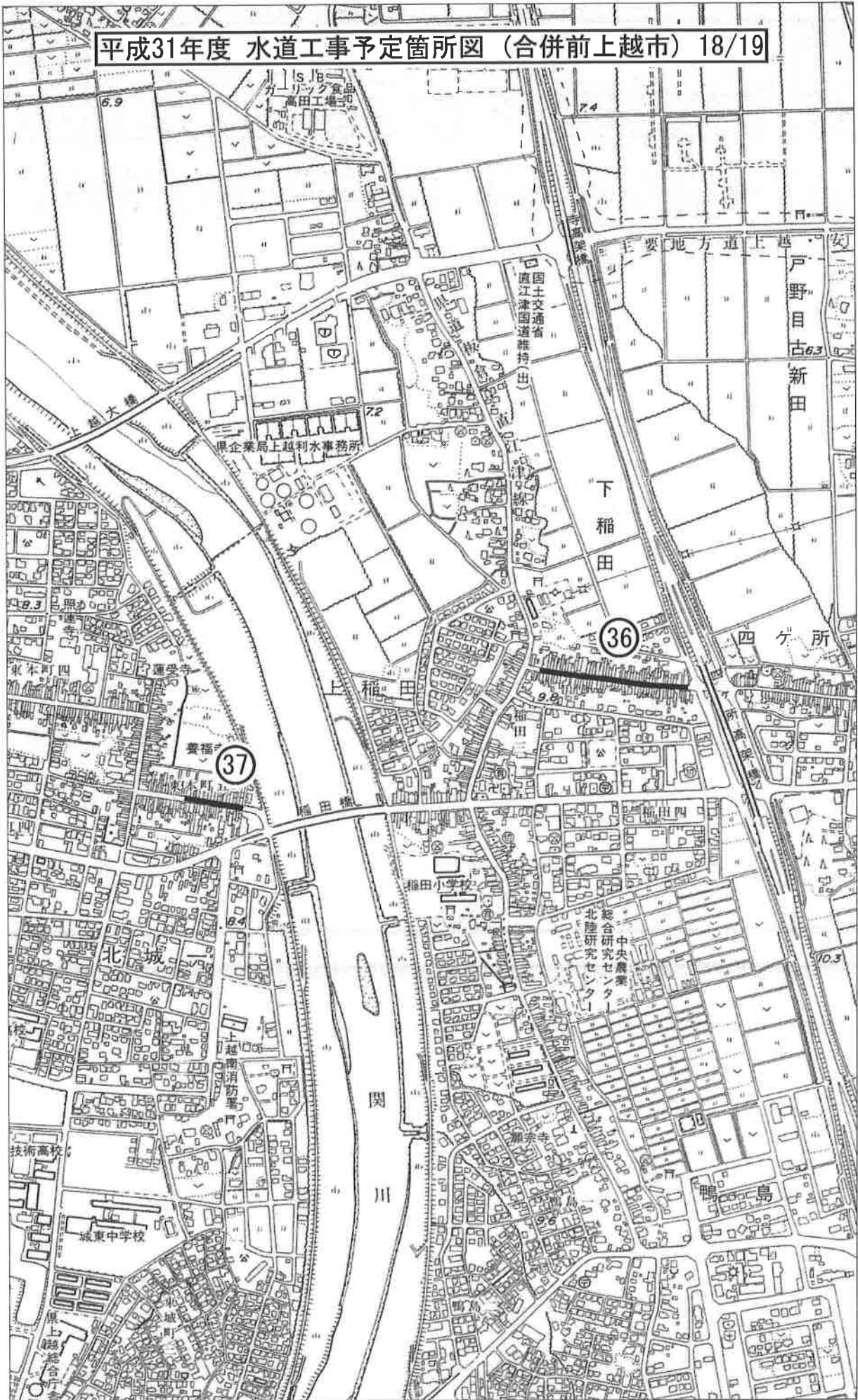


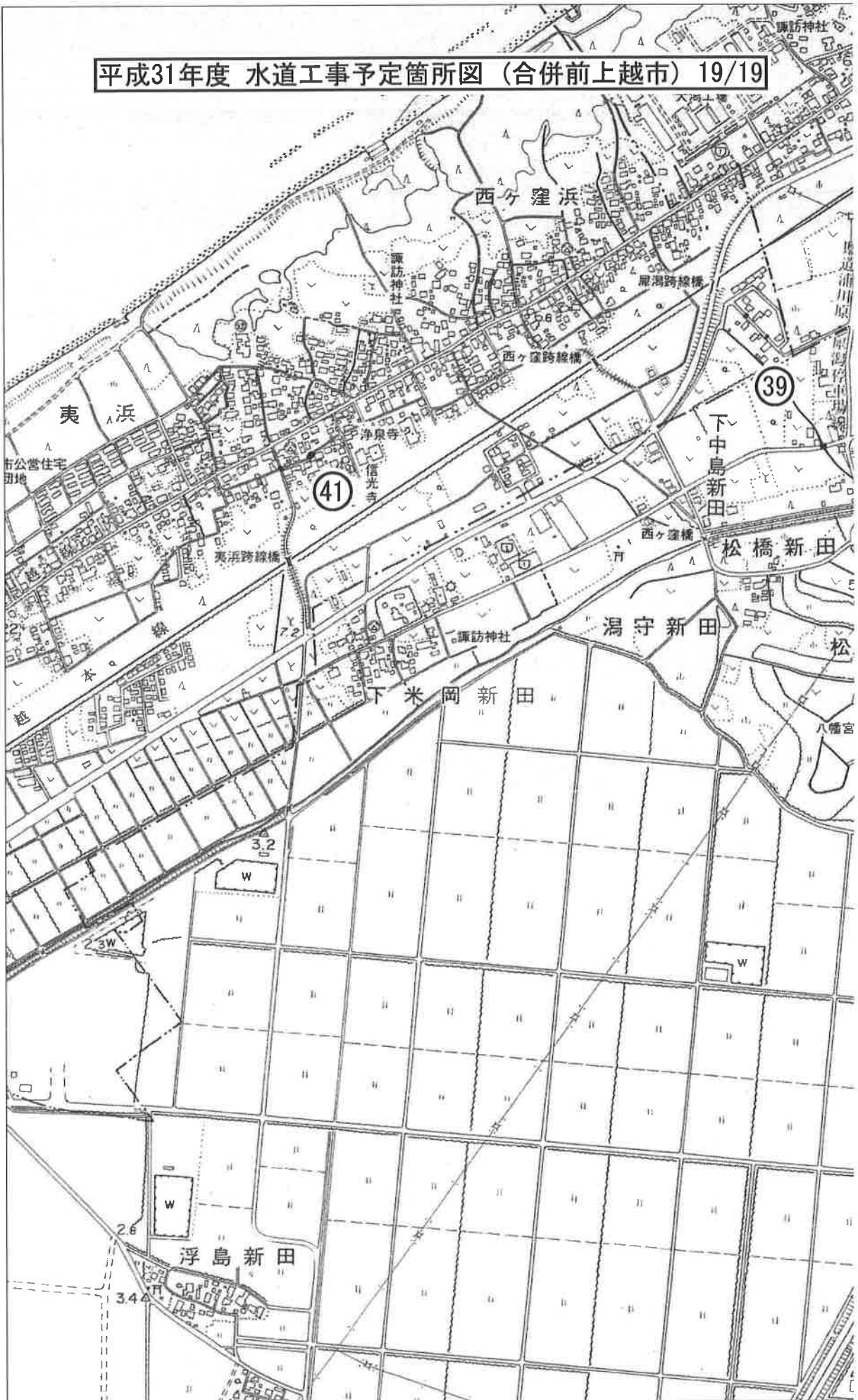
平成31年度 水道工事予定箇所図 (合併前上越市) 17/19



平成31年度 水道工事予定箇所図 (合併前上越市) 18/19

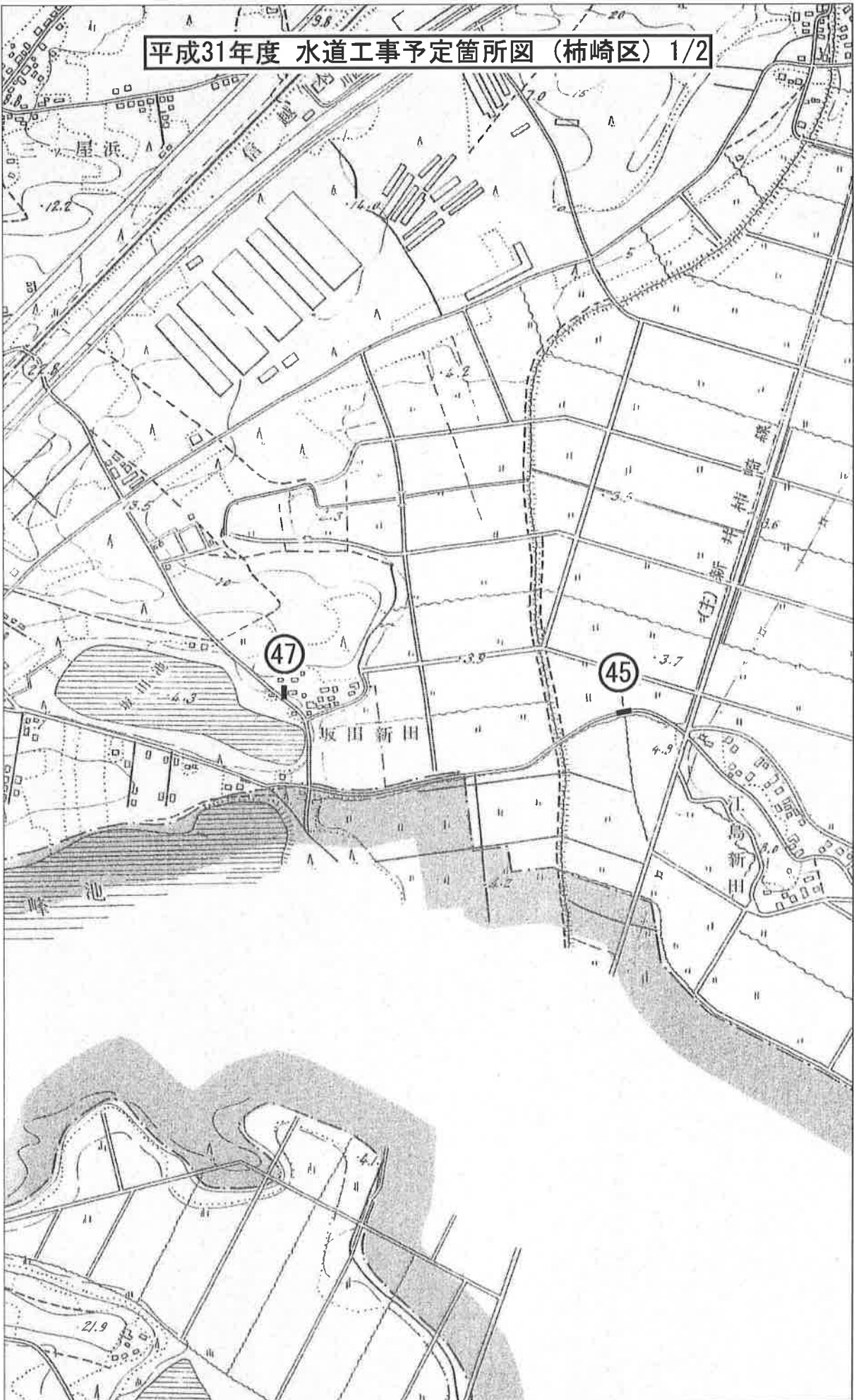


平成31年度 水道工事予定箇所図 (合併前上越市) 19/19

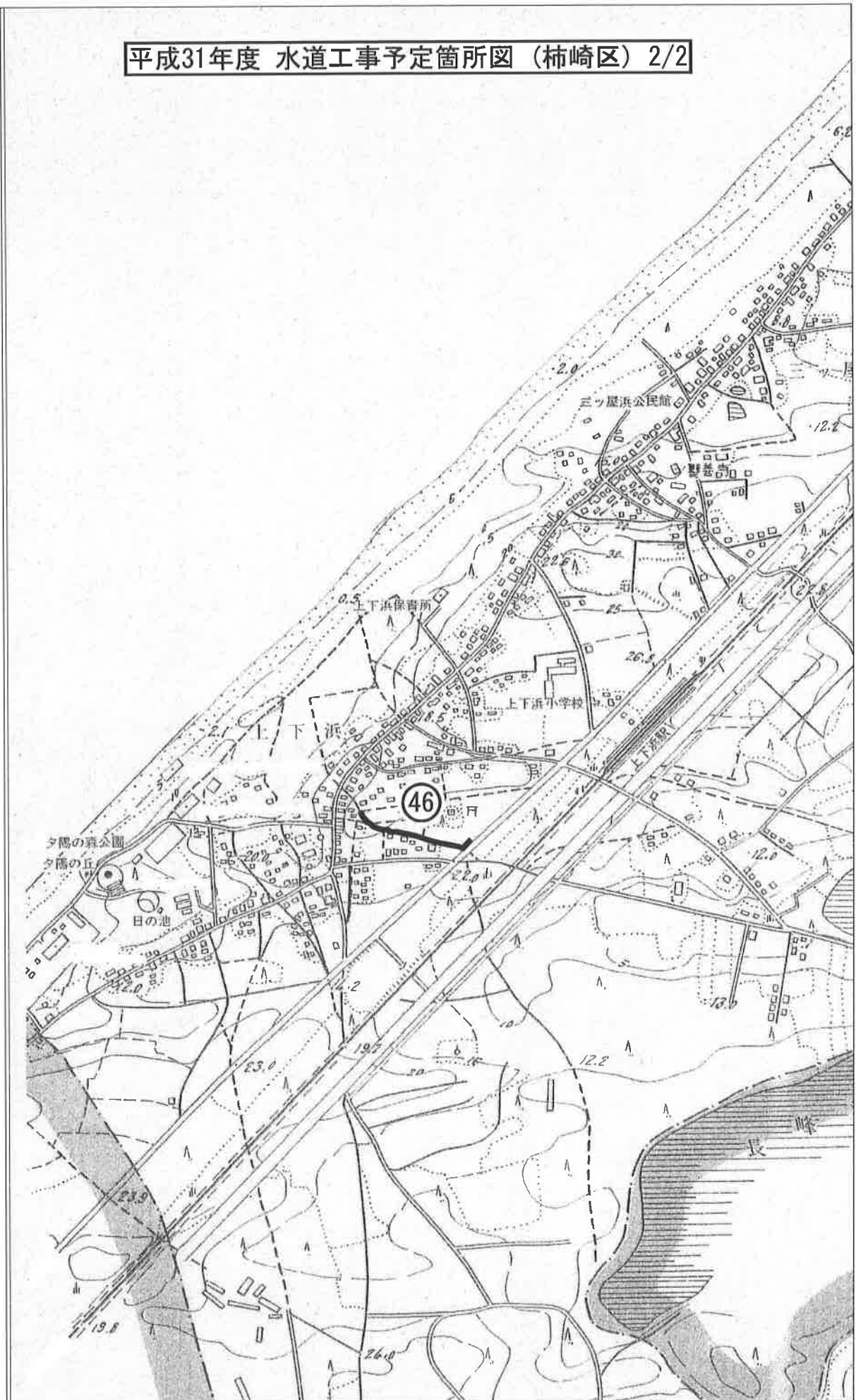




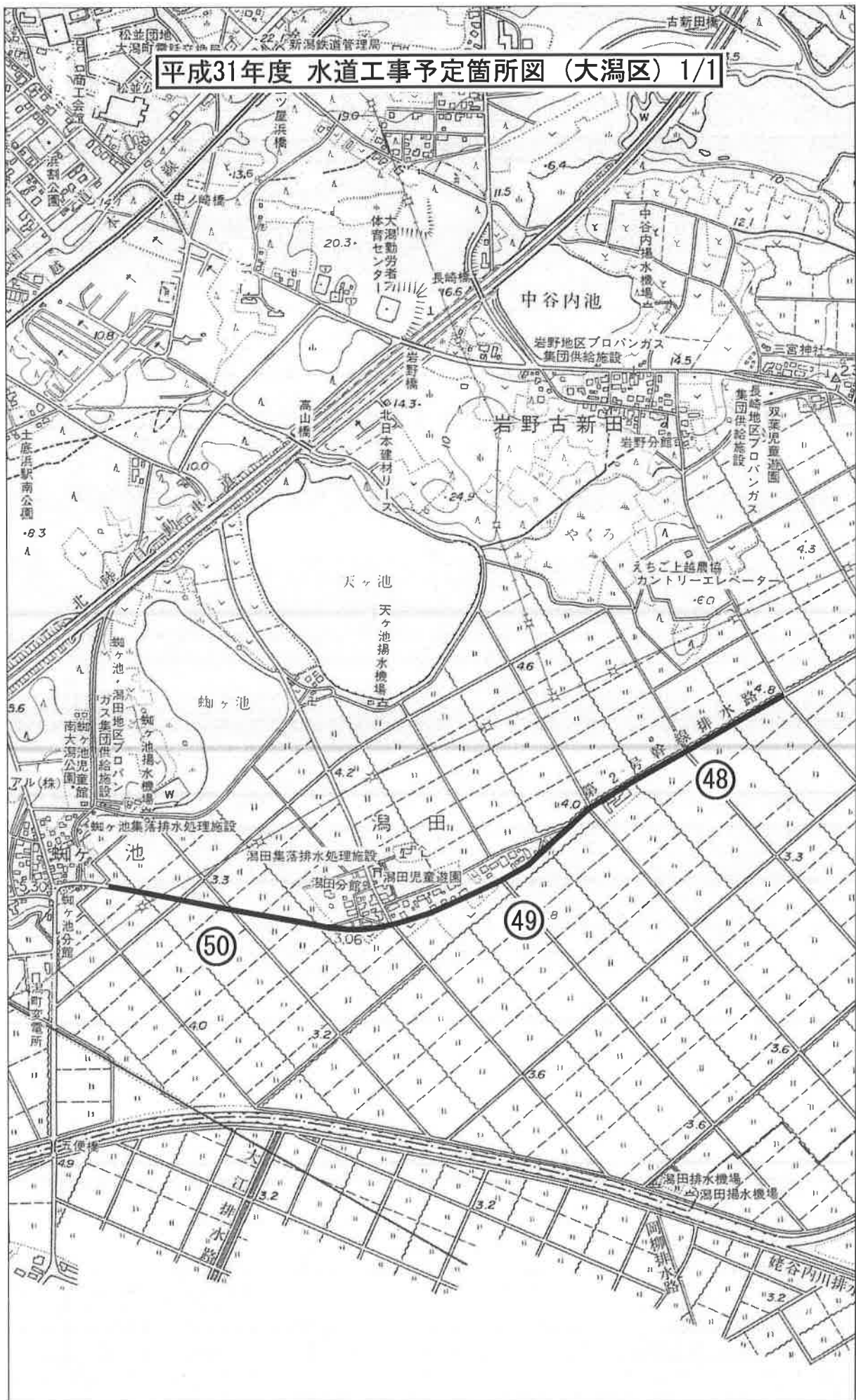
平成31年度 水道工事予定箇所図 (柿崎区) 1/2



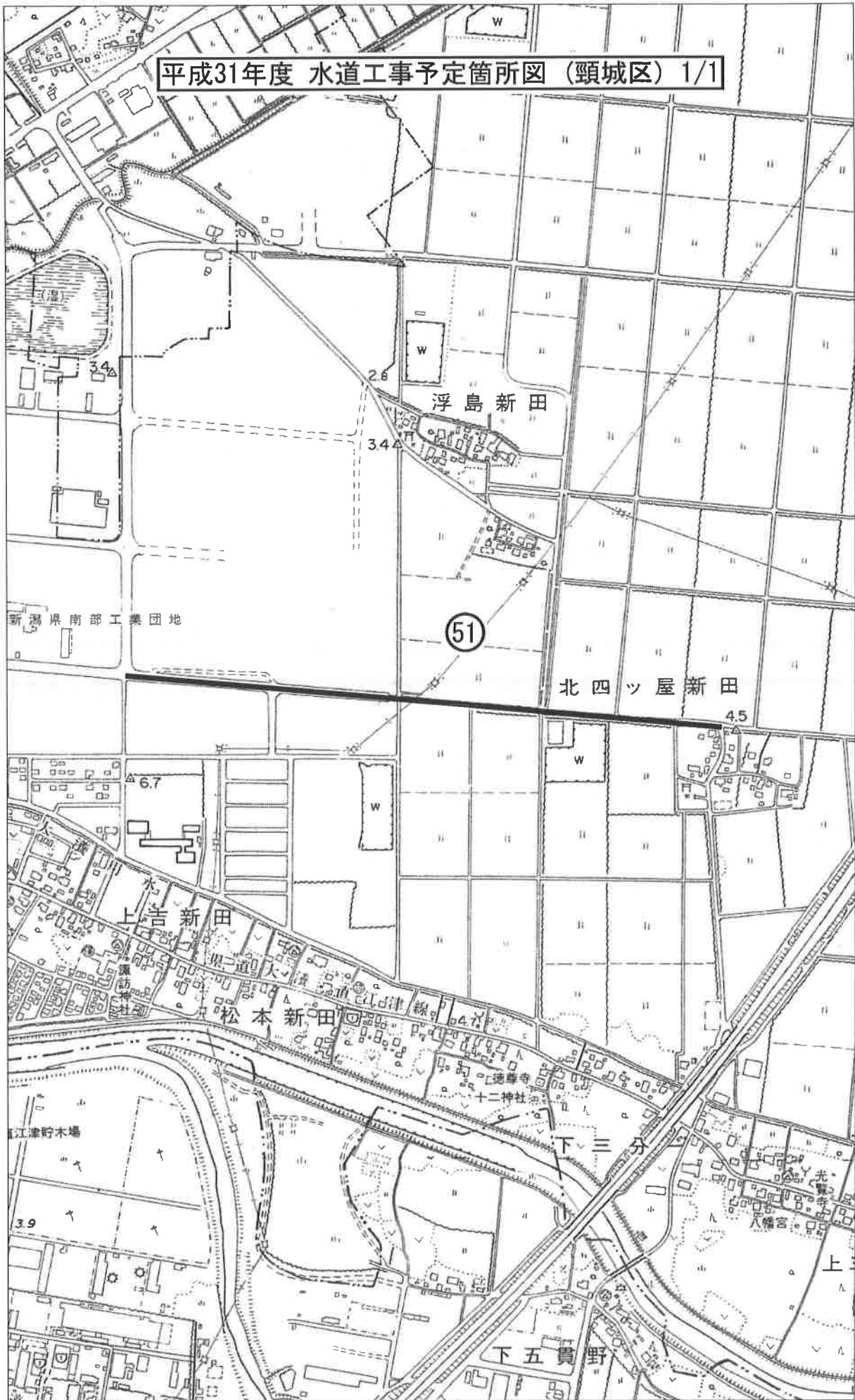
平成31年度 水道工事予定箇所図 (柿崎区) 2/2



平成31年度 水道工事予定箇所図 (大湊区) 1/1



平成31年度 水道工事予定箇所図 (頸城区) 1/1



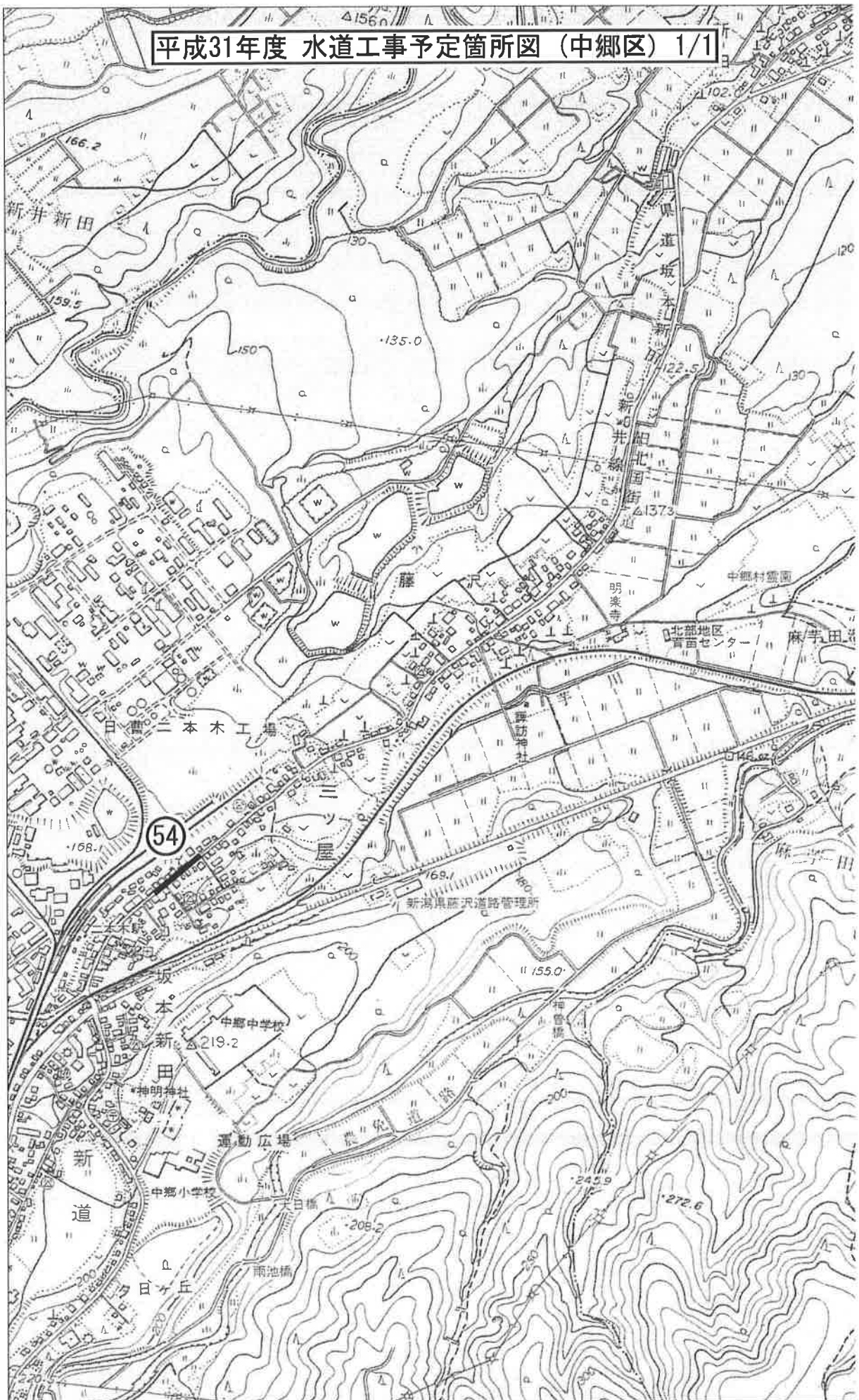


平成31年度 水道工事予定箇所図 (吉川区) 1/1





平成31年度 水道工事予定箇所図 (中郷区) 1/1

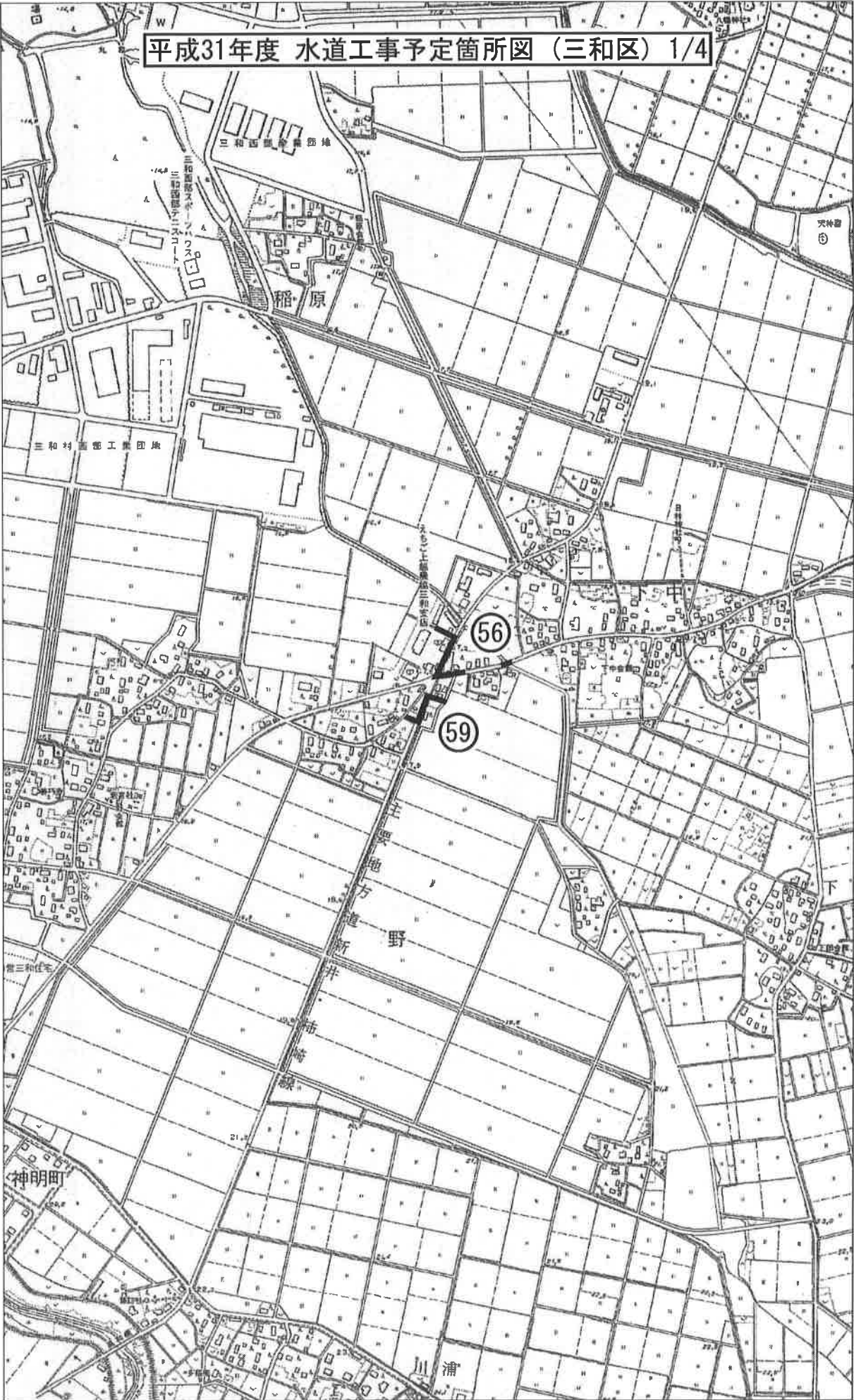


平成31年度 水道工事予定箇所図 (清里区) 1/1



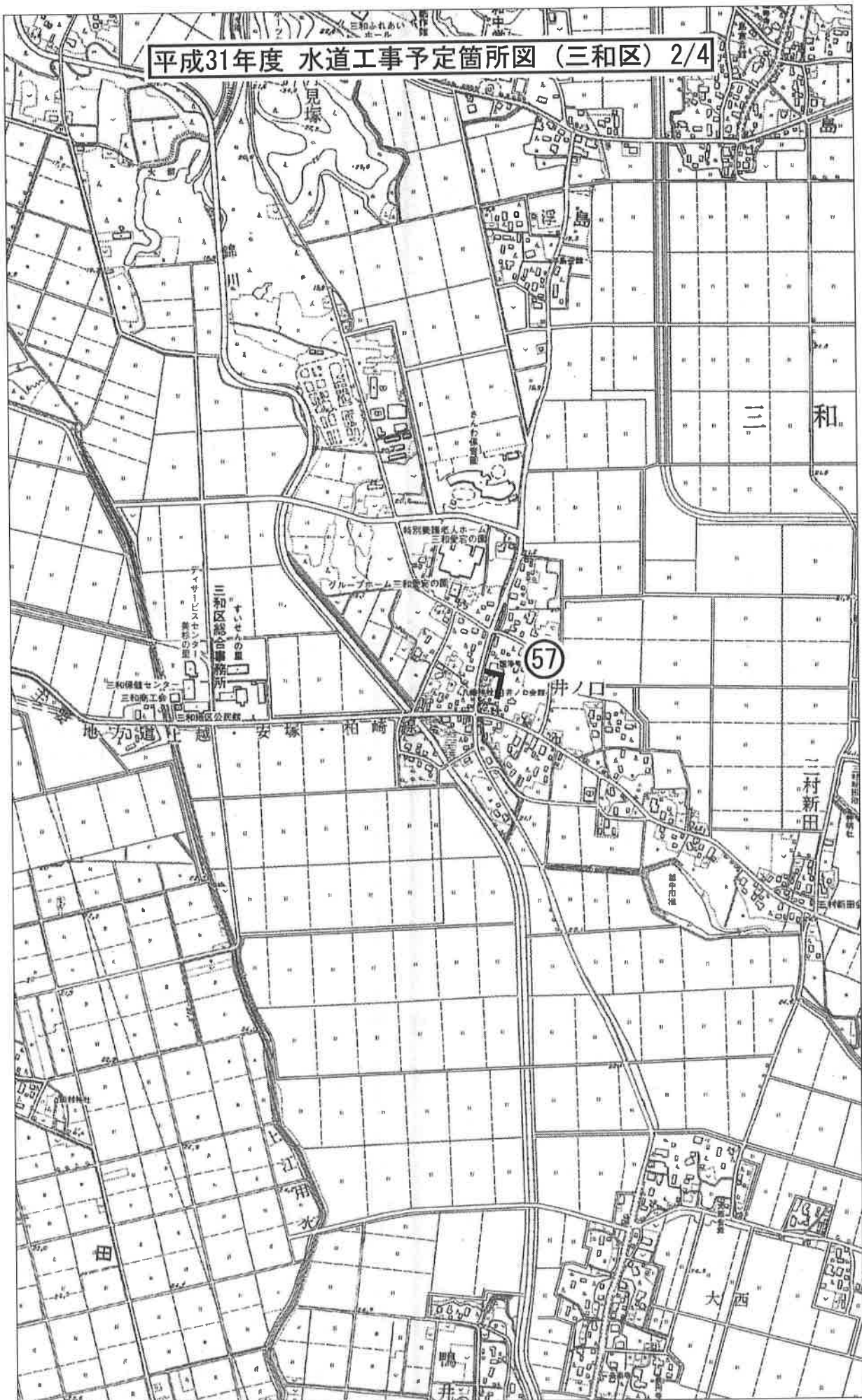


平成31年度 水道工事予定箇所図 (三和区) 1/4

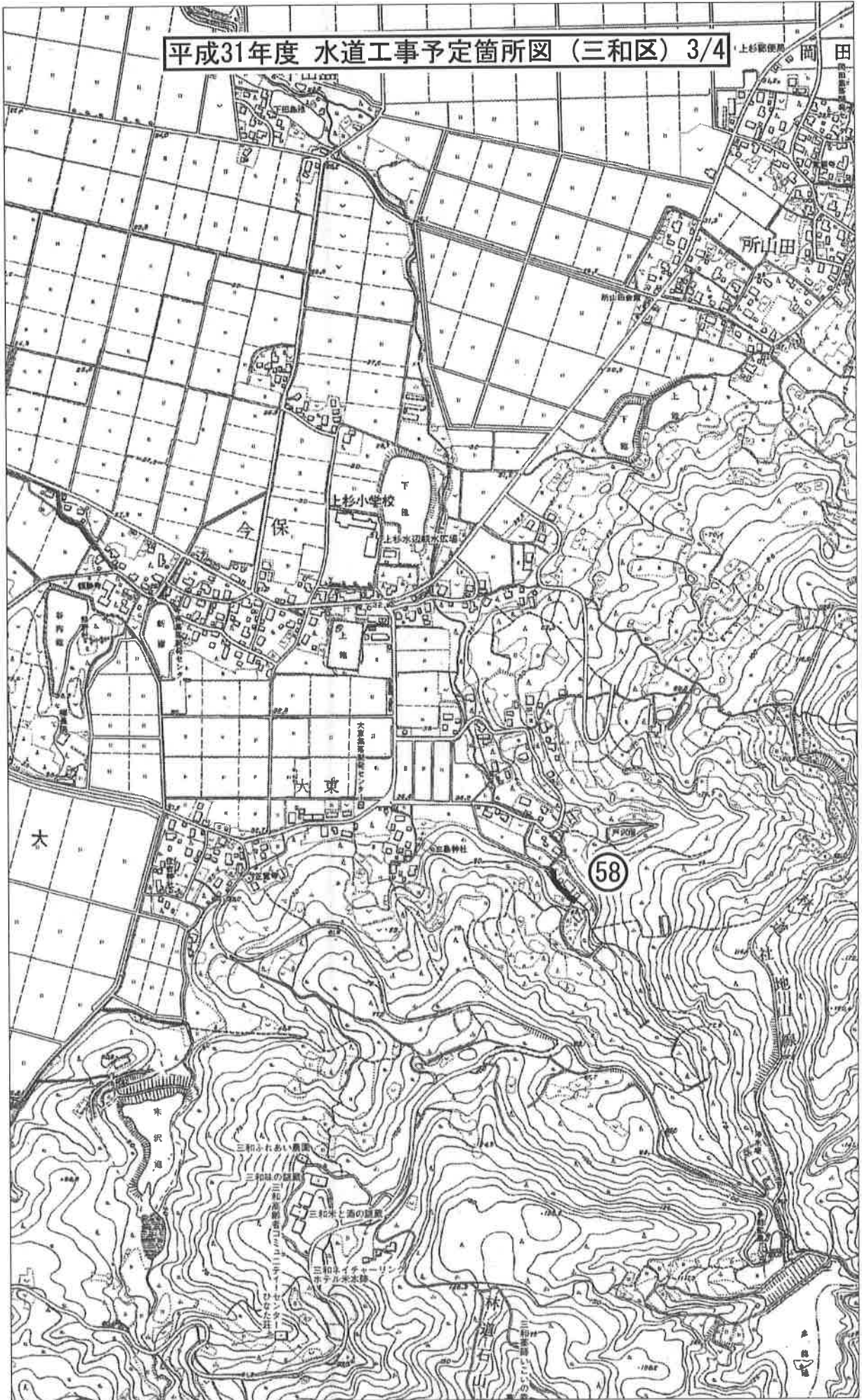




平成31年度 水道工事予定箇所図 (三和区) 2/4



平成31年度 水道工事予定箇所図 (三和区) 3/4

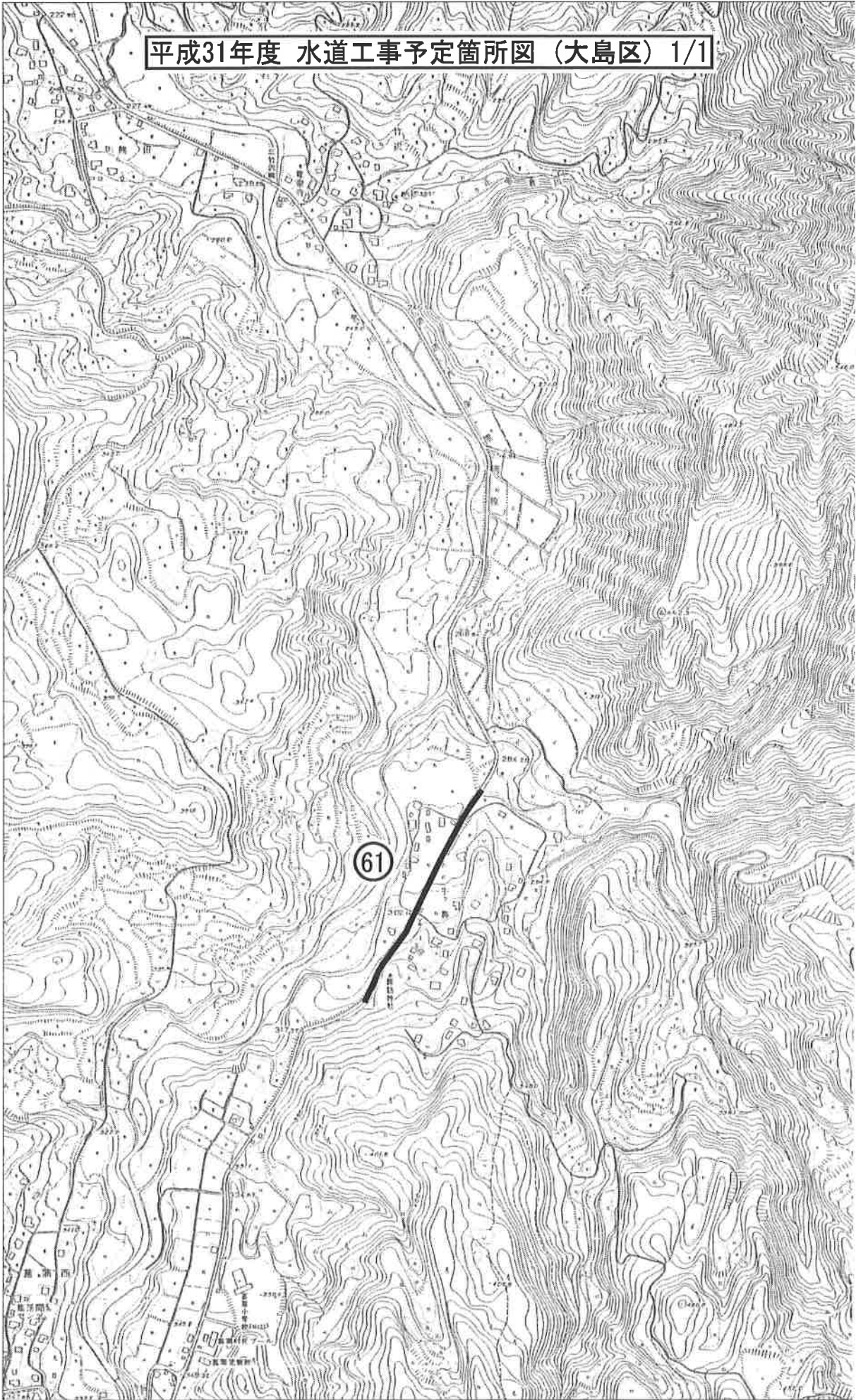


平成31年度 水道工事予定箇所図 (三和区) 4/4

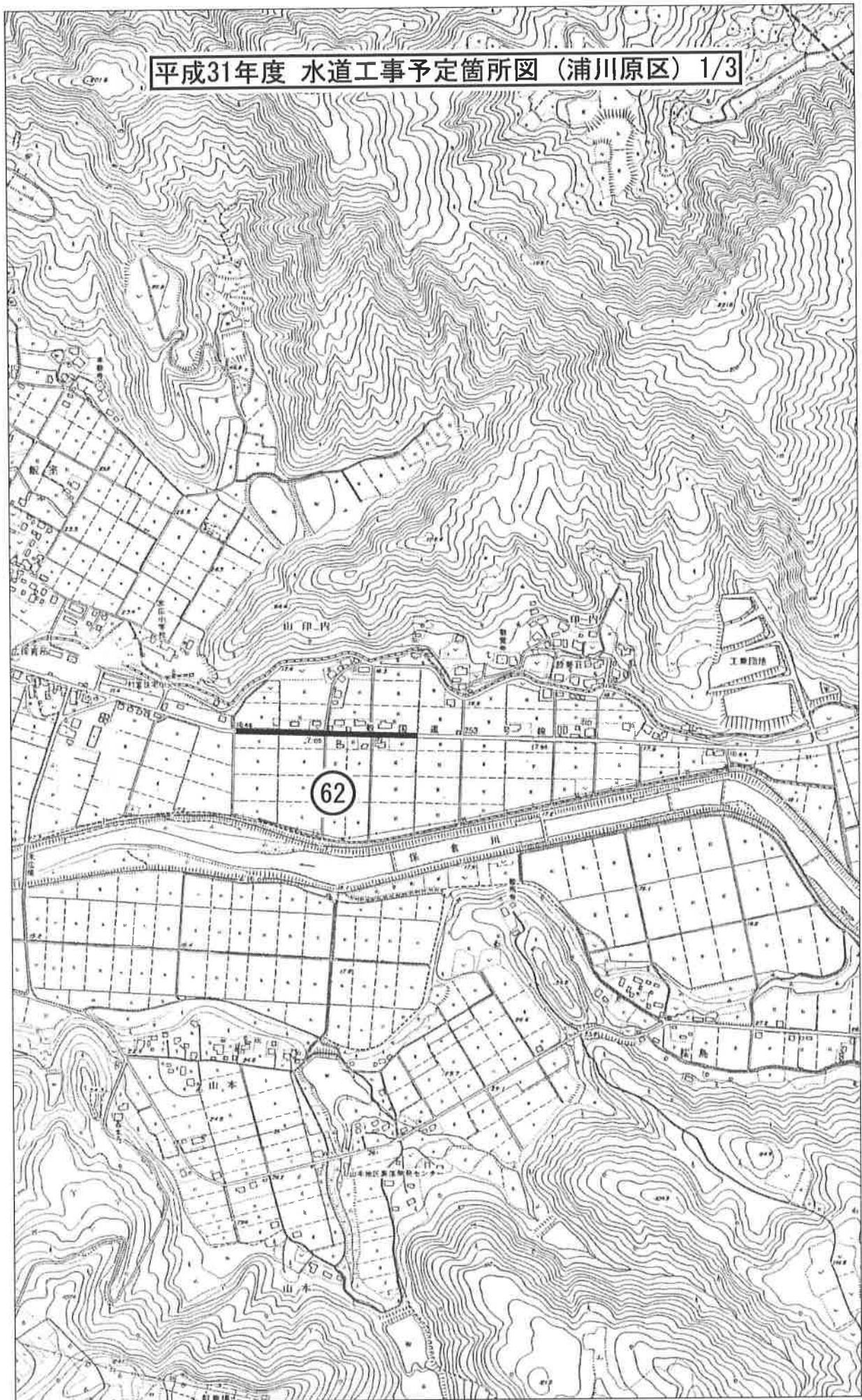




平成31年度 水道工事予定箇所図 (大島区) 1/1

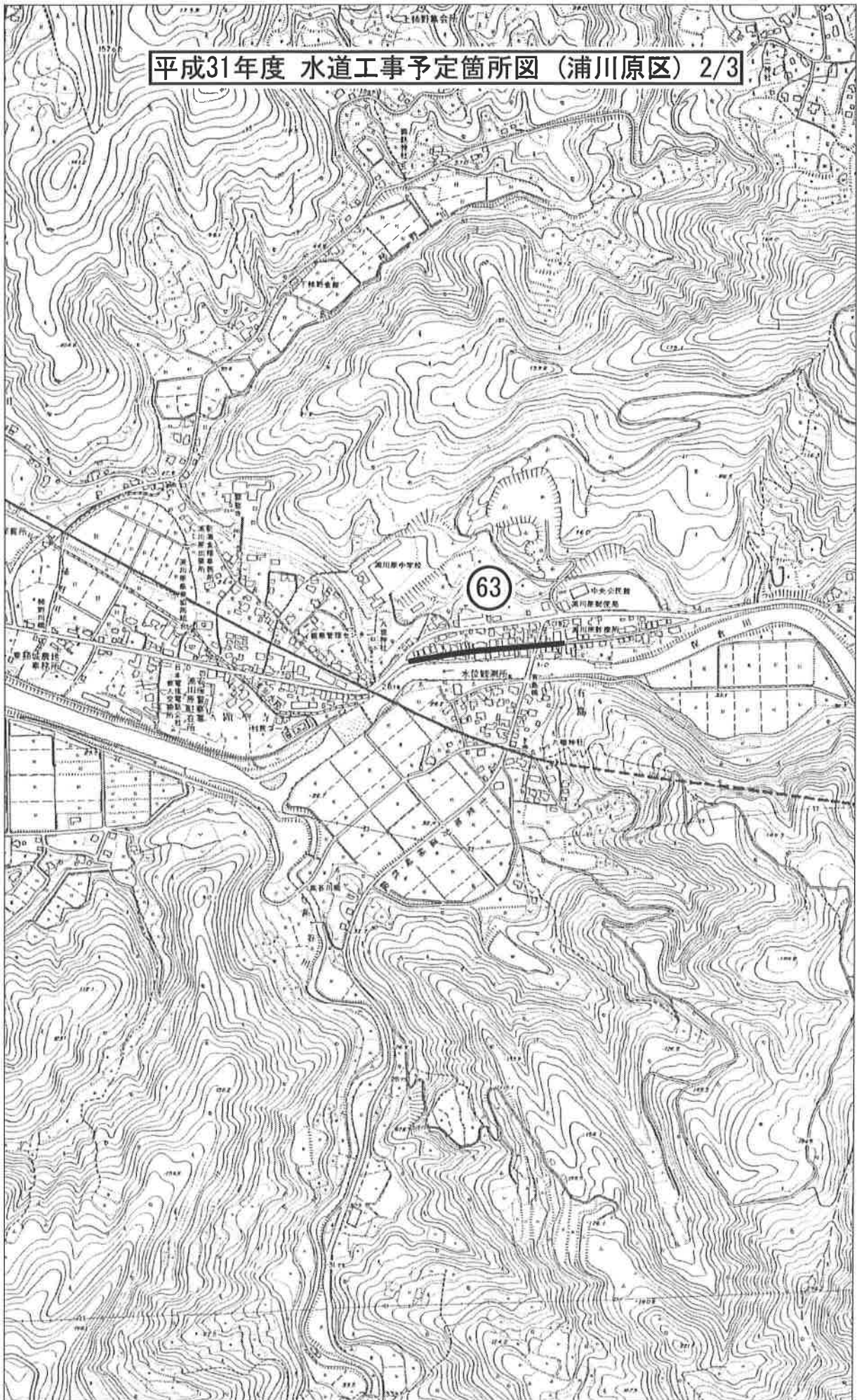


平成31年度 水道工事予定箇所図 (浦川原区) 1/3



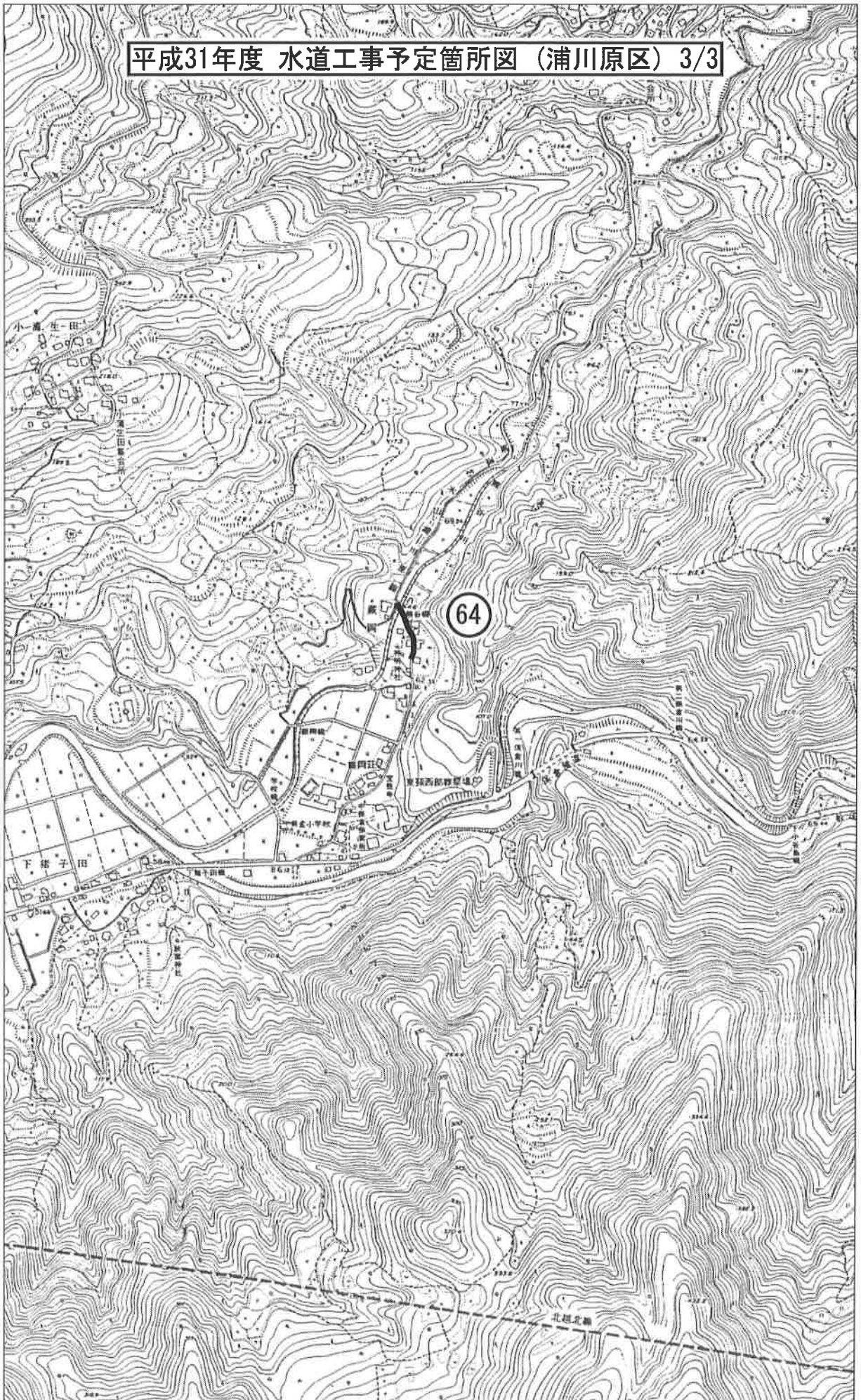


平成31年度 水道工事予定箇所図 (浦川原区) 2/3





平成31年度 水道工事予定箇所図 (浦川原区) 3/3



平成31年度 水道工事予定箇所図 (牧区) 1/1





平成31年度 水道工事予定箇所図 (名立区) 1/1





所管委員会	農政建設常任委員会
関係案件	議案第13号
提出課	総務課

## 平成31年度上越市工業用水道事業会計予算の概要

### ポイント

- ・給水量は、平成31年度が閏年であることから、前年度に比べ1,500m<sup>3</sup> (0.3%) 増の549,000m<sup>3</sup>。
- ・廃止した浅井戸ポンプ室及び導水管撤去工事の実施に伴い、固定資産除却費が1,290万円増加することから、当年度純損失608万円を計上。
- ・資本的収支は予定なし。

### 1 業務の概要

単位：か所、m<sup>3</sup>、%

区分	平成30年度		平成31年度	増減率	
	当初予算	補正後予算	当初予算	当初予算	補正後予算
給水事業所数	1	1	1	0.0	0.0
年間給水量	547,500	547,500	549,000	0.3	0.3
一日平均給水量	1,500	1,500	1,500	0.0	0.0

### 2 予算の概要

#### (1) 収益的収支の状況

単位：千円、%

区分	平成30年度		平成31年度	増減率		
	当初予算	補正後予算	当初予算	当初予算	補正後予算	
収入	給水収益	16,750	16,750	16,949	1.2	1.2
	営業外収益	461	461	5,505	著増	著増
	繰入金	240	240	240	0.0	0.0
	長期前受金戻入	216	216	5,260	著増	著増
	その他	5	5	5	0.0	0.0
収入計	17,211	17,211	22,454	30.5	30.5	
支出	営業費用	13,867	13,956	28,260	103.8	102.5
	職員給与費	7,366	7,450	7,851	6.6	5.4
	修繕費	722	722	937	29.8	29.8
	動力費	2,722	2,722	3,507	28.8	28.8
	委託料	96	96	107	11.5	11.5
	減価償却費	2,433	2,433	2,306	△5.2	△5.2
	その他	528	533	13,552	著増	著増
	営業外費用	939	939	277	△70.5	△70.5
消費税及び地方消費税	939	939	277	△70.5	△70.5	
支出計	14,806	14,895	28,537	92.7	91.6	
収支差引 (純利益)	2,405 (2,405)	2,316 (2,316)	△6,083 (△6,083)			

平成31年度予算の状況

【税込：万円未満省略】

収益的収支

資本的収支

収入：2,245万円

支出：2,853万円

予算なし

水道料金収入 1,694万円  長期前受金戻入 526万円 その他の収入 24万円 収支差引額（損失） 608万円 (608万円)	人件費 785万円  修繕費 93万円 動力費 350万円 固定資産除却費など 1,393万円  減価償却費 230万円
---	---



純損失は、未処分利益剰余金で補填する。

3 収益的収支

(1) 収益的収入

単位：千円

項目	本年度	前年度	比較
給水収益 (料金収入)	16,949	16,750	199

○予定年間給水量 549,000 m<sup>3</sup>

基本使用量 日量 1,500 m<sup>3</sup>

○給水収益

	本年度	前年度	比較
基本使用料	16,754	16,556	198
メーター使用料	195	194	1
合計	16,949	16,750	199

## (2) 収益的支出

単位：千円

事業名	本年度	前年度	比較			
工業用水道事業	28,537	14,806	13,731			
経費内訳						
給料	3,551	光熱燃料費	80			
手当	2,214	賃借料	69			
賞与引当金繰入額	486	保険料	6			
法定福利費	1,185	通信運搬費	79			
法定福利費引当金繰入額	96	委託料	107			
厚生福利費	15	手数料	93			
退職給付費	559	負担金及び補助	6			
備用品費	59	固定資産除却費	12,905			
修繕費	937	減価償却費	2,306			
動力費	3,507	消費税及び地方消費税	277			
<特定財源>						
給水収益	16,949	長期前受金戻入	5,260			
繰入金	240	受取利息	5			
【目的】						
工業用水道施設の維持管理及び定期的な点検整備により、安定した給水を確保する。						
【概要】						
大瀧区内1社に対し、地下水を汲み上げ工業用水道として給水する。 平成31年度は、廃止した浅井戸ポンプ室3か所及び導水管の撤去を行うことから事業費が増加。						
<主な費用>						
職員給与費（営業費用に係る職員分）			単位：千円			
年度	職員数	給料	手当	退職給付費	法定福利費	合計
本年度	1人	3,551	2,460	559	1,281	7,851
前年度	1人	3,463	2,342	364	1,197	7,366
比較	0人	88	118	195	84	485
※手当は児童手当を除く。						