

# 直江津駅、高田駅周辺において、 マンションや都市機能施設を整備する 事業者の方に**費用の一部**を補助します。

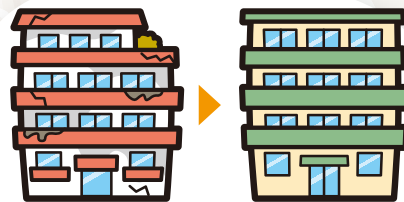
まちの課題解決やビジョンに合致する事業には支援をさらに充実します。



小さな敷地が集まり共同化



事業のイメージ



老朽化したマンションの建替え

## 1

### 補助対象区域 上越市立地適正化計画に定める「誘導重点区域」



#### 直江津地区 対象町内

- 西本町1丁目
- 西本町2丁目
- 西本町3丁目
- 西本町4丁目
- 中央1丁目
- 中央2丁目
- 中央3丁目
- 中央4丁目
- 中央5丁目
- 住吉町



#### 高田地区 対象町内

- 南本町3丁目
- 大手町
- 本町1丁目
- 本町2丁目
- 本町3丁目
- 本町4丁目
- 本町5丁目
- 本町6丁目
- 本町7丁目
- 北本町1丁目
- 仲町1丁目
- 仲町2丁目
- 仲町3丁目
- 仲町4丁目
- 仲町5丁目
- 仲町6丁目
- 大町1丁目
- 大町2丁目
- 大町3丁目
- 大町4丁目
- 大町5丁目
- 西城町3丁目
- 西城町4丁目
- 東本町1丁目
- 東本町2丁目



## 2

### 補助の要件

#### 〈 優良建築物等整備事業の場合 〉

- 3階建て以上の耐火または準耐火建築物を建築すること
  - 敷地が原則として幅員6m以上の道路に4m以上接すること
  - 一定以上の空地を確保すること 等
- ※詳しくは国の要綱等をご確認ください

#### 〈 市街地再開発事業の場合 〉

- 概ね4階以上の建築物を建築すること
- 既存の耐火建築物が概ね1/3以下であること
- 一定以上の空地を確保すること 等

## 3

### 補助対象項目

- 調査設計計画費（事業計画作成費、建築設計費 等）
- 土地整備費（建築物除却費、補償費 等）
- 共同施設整備費（廊下・昇降施設等の共用部分 等） ※詳しくは国の要綱等をご確認ください

※補償費も補助対象！