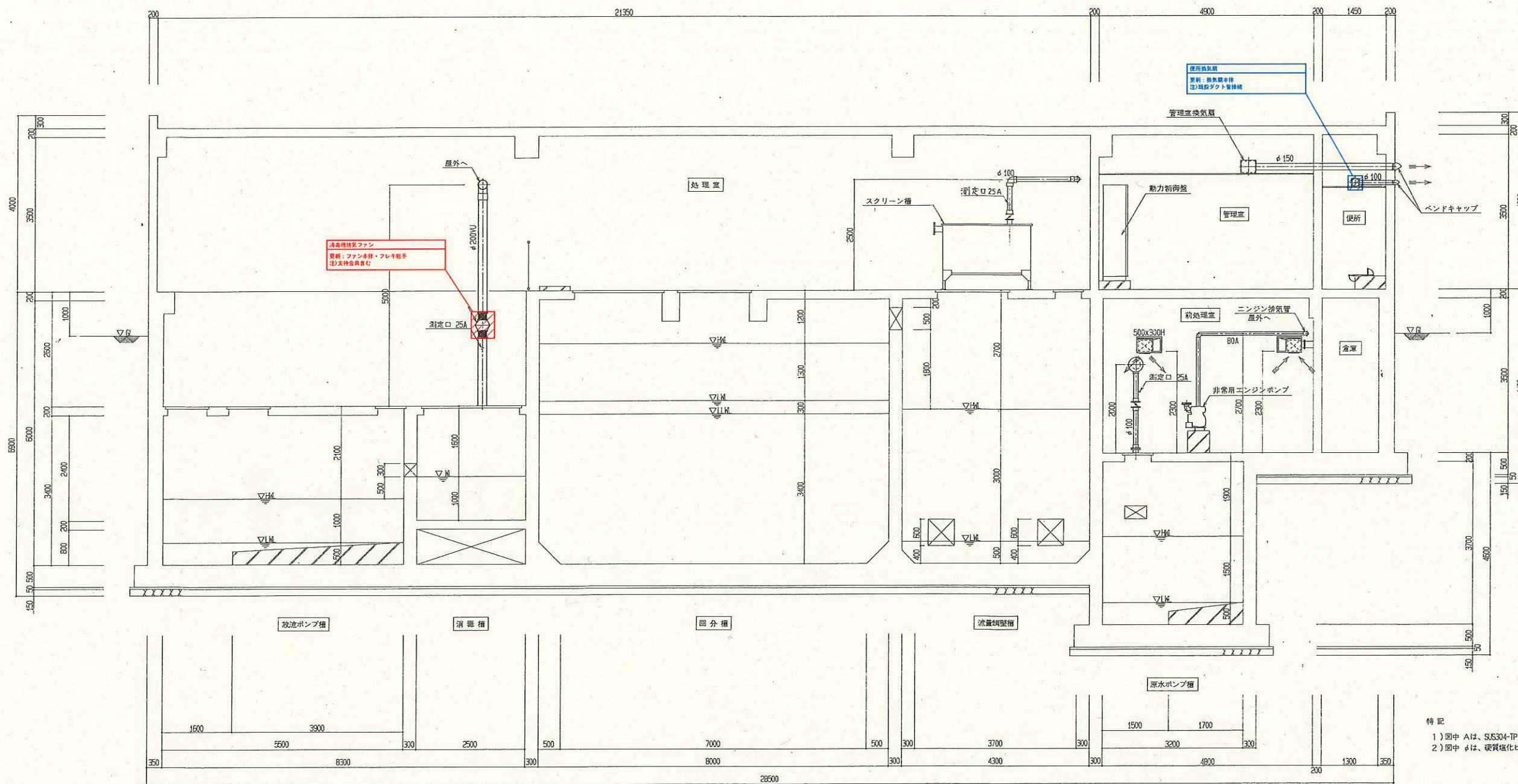


特記
 1) 図中 Aは、SUS304-TP を示す。
 2) 図中 φは、硬質塩化ビニル管 VP を示す。

スラブ平面図 1/50

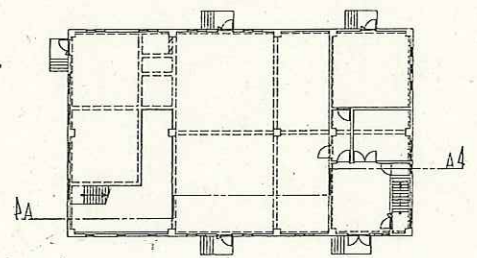
 令和元年度 対象工事
 令和2年度 対象工事

副 査 者	設 計 者
(株) ナルサワコンサルタント	(株) ナルサワコンサルタント
審 査 長	課 長
審 査 員	係 長
審 査 員	係 員
事 業 名	機 能 強 化 対 策 事 業
地 区 名	環 境 中 部
年 度	換 気 設 備 改 修 (1/9)
図 面 名 称	図 面 番 号
換 気 設 備 改 修 (1/9)	2-26
計 画 名 称	計 画 年 次
計 画 年 次	年 次 積 算 更 正 1 更 正 2 出 発 型



特記
 1) 图中 Aは、SUS304-TP を示す。
 2) 图中 φは、硬質塩化ビニル管 VP を示す。

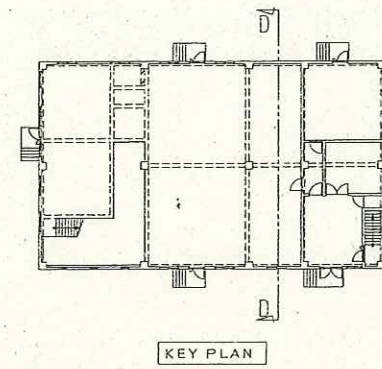
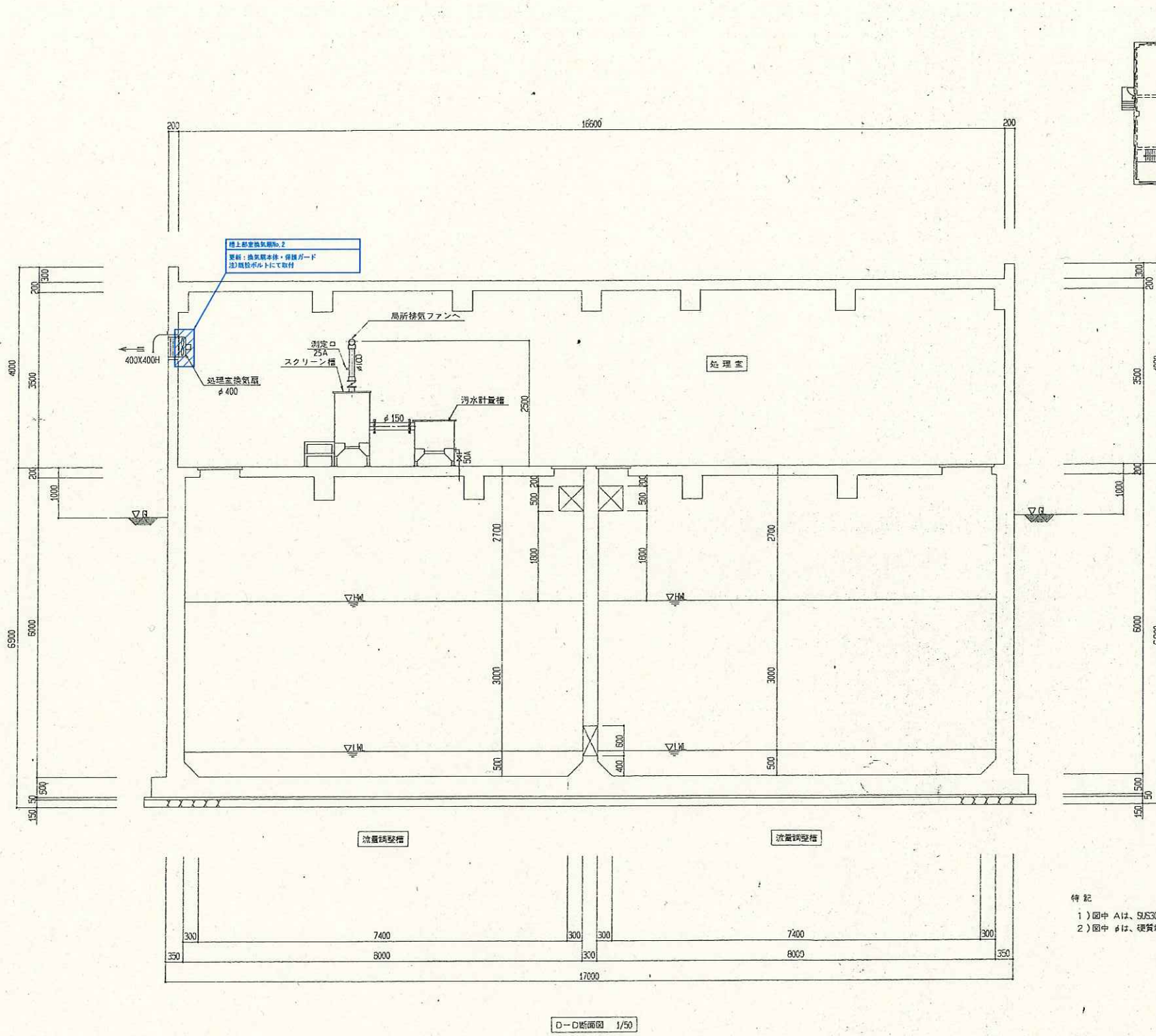
A-A断面図 1/50



KEY PLAN

▨ 令和元年度 対象工事
▨ 令和2年度 対象工事

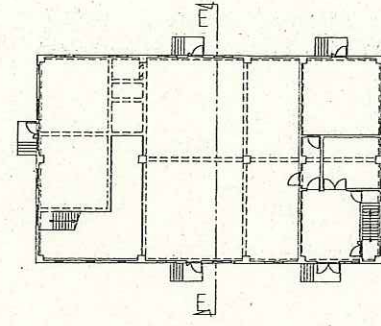
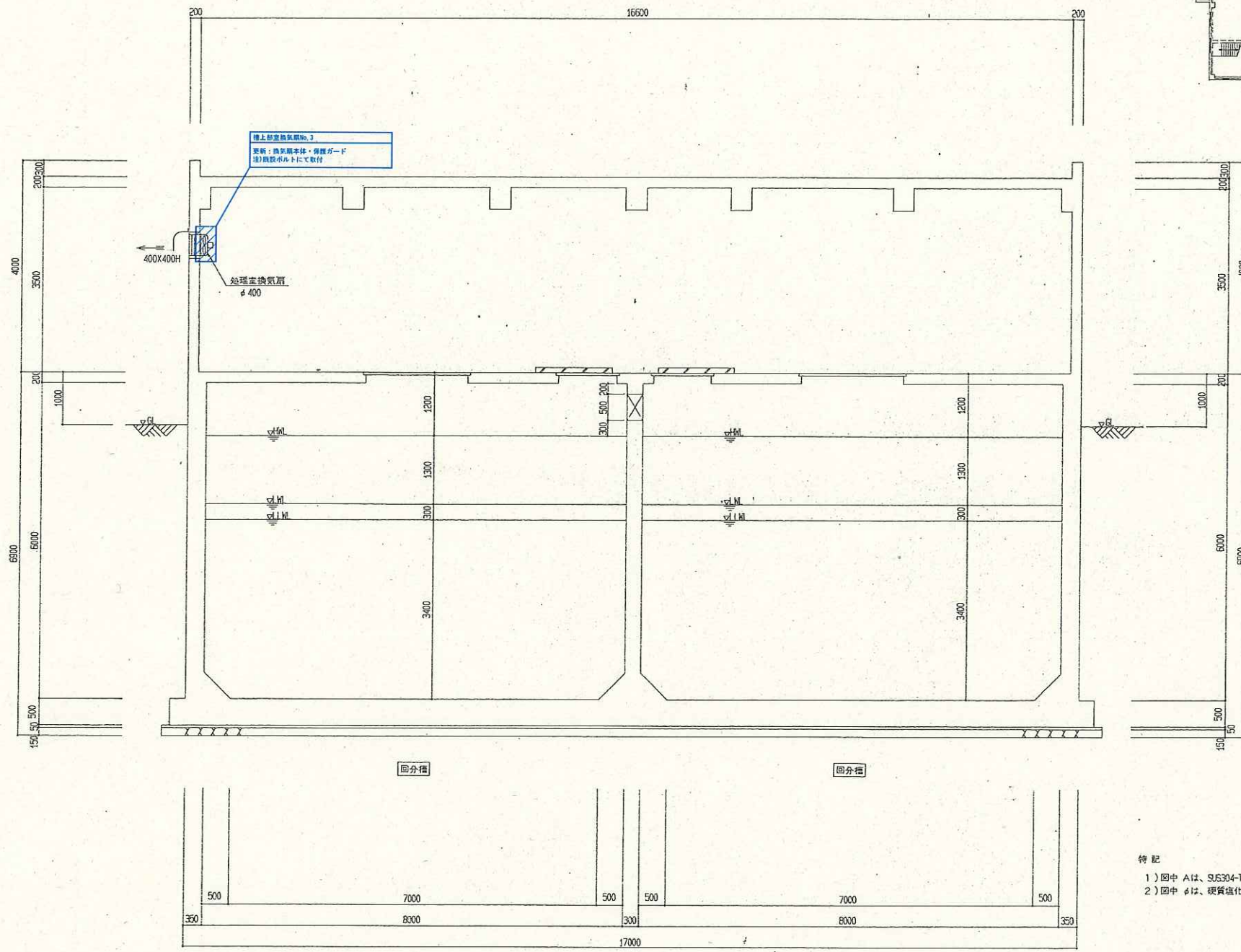
測 量 者		設 計 者	
(株) ナルサワコンサルタント		(株) ナルサワコンサルタント	
所 長	課 長	係 長	係 員
事 業 名	地 区 名	年 度	
機能強化対策事業	豊城中部		
図 面 名 称	機 器 設 備 図 (5/9)	図 面 番 号	2-29
川崎 全計 平良 結良 変更1 変更2 出巻型			



特記
 1) 图中 Aは、SUS304-TP を示す。
 2) 图中 φは、硬質塩化ビニル管 VP を示す。

令和元年度 対象工事
 令和2年度 対象工事

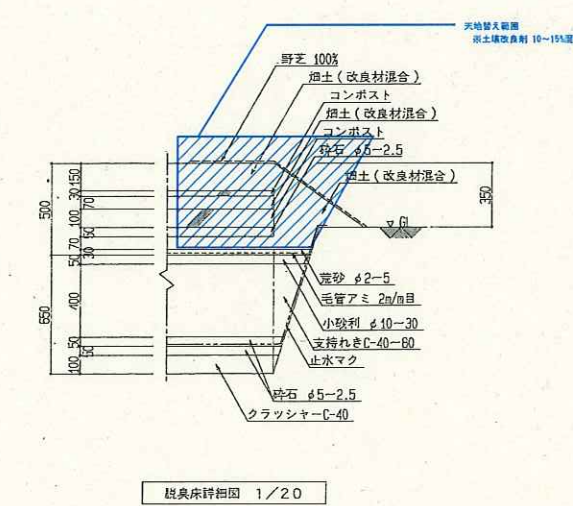
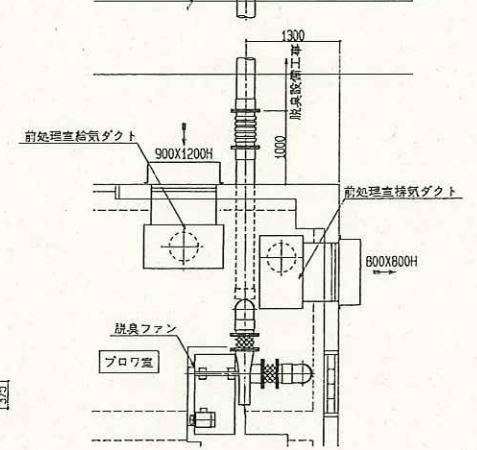
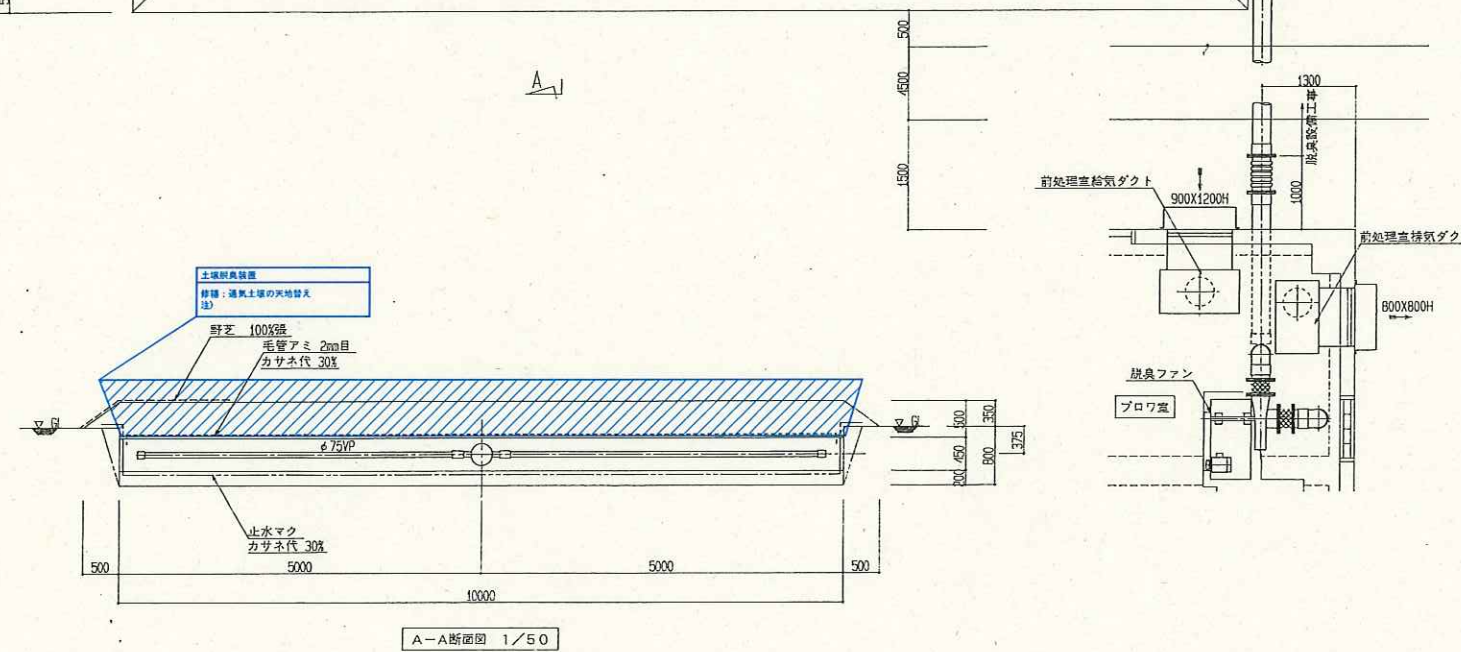
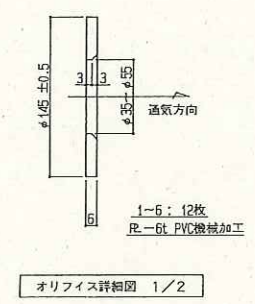
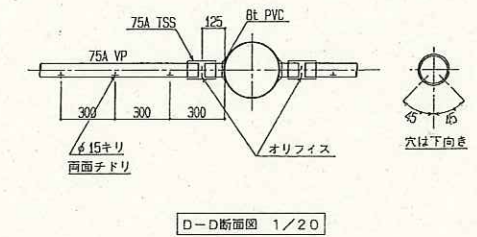
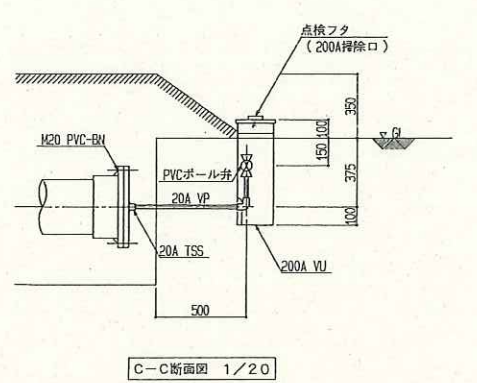
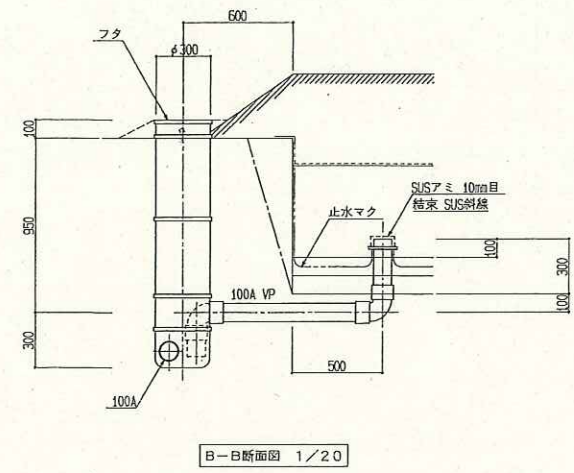
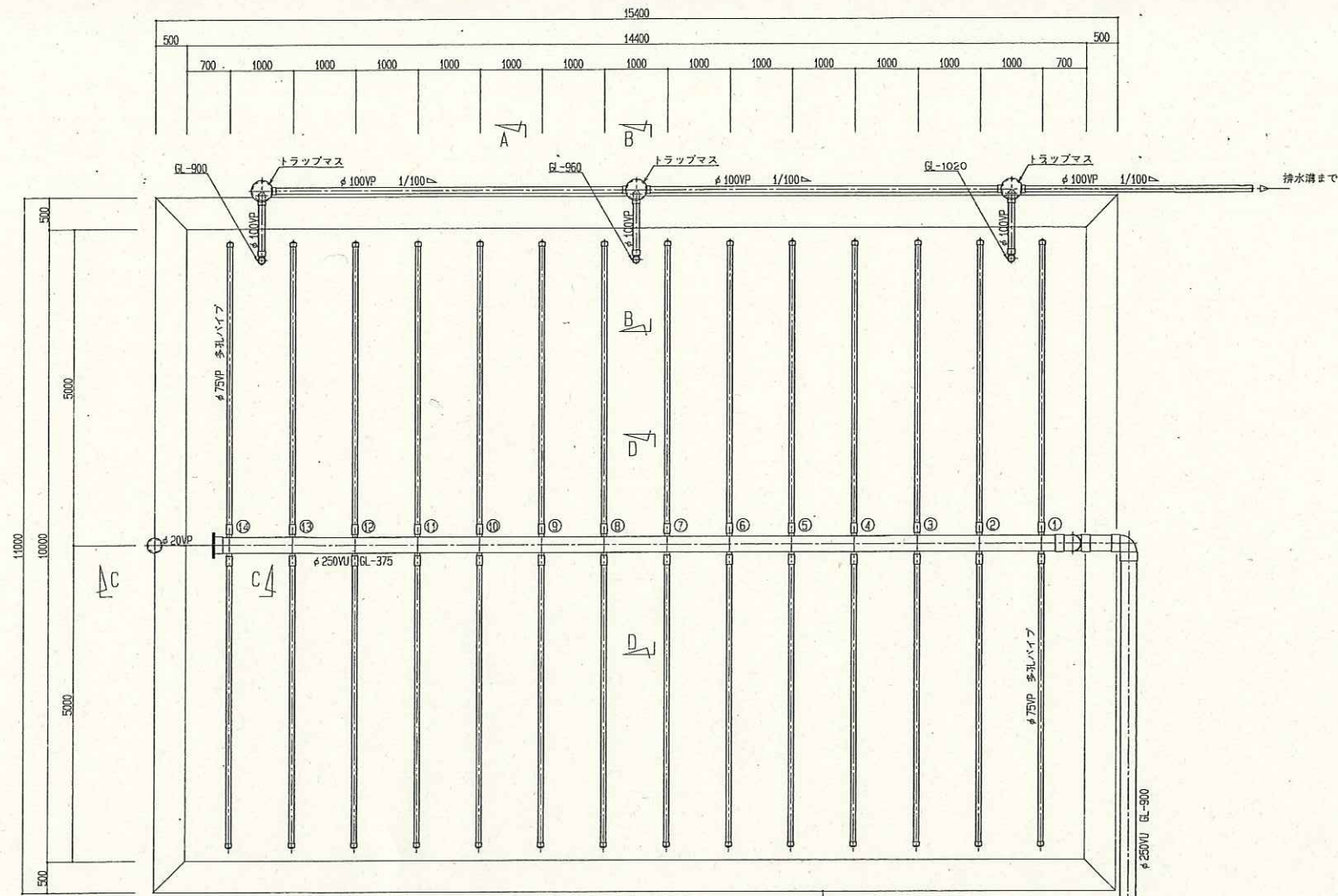
別	量	者	以	計	者
(株) ナルサワコンサルタント		(株) ナルサワコンサルタント			
審	所	課	係	係	
査	長	長	長	員	
者					
事	業	名	地	区	名
業	機	能	強	化	対
名	名	名	名	名	名
称	称	称	称	称	称
換	気	設	備	工	事
換	気	設	備	工	事
等	等	等	等	等	等
2	2	2	2	2	2
3	3	3	3	3	3
0	0	0	0	0	0
計	全	年	積	算	1
画	計	年	積	算	2
					出
					発



特記
 1) 図中 Aは、SLS304-TP を示す。
 2) 図中 φは、硬質塩化ビニル管 VP を示す。

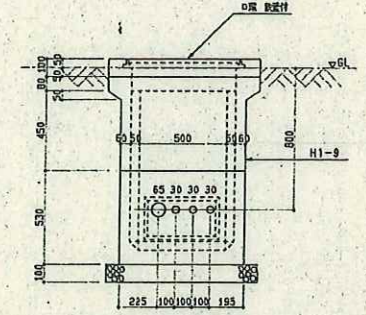
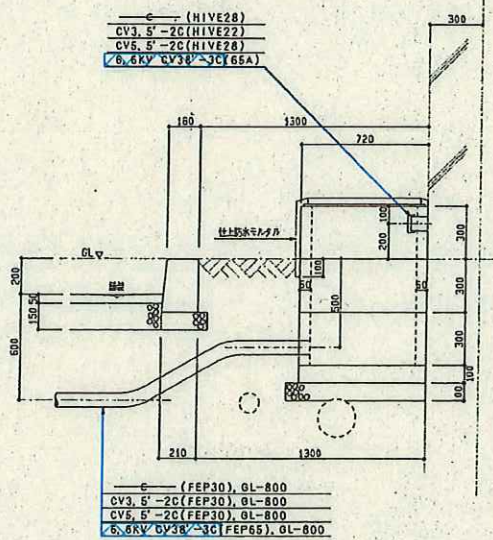
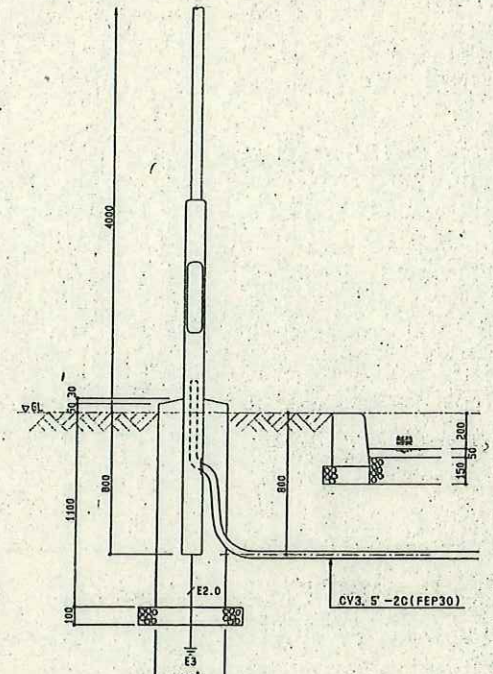
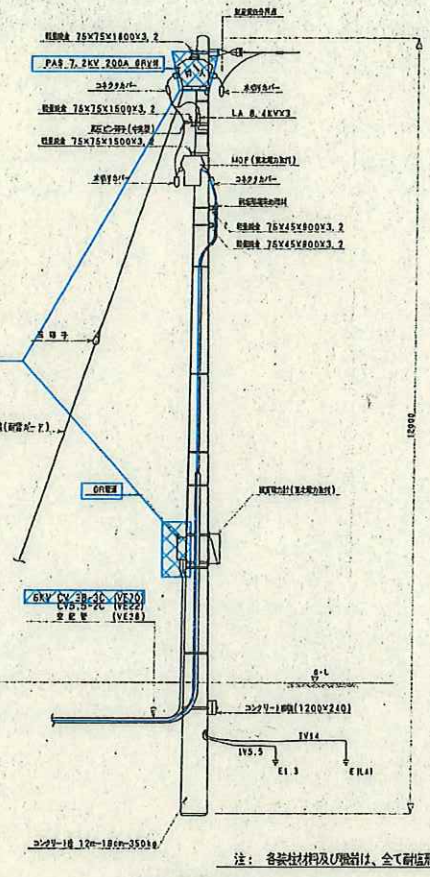
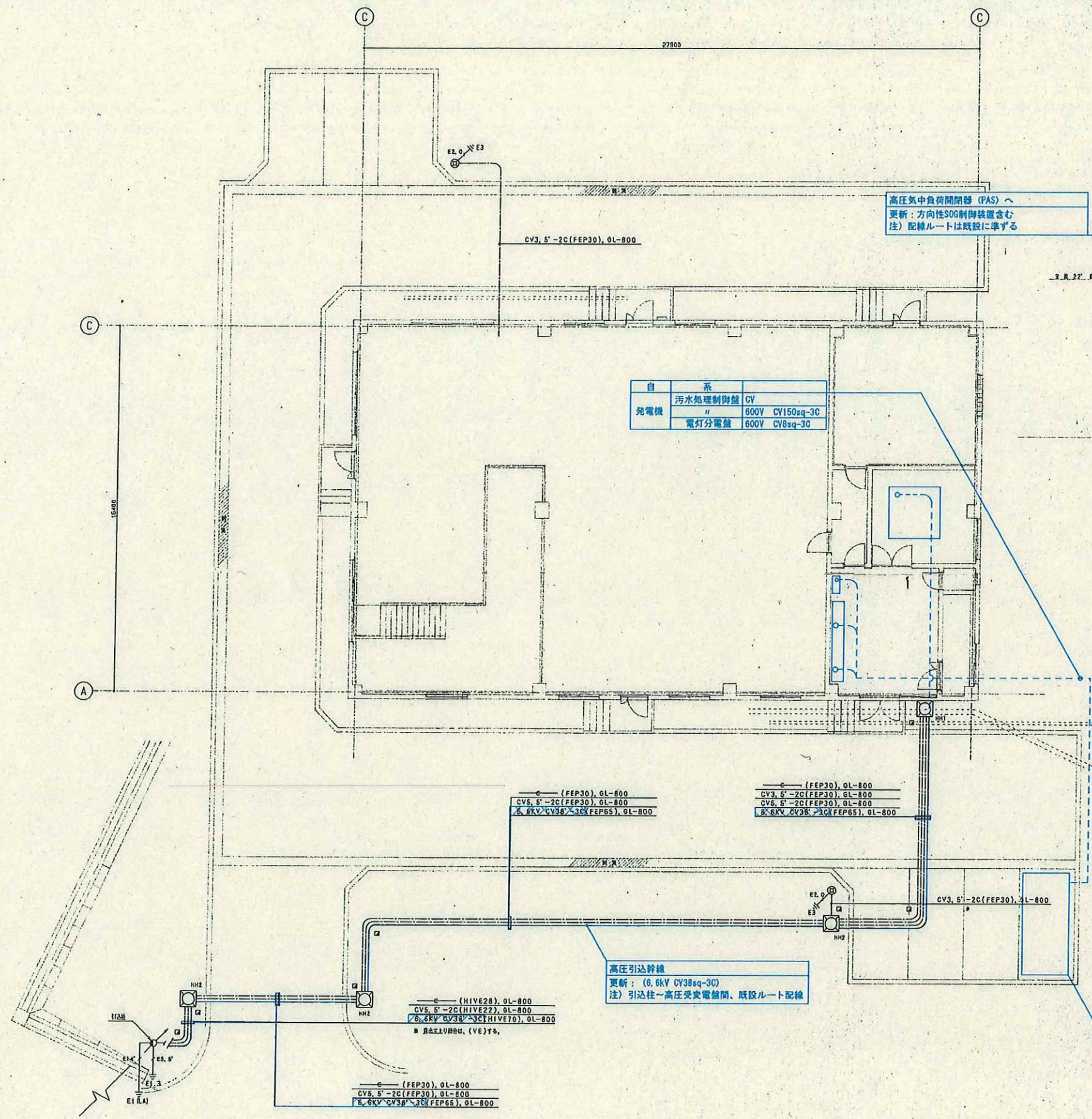
令和元年度 対象工事
 令和2年度 対象工事

別 量 省 取 計 者	
(株) ナルサワコンサルタント (株) ナルサワコンサルタント	
署 所 長	課 長
係 長	係 員
省 業 名	地区 名
機能強化対策事業	環境中部
年度	年度
換気設備 (7/9)	図面 番号
	2-31
計画 金計	年度 積算 変更1 変更2 出発型




令和元年度 対象工事
 令和2年度 対象工事

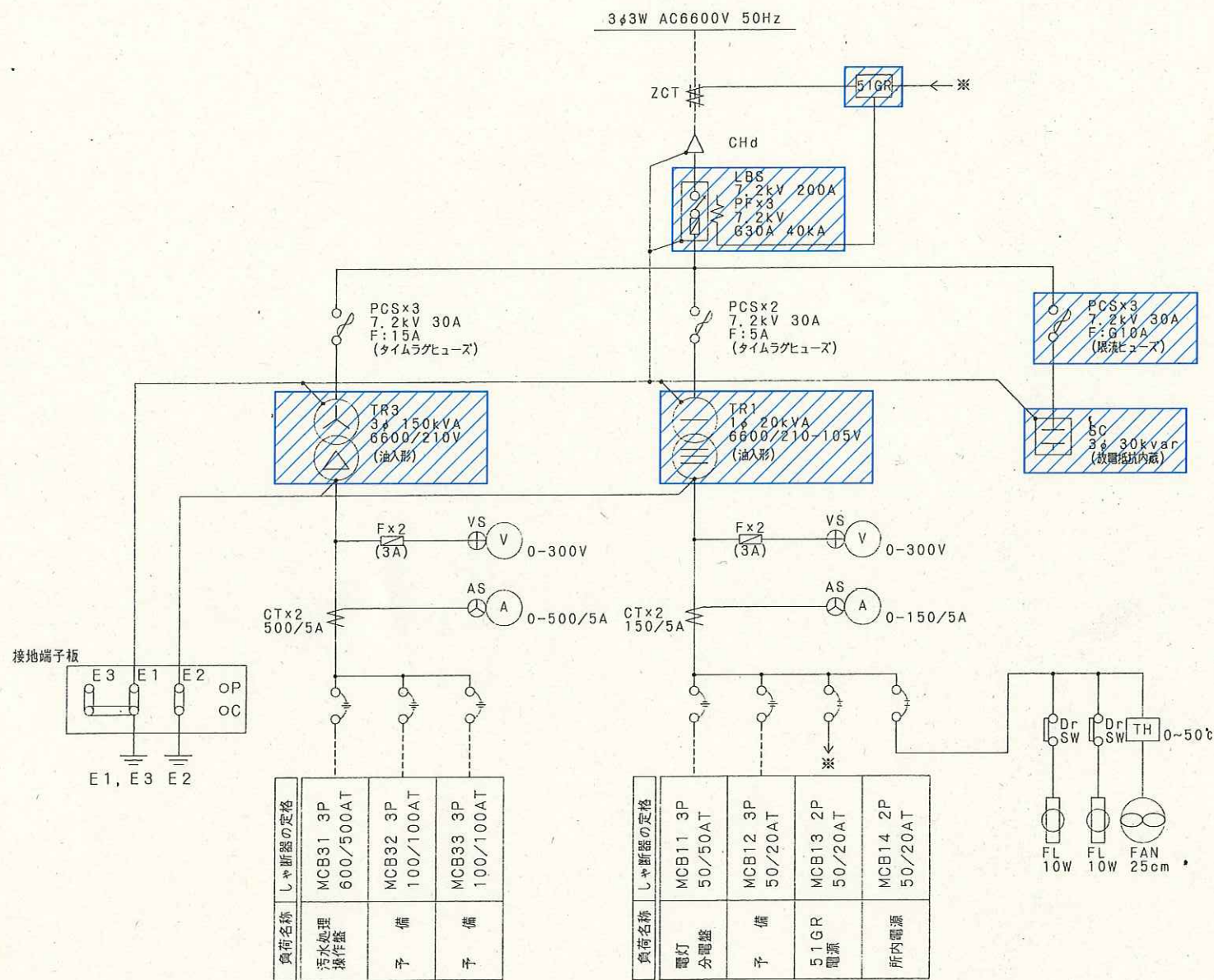
調査者	設計者
(株) ナルサワコンサルタント	(株) ナルサワコンサルタント
専務	専務
部長	部長
課長	課長
主任	主任
係長	係長
係員	係員
事務	事務
小美名 地保 名 年度	
機能強化対策事業	機械中野
同前名称	同前名称
脱臭設備同	2-34
計画 会計 年度 計画 変更1 変更2 出来型	



仮設発電機
150kVA
注) 24時間連続運転、1ヵ月間

 電気設備更新対象

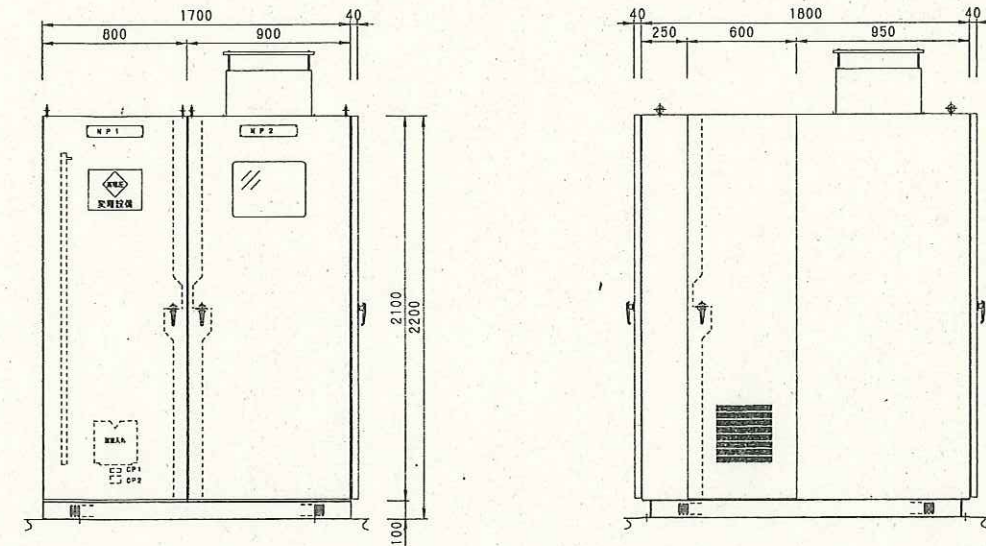
別	量	者	設	計	者
(株) ナルワコンサルタント		(株) ナルワコンサルタント			
専	所	課	係	係	員
長	長	長	長		
専	員	員	員		
事	業	名	地	区	名
機	能	強	化	対	策
事	業	課	中	部	
図	面	名	称	図	面
名	称	名	称	号	号
特	設	引	込		
仮	設	発	電		
機				3-1	
計	画	全	計	年	度
実	現	1	実	現	2
出	発	日			



負荷名称	シャ断器の定格
汚水処理 操作盤	MCB31 3P 600/500AT
予備	MCB32 3P 100/100AT
予備	MCB33 3P 100/100AT

負荷名称	シャ断器の定格
電灯 分電盤	MCB11 3P 50/50AT
予備	MCB12 3P 50/20AT
51GR 電源	MCB13 2P 50/20AT
所内電源	MCB14 2P 50/20AT

単線結線図



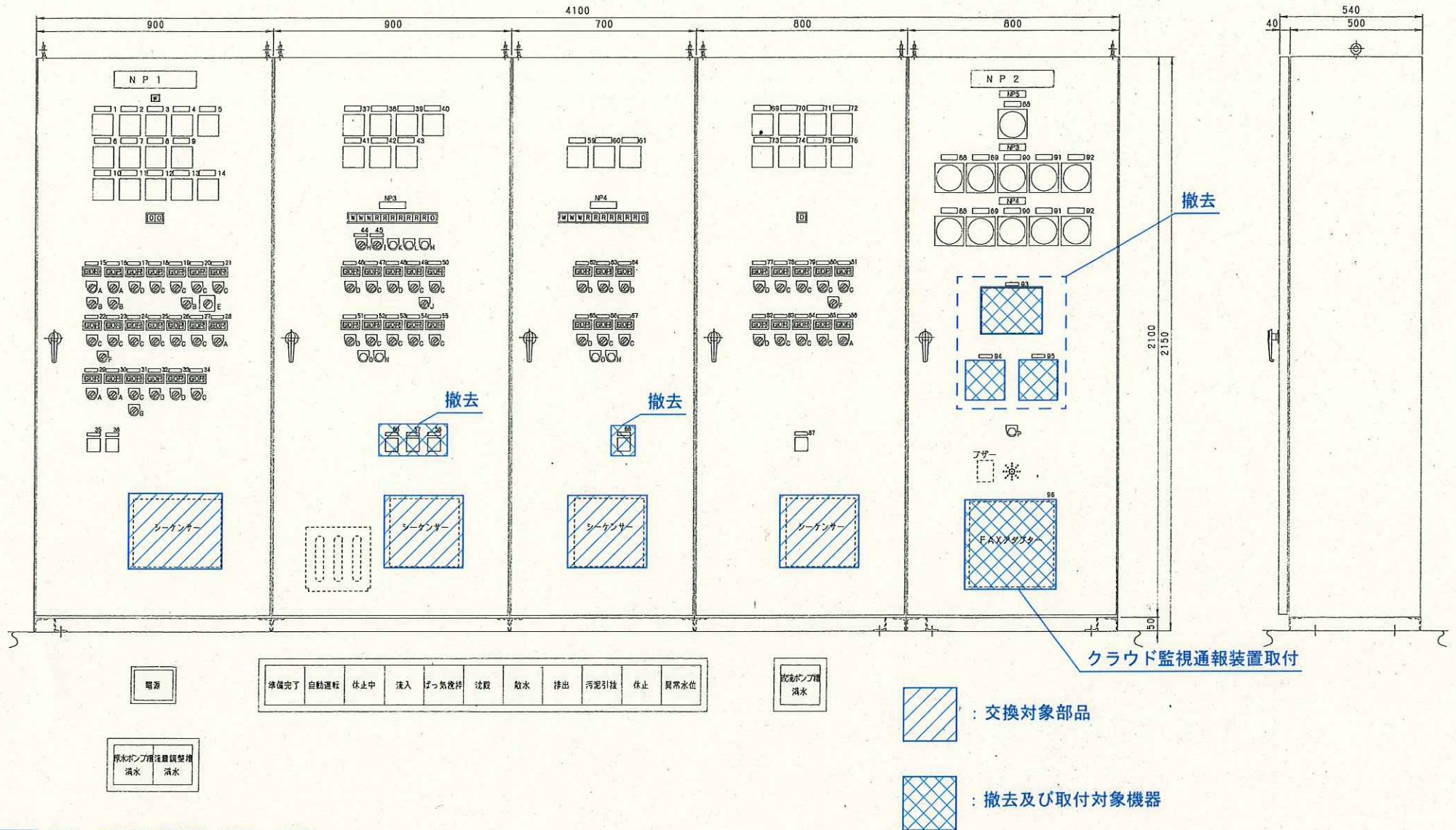
屋内高圧受電設備キュービクルタイプ外形図 S=1/20

記号	名称	定格・仕様
ZCT	零相変流器	6.9kV 200A
51GR	接地線断器	0.1-0.2-0.4-0.6A
CHd	ケーブルヘッド	6.9kV
LBS	気中負荷開閉器	7.2kV 200A
PF	降圧ヒューズ	7.2kV
PCS	カットアウトスイッチ	7.2kV 30A
TR3	三相トランス	3φ 6600/210V 150kVA
TR1	単相トランス	1φ 6600/210-105V 20kVA
SC	コンデンサ	3φ 6.6kV 30kvar
CT	計量用変流器	5VA
V	電圧計	広角 110角
A	電流計	広角 110角
VS	電圧計切換スイッチ	600V 15A
AS	電流計切換スイッチ	600V 15A
MCB	配線用シャ断器	
DrSW	ドアスイッチ	
TH	サーモスイッチ	0~50℃
FL	屋内灯	10W
FAN	換気扇	25cm

交換部品

交換対象部品

調査者	設計者
(株) ナルサワコンサルタント	(株) ナルサワコンサルタント
審判者	監理者
審判者	監理者
事業名	地区名
機能強化対策事業	頭城中部
図面名称	図面番号
単線結線図・高圧盤図	3-2
計画	全実
精査	変更1
変更2	出来型



枠は、更新対象機器 (離線：結線)

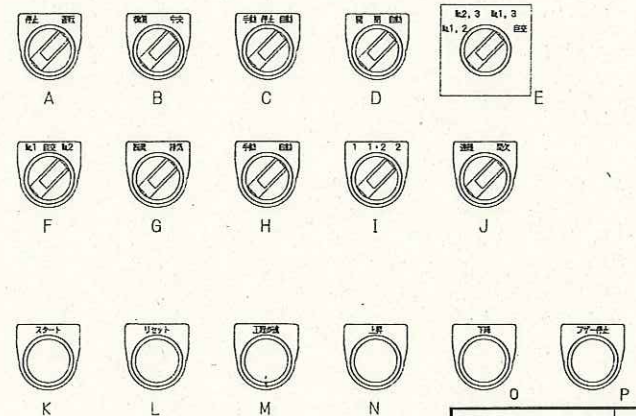
記号	記入文字
NP1	汚水処理制御盤
1	破砕機 0.4kW
2	ばっ気流砂捕り口 0.4kW
3	№1原水ポンプ 3.7kW
4	№2原水ポンプ 3.7kW
5	№3原水ポンプ 3.7kW
6	№1流量調整ポンプ 3.7kW
7	№2流量調整ポンプ 3.7kW
8	№1水中攪拌ポンプ 5.5kW
9	№2水中攪拌ポンプ 5.5kW
10	前処理室給気ファン 1.5kW
11	前処理室排気ファン 0.75kW
12	前処理室高所排気ファン 0.75kW
13	総換ファン 3.7kW
14	し流脱氷機 0.1kW
15	自動脱目スクリーン
16	破砕機
17	流砂排出ポンプ駆動弁
18	ばっ気流砂捕り口
19	№1原水ポンプ
20	№2原水ポンプ
21	№3原水ポンプ
22	№1流量調整ポンプ
23	№2流量調整ポンプ
24	№1水中攪拌ポンプ
25	№2水中攪拌ポンプ
26	№1自動脱目スクリーン
27	№2自動脱目スクリーン
28	し流脱氷機
29	前処理室給気ファン
30	前処理室排気ファン
31	前処理室高所排気ファン
32	№1汚泥引抜機
33	№2汚泥引抜機
34	脱臭ファン
35	№1流量調整ポンプ時間計
36	№2流量調整ポンプ時間計

記号	記入文字
NP3	回分機1
37	回分機フロウ№1(常用) 5.5kW
38	回分機フロウ№2(常用) 5.5kW
39	回分機フロウ№1(予備) 3.7kW
40	回分機フロウ№2(予備) 3.7kW
41	№1ばっ気攪拌装置 3.7kW
42	№1上澄水排出装置 0.4kW
43	№1汚泥引抜ポンプ 2.2kW
44	運転モード選択
45	運転回分機選択
46	№1汚水切替弁
47	№1ばっ気攪拌装置
48	№1回分機空気切替弁
49	回分機フロウ№1(常用)
50	回分機フロウ№2(常用)
51	№1取水ノズル駆動弁
52	№1上澄水排出装置
53	№1汚泥引抜ポンプ
54	回分機フロウ№1(予備)
55	回分機フロウ№2(予備)
56	№1汚泥引抜ポンプ運転時間
57	回分機フロウ(閉気)運転・停止時間
58	回分機フロウ(休止)運転時間

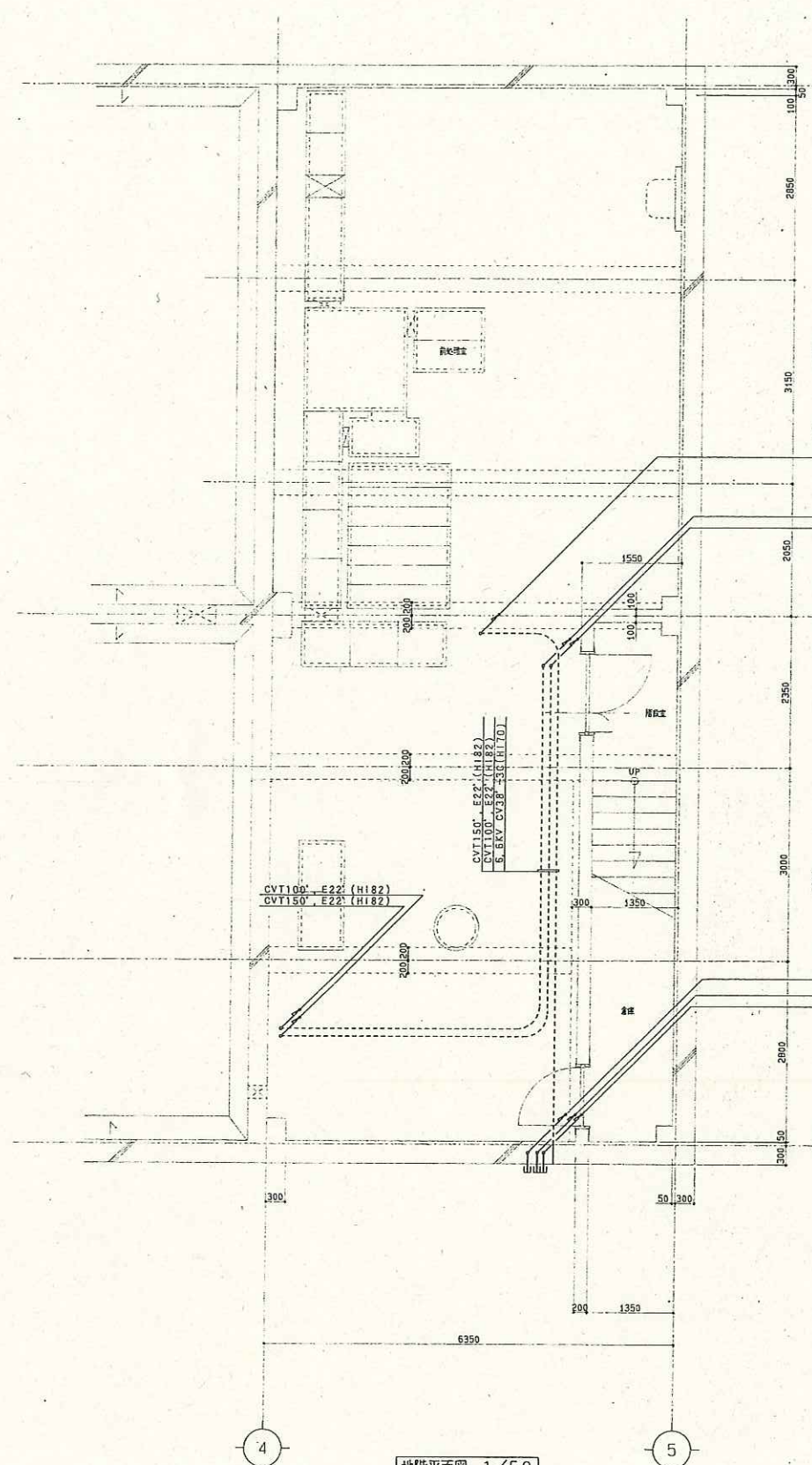
記号	記入文字
NP4	回分機2
59	№2ばっ気攪拌装置 3.7kW
60	№2上澄水排出装置 0.4kW
61	№2汚泥引抜ポンプ 2.2kW
62	№2汚水切替弁
63	№2ばっ気攪拌装置
64	№2回分機空気切替弁
65	№2取水ノズル駆動弁
66	№2上澄水排出装置
67	№2汚泥引抜ポンプ
68	№2汚泥引抜ポンプ運転時間

記号	記入文字
69	取水ポンプ 1.5kW
70	№1放流ポンプ 5.5kW
71	№2放流ポンプ 5.5kW
72	脱臭機ポンプ 0.75kW
73	エアリフトフロウ
74	№1汚泥貯留槽フロウ 2.2kW
75	№2汚泥貯留槽フロウ 5.5kW
76	可搬式汚泥ポンプ 2.2kW
77	脱臭液排出弁
78	脱臭機ポンプ
79	取水ポンプ
80	№1放流ポンプ
81	№2放流ポンプ
82	汚泥引抜ポンプ駆動弁
83	エアリフトフロウ
84	№1汚泥貯留槽フロウ
85	№2汚泥貯留槽フロウ
86	可搬式汚泥ポンプ
87	取水ポンプ運転時間

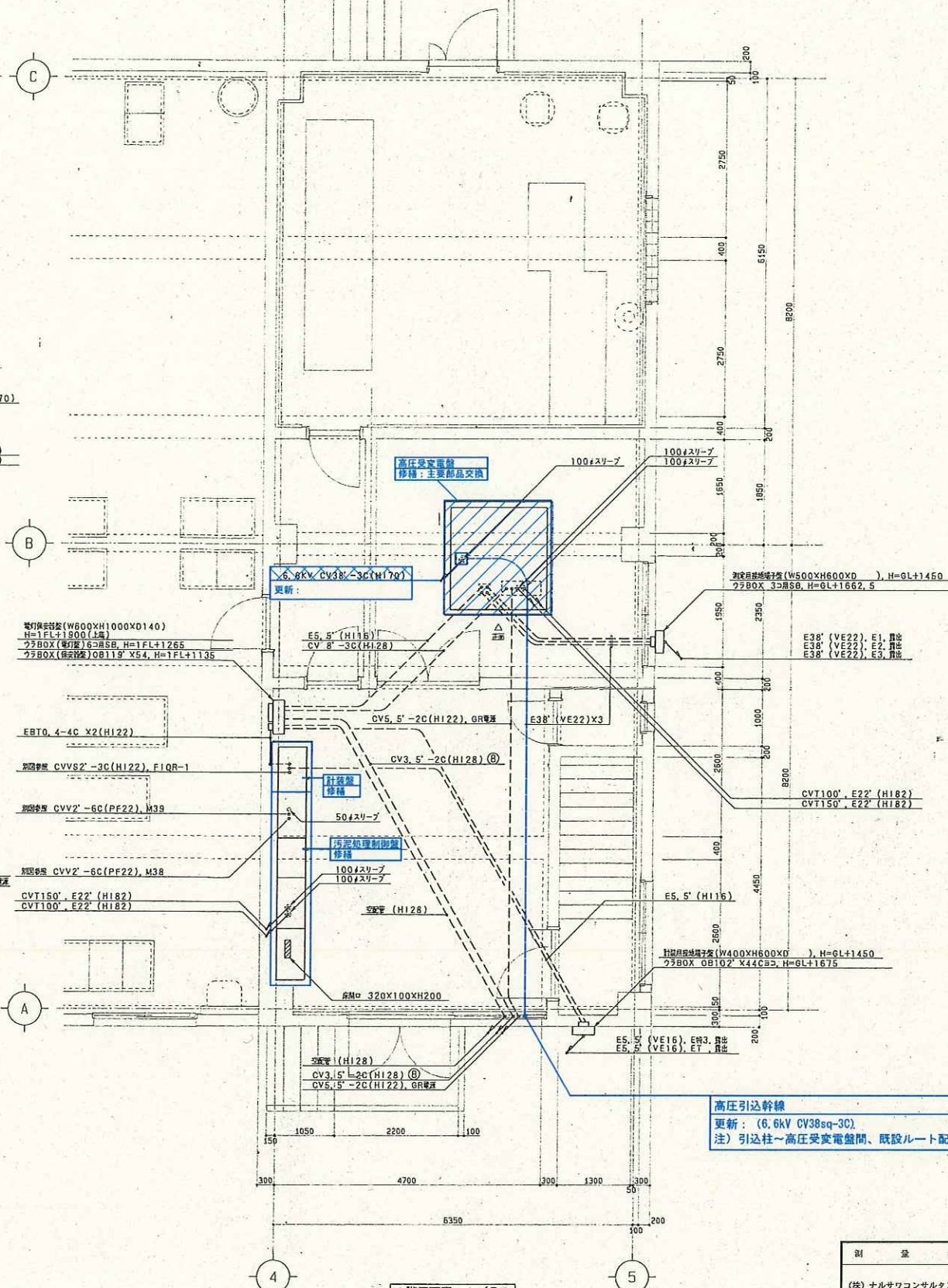
記号	記入文字
NP3	回分機1
NP4	回分機2
NP5	流量調整機
88	水位指示計
89	D0指示計
90	pH指示計
91	MLSS指示計
92	汚泥界面指示計
93	汚水流入記録計
94	№1回分機記録計
95	№2回分機記録計
96	クラウド監視通報装置



計画者	設計者		
(株) ナルサワコンサルタント	(株) ナルサワコンサルタント		
所長	課長	主任	係員
事業名	地区名	年度	
機能強化対策事業	頭城中部		
図面名称	図面番号	3-3	
計画	全計	年次	請負
		変更1	変更2
		出来型	



地階平面図 1/50



1階平面図 1/50

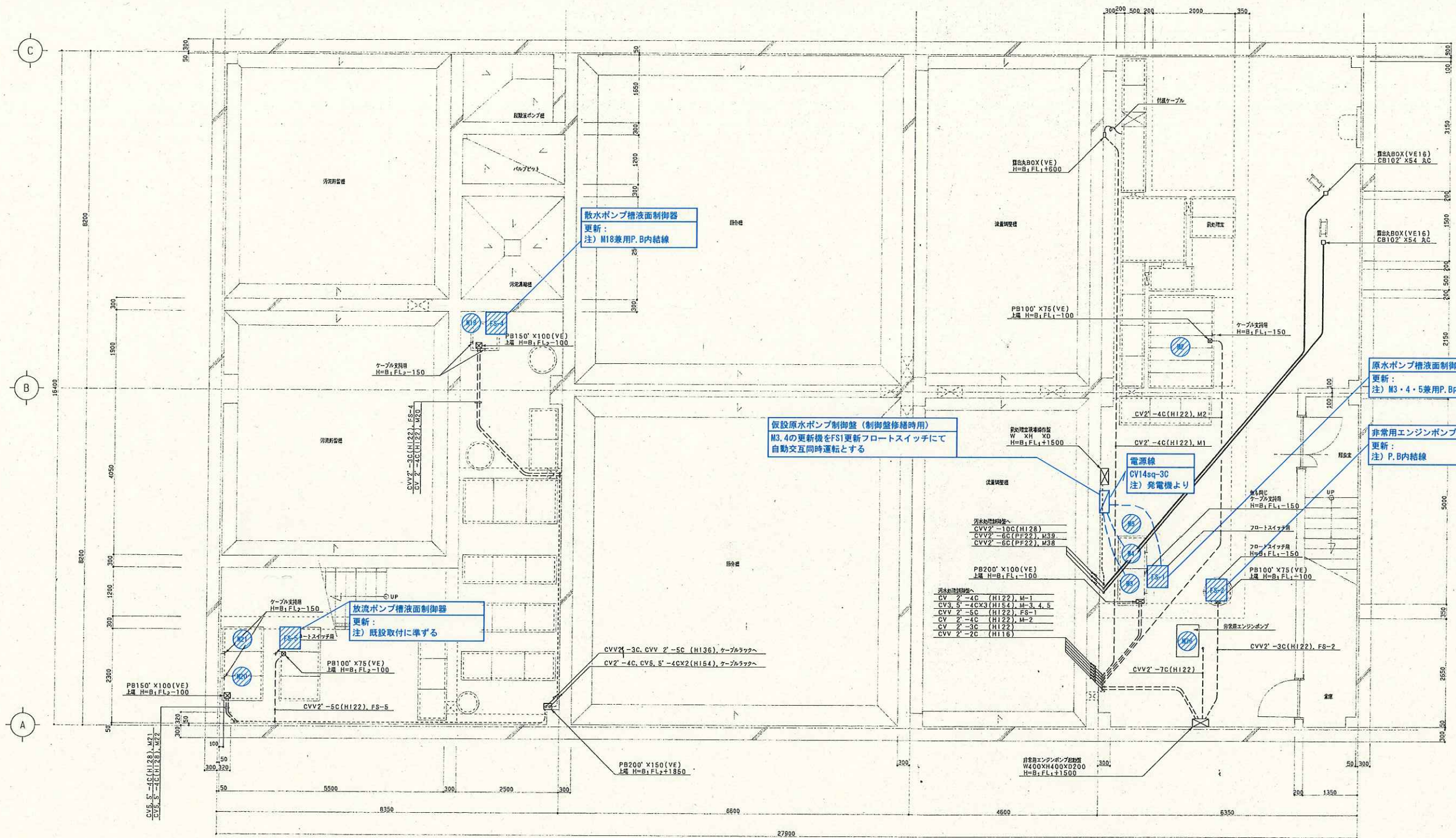
- : 電気設備修繕対象
- : 電気設備更新対象

注記

1.	特記なき配管は、下記に依る。
—	天井スラブ配管
- - -	露出配管
- · - · -	土間スラブ配管
2.	配管名称のHは、HIVEを表す。

高压引込幹線
更新：(6.6kV CV38sq-3C)
注) 引込柱～高压受変電盤間、既設ルート配線

調査者	設計者
(株) ナルサワコンサルタント	(株) ナルサワコンサルタント
審判者	検査者
事務長	主任
事務員	係員
事業名	地区名
機能強化対策事業	堺城中部
図面名称	図面番号
幹線配線配管図	3-5
計画 全 年 実 績 変 更 1 変 更 2 出 発 型	



仮設原水ポンプ制御盤 (制御盤修繕時用)
M3, 4の更新機をFSI更新フロートスイッチにて
自動交互同時運転とする

散水ポンプ槽液面制御器
更新:
注) M18兼用P. B内結線

原水ポンプ槽液面制御器
更新:
注) M3・4・5兼用P. B内結線

非常用エンジンポンプ液面制御器
更新:
注) P. B内結線

放流ポンプ槽液面制御器
更新:
注) 既設取付に準ずる

電源線
CV14sq-3C
注) 発電機より

⊘ : 機械設備更新対象 (離線・結線)

- 注記
1. 特記なき配管は、下記に依る。
 ———— 天井スラブ配管
 - - - - - 露出配管
 - - - - - 土留スラブ配管
 2. 配管名称のH11は、H1VEを表す。

調査者	設計者							
(株) ナルサワコンサルタント	(株) ナルサワコンサルタント							
審査者	主任							
審査者	主任							
事業名	地区名	年度						
機能強化対策事業	頭城中部							
図面名称	図面番号	3-7						
計画	全計	年次	種別	変更	1	変更	2	出来型

