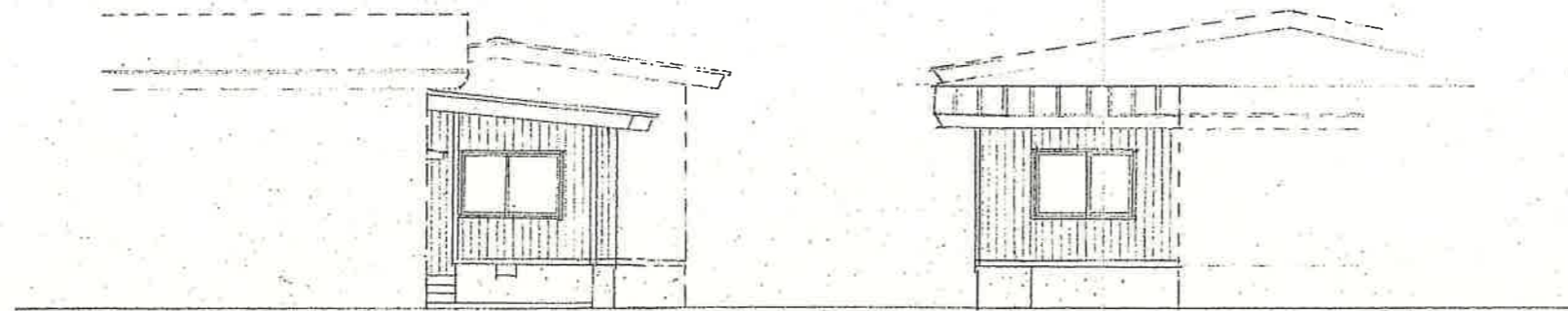


平面図 1:60

- ▲ 筋違 120×60
- ◆ 筋違 120×60 (1/2×)
- 柱 筋違 120×120
- 間柱 120×120

参考

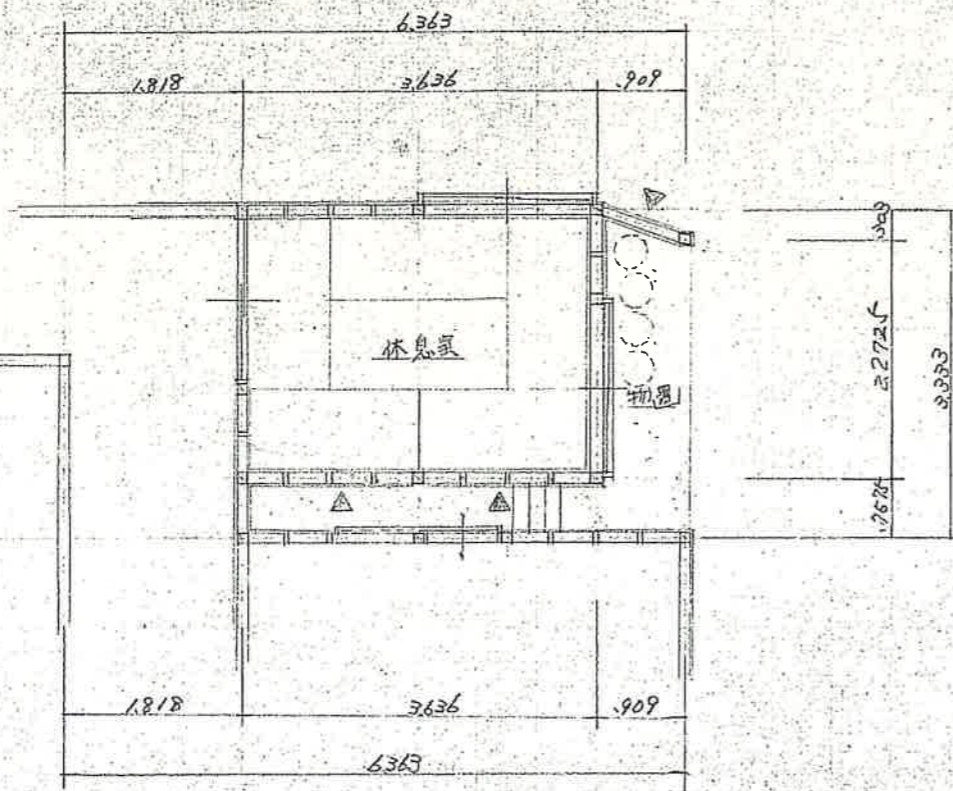
工事名	香取町立香南保育園増築		工事設計図
図面名	電気工事 (電気図)	縮尺	1:60
製作年月日	昭和 48 年 6 月 5 日	図面番号	第 4849 号 10/11
高田市西城町 1 丁目 149 の 25 中央ビル 4 階	設計	計算	製図
中央設計株式会社	1 級建築士: 高橋 剛	登録 第 21977 号	



北立面圖 S=1/100

西立面圖 S=1/100

外部仕上表	
基礎	布コンクリート打ち
屋根	長尺瓦葺葺 #29
外壁	ビニエバー
建具	アルミサッシ
軒裏	フレキシルボード O.P
その他	破爪カラー付巻



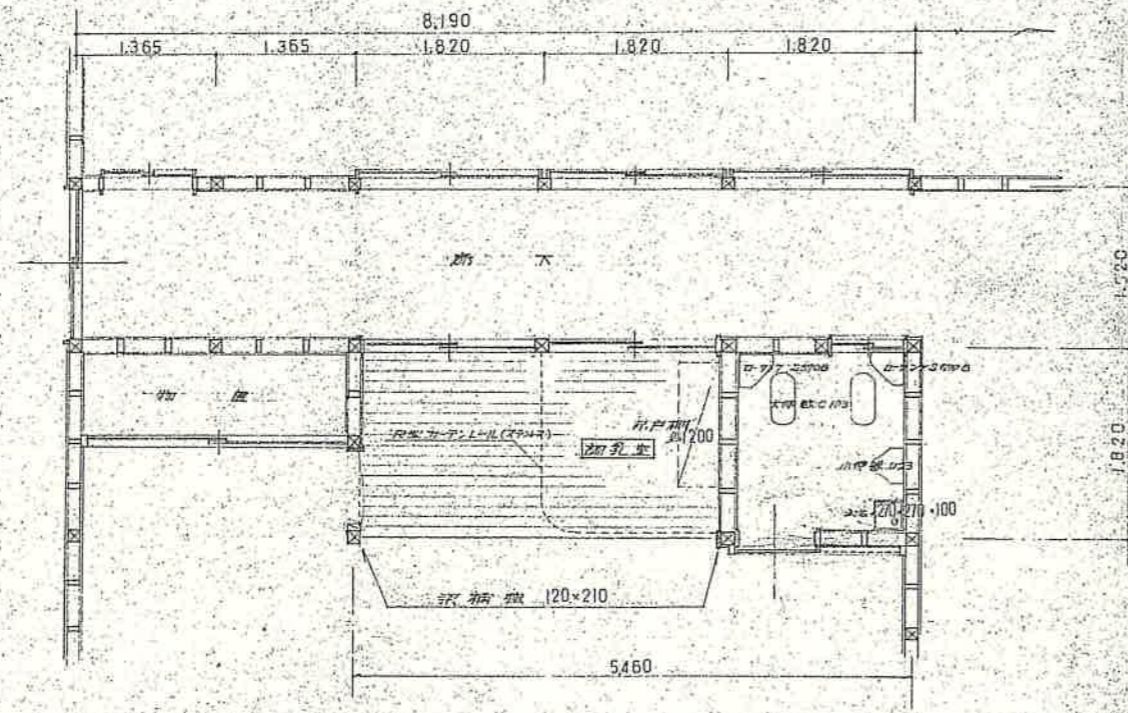
1階平面図 S=1/60

内部仕上表					
室名	床	腰	壁	天井	備考
休息室	タタミ	フレキシルボード	同左	同左 付20ソ	コメント 1ヶ所
物置	コンクリ	同左	ビニエバー	フレキシルボード	ガス配管

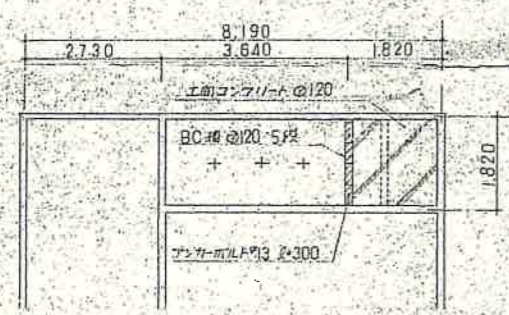
2.62 x 2.275 = 5.96 m²
7.26

参考

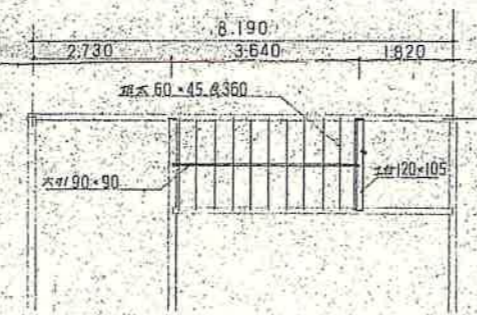
石南保育所増築		工事設計図	
図	平面図	縮尺	
面	立面図	枚/内	51年 12月
設	石原建設株式会社		
計	二級建築士第7312号 石原		



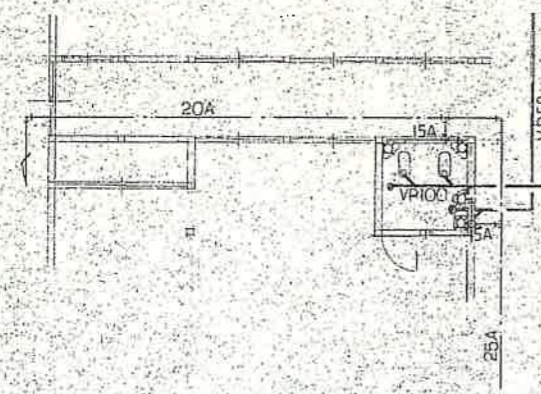
平面図 s=1:50



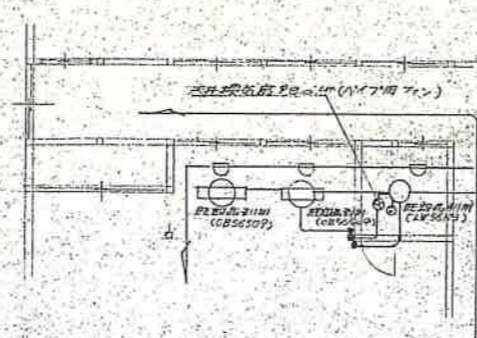
基礎伏図 s=1:100



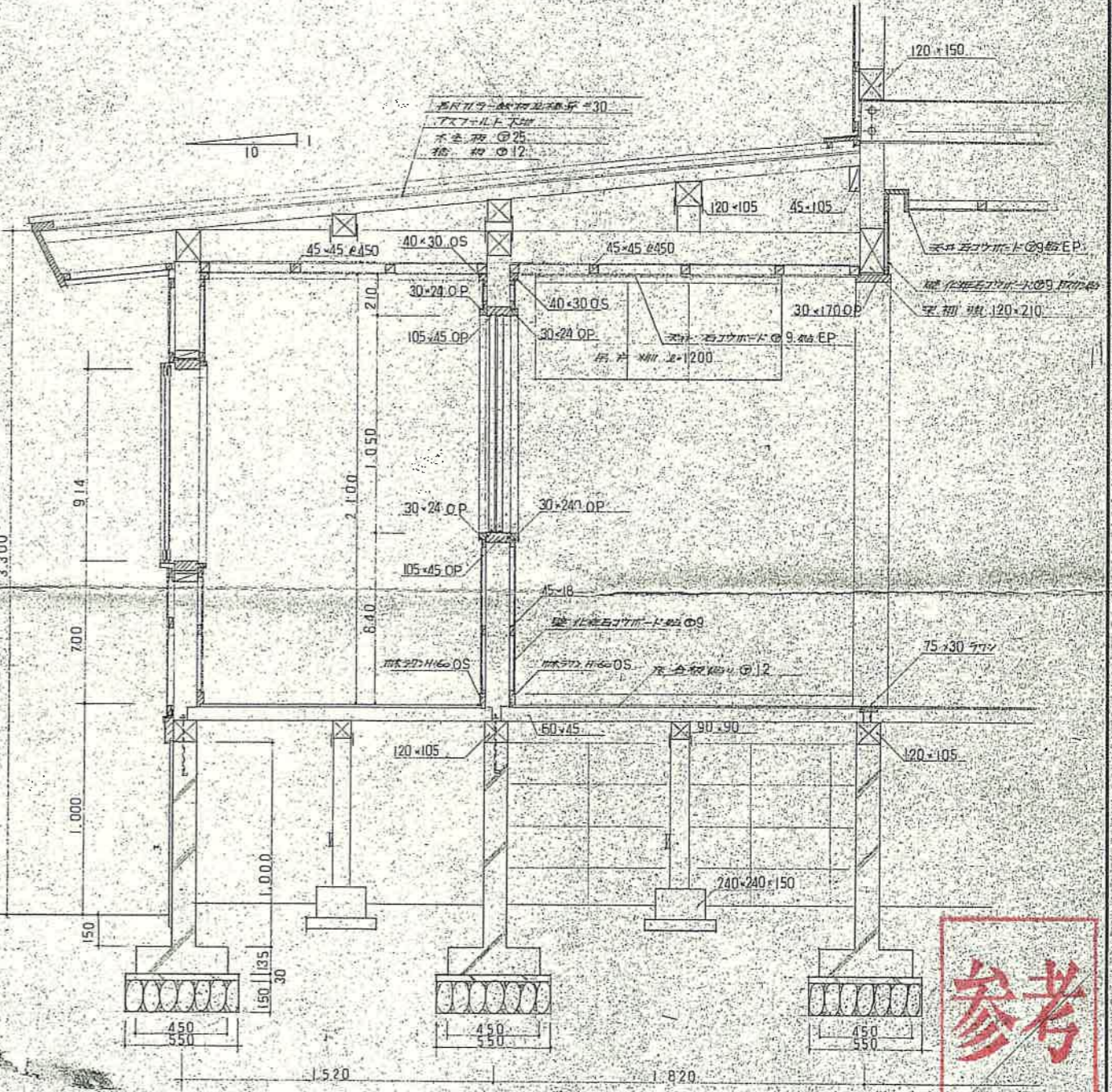
床伏図 s=1:100



給排水設備図 s=1:100



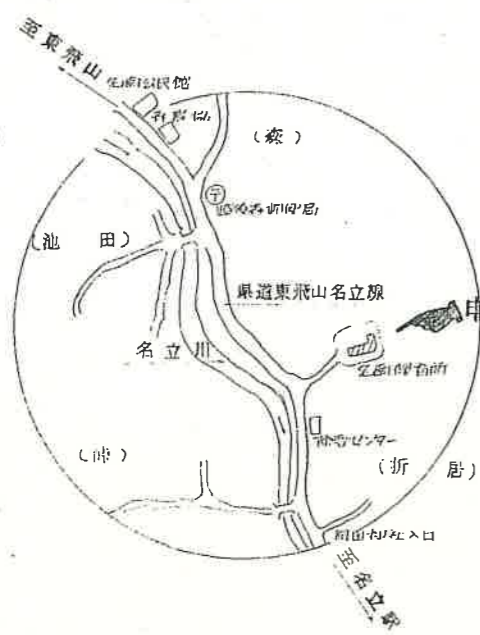
電灯設備図 s=1:100



矩計図 s=1:20

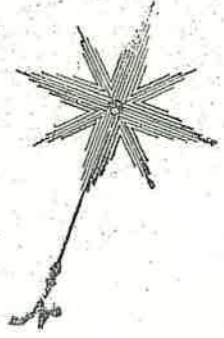
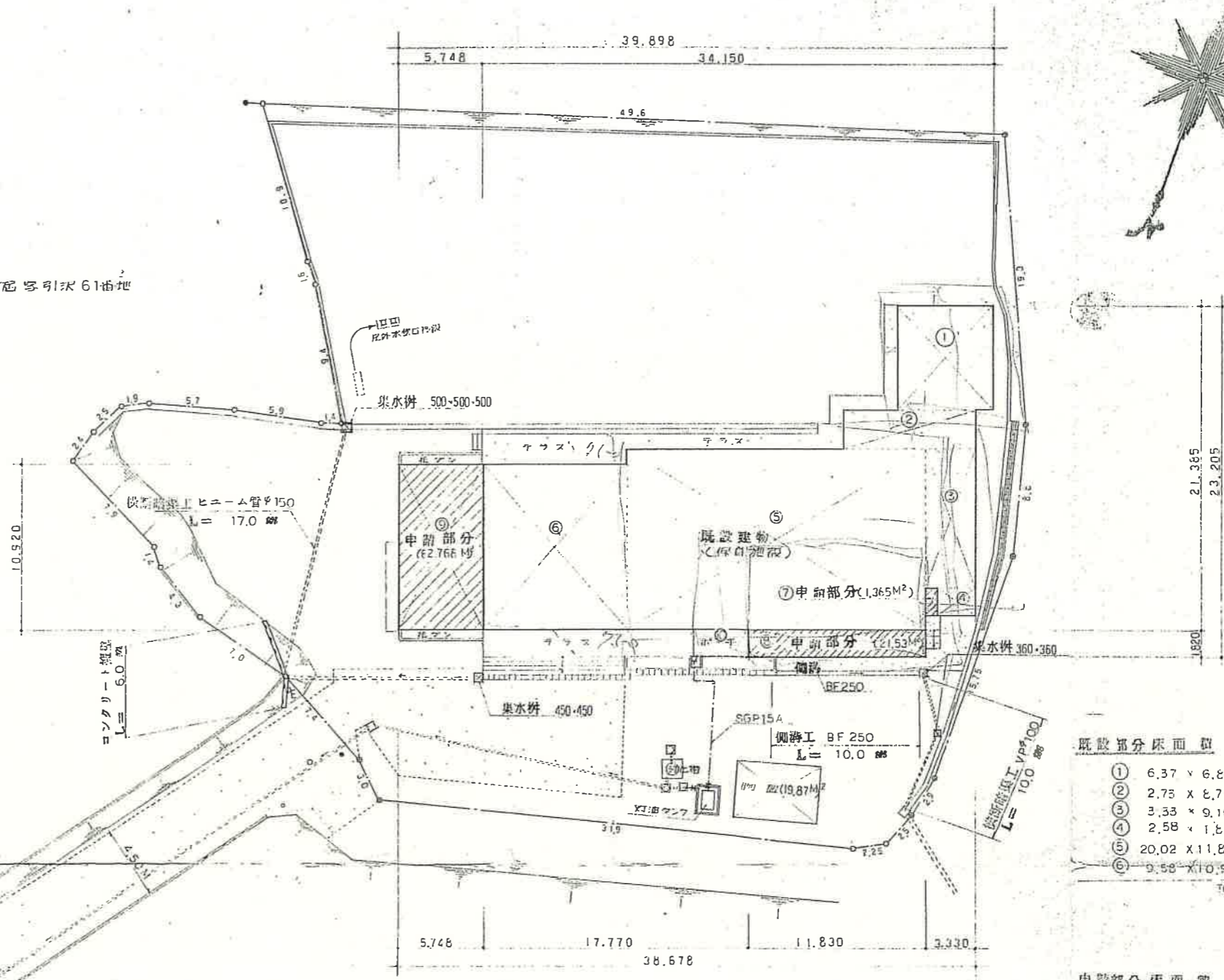


工事番号	58年度	第
路線名		
工事名	名南高等学校改修工事	
図面名		
設計年月日	58年 5月 日	図面番号
縮尺	1/50, 30/100	1/2
新潟県名立町		



位置図

申請箇所
西頸城郡名立町大字折居字引次61番地



既設部分床面積

①	6.37 x 6.825	= 43.475
②	2.73 x 8.79	= 23.996
③	3.33 x 9.10	= 30.303
④	2.58 x 1.82	= 4.695
⑤	20.02 x 11.83	= 236.836
⑥	9.58 x 10.92	= 104.613
TOTAL		443.918 (A)

申請部分床面積

⑦	0.75 x 1.82	1.365
⑧	11.83 x 1.82	21.530
⑨	5.748 x 10.92	62.768
TOTAL		85.663 (B)

建築面積

(A)	443.918	
(B)	85.663	
⑩	3.64 x 1.82	6.624
TOTAL		536.205 (C)



配置図 S = 1:250

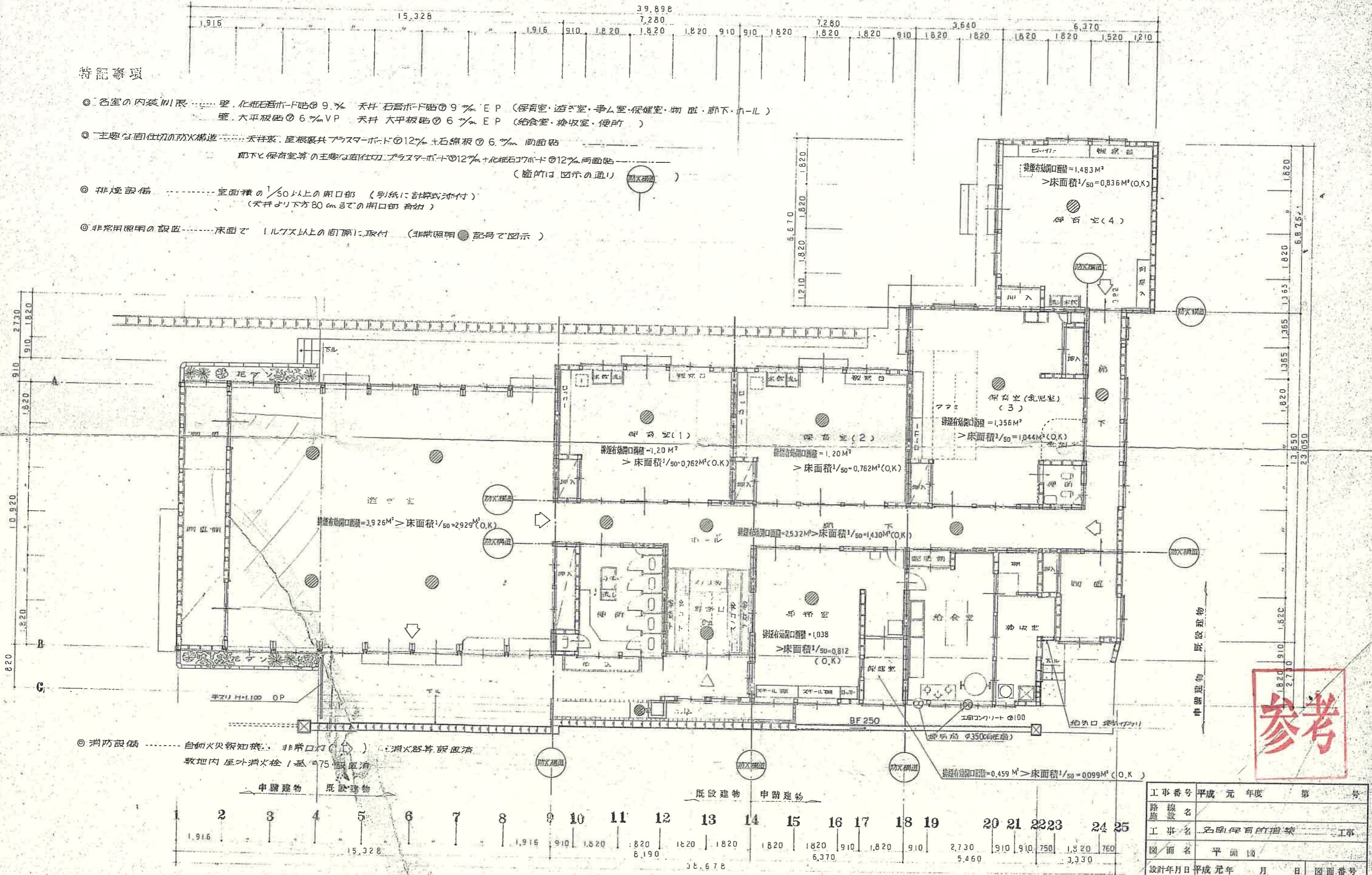
面積	面積		合計(M ²)
	申請部分 (保内施設)	既設部分 (保外施設) (物置)	
1階床面積	(B) 85.66	(A) 443.91	529.57
建築面積	85.66	450.54	536.20
敷地面積			2,140.00

西頸城郡名立町大字名立町365-1
1級建築士奥田裕久大臣登録160904号

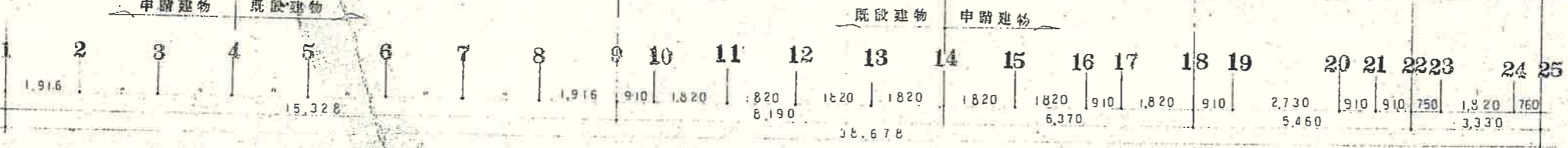
工事番号	平成元年度	第	号
路線名			
工事名	名立川保内所増築工事		
図面名	位置図・配置図		
設計年月日	平成元年	月	日
縮尺	1/250		
新潟県名立町			

特記事項

- ◎ 各室の内装制限
 - 壁：化粧石膏ボード貼付 9.7%
 - 天井：石膏ボード貼付 9.7%
 - E P (保育室・遊戯室・争論室・保健室・物置・廊下・ハイル)
 - 壁：大平板貼付 6.7%
 - 天井：大平板貼付 6.7%
 - E P (給食室・検収室・便所)
- ◎ 主要な内仕切の防火構造
 - 天井裏、屋根裏共にプラスチックボード貼付 12.7%
 - 石膏ボード貼付 6.7%
 - 両面貼 (植竹は図示の通り)
 - 廊下と保育室等の主要な内仕切にプラスチックボード貼付 12.7%
 - 化粧石膏ボード貼付 12.7%
 - 両面貼 (植竹は図示の通り)
- ◎ 排煙設備
 - 空面積の1/50以上の開口部 (另紙に仕様書添付)
 - (天井より下方80cmまでの開口部有効)
- ◎ 非常用照明の設置
 - 床面で1ルクス以上の照度を取付 (非常用照明記号で図示)



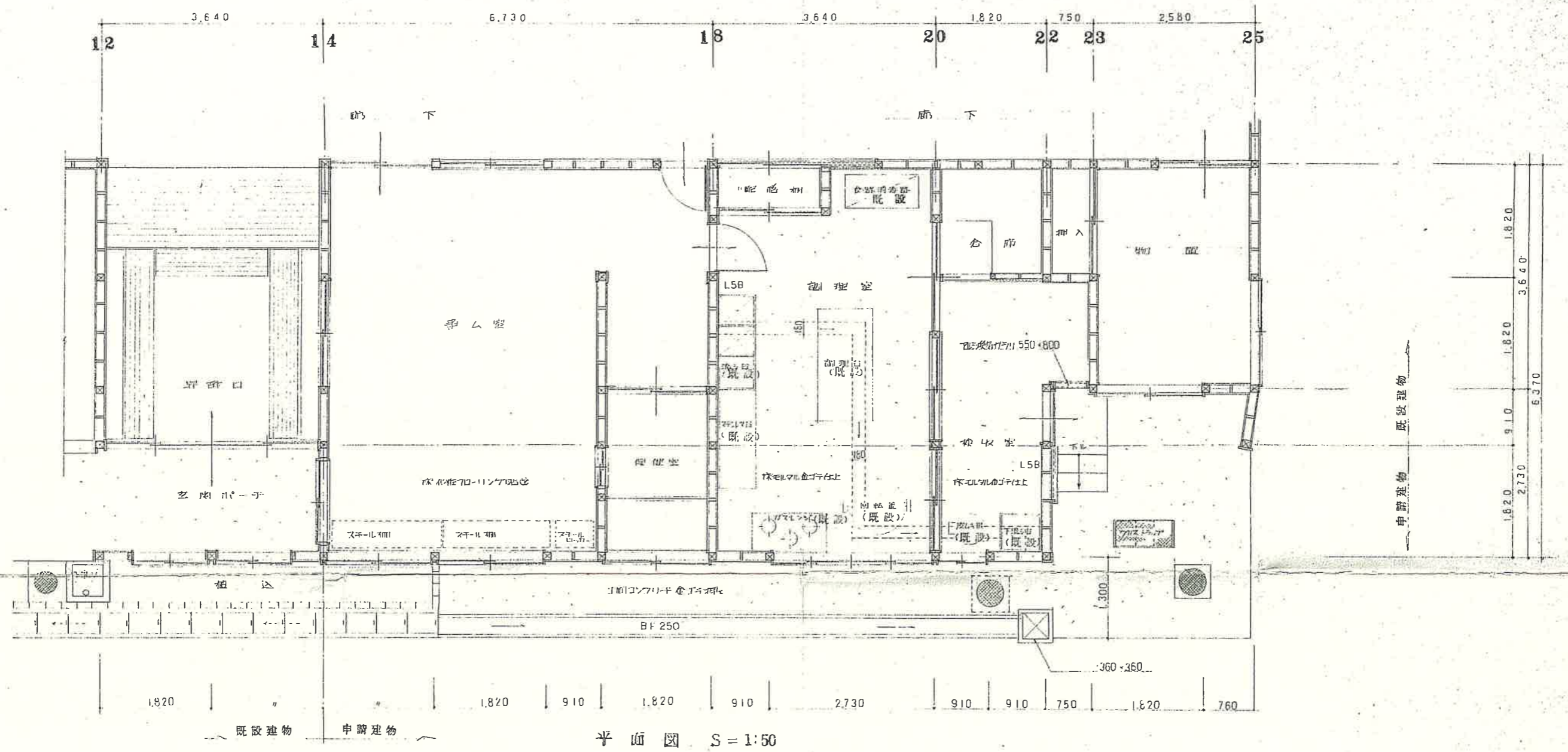
◎ 消防設備
 自動火災報知機、非常口灯、消火器具取置き
 敷地内屋外消火栓1基、消火器具取置き



平面図 S = 1:100

参考

工事番号	平成元年度 第 号	
路線名		
工事名	名取保育所増築工事	
図面名	平面図	
設計年月日	平成元年 月 日	図面番号
縮尺	1/100	
新 潟 県 名 立 町		



平面図 S=1:50

外部仕上

基礎	モルタル刷毛引仕上	窓・出入口	アルミサッシ	破風・風出し	カラー鉄板巻0.35
外壁	鋼板貼り鋼板貼り0.27 下地アスファルト17kg (既設部分のみ) 漆喰塗り鋼板貼り0.27	軒天	大平板06 VP (既設部分)	遮光板(既設)	配管材料については VP 設置
屋根	FRP-鉄板瓦葺0.35下地アスファルト/22kg 断熱材 木毛板0.24 断熱材0.35	其他	ALC 外周 OS 設置	既設部分については既設の OS 設置	

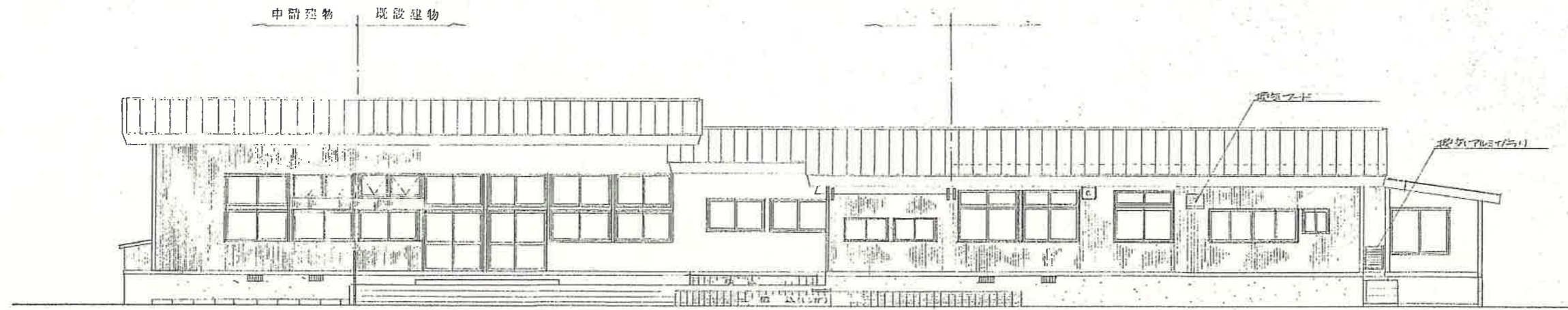
U 階段部分について図面に断記無き場合は、既設部分と同様の仕上りとする。
 O 加工時に付加物増設部分については、既設部分とよく照らし、既設部分に合わせて行う。

内部仕上(標準部分)

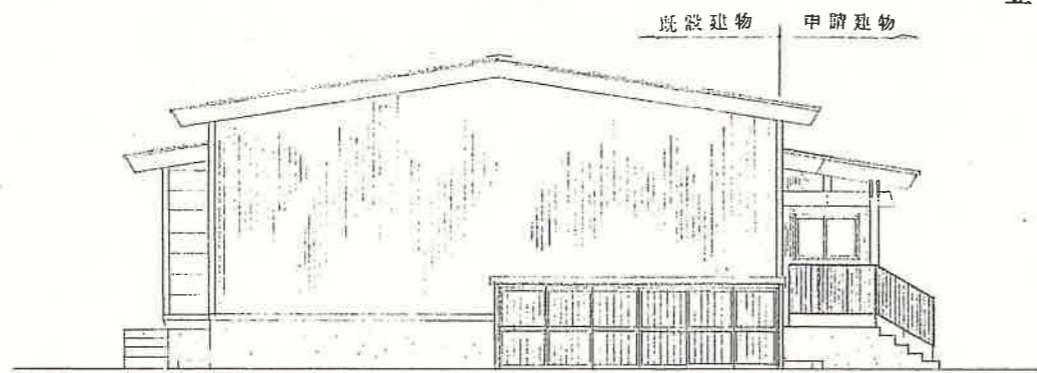
室名	床	天井	壁	天井	備
待合室	化粧フロア貼り0.12	ラワン OS H=60 (既設部分 OS 設置)	石膏ボード9下地 B70x40 (既設部分 B70x40)	石膏ボード貼り09 EP (既設部分 EP 設置)	石膏ボード貼り09 EP (既設部分 EP 設置) 準不燃 2001 スチールローラー
検収室	白化粧12kg マタミ敷		同上	同上	同上
事務室	モルタル金ゴテ0.30	モルタル金ゴテ H=100	モルタル金ゴテ VP (既設部分 VP 設置)	大平板貼り06 VP (既設部分 VP 設置)	換気扇φ350(自圧)2基 手洗器 L5B
検収室	" 0.30	" H=100	同上	同上	アルミ押入れ550x800 手洗器 L5B
待合室	化粧フロア貼り0.12	ラワン OS H=60 (既設部分 OS 設置)	石膏ボード9下地 B70x40 (既設部分 B70x40)	石膏ボード貼り09 EP (既設部分 EP 設置)	石膏ボード貼り09 EP (既設部分 EP 設置)
物置	合板0.12	石膏板	石膏ボード貼り0.12	同上	石膏ボード貼り09
保育室 (1x2x3x4)				EP 設置	出入口ラマ 2連外周アルミサッシ(断熱材敷き詰め)付付
廊下・玄関				EP 設置	玄関



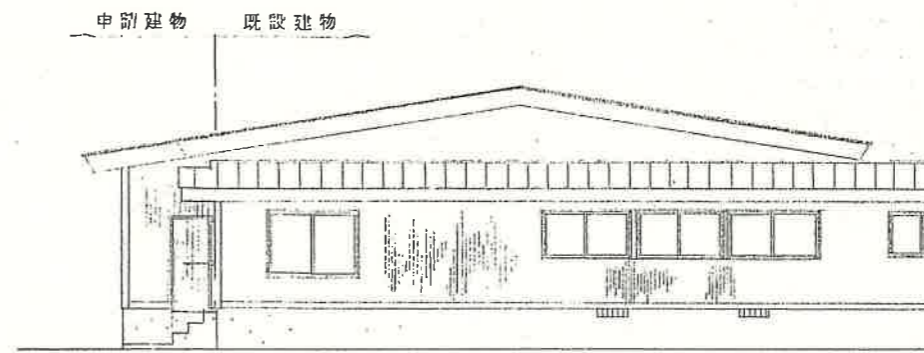
工事番号	平成 元 年度 第 号
路線名	
工事名	名画保存の増築 工事
図面名	平面図 仕上表
設計年月日	平成 元 年 月 日 図面番号
縮尺	1/ 3/
新潟県名立町	



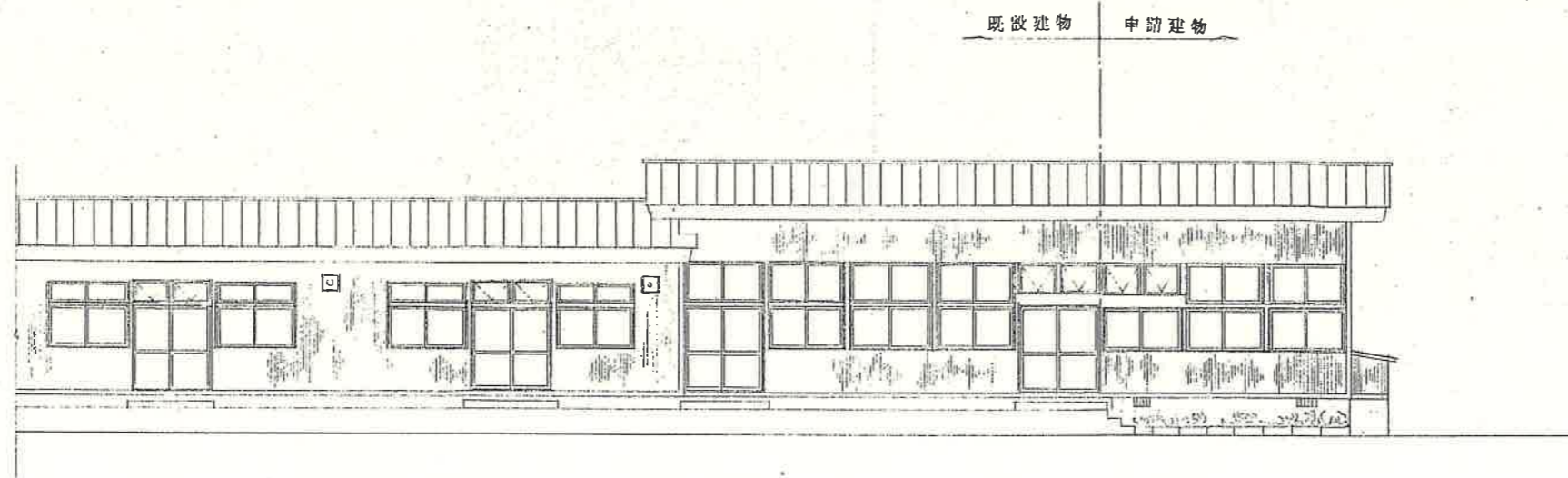
立面図 S=1:100



立面図 S=1:100



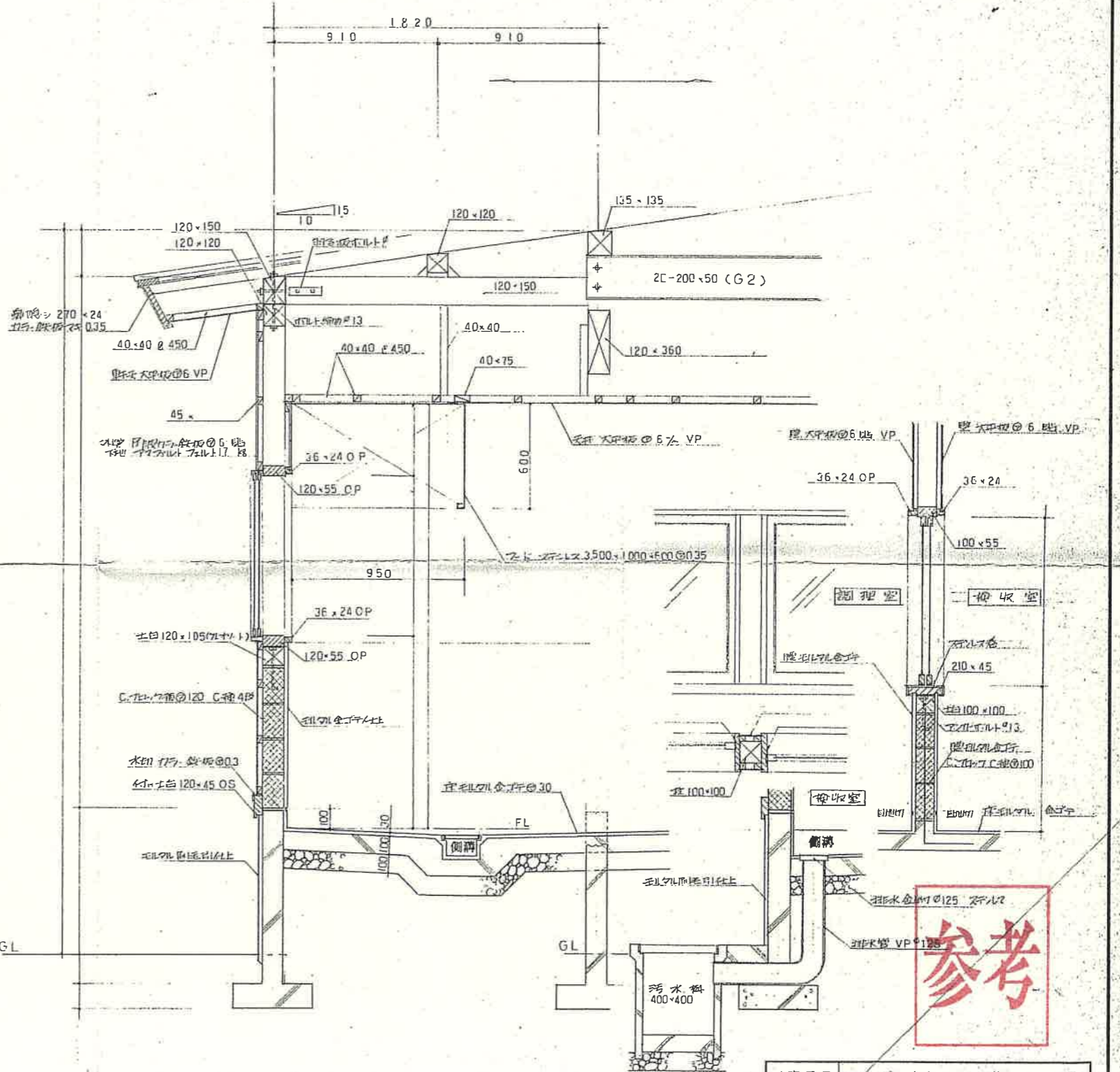
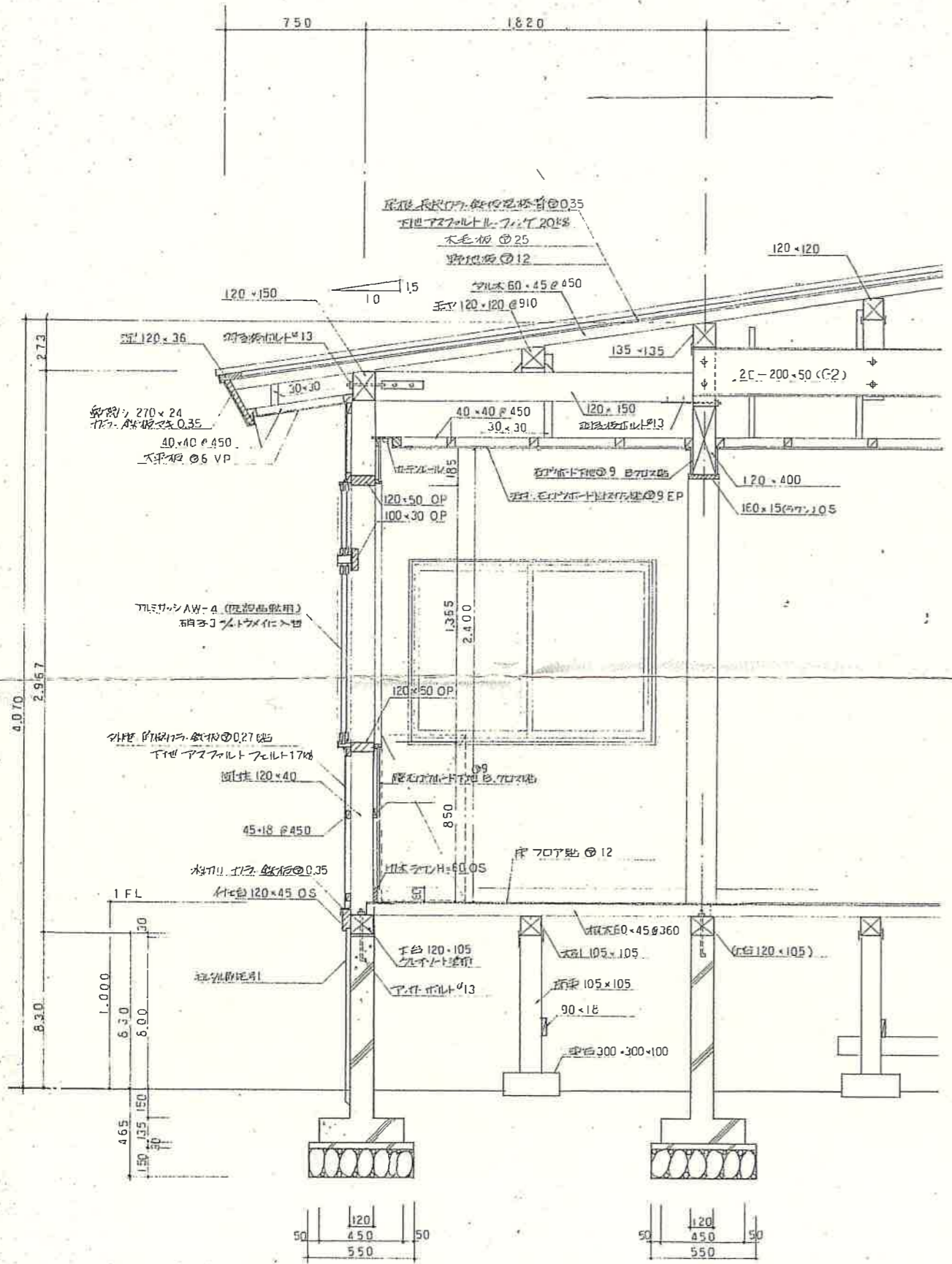
立面図 S=1:100



立面図 S=1:100

参考

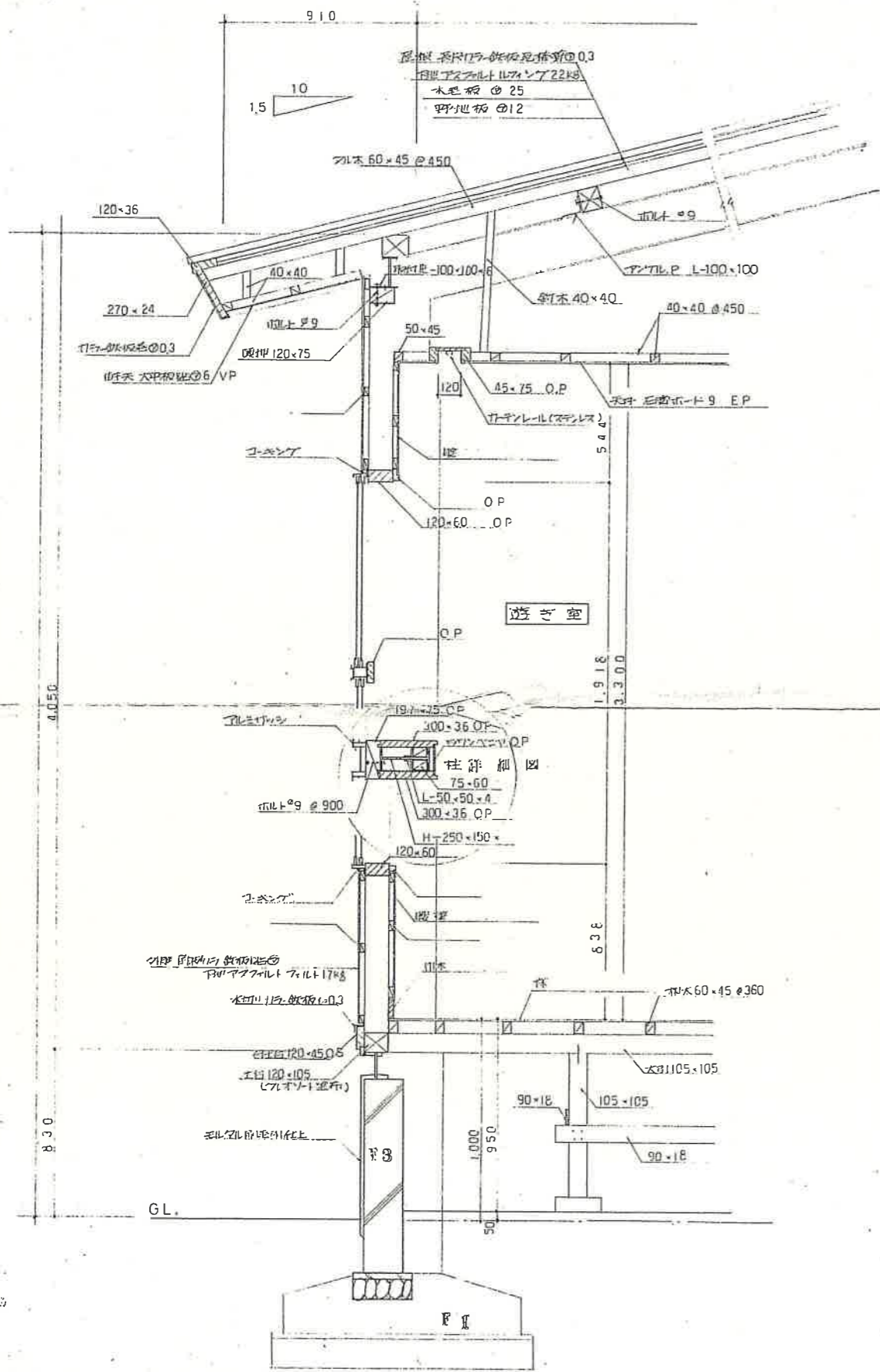
工事番号	年度	第	号
路線名			
工事名	名産保育の増進		工事
図面名	立面図		
設計年月日	年	月	日
縮尺	1/		4/
新潟県名立町			



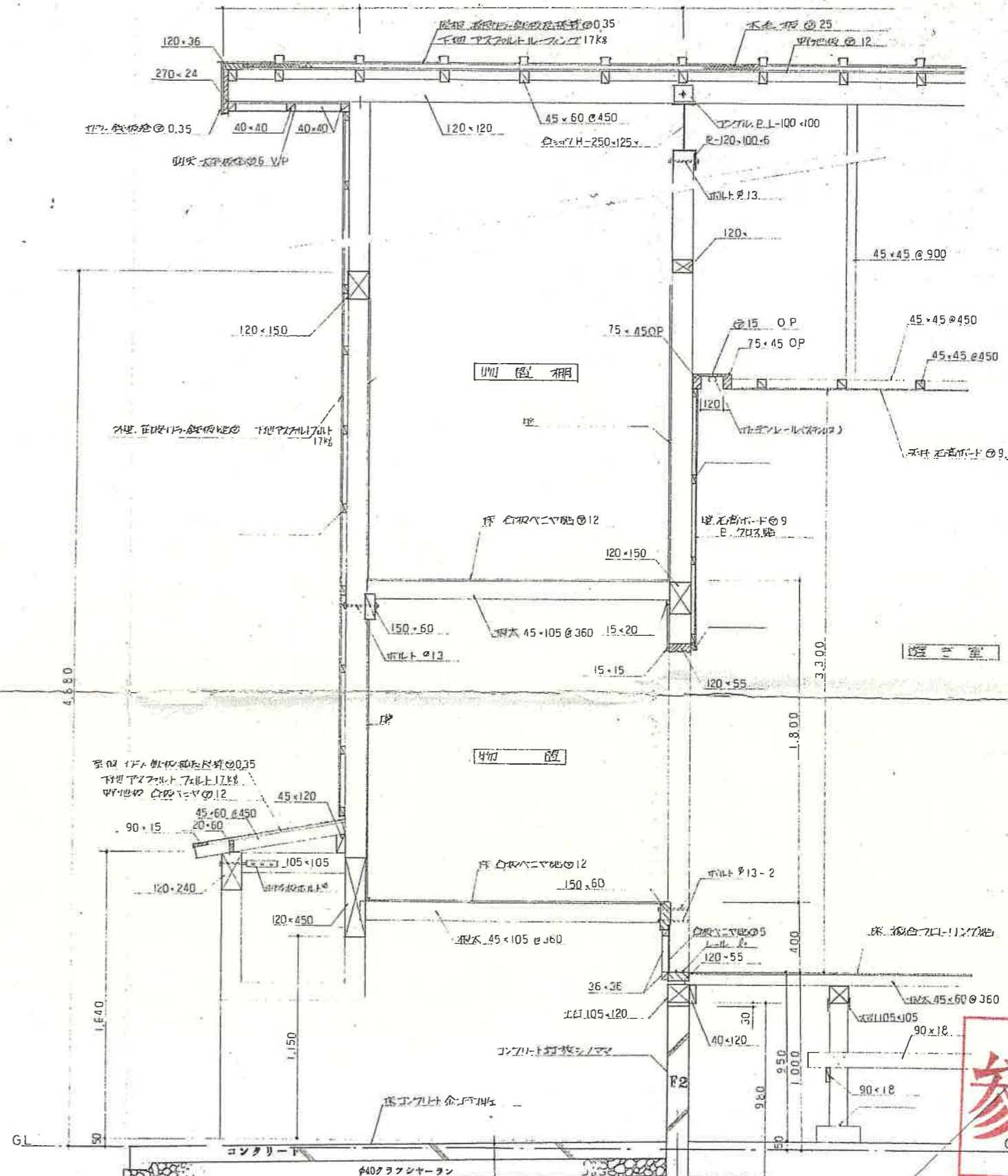
参考

詳細図

工事番号	平成 元 年度	第	号
路線名			
工事名	工事		
図面名	詳細図		
設計年月日	平成 元 年	月	日
縮尺	1/		5/
新 潟 県 名 立 町			



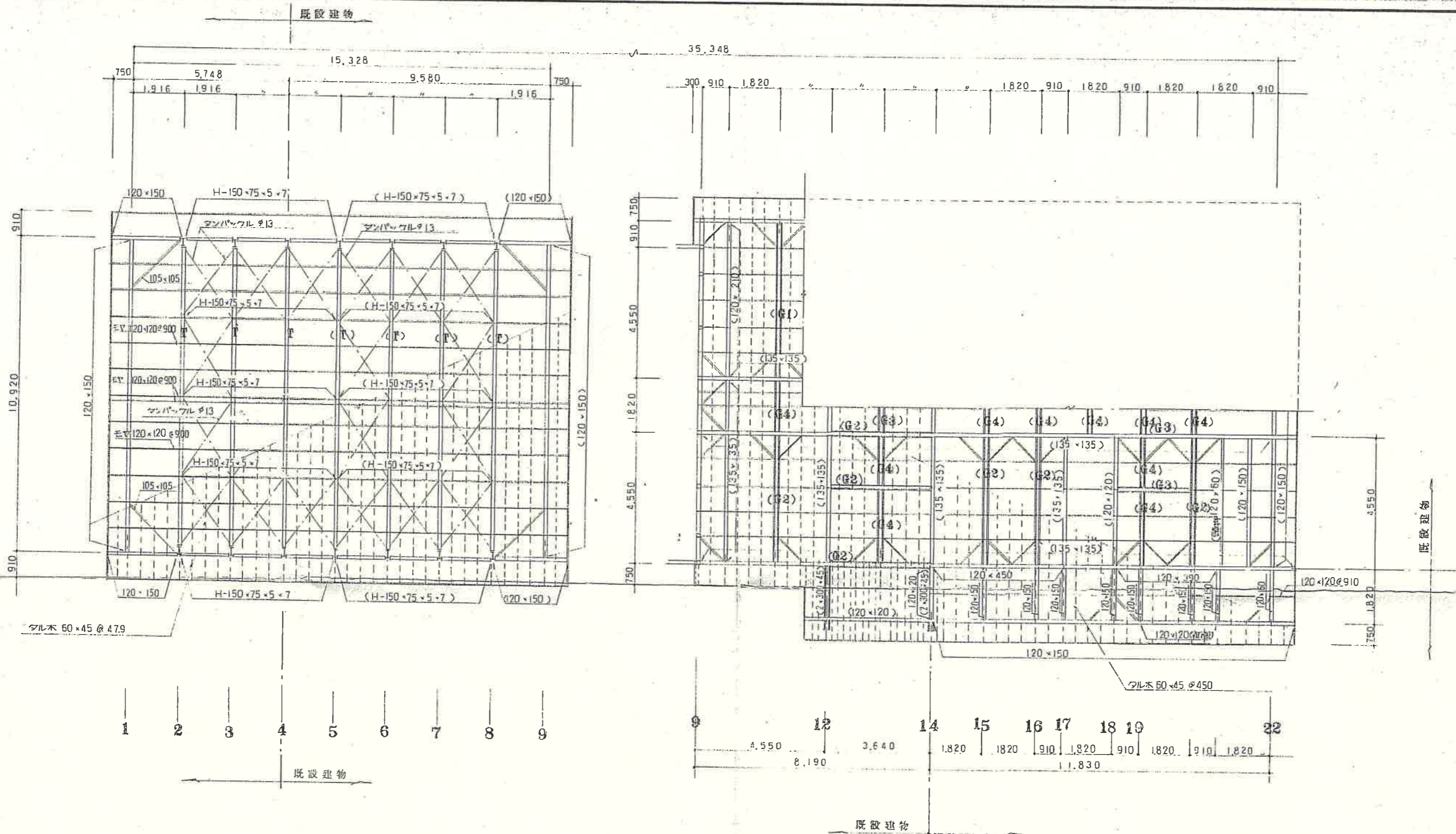
S=1:20



詳細図 S=1:20



工事番号	平成 元 年度 第 号
路線名	
工事名	工事
図面名	詳細図
設計年月日	平成 元年 月 日 図面番号
縮尺	1/ 6/
新潟県名立町	



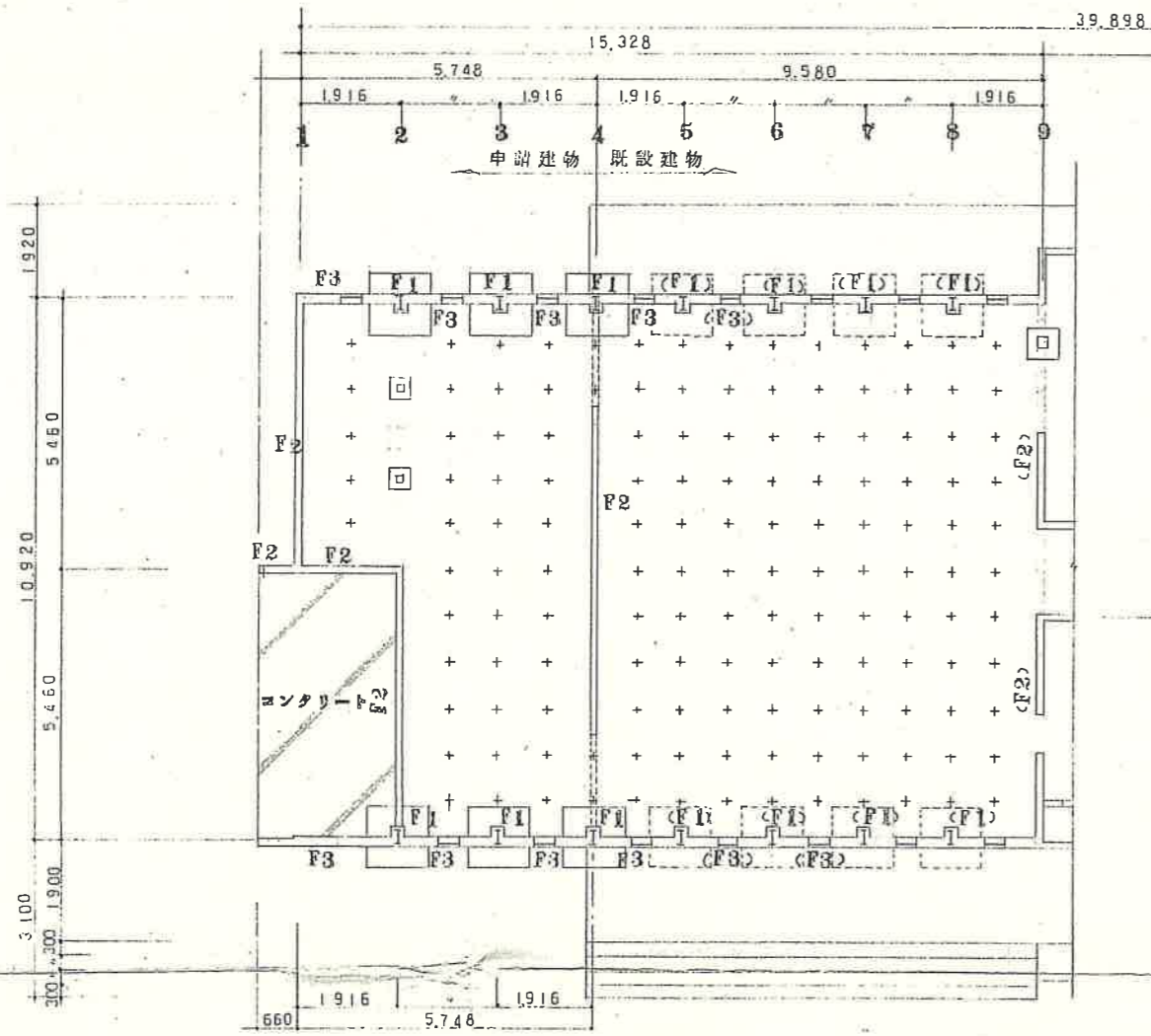
小屋伏図 S = 1:100

特記事項

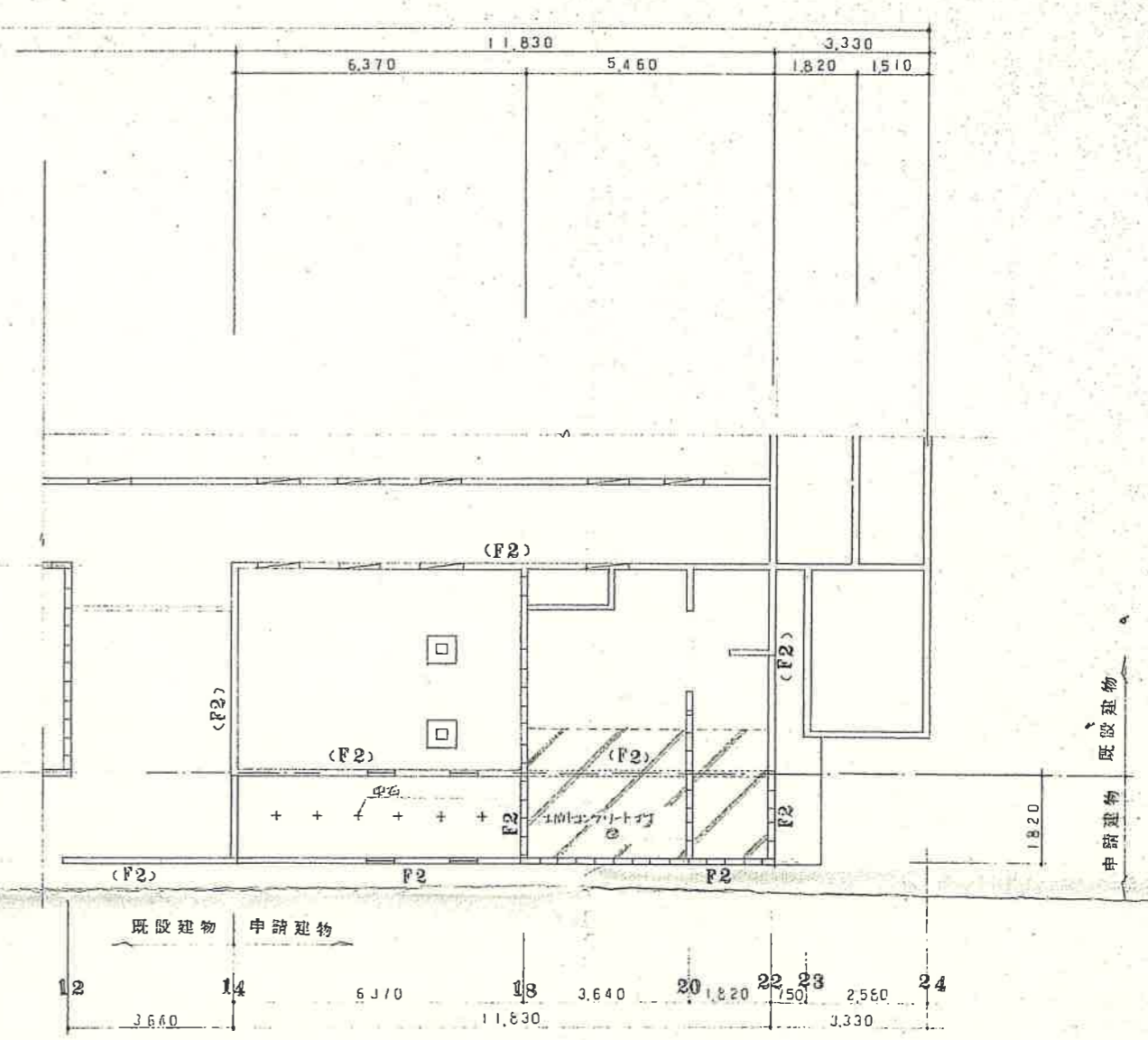
T	250×125×6×9
G 1	300×50×4.0
G 2	250×50×3.2
G 3	200×50×3.2
G 4	150×50×3.2
母 屋	120×120
ワル木	60×45 @ 450
火打梁	13 及び 105×105
()	()内は 既設部材の寸法を示す



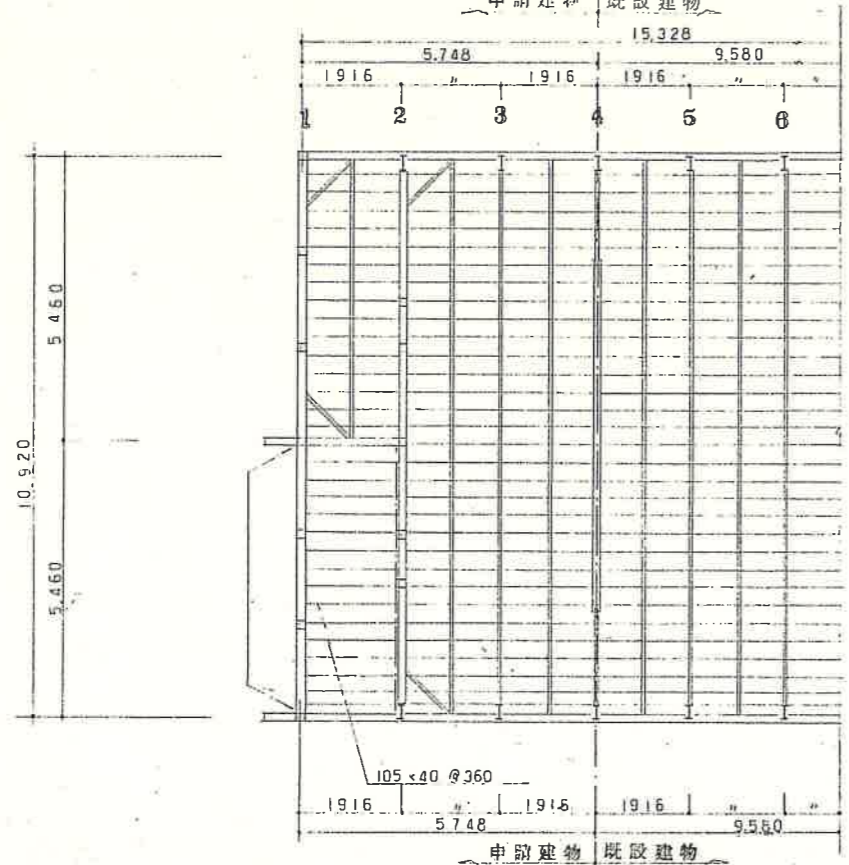
工事番号	H 1 年度 第 号
路線名	
工事名	名所保存の増築工事 工事
図面名	小屋伏図
設計年月日	H 1 年 5 月 日 図面番号
縮 尺	1/100 7
新 潟 県 名 立 町	



基礎伏図 S=1:100

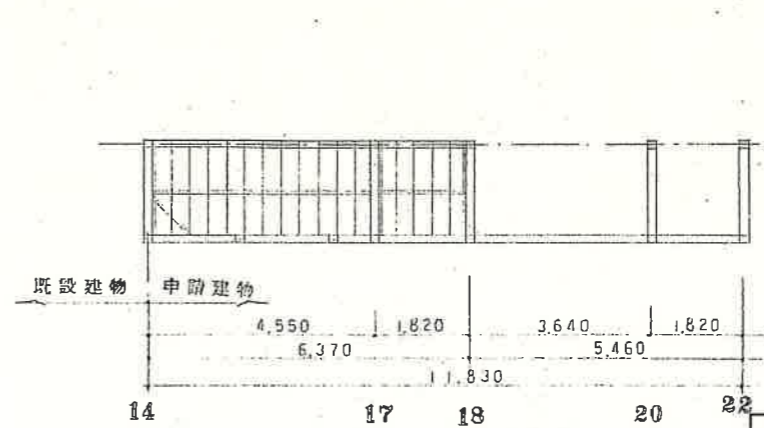


基礎伏図 S=1:100



床伏図 S=1:100

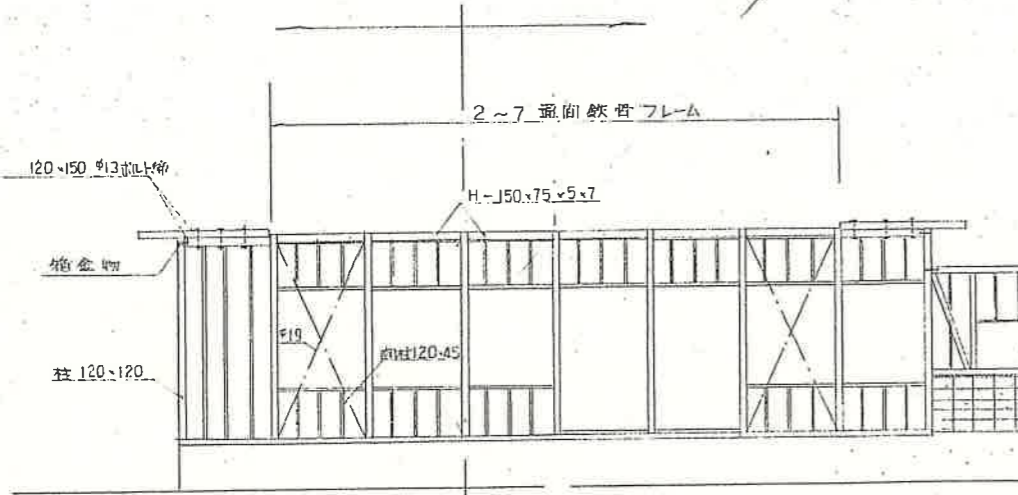
土 留	120 × 105 (フレスコ造作)
人 工 土 留	105 × 105
大 引	105 × 105 @910
柱 太 寸	60 × 45 @360
根 太 寸	105 × 40
()	() 内寸 図面を示す。



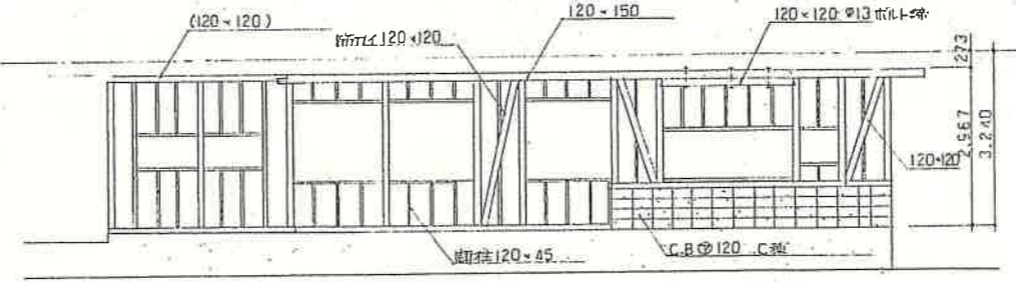
床伏図 S=1:100



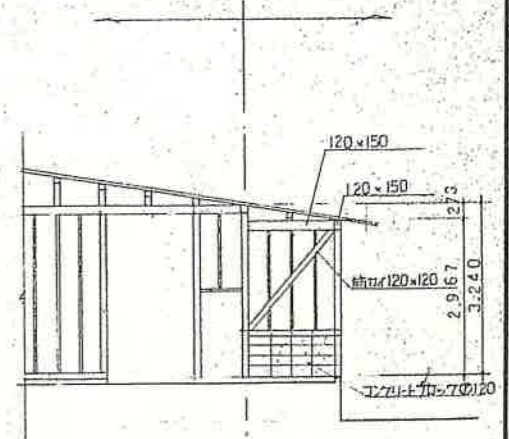
工事番号	平成 元 年度 第 号
路線名	
工事名	名産保育所増築 工事
図面名	
設計年月日	平成 元 年 月 日 図面番号
縮 尺	1/ 8/
新 潟 県 名 立 町	



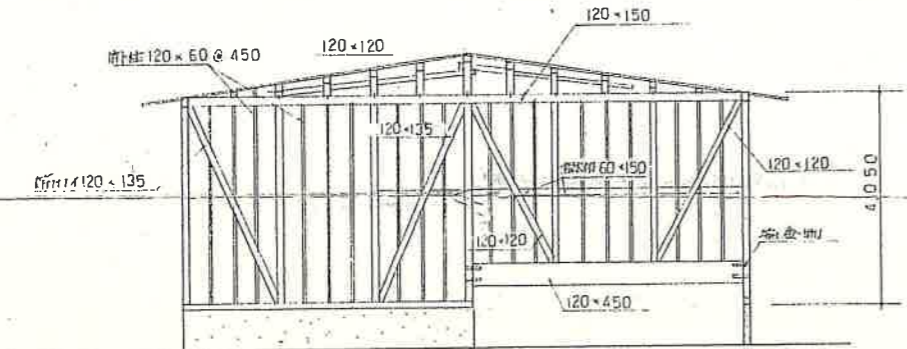
通軸組図



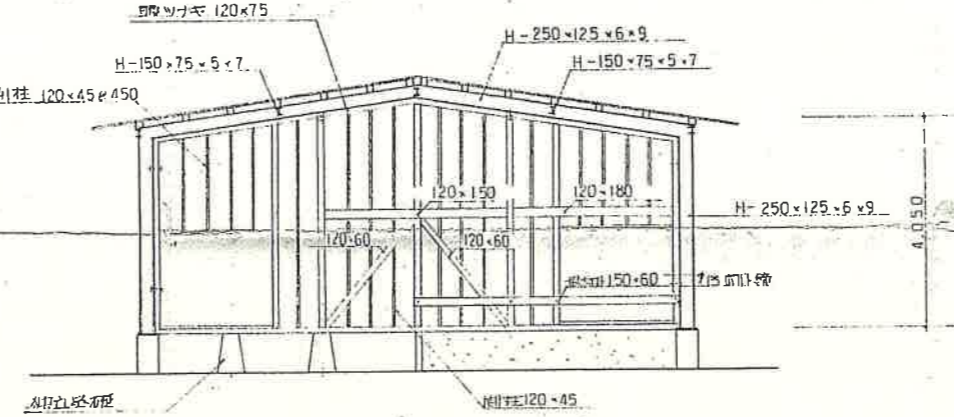
通軸組図



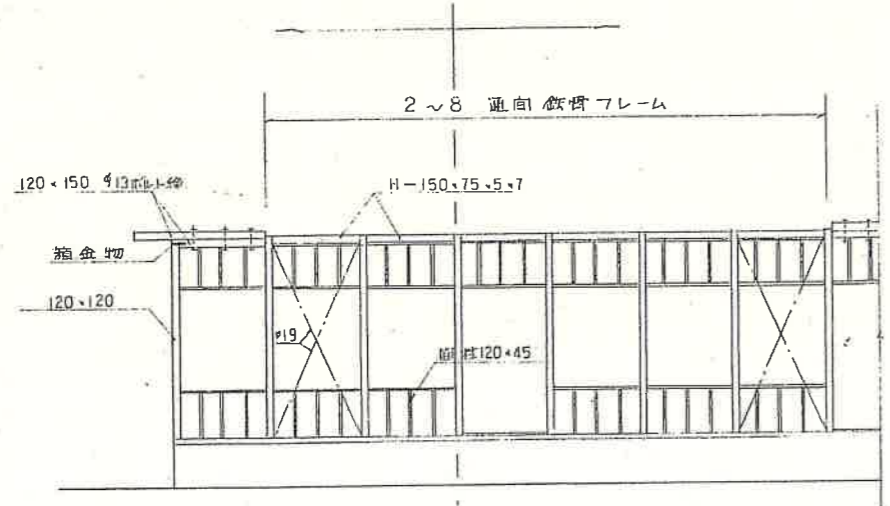
22 通軸組図



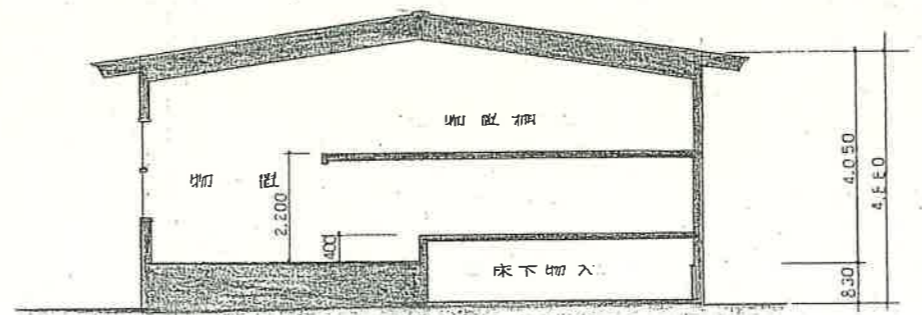
1 通軸組図



2 通軸組図



通軸組図

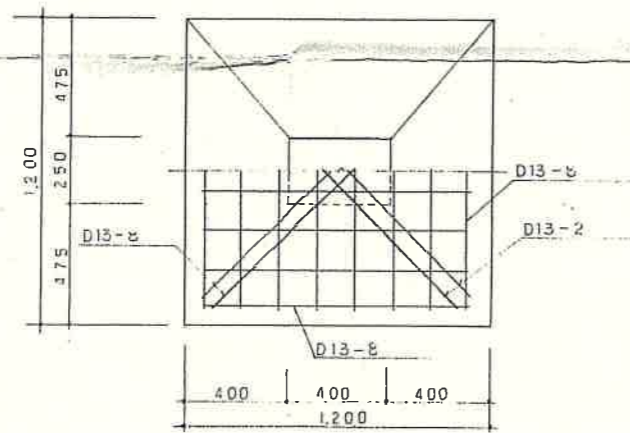
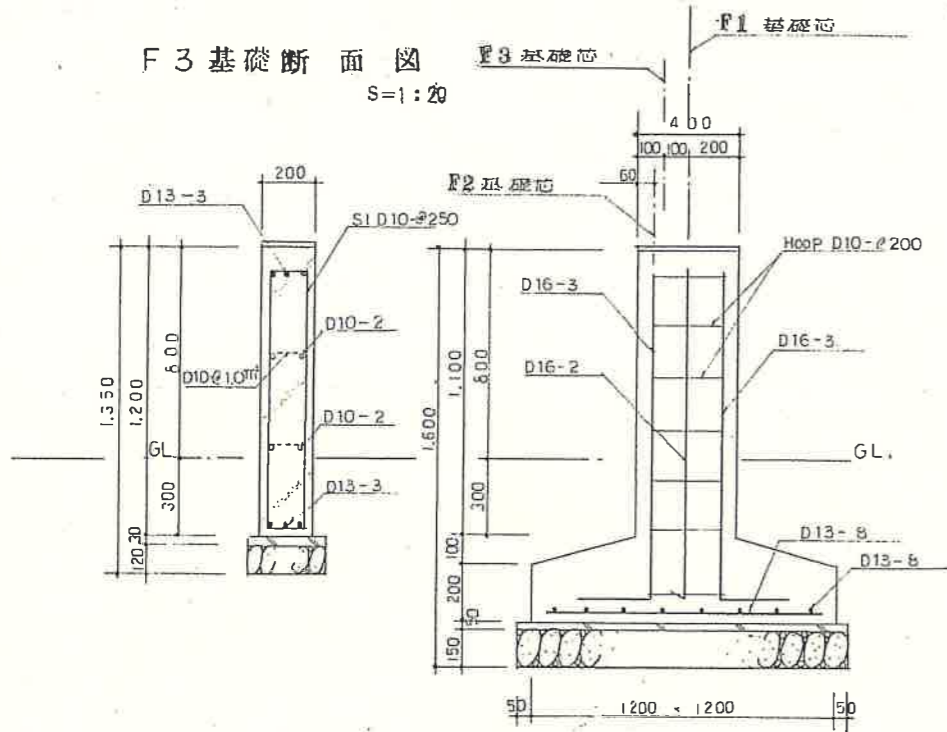


参考

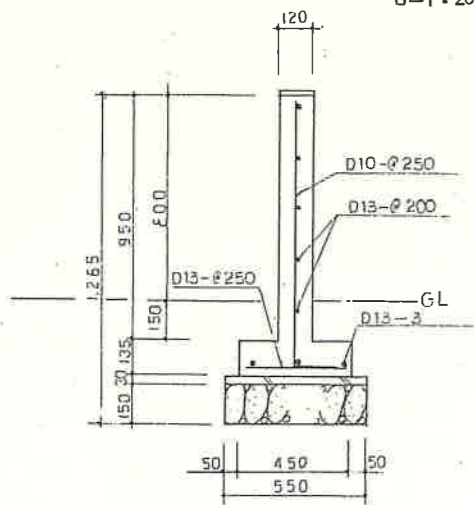
工事番号	H 1 年度 第 号
路線名	
工事名	名立保育所増築 工事
図面名	組図 断面図
設計年月日	H 1 年 6 月 日 図面番号
縮尺	1/100 10 /
新潟県名立町	

F 1 基礎断面图 S=1:20

F 3 基礎断面图 S=1:20



F 2 基礎断面图 S=1:20



参考

工事番号	H 1 年度	第	号
路線名	名所保存所		
工事名	名所保存所の増築 工事		
図面名			
設計年月日	H 1 年 5 月	日	図面番号
縮尺	1/20		11/
新潟県名立町			