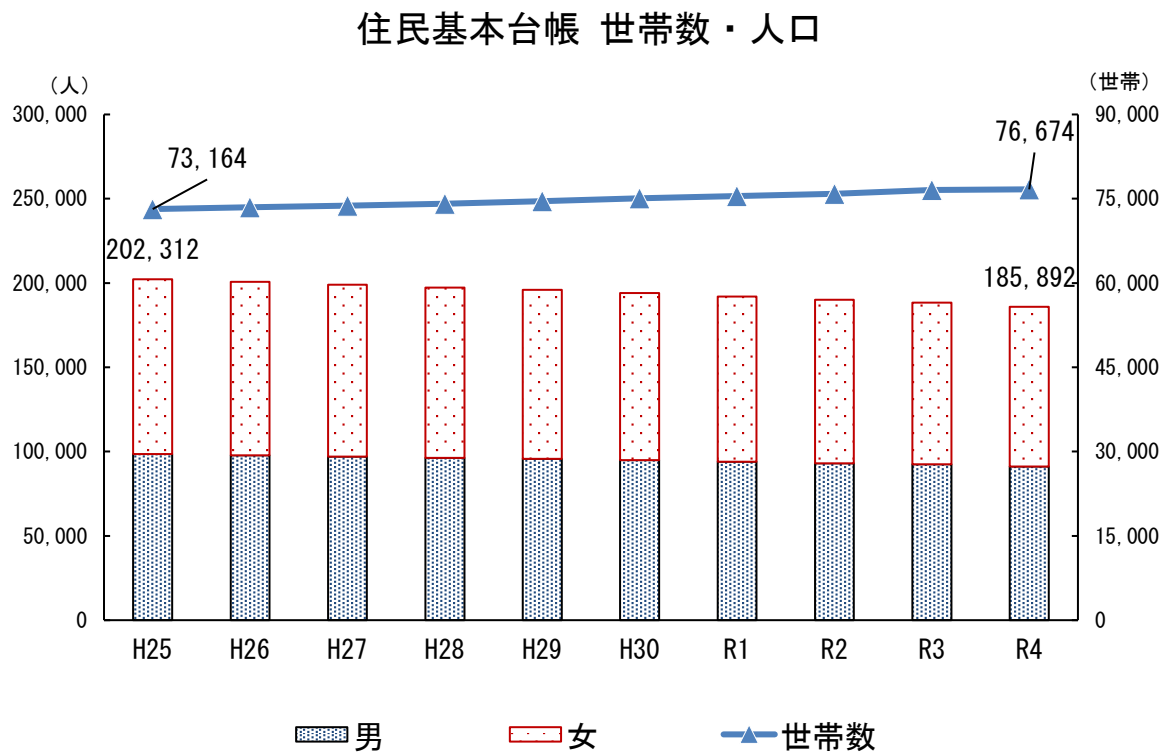
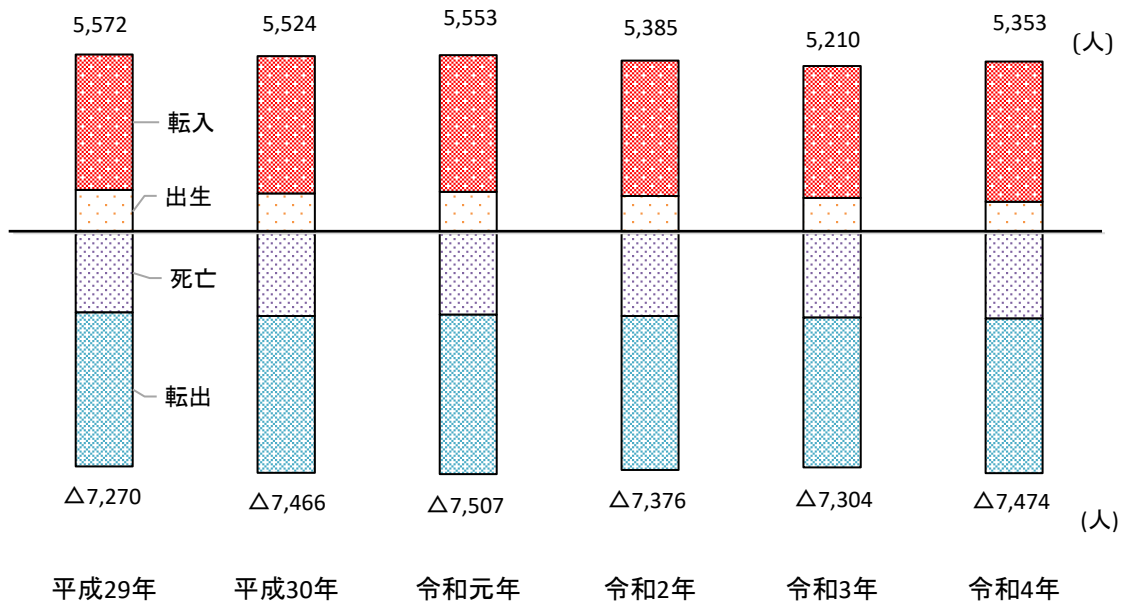


2 人口・世帯



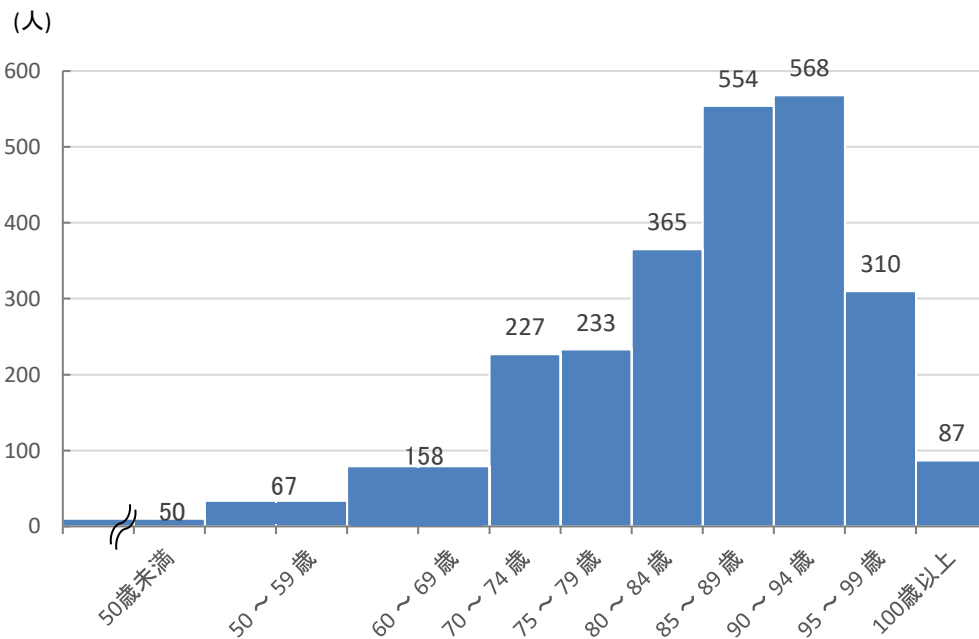
※資料 市民課

人口動態



※資料 新潟県人口移動調査

年齢階級別死亡者数



※資料 人口動態調査

1 地区別住民基本台帳世帯数・人口

(各年3月31日現在)

年	区分	人口				世帯数	人口			世帯数	人口		
		計	男	女	計		男	女	計		男	女	
		上越市				合併前上越市				13区計			
平成25年		73,164	202,312	98,535	103,777	50,421	133,062	64,864	68,198	22,743	69,250	33,671	35,579
平成26年		73,489	200,785	97,840	102,945	50,729	132,529	64,669	67,860	22,760	68,256	33,171	35,085
平成27年		73,796	199,079	97,130	101,949	51,100	132,023	64,505	67,518	22,696	67,056	32,625	34,431
平成28年		74,132	197,380	96,358	101,022	51,522	131,588	64,314	67,274	22,610	65,792	32,044	33,748
平成29年		74,588	195,880	95,632	100,248	51,960	131,182	64,082	67,100	22,628	64,698	31,550	33,148
平成30年		75,063	194,132	94,866	99,266	52,437	130,655	63,915	66,740	22,626	63,477	30,951	32,526
平成31年		75,483	192,068	93,971	98,097	52,796	129,642	63,468	66,174	22,687	62,426	30,503	31,923
令和2年		75,904	190,042	93,130	96,912	53,222	128,937	63,232	65,705	22,682	61,105	29,898	31,207
令和3年		76,546	188,382	92,478	95,904	53,858	128,475	63,117	65,358	22,688	59,907	29,361	30,546
令和4年		76,674	185,892	91,177	94,715	54,140	127,374	62,519	64,855	22,534	58,518	28,658	29,860
		安塚区				浦川原区				大島区			
平成25年		1,147	2,856	1,353	1,503	1,172	3,707	1,809	1,898	730	1,867	884	983
平成26年		1,128	2,749	1,301	1,448	1,173	3,654	1,779	1,875	714	1,799	852	947
平成27年		1,105	2,674	1,281	1,393	1,175	3,578	1,735	1,843	707	1,745	830	915
平成28年		1,088	2,584	1,230	1,354	1,165	3,498	1,709	1,789	695	1,682	794	888
平成29年		1,068	2,485	1,186	1,299	1,165	3,428	1,684	1,744	689	1,628	770	858
平成30年		1,058	2,409	1,156	1,253	1,153	3,363	1,658	1,705	678	1,555	733	822
平成31年		1,028	2,309	1,108	1,201	1,148	3,303	1,638	1,665	667	1,482	699	783
令和2年		1,010	2,206	1,062	1,144	1,144	3,211	1,587	1,624	659	1,425	670	755
令和3年		992	2,134	1,019	1,115	1,143	3,137	1,560	1,577	634	1,348	638	710
令和4年		959	2,038	985	1,053	1,121	3,045	1,513	1,532	609	1,287	609	678
		牧区				柿崎区				大潟区			
平成25年		884	2,262	1,102	1,160	3,523	10,612	5,107	5,505	3,370	9,903	4,807	5,096
平成26年		869	2,189	1,061	1,128	3,515	10,429	4,990	5,439	3,416	9,856	4,798	5,058
平成27年		852	2,124	1,027	1,097	3,521	10,285	4,927	5,358	3,431	9,752	4,727	5,025
平成28年		826	2,026	977	1,049	3,483	10,014	4,810	5,204	3,452	9,660	4,697	4,963
平成29年		812	1,950	936	1,014	3,466	9,863	4,760	5,103	3,472	9,551	4,647	4,904
平成30年		796	1,881	902	979	3,446	9,657	4,656	5,001	3,499	9,479	4,617	4,862
平成31年		781	1,807	870	937	3,440	9,480	4,581	4,899	3,516	9,402	4,587	4,815
令和2年		766	1,740	835	905	3,405	9,270	4,492	4,778	3,565	9,300	4,535	4,765
令和3年		752	1,668	804	864	3,400	9,060	4,401	4,659	3,616	9,247	4,524	4,723
令和4年		753	1,621	775	846	3,398	8,845	4,305	4,540	3,615	9,157	4,486	4,671
		頸城区				吉川区				中郷区			
平成25年		3,014	9,707	4,832	4,875	1,504	4,757	2,306	2,451	1,406	4,243	2,046	2,197
平成26年		3,043	9,674	4,809	4,865	1,502	4,656	2,253	2,403	1,403	4,159	2,013	2,146
平成27年		3,036	9,524	4,741	4,783	1,482	4,526	2,186	2,340	1,408	4,084	1,977	2,107
平成28年		3,090	9,505	4,736	4,769	1,465	4,417	2,131	2,286	1,386	3,958	1,921	2,037
平成29年		3,175	9,502	4,722	4,780	1,460	4,307	2,082	2,225	1,377	3,875	1,873	2,002
平成30年		3,219	9,451	4,688	4,763	1,446	4,178	2,025	2,153	1,355	3,754	1,815	1,939
平成31年		3,332	9,450	4,670	4,780	1,442	4,092	1,983	2,109	1,350	3,666	1,779	1,887
令和2年		3,389	9,401	4,668	4,733	1,424	3,939	1,905	2,034	1,341	3,564	1,744	1,820
令和3年		3,443	9,342	4,647	4,695	1,416	3,803	1,839	1,964	1,335	3,472	1,694	1,778
令和4年		3,457	9,227	4,569	4,658	1,401	3,663	1,757	1,906	1,324	3,366	1,645	1,721

1 地区別住民基本台帳世帯数・人口

年	区分	世帯数	人口			世帯数	人口			世帯数	人口		
			計	男	女		計	男	女		計	男	女
		板倉区				清里区				三和区			
平成25年		2,266	7,378	3,550	3,828	902	3,037	1,506	1,531	1,799	6,046	2,971	3,075
平成26年		2,258	7,300	3,522	3,778	906	2,970	1,482	1,488	1,809	5,981	2,930	3,051
平成27年		2,246	7,200	3,480	3,720	900	2,914	1,469	1,445	1,822	5,887	2,898	2,989
平成28年		2,222	7,057	3,412	3,645	893	2,836	1,428	1,408	1,833	5,834	2,875	2,959
平成29年		2,228	6,940	3,365	3,575	894	2,782	1,400	1,382	1,825	5,742	2,841	2,901
平成30年		2,221	6,802	3,300	3,502	892	2,713	1,362	1,351	1,860	5,641	2,782	2,859
平成31年		2,227	6,703	3,272	3,431	889	2,657	1,332	1,325	1,867	5,526	2,746	2,780
令和2年		2,229	6,559	3,200	3,359	884	2,584	1,303	1,281	1,876	5,449	2,700	2,749
令和3年		2,210	6,409	3,128	3,281	880	2,539	1,285	1,254	1,888	5,362	2,657	2,705
令和4年		2,168	6,215	3,027	3,188	881	2,480	1,261	1,219	1,887	5,248	2,598	2,650
		名立区											
平成25年		1,026	2,875	1,398	1,477								
平成26年		1,024	2,840	1,381	1,459								
平成27年		1,011	2,763	1,347	1,416								
平成28年		1,012	2,721	1,324	1,397								
平成29年		997	2,645	1,284	1,361								
平成30年		1,003	2,594	1,257	1,337								
平成31年		1,000	2,549	1,238	1,311								
令和2年		990	2,457	1,197	1,260								
令和3年		979	2,386	1,165	1,221								
令和4年		961	2,326	1,128	1,198								

※資料 市民課

(注) 外国人世帯及び住民を含む

2 外国人住民

(各年3月31日現在)

年	区分	合計				合併前上越市				13区計			
		世帯数	人口			世帯数	人口			世帯数	人口		
			計	男	女		計	男	女		計	男	女
平成25年		818	1,001	309	692	580	738	253	485	238	263	56	207
平成26年		806	991	292	699	561	720	232	488	245	271	60	211
平成27年		798	982	296	686	568	728	245	483	230	254	51	203
平成28年		884	1,074	343	731	606	769	278	491	278	305	65	240
平成29年		985	1,169	374	795	653	807	293	514	332	362	81	281
平成30年		1,118	1,325	430	895	715	882	316	566	403	443	114	329
平成31年		1,307	1,536	558	978	777	948	384	564	530	588	174	414
令和2年		1,435	1,679	648	1,031	838	1,011	444	567	597	668	204	464
令和3年		1,535	1,783	717	1,066	878	1,055	466	589	657	728	251	477
令和4年		1,440	1,719	663	1,056	818	1,002	422	580	622	717	241	476

※資料 市民課

参考 県内市町村別住民基本台帳世帯数・人口

(令和4年1月1日現在)

市区町村名	世帯数	人口			1世帯 当たり 人口	対前年人口増減率		
		計	男	女		総数	自然減	社会減
新潟県	910,832	2,188,469	1,063,921	1,124,548	2.40	△ 1.12	△ 0.83	△ 0.30
新潟市	345,556	779,613	375,444	404,169	2.26	△ 0.66	△ 0.57	△ 0.09
長岡市	109,263	263,728	129,048	134,680	2.41	△ 0.98	△ 0.75	△ 0.23
三条市	36,683	94,521	46,085	48,436	2.58	△ 1.35	△ 0.86	△ 0.48
柏崎市	34,821	80,297	39,625	40,672	2.31	△ 1.78	△ 1.06	△ 0.72
新発田市	37,131	95,147	46,316	48,831	2.56	△ 1.13	△ 0.83	△ 0.31
小千谷市	12,704	34,062	16,902	17,160	2.68	△ 1.46	△ 0.91	△ 0.54
加茂市	10,159	25,625	12,498	13,127	2.52	△ 1.96	△ 1.32	△ 0.64
十日町市	19,647	50,164	24,536	25,628	2.55	△ 1.88	△ 1.20	△ 0.68
見附市	15,173	39,500	19,251	20,249	2.60	△ 1.02	△ 0.79	△ 0.24
村上市	22,439	57,111	27,433	29,678	2.55	△ 1.94	△ 1.35	△ 0.58
燕市	30,913	78,111	38,158	39,953	2.53	△ 0.77	△ 0.69	△ 0.08
糸魚川市	17,220	40,534	19,808	20,726	2.35	△ 1.94	△ 1.36	△ 0.58
妙高市	12,374	30,828	15,015	15,813	2.49	△ 1.44	△ 1.13	△ 0.31
五泉市	18,939	48,091	23,201	24,890	2.54	△ 1.67	△ 1.10	△ 0.57
上越市	76,734	187,021	91,780	95,241	2.44	△ 1.19	△ 0.81	△ 0.38
阿賀野市	14,694	40,860	19,824	21,036	2.78	△ 1.24	△ 0.98	△ 0.26
佐渡市	23,267	51,915	25,169	26,746	2.23	△ 2.15	△ 1.66	△ 0.49
魚沼市	13,164	34,363	16,814	17,549	2.61	△ 2.28	△ 1.26	△ 1.02
南魚沼市	20,113	54,605	26,726	27,879	2.71	△ 1.35	△ 0.92	△ 0.43
胎内市	10,799	28,043	13,757	14,286	2.60	△ 1.59	△ 1.12	△ 0.47
聖籠町	4,896	14,115	7,075	7,040	2.88	△ 0.41	△ 0.25	△ 0.16
弥彦村	2,755	7,802	3,785	4,017	2.83	△ 1.39	△ 1.01	△ 0.38
田上町	4,221	11,197	5,399	5,798	2.65	△ 1.72	△ 1.30	△ 0.42
阿賀町	4,423	10,090	4,919	5,171	2.28	△ 2.65	△ 2.10	△ 0.55
出雲崎町	1,715	4,193	2,006	2,187	2.44	△ 1.73	△ 2.34	0.61
湯沢町	3,948	8,002	4,087	3,915	2.03	△ 0.47	△ 0.98	0.51
津南町	3,467	9,057	4,386	4,671	2.61	△ 1.96	△ 1.32	△ 0.64
刈羽村	1,582	4,374	2,224	2,150	2.76	△ 1.64	△ 0.94	△ 0.70
関川村	1,865	5,162	2,487	2,675	2.77	△ 3.01	△ 2.05	△ 0.96
粟島浦村	167	338	163	175	2.02	△ 1.74	△ 1.74	0.00

※資料 総務省

3 町丁字別住民基本台帳世帯数・人口

町丁字名	世帯数	人 口			町丁字名	世帯数	人 口		
		計	男	女			計	男	女
上越市計	76,674	185,892	91,177	94,715	北城町一	259	588	276	312
高田地区計	36,610	86,299	42,252	44,047	北城町二	234	510	243	267
(高田)	12,566	26,702	12,928	13,774	北城町三	164	349	169	180
南本町一	126	302	156	146	北城町四	257	568	287	281
南本町二	314	797	393	404	東本町一	52	114	49	65
南本町三	418	899	412	487	東本町二	189	413	215	198
東城町一	441	1,133	544	589	東本町三	261	624	302	322
東城町二	447	1,085	509	576	東本町四	264	669	322	347
東城町三	508	1,160	545	615	東本町五	75	189	94	95
南城町一	315	707	337	370	幸町	326	700	343	357
南城町二	313	722	339	383	栄町	172	378	182	196
南城町三	534	658	511	147	新町	272	617	302	315
南城町四	116	294	144	150	高土町一	91	201	93	108
大手町	126	271	135	136	高土町二	291	684	341	343
本城町	143	319	170	149	高土町三	49	97	63	34
南新町	515	775	340	435	(新道)	3,834	9,071	4,463	4,608
南高田町	366	781	378	403	とよば	209	488	216	272
本町一	83	176	82	94	大字子安	1	1	1	-
本町二	215	388	176	212	子安	498	1,095	514	581
本町三	72	132	59	73	子安新田	206	479	219	260
本町四	53	122	51	71	大字鴨島	-	-	-	-
本町五	116	216	94	122	鴨島一	396	887	434	453
本町六	68	149	63	86	鴨島二	151	349	182	167
本町七	27	58	28	30	鴨島三	328	756	375	381
北本町一	101	216	107	109	鴨島島	79	197	100	97
北本町二	162	352	158	194	稲田一	183	440	218	222
北本町三	276	666	320	346	稲田二	129	389	188	201
北本町四	88	153	75	78	稲田三	211	504	250	254
仲町一	181	387	166	221	稲田四	239	592	290	302
仲町二	215	439	217	222	上稲田	2	7	4	3
仲町三	188	327	165	162	下稲田	52	130	65	65
仲町四	123	248	114	134	寺	157	481	240	241
仲町五	57	121	59	62	大日	99	176	81	95
仲町六	126	308	156	152	中田新田	9	28	13	15
寺町一	396	905	456	449	上島	42	118	62	56
寺町二	503	1,019	486	533	中々村新田	26	72	38	34
寺町三	623	1,201	578	623	平岡	14	51	25	26
大町一	120	237	102	135	南田屋新田	23	69	34	35
大町二	81	153	62	91	北田屋新田	6	17	10	7
大町三	82	166	67	99	大字大道福田	26	69	34	35
大町四	80	149	65	84	大道福田	30	62	30	32
大町五	119	267	124	143	大字富岡	347	879	455	424
西城町一	188	362	160	202	富岡	38	103	54	49
西城町二	206	367	148	219	大字藤野新田	130	252	139	113
西城町三	228	480	235	245	藤野新田	168	314	160	154
西城町四	151	334	161	173	大日(旧大日新田)	24	55	27	28
					新南町	11	11	5	6

(注) 外国人住民を含む

(令和4年3月31日現在)

町丁字名	世帯数	人 口			町丁字名	世帯数	人 口		
		計	男	女			計	男	女
(金谷)	5,519	13,844	6,693	7,151	(和田)	2,311	6,110	3,003	3,107
上 門 前	19	57	31	26	木 島	74	193	94	99
小 滝	22	69	34	35	島田上新田	16	44	20	24
下 馬 場	141	171	89	82	島 田	103	310	152	158
朝 日	17	48	23	25	島田下新田	15	54	29	25
黒 田	44	109	53	56	上 箱 井	59	197	92	105
灰 塚	128	381	183	198	中 箱 井	31	75	35	40
地 頭 方	56	156	76	80	岡 原	22	64	36	28
青 木	71	205	108	97	下 箱 井	60	193	100	93
大字上中田	268	668	331	337	五ヶ所新田	5	15	7	8
上 中 田	9	29	13	16	丸 山 新 田	8	21	11	10
中 通 町	435	1,042	467	575	下 新 田	14	33	17	16
向 橋	86	231	114	117	西 田 中	35	86	42	44
中 田 原	412	1,087	521	566	寺 町	125	351	171	180
上 湯 谷	1	1	-	1	石 沢	145	385	196	189
後 谷	1	5	1	4	今 泉	51	55	7	48
大 貫 一	185	505	252	253	高 田 新 田	2	7	3	4
大 貫 二	218	518	223	295	稲 荷	39	112	51	61
大 貫 三	150	350	156	194	大 和 一	294	779	409	370
大 貫 四	656	1,876	887	989	大 和 二	328	845	426	419
飯	181	455	225	230	大 和 三	154	403	198	205
御 殿 山 町	619	1,571	784	787	大 和 四	300	892	434	458
上 昭 和 町	274	715	349	366	大 和 五	352	846	415	431
昭 和 町 一	377	897	437	460	大 和 六	79	150	58	92
昭 和 町 二	728	1,768	858	910					
滝 寺	281	623	329	294	(津有)	1,773	4,742	2,311	2,431
下 正 善 寺	36	85	40	45					
中 正 善 寺	11	26	13	13	四 ヶ 所	147	325	157	168
上 正 善 寺	36	85	42	43	西 市 野 口	5	8	3	5
上 綱 子	-	-	-	-	戸 野 目 古 新 田	24	65	30	35
中 ノ 俣	34	53	24	29	門 田 新 田	9	21	8	13
京 田	4	11	6	5	戸 野 目	183	454	223	231
下 中 田	19	47	24	23	市 野 江	16	48	22	26
(諏訪)	395	887	398	489	桐 原 道	27	81	38	43
上 真 砂	152	201	64	137	本 道	29	87	40	47
杉 野 袋	11	29	15	14	荒 屋	34	102	49	53
北 新 保	23	82	40	42	虫 川	12	35	14	21
南 新 保	35	106	54	52	下 野 田	32	93	41	52
高 森	16	48	22	26	長 面	23	53	27	26
諏 訪	16	39	16	23	上 野 田	66	188	99	89
東 原	9	24	13	11	四 辻 町	103	307	155	152
鶴 町	31	89	46	43	下 池 部	57	172	80	92
北 田 中	8	20	9	11	上 池 部	10	25	13	12
米 岡	87	233	111	122	吉 岡	19	55	28	27
米 町	7	16	8	8	東 市 野 口	7	16	8	8
					東 市 野 口 劔	17	58	28	30

3 町丁字別住民基本台帳世帯数・人口

町丁字名	世帯数	人 口			町丁字名	世帯数	人 口		
		計	男	女			計	男	女
茨 沢	25	72	36	36	(三郷)	449	1,243	606	637
藤 塚	140	399	196	203					
新保古新田	38	108	52	56					
本 新 保	52	154	78	76					
上 雲 寺	13	33	15	18					
下 新 町	46	110	48	62					
上 新 町	44	98	52	46					
池	24	77	41	36					
下 富 川	32	100	48	52					
上 富 川	31	93	48	45					
熊 塚	6	14	7	7					
野 尻	58	154	74	80					
稲	65	187	90	97					
平成 町	379	950	463	487					
(春日)	9,293	22,406	11,204	11,202	(高士)	470	1,294	646	648
大 字 土 橋	553	1,404	699	705	稲 谷	38	108	57	51
土 橋	76	263	123	140	上 曾 根	18	48	25	23
大 字 藤 卷	1	2	1	1	下 曾 根	25	79	42	37
藤 卷	239	513	262	251	高 和 町	56	163	78	85
木田新田一	23	65	30	35	元 屋 敷	36	96	51	45
木田新田二	80	271	141	130	高 津	43	122	56	66
藤 新 田	35	57	35	22	飯 田	82	220	117	103
藤 新 田 一	97	259	128	131	妙 油	24	59	27	32
藤 新 田 二	191	451	237	214	森 田	16	50	24	26
木 田 一	606	1,261	624	637	十 二 ノ 木	21	70	36	34
木 田 二	466	1,090	548	542	北 方	33	82	41	41
木 田 三	115	269	137	132	南 方	34	88	42	46
薄 袋	1	3	1	2	大 口	19	53	26	27
岩 木	776	1,940	1,000	940	東 京 田	25	56	24	32
山 屋 敷 町	99	118	62	56					
中 屋 敷	24	71	35	36					
大 豆	37	118	61	57					
大 豆 一	350	832	416	416					
大 豆 二	392	1,040	498	542					
春 日	4	10	5	5					
中 門 前	1	5	2	3					
中 門 前 一	53	154	79	75					
中 門 前 二	274	683	332	351					
中 門 前 三	224	542	289	253					
塚 田 新 田	40	80	45	35					
春日山町一	852	2,217	1,081	1,136					
春日山町二	582	1,399	725	674					
春日山町三	950	2,250	1,130	1,120					
春日野一	455	1,068	527	541					
春日野二	559	1,354	663	691					
新光町一	259	638	322	316					
新光町二	305	700	340	360					
新光町三	397	816	390	426					
大 学 前	177	463	236	227					

(注) 外国人住民を含む

(令和4年3月31日現在)

町丁字名	世帯数	人 口			町丁字名	世帯数	人 口		
		計	男	女			計	男	女
直江津地区計	17,530	41,075	20,267	20,808	(有田)	6,173	15,153	7,532	7,621
(直江津)	4,379	9,385	4,597	4,788	小 猿 屋	62	211	102	109
西本町一	284	556	264	292	小猿屋新田	41	116	59	57
西本町二	85	171	78	93	三 田	18	55	30	25
西本町三	206	440	206	234	三田新田	50	168	79	89
西本町四	161	314	148	166	三ツ橋新田	104	227	122	105
中央一	237	495	240	255	大字三ツ橋	142	394	186	208
中央二	119	279	137	142	三ツ橋	41	134	65	69
中央三	241	514	240	274	福 田	202	430	233	197
中央四	309	693	333	360	佐内町	364	894	454	440
中央五	311	697	322	375	三ツ屋町	36	98	51	47
住吉町	89	208	95	113	安 江	206	517	253	264
港町一	258	565	271	294	安江一	265	573	282	291
港町二	178	291	196	95	安江二	273	646	325	321
高崎新田	69	130	69	61	安江三	196	403	146	257
東雲町一	148	311	145	166	大字上源入	468	1,192	602	590
東雲町二	562	1,225	612	613	上 源 入	225	611	306	305
栄町一	166	373	188	185	大字下源入	465	1,069	547	522
栄町二	211	486	235	251	下 源 入	81	205	101	104
東 町	9	23	11	12	松村新田	174	396	191	205
塩 屋	11	11	8	3	下 門 前	742	1,903	964	939
石 橋	107	266	133	133	大字塩屋新田	60	168	78	90
石 橋 一	187	328	168	160	塩屋新田	132	387	192	195
石 橋 二	431	1,009	498	511	春日新田	8	23	12	11
(五智)	3,654	7,926	3,876	4,050	春日新田一	505	1,250	621	629
五智一	391	866	418	448	春日新田二	684	1,642	811	831
五智二	274	548	257	291	春日新田三	161	329	166	163
五智三	416	910	485	425	春日新田四	-	-	-	-
五智四	152	257	108	149	春日新田五	359	793	394	399
五智五	88	187	95	92	川原町	47	113	62	51
五智六	266	475	236	239	田 園	62	206	98	108
五智新町	272	612	305	307	(八千浦)	1,457	3,746	1,858	1,888
虫生岩戸	30	83	43	40	黒 井	403	906	442	464
国府一	493	1,128	525	603	日之出町	51	115	54	61
国府二	361	912	446	466	上 荒 浜	21	44	20	24
国府三	364	824	414	410	下 荒 浜	276	728	367	361
国府四	231	509	254	255	遊光寺浜	94	255	130	125
加賀町	264	526	244	282	夷 浜	385	1,061	529	532
五智国分	52	89	46	43	西ヶ窪浜	215	602	297	305
					石橋新田	4	9	4	5
					夷浜新田	8	26	15	11

3 町丁字別住民基本台帳世帯数・人口

町丁字名	世帯数	人 口			町丁字名	世帯数	人 口		
		計	男	女			計	男	女
(保倉)	765	2,001	977	1,024	諏訪分	1	1	1	-
下百々	34	96	53	43	三伝立	12	33	15	18
駒林	44	148	74	74	花立	11	25	17	8
小泉	77	226	111	115	西戸野	12	27	15	12
長岡	22	56	25	31	鍛冶免分	5	15	7	8
長岡新田	21	60	28	32	(桑取)	112	245	120	125
上名柄	65	174	90	84	横畑	4	4	3	1
五野井	18	51	27	24	皆口	7	15	9	6
石川	14	41	15	26	西谷内	2	4	2	2
青野	122	320	158	162	北谷	8	15	7	8
上吉野	123	199	77	122	土口	37	81	41	40
下吉野	92	249	123	126	増沢	5	9	5	4
上五貫野	49	128	66	62	大淵	22	51	24	27
下五貫野	27	90	45	45	東吉尾	10	28	12	16
下名柄	32	89	46	43	西吉尾	17	38	17	21
田沢新田	7	16	9	7					
岡崎新田	12	45	24	21					
福岡新田	6	13	6	7					
(北諏訪)	544	1,460	741	719					
飯塚	8	21	10	11					
中真砂	36	106	57	49					
川端	19	45	26	19					
東中島	224	569	289	280					
上千原	96	298	151	147					
福橋	47	122	57	65					
横曾根	57	176	87	89					
下真砂									
(谷浜)	446	1,159	566	593					
西横山	20	47	21	26					
小池	7	19	9	10					
西山寺	24	52	25	27					
下綱子	11	34	17	17					
高住	27	65	32	33					
中桑取	14	37	18	19					
丹原	23	51	30	21					
鍋ヶ浦	32	86	47	39					
吉浦	17	41	22	19					
茶屋ヶ原	14	44	21	23					
有間川	74	196	98	98					
長浜	131	364	161	203					
小池新田	2	6	2	4					
西鳥越	9	16	8	8					

(注) 外国人住民を含む

(令和4年3月31日現在)

町丁字名	世帯数	人 口			町丁字名	世帯数	人 口		
		計	男	女			計	男	女
安塚区計	959	2,038	985	1,053	浦川原区計	1,121	3,045	1,513	1,532
安塚	284	547	253	294	釜淵	24	68	34	34
下方	9	14	8	6	有島	85	231	113	118
上方	35	81	38	43	頭聖寺	153	409	201	208
本郷	13	30	16	14	下柿野	27	67	33	34
石橋	47	124	64	60	上柿野	6	17	11	6
牧野	29	66	32	34	大栃山	-	-	-	-
板尾	30	84	40	44	東俣	9	17	6	11
袖山	7	16	9	7	上岡	28	78	40	38
松崎	42	106	50	56	杉坪	8	30	12	18
坊金	42	95	44	51	横川	72	211	107	104
細野	16	35	17	18	六日町	28	74	38	36
行野	13	24	12	12	日向	14	42	21	21
和田	61	151	72	79	印内	31	82	40	42
大原	27	62	30	32	山印内	44	115	60	55
芹田	8	18	9	9	飯室	110	375	176	199
小黒	40	79	40	39	大印内新田	2	3	2	1
戸沢	1	1	1	-	飯室新田	2	3	1	2
切越	10	20	13	7	今熊	17	58	28	30
菅沼	10	17	8	9	山本	31	102	49	53
朴の木	12	21	10	11	桜島	13	50	24	26
樽田	24	46	24	22	岩室	2	7	4	3
円平坊	15	38	16	22	長走	36	113	61	52
高沢	31	72	37	35	菱田	35	99	48	51
二本木	11	26	12	14	谷	22	33	18	15
信濃坂	13	24	12	12	真光寺	7	15	8	7
真萩平	54	90	50	40	横住	33	65	31	34
須川	40	82	37	45	坪野	7	13	7	6
上船倉	14	24	13	11	熊沢	40	104	52	52
下船倉	21	45	18	27	法定寺	15	27	17	10
					虫川	70	180	92	88
					中猪子田	80	205	101	104
					下猪子田	11	30	15	15
					小蒲生田	4	9	4	5
					小谷島	41	93	50	43
					上猪子田	14	20	9	11

3 町丁字別住民基本台帳世帯数・人口

町丁字名	世帯数	人 口			町丁字名	世帯数	人 口		
		計	男	女			計	男	女
大島区計	609	1,287	609	678	牧区計	753	1,621	775	846
菖 蒲	44	101	53	48	宮 口	43	96	48	48
牛 ケ 鼻	24	43	19	24	山 口	25	64	35	29
仁 上	48	105	57	48	荒 井	44	118	57	61
棚 岡	25	48	23	25	落 田	32	68	27	41
大 島	41	93	46	47	柳 島	55	133	63	70
中 野	9	14	8	6	東 松ノ木	26	69	34	35
上 達	21	49	24	25	小 川	44	112	56	56
下 達	26	58	29	29	国 川	24	55	25	30
大 平	241	493	215	278	檜 谷	18	37	21	16
岡	56	129	62	67	岩 神	35	78	37	41
板 山	13	24	11	13	田 島	21	44	21	23
田 麦	46	93	45	48	下 昆子	5	18	10	8
嶺	15	37	17	20	上 昆子	6	15	9	6
					下 湯谷	7	16	6	10
					桜 滝	9	21	7	14
					棚 広	46	105	54	51
					倉 下	9	17	9	8
					原	12	27	13	14
					上 牧	15	38	21	17
					府 殿	13	33	17	16
					棚 広新田	8	19	9	10
					宇 津俣	1	1	1	-
					高 尾	26	54	27	27
					高 谷	20	37	20	17
					切 光	14	23	8	15
					泉 清	11	26	15	11
					今 水	4	4	1	3
					吉 坪	1	1	-	1
					片 町	2	4	2	2
					七 森	4	8	4	4
					平 山	9	14	9	5
					神 谷	12	16	8	8
					平 方	9	25	11	14
					坪 山	17	45	21	24
					大 月	91	102	29	73
					川 井	20	42	21	21
					池 舟	15	36	19	17

(注) 外国人住民を含む

(令和4年3月31日現在)

町丁字名	世帯数	人 口			町丁字名	世帯数	人 口		
		計	男	女			計	男	女
柿崎区計	3,398	8,845	4,305	4,540	竹 鼻	18	56	24	32
柿 崎	1,259	3,088	1,469	1,619	上下浜新田	1	1	1	-
直 海 浜	393	1,070	519	551	芋島新田	-	-	-	-
三ツ屋浜	161	438	216	222	猿毛新田	1	4	1	3
上下浜	406	1,083	528	555	上直海新田	2	5	2	3
坂田新田	24	74	34	40	大瀨区計	3,615	9,157	4,486	4,671
馬正面	218	616	326	290	雁子浜	287	614	306	308
山 谷	24	82	42	40	九戸浜	438	1,142	568	574
法音寺	41	125	58	67	瀨町	532	1,384	666	718
金 谷	18	58	26	32	四ツ屋浜	131	309	157	152
東 谷 内	18	55	28	27	土底浜	684	1,795	885	910
雁 海	7	16	7	9	下小船津浜	366	959	469	490
栃 窪	-	-	-	-	上小船津浜	146	400	184	216
下 中 山	12	31	14	17	渋柿浜	259	686	329	357
上 小 野	19	54	26	28	犀 瀨	542	1,173	573	600
下 小 野	51	123	63	60	蜘蛛ヶ池	39	116	57	59
柳ヶ崎	15	40	20	20	瀨 田	13	46	20	26
高 寺	38	131	70	61	岩野古新田	15	60	32	28
荻 谷	18	52	29	23	長 崎	48	140	72	68
川 田	26	77	40	37	吉崎新田	4	15	7	8
阿弥陀瀬	14	34	20	14	山鵜島新田	6	9	4	5
川 井	59	162	71	91	里鵜島新田	6	18	11	7
行 法	6	14	8	6	米倉新田	12	39	20	19
角 取	20	73	37	36	高橋新田	35	95	48	47
落 合	24	54	24	30	和泉新田	9	34	16	18
百 木	64	182	94	88	内 雁 子	11	37	20	17
桜町新田	8	21	10	11	内雁子新田	21	64	28	36
上 金 原	18	49	26	23	瀨守新田	11	22	14	8
下 金 原	17	45	21	24					
下 条	33	94	44	50					
上 直 海	53	163	71	92					
江島新田	15	41	24	17					
高 畑	9	23	12	11					
岩 手	29	78	41	37					
下灰庭新田	11	27	13	14					
芋 島	53	109	55	54					
松 留	19	35	15	20					
上 中 山	35	63	35	28					
猿 毛	11	24	11	13					
城 腰	3	3	2	1					
水 野	11	21	10	11					
下 牧	7	9	3	6					
平 沢	3	9	3	6					
岩 野	11	32	17	15					
米 山 寺	58	144	64	80					
東 横 山	7	9	4	5					
黒 岩	26	44	25	19					
小 萱	4	4	2	2					

3 町丁字別住民基本台帳世帯数・人口

町丁字名	世帯数	人 口			町丁字名	世帯数	人 口		
		計	男	女			計	男	女
頸城区計	3,457	9,227	4,569	4,658	岡 田	24	70	36	34
					中 柳 町	11	34	13	21
西 福 島	531	1,196	602	594	上 柳 町	33	95	48	47
下 吉	374	979	482	497	富 田	5	14	9	5
上 吉	439	993	401	592	柳 町 新 田	6	22	11	11
松 本	144	446	227	219	寺 田	6	14	6	8
下 三 分 一	46	120	63	57	大 谷 内	34	109	56	53
上 三 分 一	43	125	66	59	下 柳 町	5	22	12	10
北 四 ツ 屋	22	79	45	34	石 神	40	92	44	48
浮 島	9	35	17	18	石 神 新 田	-	-	-	-
市 村	47	154	77	77	塔 ケ 崎	6	16	10	6
下 神 原	20	42	23	19	花 ケ 崎	65	173	95	78
上 神 原	11	31	17	14	森 本	54	142	71	71
北 福 崎	34	104	59	45	仁 野 分	46	115	59	56
百 間 町	161	458	228	230	天 ケ 崎	27	71	35	36
諏 訪	10	27	11	16	日 根 津	58	181	91	90
千 原	3	6	3	3	上 増 田	28	74	32	42
下 千 原	4	9	6	3	上 池 田	10	28	17	11
五 十 嵐	21	58	31	27	大 潟	4	16	8	8
島 田	134	391	206	185	手 島	126	350	166	184
榎 井 橋	42	131	64	67	大 蒲 生 田	17	41	23	18
松 橋 新 田	102	299	151	148	玄 僧 住	20	42	22	20
下 米 岡	1	2	1	1	矢 住	16	53	27	26
下 中 島	21	64	30	34	中 増 田	14	34	15	19
下 野 腰	51	122	65	57	下 増 田	19	44	20	24
城 野 宮	25	71	34	37	美 し が 丘	81	247	125	122
手 津 宮	20	53	26	27	望 ケ 丘	117	324	167	157
舟 津 下	20	67	39	28					
森 下	9	16	9	7					
宮 本	16	57	36	21					
北 方	24	71	38	33					
青 野	14	37	17	20					
潟 口	9	20	10	10					
宮 原	9	30	17	13					
戸 口 野	2	9	4	5					
飯 田	16	34	17	17					
東 俣	9	35	19	16					
下 中 村	16	48	20	28					
柿 野	14	44	18	26					
川 袋	15	43	20	23					
鵜 ノ 木	23	77	38	39					
立 崎	1	1	1	-					
中 城	10	30	14	16					
姥 谷 内	14	43	22	21					
片 津	16	52	29	23					
大 坂 井	17	48	26	22					
田 中	1	2	1	1					
西 湊	6	22	10	12					
下 池 田	9	23	11	12					

(注) 外国人住民を含む

(令和4年3月31日現在)

町丁字名	世帯数	人 口			町丁字名	世帯数	人 口		
		計	男	女			計	男	女
吉川区計	1,401	3,663	1,757	1,906	六万部	18	55	24	31
川谷	13	21	10	11	町田	26	73	35	38
石谷	8	19	11	8	西野島	81	232	111	121
名木山	1	3	2	1	長沢	17	49	23	26
大山賀	5	12	6	6	神田町	31	93	43	50
山直海	59	123	63	60	梶野内	47	132	61	71
岩沢	5	10	4	6	坪野	5	22	9	13
米山	6	11	5	6	下八幡	4	9	4	5
山中	7	12	7	5	大滝	1	1	-	1
高沢	9	19	9	10	中郷区計	1,324	3,366	1,645	1,721
高坪	23	36	14	22	板橋	85	185	92	93
尾神	11	17	8	9	藤沢	286	658	317	341
国田	32	88	41	47	坂本	47	134	70	64
福平	14	49	23	26	二本木	317	818	400	418
長坂	4	8	4	4	二松	58	155	79	76
道之下	31	89	44	45	市崎	53	141	60	81
入河	13	32	11	21	市屋	47	137	64	73
東田	36	101	46	55	片貝	35	89	39	50
河田	33	99	51	48	江崎	56	143	71	72
天林	20	54	22	32	宮野	4	5	3	2
川崎	13	34	15	19	稻山	50	148	67	81
土尻	21	63	32	31	四少	9	20	12	8
泉谷	15	42	19	23	八斗	65	173	80	93
吉井	8	22	10	12	岡沢	169	438	228	210
下小	16	36	17	19	福田	43	122	63	59
東寺	4	6	3	3					
平等	4	8	2	6					
伯母	8	15	8	7					
後生	8	13	7	6					
泉	18	46	22	24					
赤沢	33	88	45	43					
下中	24	63	33	30					
代石	36	98	47	51					
小苗	17	40	19	21					
小東	10	25	14	11					
片越	29	76	35	41					
顕法	5	11	5	6					
十町	5	10	5	5					
山口	8	23	11	12					
下深	12	32	16	16					
中谷	8	25	14	11					
下町	36	85	39	46					
原之	226	529	245	284					
大乗	36	111	57	54					
竹直	53	168	84	84					
長峰	134	370	185	185					
山方	28	80	41	39					
田尻	26	75	36	39					

3 町丁字別住民基本台帳世帯数・人口

町丁字名	世帯数	人 口			町丁字名	世帯数	人 口		
		計	男	女			計	男	女
板倉区計	2,168	6,215	3,027	3,188	清里区計	881	2,480	1,261	1,219
針	302	939	452	487	菅原	17	55	29	26
関根	34	86	40	46	岡嶺新田	13	30	12	18
横町	25	80	34	46	平成	99	300	159	141
下田屋	5	16	7	9	弥生	28	94	45	49
上中島新田	4	13	7	6	岡野町	92	200	91	109
下米沢	15	34	16	18	荒牧	47	153	78	75
南中島	62	236	115	121	上深澤	26	64	25	39
小石原	29	108	51	57	上田島	46	108	60	48
熊川	73	217	106	111	東福島	3	7	4	3
吉増	82	266	137	129	馬屋	75	217	111	106
山越	44	110	47	63	塩曾根	29	80	42	38
米増	21	56	26	30	今曾根	53	171	87	84
熊川新田	4	13	7	6	南田中	20	58	29	29
山之宮	110	323	154	169	武士	50	159	83	76
釜塚	29	77	39	38	みらい	55	184	88	96
不動新田	8	22	11	11	上稲塚	23	60	28	32
菰立	37	88	45	43	青柳	19	44	28	16
久々野	86	179	93	86	梨窪	13	21	10	11
猿供養寺	37	63	29	34	鶯澤	7	20	11	9
東山寺	9	16	10	6	上中條	11	34	21	13
機織	7	10	5	5	鈴倉	5	15	7	8
宮島	36	107	50	57	寺脇	8	23	12	11
中四ツ屋	10	30	16	14	東戸野	54	152	78	74
曾根田	131	244	93	151	棚田	27	80	47	33
国川	32	123	61	62	水草	3	3	2	1
福王寺	12	31	15	16	北野	13	52	27	25
田屋	27	77	36	41	梨平池	39	83	42	41
沢田	52	165	84	81	赤池	6	13	5	8
別所	20	51	30	21					
栗沢	13	32	16	16					
大野新田	7	17	8	9					
筒方	21	51	28	23					
関田	38	93	47	46					
達野	12	24	11	13					
高野	117	355	170	185					
坂井	7	23	11	12					
長塚	18	46	26	20					
長嶺	85	235	120	115					
上福田新田	16	46	25	21					
南四ツ屋新田	2	7	3	4					
戸狩	71	206	89	117					
稲増	157	488	257	231					
田井	85	258	122	136					
青葉	66	198	100	98					
緑ヶ丘	72	253	124	129					

(注) 外国人住民を含む

(令和4年3月31日現在)

町丁字名	世帯数	人 口			町丁字名	世帯数	人 口		
		計	男	女			計	男	女
三和区計	1,887	5,248	2,598	2,650	名立区計	961	2,326	1,128	1,198
川 浦	61	196	98	98	名立小泊	148	417	198	219
番 町	35	104	47	57	名立大町	292	753	348	405
神 明 町	148	401	213	188	坪 山	5	14	7	7
中 野	12	38	20	18	赤 野 俣	148	247	121	126
窪	40	124	67	57	大 菅	6	15	6	9
法 花 寺	34	87	49	38	谷 口	15	40	23	17
水 科	31	76	39	37	車 路	19	52	27	25
水 吉	54	159	77	82	躰 畑	7	14	10	4
鴨 井	31	79	38	41	田 野 上	23	68	35	33
田	45	150	72	78	杉 野 瀬	9	22	11	11
下 中	46	134	64	70	丸 田	28	65	33	32
稻 原	7	16	7	9	濁 沢	14	28	15	13
野	116	328	158	170	折 居	23	41	21	20
宮崎新田	1	1	1	-	峠	8	12	6	6
日和町	157	517	258	259	池 田	5	19	10	9
今 保	60	183	80	103	森	29	78	36	42
大	96	263	130	133	桂 谷	5	10	3	7
三村新田	15	41	20	21	折 戸	20	49	24	25
井ノ口	151	284	115	169	平 谷	28	88	47	41
浮 島	12	28	11	17	東 蒲 生 田	18	40	23	17
島 倉	72	220	109	111	小 田 島	17	39	19	20
下 田 島	9	24	14	10	西 蒲 生 田	10	26	11	15
所 山 田	23	60	34	26	瀬 戸	52	112	56	56
所 岡 田	77	183	88	95	東 飛 山	32	77	38	39
山 高 津	25	76	42	34					
山 弘 沢	5	11	4	7					
桑 曾 根	8	24	8	16					
北 代	39	101	56	45					
下 新 保	9	19	9	10					
柳 錦	48	138	65	73					
柳 林	21	62	31	31					
岡 木	40	121	57	64					
米 子	22	53	31	22					
広 井	22	80	39	41					
下 広 田	15	49	25	24					
上 広 田	20	57	29	28					
本 郷	35	93	45	48					
沖 柳	27	77	38	39					
越 柳	49	121	63	58					
神 田	54	145	77	68					
塔 ノ 輪	11	31	19	12					
山 腰 新 田	9	33	18	15					
末 野	32	77	41	36					
末 野 新 田	63	184	92	92					

4 人口動態

(前年10月1日～9月30日)

年次	区分	自然動態			社会動態								年間増減	
		出生	死亡	差引	転入				転出					差引増減
					計	県内	県外	その他	計	県内	県外	その他		
平成23年	計	1,659	2,237	△ 578	4,409	1,929	2,426	54	5,080	1,996	3,037	47	△ 671	△ 1,249
	男	869	1,148	△ 279	2,489	1,008	1,444	37	2,839	1,057	1,753	29	△ 350	△ 629
	女	790	1,089	△ 299	1,920	921	982	17	2,241	939	1,284	18	△ 321	△ 620
平成24年	計	1,545	2,401	△ 856	4,307	1,894	2,379	34	4,948	1,905	2,993	50	△ 641	△ 1,497
	男	820	1,203	△ 383	2,402	978	1,405	19	2,700	1,017	1,659	24	△ 298	△ 681
	女	725	1,198	△ 473	1,905	916	974	15	2,248	888	1,334	26	△ 343	△ 816
平成25年	計	1,601	2,525	△ 924	4,194	1,879	2,286	29	5,013	1,866	3,114	33	△ 819	△ 1,743
	男	806	1,272	△ 466	2,360	979	1,366	15	2,689	990	1,685	14	△ 329	△ 795
	女	795	1,253	△ 458	1,834	900	920	14	2,324	876	1,429	19	△ 490	△ 948
平成26年	計	1,418	2,419	△ 1,001	4,242	1,897	2,310	35	4,943	1,943	2,964	36	△ 701	△ 1,702
	男	739	1,173	△ 434	2,391	1,001	1,364	26	2,691	1,027	1,634	30	△ 300	△ 734
	女	679	1,246	△ 567	1,851	896	946	9	2,252	916	1,330	6	△ 401	△ 968
平成27年	計	1,521	2,449	△ 928	4,154	1,788	2,337	29	4,934	1,976	2,935	23	△ 780	△ 1,708
	男	798	1,245	△ 447	2,363	978	1,367	18	2,689	1,033	1,641	15	△ 326	△ 773
	女	723	1,204	△ 481	1,791	810	970	11	2,245	943	1,294	8	△ 454	△ 935
平成28年	計	1,427	2,431	△ 1,004	4,333	1,946	2,360	27	4,841	1,862	2,941	38	△ 508	△ 1,512
	男	755	1,201	△ 446	2,397	1,000	1,381	16	2,664	970	1,665	29	△ 267	△ 713
	女	672	1,230	△ 558	1,936	946	979	11	2,177	892	1,276	9	△ 241	△ 799
平成29年	計	1,347	2,469	△ 1,122	4,225	1,779	2,414	32	4,801	1,724	3,053	24	△ 576	△ 1,698
	男	687	1,212	△ 525	2,423	950	1,449	24	2,605	883	1,704	18	△ 182	△ 707
	女	660	1,257	△ 597	1,802	829	965	8	2,196	841	1,349	6	△ 394	△ 991
平成30年	計	1,246	2,577	△ 1,331	4,278	1,766	2,491	21	4,889	1,831	3,025	33	△ 611	△ 1,942
	男	624	1,286	△ 662	2,476	959	1,507	10	2,728	952	1,756	20	△ 252	△ 914
	女	622	1,291	△ 669	1,802	807	984	11	2,161	879	1,269	13	△ 359	△ 1,028
令和元年	計	1,295	2,538	△ 1,243	4,258	1,748	2,477	33	4,969	1,755	3,166	48	△ 711	△ 1,954
	男	626	1,236	△ 610	2,504	965	1,516	23	2,724	911	1,786	27	△ 220	△ 830
	女	669	1,302	△ 633	1,754	783	961	10	2,245	844	1,380	21	△ 491	△ 1,124
令和2年	計	1,164	2,583	△ 1,419	4,221	1,823	2,373	25	4,793	1,718	3,025	50	△ 572	△ 1,991
	男	604	1,232	△ 628	2,469	974	1,480	15	2,669	907	1,734	28	△ 200	△ 828
	女	560	1,351	△ 791	1,752	849	893	10	2,124	811	1,291	22	△ 372	△ 1,163
令和3年	計	1,097	2,630	△ 1,533	4,113	1,767	2,320	26	4,674	1,760	2,883	31	△ 561	△ 2,094
	男	532	1,312	△ 780	2,456	981	1,463	12	2,626	939	1,678	9	△ 170	△ 950
	女	565	1,318	△ 753	1,657	786	857	14	2,048	821	1,205	22	△ 391	△ 1,144
令和4年	計	983	2,664	△ 1,681	4,370	1,841	2,517	12	4,810	1,765	3,018	27	△ 440	△ 2,121
	男	497	1,315	△ 818	2,504	994	1,502	8	2,708	907	1,783	18	△ 204	△ 1,022
	女	486	1,349	△ 863	1,866	847	1,015	4	2,102	858	1,235	9	△ 236	△ 1,099

※資料 新潟県人口移動調査

(注) 転入の「その他」とは「従前の住所地在不明の者」、「職権記載による者」及び「帰化による者」をいい、
 転出の「その他」とは「職権消除による者」及び「国籍離脱の者」をいう

5 婚姻・離婚件数

区分 \ 年次	平成29年	平成30年	令和元年	令和2年	令和3年
婚姻	753	758	784	687	627
離婚	251	240	268	218	210

※資料 人口動態調査

6 合計特殊出生率

区分 \ 年次	平成29年	平成30年	令和元年	令和2年	令和3年
上越市	1.52	1.51	1.54	1.36	1.38
新潟県	1.41	1.41	1.38	1.33	1.32
全国	1.43	1.42	1.36	1.33	1.30

資料 県福祉保健部「人口動態統計の概況」

(注) 合計特殊出生率：15歳から49歳の女性の年齢別出生率を合計した指標で、
1人の女性が平均して一生の間に産む子供数に相当する

7 死亡者数

(1) 5歳階級別

年齢 \ 年次・性別	平成29年			平成30年			令和元年			令和2年			令和3年		
	計	男	女	計	男	女	計	男	女	計	男	女	計	男	女
計	2,533	1,233	1,300	2,556	1,266	1,290	2,575	1,255	1,320	2,519	1,235	1,284	2,619	1,302	1,317
4歳以下	6	2	4	3	3	-	3	3	-	5	4	1	5	2	3
5～9歳	-	-	-	2	-	2	-	-	-	-	-	-	-	-	-
10～14歳	-	-	-	-	-	-	-	-	-	-	-	-	2	-	2
15～19歳	-	-	-	1	1	-	1	1	-	2	2	-	2	-	2
20～24歳	1	1	-	3	3	-	1	1	-	3	2	1	1	1	-
25～29歳	6	4	2	2	2	-	3	3	-	3	2	1	5	3	2
30～34歳	5	3	2	9	5	4	2	1	1	2	1	1	5	4	1
35～39歳	10	6	4	7	5	2	8	4	4	6	2	4	7	3	4
40～44歳	10	6	4	14	9	5	9	7	2	5	2	3	11	7	4
45～49歳	19	9	10	19	11	8	26	18	8	16	12	4	12	10	2
50～54歳	30	16	14	26	21	5	28	22	6	27	18	9	30	21	9
55～59歳	34	24	10	47	31	16	38	23	15	37	25	12	37	21	16
60～64歳	63	46	17	67	44	23	67	45	22	71	51	20	62	45	17
65～69歳	137	100	37	159	109	50	135	94	41	137	100	37	96	75	21
70～74歳	148	101	47	166	117	49	192	142	50	205	137	68	227	160	67
75～79歳	226	144	82	256	181	75	232	153	79	210	151	59	233	154	79
80～84歳	382	237	145	391	217	174	391	223	168	379	221	158	365	220	145
85～89歳	595	287	308	517	250	267	567	297	270	495	246	249	554	289	265
90～94歳	526	183	343	565	197	368	511	159	352	562	187	375	568	205	363
95～99歳	265	57	208	232	51	181	306	52	254	287	62	225	310	73	237
100歳以上	70	7	63	69	8	61	55	7	48	67	10	57	87	9	78
不詳	-	-	-	1	1	-	-	-	-	-	-	-	-	-	-

※資料 人口動態調査

7 死亡者数

(2) 主な死因別死亡者数

区分	年次 ・ 性別	平成29年			平成30年			令和元年			令和2年			令和3年		
		計	男	女	計	男	女	計	男	女	計	男	女	計	男	女
計		2,533	1,233	1,300	2,556	1,266	1,290	2,575	1,255	1,320	2,519	1,235	1,284	2,619	1,302	1,317
悪性新生物		664	395	269	677	409	268	673	397	276	646	384	262	634	383	251
心疾患		436	172	264	440	179	261	372	147	225	404	166	238	409	207	202
高血圧性疾患		28	6	22	37	19	18	36	11	25	39	20	19	62	23	39
脳血管疾患		229	97	132	254	107	147	239	110	129	211	96	115	245	101	144
呼吸器系の疾患		185	117	68	165	103	62	211	133	78	143	87	56	158	105	53
肝疾患		20	16	4	28	18	10	30	21	9	25	17	8	37	17	20
腎不全		38	16	22	33	21	12	46	18	28	33	15	18	39	27	12
老衰		205	70	135	209	57	152	236	58	178	252	60	192	265	69	196
不慮の事故		71	37	34	75	50	25	79	48	31	84	48	36	61	37	24
(うち交通事故)		6	4	2	10	8	2	11	8	3	6	3	3	7	4	3
自殺		45	32	13	37	25	12	31	24	7	30	22	8	45	32	13
上記以外		612	275	337	601	278	323	600	272	328	600	272	328	664	301	363

※資料 人口動態調査

8 県内市町村別転入・転出者数

(令和3年10月1日～令和4年9月30日)

市町村名	上越市への転入者数			上越市からの転出者数		
	計	男	女	計	男	女
県計	1,841	994	847	1,779	917	862
市部計	1,816	981	835	1,760	908	852
郡部計	25	13	12	19	9	10
新潟市	569	326	243	722	375	347
長岡市	203	123	80	233	123	110
三条市	41	23	18	32	19	13
柏崎市	158	85	73	116	62	54
新発田市	63	34	29	57	26	31
小千谷市	15	6	9	12	7	5
加茂市	19	7	12	1	1	-
十日町市	78	36	42	56	33	23
見附市	16	9	7	17	10	7
村上市	27	18	9	16	10	6
燕市	36	16	20	31	18	13
糸魚川市	164	82	82	101	48	53
妙高市	287	134	153	270	121	149
五泉市	12	7	5	12	5	7
阿賀野市	11	9	2	3	2	1
佐渡市	49	29	20	23	16	7
魚沼市	20	13	7	13	6	7
南魚沼市	39	18	21	40	25	15
胎内市	9	6	3	5	1	4
聖籠町	3	2	1	-	-	-
弥彦村	3	1	2	1	-	1
田上町	4	3	1	2	-	2
阿賀町	-	-	-	2	1	1
出雲崎町	2	2	-	2	2	-
湯沢町	1	-	1	2	1	1
津南町	7	3	4	9	4	5
刈羽村	5	2	3	1	1	-
関川村	-	-	-	-	-	-
粟島浦村	-	-	-	-	-	-

※資料 新潟県人口移動調査

9 都道府県別転入・転出者数

(令和3年10月1日～令和4年9月30日)

区分 都道府県名	上越市への転入者数			上越市からの転出者数		
	計	男	女	計	男	女
総数	2,517	1,502	1,015	3,018	1,783	1,235
北海道	54	34	20	85	66	19
青森県	10	6	4	14	11	3
岩手県	9	5	4	10	7	3
宮城県	46	27	19	78	47	31
秋田県	17	8	9	19	12	7
山形県	21	13	8	26	15	11
福島県	39	20	19	48	26	22
茨城県	57	42	15	111	67	44
栃木県	35	23	12	65	44	21
群馬県	161	134	27	200	154	46
埼玉県	222	122	100	260	137	123
千葉県	136	84	52	160	83	77
東京都	345	201	144	468	260	208
神奈川県	200	133	67	259	143	116
富山県	107	57	50	128	76	52
石川県	85	56	29	101	51	50
福井県	21	13	8	35	23	12
山梨県	13	8	5	29	14	15
長野県	195	108	87	245	142	103
岐阜県	16	14	2	32	20	12
静岡県	28	20	8	52	27	25
愛知県	70	39	31	81	48	33
三重県	18	8	10	24	13	11
滋賀県	14	10	4	18	12	6
京都府	35	19	16	43	28	15
大阪府	52	29	23	58	35	23
兵庫県	28	24	4	50	35	15
奈良県	6	3	3	4	2	2
和歌山県	5	3	2	4	4	0
鳥取県	2	0	2	3	2	1
島根県	1	1	0	2	1	1
岡山県	24	6	18	6	5	1
広島県	11	5	6	12	6	6
山口県	7	4	3	10	6	4
徳島県	6	2	4	3	3	0
香川県	11	6	5	5	2	3
愛媛県	7	2	5	9	6	3
高知県	6	4	2	2	1	1
福岡県	19	13	6	27	16	11
佐賀県	1	0	1	3	2	1
長崎県	9	6	3	10	8	2
熊本県	6	2	4	11	8	3
大分県	8	3	5	6	5	1
宮崎県	7	4	3	1	1	0
鹿児島県	10	2	8	6	5	1
沖縄県	5	1	4	15	8	7
国外	332	178	154	180	96	84

※資料 新潟県人口移動調査