

第4回 上越市新幹線駅周辺地区まちなみ検討会議

《駅周辺の公共空間の平面計画について》

平成21年12月21日

上 越 市

# 1. 第2回～第3回の委員意見に基づく駅前広場及び街区公園の設計について

## 第2回会議

まちづくりビジョン 「百年まちづくり～百年先も愛される<sup>えちごひやくえ</sup>越後百会のまちづくり～」  
まちなみ整備イメージ 西口『静』、東口『動』

## 第3回会議

駅前空間の整備の方向性 使いやすさ（機能）と地域らしさ（個性）との両立

### 共通キーワード

上越のシンボル「さくら」、和モダンなデザイン、「賑わい・躍動空間」づくり、「ユニバーサルデザイン」な交通空間

詳しいコンセプトは次回検討  
(今回の会議で得られた共通認識をもとに提示)

### 西口（静）

#### テーマ 「公園」

交通広場ではなく、公園ととらえる。  
遺跡公園に最も近い新幹線駅という、全国に例のない特徴をいかした、ヒューマンスケールで使いやすく、ユニークな空間とする。

#### デザインコンセプト

遺跡をイメージする「円」(曲線)  
穏やか、明るさ、安らぎ、軽やか、光や水などの自然

#### ロータリー

個性 デザインコンセプト「円」を取り入れる。  
機能 旅館バスを集中させ、東口と機能分担する。

#### 街区公園

ロータリーの約1/3を多目的イベントスペース兼公園とする。  
ここを街区公園と一体に「桜の森」とし、賑わいを生み出す。

#### 自由通路

自由通路から広場に降りる階段をガラス等ですべて覆う。  
眺望を確保し、ゆったりと山なみを眺める憩いの空間とする。

#### 屋根（シェルター）

人が歩く動線上は基本的にすべてかける。  
乗り降りの際に雪や雨に濡れないよう、かけ方を工夫する。

#### 駐車場

屋根をかけるか立体駐車場とし、車の雨雪避けとする。  
濡れずに駅に入れるよう、動線上にシェルターを設置する。

#### シンボルロード

遺跡へつながる「さくら回廊」とする。  
それぞれの交差点（遺跡の入口等）に「円」を取り入れる。

#### 植樹

雪の山なみと淡いピンクの桜によって、最も美しい上越の春の風景のひとつ（ランドスケープ）を生み出す。  
100年かけて育てていく、桜の風景を目指す。

### 駅空間

(次回以降に検討)

### 東口（動）

#### テーマ 「雁木」

100mの大屋根をかけ、日本最大の「駅雁木空間」を生み出す。  
上越の暮らしの知恵「雁木」を、上越地域、新潟県、北信越地域の玄関口にふさわしい堂々としたデザインとして、また雨や雪に対応できる優れた機能として取り入れる。

#### デザインコンセプト

雁木をイメージする「線」(直線)  
重厚感、落ち着き、風格、シンプル、モダン、明暗のメリハリ

#### ロータリー

個性 交通広場として機能に特化する。  
機能 待合タクシーを集中させ、大容量の交通処理を行う。  
南を一般交通にし、公共交通との混同を避ける。

#### 街区公園

多目的なイベントスペースとし、広場と一体の大屋根をかける。  
冬季は雪を楽しむ空間、排雪スペース等として利用する。

#### 自由通路

自由通路から広場に降りる階段をすべて構造物で覆う。  
エスカレーター等で移動する間も濡れないようにする。

#### 屋根（シェルター）

人が歩く動線上に、メインの雁木の大屋根をかける。  
乗り降りの際に雪や雨に濡れないよう、かけ方を工夫する。  
冬は、雁木のこげ茶と雪の白が調和し、雪を見て楽しめる。

#### 駐車場

高架下利用を想定し、現時点では屋根を想定しないが、  
濡れずに駅に入れるよう、動線上にシェルターを設置する。

#### シンボルロード

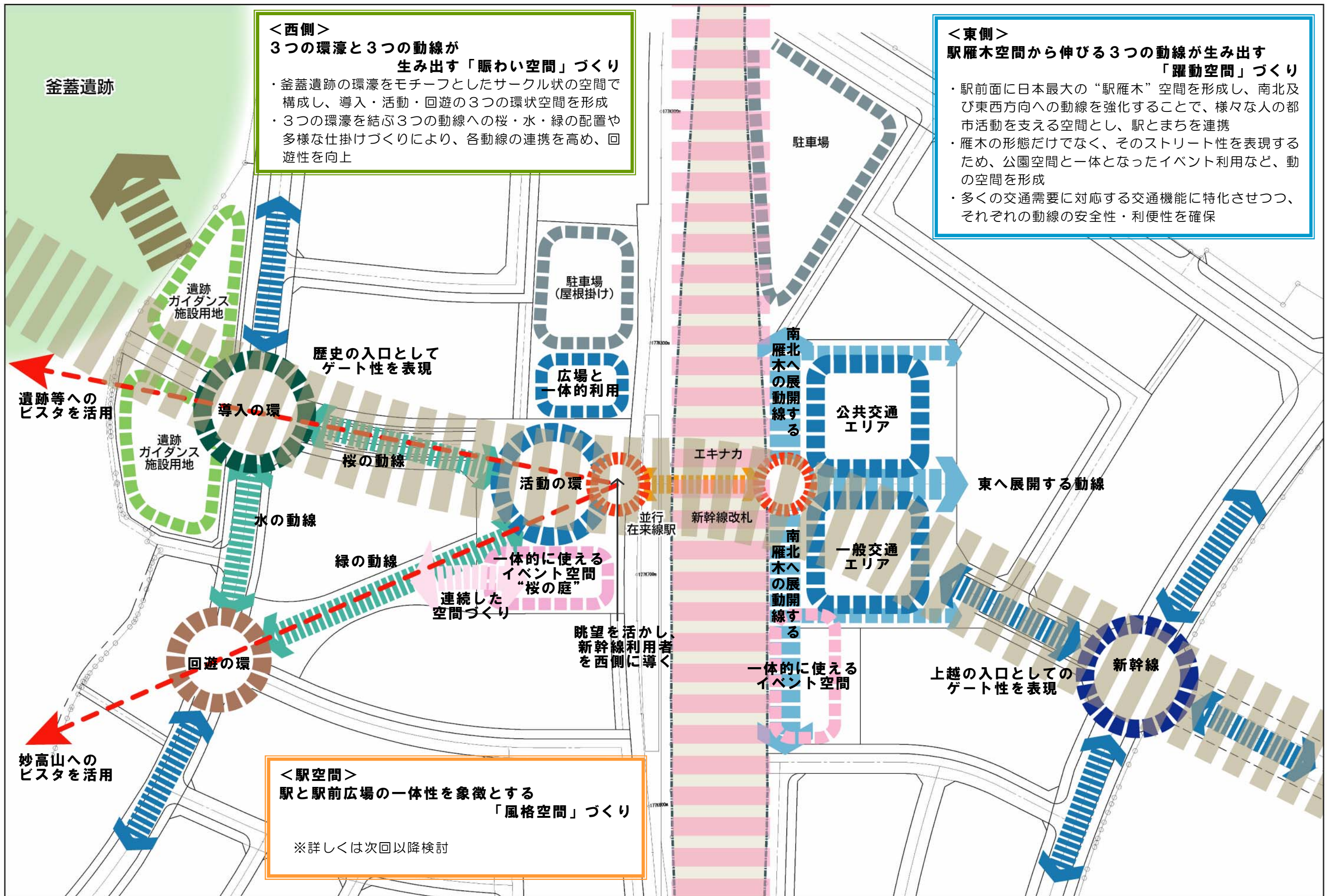
高田市街地、その先へとつながる「さくらゲート」とする。

#### 植樹

雁木のこげ茶と淡いピンクの桜によって、ほっとする空間を生み出す。(商業地の広告など、目隠しの役目も果たす)

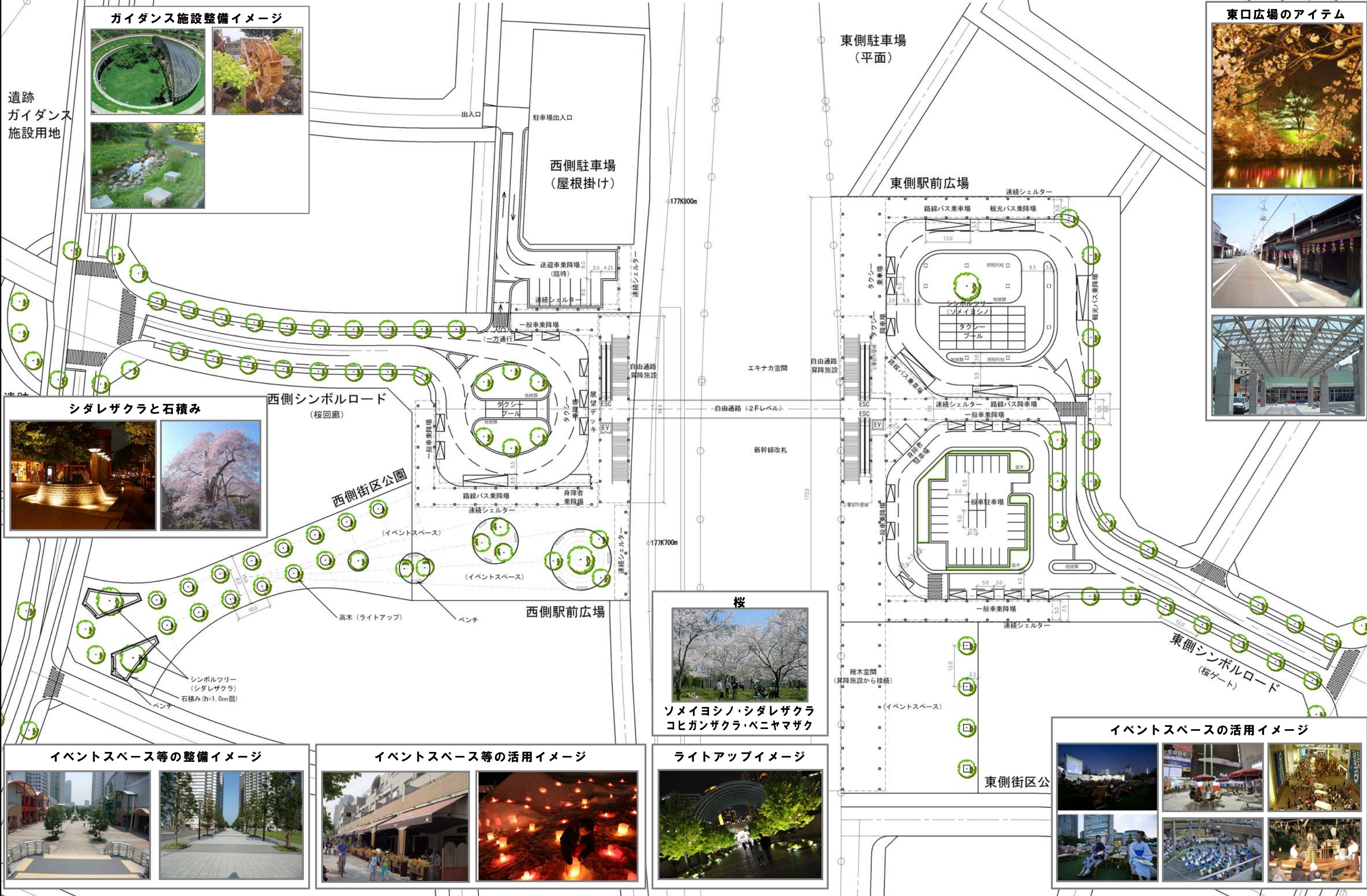


2. 計画案の考え方

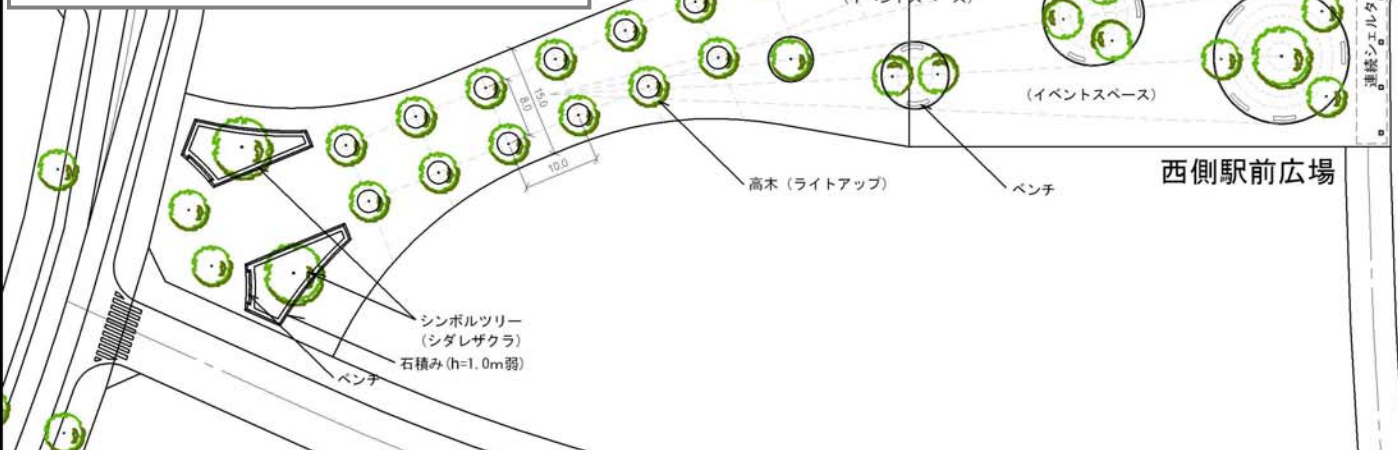




### 3. 平面計画 (案)

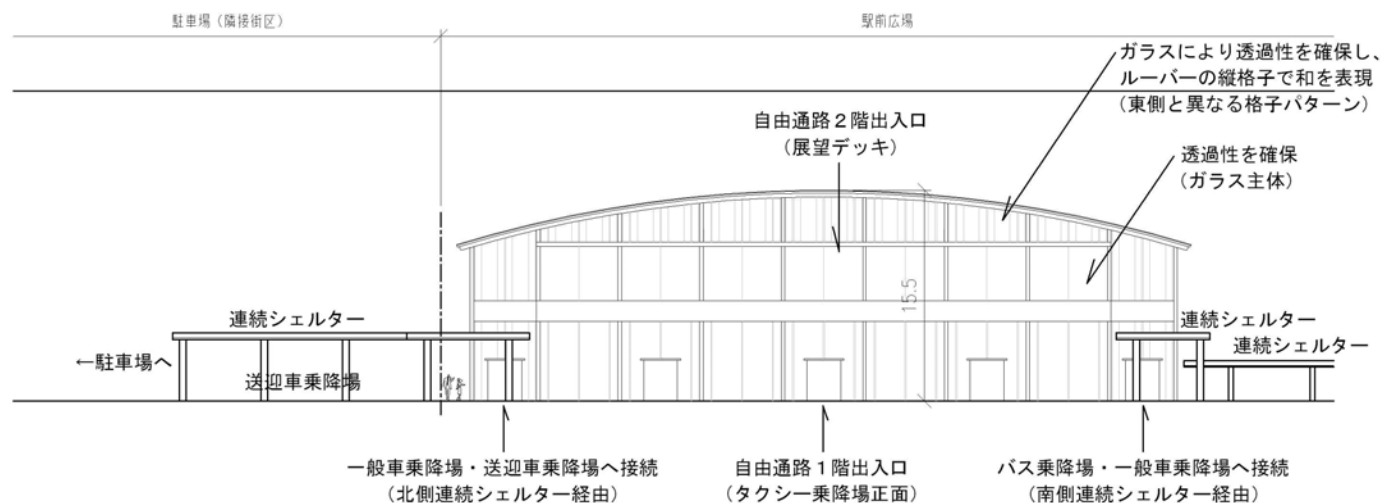


遺跡  
ガイダンス  
施設用地

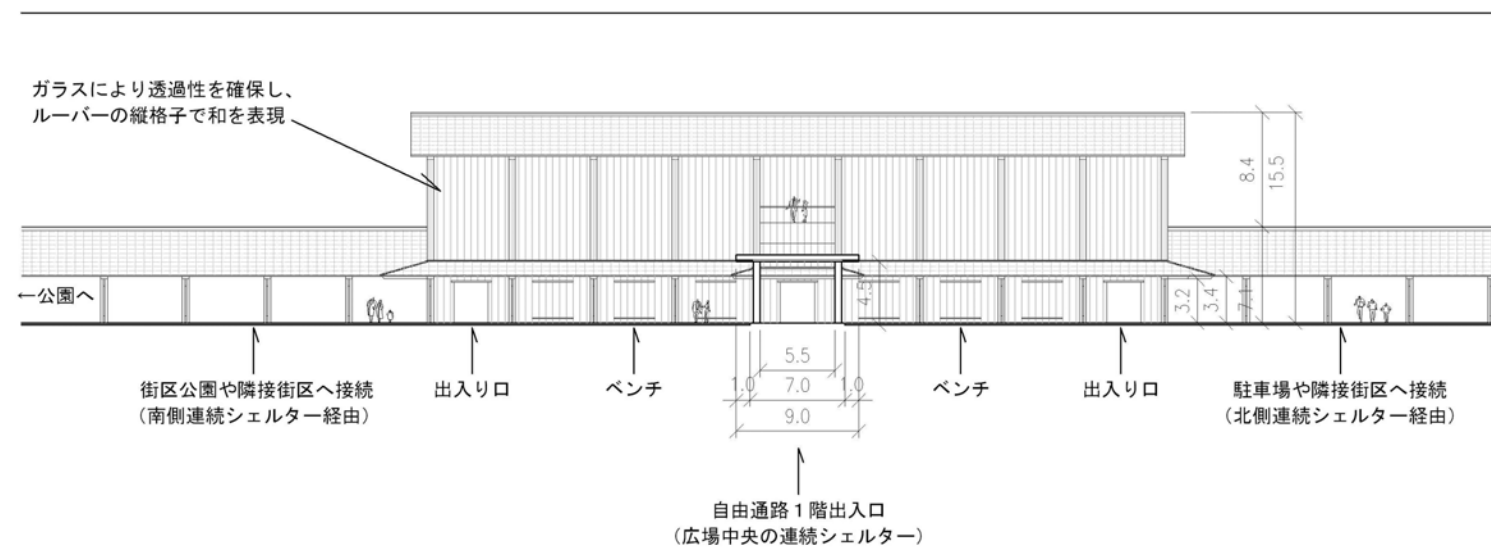




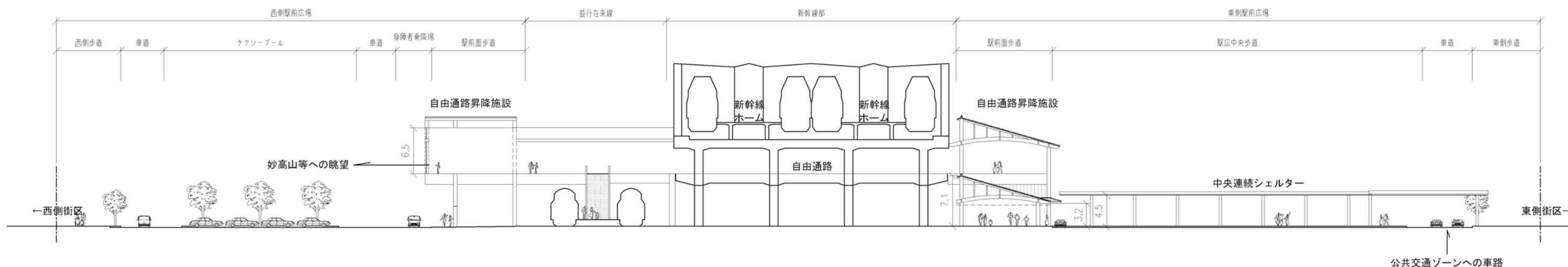
西側自由通路昇降施設 正面図

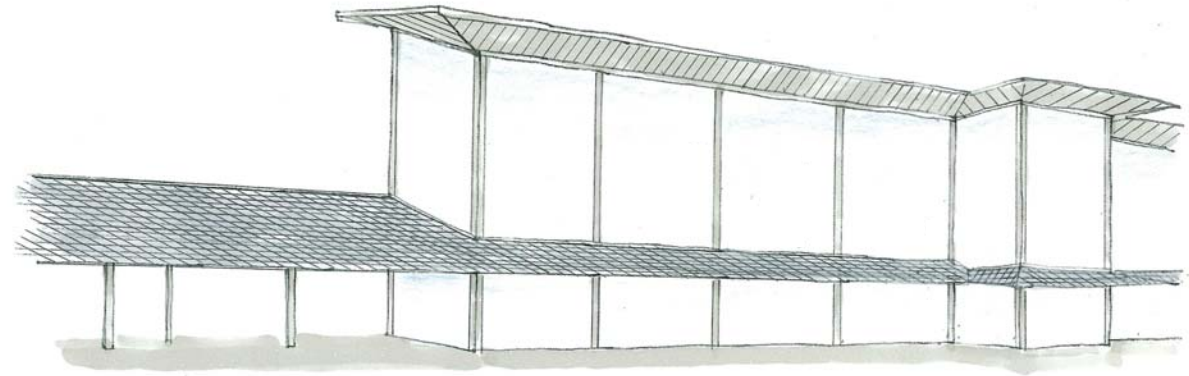


東側自由通路昇降施設 正面図



自由通路及び東西駅前広場 断面図





東側自由通路昇降施設 イメージスケッチ (南側歩道から見上げたイメージ)



東側雁木空間 イメージスケッチ (内部歩行者アイレベル)