

2-1-6 動植物の生息又は生育、植生及び生態系の状況

(1) 動植物の概要

新潟県の南西部に位置する上越市域は、海拔 0m の海岸部から最高標高は不動山の海拔 1,430m の山地帯に及び多様な環境を有するため、多くの動植物が生息・生育する地域である。植生帯区分ではヤブツバキクラス域とブナクラス域に含まれる。対象事業実施区域周辺における現存植生図を図 2-1-19 に示す。対象事業実施区域の区分は水田雑草群落であるが、北側にはスギ・ヒノキ・サワラ植林が分布する。

(2) 貴重な動植物

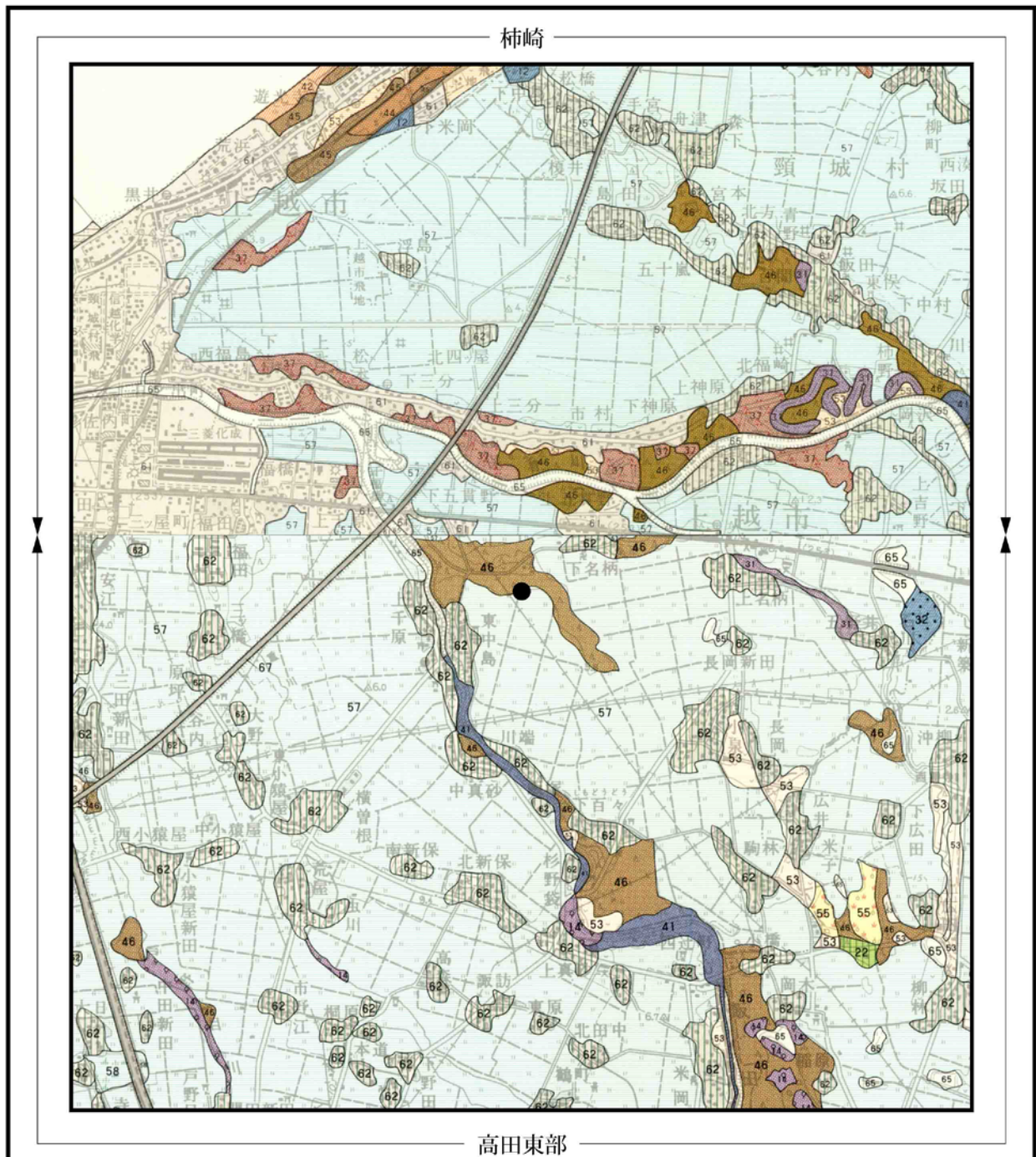
対象事業実施区域周辺における貴重な動植物の分布状況を図 2-1-20 に示す。「新潟のすぐれた自然」、「続・新潟のすぐれた自然」及び「第 2 回自然環境保全基礎調査」によると、対象事業実施区域周辺では、中頸城海岸（県内でも稀な海岸砂丘植物群落）、大瀧湿地のハンノキ林（県内の低湿地に残された希少な群落）が位置するほか、マダラヤンマ等の貴重な昆虫類が確認されている。

また、上越市では、市域における貴重な動植物の生息・生育状況について「上越市レッドデータブック（上越市、平成 23 年）」にとりまとめている。上越市レッドデータブックによると表 2-1-20 に示すように貴重な動植物として 259 種（植物 59 科 136 種、キノコ類 13 科 20 種、哺乳類 5 科 7 種、鳥類 18 科 27 種、爬虫類 1 科 1 種、両生類 4 科 8 種、魚類 11 科 14 種、昆虫類 25 科 46 種）が選定されている。

表 2-1-20 貴重な動植物の分類群別選定結果

対象分類群	対象種	区 分				
		野生絶滅 (EXまたはEW)	絶滅危惧 I 類 (CR+EN)	絶滅危惧 II 類 (VU)	準 絶滅危惧 (NT)	要注意種 (要)
植 物	136種	0種	8種	62種	66種	0種
キノコ類	20種	0種	0種	1種	7種	12種
哺乳類	7種	0種	0種	5種	1種	1種
鳥 類	27種	2種	3種	4種	8種	10種
爬虫類	1種	0種	0種	0種	0種	1種
両 生 類	8種	0種	0種	1種	5種	2種
魚 類	14種	2種	2種	4種	5種	1種
昆 虫 類	46種	3種	3種	4種	19種	17種
合 計	259種	7種	16種	81種	111種	44種

出典：上越市における絶滅のおそれのある野生動物－上越市レッドデータブック－（上越市、平成23年）



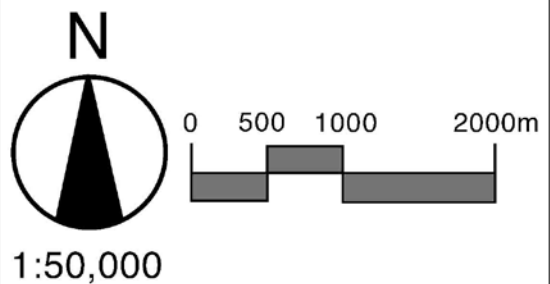
凡 例

凡例は次頁

出典：第3回自然環境保全基礎調査 現存植生図
 高田東部（新潟県、1986年）
 柿崎（新潟県、1984年）

●：対象事業実施区域

図 2-1-19
 対象事業実施区域周辺の現存植生図



凡例 Legend

柿崎図葉

IV. ブナクラス域自然植生 Natural Vegetation in Fagetea crenatae Region

12 ヤナギ高木群落
Salix spp. tree community

VI. ヤブツバキクラス域自然植生 Natural Vegetation in Camellietea japonicae Region

31 ハンノキ群落
Alnus japonica community

VII. ヤブツバキクラス域代償植生 Substitutional Communities in Camellietea japonicae Region

37 ヤマツツジ-アカマツ群集
Rhododendro-Pinetum densiflorae

VIII. 河辺・湿原・塩沼地・砂丘植生(各クラス域共通) River-side, Moor, Salt marsh and Dune

41 ヨシクラス
Phragmitetea

42 砂丘植生
Sand dune vegetation

IX. 植林地, 耕作地植生(各クラス域共通) Plantation and Cultural Land

44 アカマツ植林
Pinus densiflora plantation

45 クロマツ植林
Pinus thunbergii plantation

46 スギ・ヒノキ・サワラ植林
Cryptomeria japonica, Chamaecyparis obtusa,
Chamaecyparis pisifera plantation

53 畑地雑草群落
Field weed communities

57 水田雑草群落
Paddy-field weed communities

X. その他 Others

62 緑の多い住宅地
Urban and residential district
with many trees

64 造成地
Land constructed for residence and factory

65 開放水域
Open water

高田東部図葉

IV. ブナクラス域自然植生 Natural Vegetation in Fagetea crenatae Region

14 ハンノキ群落
Alnus japonica community

V. ブナクラス域代償植生 Substitutional Communities in Fagetea crenatae Region

22 カスミザクラ-コナラ群落
Prunus verecunda-Quercus serrata community

VI. ヤブツバキクラス域自然植生 Natural Vegetation in Camellietea japonicae Region

31 ハンノキ群落
Alnus japonica community

32 河辺ヤナギ低木群落
Salix shrubs in riverside

VIII. 河辺・湿原・塩沼地・砂丘植生(各クラス域共通) River-side, Moor, Salt marsh and Dune

41 ヨシクラス
Phragmitetea

IX. 植林地, 耕作地植生(各クラス域共通) Plantation and Cultural Land

46 スギ・ヒノキ・サワラ植林
Cryptomeria japonica, Chamaecyparis obtusa,
Chamaecyparis pisifera plantation

53 畑地雑草群落
Field weed communities

55 牧草地 (人工草地)
Cultivated meadow

57 水田雑草群落
Paddy-field weed communities

58 休耕田雑草群落
Weed communities in uncultivated paddy-field

X. その他 Others

61 市街地
Urban district with a few trees

62 緑の多い住宅地
Urban and residential district
with many trees

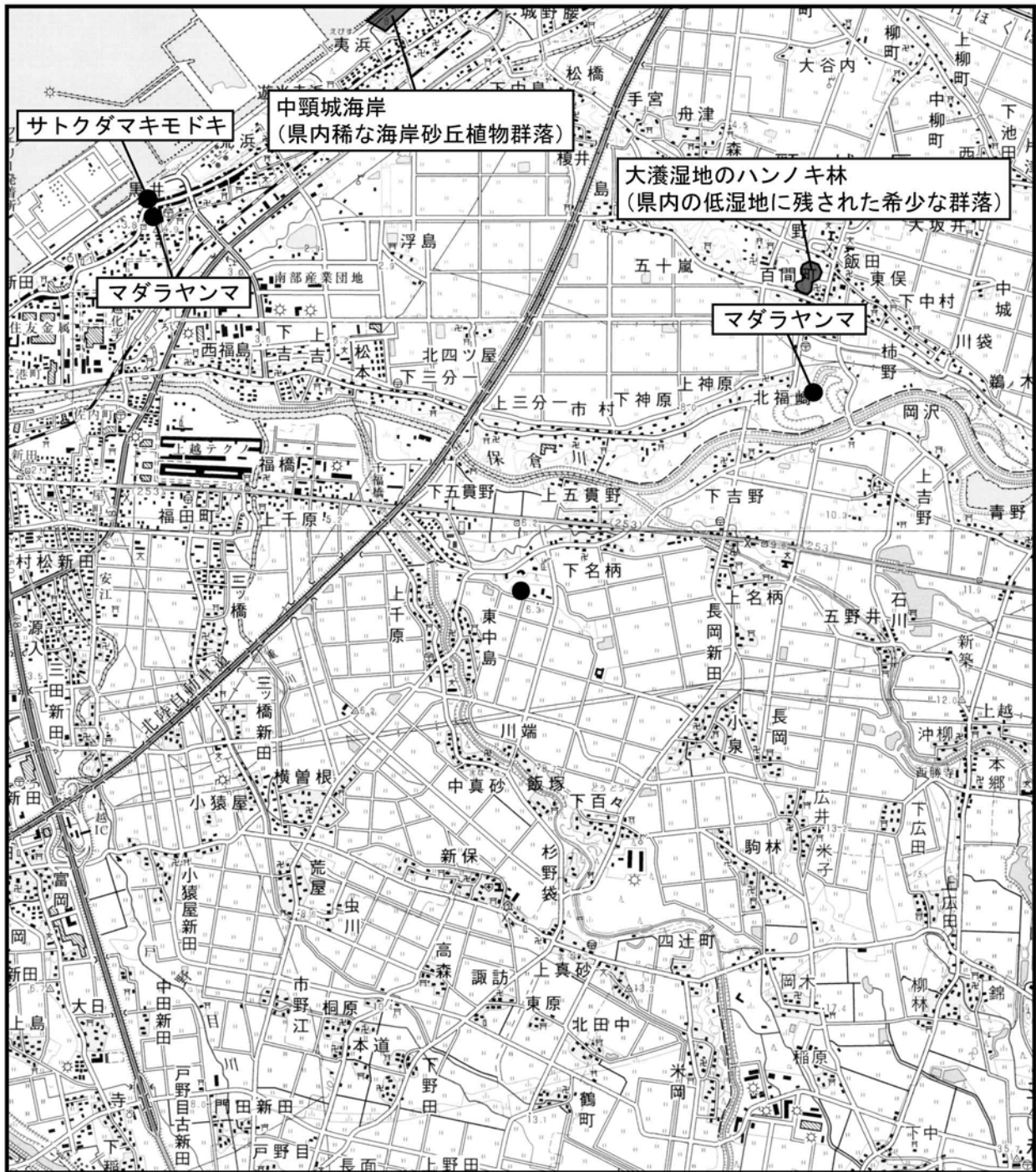
65 開放水域
Open water

67 広いコンクリート地
Concrete pavement site

出典：第3回自然環境保全基礎調査 現存植生図

高田東部(新潟県、1986年)

柿崎(新潟県、1984年)



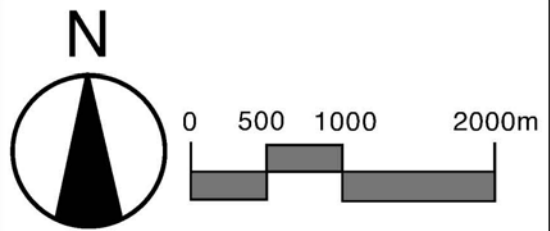
凡 例

- : 昆虫類
- : 植物群落

出典：新潟のすぐれた自然（新潟県、昭和 58 年）
 続・新潟のすぐれた自然（新潟県、平成 5 年）
 第 2 回自然環境保全基礎調査（環境庁、昭和 56 年）

- : 対象事業実施区域

図 2-1-20
 貴重な動植物の分布状況



1:50,000