

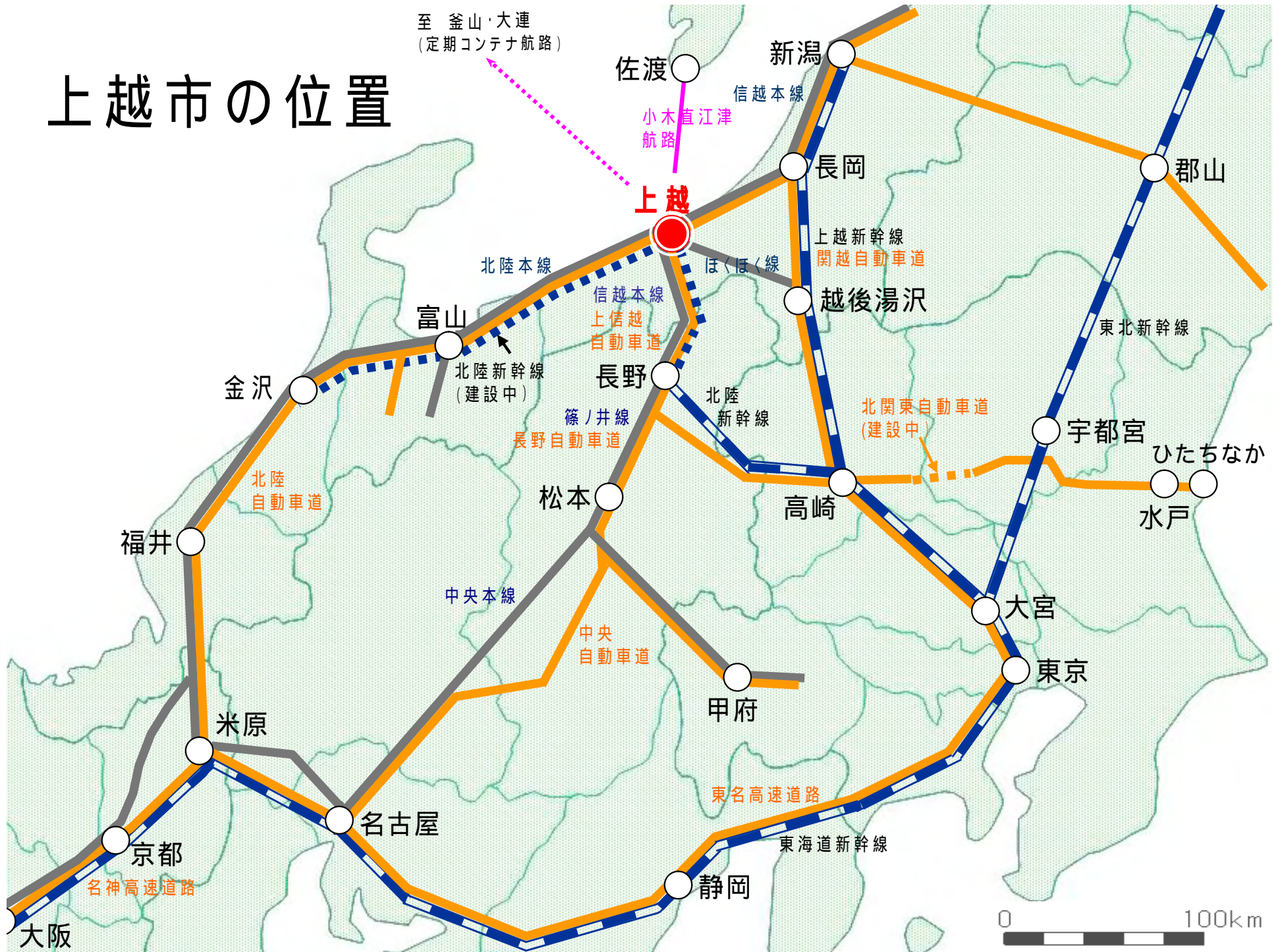
日本地域政策学会 第8回全国研究【東京】大会 第1分科会

平成21年7月5日

農山村地域における拠点形成と
交通ネットワークの在り方について
- 上越市を事例に -

上越市創造行政研究所 工藤 富三夫

上越市の位置

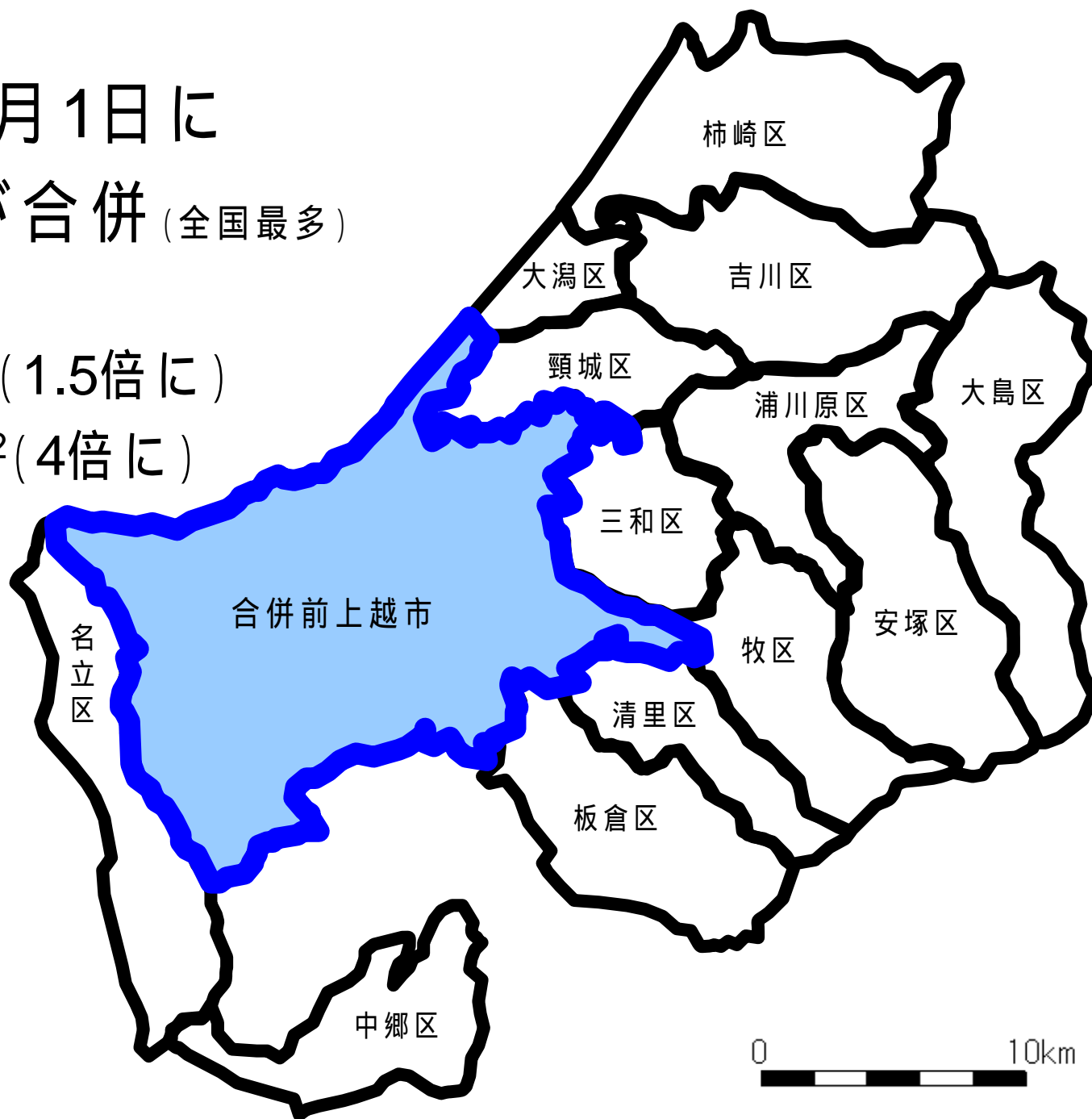


平成17年1月1日に
14市町村が合併 (全国最多)

人口 21万人 (1.5倍に)

面積 973km² (4倍に)

旧町村は
地域自治区に



上越市の地形

柏崎市

十日町市

糸魚川市

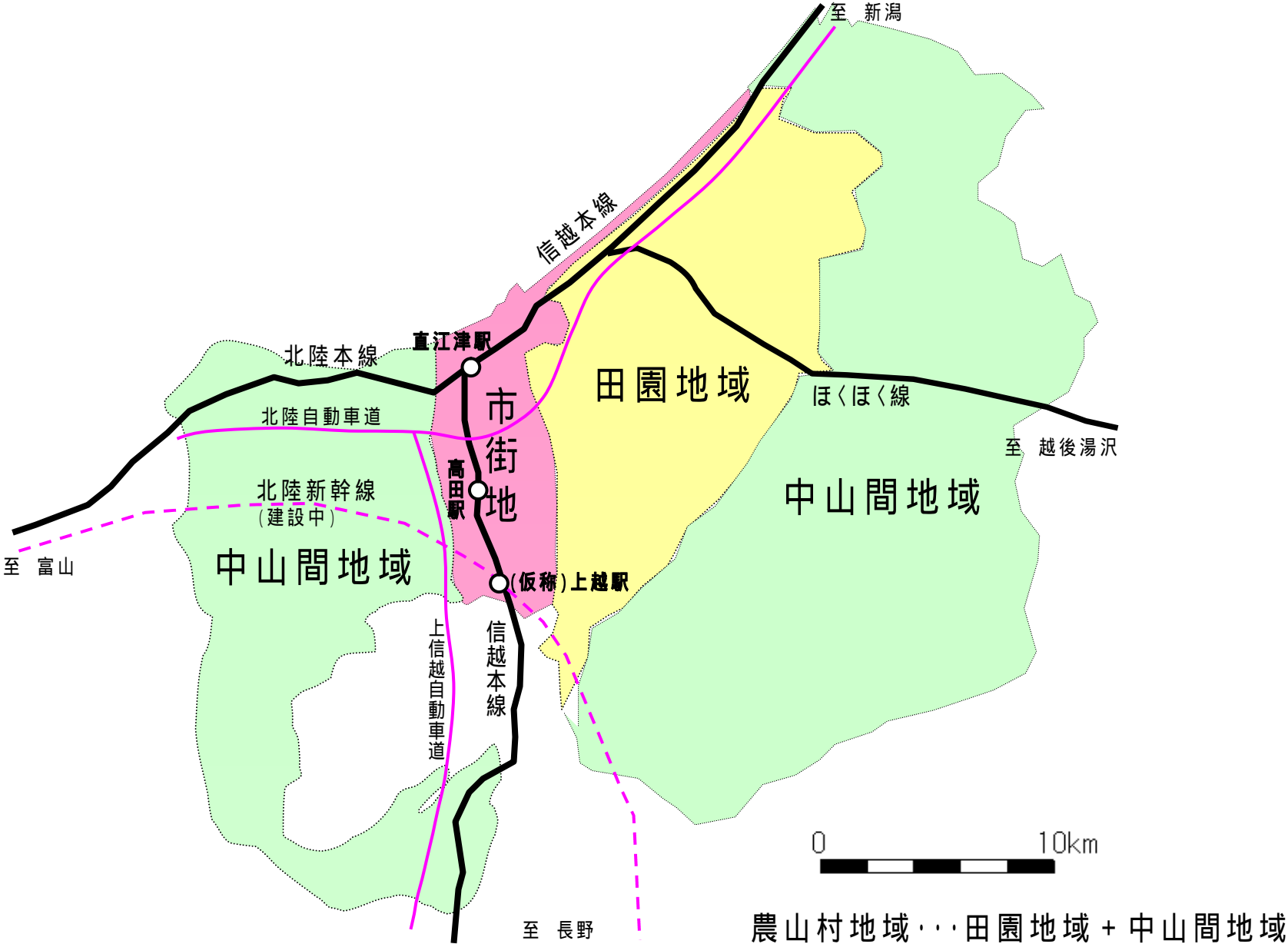
妙高市

飯山市

0 10km



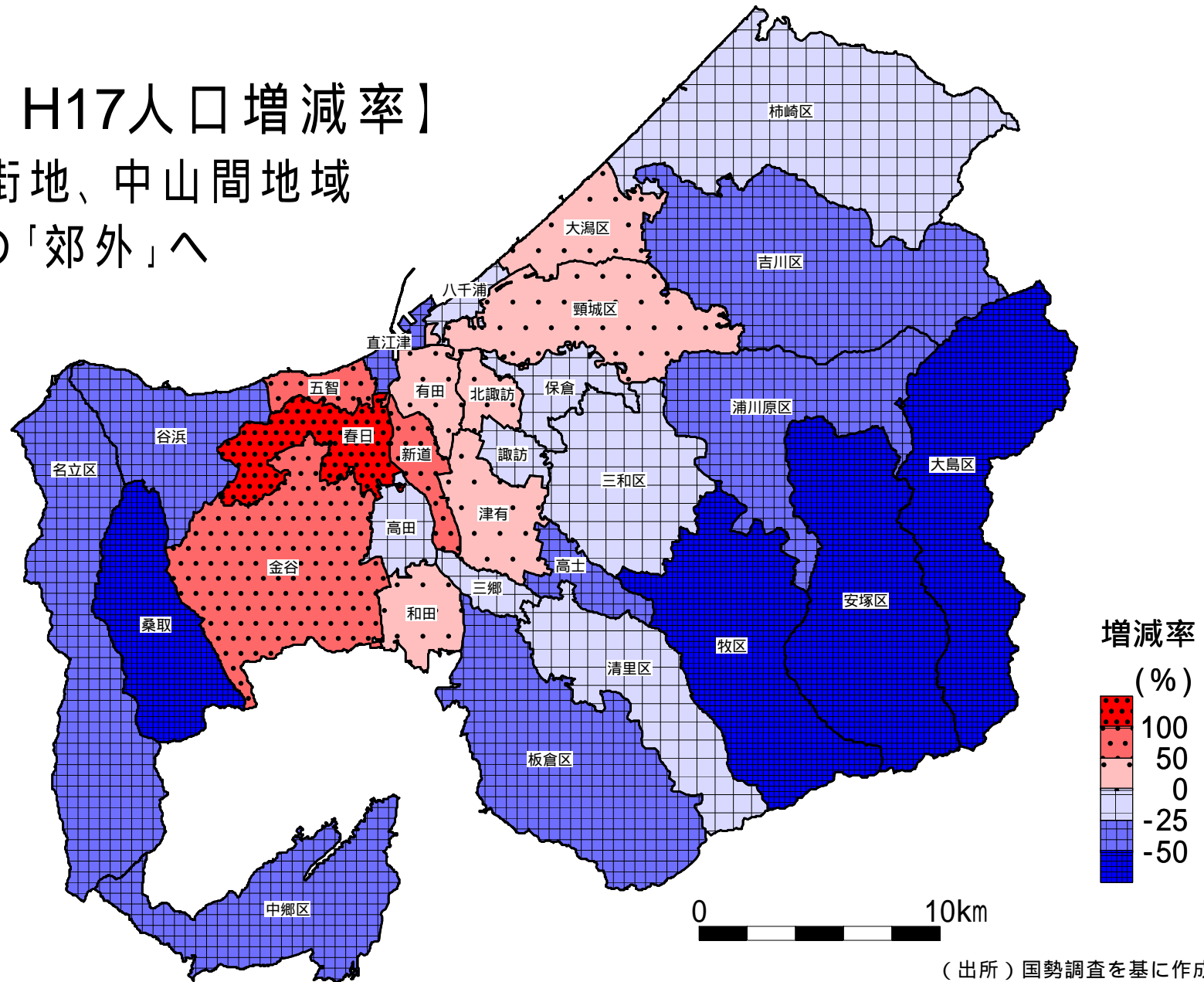
上越市の土地利用の現況



上越市における郊外化(人口の観点から)

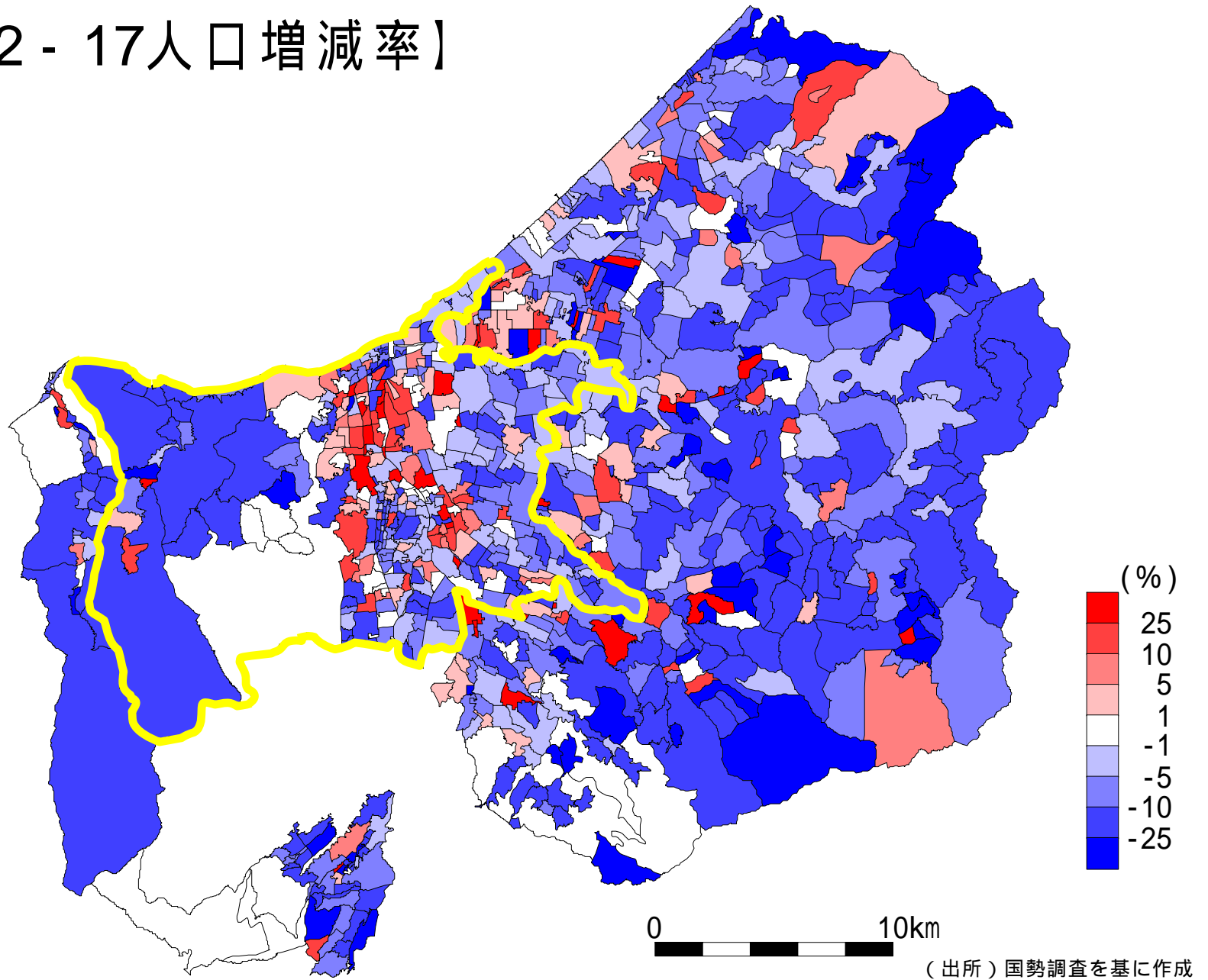
【S45 - H17人口増減率】

中心市街地、中山間地域
から間の「郊外」へ

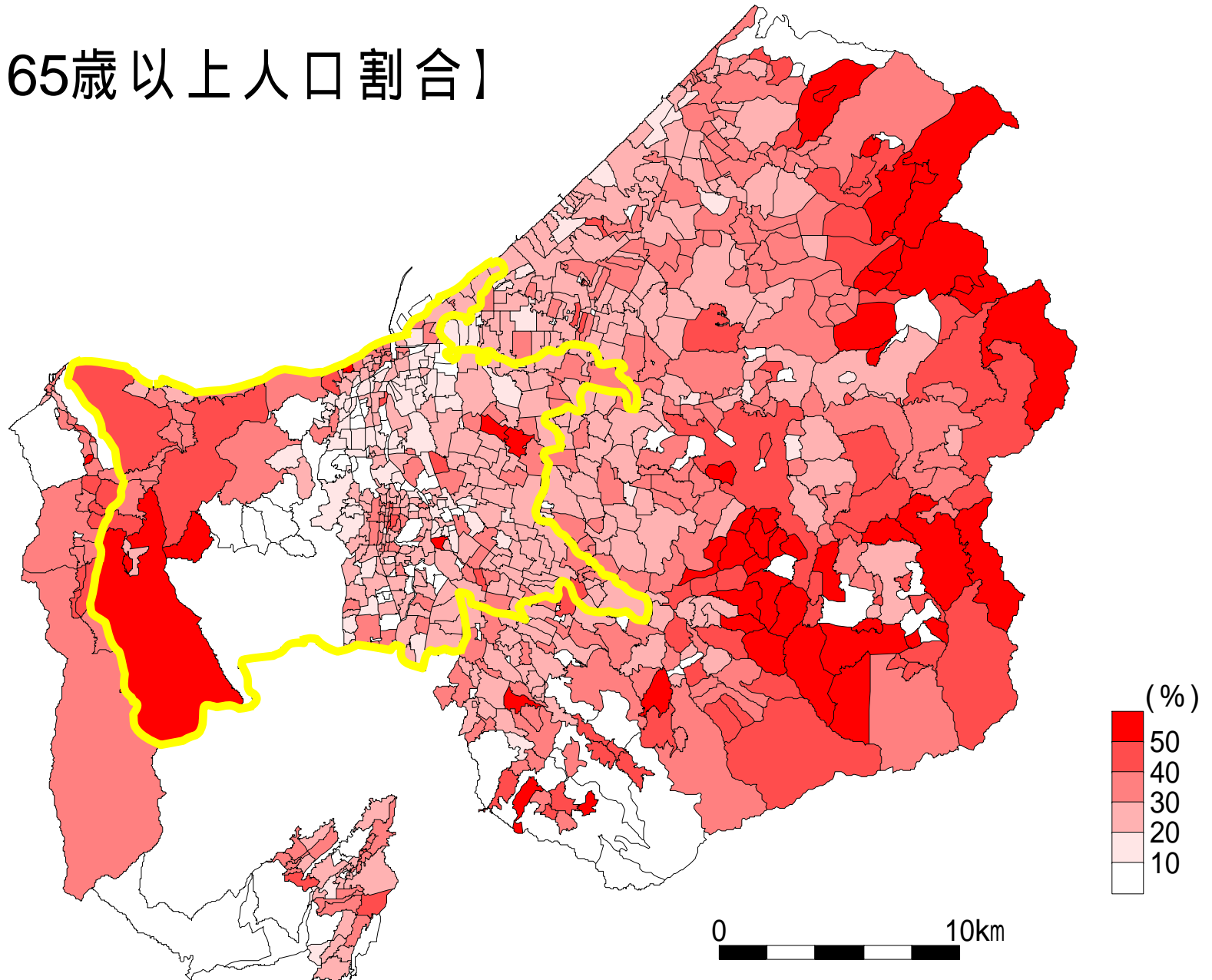


(出所) 国勢調査を基に作成

【H12 - 17人口増減率】



【65歳以上人口割合】



(出所) 平成17年国勢調査を基に作成