

要求水準書添付資料-3 地質調査結果

地質調査結果について

地質調査位置については図-1に、地質調査の結果については、次頁以降のボーリング柱状図 No.1～No.3 にそれぞれ示すとおりである。

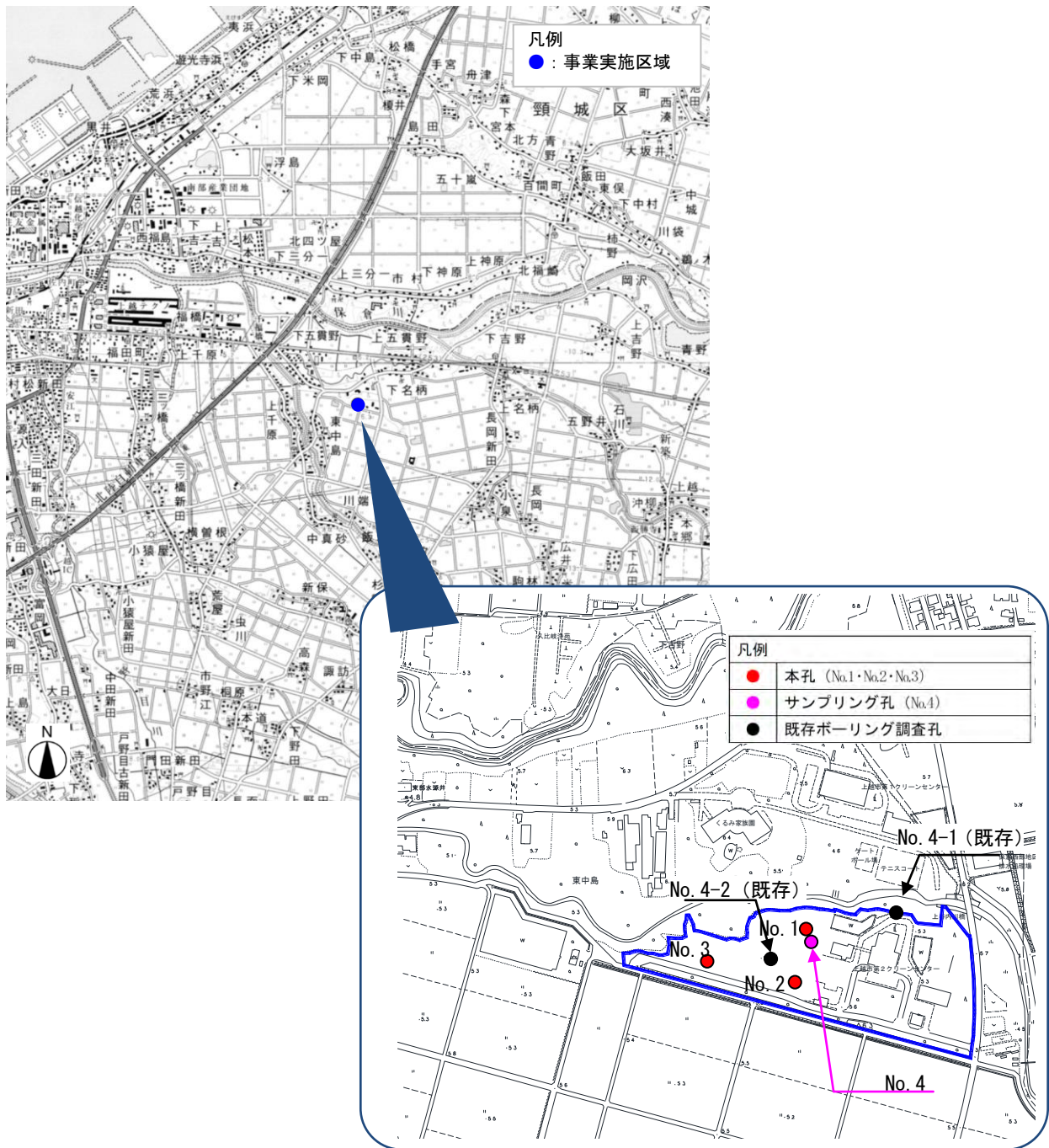


図-1 地質調査位置

ボーリング柱状図

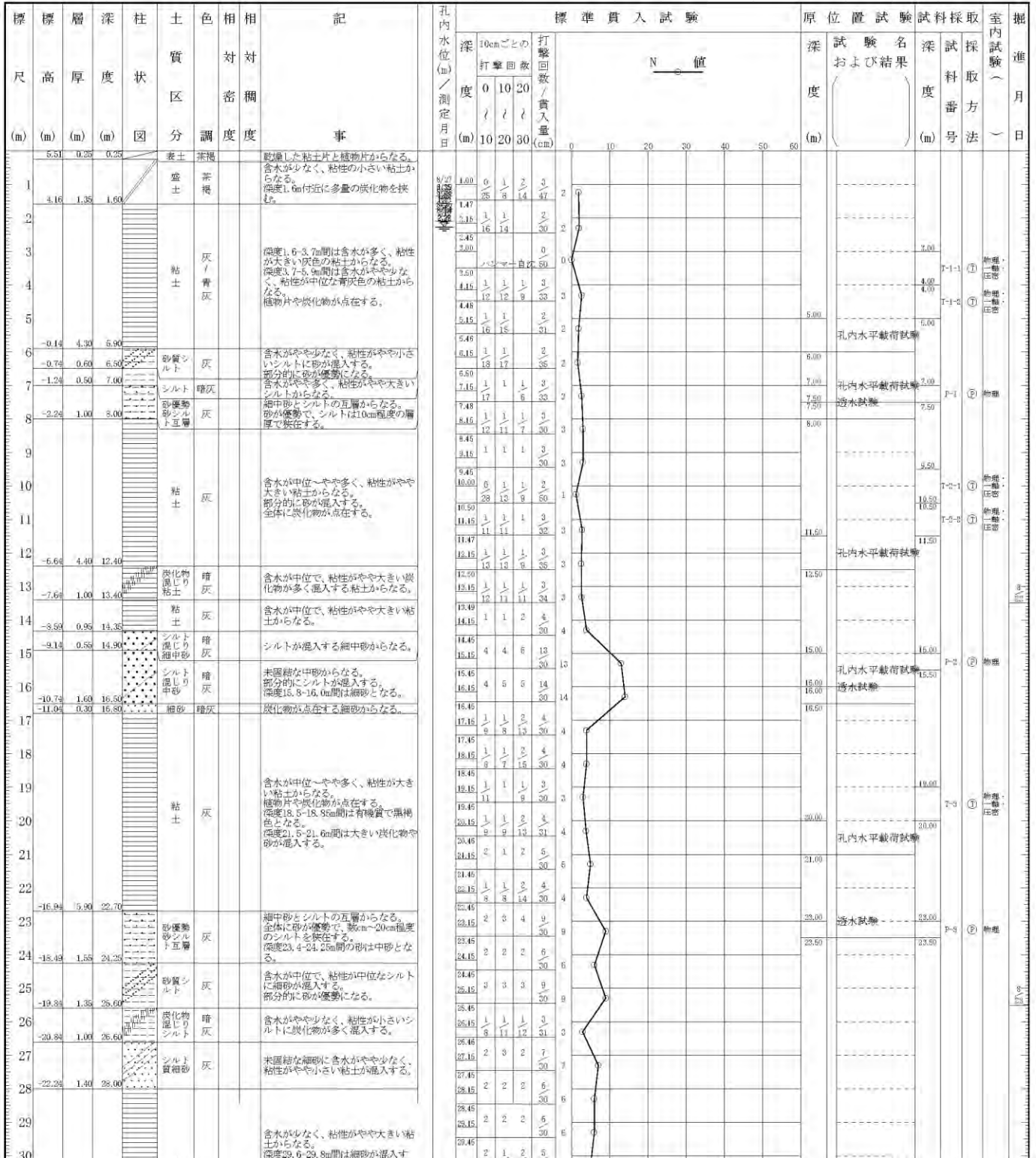
調査名 (仮称)上越市新グリーンセンター施設整備事業に係る地質調査業務委託

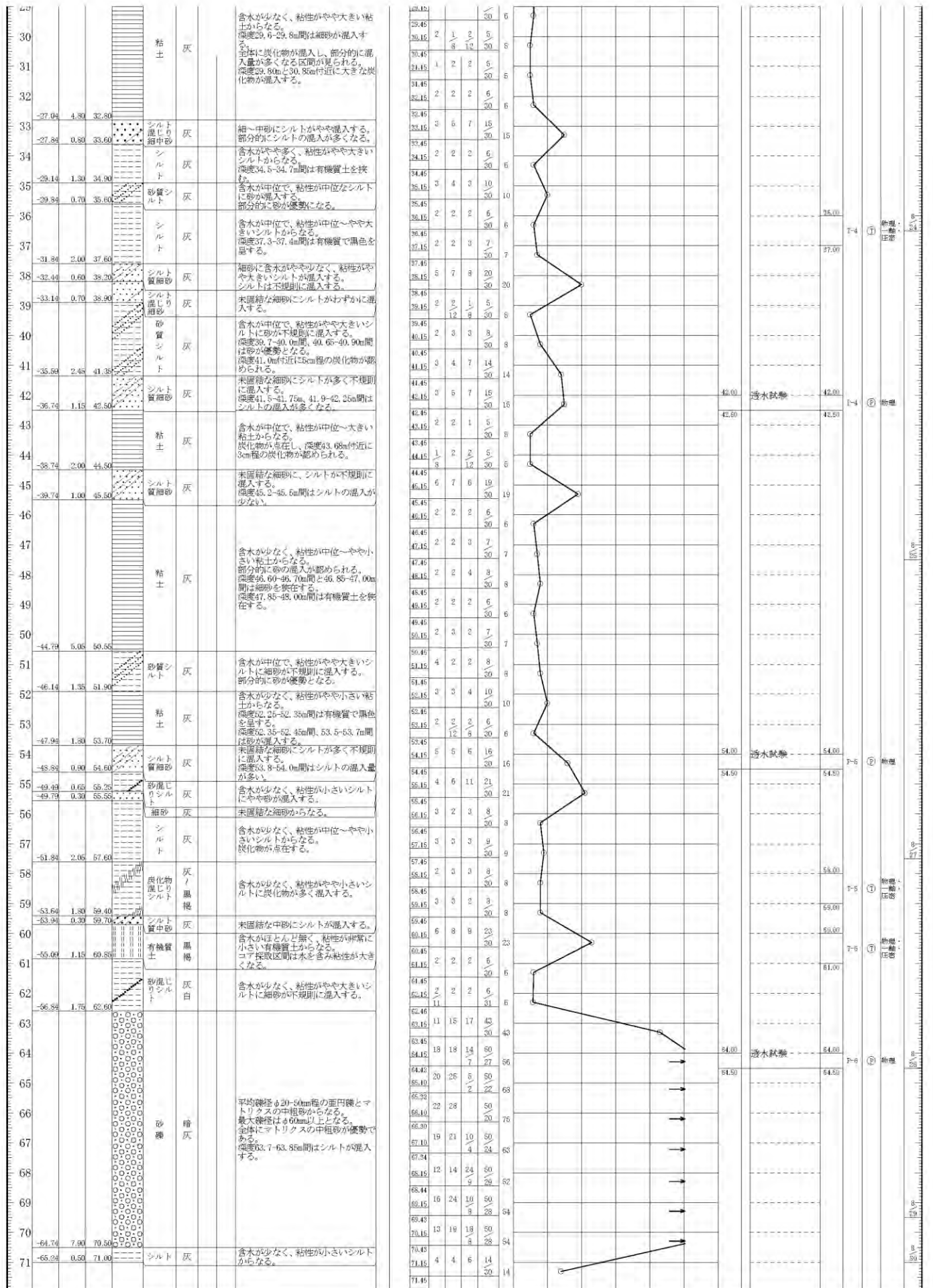
ボーリングNo	1																			
---------	---	--	--	--	--	--	--	--	--	--	--	--	--	--	--	--	--	--	--	--

事業・工事名 平成24年度 生環委第2401号

シートNo I

ボーリング名	No. 1		調査位置	新潟県上越市大字東中島地内				北緯	37° 9' 56.0"					
発注機関	上越市			調査期間	平成24年8月21日～24年8月30日			東経	138° 18' 10.1"					
調査業者名	株式会社興和 電話(025-544-5281)		主任技師	眞島 叔夫		現代場人	大塚洋之		コア鑑定者	大塚洋之		ボーリング責任者	高松孝之	
孔口標高	5.763m		角	180°		方	北 0°		地盤勾配	水平0°		使用機種	KT-100	
総掘進長	71.00m		度	上 90°		向	270°		鉛直	90°		ハンマー落下用具	半自動	
												エンジン	NS60	
												ポンプ	V-6	





ボーリング柱状図

調査名 (仮称)上越市新クリーンセンター施設整備事業に係る地質調査業務委託

ボーリングNo 2	
-----------	--

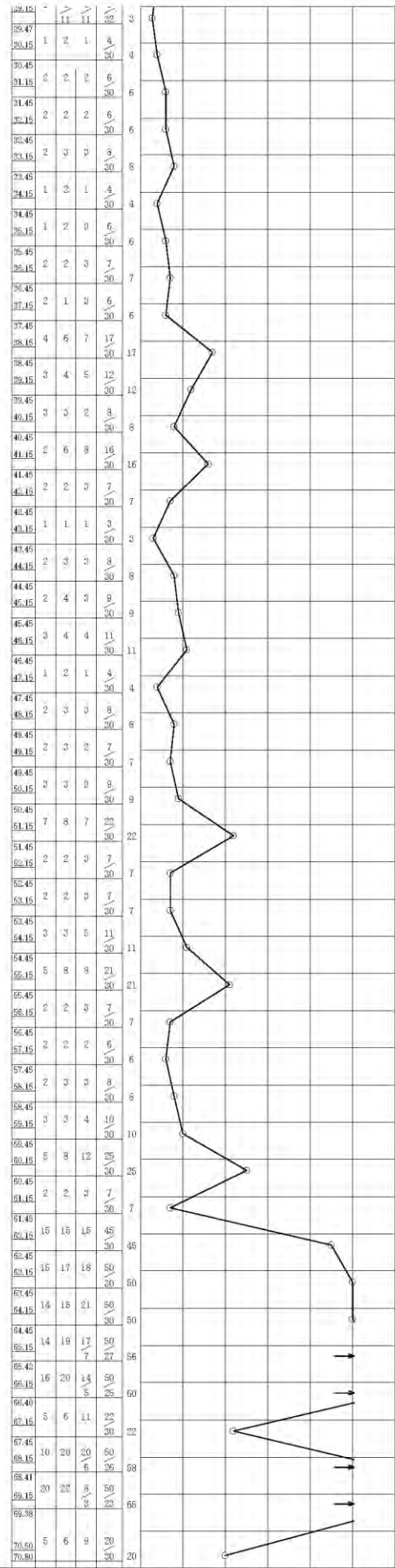
事業・工事名 平成24年度 生環委第2401号

シートNo 2

ボーリング名	No. 2	調査位置	新潟県上越市大字東中島地内			北緯	37° 9' 54.3"
発注機関	上越市	調査期間	平成 24年 8月 28日 ~ 24年 9月 5日			東経	138° 18' 9.3"
調査業者名	株式会社興和 電話(0255-544-5281)	主任技師	眞島 叔夫			現代理人	大塚洋之
孔口標高	5.787m	角				コ定者	大塚洋之
総掘進長	70.00m	方	北緯 0° 東 90° 南 180° 西 270°			ハンマー	落下用具
		度	北緯 0° 東 90° 南 180° 西 270°			ポンプ	半自動
		度	北緯 0° 東 90° 南 180° 西 270°			エンジン	NS60
		度	北緯 0° 東 90° 南 180° 西 270°				V-6

標尺	層高	厚	深	柱状	土質	色	相対	相対	相対	記	孔内	標準貫入試験					原位置試験	試料採取	室内試験	掘進						
												深	10	20	30	深					度	度	度	度		
	5.60	0.19	0.19		粘土	褐色				乾燥した粘土中に草根が混入する。含水量が少なく、粘性が非常に小さいシルトからなる。	8/31 0.32	1.15	1/32	1/32	1/32											
1	4.59	1.10	1.20		粘土	青灰				含水量が中位~やや多く、粘性がやや大きい~大きい粘土からなる。深度1.0~1.7m間は粗砂が混入する。深度2.5~2.6m間は粒径φ20~30mmの亜角礫が混入する。深度3.0~3.7m間は30~40mm程度のホキが混入する。深度3.4~5.8m間は炭化物の混入が多い。	8/31 0.32 8/31 1.32	1.47	1/32	1/49	1/49											
2					粘土	青灰					8/31 2.37	2.49	1/24	1/24	1/32											
3					粘土	青灰					8/31 3.57	3.16	1/16	1/17	1/32											
4					粘土	青灰					8/31 4.50	3.47	1/16	1/16	1/32											
5	-0.01	4.60	5.50		砂	灰				含水量がやや多く、粘性が大きい粘土に細砂が混入する。砂の混入程度は不規則である。	8/31 5.47	5.15	1/16	1/16	1/32											
6					砂	灰					8/31 6.15	6.45	1/16	1/16	1/32											
7	-2.21	2.20	8.00		粘土	灰				含水量がやや多く、粘性がやや大きい粘土からなる。炭化物が点在する。	8/31 7.48	7.45	1/11	1/11	1/33											
8					粘土	灰				含水量がやや多く、粘性がやや大きい粘土からなる。炭化物が点在する。	8/31 8.00	8.45	1/20	1/25	1/45											
9	-5.21	1.00	9.00		砂	灰				含水量がやや多く、粘性がやや大きい粘土に細砂が混入する。	8/31 9.45	9.45	1/2	1/2	1/30											
10	-3.76	0.55	9.55		砂	灰				未固結な細砂にシルトが混入する。シルトの混入程度は不規則である。	8/31 10.46	10.45	1/1	1/1	1/30											
11					砂	灰					8/31 10.46	10.46	1/12	1/11	1/33											
12					砂	灰					8/31 11.46	11.46	1/12	1/11	1/33											
13					砂	灰				含水量がやや多く、粘性が中位~やや大きい粘土からなる。植物片や炭化物の混入が多い。	8/31 12.46	12.46	1/11	1/11	1/33											
14	-8.41	3.65	14.20		砂	灰				含水量がやや多く、粘性がやや大きい粘土に砂が不規則に混入する。	8/31 13.47	13.47	1/3	1/7	1/16											
15	-9.16	0.75	14.95		粘土	暗				粘土が不規則に混入した細砂からなる。	8/31 14.46	14.46	2	2	2											
16	-10.06	0.35	15.35		粘土	暗				含水量が中位で、粘性がやや大きい粘土からなる。	8/31 15.46	15.46	1	2	1											
17	-10.71	0.65	16.00		粘土	暗				細砂に粘土が互層状に混入する。粘土は含水量が中位で、粘性がやや大きい。	8/31 16.46	16.46	1	1	1											
18					粘土	暗					8/31 17.46	17.46	0	1	1											
19					粘土	暗				含水量が中位~やや少なく、粘性が中位~大きい粘土からなる。全体に炭化物の混入が認められ、深度18.5~19.7m間は有機質で黒褐色を呈する。	8/31 18.00	18.46	1/9	1/8	1/16											
20					粘土	暗					8/31 19.46	19.46	1/12	1/11	1/35											
21					粘土	暗					8/31 20.46	20.46	1	1	1											
22	-16.21	5.50	22.00		砂	灰				細砂が不規則に混入する粘土からなる。粘土は含水量が少なく、粘性がやや大きい。	8/31 21.46	21.46	2	2	1											
23	-17.21	1.00	23.00		砂	灰				深度22.5~22.7m間は粘土が優勢、深度22.7~23.0m間は砂が優勢になる。含水量が少なく、粘性がやや大きい粘土からなる。	8/31 22.46	22.46	1/3	1/7	1/16											
24	-18.21	1.50	24.50		粘土	暗				炭化物が点在する。	8/31 23.46	23.46	2	2	2											
25	-19.71	0.90	25.50		砂	灰				含水量がやや多く、粘性が大きい粘土に細砂が互層状に混入する。	8/31 24.46	24.46	2	2	2											
26	-20.71	1.00	26.50		粘土	暗				含水量が中位で、粘性がやや小さい粘土からなる。深度25.0~25.8m間は数cmの炭化物が点在する。	8/31 25.46	25.46	2	2	2											
27	-22.06	1.35	27.85		粘土	暗				細~中砂に不規則に粘土が混入する。部分的に粘土が優勢になる。	8/31 26.46	26.46	2	2	2											
28					粘土	暗					8/31 27.46	27.46	1	2	1											
29					粘土	暗				含水量がやや少なく、粘性が中位~大きい粘土からなる。	8/31 28.46	28.46	1	1	1											
30					粘土	暗					8/31 29.47	29.47	1	2	1											

29			粘土	灰	含水量がやや少なく、粘性が中位〜大きい粘土からなる。	
30						
31	-25.16	3.10	30.96	炭化物混じり粘土	馬楊	含水量が少なく、粘性がやや小さい粘土に炭化物が少量混入する。
32	-26.96	0.80	31.76	砂混じり粘土	灰	含水量が少なく、粘性が大きい粘土に砂が互層状に混入する。
33	-27.01	1.06	32.80	細砂	灰	未固結の細砂からなる。
34	-27.71	0.70	33.59	粘土	灰	含水量がやや少なく、粘性が中位な粘土からなる。炭化物が点在する。
35	-29.01	1.30	34.50	粘土混じり細砂	灰	粘土が混入する未固結な細砂からなる。
36	-29.61	0.60	35.40	粘土	灰	含水量がやや多く、粘性がやや小さい粘土からなる。深度36.4m付近に有機質土を賦存する。
37	-30.71	1.10	36.50	砂混じりシルト	灰	含水量が中位で、粘性がやや大きいシルトに細砂が不規則に混入する。
38	-31.81	1.10	37.60	粘土混じり細砂	暗灰	粘土を互層状に賦存する未固結な細砂からなる。
39	-33.01	1.20	38.80	シルト質細砂	灰	シルトが不規則に混入する未固結な細砂からなる。
40	-33.71	0.70	39.30			
41				細砂	灰	未固結な細砂からなる。所々厚さ20-30mm程の粘土を賦存する。
42	-36.46	2.78	42.26			
43				シルト	灰	含水量が中位で、粘土がやや小さいシルトからなる。深度42.7m付近に30mm程の炭化物が混入する。
44	-38.61	2.18	44.40	砂質シルト	灰	含水量がやや多く、粘性が大きいシルトに不規則に細砂が混入する。
45	-39.11	0.50	44.90	シルト	灰	不規則にシルトが混入する細砂からなる。
46	-39.71	0.60	45.50	砂質シルト	暗灰	含水量が中位で、粘性がやや小さいシルトからなる。炭化物が点在する。
47	-40.61	0.90	46.40	細砂	灰	未固結な細砂からなる。
48	-41.01	0.40	46.80	シルト	灰	含水量がやや少なく、粘性が中位なシルトからなる。炭化物が点在する。深度47.8-48.0m間は有機質となる。
49	-42.41	1.40	48.20	砂質シルト	灰	不規則に細砂の混入するシルトからなる。
50	-42.71	0.30	48.50	シルト	灰	含水量が少なく、粘性が小さいシルトからなる。全体に炭化物の混入が認められる。深度49.65-49.90m間は硬い泥岩片が混入する。
51	-44.71	2.00	50.50	細砂	灰	未固結な細砂からなる。
52	-45.71	1.00	51.50	砂質シルト	暗灰	含水量がやや多く、粘性が中位〜やや小さいシルトに細砂が不規則に混入する。部分的に砂が優勢となる。
53	-47.96	2.28	53.76	シルト	暗灰	不規則にシルトが混入する細砂からなる。深度53.75-54.30m間はシルトの混入が多い。
54	-49.86	1.90	55.66			
55				シルト	灰	含水量が少ない〜中位で、粘性が中位〜やや小さいシルトからなる。全体に炭化物が混入し、部分的に有機質土を賦存する。
56						
57						
58						
59	-53.61	3.78	59.40	有機質土	暗楊	貫入試験は含水量が非常に少なく、粘性が非常に小さい有機質土からなる。コア採取部分は、水分を含み粘性が大きくなる。
60	-54.76	1.15	60.55	シルト	暗灰	含水量が少なく、粘性がやや小さいシルトからなる。
61	-56.01	1.25	61.50			
62						
63						
64				砂礫	暗灰	平均粒径φ20-40mm程の垂直線とマトリックスの粗砂からなる。最大粒径φ50mm程である。
65						
66	-60.81	4.80	66.60			
67	-62.06	1.25	67.55	細砂	暗灰	未固結な細砂からなる。
68				砂礫	暗灰	平均粒径φ20-40mm程の垂直線とマトリックスの粗砂からなる。最大粒径φ50mm程である。
69						
70	-64.06	2.00	69.86	砂質シルト	灰	含水量が少なく、粘性が小さい砂の混入するシルトからなる。



ボーリング柱状図

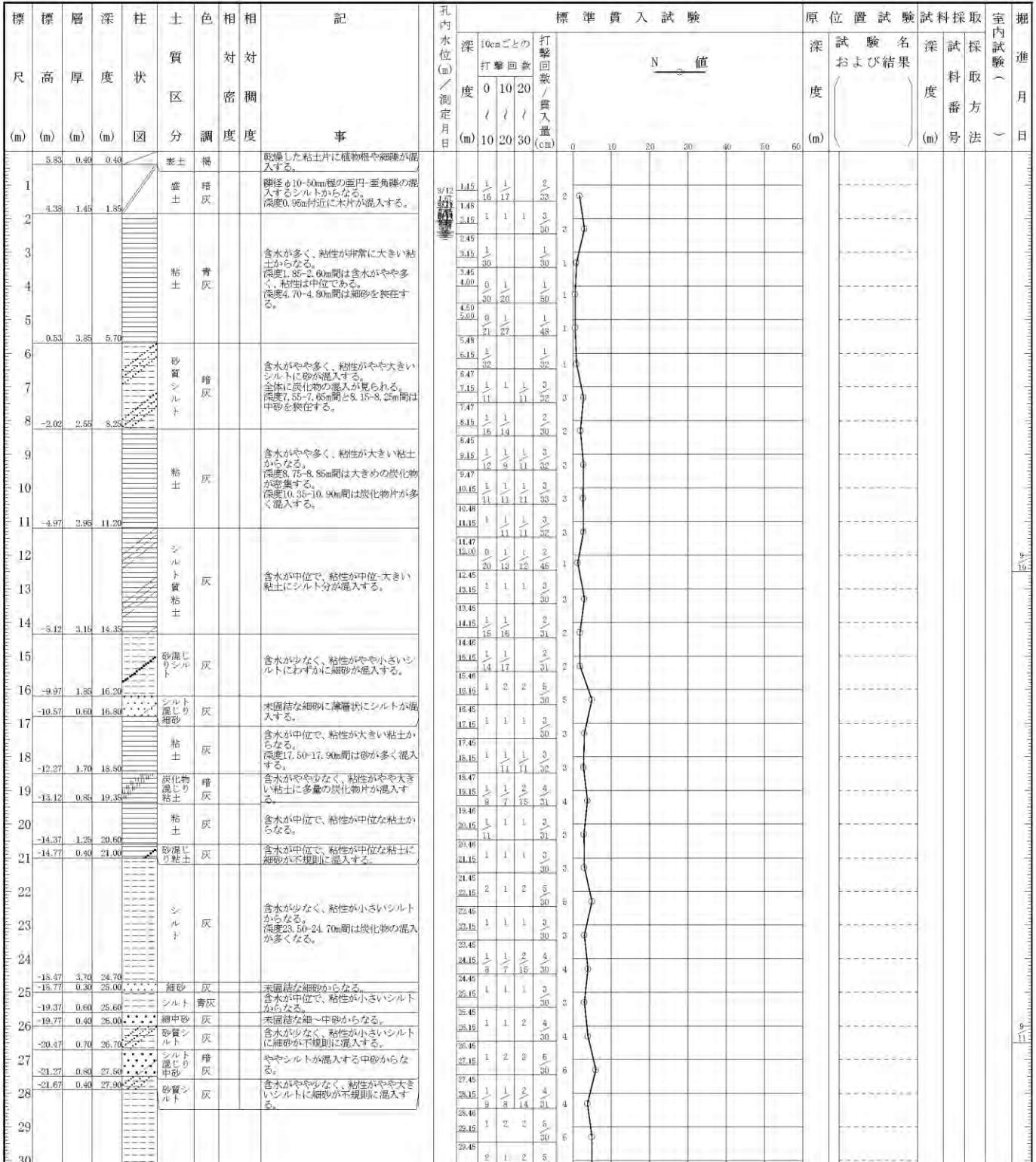
調査名 (仮称)上越市新クリーンセンター施設整備事業に係る地質調査業務委託

ボーリングNo	3
---------	---

事業・工事名 平成24年度 生環委第2401号

シートNo 2

ボーリング名	No. 3	調査位置	新潟県上越市大字東中島地内	北緯	37° 9' 55.1"				
発注機関	上越市	調査期間	平成24年9月9日～24年9月18日	東経	138° 18' 4.8"				
調査業者名	株式会社興和 電話(0255-544-5281)	主任技師	眞島 叔夫	現代理人	大塚洋之				
孔口標高 総掘進長	6.227m 71.00m	角 180° 上 90° 下 0°	方 北 0° 270° 西 180° 東 90° 南	地盤勾配 鉛直 90° 水平 0°	使用機種 試錐機 エンジン	コ ア 鑑 定 者 大塚洋之	ハンマー 落下用具 ポンプ	ボーリング 責任者 牛腸高	半自動 V-6



29									
30									
31									
32									
33	-26.47	4.80	32.70	シルト	灰				含水が少なく、粘性が小さいシルトからなる。 部分的に炭化物が多く混入する。
34	-26.77	0.30	33.00	細砂	暗灰				未固結な細砂からなる。
	-27.27	0.50	33.50	シルト	灰				粘性が小さく、含水が少量のシルトからなる。
	-27.57	0.30	33.80	細砂	暗灰				未固結な細砂からなる。
35				シルト	灰				含水がやや少なく、粘性が小さいシルトからなる。 全体に炭化物が点在する。
36	-30.37	2.80	36.60						
37				シルト	暗灰				未固結な細砂にシルトが不規則に混入する。 シルトは含率がやや多く、粘性が中位である。
38	-32.02	1.65	38.25	細砂	暗灰				未固結な細砂からなる。 部分的にシルトがわずかに混入する。
39	-33.32	1.30	39.55	シルト	暗灰				含水が中位で、粘性がやや小さいシルトからなる。 炭化物が点在する。
40	-34.47	1.15	40.70	シルト	暗灰				厚さ50-100mm程のシルトを互層状に挟む細砂からなる。
41	-35.27	0.80	41.60	シルト	暗灰				含水が中位で、粘性がやや小さいシルトからなる。
42				シルト	暗灰				含水が多く、粘性がやや大きいシルトに細砂が混入する。 細砂の混入は不規則である。
43	-37.27	2.00	43.50	砂質シルト	暗灰				含水が少なく、粘性が中位のシルトからなる。 深度45.5-45.7m間は砂が混入する。
44	-38.57	1.30	44.80	シルト	暗灰				未固結な細砂からなる。
45	-39.62	1.05	45.85						
46	-40.27	0.65	46.50	シルト	暗灰				含水が少なく、粘性が小さいシルトからなる。 全体に炭化物が点在する。 深度50.75-50.90m間には有機質土を挟む。
47				シルト	暗灰				含水が多く、粘性が大きいシルトが混入する細砂からなる。
48	-44.72	4.45	50.95	シルト	暗灰				未固結な中粗砂を主体として、φ10-40mm程の亜角-亜円礫が点在する。
49	-45.27	0.55	51.50	シルト	暗灰				含水が中位で、粘性がやや大きいシルトに細砂が不規則に混入する。
50				シルト	暗灰				含水が少なく、粘性が小さいシルトからなる。 腐食物混じりシルトに厚さ50-100mm程の腐食物が所々挟む。
51	-49.27	4.00	55.50	シルト	暗灰				含水が多く、粘性が大きいシルトに細砂が不規則に混入する。
52	-50.17	0.90	56.40	シルト	暗灰				含水が非常に少なく、粘性が小さい有機質土からなる。
53				シルト	暗灰				含水が中位で、粘性が中位のシルトからなる。
54	-53.27	3.10	59.50	シルト	暗灰				礫径φ2-30mm程の亜円-亜角礫とマトリックスの粗砂からなる。 礫の混入程度は不規則で礫がほとんど入らない部分も見られる。
55	-53.77	0.50	60.00	シルト	暗灰				中砂からなり、礫の混入は見られない。
56				シルト	暗灰				礫径φ2-50mm程の亜円礫とマトリックスの中粗砂からなる。 深度61.7-67.15mの砂礫に比べて礫の混入は少ない。
57	-55.27	1.50	61.50	シルト	暗灰				含水が少なく、粘性が小さいシルトからなる。 深度70.55-70.75m間は礫が混入する。
58	-55.57	0.25	61.75	シルト	暗灰				
59				シルト	暗灰				
60				シルト	暗灰				
61				シルト	暗灰				
62				シルト	暗灰				
63				シルト	暗灰				
64				シルト	暗灰				
65				シルト	暗灰				
66				シルト	暗灰				
67	-60.92	5.40	67.15	シルト	暗灰				
68	-61.32	0.40	67.55	シルト	暗灰				
69				シルト	暗灰				
70	-64.32	3.00	70.55	シルト	暗灰				
71	-64.77	0.45	71.00	シルト	暗灰				

