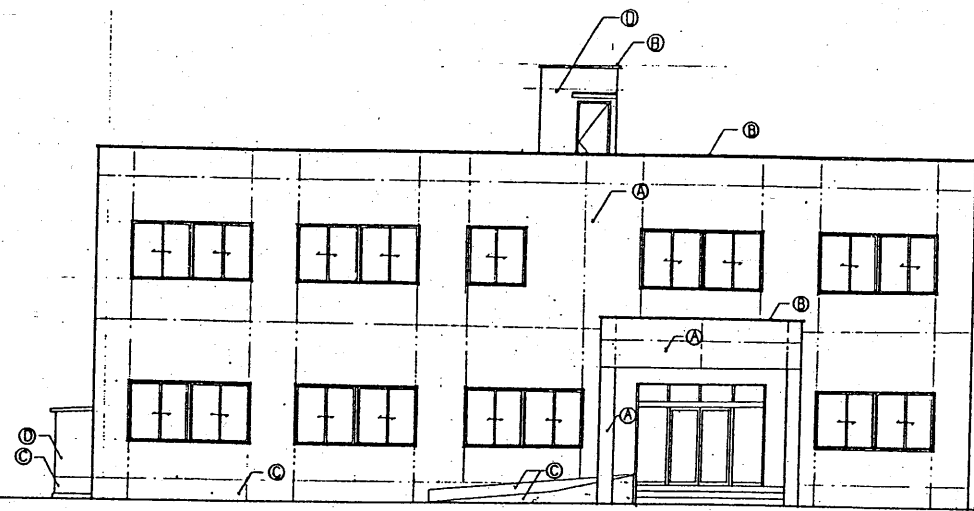


図面	採	歴
記号	記事	年月日
△		

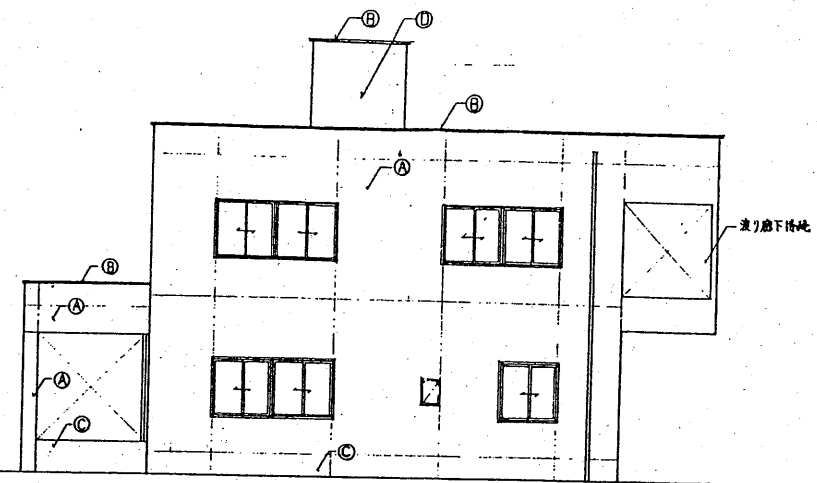
凡例

記号	
Ⓐ	磁器質タイル45×2丁
Ⓑ	アルミ既製品 (アルマイト色)
Ⓒ	コンクリート打放し補修
Ⓓ	アクリル系吸付タイル

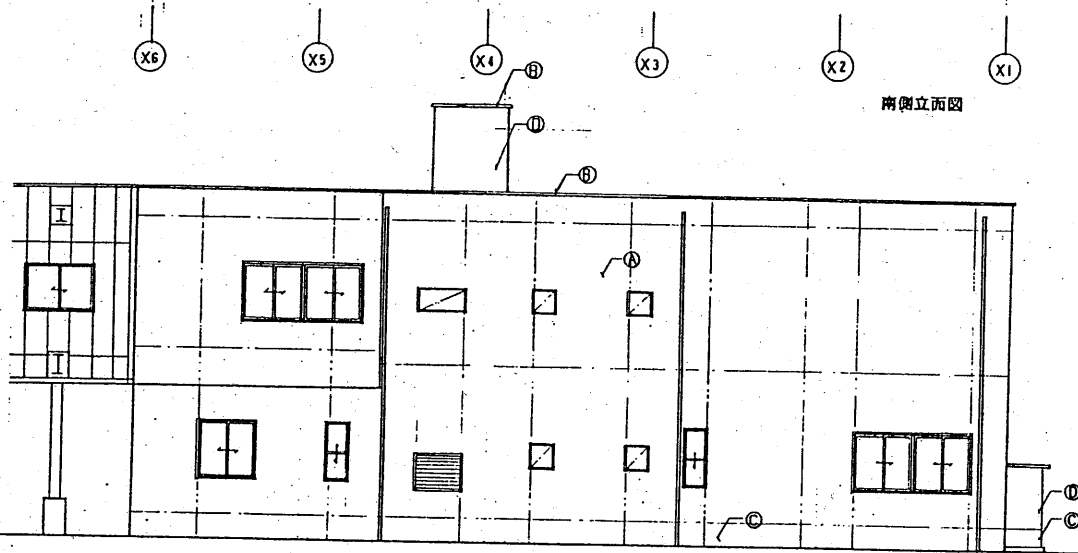
打継目線
 隅角目線



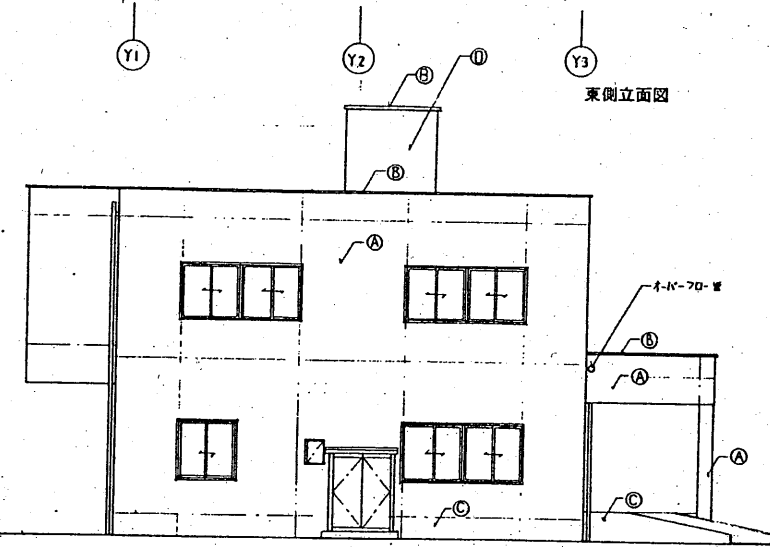
南側立面図



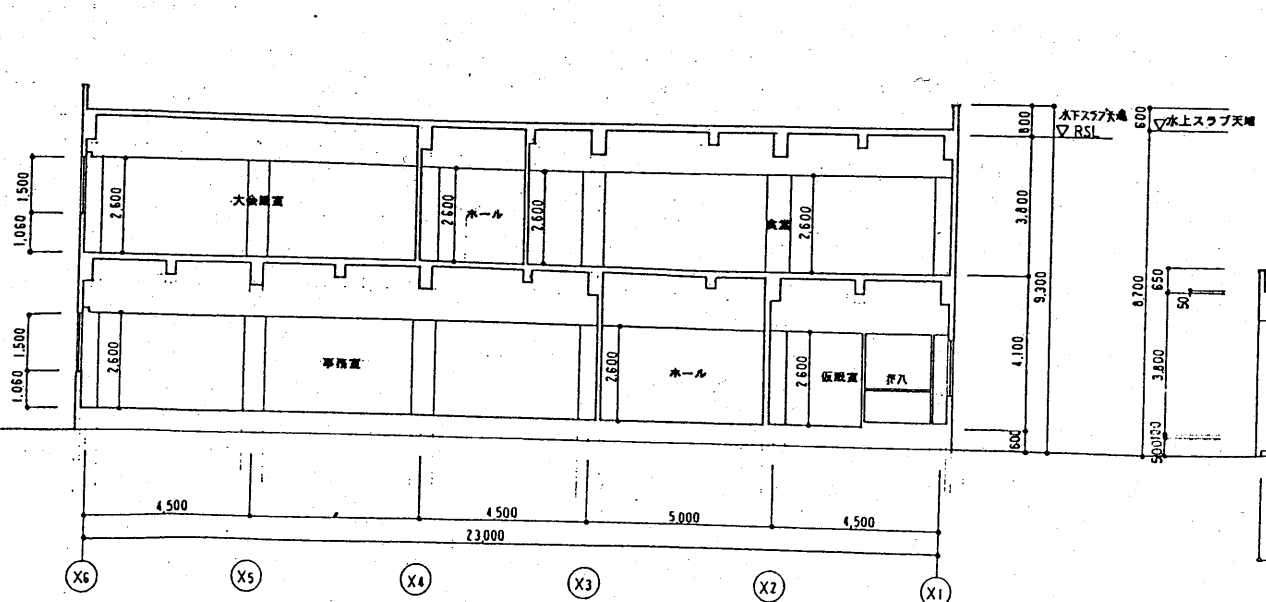
東側立面図



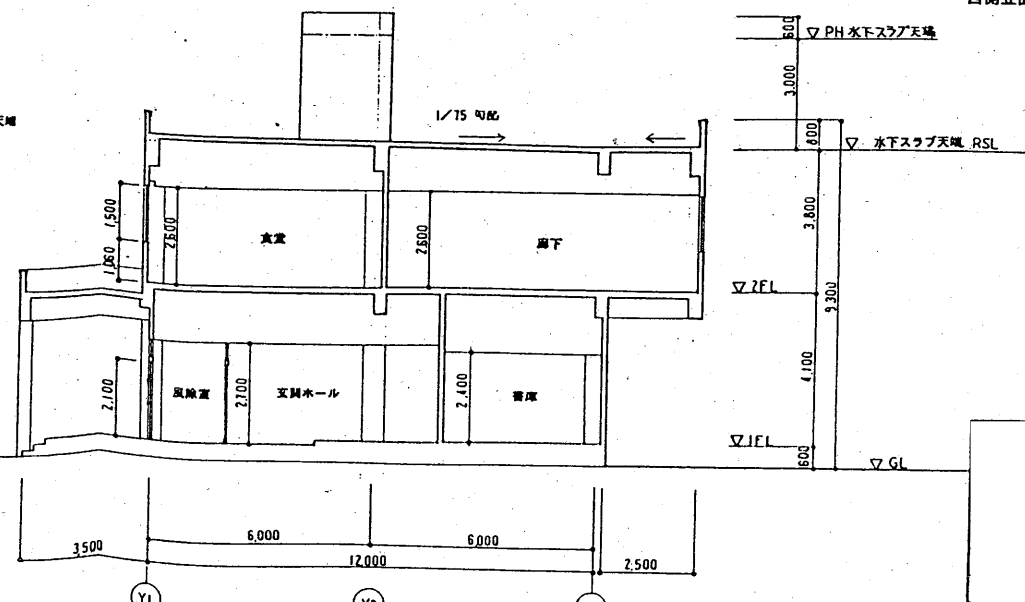
北側立面図



西側立面図



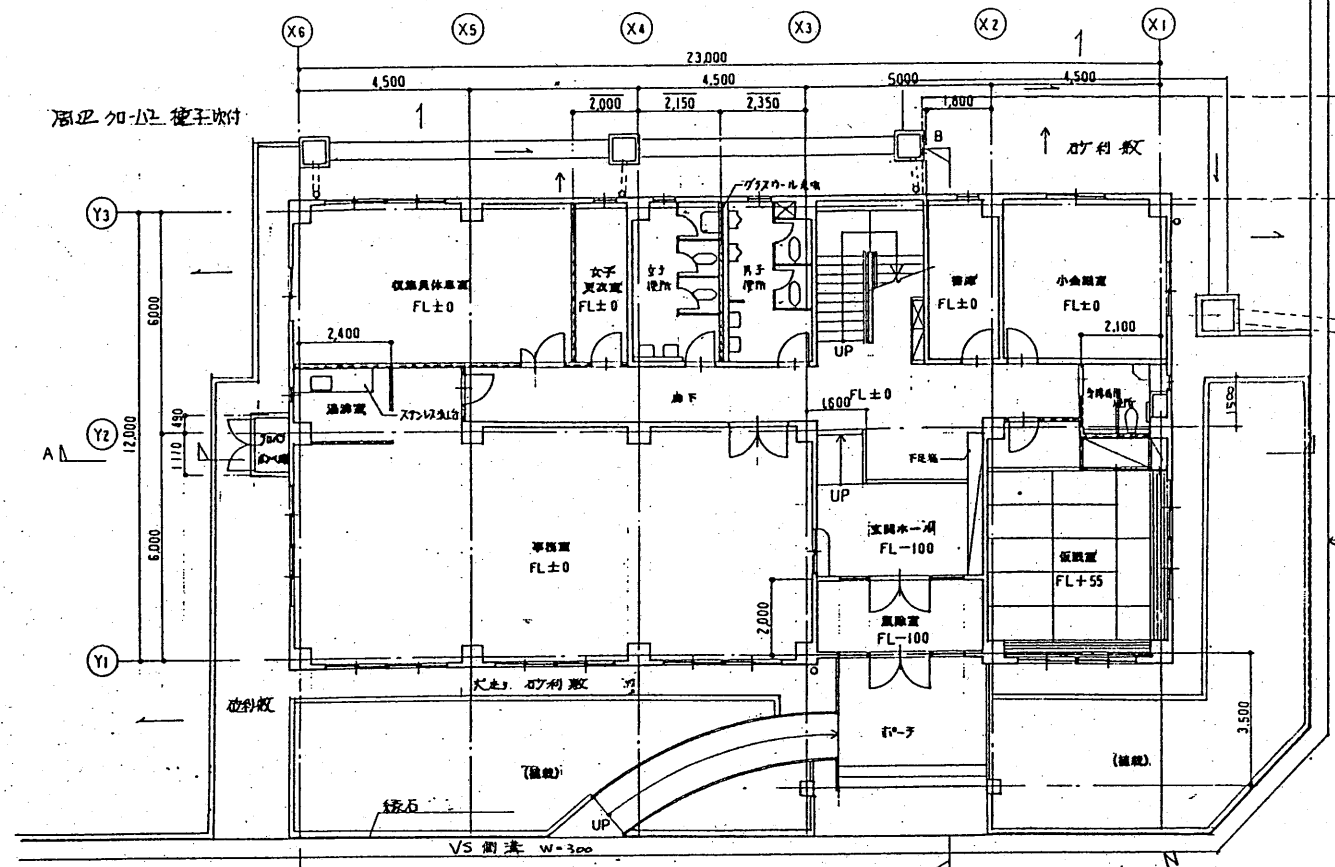
A~A断面図



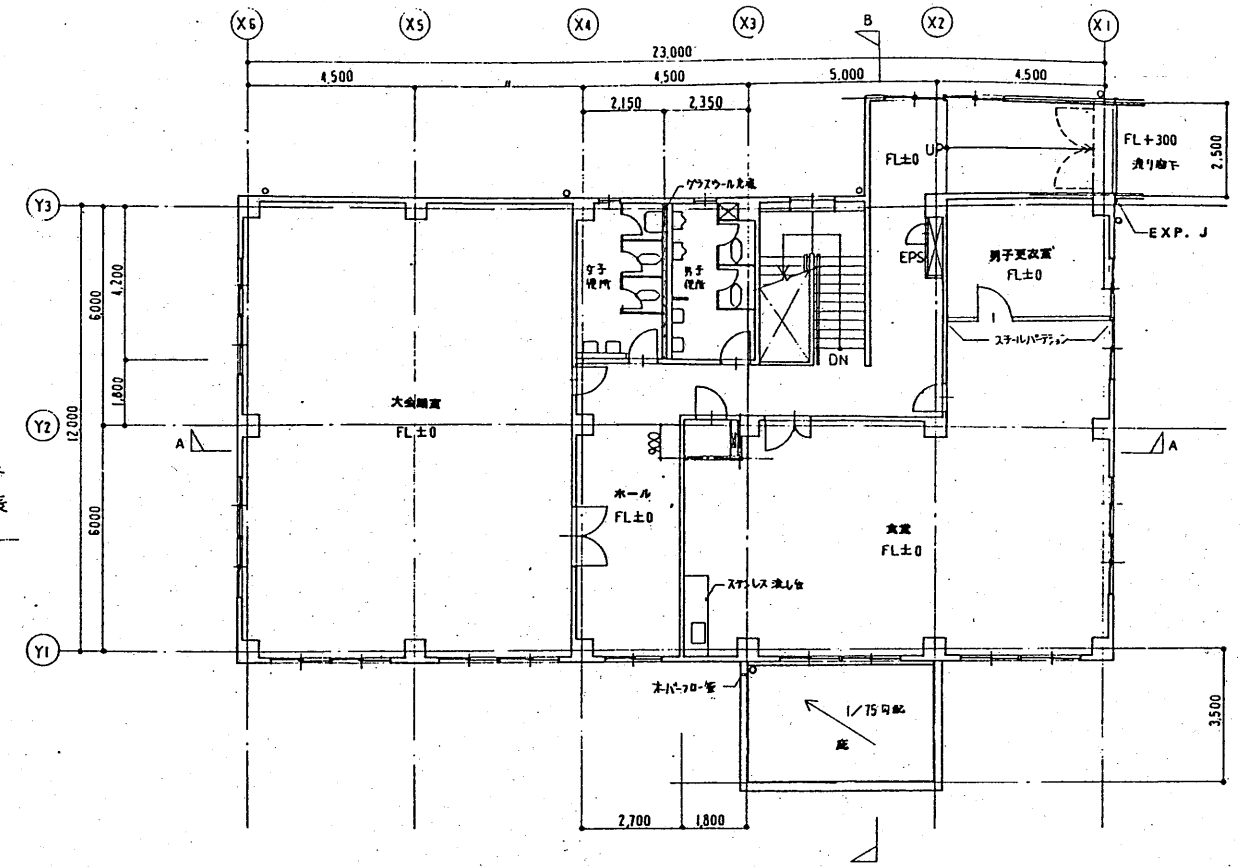
B~B断面図

上越環境建設組合			
(仮称)上越環境建設組合 ごみ処理施設(焼却炉)建設工事			
立断面図			
尺寸	第 1 号	棟図番号	管理棟
図面番号			
A-76			△
出図年月日		製図番号	

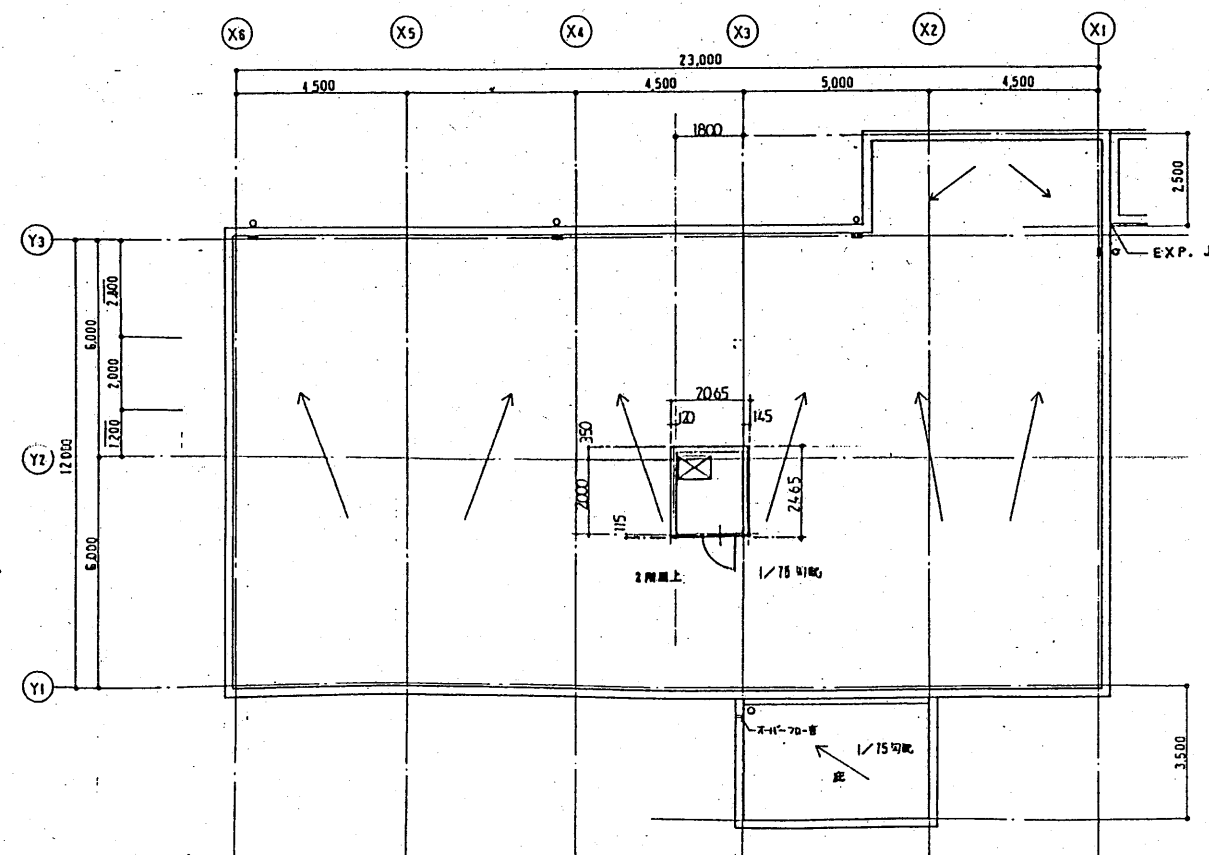
HEE-NETWORK A



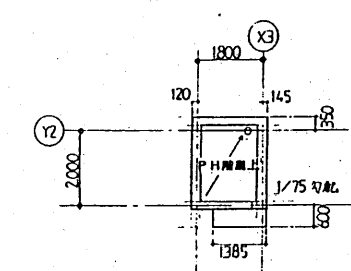
1階平面図



2階平面図

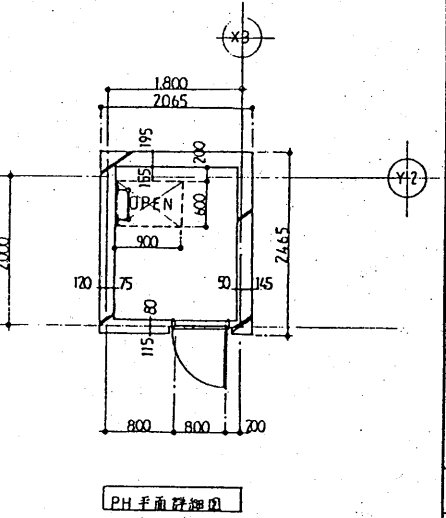
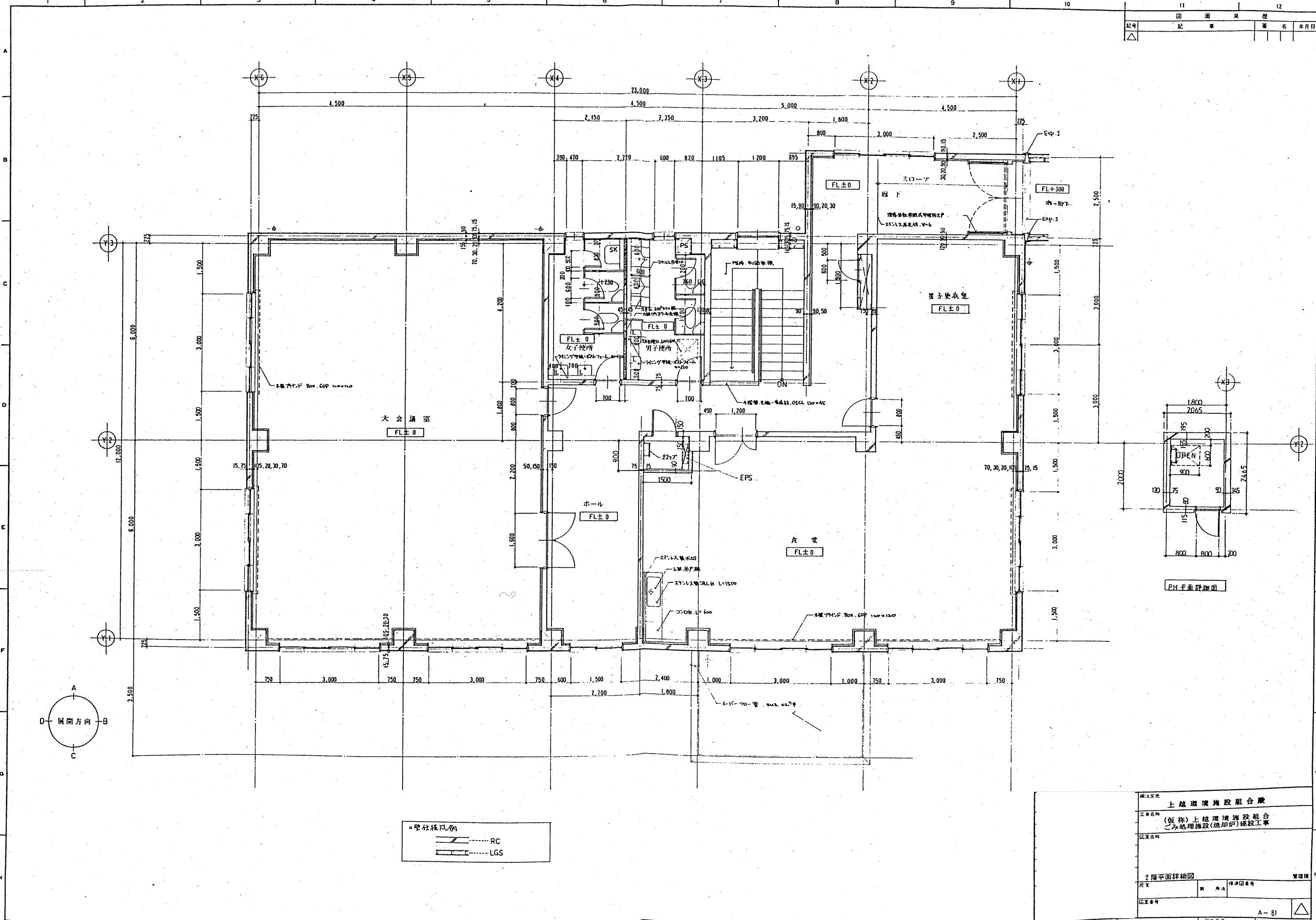


PH階平面図・屋根伏図



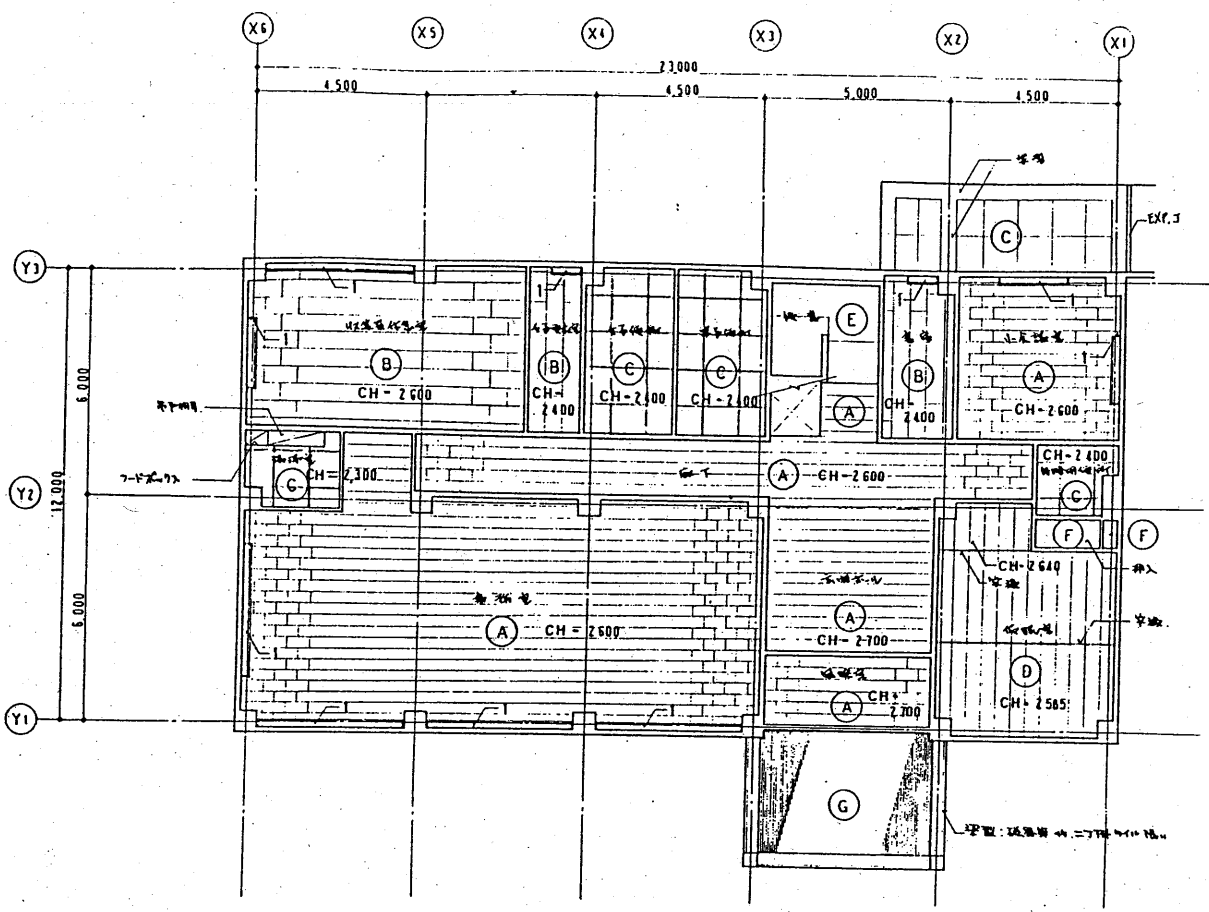
〈凡例〉
 〰〰〰 コンクリート
 〰〰〰 軽量鉄骨構造

発注先	上越環境建設組合		
工事名称	(仮称)上越環境建設組合 ごみ処理施設(焼却炉)建設工事		
図面名称	平面図・屋根伏図		
図面番号	尺法	縮尺	管理棟
出図年月日	図面番号	管理棟	A-15

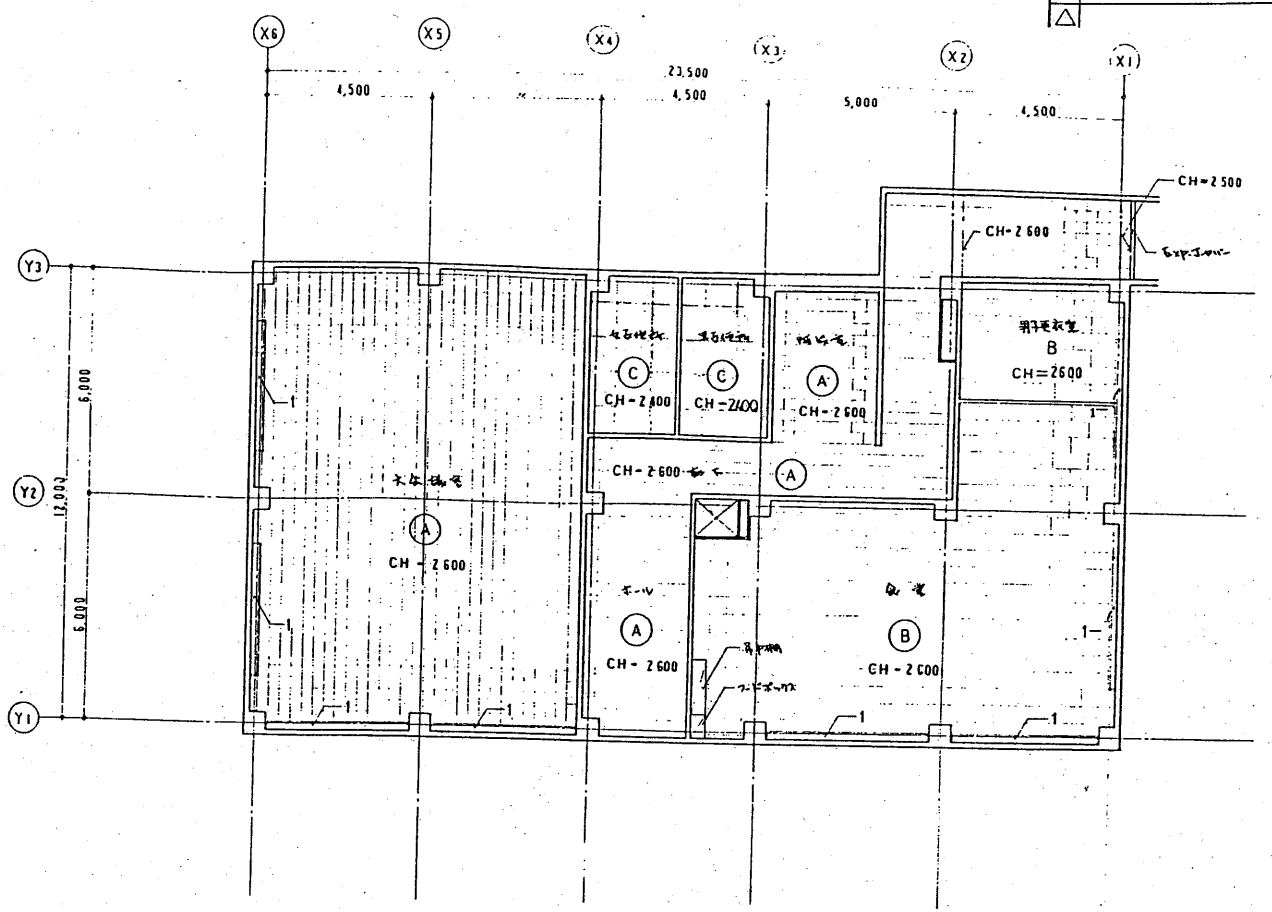


○ 壁柱様式例
 ——— RC
 ——— LGS

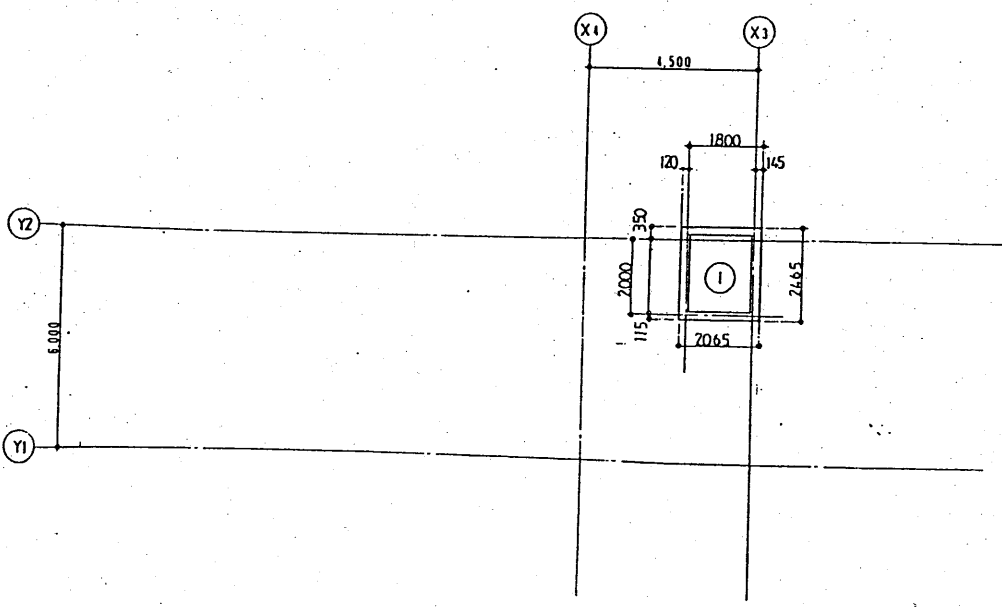
設計者	上越環境施設組合 監		
工事名称	(仮称)上越環境施設組合 ごみ処理施設(焼却炉)建設工事		
図案名称	2階平面詳細図		
尺貫	1/50	標準図番号	管理棟
図案番号		出図年月日	A-81
		管理番号	△



1階天井伏図



2階天井伏図

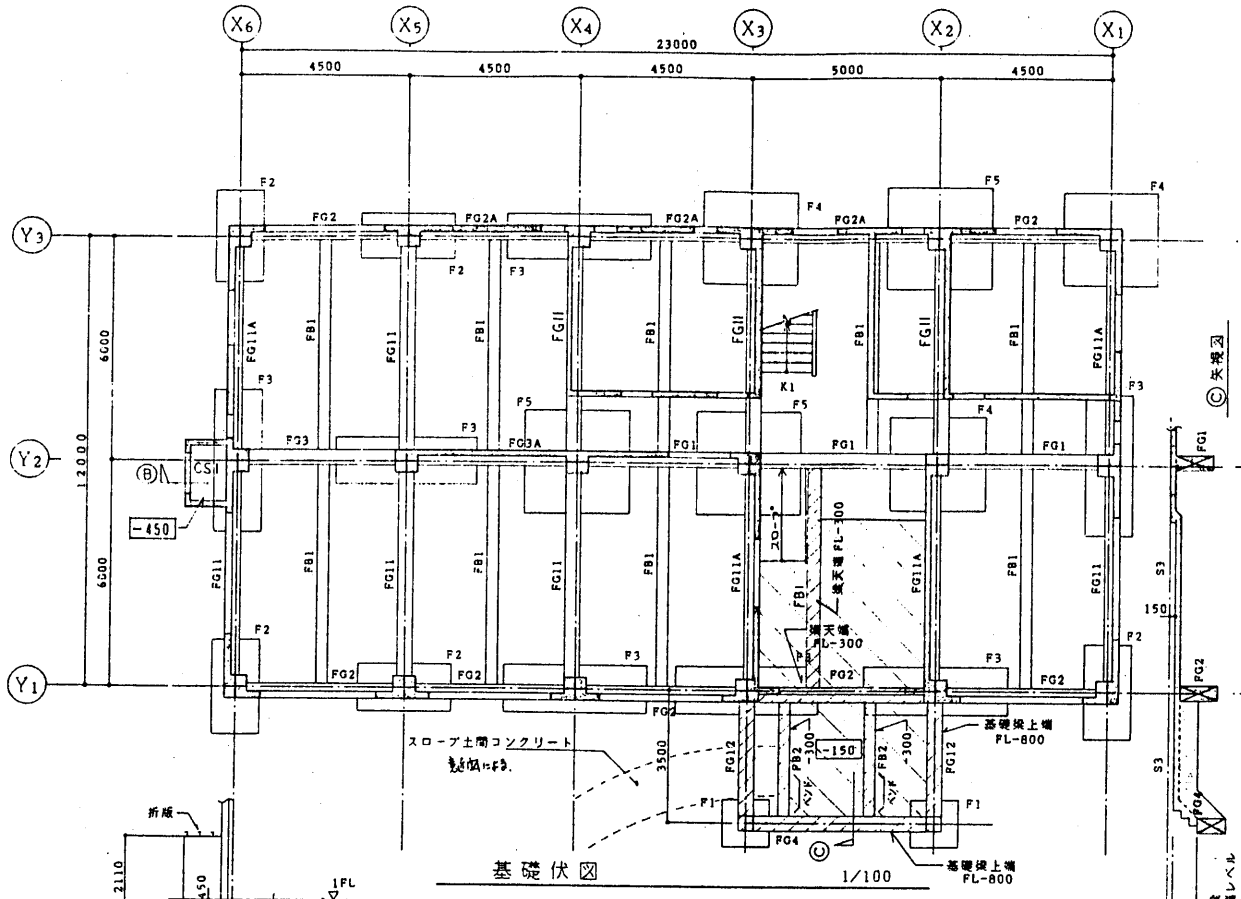


PH天井伏図

符号	仕上
(A)	電機機器の設置 1000x1000
(B)	換気機の設置
(C)	空調機の設置
(D)	換気機の設置
(E)	換気機の設置
(F)	換気機の設置
(G)	換気機の設置
(H)	換気機の設置
(I)	換気機の設置
1	換気機の設置
☑	換気機の設置

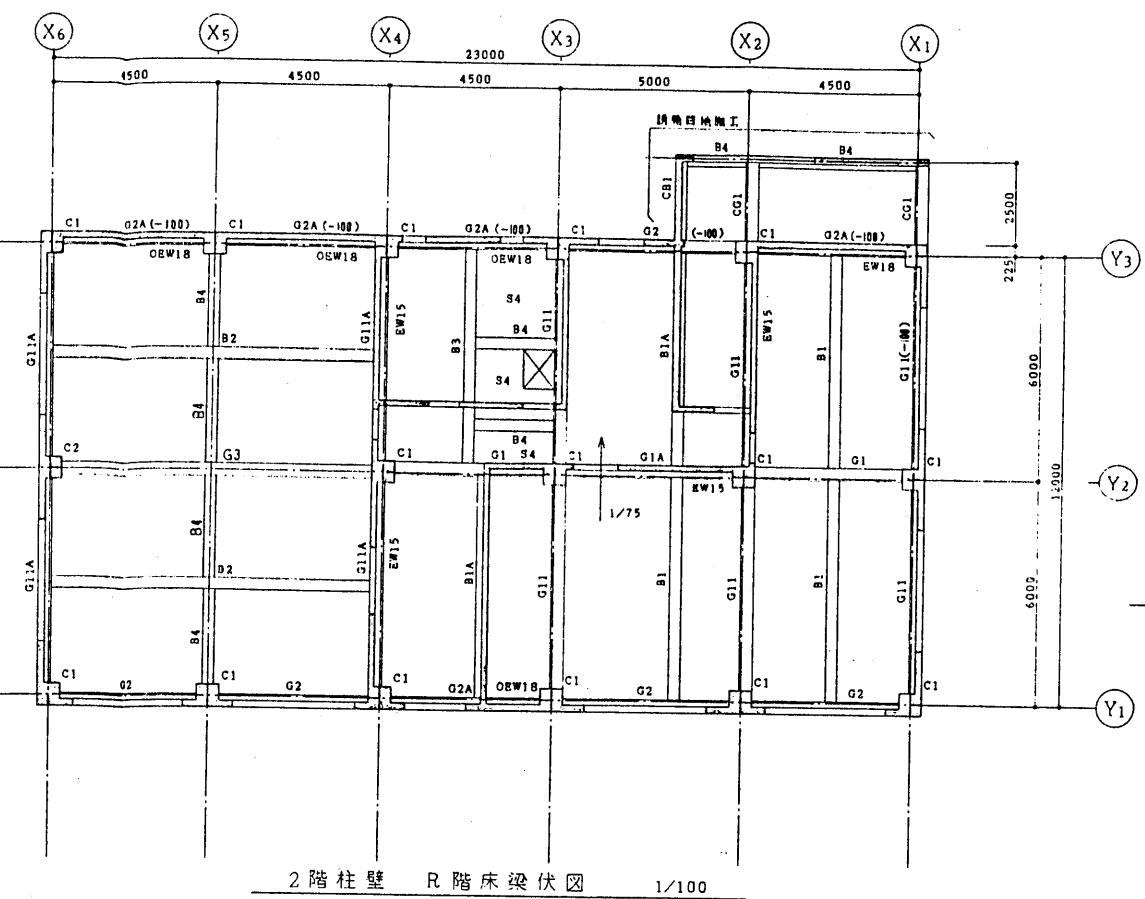
上越環境施設組合 建設			
(仮称)上越環境施設組合			
ごみ処理施設(焼却炉)建設工事			
天井伏図			
図面番号	図面番号	図面番号	図面番号
A-27			△
5	出図年月日	図面番号	

図面	基礎	階	11	12
記号	記号	署名	年月日	
△	基礎		94.6	



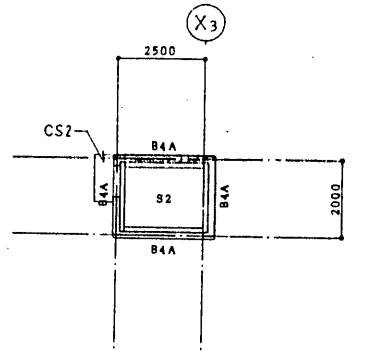
基礎伏図 1/100

- 特記外は下記に依る
- ・スラブ S3
 - ・内は OL からのスラブ天端レベルを示す
 - ・スラブ天端レベル FL-10
 - ・基礎梁天端レベル FL-150
 - ・フーチング下端レベル GL-1100



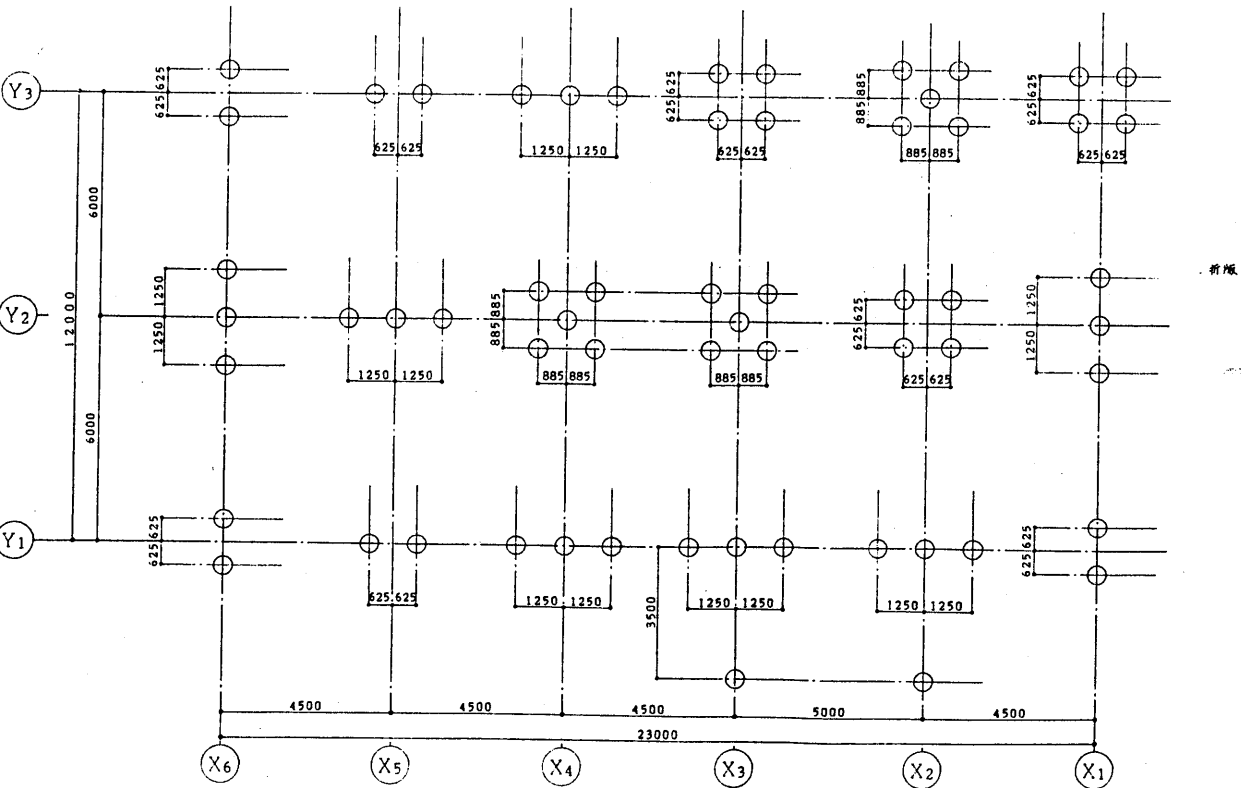
2階柱壁 R階床梁伏図 1/100

- 特記外は下記に依る
- ・スラブ S1
 - ・内は RC 壁を示す 内壁 W15, 外壁 OW18
 - ・スラブ天端レベル FL±0 躯体勾配とする
 - ・梁天端レベル FL-10



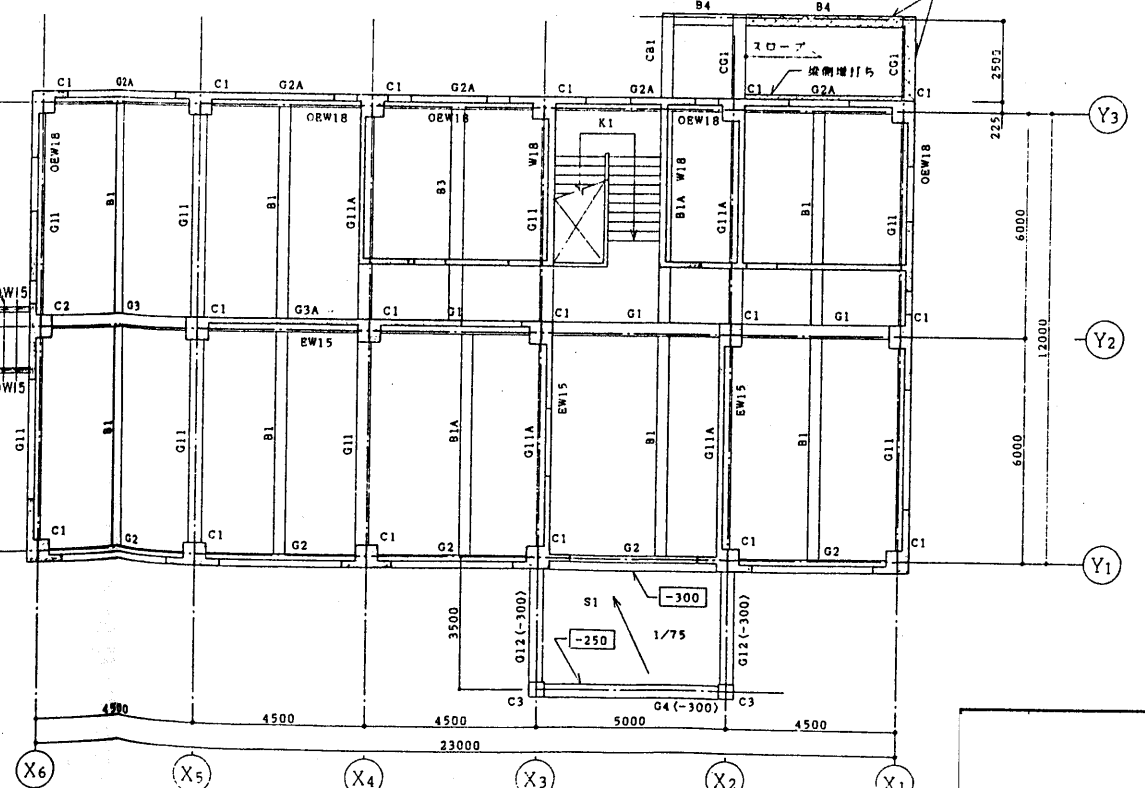
R階柱壁 PHR階床梁伏図 1/100

- 特記外は下記に依る
- ・内は RC 壁を示す 外壁 OW18
 - ・スラブ天端レベル FL±0 躯体勾配
 - ・梁天端レベル FL-10



杭伏図 1/100

- 特記外は下記に依る
- ・杭種 HC-TOP杭 (マニラ杭)
 - ・杭工法 打ち込み工法
 - ・杭頭レベル GL-1000
 - ・杭先端レベル GL-25000 (16.24000) 30.1/4 (12.0 B1 + 12.0 A1) 4.4
- | 記号 | 符号 | 杭径 | 本数/本 |
|----|----|----------|------|
| ○ | P1 | φ440-300 | 60 |



1階柱壁 2階床梁伏図 1/100

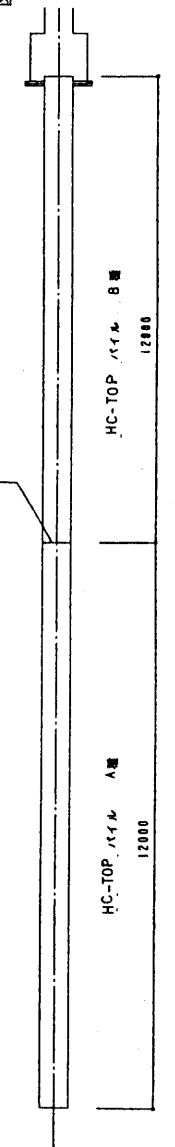
- 特記外は下記に依る
- ・スラブ S3
 - ・内は RC 壁を示す 内壁 W15, 外壁 OW18
 - ・内は FL からのスラブ天端レベルを示す
 - ・内は FL からの梁天端を示す
 - ・スラブ天端レベル FL-10
 - ・梁天端レベル FL-10

測注先	上越環境施設組合 兼
工事名称	(仮称)上越環境施設組合 ごみ処理施設(焼却炉)建設工事
図面名称	(管理棟) 伏図
尺度	1/100
図面番号	C-101
出図年月日	

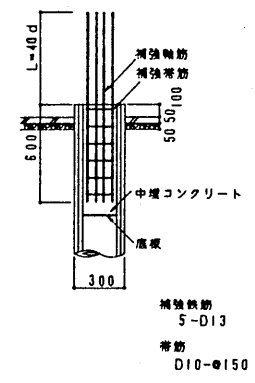
杭リスト

杭種別	HC-TOP 杭	φ440-300
工法	打ち込み工法	
杭先端	GL-25000 (長さ L=24000)	

杭姿図



杭頭処理



基礎梁リスト 1/40

特記外は下記に依る
 ・幅止め筋 D10-□-φ1000
 ・縦コンクリートφ50 数砂りφ50

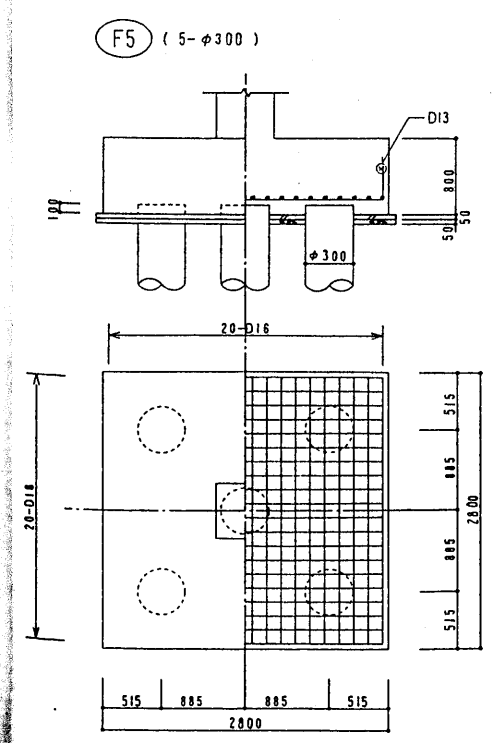
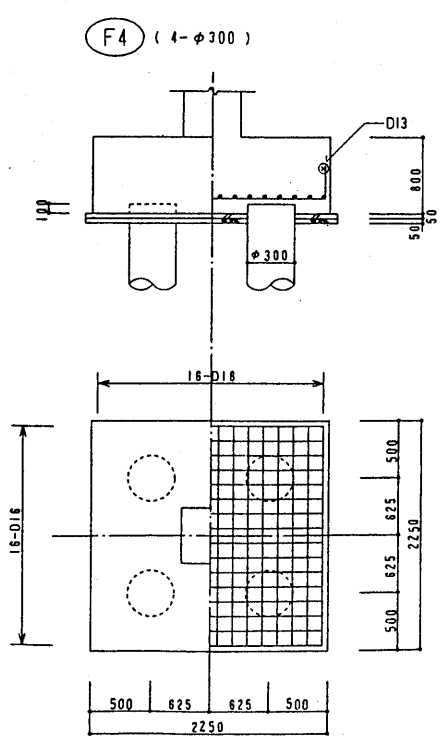
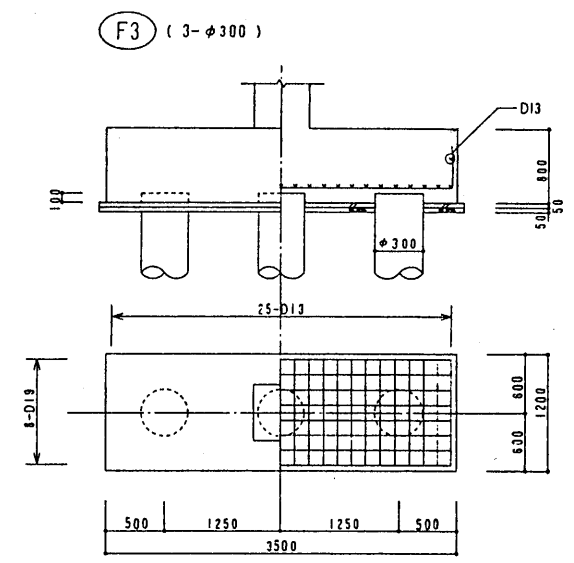
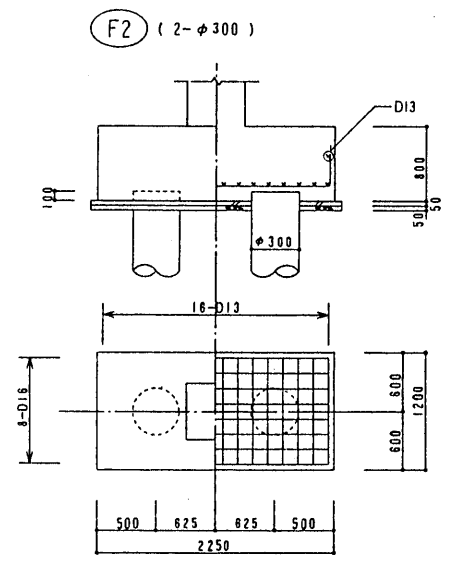
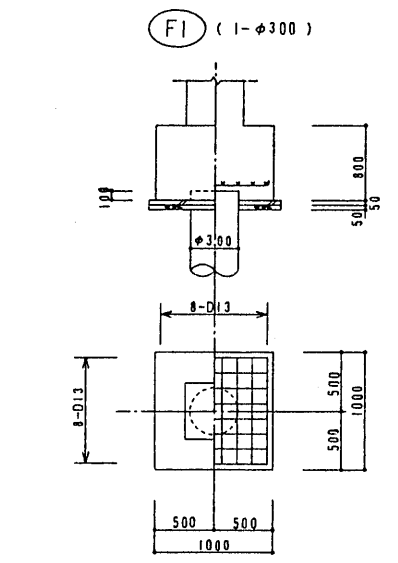
符号	FG1		FG2 (FG2A)		FG3 (FG3A)		FG4	FG11 (FG11A)			FG12
	端部	中央	端部	中央	端部	中央	全断	①③端	中央	②端	全断
断面											
上端筋	5-D22	4-D22	(4)5-D22	4-D22	(4)5-D22	4-D22	4-D22	(4)6-D22	4-D22	4-D22	4-D22
下端筋	5-D22	4-D22	(4)5-D22	4-D22	(4)5-D22	4-D22	4-D22	(4)6-D22	4-D22	4-D22	4-D22
筋筋	D10-□-φ150		D10-□-φ150		D10-□-φ150		D10-□-φ150	D10-□-φ150			D10-□-φ150
腰筋	2X2-D10		2X2-D10		2X2-D10		1X2-D10	2X2-D10			1X2-D10

基礎小梁リスト 1/40

特記外は下記に依る
 ・幅止め筋 D10-□-φ1000
 ・縦コンクリートφ50 数砂りφ50

符号	FB1			FB2
	外端	中央	内端	全断面
断面				
上端筋	3-D22	2-D22	4-D22	3-D22
下端筋	2-D22	3-D22	2-D22	3-D22
筋筋	D10-□-φ200			D10-□-φ200
腰筋	1X2-D10			-

基礎リスト 1/40



製法元	上越環境施設組合		
工業名称	(仮称)上越環境施設組合 ごみ処理施設(焼却炉)建設工事		
図面名称	(管理棟) 杭・基礎・基礎梁リスト		
尺度	1/40	製	角法
図面番号	C-103		標準図番号
出図年月日		製図者	