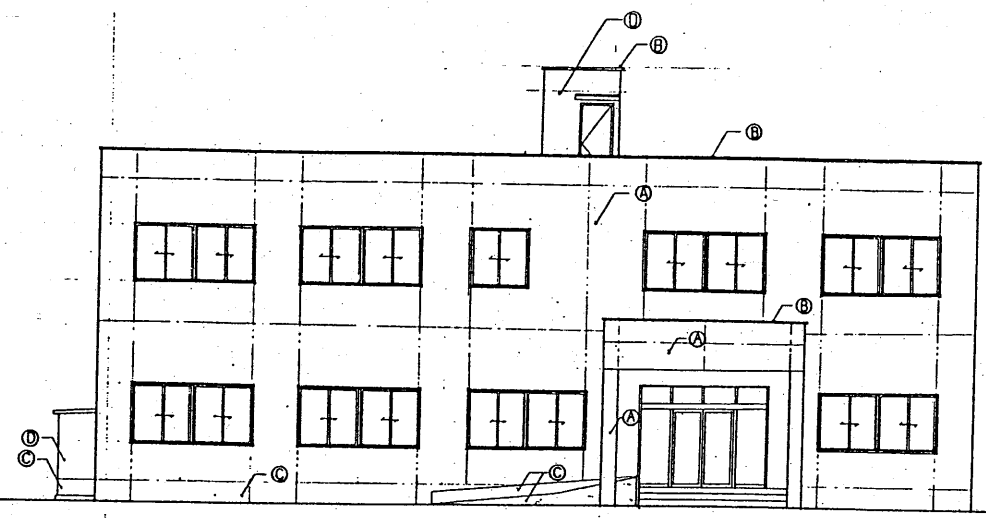


図面	採	歴
記号	記事	年月日
△		

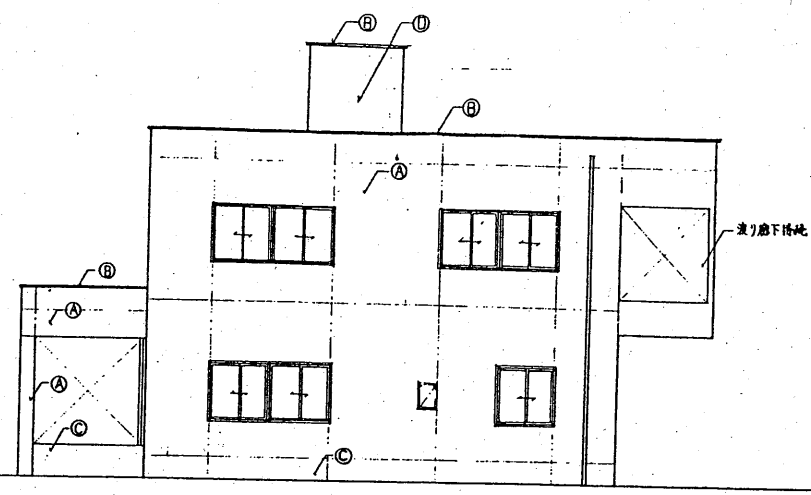
凡例

記号	説明
Ⓐ	磁器質タイル45×25丁
Ⓑ	アルミ既製品 (アルマイト色)
Ⓒ	コンクリート打放し補修
Ⓓ	アクリル系吸付タイル

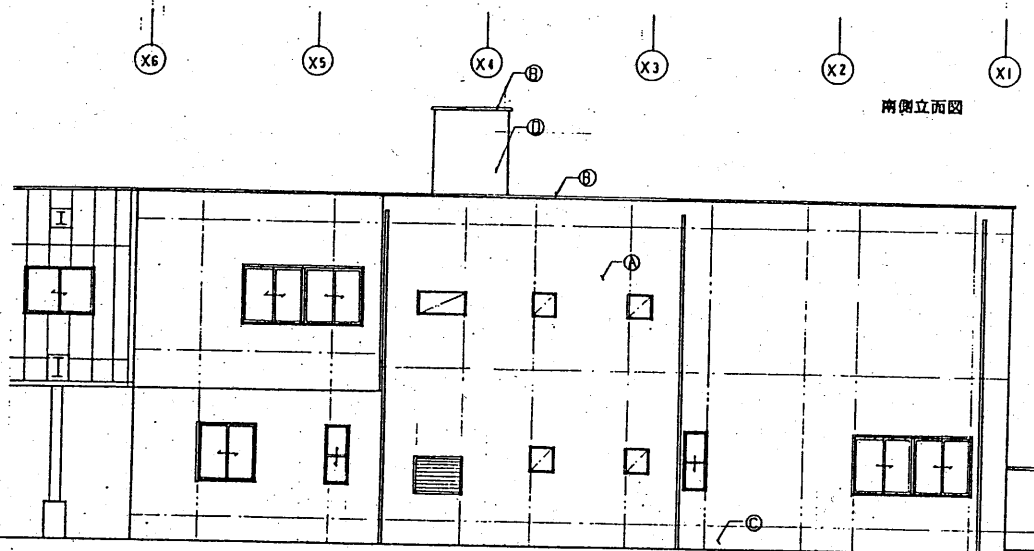
打継目線
 隅角目線



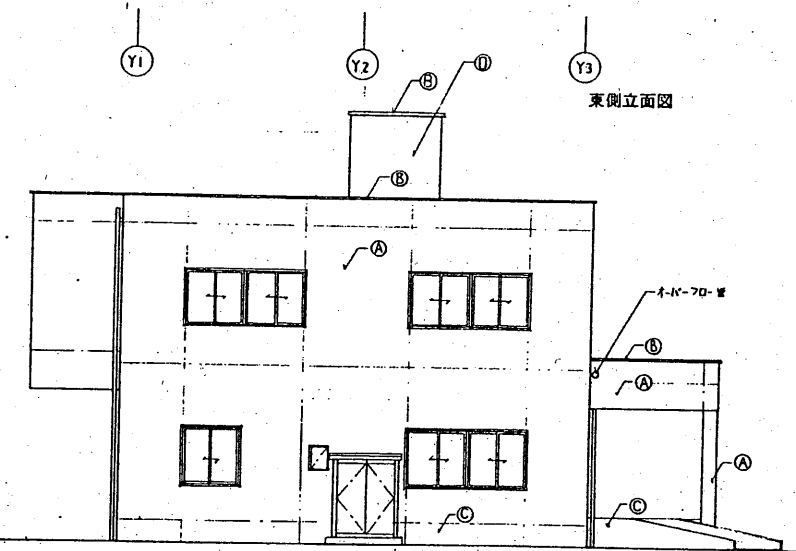
南側立面図



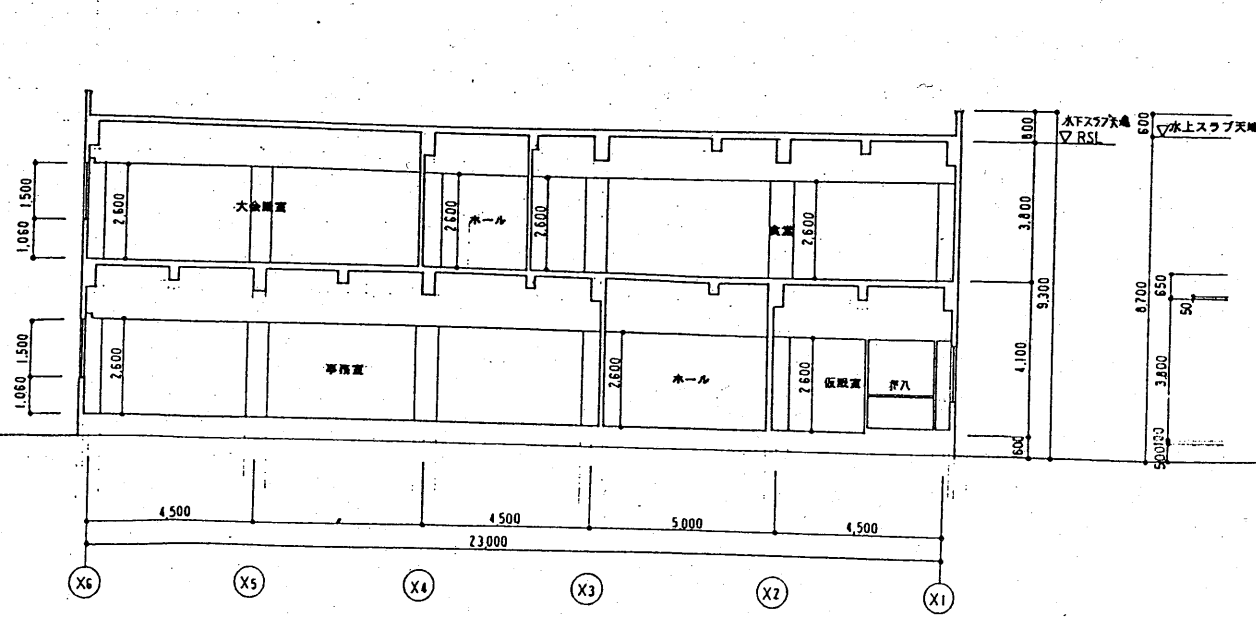
東側立面図



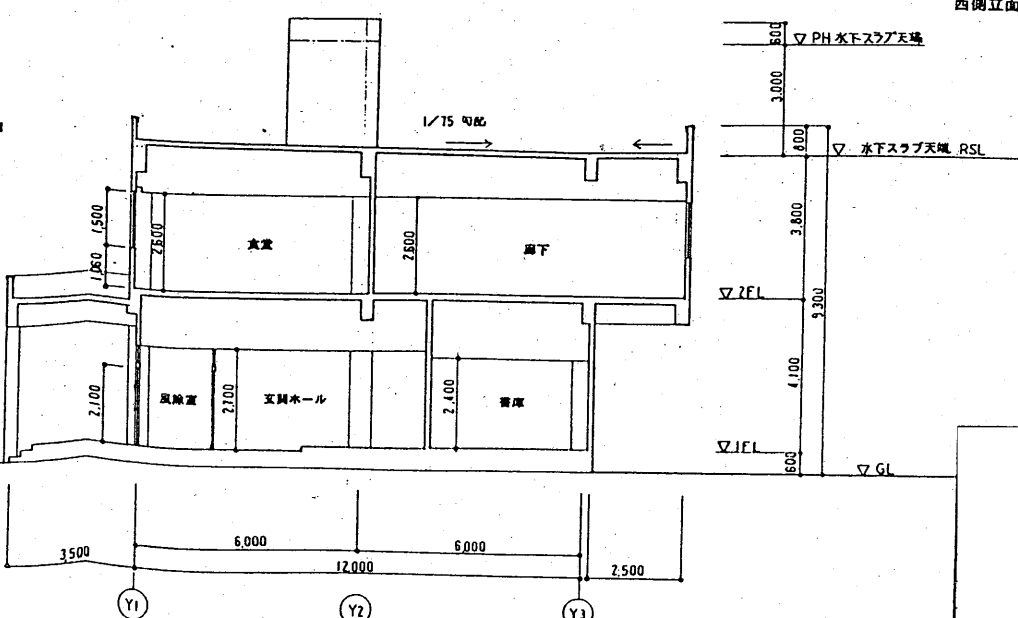
北側立面図



西側立面図



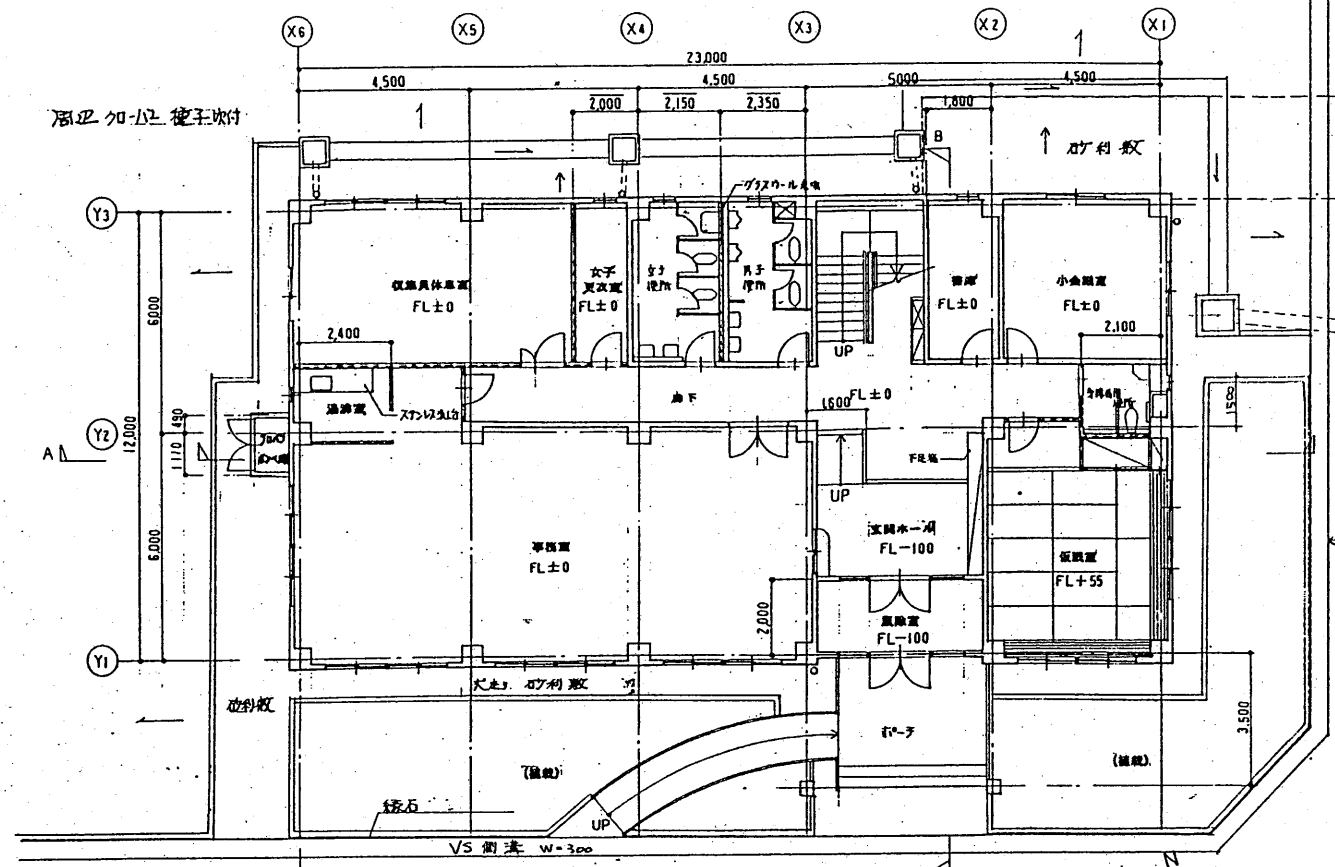
A~A断面図



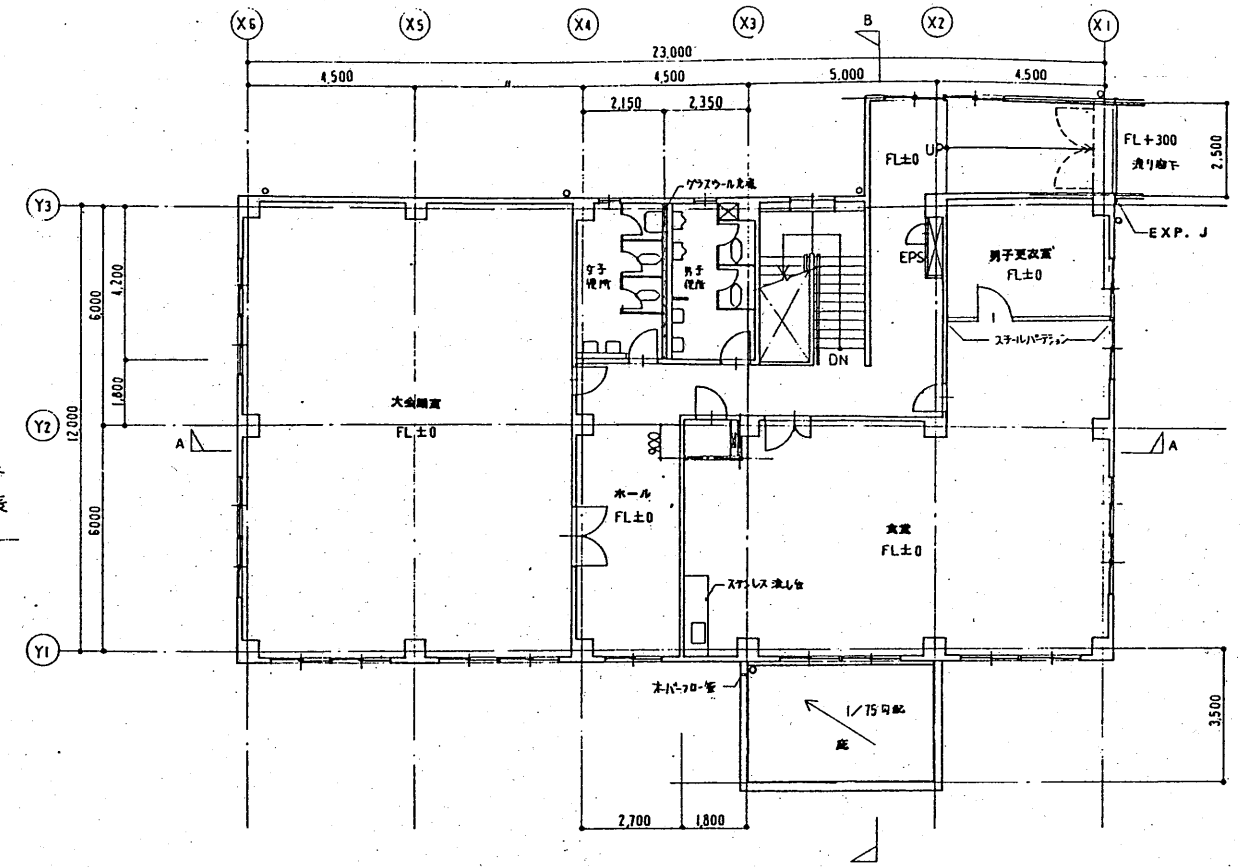
B~B断面図

上越環境建設組合 監理棟	
(仮称)上越環境建設組合 ごみ処理施設(焼却炉)建設工事	
立立面図・断面図	
図面名称	管理棟
尺度	1/75 縮尺
図面番号	A-76
出図年月日	
監理番号	

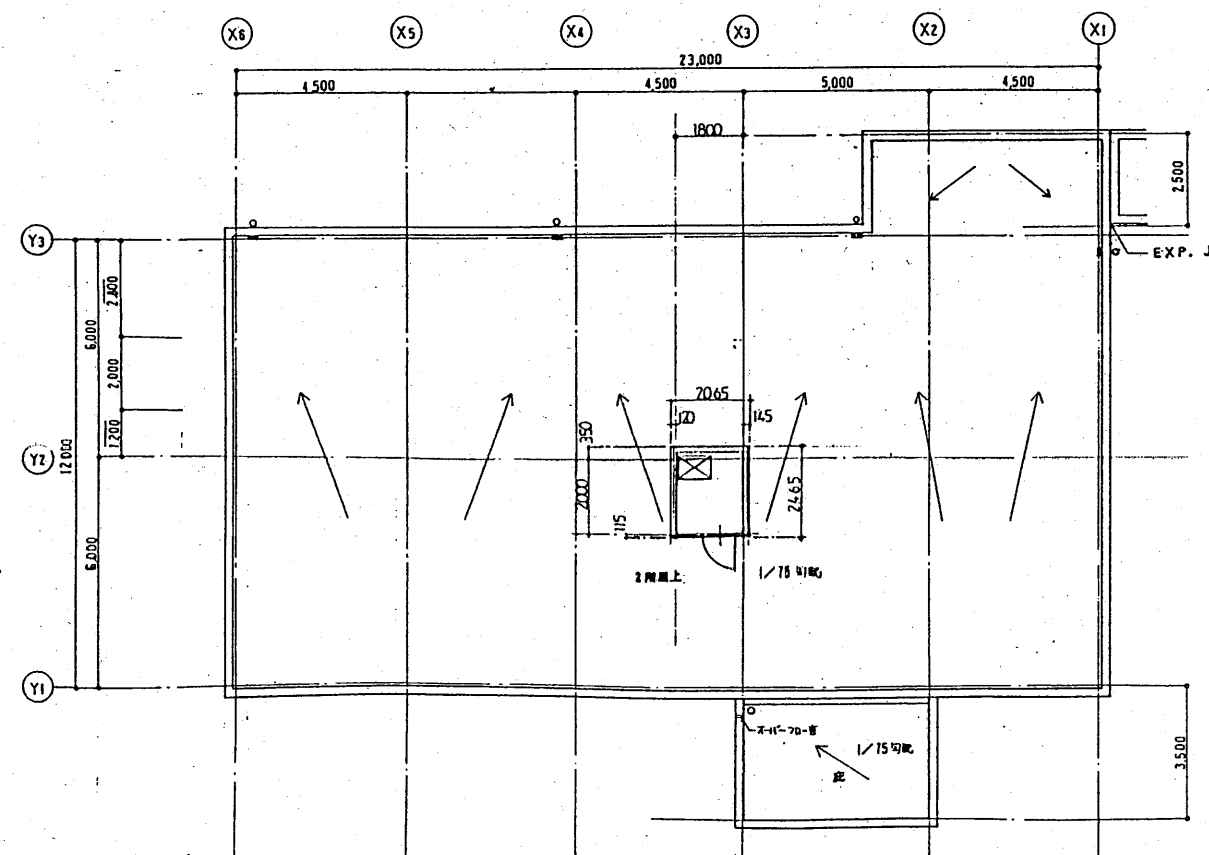
HEE NISHIDA & CO.



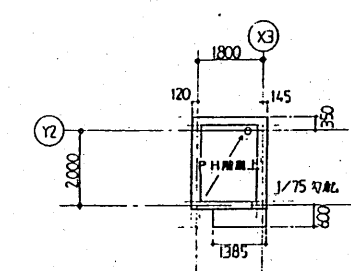
1階平面図



2階平面図

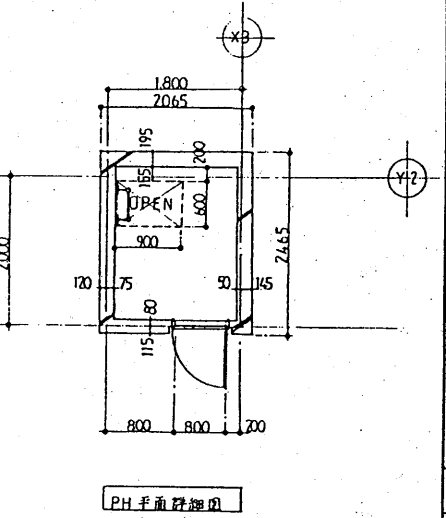
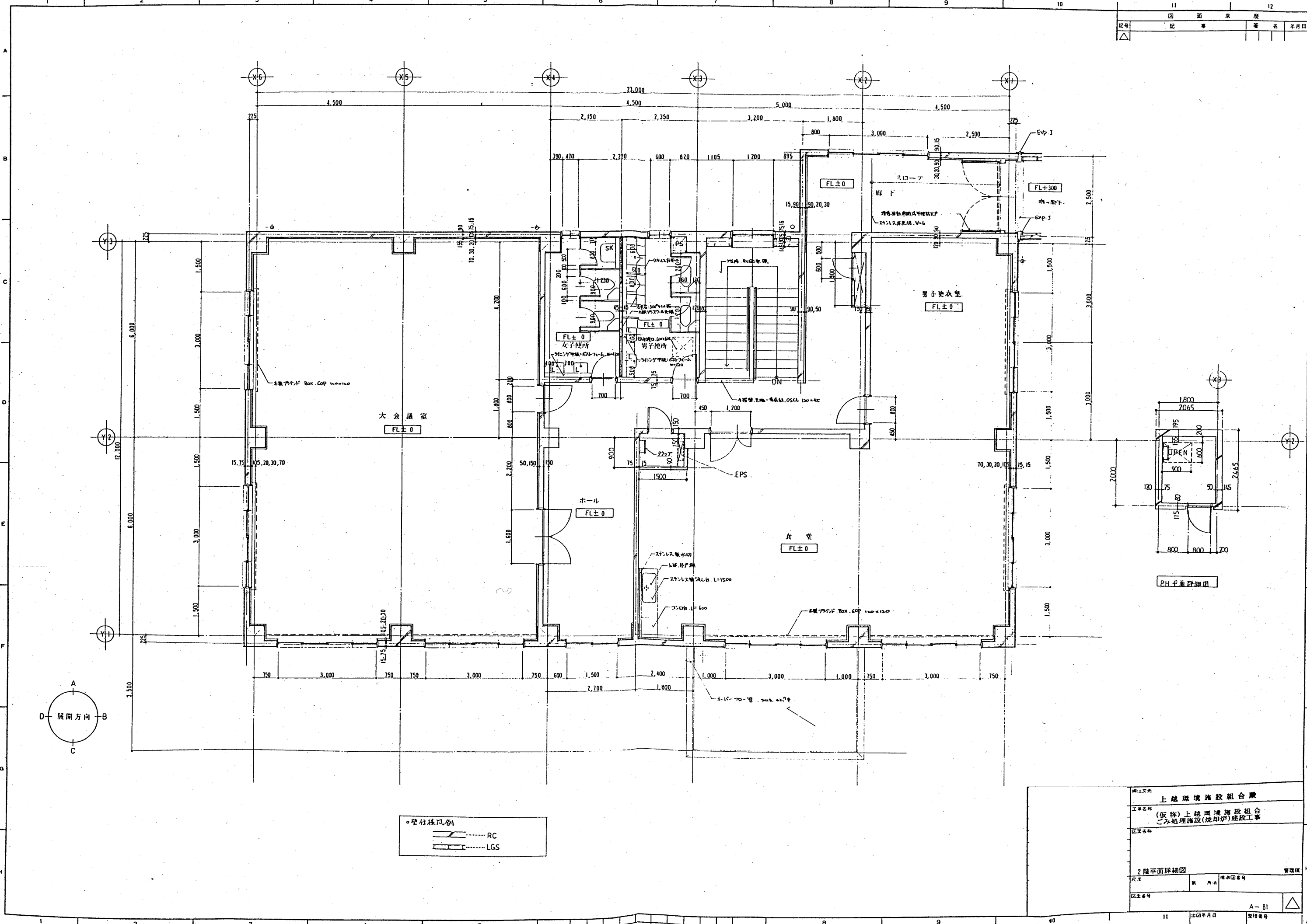


PH階平面図・屋根伏図



〈凡例〉
 ≡≡≡ コンクリート
 ≡≡≡≡≡ 軽量鉄骨構造

発注先	上越環境建設組合		
工事名称	(仮称)上越環境建設組合 ごみ処理施設(焼却炉)建設工事		
図面名称	平面図・屋根伏図		
尺寸	1/50	縮尺	縮尺
図面番号	A-75	出図年月日	

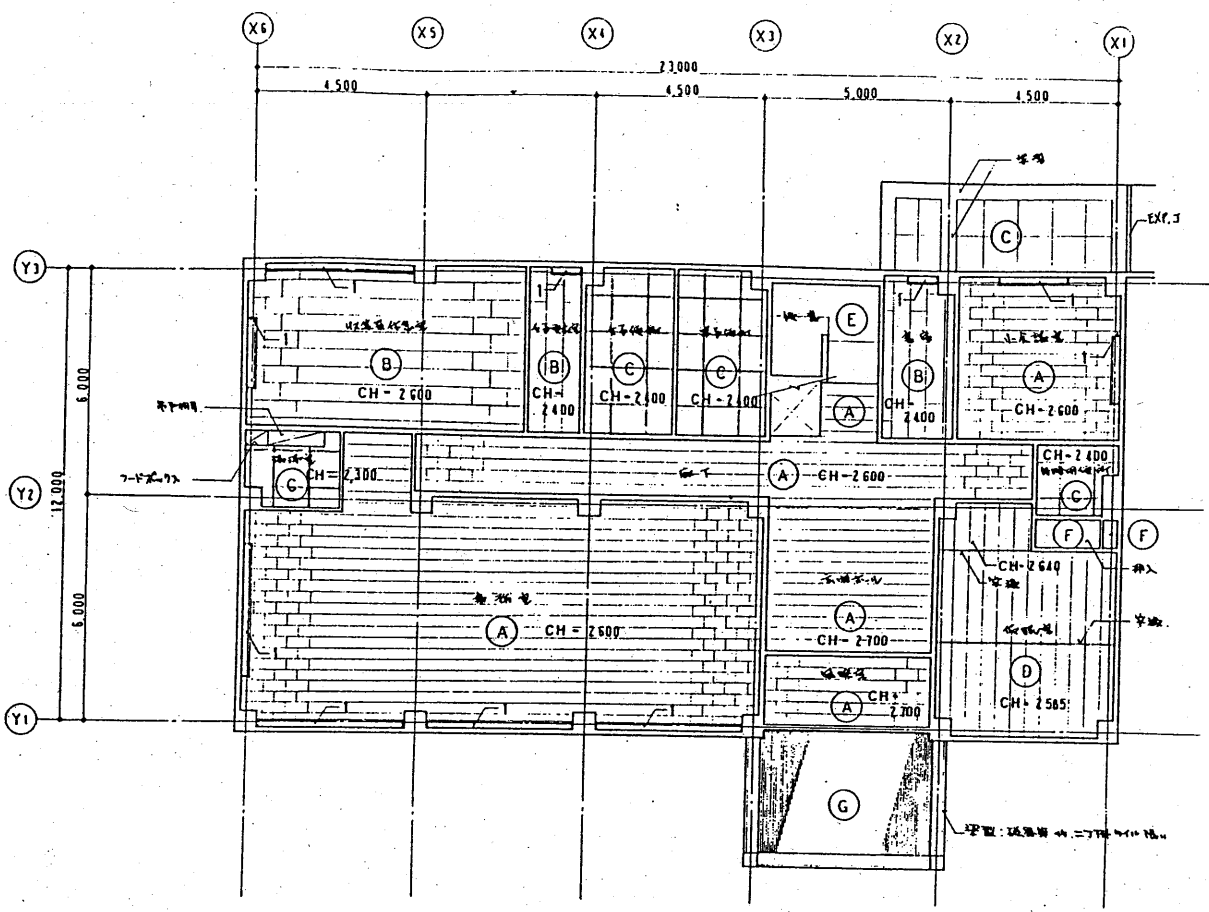


● 壁柱様式例

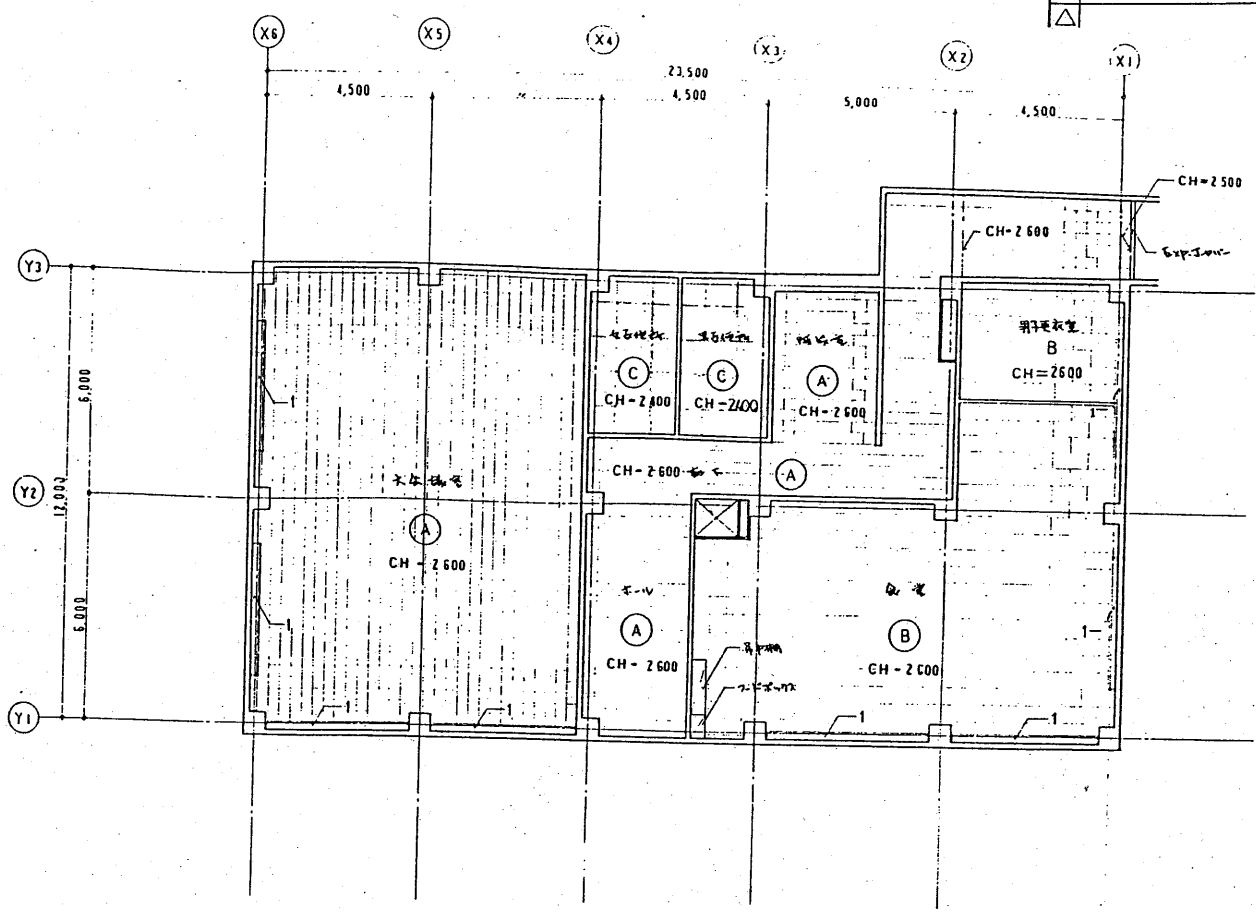
RC

LGS

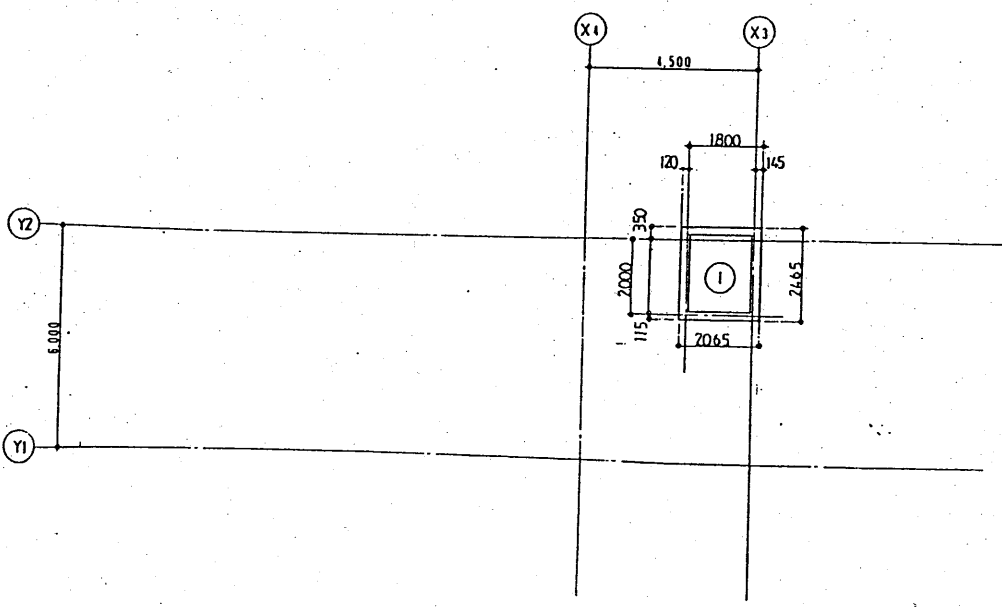
設計者	上越環境施設組合 監		
工事名称	(仮称)上越環境施設組合 ごみ処理施設(焼却炉)建設工事		
図面名称	2階平面詳細図		
尺貫	縮尺	棟名	管理棟
図面番号	A-81	出図年月日	管理番号



1階天井伏図



2階天井伏図



PH天井伏図

符号	仕上
(A)	電線管敷設のり 100φ埋込み下地
(B)	仕上り用石膏ボード
(C)	防音用グラスウール 100mm厚
(D)	防音用グラスウール 100mm厚
(E)	防音用グラスウール
(F)	防音用グラスウール
(G)	防音用グラスウール (2次防音用)
(H)	防音用グラスウール
(I)	防音用グラスウール (現場見立) (防音用)
1	石膏ボード 600x600 100mm厚
☑	石膏ボード 600x600 150mm厚

上越環境施設組合 建設

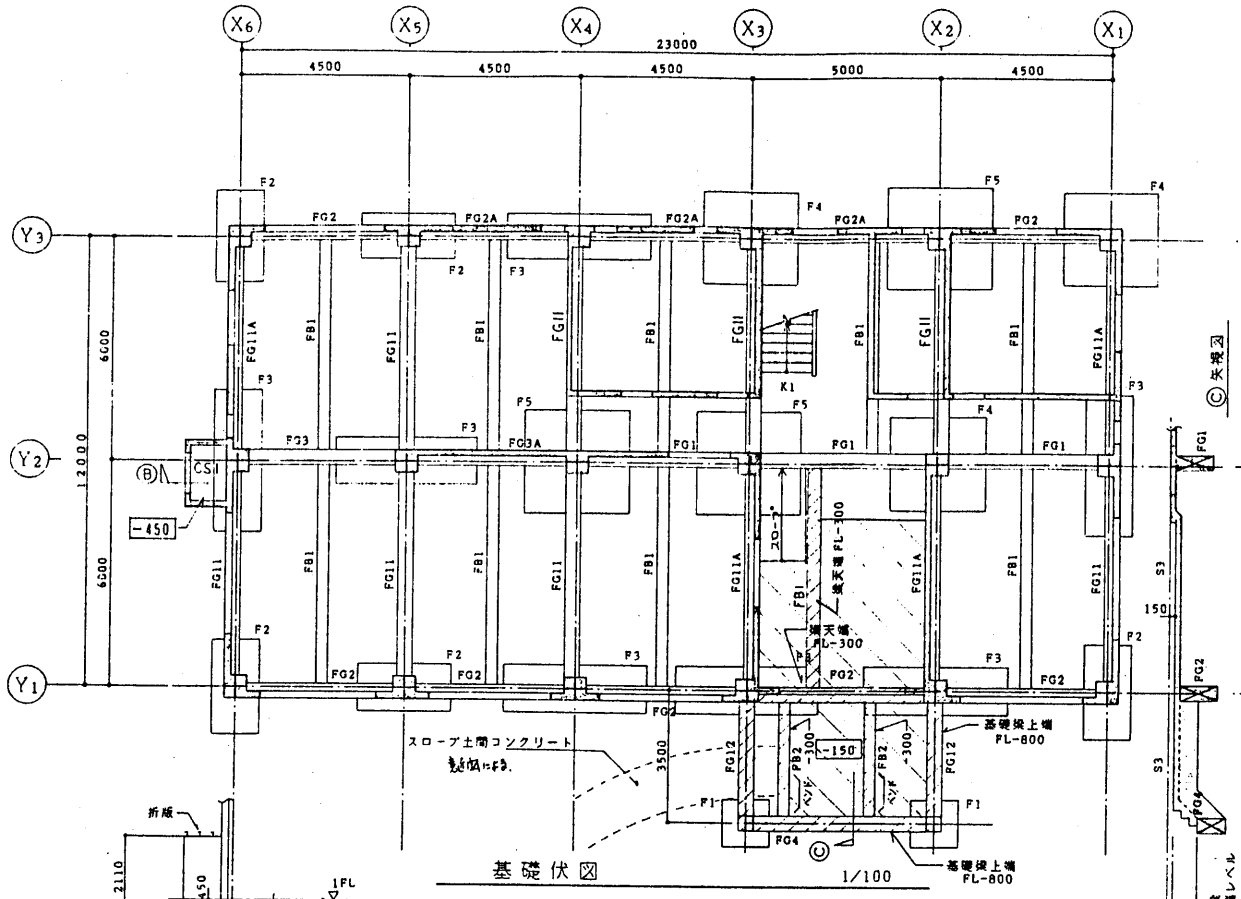
工事名称 (仮称) 上越環境施設組合 2次処理施設(焼却炉)建設工事

天井伏図

図面番号 A-01

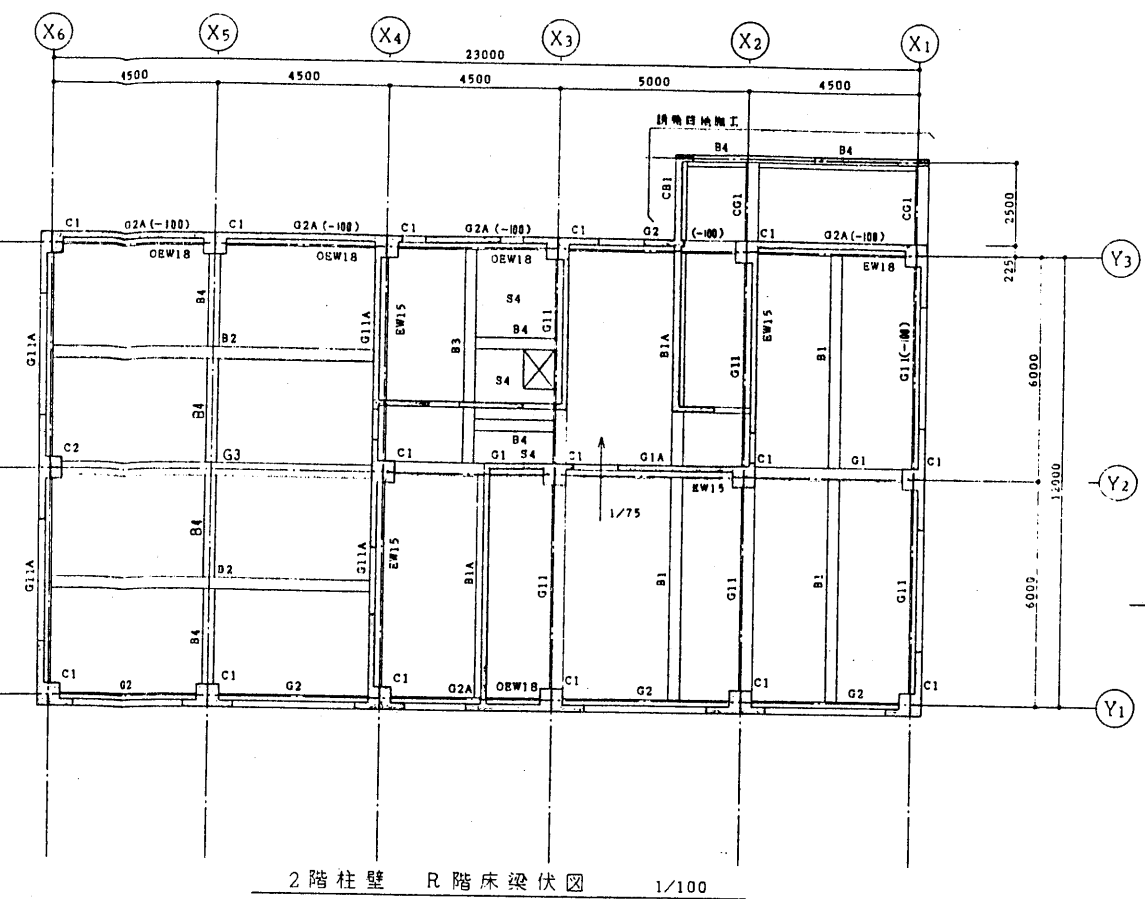
出図年月日

図面番号	11
図名	基礎伏図
設計者	上越環境建設組合
年月日	94.6



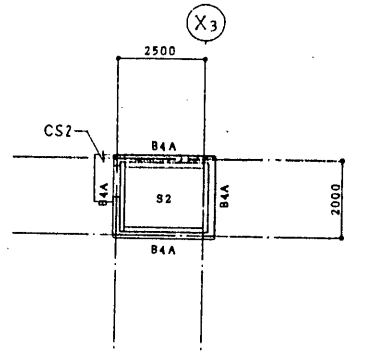
基礎伏図 1/100

- 特記外は下記に依る
- ・スラブ S3
 - ・内は OL からのスラブ天端レベルを示す
 - ・スラブ天端レベル FL-10
 - ・基礎梁天端レベル FL-150
 - ・フーチング下端レベル GL-1100



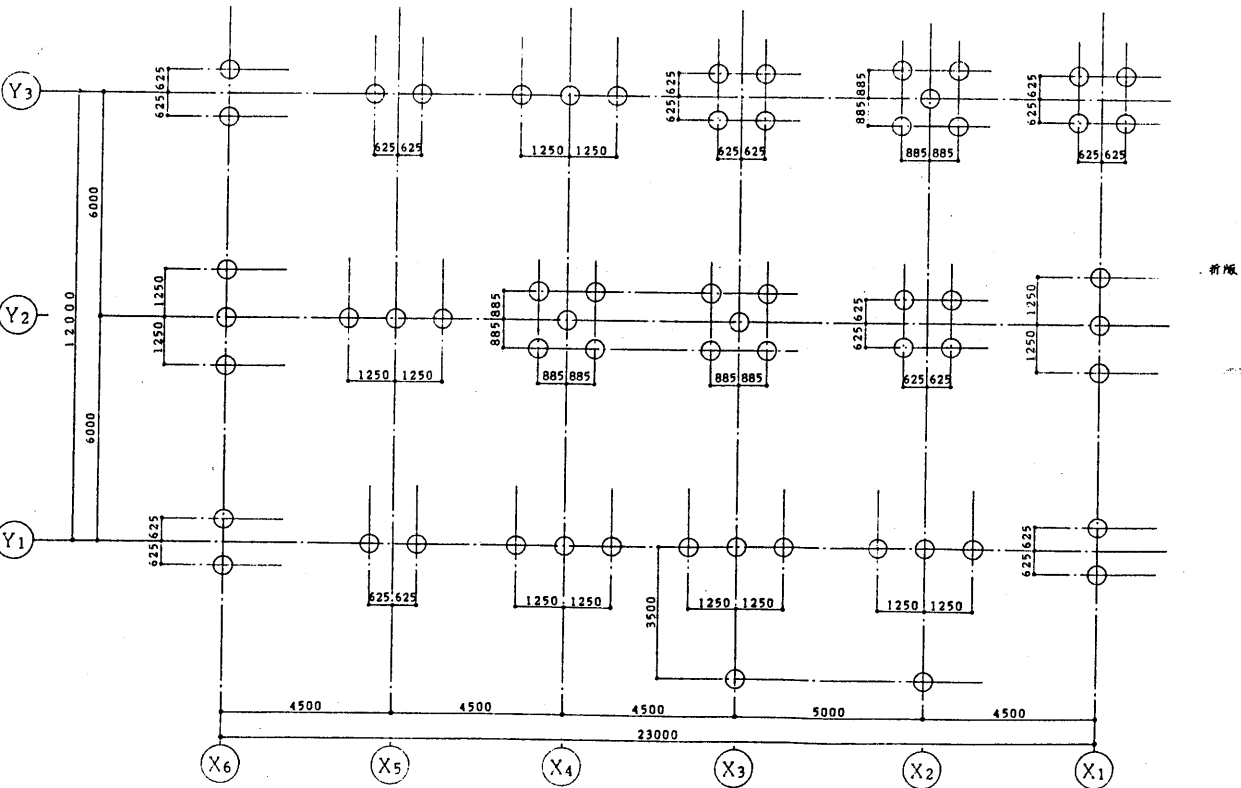
2階柱壁 R階床梁伏図 1/100

- 特記外は下記に依る
- ・スラブ S1
 - ・内は RC 壁を示す 内壁 W15, 外壁 OW18
 - ・スラブ天端レベル FL±0 躯体勾配とする
 - ・梁天端レベル FL-10



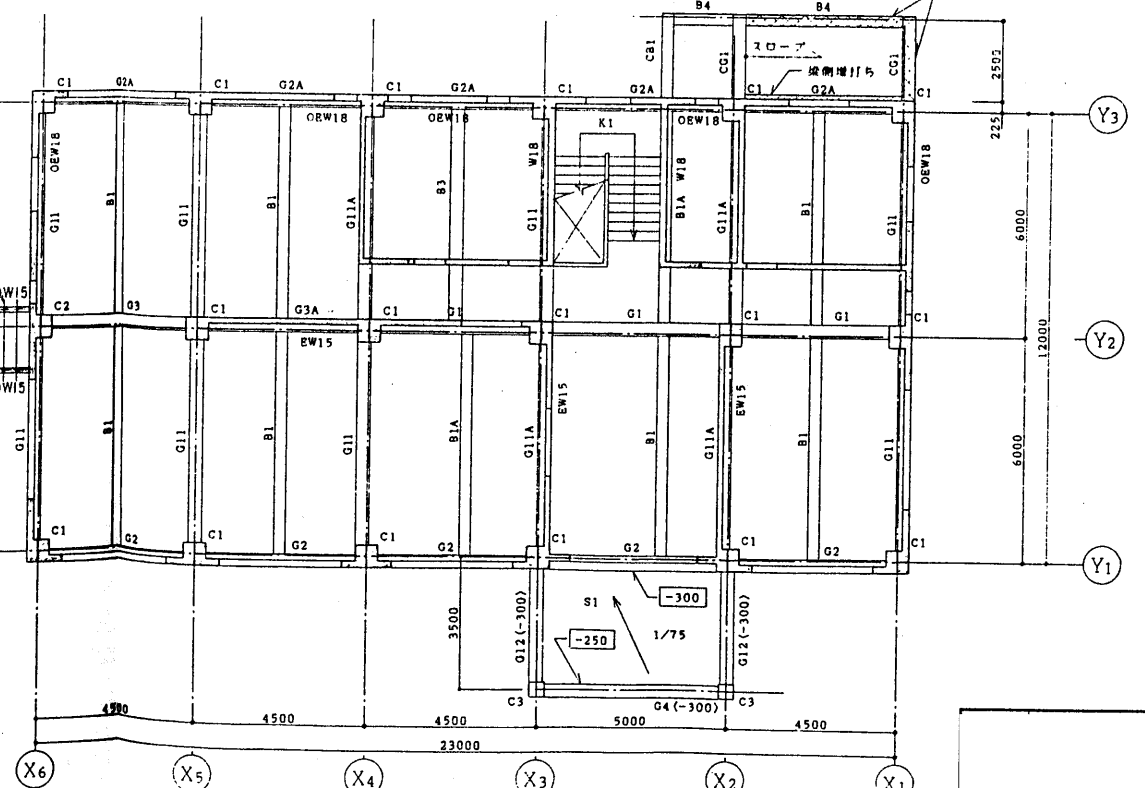
R階柱壁 PHR階床梁伏図 1/100

- 特記外は下記に依る
- ・内は RC 壁を示す 外壁 OW18
 - ・スラブ天端レベル FL±0 躯体勾配
 - ・梁天端レベル FL-10



杭伏図 1/100

- 特記外は下記に依る
- ・杭種 HC-TOP杭 (マニラ杭)
 - ・杭工法 打ち込み工法
 - ・杭頭レベル OL-1000
 - ・杭先レベル GL-25000 (±6.24000) 30.1/φ (12.0 B1φ + 12.0 A1φ)
- | 記号 | 符号 | 杭径 | 本数/本 |
|----|----|----------|------|
| ○ | P1 | φ440-300 | 60 |



1階柱壁 2階床梁伏図 1/100

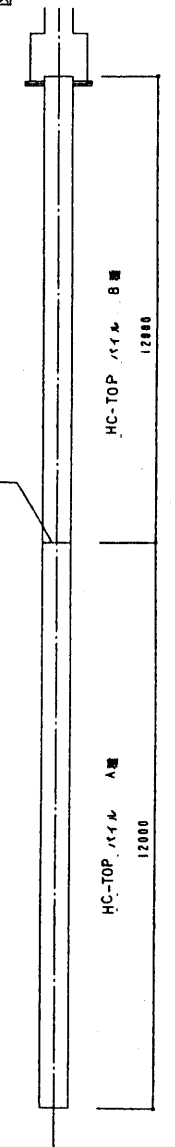
- 特記外は下記に依る
- ・スラブ S3
 - ・内は RC 壁を示す 内壁 W15, 外壁 OW18
 - ・内は FL からのスラブ天端レベルを示す
 - ・内は FL からの梁天端レベルを示す
 - ・スラブ天端レベル FL-10
 - ・梁天端レベル FL-10

測注先	上越環境建設組合
工事名称	(仮称)上越環境建設組合 ごみ処理施設(焼却炉)建設工事
図面名称	(管理棟) 伏図
尺度	1/100
図面番号	C-101
出図年月日	

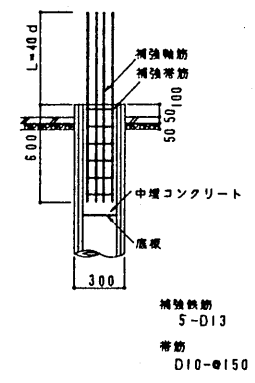
杭リスト

杭種別	HC-TOP 杭	φ440-300
工法	打ち込み工法	
杭先端	GL-25000 (長さ L=24000)	

杭姿図



杭頭処理



基礎梁リスト 1/40

特記外は下記に依る
 ・幅止め筋 D10-φ-φ1000
 ・縦コンクリートφ50 鉄筋φ50

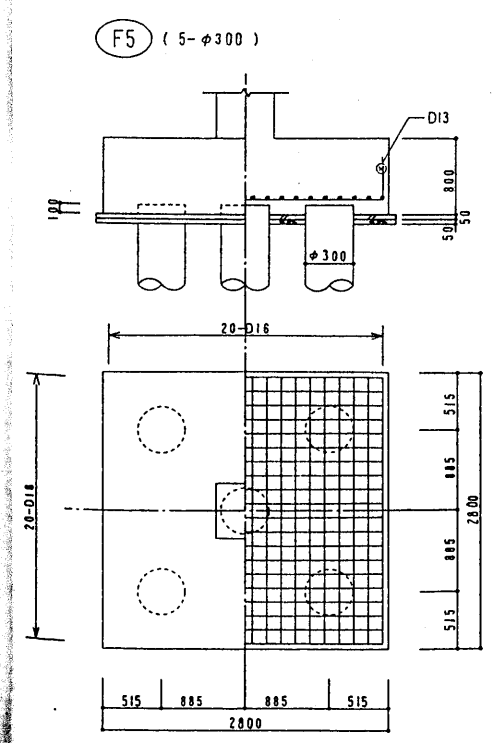
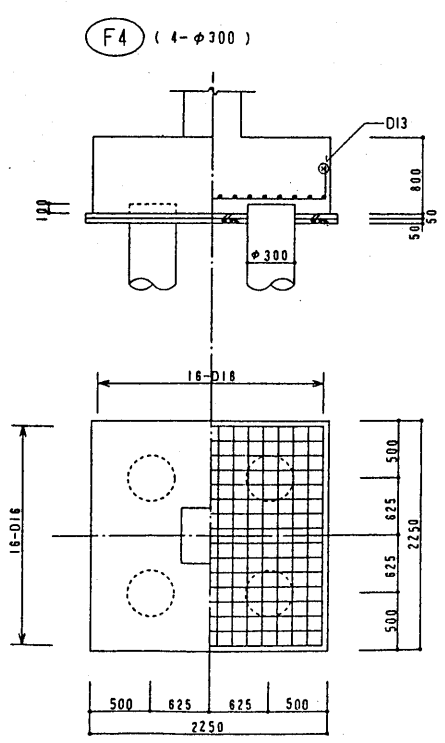
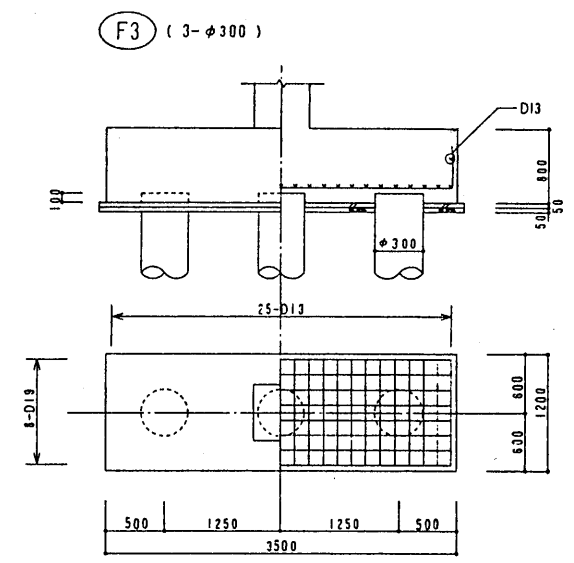
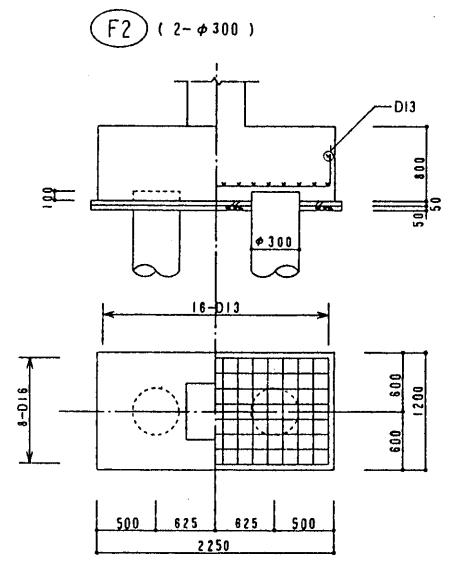
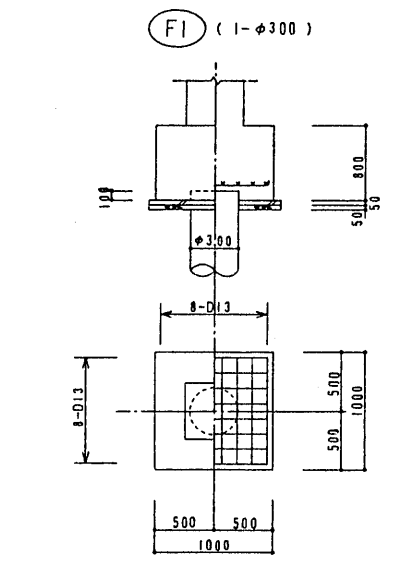
符号	FG1		FG2 (FG2A)		FG3 (FG3A)		FG4	FG11 (FG11A)			FG12
	端部	中央	端部	中央	端部	中央	全断	①③端	中央	②端	全断
断面											
上端筋	5-D22	4-D22	(4)5-D22	4-D22	(4)5-D22	4-D22	4-D22	(4)6-D22	4-D22	4-D22	4-D22
下端筋	5-D22	4-D22	(4)5-D22	4-D22	(4)5-D22	4-D22	4-D22	(4)6-D22	4-D22	4-D22	4-D22
筋筋	D10-□-φ150		D10-□-φ150		D10-□-φ150		D10-□-φ150	D10-□-φ150			D10-□-φ150
腰筋	2X2-D10		2X2-D10		2X2-D10		1X2-D10	2X2-D10			1X2-D10

基礎小梁リスト 1/40

特記外は下記に依る
 ・幅止め筋 D10-φ-φ1000
 ・縦コンクリートφ50 鉄筋φ50

符号	FB1			FB2
	外端	中央	内端	全断面
断面				
上端筋	3-D22	2-D22	4-D22	3-D22
下端筋	2-D22	3-D22	2-D22	3-D22
筋筋	D10-□-φ200			D10-□-φ200
腰筋	1X2-D10			-

基礎リスト 1/40



製法元	上越環境施設組合		
工業名称	(仮称)上越環境施設組合 ごみ処理施設(焼却炉)建設工事		
図面名称	(管理棟) 杭・基礎・基礎梁リスト		
尺度	1/40	製	角法
図面番号	C-103		