

平成27年度第6回安塚区地域協議会次第

日時：平成27年10月28日（水）

午後7時00分から

場所：安塚区総合事務所3階301会議室

1 開 会

2 会長あいさつ

3 協 議

（1）諮問事項に関する審議について

①諮問第100号 安塚ほのぼの荘の廃止について

資料No.1

（2）安塚区地域協議会としての審議内容について

①雪だるま高原施設の活性化について

4 その他

（1）次回開催 月 日（曜日） 時 分 開会

5 閉 会

安塚区地域協議会
会 長 外立 軍一郎 様

上越市長 村 山 秀 幸
(健康福祉部高齢者支援課)

安塚ほのぼの荘の廃止について (諮問)

下記の事項について、上越市域自治区の設置に関する条例第7条第2項の規定により意見を求めます。

記

諮問第 100 号 安塚ほのぼの荘の廃止について
※ 諮問内容については、別紙のとおり

[諮問理由]

公の施設の再配置計画に基づき安塚ほのぼの荘を公の施設として廃止することにより安塚区の住民の生活に及ぼす影響について、地域協議会の意見を求めるもの

なお、同施設は、行政が担うより民間施設として管理運営する方が市民サービスの向上や効率性が高まると考えられることから、公募により選定した民間事業者に建物等を無償譲渡する

別紙

現況	諮問内容										
<p>1 目的 高齢者の健康増進に資するとともに、地域における福祉の向上及び世代間の交流を図るため、高齢者活動促進施設を設置する。</p> <p>2 名称及び位置 安塚ほのぼの荘（安塚区和田 6 6 6 番地）</p> <p>3 施設 ① 浴室 ② 大広間 ③ 会議室 ④ 研修室 ⑤ その他附属施設</p> <p>4 利用時間 午後 1 時から午後 7 時まで</p> <p>5 休館日 水曜日から土曜日まで、1 2 月 3 1 日及び翌年 1 月 1 日</p> <p>6 使用料</p> <table border="1" data-bbox="255 1134 1068 1281"> <thead> <tr> <th colspan="2">区分</th> <th>単位</th> <th>使用料</th> </tr> </thead> <tbody> <tr> <td rowspan="2">浴室</td> <td>3 歳以上の未就学児</td> <td rowspan="2">1 人</td> <td>1 5 0 円</td> </tr> <tr> <td>一般（小学生以上）</td> <td>3 5 0 円</td> </tr> </tbody> </table> <p>7 その他 浴室は平成 2 6 年 4 月 1 日から休止中</p>	区分		単位	使用料	浴室	3 歳以上の未就学児	1 人	1 5 0 円	一般（小学生以上）	3 5 0 円	<p>1 廃止予定日 平成 2 8 年 3 月 3 1 日</p>
区分		単位	使用料								
浴室	3 歳以上の未就学児	1 人	1 5 0 円								
	一般（小学生以上）		3 5 0 円								

※廃止後の施設の取扱いについては参考資料 1 のとおり、施設の利用状況等については参考資料 2 のとおり、施設に関する位置図・平面図については参考資料 3 のとおり

廃止後の安塚ほのぼの荘の取扱いについて

- 1 譲渡先
公募により選定
- 2 譲渡の時期
平成 28 年 7 月 1 日
- 3 譲渡条件
 - ・建物及び設備は、原則として現状のまま引き渡すこととし無償譲渡
 - ・土地は、有償譲渡若しくは市の貸付料を基準とし負担調整を行い貸付
 - ・譲渡後 10 年間は、地域の住民の交流に資する用途に供すること

安塚ほのぼの荘の概要について

1 名称

安塚ほのぼの荘

2 所在地

上越市安塚区和田 666 番地

3 施設の内容

- ア 施設の構造・規模 温泉棟 木造平屋建 435.06 m²
温泉源泉施設 鉄筋コンクリート造平屋建 49.5 m²
- イ 敷地面積 7966.47 m² (安塚やすらぎ荘敷地と共有)
- ウ 開設時期 平成 12 年 2 月
- エ 施設内容 温泉棟 : 浴室 (男女各 1) 74.52 m² 研修室 1 (大広間) 53.00 m² 研修室 2 (小部屋) 16.56 m² 創作室 (小部屋) 18.01 m² トレーニングルーム 58.53 m² 湯沸かしコーナー 19.87 m² トイレ (2) 26.43 m²
温泉源泉施設 : ガス分離槽、沈殿槽他 49.50 m²
- オ 定員 無

4 条例上の設置目的

高齢者の健康増進に資するとともに、地域における福祉の向上及び世代間の交流を図るため、安塚ほのぼの荘を設置する。

5 施設の開館及び利用時間・利用料金等

ア 利用時間

午後 1 時から午後 7 時まで

イ 休館日

- ・水曜日から土曜日
- ・12 月 31 日及び翌年 1 月 1 日

ウ 利用料金

- ・浴室

区分	単位	上限額	適用
3 歳以上の未就学児	1 人	150 円	・3 歳未満の乳幼児は無料
一般(小学生以上)		350 円	

※平成 26 年 4 月 1 日から浴室の営業は休止中

6 施設の利用状況

単位：人

	平成 24 年度	平成 25 年度	平成 26 年度
浴室	2,452	2,460	—
会議室他	193	209	551
計	2,645	2,669	551

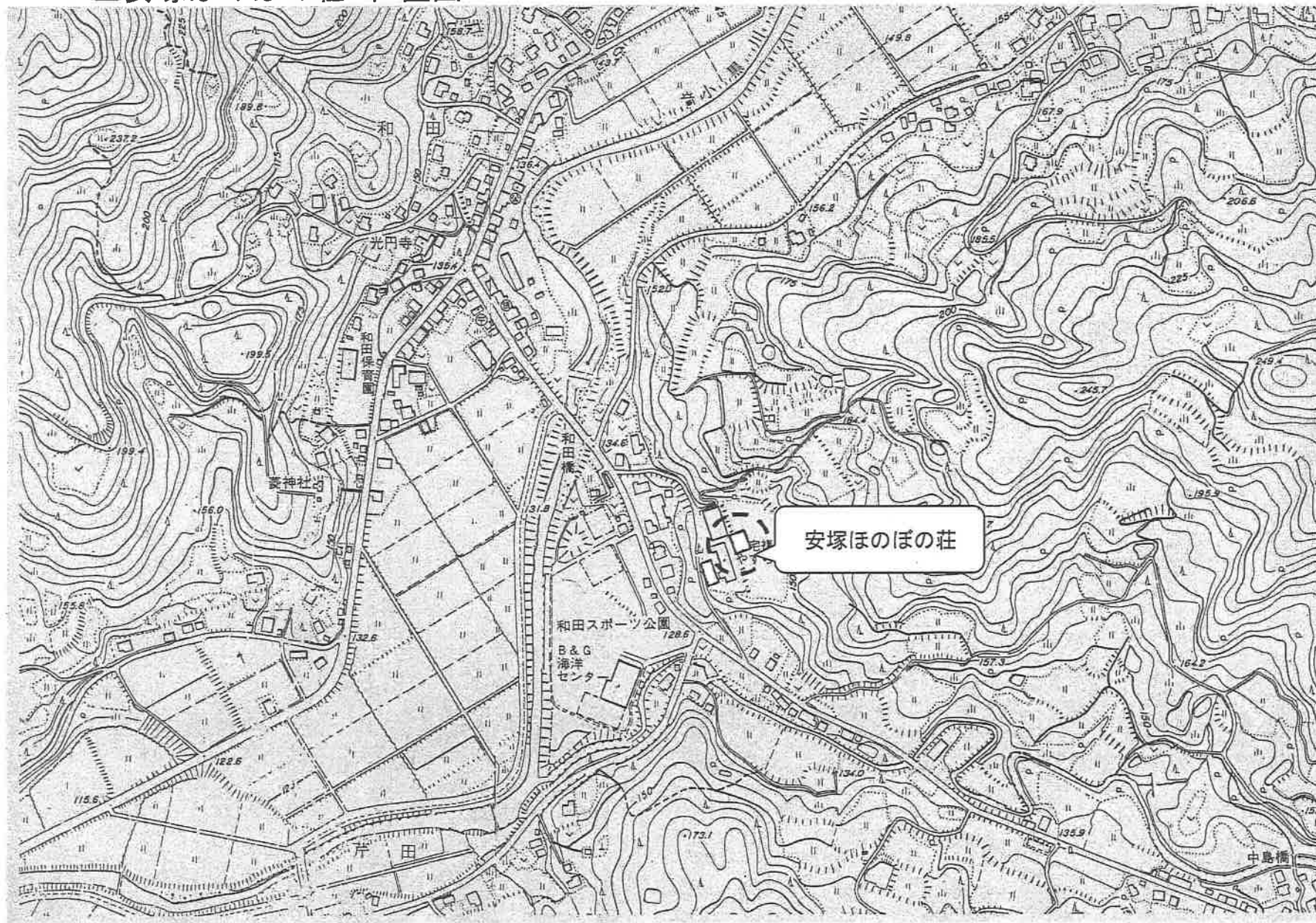
7 施設の収支状況

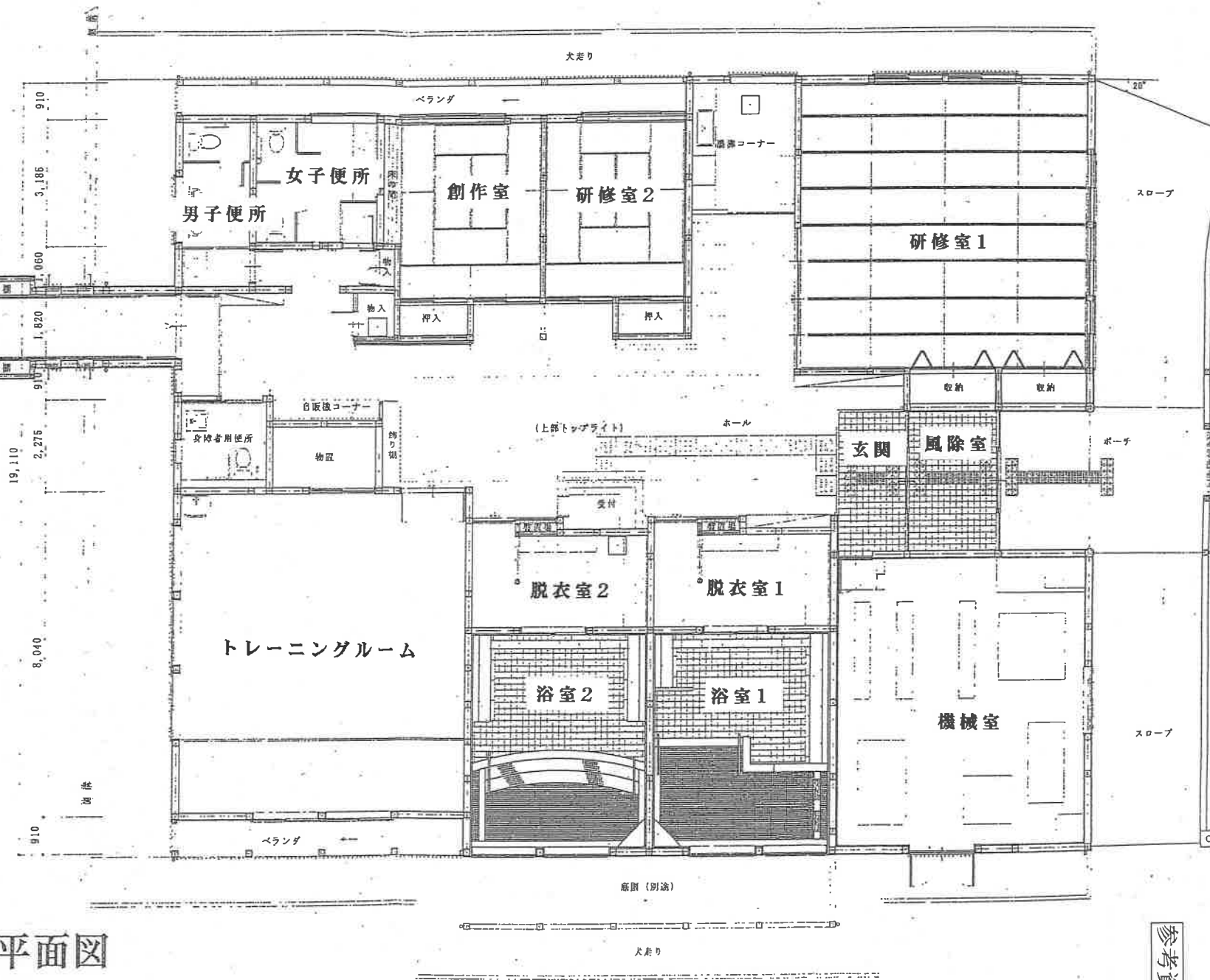
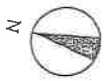
単位：千円

区 分		平成 24 年度	平成 25 年度	平成 26 年度
収入	利用料金収入	—	504	—
	施設維持管理経費	6,839	5,550	2,185
支出	その他	12,100	—	—
	合計	19,275	5,550	2,185

■安塚ほのぼの荘 位置図

施設の位置:上越市安塚区和田666





■ほのぼの荘 温泉棟平面図

250	2,110	2,275	2,730	2,275	1,820	1,820	910	910	1,820	1,820	1,820	2,275	2,275
			7,280		4,550				4,550			6,370	