



# おおるり通信

～ 牧区総合事務所からのお知らせ ～

2017. 3. 1 <第107号> 発行・編集 牧区総合事務所

おおるり通信は、上越市ホームページからもご覧いただけます。http://www.city.joetsu.niigata.jp/life/6/56/

## よもぎの会「北陸農政局長賞」受賞

NPO法人よもぎの会が、農林水産省北陸農政局の「地産地消等優良活動表彰」の交流促進部門で北陸農政局長賞を受賞されました。

牧小学校と連携した郷土の食文化の伝承による食農教育や、高齢者への配食活動などが評価されました。

1月24日（火）、牧ふれあい体験交流施設で表彰式が行われ、北陸農政局新潟支局の佐藤食料産業チーム総括農政業務監理官から、よもぎの会代表の小林良子さんに賞状が手渡されました。牧小児童（5、6年生）も表彰式に出席し、祝福しました。



賞状を手にするよもぎの会メンバー（よもぎの会提供）

## 年度末、年度始めの日曜日に窓口を開きます

○開設日時 3月26日（日）・4月2日（日） 午前8時30分～午後5時15分

○取扱業務

- ・戸籍謄抄本、住民票・戸籍附票の写しなどの交付、戸籍届、住民異動届、印鑑登録、印鑑登録証明書の発行など
- ・国民健康保険・後期高齢者医療被保険者の異動届、保険給付申請受け付け、国民健康保険被保険者証の交付、国民年金異動届など
- ・各種医療費助成等の申請受け付け
- ・所得・資産・納税証明書の発行、市税等の納付の受け付け

○問合せ 市民生活・福祉グループ（内線115、116）

## 越後田舎体験事業 ～民泊(ホームステイ)受入家庭募集～

上越市では、都市との交流を目的とし、毎年、首都圏を中心とした小中学生等を受入れ、民泊などの体験を行っています。牧区においても、多くの方々のご協力により数多くの受入れを行ってきました。つきましては、更なる交流の発展を目指し、民泊を受け入れてくださる家庭を募集しますので、お気軽にお問合せください。

○応募・問合せ

越後田舎体験推進協議会事務局 公益財団法人雪だるま財団【電話】025-592-3988

板倉区総合事務所産業グループ【電話】0255-78-2141

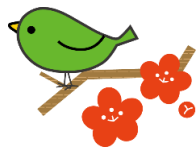
## 深山荘営業再開のお知らせ

冬期休館していた深山荘は、2月18日（土）から営業を再開しています。各種宴会、ご法要、ご家族、ご友人との宿泊等に是非ご利用ください。

○問合せ…牧湯の里 深山荘【電話】533-6785



# 3月の行事



\*開催時間等は下記担当へお問合せください。

【総地G】総務・地域振興グループ	【保育】牧保育園	☎ 533-5139	
【市福G】市民生活・福祉グループ	【小】牧小学校	☎ 533-5009	
【教文G】教育・文化グループ	【中】牧中学校	☎ 533-5023	
	☎ 533-5141	【深山荘】深山荘	☎ 533-6785
【コミプラ・公民館】牧コミュニティプラザ	【交流館】原ふれあい交流館		
・牧地区公民館	☎ 533-5130		☎ 529-3150
【診療所】牧診療所	☎ 533-5045	【振興会】NPO法人牧振興会	
【社協】社会福祉協議会	☎ 533-5700	☎ 533-5151	

日	曜日	内 容
2	木	・移動子育てひろば（コミプラ）【市福G】
3	金	・牧中学校卒業式【中】
9	木	・移動子育てひろば（コミプラ）【市福G】
15	水	・地域活動支援事業説明会（コミプラ）【総地G】
16	木	・幼児健診（三和保健センター）【市福G】 ・移動子育てひろば（牧保育園）【市福G】
20	月	春分の日
21	火	・地域活動支援事業個別相談～31日（金）まで【総地G】
23	木	・移動子育てひろば（コミプラ）【市福G】
24	金	・牧小学校卒業式【小】
26	日	・よもぎの会感謝祭【交流館】 ・年度末窓口開設（総合事務所）【市福G】
27	月	・牧保育園卒園式【保育】
30	木	・移動子育てひろば（コミプラ）【市福G】

## ごんぞ飛ばし世界選手権大会

2月19日（日）牧ふれあい体験交流施設において、第6回ごんぞ飛ばし世界選手権大会が開催されました。（深山荘ファンクラブ主催）

参加者は、地元をはじめ上越教育大学の留学生など合わせて90人が出場。競技は3人1組のチーム戦で行われ、3人の合計飛距離で優勝を争いました。予選に続く順位決定戦では、好記録が飛び交い、観客から大きな歓声上がる大会となりました。団体戦、個人戦の結果は下記のとおりです。（第3位まで掲載）

- 【団体の部】優勝 牧村若もんしょ  
2位 Teamやまなぐ  
3位 TEAM城北



- 【個人の部】優勝（男子）山田 正悟さん（女子）西山穂乃香さん  
2位 近藤まさきさん 董 媛さん  
3位 南雲 大輝さん 佐藤美弥子さん

## シートベルト・チャイルドシート着用強調月間

- 実施期間 3月1日（水）～3月31日（金）
- スローガン 「抱っこより 深い愛情 チャイルドシート」

### 全ての座席で

#### シートベルト着用

車に乗ったら「前も後ろも、すぐベルト」を合言葉に、全ての座席でシートベルト着用を習慣づけましょう。

### チャイルドシートの正しい使用

交通事故のとき、子供を守るのにはチャイルドシートです。

大切なお子さまを守るために、必ずチャイルドシートを使用しましょう。

※新潟県交通安全対策連絡協議会発行チラシから抜粋

## 子どもの健診について

- とき…3月16日（木）
- ところ…三和保健センター

### ●幼児健診

◇受付時間 9:00～9:15

◇対象者

- ・1歳児…H28年1～2月生
- ・2歳6か月児…H26年7～8月生

◇受付時間 9:30～9:45

◇対象者

- ・2歳児…H27年1～2月生



## 牧区の人口・世帯数

平成29. 2. 1現在 ( )は先月との比較

男	938人 ( -3 )	
女	1,024人 ( -2 )	
計	1,962人 ( -5 )	818世帯 ( +1 )

## 個別のご案内について

3か月児、1歳児、2歳児、2歳6か月児の乳幼児健診の個別通知は行いません。乳幼児健診年間予定表もしくは、おおるり通信をご覧くださいお越しくください。

\*1歳6か月児、3歳児健診は事前にお送りする書類があるため、ご案内の文書をお送りします。

○問合せ…市民生活・福祉グループ（内線113）