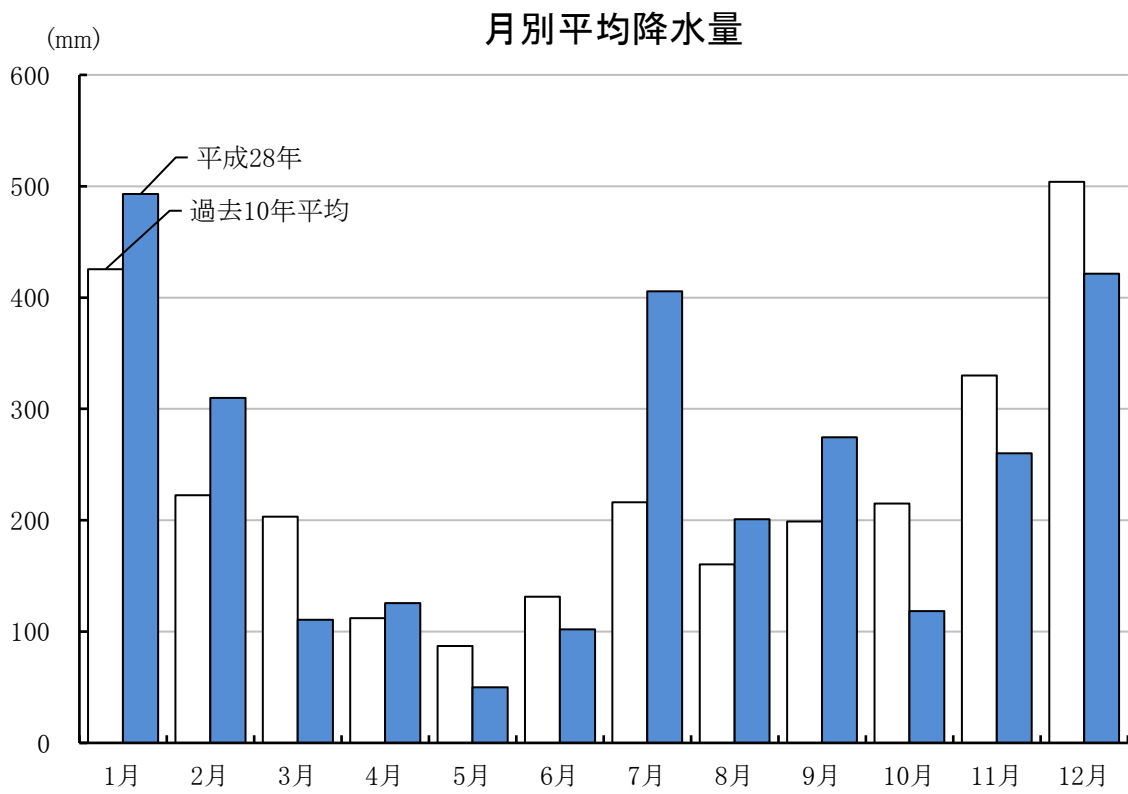
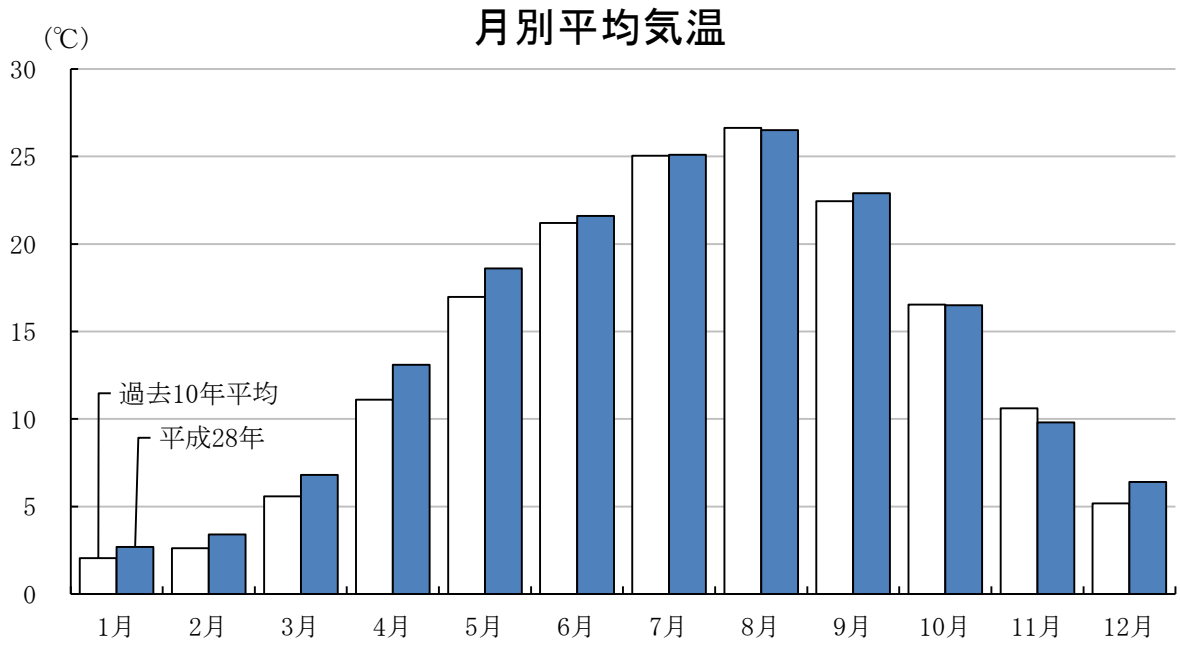


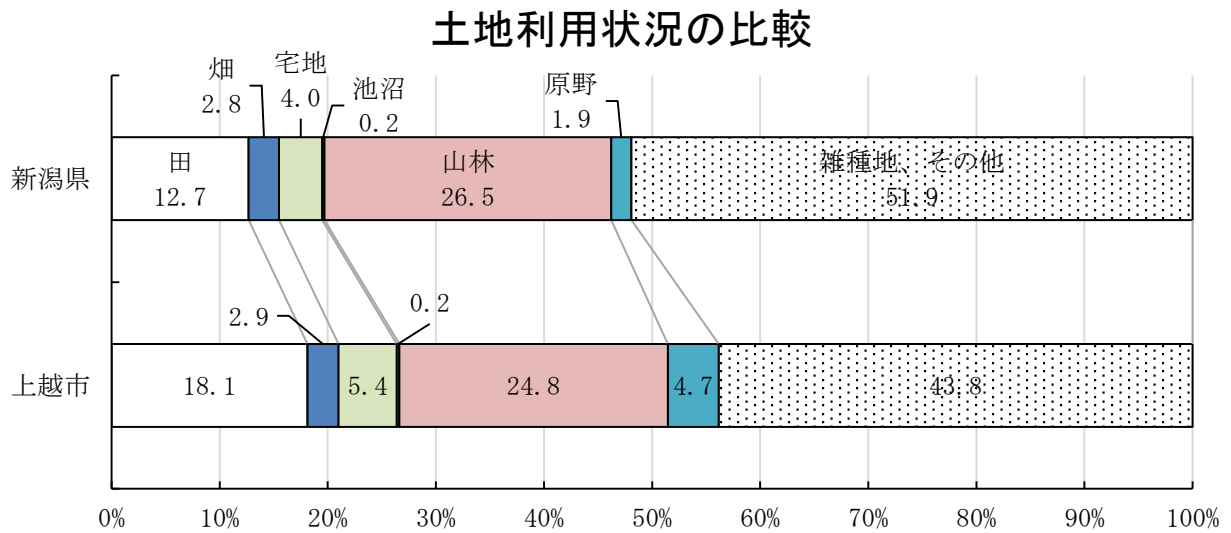
1 土地・自然



資料 新潟地方気象台



資料 新潟地方気象台



資料 県市町村課「固定資産の価格等の概要調書」

1 市の位置

(平成28年10月1日現在)

方位	経度	方位	緯度
極東	東経138度34分8秒	極南	北緯36度56分27秒
極西	東経138度4分4秒	極北	北緯37度18分23秒

※資料 上越市例規集

2 市の面積・広ぼう

(平成28年10月1日現在)

面積	広ぼう	
	東西	南北
973.81km ²	44.6km	44.2km

※資料 上越市例規集

3 市役所の位置

(平成29年1月1日現在)

名称	所在地
上越市役所	上越市木田1丁目1番3号
安塚区総合事務所	上越市安塚区安塚722番地3
浦川原区総合事務所	上越市浦川原区釜淵5番地
大島区総合事務所	上越市大島区岡3320番地3
牧区総合事務所	上越市牧区柳島522番地
柿崎区総合事務所	上越市柿崎区柿崎6405番地
大潟区総合事務所	上越市大潟区土底浜1081番地1
頸城区総合事務所	上越市頸城区百間町636番地
吉川区総合事務所	上越市吉川区下町1126番地
中郷区総合事務所	上越市中郷区藤沢986番地1
板倉区総合事務所	上越市板倉区針722番地1
清里区総合事務所	上越市清里区荒牧18番地
三和区総合事務所	上越市三和区井ノ口444番地
名立区総合事務所	上越市名立区名立大町365番地1
南出張所	上越市本町3丁目2番26号
北出張所	上越市中央1丁目16番1号

4 地目別土地利用現況

(各年1月1日現在 単位：ha)

年次	区分	計	田	畑	宅地	池沼	山林	原野	雑種地 その他
平成24年		97,361.0	17,764.4	2,828.2	5,194.0	239.8	24,110.7	4,606.4	42,617.5
平成25年		97,361.0	17,743.2	2,822.1	5,207.3	239.8	24,118.9	4,593.7	42,636.1
平成26年		97,361.0	17,690.3	2,807.7	5,225.3	239.8	24,171.9	4,585.8	42,640.2
平成27年		97,381.0	17,660.8	2,803.4	5,247.7	239.8	24,174.0	4,583.7	42,671.6
平成28年		97,381.0	17,643.9	2,798.8	5,254.3	239.8	24,172.3	4,582.9	42,689.1

※資料 新潟県市町村課「固定資産の価格等の概要調書」
(新潟県統計課 統計データハンドブック)

5 用途地域の指定状況

(各年4月1日現在 単位：ha)

用途区分	年次	平成24年	平成25年	平成26年	平成27年	平成28年
第一種低層住居専用地域		626	626	626	626	602
第一種中高層住居専用地域		892	892	885	885	885
第二種中高層住居専用地域		101	101	101	101	101
第一種住居専用地域		1,008	1,008	1,015	1,015	1,039
第二種住居専用地域		90	90	90	90	90
準住居地域		57	57	57	57	57
近隣商業地域		92	92	92	92	92
商業地域		215	215	215	215	215
準工業地域		886	886	886	886	886
工業地域		262	262	262	262	262
工業専用地域		587	587	587	587	587
計		4,816	4,816	4,816	4,816	4,816

※資料 都市整備課

6 気象概況

(1) 気象状況

年次	区分	平均気圧 〔海面〕 (hPa)	気温(°C)			平均湿度 (%)	風速(m/s)			降水量 (mm)	日照時間 (時間)	最深積雪 (cm)
			平均	最高極	最低極		平均	最大(10分間)				
								風速	風向			
平成24年		1,014.3	13.4	36.3	△ 8.0	78	2.5	17.4	南	2,997.5	1,682.0	<u>222</u>
平成25年		1,014.2	13.8	35.9	△ 5.7	77	2.5	14.5	西	3,079.5	1,704.3	138
平成26年		1,015.0	13.6	36.3	△ 6.7	75	2.4	14.3	西	3,182.5	1,683.4	91
平成27年		1,014.9	14.2	38.5	△ 3.2	75	2.4	14.2	西	2,379.5	1,677.0	134
平成28年		1,015.3	14.5	36.1	△ 4.2	76	2.4	17.0	南	2,872.0	1,623.2	62
	1月	1,018.4	2.7	16.9	△ 4.2	81	<i>2.5</i>	<i>12.1</i>	西北西	493.0	57.5	62
	2月	1,020.8	3.4	16.3	△ 4.2	77	<i>2.7</i>	<i>12.6</i>	南南東	310.0	<i>85.4</i>	60
	3月	1,020.6	6.8	24.0	△ 4.2	72	2.2	10.8	西北西	110.5	155.4	18
	4月	1,014.0	13.1	26.2	2.3	68	2.9	17.0	南	125.5	182.1	—
	5月	1,012.7	18.6	32.7	6.3	68	2.8	15.7	南	50.0	217.7	—
	6月	1,009.2	21.6	32.3	7.9	75	2.3	10.2	南	102.0	169.2	—
	7月	1,009.7	25.1	35.0	19.2	81	2.0	11.3	西	405.5	135.5	—
	8月	1,005.2	26.5	36.1	19.0	78	2.1	8.8	南	201.0	228.7	—
	9月	1,013.5	22.9	34.1	12.2	84	1.7	9.7	西	274.5	109.2	—
	10月	1,018.7	16.5	28.8	6.7	77	2.1	13.8	西	118.5	109.1	—
	11月	1,020.6	9.8	20.5	2.2	76	2.3	12.1	西	260.0	95.3	—
	12月	1,020.0	6.4	21.3	△ 1.2	74	3.0	13.5	南南東	421.5	78.1	20

※資料 新潟地方気象台

- (注) ①斜体の値：準正常値（機器障害等により、統計期間に20%以下の欠測を含む。）
 ②斜体・下線の値：資料不足値（機器障害等により統計期間に20%を超える欠測を含む。
 資料不足値には十分な信頼性がないため、データの利用に際しては十分留意のこと）
 ③最深積雪：年間の最深積雪は前年8月から当該年7月までの値
 ④観測地点：高田

(2) 月別平均気温

(単位：°C)

年次	月	1月	2月	3月	4月	5月	6月	7月	8月	9月	10月	11月	12月
平成24年		1.0	0.8	4.5	11.2	16.4	20.5	25.6	27.8	24.5	16.7	9.3	3.0
平成25年		1.2	1.4	6.1	10.7	16.4	22.0	25.8	26.6	22.2	17.8	9.9	4.9
平成26年		1.8	2.0	6.0	11.2	17.3	22.2	24.9	25.7	21.5	<i>16.0</i>	11.2	3.5
平成27年		2.4	3.2	6.3	12.5	18.7	21.1	25.7	26.0	20.8	15.6	11.9	6.6
平成28年		2.7	3.4	6.8	13.1	18.6	21.6	25.1	26.5	22.9	16.5	9.8	6.4

※資料 新潟地方気象台

- (注) ①斜体の値：準正常値（機器障害等により、統計期間に20%以下の欠測を含む）
 ②観測地点：高田

6 気象概況

(3) 月別降水量

(単位：mm)

年次 \ 月	1月	2月	3月	4月	5月	6月	7月	8月	9月	10月	11月	12月
平成24年	478.0	307.5	223.0	117.0	66.5	57.5	176.5	73.0	246.5	199.0	499.0	554.0
平成25年	409.5	277.0	107.5	131.5	70.0	181.0	174.5	282.0	342.0	335.5	311.0	458.0
平成26年	474.0	201.0	271.5	96.0	44.5	84.5	253.0	342.5	109.5	189.5	285.0	831.5
平成27年	417.0	243.0	200.5	131.0	65.0	62.0	104.0	131.0	150.5	140.5	291.5	443.5
平成28年	493.0	310.0	110.5	125.5	50.0	102.0	405.5	201.0	274.5	118.5	260.0	421.5

※資料 新潟地方気象台

- (注) ①斜体の値：準正常値（機器障害等により、統計期間に20%以下の欠測を含む）
 ②観測地点：高田

(4) 積雪、降雪の状況（寒候年）

(単位：日、cm)

観測地点	年次	積雪初日	積雪終日	積雪日数	降雪量累計	日降雪量の最大		最深積雪の最大	
						値	年月日	値	年月日
高田	平成24年	平成23.12.16	平成24.4.8	113	<u>654</u>	<u>58</u>	平成24.2.8	<u>222</u>	平成24.2.10
	平成25年	平成24.12.1	平成25.3.18	104	579	42	平成25.1.10	138	平成25.2.25
	平成26年	平成25.12.12	平成26.3.18	85	420	34	平成26.1.11	91	平成26.2.15
	平成27年	平成26.12.5	平成27.3.24	102	471	51	平成26.12.17	134	平成27.2.10
	平成28年	平成27.12.17	平成28.3.12	67	340	28	平成28.2.15	62	平成28.1.25
安塚 (和田地内)	平成24年	平成23.12.9	平成24.4.26	134	1084	67	平成24.2.8	335	平成24.2.11
	平成25年	平成24.12.1	平成25.4.9	126	916	51	平成24.12.24	255	平成25.2.22
	平成26年	平成25.11.12	平成26.4.5	115	728	59	平成26.1.11	170	平成26.2.15
	平成27年	平成26.12.5	平成27.4.19	135	881	77	平成26.12.17	278	平成27.2.10
	平成28年	平成27.12.17	平成28.3.25	86	532	35	平成28.2.17	98	平成28.2.17

※資料 新潟地方気象台

- (注) ①寒候年：前年8月から当該年7月まで。
 ②積雪日数：最深積雪が高田は1cm以上、安塚は3cm以上の日数
 ③斜体・下線の値：資料不足値（機器障害等により統計期間に20%を超える欠測を含む）