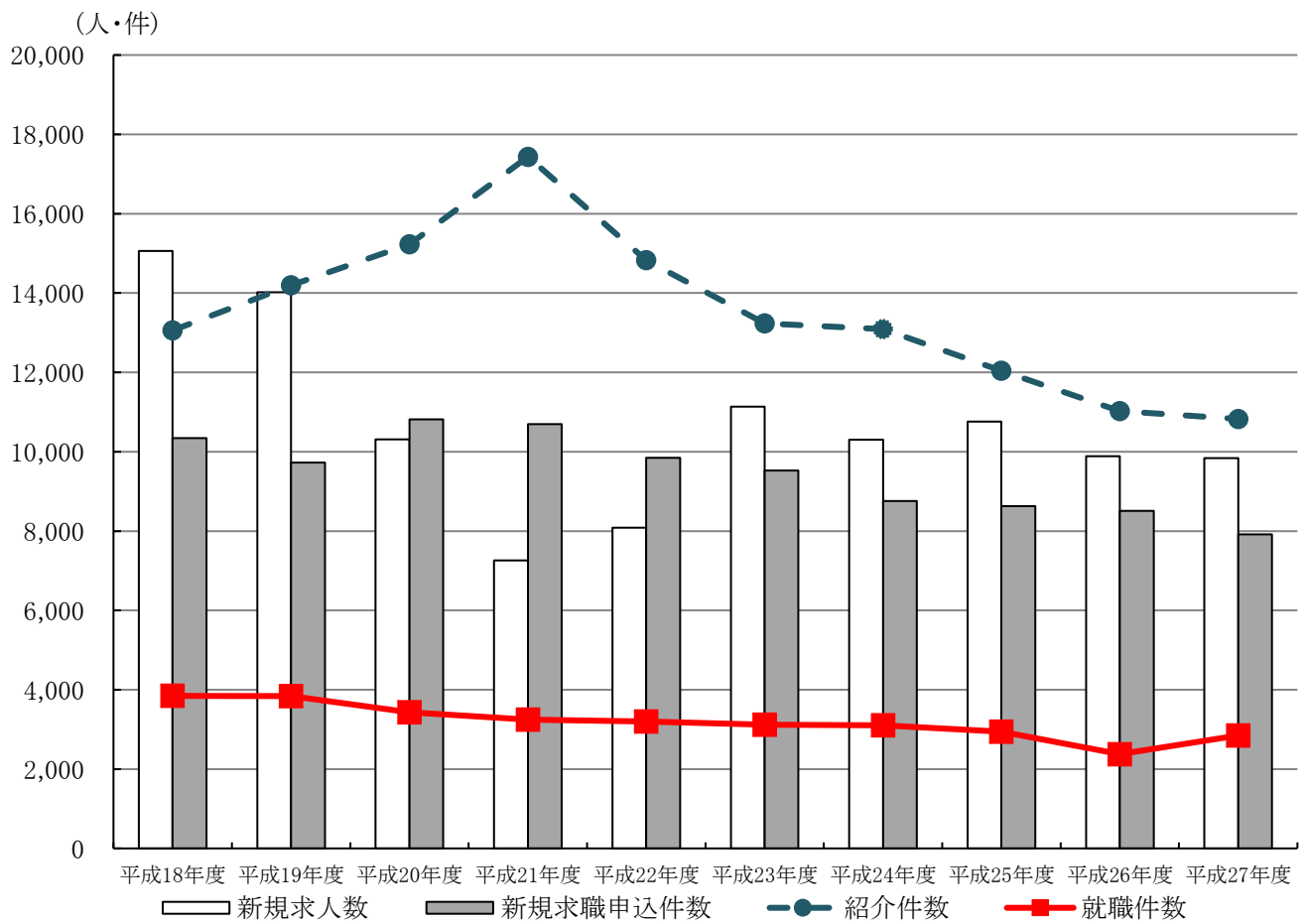


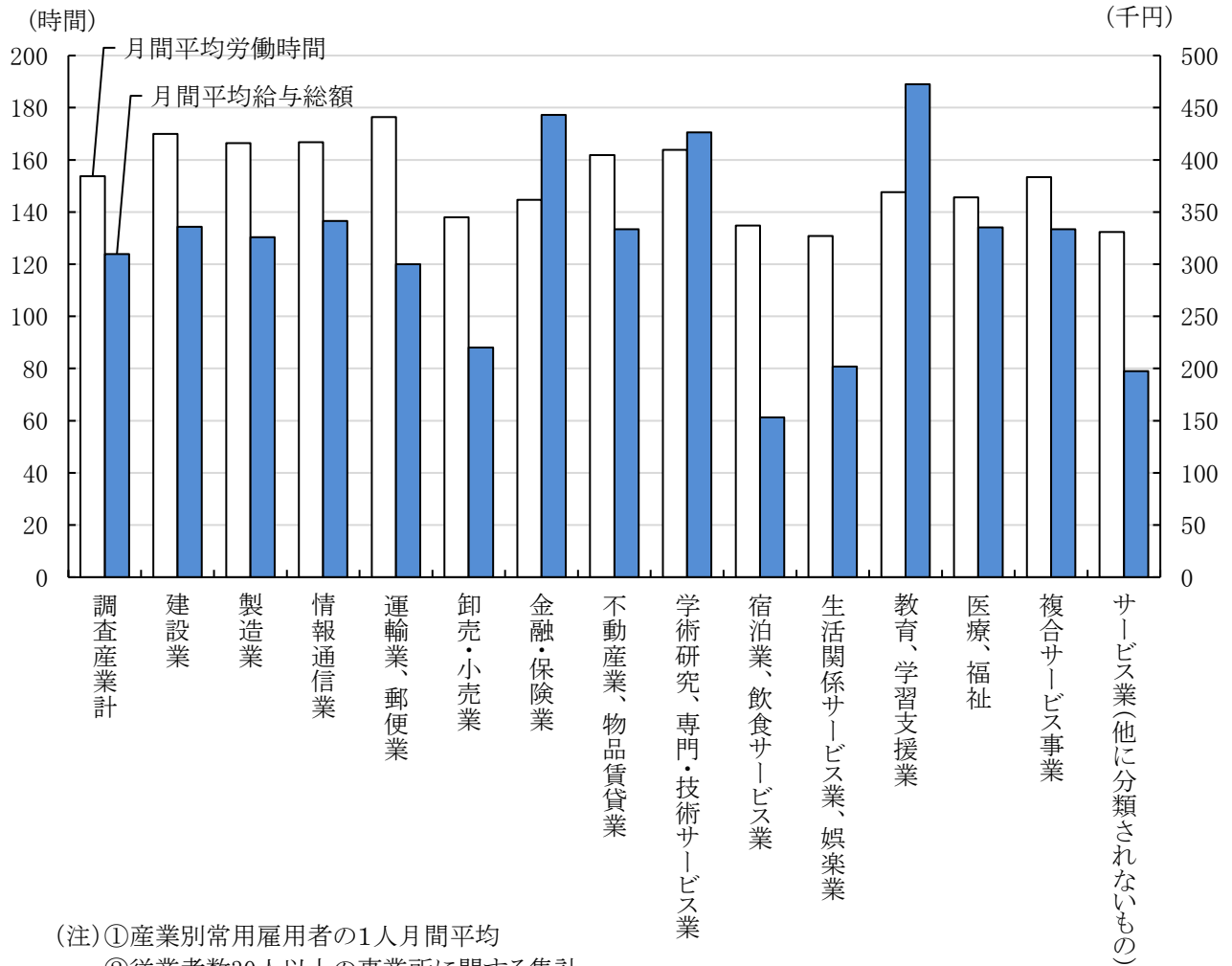
4 労働

上越公共職業安定所管内の状況



資料 上越公共職業安定所

新潟県の業種別労働時間・賃金の概況(平成27年)



資料 県統計課「賃金、労働時間及び雇用の動き」

1 上越公共職業安定所管内職業安定状況

(1) 求職求人状況(新規学卒及びパートタイムを除く)

年度	区分	新規求職申込件数				新規求人数	紹介件数				就職件数			
		計	男	女	不明	計	計	男	女	不明	計	男	女	不明
平成23年度		9,528	5,846	3,672	10	11,139	13,231	8,572	4,652	7	3,116	2,019	1,093	4
平成24年度		8,758	5,339	3,409	10	10,300	13,089	8,446	4,638	5	3,100	1,978	1,121	1
平成25年度		8,627	5,156	3,464	7	10,757	12,038	7,539	4,496	3	2,942	1,802	1,140	-
平成26年度		8,509	5,180	3,326	3	9,886	11,020	6,824	4,195	1	2,877	1,737	1,140	-
平成27年度		7,914	4,711	3,200	3	9,842	10,826	6,721	4,105	-	2,850	1,758	1,092	-

※資料 上越公共職業安定所

(2) 一般被保険者求職者給付状況(基本手当)

年度	区分	離職票提出件数			初回受給者数			受給者実人員			支給金額(所定内給付)(千円)		
		計	男	女	計	男	女	計	男	女	計	男	女
平成23年度		3,055	1,393	1,662	2,492	1,080	1,412	11,251	4,991	6,260	1,379,084	706,265	672,819
平成24年度		2,951	1,367	1,584	2,482	1,082	1,400	11,548	5,542	6,006	1,427,667	823,210	604,457
平成25年度		2,654	1,050	1,604	2,159	792	1,367	9,908	3,697	6,211	1,154,883	516,294	638,589
平成26年度		2,575	1,073	1,502	2,082	818	1,264	9,232	3,757	5,475	1,019,595	493,810	525,785
平成27年度		2,429	957	1,472	1,880	691	1,189	7,815	3,039	4,776	842,123	377,791	464,332

※資料 上越公共職業安定所

2 上越公共職業安定所妙高出張所管内職業安定状況

(1) 求職求人状況(新規学卒及びパートタイムを除く)

年度	区分	新規求職申込件数				新規求人数	紹介件数				就職件数			
		計	男	女	不明	計	計	男	女	不明	計	男	女	不明
平成23年度		2,336	1,421	912	3	1,294	2,824	1,884	932	8	667	405	261	1
平成24年度		2,019	1,189	830	-	1,732	2,829	1,956	873	-	697	457	240	-
平成25年度		1,718	1,057	661	-	1,581	2,030	1,392	638	-	555	356	199	-
平成26年度		1,617	978	639	-	1,712	1,826	1,248	578	-	537	336	201	-
平成27年度		1,382	823	557	2	1,748	1,536	977	559	-	505	309	196	-

※資料 上越公共職業安定所妙高出張所

(2) 一般被保険者求職者給付状況(基本手当)

年度	区分	離職票提出件数			初回受給者数			受給者実人員			支給金額(所定内給付)(千円)		
		計	男	女	計	男	女	計	男	女	計	男	女
平成23年度		872	397	475	744	325	419	3,630	1,616	2,014	422,536	211,584	210,952
平成24年度		871	460	411	731	385	346	4,305	2,405	1,900	569,437	361,641	207,796
平成25年度		598	274	324	457	204	253	2,324	1,090	1,234	265,638	142,933	122,705
平成26年度		570	289	281	483	239	244	2,310	1,243	1,057	290,984	180,289	110,706
平成27年度		499	221	278	359	153	206	1,550	723	827	179,228	95,497	83,731

※資料 上越公共職業安定所妙高出張所

3 上越テクノスクール訓練実施状況

年度・ 訓練科	区分	訓練定員			入校者数			進級者数			修了状況					
		計	普通 課程	短期 課程	計	普通 課程	短期 課程	計	普通 課程	短期 課程	修了者数			就職者数		
											計	普通 課程	短期 課程	県内	県外	自営 その他
平成23年度		190	115	75	150	113	37	39	39	-	104	68	36	90	5	9
平成24年度		190	115	75	142	99	43	37	37	-	93	53	40	84	1	5
平成25年度		185	115	70	131	98	33	44	44	-	80	47	33	73	1	-
平成26年度		180	120	60	136	102	34	45	45	-	86	53	33	72	3	-
平成27年度		195	125	70	94	55	39	39	39	-	93	55	38	81	2	10

(注) ①本表は上越テクノスクール施設内での訓練実施状況 ※資料 県立上越テクノスクール

②普通課程:主に新規学卒者(高等学校)を対象とする課程

③短期課程:離・転職者を対象とする6か月以下の課程

④この他に事務系、機械加工系及び障害者対象の科を委託訓練で実施

4 新潟県の労働時間・賃金の概況

(1) 産業別常用雇用者の1人平均月間出勤日数及び労働時間
(事業所規模：従業者数30人以上)

産業分類	年次	平成 23年	平成 24年	平成 25年	平成 26年	平成 27年	性別	
							男	女
調査産業計		19.9	20.0	19.9	19.8	19.6	20.0	19.2
		155.5	154.9	154.5	155.0	153.7	166.9	138.4
C 鉱業、採石業、 砂利採取業		X	X	X	X	X	X	X
		X	X	X	X	X	X	X
D 建設業		21.7	20.8	20.4	20.4	20.2	20.4	18.9
		176.1	181.4	179.6	177.9	170.0	171.6	158.8
E 製造業		19.9	19.9	19.9	19.9	19.9	20.0	19.6
		163.7	164.4	164.9	166.2	166.4	172.9	154.8
F 電気・ガス業・ 熱供給・水道業		X	X	X	X	X	X	X
		X	X	X	X	X	X	X
G 情報通信業		19.3	20.0	19.6	19.7	19.9	20.1	19.7
		162.4	168.0	166.6	167.2	166.8	171.7	157.8
H 運輸業、郵便業		20.2	20.9	20.8	20.9	20.8	20.8	20.8
		165.5	173.5	173.4	175.6	176.4	186.5	140.0
I 卸売・小売業		20.1	20.5	20.3	20.2	19.9	20.5	19.5
		142.1	141.8	141.6	141.8	138.0	158.5	123.7
J 金融・保険業		19.1	19.2	19.1	18.8	18.6	19.2	18.2
		142.0	149.4	148.5	147.4	144.7	156.7	134.8
K 不動産業、 物品賃貸業		20.8	20.0	19.7	19.5	19.9	20.4	19.1
		159.4	152.9	149.7	150.8	161.8	171.9	145.7
L 学術研究、 専門・技術サービス業		19.7	19.5	19.1	19.2	19.7	19.5	20.3
		158.2	160.3	156.8	157.7	163.8	167.2	155.5
M 宿泊業、 飲食サービス業		18.8	19.7	19.3	19.2	18.7	19.7	18.1
		125.3	123.4	120.3	119.8	134.8	162.1	117.7
N 生活関係サービス業、 娯楽業		19.3	18.7	18.7	18.8	18.5	19.0	18.2
		137.5	134.7	136.5	136.9	130.8	142.9	123.1
O 教育、学習支援業		19.9	19.4	19.1	18.7	18.8	19.2	18.5
		162.3	141.9	139.2	137.1	147.6	150.2	145.0
P 医療、福祉		19.9	19.8	19.6	19.7	19.2	19.8	19.0
		152.2	153.0	152.5	152.3	145.6	158.8	141.2
Q 複合サービス事業		X	20.8	20.3	20.7	20.3	20.8	19.7
		X	161.8	158.3	160.5	153.4	157.0	148.3
R サービス業 (他に分類されないもの)		19.0	19.7	19.8	19.9	19.2	19.3	19.2
		140.0	134.4	133.6	137.6	132.4	145.4	118.0

※資料 県統計課「賃金、労働時間及び雇用の動き」

(注) 表の上段は「出勤日数」、下段は「労働時間」

(2) 産業別常用雇用者の1人平均月間現金給与総額（事業所規模：従業者数30人以上）

産業分類	年次	平成23年	平成24年	平成25年	平成26年	平成27年		
		平均	平均	平均	平均	平均	1月	2月
調査産業計		317,580	317,555	320,621	325,043	309,772	263,660	257,733
C 鉱業、採石業、砂利採取業		X	X	X	X	X	X	X
D 建設業		333,296	453,488	451,609	460,624	335,715	319,086	315,504
E 製造業		319,413	331,806	336,612	344,529	326,010	273,277	267,437
F 電気・ガス業・熱供給・水道業		X	X	X	X	X	X	X
G 情報通信業		451,151	446,739	452,562	439,962	341,346	275,662	279,502
H 運輸業、郵便業		358,845	295,245	294,002	303,027	300,056	278,117	259,976
I 卸売・小売業		239,952	226,602	235,902	228,023	220,128	186,327	183,838
J 金融・保険業		417,012	446,575	455,543	448,366	443,021	320,385	321,707
K 不動産業、物品賃貸業		258,304	278,640	278,232	289,882	333,378	264,792	270,717
L 学術研究、専門・技術サービス業		415,810	354,176	351,478	359,187	426,395	342,518	356,176
M 宿泊業、飲食サービス業		156,707	139,367	139,443	140,693	153,267	138,411	134,968
N 生活関係サービス業、娯楽業		175,649	197,027	193,866	193,449	201,866	178,355	172,521
O 教育、学習支援業		351,785	465,008	466,103	482,884	472,487	358,406	364,856
P 医療、福祉		406,690	368,059	363,616	362,241	335,163	289,698	282,450
Q 複合サービス事業		X	351,384	359,048	352,437	333,569	278,580	276,727
R サービス業（他に分類されないもの）		205,391	162,375	161,300	169,517	197,437	175,532	163,386
(男) 調査産業計		383,226	390,227	391,724	397,534	381,532	326,247	317,935
C 鉱業、採石業、砂利採取業		X	X	X	X	X	X	X
D 建設業		348,526	469,353	467,739	481,291	350,368	334,999	328,566
E 製造業		385,332	387,038	390,756	399,508	388,729	323,580	315,606
F 電気・ガス業・熱供給・水道業		X	X	X	X	X	X	X
G 情報通信業		479,873	500,088	501,138	484,771	401,540	316,791	320,882
H 運輸業、郵便業		378,934	331,970	328,470	341,913	330,413	309,966	289,045
I 卸売・小売業		331,273	354,668	363,833	347,844	322,482	265,530	264,399
J 金融・保険業		551,766	619,748	624,642	626,924	624,887	448,196	456,265
K 不動産業、物品賃貸業		327,355	292,364	292,338	306,362	428,124	330,103	339,215
L 学術研究、専門・技術サービス業		491,060	408,389	406,477	412,022	482,537	387,937	402,294
M 宿泊業、飲食サービス業		213,739	197,716	197,891	197,919	215,391	195,571	192,488
N 生活関係サービス業、娯楽業		258,743	278,779	266,882	261,159	295,619	245,889	245,128
O 教育、学習支援業		414,043	501,182	500,492	513,499	509,628	387,002	394,764
P 医療、福祉		548,286	487,845	476,382	463,489	473,799	419,872	414,728
Q 複合サービス事業		X	388,843	399,164	389,533	383,002	321,624	318,144
R サービス業（他に分類されないもの）		273,431	217,101	216,230	228,514	254,379	230,669	203,383
(女) 調査産業計		230,075	227,796	231,396	235,060	225,867	190,778	187,717
C 鉱業、採石業、砂利採取業		X	X	X	X	X	X	X
D 建設業		213,799	356,428	348,017	343,199	225,238	212,101	207,460
E 製造業		206,828	216,595	222,154	226,540	213,220	182,684	180,914
F 電気・ガス業・熱供給・水道業		X	X	X	X	X	X	X
G 情報通信業		310,417	292,160	305,203	299,800	232,238	193,339	196,785
H 運輸業、郵便業		202,430	151,192	155,859	161,111	190,837	161,943	157,941
I 卸売・小売業		163,469	144,007	149,809	148,290	148,780	131,565	128,313
J 金融・保険業		294,749	315,220	325,724	318,538	294,328	213,862	209,324
K 不動産業、物品賃貸業		145,407	232,984	232,750	241,890	180,168	157,292	158,001
L 学術研究、専門・技術サービス業		242,287	232,910	226,938	239,133	283,578	225,635	235,725
M 宿泊業、飲食サービス業		112,892	110,406	109,849	111,658	114,037	102,581	98,430
N 生活関係サービス業、娯楽業		131,582	147,333	148,318	149,912	143,170	134,428	125,826
O 教育、学習支援業		262,375	413,233	416,586	434,694	428,761	324,375	329,292
P 医療、福祉		357,356	325,217	321,709	322,703	287,668	246,729	239,134
Q 複合サービス事業		X	282,013	283,532	280,111	261,500	218,785	218,384
R サービス業（他に分類されないもの）		133,507	105,918	101,505	106,528	133,853	113,131	119,724

(単位：円)

	3月	4月	5月	6月	7月	8月	9月	10月	11月	12月
269,898	272,328	259,320	423,051	350,604	271,744	258,663	261,078	271,460	555,548	
X	X	X	X	X	X	X	X	X	X	X
303,510	286,596	274,818	449,916	369,771	329,784	296,626	302,936	295,312	482,147	
268,363	290,607	275,830	405,351	415,057	292,073	268,058	268,402	301,603	585,307	
X	X	X	X	X	X	X	X	X	X	X
286,075	281,566	305,417	418,254	434,779	275,637	270,536	277,466	272,561	717,641	
276,582	257,177	251,252	424,385	297,245	269,213	246,377	261,792	264,236	515,373	
195,446	198,420	190,034	220,876	299,097	209,115	194,608	191,506	192,655	378,084	
336,659	345,603	322,810	890,007	383,765	330,184	333,053	344,926	338,959	1,042,535	
358,532	276,279	269,996	559,842	333,067	266,031	266,054	261,822	259,642	606,575	
370,129	475,524	335,294	619,773	500,445	341,290	346,301	341,187	363,007	719,196	
160,561	141,518	145,793	145,408	173,135	154,448	145,968	149,373	153,927	195,318	
170,185	179,233	177,783	284,752	201,285	190,341	179,141	177,226	178,821	331,886	
375,521	375,416	361,677	977,827	359,319	345,807	356,389	365,419	360,344	1,048,642	
324,163	295,187	285,261	439,707	370,542	284,364	285,263	285,410	288,168	589,906	
290,551	294,030	281,290	274,498	554,700	323,098	271,792	279,178	272,756	615,055	
165,061	191,624	166,059	298,797	188,199	177,270	171,585	172,265	175,818	322,154	
328,175	335,638	317,453	526,067	437,568	334,513	314,685	318,329	333,657	688,122	
X	X	X	X	X	X	X	X	X	X	X
316,146	297,274	286,418	478,560	385,341	348,998	306,906	314,872	306,966	499,374	
316,194	343,238	325,572	499,677	494,645	342,775	315,001	315,174	357,799	715,484	
X	X	X	X	X	X	X	X	X	X	X
329,925	318,258	354,317	499,410	506,558	318,461	313,018	322,132	320,779	897,954	
305,888	280,883	274,981	468,007	320,986	296,416	269,647	287,288	289,925	571,918	
278,891	286,720	269,518	319,182	479,328	292,336	274,504	270,335	272,466	596,579	
472,561	470,469	453,916	1,272,835	557,894	460,229	463,759	476,340	463,937	1,502,237	
466,882	345,665	337,557	718,772	425,358	332,748	337,394	336,088	334,633	833,078	
414,736	548,997	380,632	754,153	529,990	386,714	390,724	385,505	410,952	797,810	
234,765	205,906	206,304	206,004	244,703	215,342	201,066	202,243	208,970	271,335	
242,746	248,705	246,894	455,219	290,119	268,560	254,903	248,960	248,119	552,191	
409,202	412,185	393,443	1,069,014	382,078	376,750	381,575	398,075	387,035	1,124,413	
467,627	431,033	415,577	597,038	518,513	415,072	412,750	409,971	415,674	767,738	
336,702	345,130	329,520	309,904	634,934	361,418	307,088	318,368	307,284	705,907	
204,607	250,108	204,216	414,950	239,447	221,951	212,310	212,781	218,852	439,279	
201,655	198,789	191,656	304,182	250,344	198,222	193,163	194,223	198,733	400,940	
X	X	X	X	X	X	X	X	X	X	X
201,587	200,799	188,666	254,048	262,550	200,823	215,895	209,436	203,494	346,002	
181,506	194,776	184,602	236,939	273,916	200,573	183,610	185,005	201,343	352,773	
X	X	X	X	X	X	X	X	X	X	X
207,996	219,409	216,314	269,439	303,715	197,545	192,601	198,286	189,252	402,170	
169,319	174,874	166,125	266,657	210,240	169,223	161,421	169,332	171,238	311,735	
137,565	137,100	134,921	153,137	175,093	149,971	139,281	136,861	136,992	224,565	
222,500	242,756	217,032	582,018	242,683	224,834	227,381	238,001	237,909	673,639	
181,800	163,761	157,239	286,523	178,990	159,169	155,849	150,497	147,269	265,622	
250,838	285,090	224,712	299,093	428,871	227,844	234,921	230,880	242,036	517,292	
113,673	103,128	109,985	108,430	127,950	116,311	111,033	114,568	117,219	145,141	
124,297	134,710	133,218	176,267	145,317	140,615	130,643	131,408	134,092	207,223	
336,551	338,089	329,285	883,880	334,489	311,327	329,283	330,258	331,621	966,678	
276,912	248,655	239,670	385,395	320,209	239,589	241,426	242,425	243,973	527,898	
227,206	224,724	214,285	218,399	427,066	262,468	215,949	217,020	217,774	475,936	
121,843	127,871	124,435	171,655	132,719	126,847	125,272	126,198	127,060	189,478	

※資料 県統計課「賃金、労働時間及び雇用の動き」

5 上越労働基準監督署管内の労働災害

(1) 業種別

区分	年次	平成24年	平成25年	平成26年	平成27年	平成28年
全 産 業		247	266 (6)	261 (2)	224 (1)	254 (3)
農 林 業		5	8	5	5	5
鉱 業		2	1	-	-	1
鉱 業		1	-	-	-	-
土 石		1	1	-	-	1
建 設 業		58	63 (2)	68 (2)	48 (1)	58
土 木		14	23	26 (1)	20	21
建 築		28	33	31 (1)	23	31
設 備		16	7 (2)	11	5 (1)	6
製 造 業		63	65 (3)	53	49	60
食 品		18	8	10	8	16
織 維		1	1	-	1	-
木 材		2	3 (1)	-	-	2
家 具		-	2	3	-	-
紙 加 工 品		-	1	3	1	2
印 刷		1	1	1	-	-
化 学		7	5	3	5	5
窯 業		-	7	3	5	5
鉄 鋼		4	-	1	2	4
非 鉄		1	1	-	1	2
金 属		9	15 (2)	11	9	7
機 械		6	7	9	5	5
電 気		7	6	2	1	3
輸 送 用		1	1	1	2	-
ガ ス		-	-	-	-	-
そ の 他		6	7	6	9	9
運 輸 業		18	22	19	19	23
旅 客		4	2	4	2	5
貨 物		14	20	15	17	18
貨 物 取 扱 業		-	2	-	5	1
陸 上		-	1	-	3	1
港 湾		-	1	-	2	-
そ の 他		101	105 (1)	116	98	106 (3)

(注) ①死亡を含む休業4日以上 の 件数

※資料 上越労働基準監督署

② () 内の数値は、死亡件数で内書き

(2) 事故の形態別

区分 \ 年次	平成24年	平成25年	平成26年	平成27年	平成28年
計	247	266 (6)	261 (2)	224 (1)	254 (3)
墜落	59	44 (2)	54	41	53 (1)
転倒	60	72	71	62	61
激突	7	10	13	11	7
飛来落下	16	11 (2)	16	15 (1)	26
崩壊	9	7	7	6	4
激突され	7	14	10 (1)	15	5
挟まれ・巻込まれ	33	26	28 (1)	24	24
切れ・こすり	16	26	12	21	17
踏み抜き	1	4	-	-	-
おぼれ	-	-	-	-	-
高温接触	3	3 (1)	7	-	5
有害物	4	1	2	2	1
感電	-	-	1	-	-
爆発	-	1	-	-	-
破裂	-	-	-	-	-
火災	-	-	-	-	-
交通事故(道路)	19	23 (1)	12	7	17 (2)
交通事故(その他)	-	-	-	-	-
無理動作	11	20	24	15	33
その他	2	4	4	5	1

(注) ①死亡を含む休業4日以上 の件数

※資料 上越労働基準監督署

② () 内の数値は、死亡件数で内書き

(3) 労働者災害補償保険適用状況

区分 \ 年度	平成23年度	平成24年度	平成25年度	平成26年度	平成27年度
適用事業所数	7,339	7,333	7,267	7,195	7,174
適用労働者数	88,960	89,336	88,944	86,717	87,148
労災保険給付件数	10,415	10,541	10,892	10,434	9,903
療養(補償)給付	8,409	8,581	8,823	8,550	8,049
休業(補償)給付	1,940	1,927	2,032	1,853	1,825
障害(補償)給付	66	33	37	31	29

※資料 上越労働基準監督署

(注) 適用事業所数及び適用労働者数には労働保険事務組合委託分を含む。

6 上越市内の労働組合状況

(1) 産業別

(各年6月30日現在)

区 分 \ 年 次	平成23年	平成24年	平成25年	平成26年	平成27年	
計	組合数	94	91	90	90	88
	組合員数	13,814	13,661	13,945	13,900	13,717
農業	組合数	-	-	-	-	-
	組合員数	-	-	-	-	-
林業	組合数	1	1	1	1	1
	組合員数	11	10	12	11	11
漁業	組合数	-	-	-	-	-
	組合員数	-	-	-	-	-
鉱業	組合数	2	2	2	2	2
	組合員数	250	241	235	232	243
建設業	組合数	2	2	2	2	1
	組合員数	98	85	84	66	30
製造業	組合数	26	24	24	24	23
	組合員数	4,178	4,214	4,155	4,050	4,075
電気・ガス・ 熱供給・水道業	組合数	2	2	2	2	2
	組合員数	337	334	340	340	338
情報通信業	組合数	1	1	1	1	1
	組合員数	111	98	86	72	48
運輸業	組合数	23	21	21	21	22
	組合員数	1,479	1,178	1,104	1,132	1,037
卸売・小売業	組合数	3	3	2	2	2
	組合員数	606	605	641	866	872
金融・保険業	組合数	5	5	5	5	5
	組合員数	109	108	109	108	106
不動産業	組合数	-	-	-	-	-
	組合員数	-	-	-	-	-
飲食店・宿泊業	組合数	-	-	-	-	-
	組合員数	-	-	-	-	-
医療・福祉	組合数	5	5	5	5	5
	組合員数	943	936	1,133	1,060	1,061
教育・学習支援	組合数	8	9	9	9	9
	組合員数	1,617	1,866	2,097	2,079	2,035
複合サービス事業	組合数	3	3	3	3	3
	組合員数	955	930	920	950	916
サービス業	組合数	9	9	9	9	9
	組合員数	379	360	362	296	290
公務	組合数	2	2	2	2	2
	組合員数	2,727	2,680	2,655	2,630	2,650
分類不能	組合数	2	2	2	2	1
	組合員数	14	16	12	8	5

※資料 上越地域振興局企画振興部労政課

(2) 適用法規別

(各年6月30日現在)

区分	年次	平成23年	平成24年	平成25年	平成26年	平成27年
計	組合数	94	91	90	90	88
	組合員数	13,814	13,661	13,945	13,900	13,717
労働組合法	組合数	84	80	79	79	78
	組合員数	9,164	8,824	8,886	8,900	8,803
特定独立行政法人 労働関係法	組合数	2	2	1	1	-
	組合員数	83	76	63	57	-
地方公営企業 労働関係法	組合数	1	1	1	1	1
	組合員数	112	110	117	117	115
国家公務員法	組合数	3	3	4	4	4
	組合員数	227	216	236	224	219
地方公務員法	組合数	4	5	5	5	5
	組合員数	4,228	4,435	4,643	4,602	4,580

※資料 上越地域振興局企画振興部労政課

7 上越地域の男女、産業、年齢別有業者数

(平成24年10月1日現在 単位：千人)

産業	年齢別	総数			15～24歳			25～34歳		
		総数	男性	女性	総数	男性	女性	総数	男性	女性
総数		137.3	78.4	58.9	8.0	4.4	3.5	22.8	12.7	10.1
農業、林業		7.8	4.9	2.9	0.2	0.2	-	0.5	0.3	0.2
漁業		0.4	0.3	0.1	-	-	-	0.2	0.2	-
鉱業、採石業、砂利採取業		0.2	0.2	-	-	-	-	-	-	-
建設業		14.2	11.9	2.3	0.2	0.2	-	1.6	1.5	0.1
製造業		24.8	17.8	7.0	1.5	1.4	0.1	4.8	3.9	0.9
電気・ガス・熱供給・水道業		0.8	0.7	0.1	0.1	0.1	-	0.0	0.0	-
情報通信業		1.6	1.1	0.6	-	-	-	0.3	0.1	0.2
運輸業、郵便業		7.0	5.5	1.5	0.3	0.3	-	1.6	1.1	0.5
卸売業、小売業		21.5	11.0	10.5	1.7	0.6	1.1	4.4	2.6	1.9
金融業、保険業		2.9	1.1	1.9	0.3	-	0.3	0.8	0.4	0.4
不動産業、物品賃貸業		0.9	0.6	0.3	-	-	-	0.2	-	0.2
学術研究、専門・技術サービス業		3.1	2.2	0.9	0.1	0.1	-	0.6	0.2	0.4
宿泊業、飲食サービス業		5.2	1.5	3.8	0.9	0.3	0.5	0.3	-	0.3
生活関連サービス業、娯楽業		4.5	1.7	2.8	0.3	0.1	0.2	1.0	0.4	0.6
教育、学習支援業		6.3	2.5	3.8	0.0	-	0.0	0.5	0.2	0.3
医療、福祉		18.3	3.9	14.5	1.6	0.5	1.1	3.6	0.3	3.4
複合サービス事業		2.2	1.3	0.8	0.1	-	0.1	0.4	0.2	0.1
サービス業（他に分類されないもの）		7.9	5.0	2.9	-	-	-	0.6	0.5	0.1
公務（他に分類されるものを除く）		6.6	4.5	2.0	0.7	0.6	0.1	1.2	0.8	0.4
分類不能の産業		0.9	0.6	0.3	-	-	-	0.0	0.0	-
		35～44歳			45～54歳			55～64歳		
総数		31.7	17.5	14.2	29.8	16.3	13.5	30.4	18.3	12.1
農業、林業		0.2	0.1	0.1	0.5	0.3	0.2	2.0	1.1	0.9
漁業		0.0	0.0	-	0.2	0.1	0.1	0.0	-	0.0
鉱業、採石業、砂利採取業		0.1	0.1	-	0.1	0.1	-	-	-	-
建設業		3.8	3.1	0.7	2.8	2.1	0.7	4.3	3.6	0.7
製造業		6.4	4.3	2.1	5.6	4.3	1.2	5.3	3.3	1.9
電気・ガス・熱供給・水道業		0.2	0.2	-	0.4	0.3	0.1	0.2	0.2	-
情報通信業		1.0	0.6	0.4	-	-	-	0.3	0.3	-
運輸業、郵便業		1.6	1.0	0.6	1.7	1.4	0.3	1.5	1.4	0.1
卸売業、小売業		4.3	1.8	2.4	3.0	1.6	1.4	4.8	2.3	2.5
金融業、保険業		0.8	0.3	0.5	0.3	0.1	0.2	0.5	0.2	0.3
不動産業、物品賃貸業		0.2	0.2	-	0.1	0.1	-	0.4	0.3	0.1
学術研究、専門・技術サービス業		0.3	0.3	-	1.1	0.9	0.2	0.6	0.5	0.1
宿泊業、飲食サービス業		0.8	0.2	0.6	1.5	0.3	1.3	1.2	0.5	0.7
生活関連サービス業、娯楽業		1.3	0.6	0.7	0.5	0.1	0.4	1.1	0.4	0.8
教育、学習支援業		2.8	1.1	1.7	1.7	0.4	1.2	1.1	0.6	0.5
医療、福祉		3.1	0.7	2.4	5.8	1.1	4.6	3.5	1.0	2.4
複合サービス事業		0.3	0.1	0.2	0.8	0.7	0.1	0.4	0.2	0.2
サービス業（他に分類されないもの）		2.2	1.2	1.0	1.6	0.8	0.8	2.3	1.7	0.7
公務（他に分類されるものを除く）		2.1	1.3	0.8	1.9	1.3	0.6	0.6	0.5	0.1
分類不能の産業		0.2	0.2	-	0.3	0.2	0.1	0.3	0.2	0.1
		65歳以上								
総数		14.6	9.2	5.5						
農業、林業		4.5	3.0	1.5						
漁業		0.0	0.0	0.0						
鉱業、採石業、砂利採取業		-	-	-						
建設業		1.5	1.4	0.1						
製造業		1.3	0.6	0.6						
電気・ガス・熱供給・水道業		-	-	-						
情報通信業		-	-	-						
運輸業、郵便業		0.3	0.3	-						
卸売業、小売業		3.3	2.1	1.2						
金融業、保険業		0.2	-	0.2						
不動産業、物品賃貸業		-	-	-						
学術研究、専門・技術サービス業		0.4	0.2	0.2						
宿泊業、飲食サービス業		0.5	0.1	0.4						
生活関連サービス業、娯楽業		0.2	0.1	0.1						
教育、学習支援業		0.2	0.1	0.1						
医療、福祉		0.8	0.3	0.5						
複合サービス事業		0.1	0.1	0.1						
サービス業（他に分類されないもの）		1.2	0.8	0.3						
公務（他に分類されるものを除く）		0.1	0.1	-						
分類不能の産業		0.2	-	0.2						

※資料 就業構造基本調査

(注) ①妙高市、糸魚川市を含む。

②数値は小数点第1位以下を四捨五入しており、また、総数に分類不能・不詳等の数値を含んでいるため、内訳と合計は一致しない。

8 上越地域の就業状態、育児休業等制度利用の有無、年齢別、男女別15歳以上人口

(平成24年10月1日現在、単位：千人)

区分		総数	男	女	
総数		244.7	117.5	127.2	
有業者	総数	137.3	78.4	58.9	
	育児をしている	総数	14.5	6.2	8.3
		15～19歳	-	-	-
		20～29	2.5	1.2	1.3
		30～39	8.5	3.5	5.1
		40～49	3.5	1.5	1.9
		50歳以上	-	-	-
	育児休業制度の利用あり	総数	3.2	0.5	2.7
		15～19歳	-	-	-
		20～29	0.5	-	0.5
		30～39	2.1	0.3	1.8
		40～49	0.6	0.2	0.4
		50歳以上	-	-	-
	育児休業制度の利用なし	総数	11.1	5.6	5.5
		15～19歳	-	-	-
		20～29	1.9	1.2	0.8
		30～39	6.4	3.1	3.2
	40～49	2.8	1.3	1.5	
	50歳以上	-	-	-	
育児をしていない	総数	122.7	72.0	50.6	
	15～19歳	1.4	0.9	0.5	
	20～29	14.7	8.5	6.2	
	30～39	20.1	12.0	8.1	
	40～49	27.1	15.3	11.8	
	50歳以上	59.4	35.4	24.0	
無業者	総数	107.4	39.1	68.3	
	育児をしている	総数	2.7	0.1	2.6
		15～19歳	-	-	-
		20～29	1.0	-	1.0
		30～39	1.4	-	1.4
		40～49	0.2	0.1	0.2
		50歳以上	-	-	-
	育児をしていない	総数	104.7	39.0	65.7
		15～19歳	12.4	6.2	6.2
		20～29	2.8	1.2	1.6
		30～39	2.2	1.2	1.1
	40～49	3.4	0.6	2.8	
	50歳以上	83.9	29.9	54.0	

※資料 就業構造基本調査

(注) ①有業者：ふだん収入を得ることを目的として仕事をしており、調査日（平成24年10月1日）

以降もしていくことになっている者及び仕事は持っているが現在は休んでいる者

無業者：ふだん全く仕事をしていない者及び臨時的にしか仕事をしていない者

②妙高市、糸魚川市を含む。

③数値は小数点第1位以下を四捨五入しており、また、総数に分類不能・不詳等の数値を含んでいるため、内訳と合計は一致しない。

