

平成29年第2回（6月）上越市議会定例会

文教経済常任委員会資料【所管事務調査】

（仮称）上越市体操アリーナ整備事業について

・・・・・・・・ 1～7

(仮称) 上越市体操アリーナ整備事業について

1 事業の目的

“体操のまち上越”として、総合的な体操競技の発展はもとより、様々な運動（スポーツ）の基礎能力の向上に適した体操を通じて市民の健康増進や生涯スポーツの充実を図るとともに、大会や合宿等の誘致拡大による県内外の人的交流の促進によりまちの活性化にも寄与する。

2 施設の位置付け（コンセプト）

(1) 公式大会が開催できる体操競技の専用施設とする。

想定する大会規模は、県大会や北信越大会などの国内ブロック大会レベルで、競技種目は、新体操（男女各一式）、トランポリン（シングル及びペア競技）、器械体操（男女各一式）とし、国際体操連盟公式競技認定の器具を備える。

あわせて、体操を通じて市民の余暇活動の充実や社会体育の振興、健康増進や健康寿命の延伸に寄与するよう健康体操や軽運動などの活動を支援できる施設とする。

(2) 大潟体操アリーナとの相乗効果によって、大学やスポーツクラブ等の合宿の受入れ及び東京オリンピックの事前合宿に対応できる機能を備えた施設とする。

3 整備の概要

- (1) 建設候補地 上越市大潟区九戸浜字居ノ町 361-3 他
- (2) 敷地面積 11,719.55 m²（登記簿面積） ※第1種低層住居専用地域
- (3) 延床面積 3,812 m²
- (4) 構造 鉄骨造 2階建
- (5) 機能

室名	機能・用途	面積
アリーナ（ピット含）	縦 40m×横 42m、高さ 14m	1,680 m ²
ギャラリー	固定席 250 席程度	192 m ²
ランニングコース	幅 1.8m、延長 170m程度	310 m ²
器具庫	器械体操、新体操、トランポリン一式収納	240 m ²
事務室（医務室）	事務スペース（4 人程度）、医務室、応接スペース	80 m ²
会議室	大会役員全体会議（100 人程度）、健康教室等	150 m ²
多目的室	選手控室、ウォームアップ、バレエレッスン等	230 m ²
玄関ホール	選手招集所、待合所、休憩スペース	200 m ²
更衣室	男女更衣室（シャワー室含む）	80 m ²
トイレ	男女トイレ（各 2 か所）、多目的トイレ	86 m ²
エレベーター	1 基	12 m ²
その他	通路、機械室等	552 m ²
合計		3,812 m ²

※空調（冷暖房）設備、音響設備を設置

(6) 概算総事業費

23～26 億円程度

※本体工事費、造成・排水など関連工事費、用地購入費、器具等の備品購入費及び委託業務などを含む現時点での試算額。
将来の物価変動や消費税率の改定等は考慮していない。

4 建設候補地

(1) 住所及び所有者

・住所：上越市大潟区九戸浜字居ノ町 361-3 他

※大潟体操アリーナから約 1 km の距離（車 3 分、徒歩 11 分）

・所有者：国際石油開発帝石㈱

(2) 選定の考え方

① 選手の育成（大潟体操アリーナとの相乗効果を最大限に活用）

⇒競技レベル（ジュニア層・強化選手）に応じて、大潟体操アリーナと本施設の使用を区分した中で、選手・指導者等の利便性を考慮し、かつ、選手が互いに刺激を感じ、交流可能な距離にあること。

② 市民の健康増進

⇒健康志向へのニーズの高まりを踏まえ、健康体操の指導や、海や松林等の自然、温泉によるリラクゼーションなど、市民の健康保持に適した環境にあること。

③ 大会や合宿の招致

⇒駐車場を含めて一定の広さが確保でき、交通アクセス（北陸自動車道 I C、国道 8 号線、J R 信越本線）や宿泊施設（鶴の浜温泉）などの利便性に優れていること。

(3) 取得価格について

今後の不動産鑑定を踏まえて国際石油開発帝石㈱と詳細を協議し、決定する。

(4) その他

当該地において国際石油開発帝石㈱が自主的に調査を行った結果、一部で環境基準を超えるテトラクロロエチレン及び鉛が検出された。市で周辺地下水等の調査を実施したところ、全ての調査地点で定量下限値未満であった。

5 今後の予定

平成 29 年度

実施設計、用地測量、不動産鑑定

用地取得（9 月補正予算、12 月本契約）

造成工事（9 月補正予算）

平成 30 年度

建設工事（6 月本契約）

平成 31 年度

備品購入

建設工事（12 月竣工）

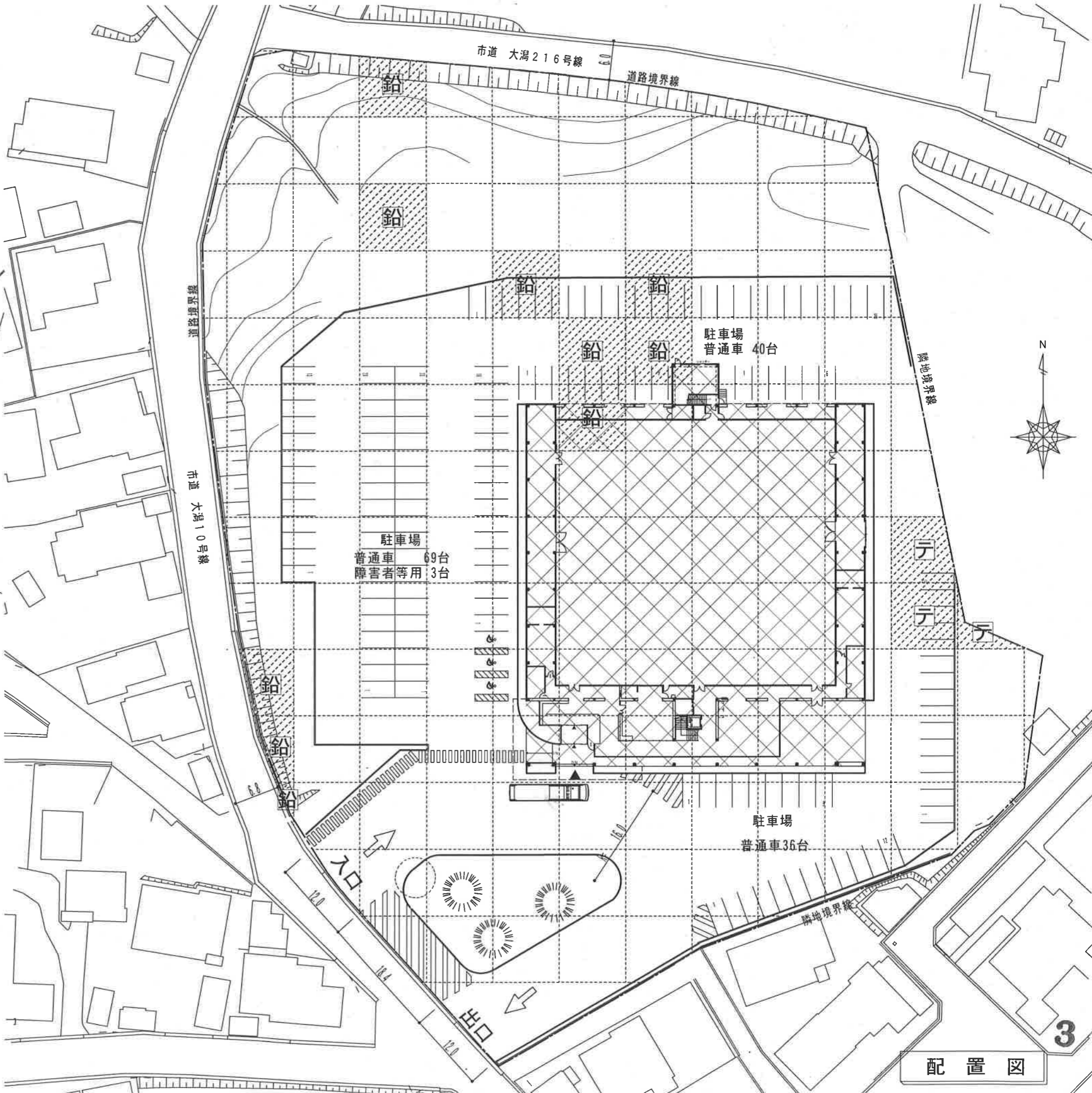
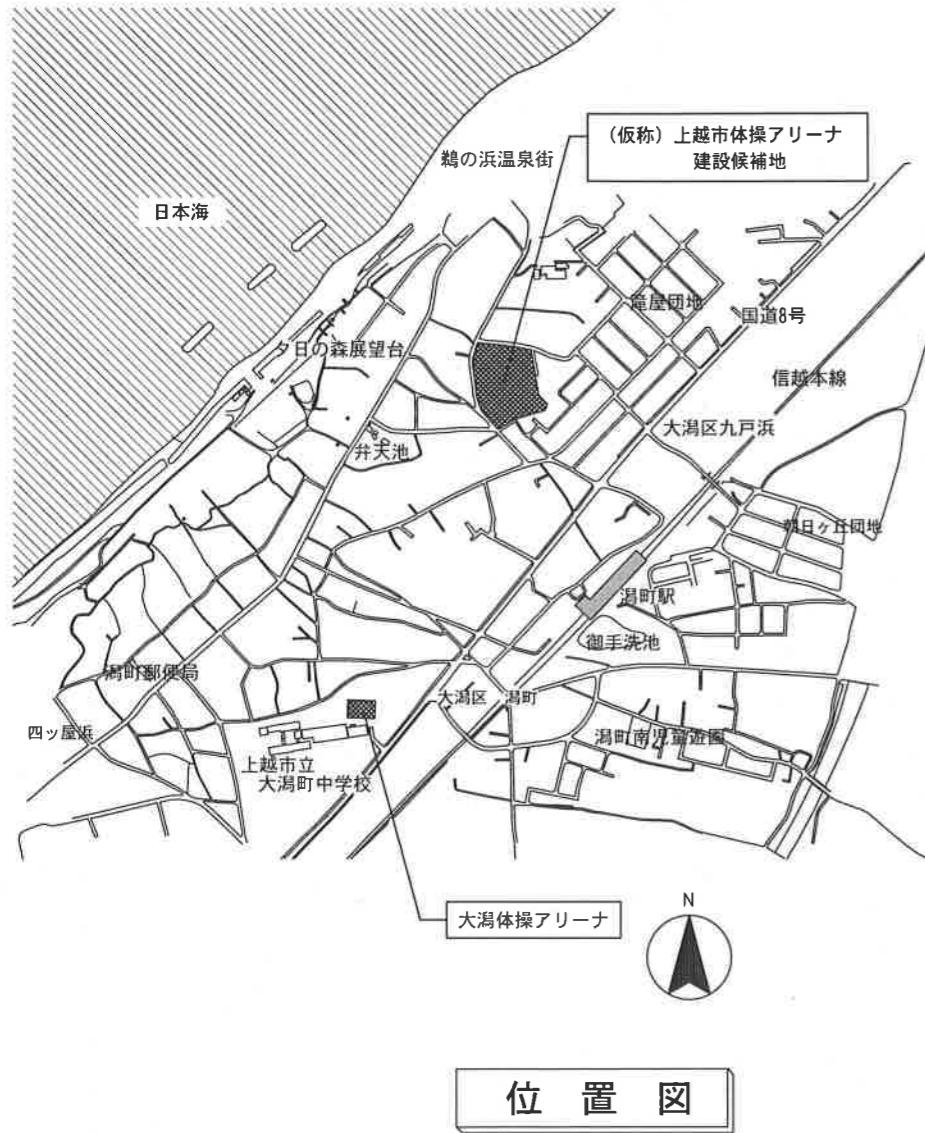
平成 32 年度

東京オリンピック・パラリンピック競技大会 事前合宿（7 月）

”

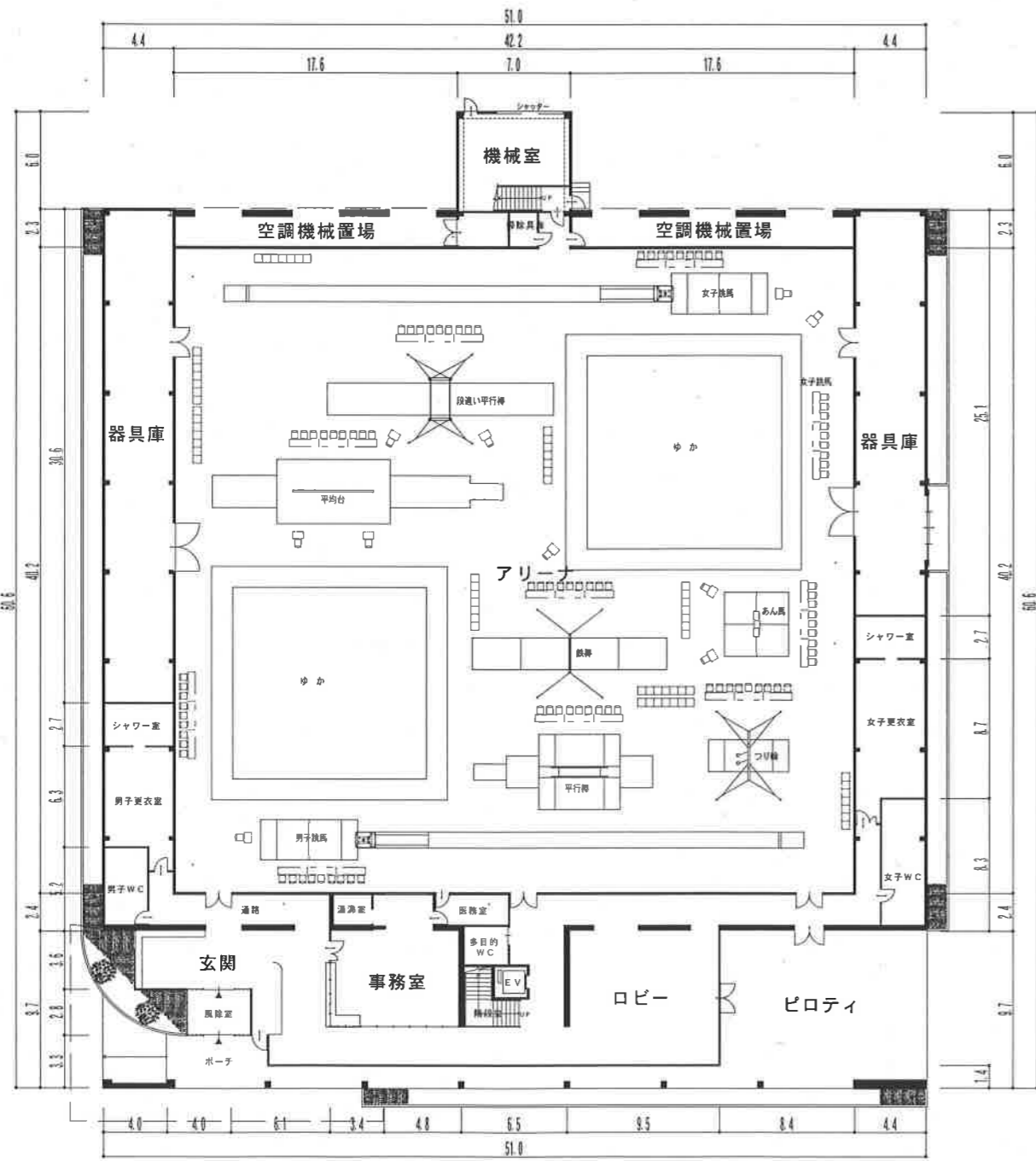
大会本番（7 月末～）

位置図・配置図



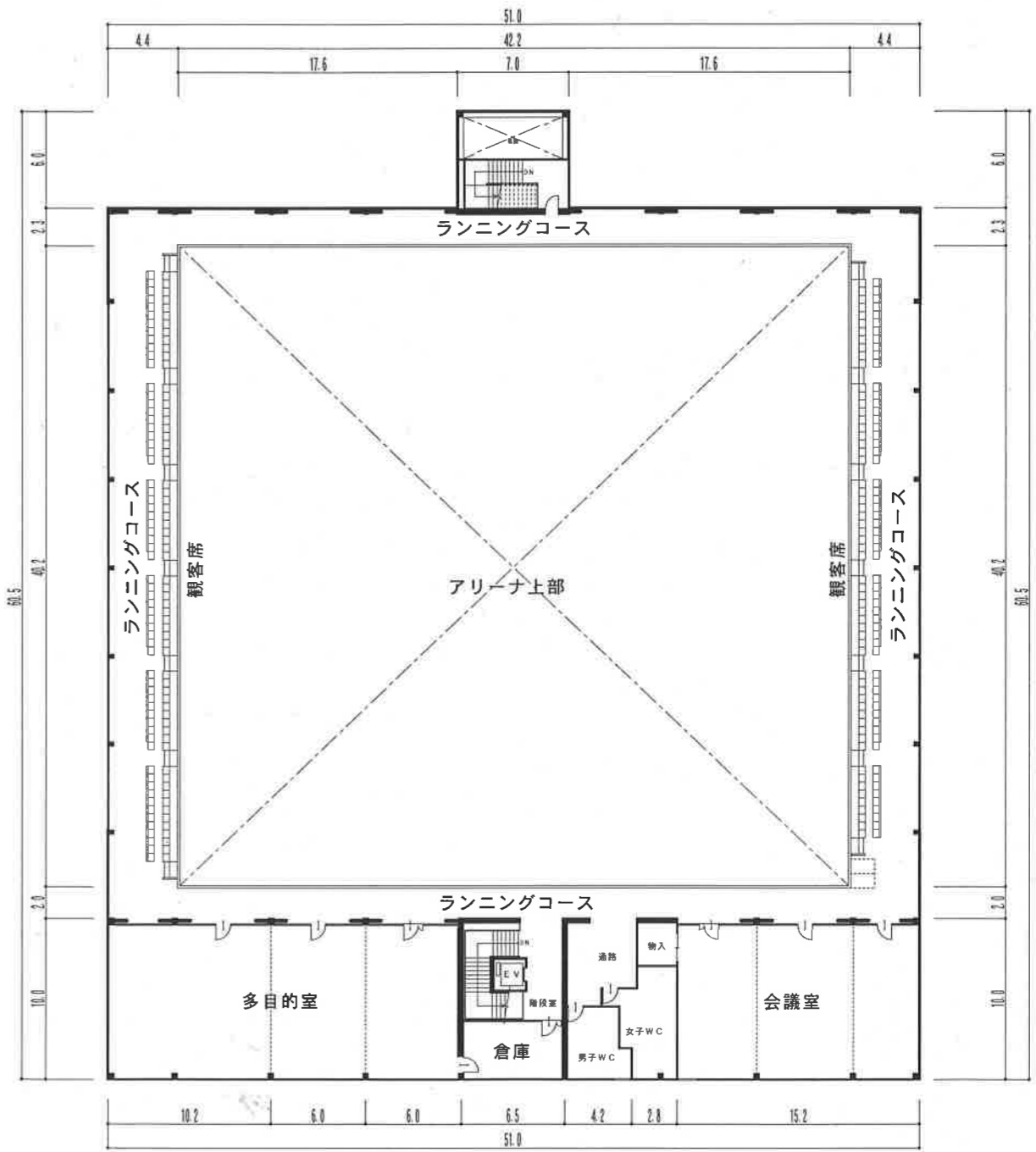
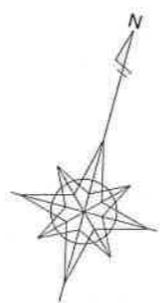
テ テトラクロロエチレン検出エリア
鉛 鉛検出エリア
 駐車場 145台 (普通車) +3台 (障害者等用) =148台

平面図



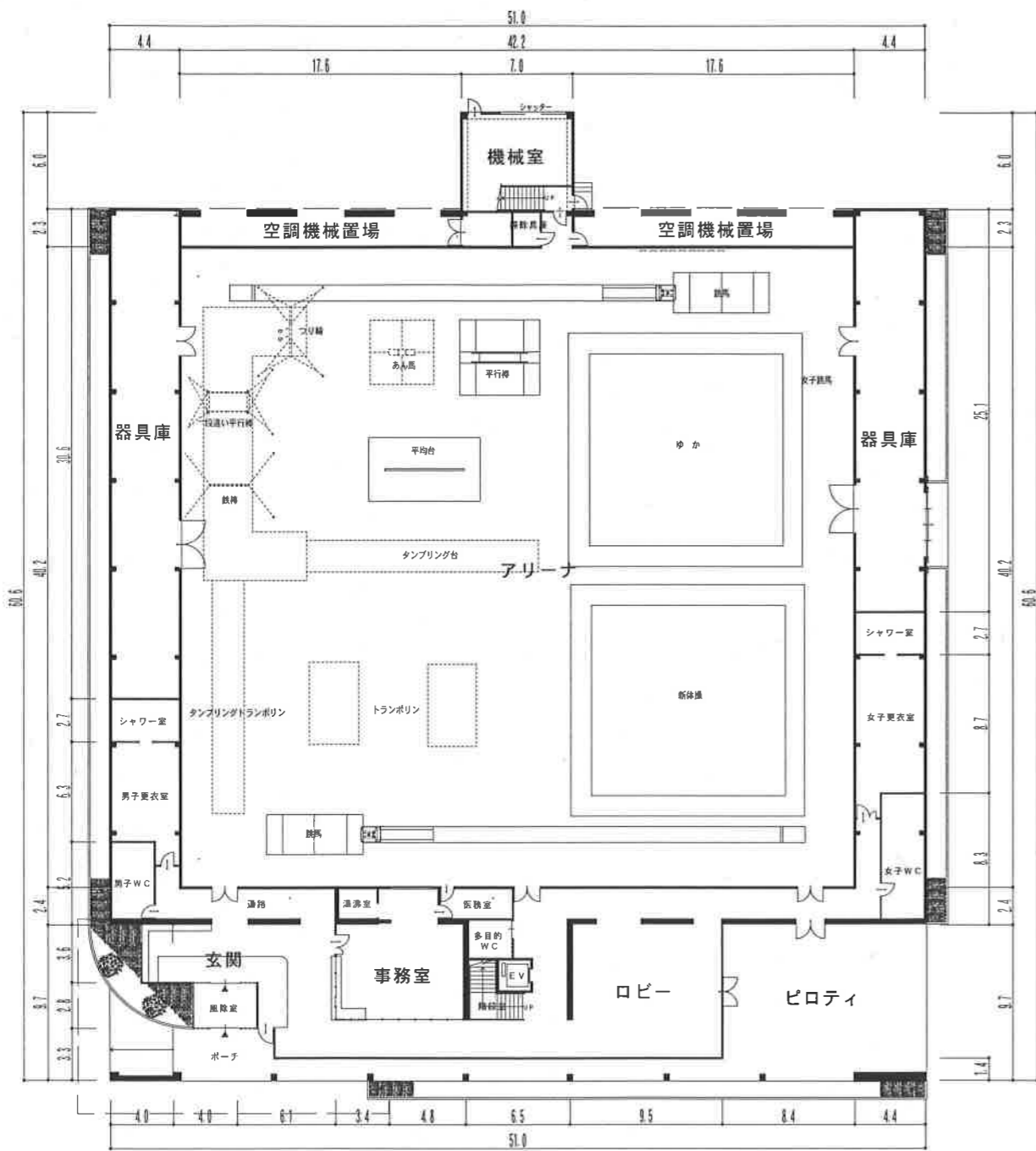
1階平面図
(公式大会時レイアウト例)

1階床面積 2,706㎡
2階床面積 1,106㎡
延床面積 3,812㎡

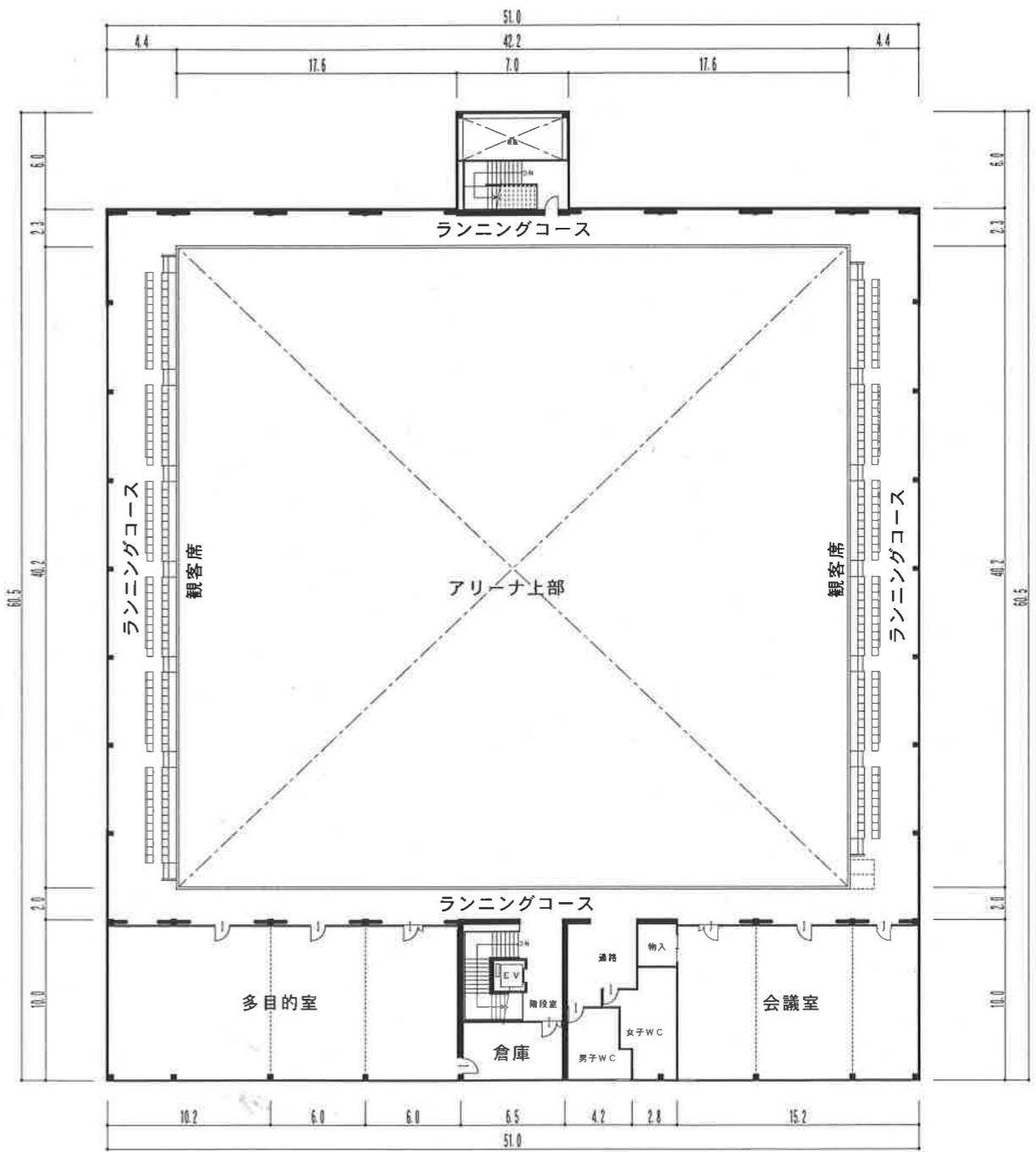


2階平面図

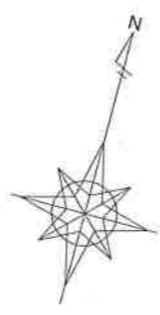
平面図



1階平面図
(練習時レイアウト例)



2階平面図

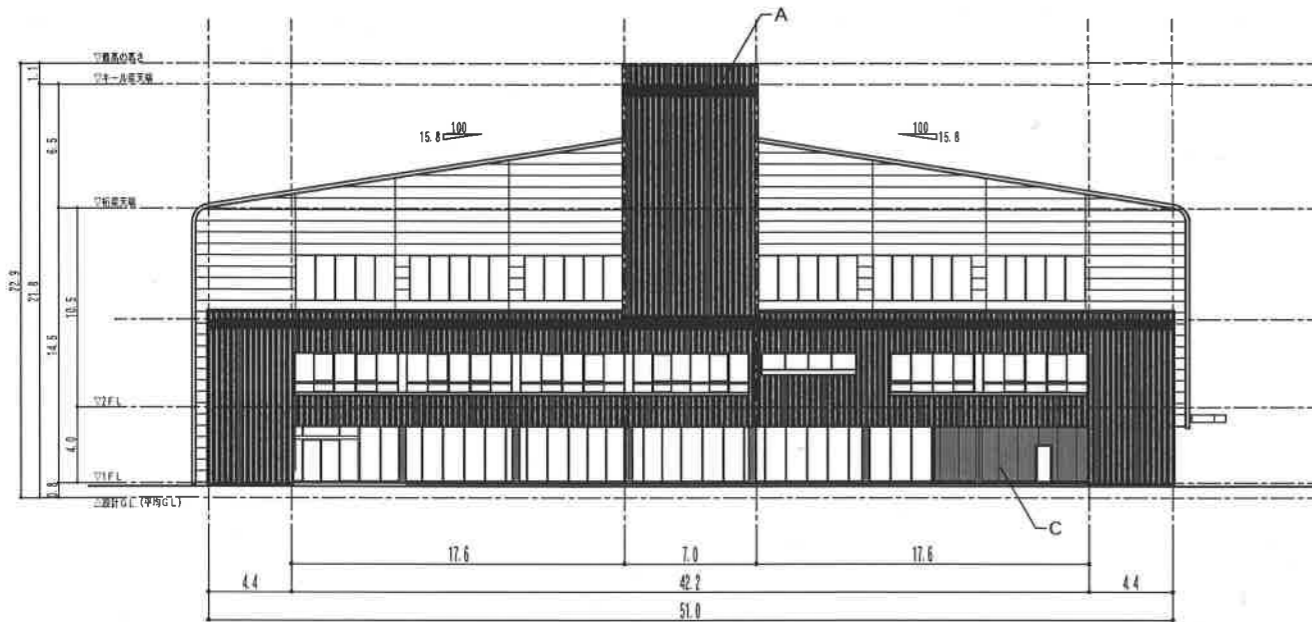


1階床面積 2,706㎡
2階床面積 1,106㎡
延床面積 3,812㎡

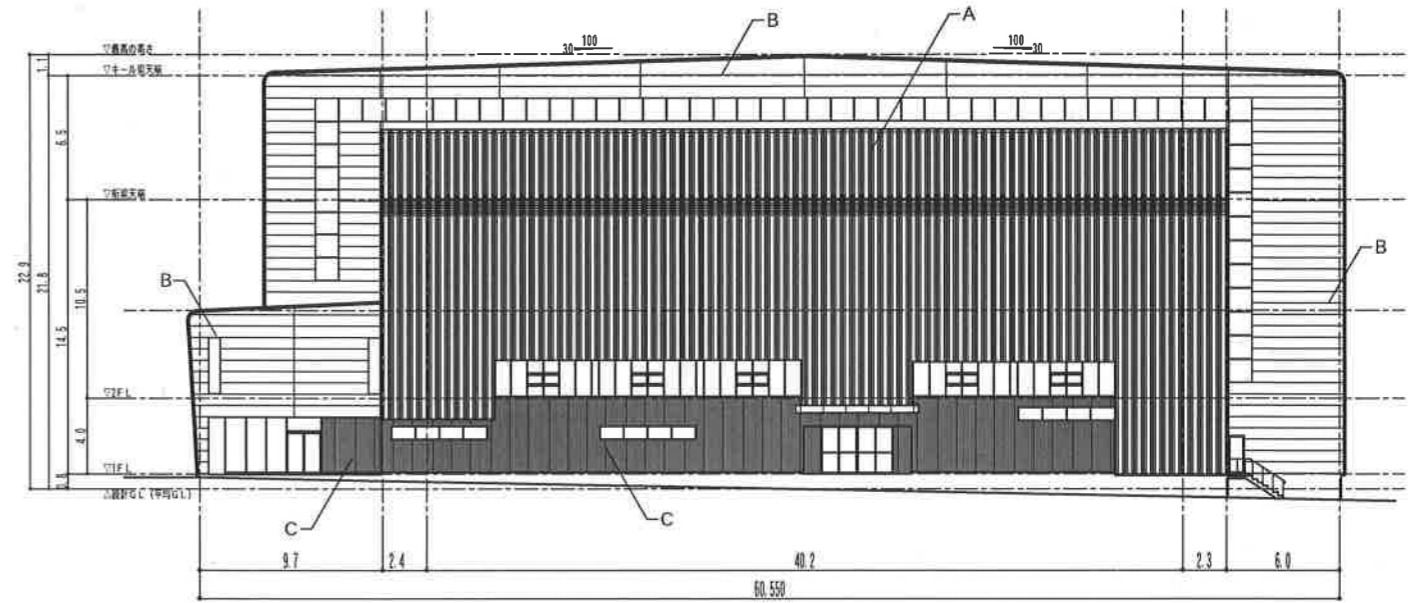
立面図

主な外部仕上

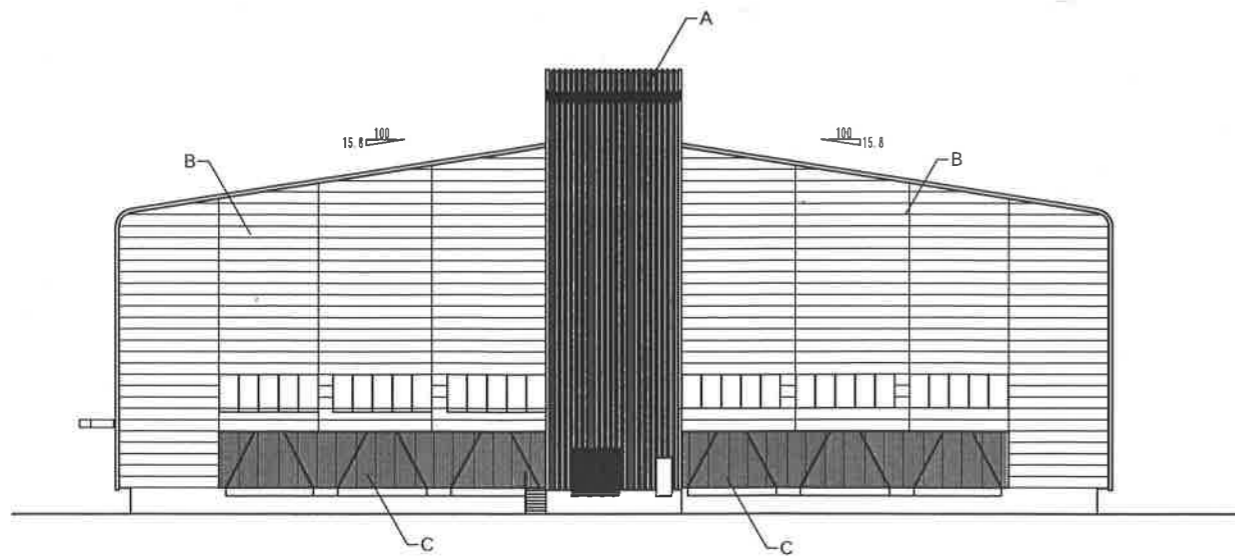
- A 屋根：高耐食性カラーガルバリウム鋼 t=0.8 折板葺き
- B 外壁：金属製断熱パネル t=35張り
- C 外壁：カーステンレス板 t=0.4 角スバンドレル張り



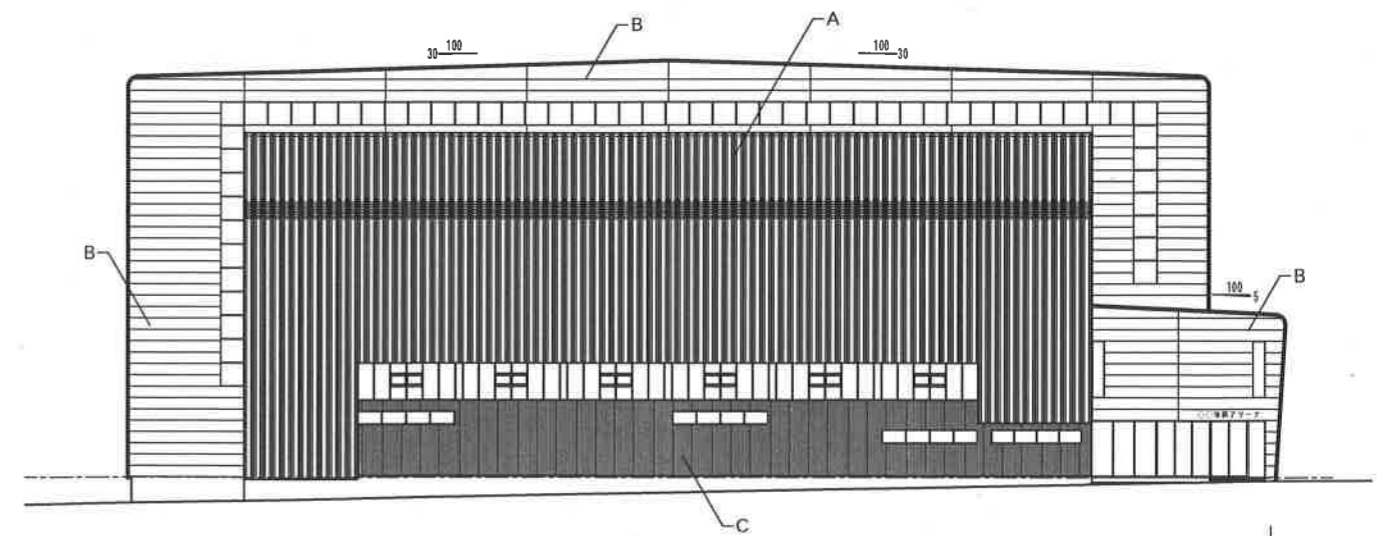
南側立面図



東側立面図

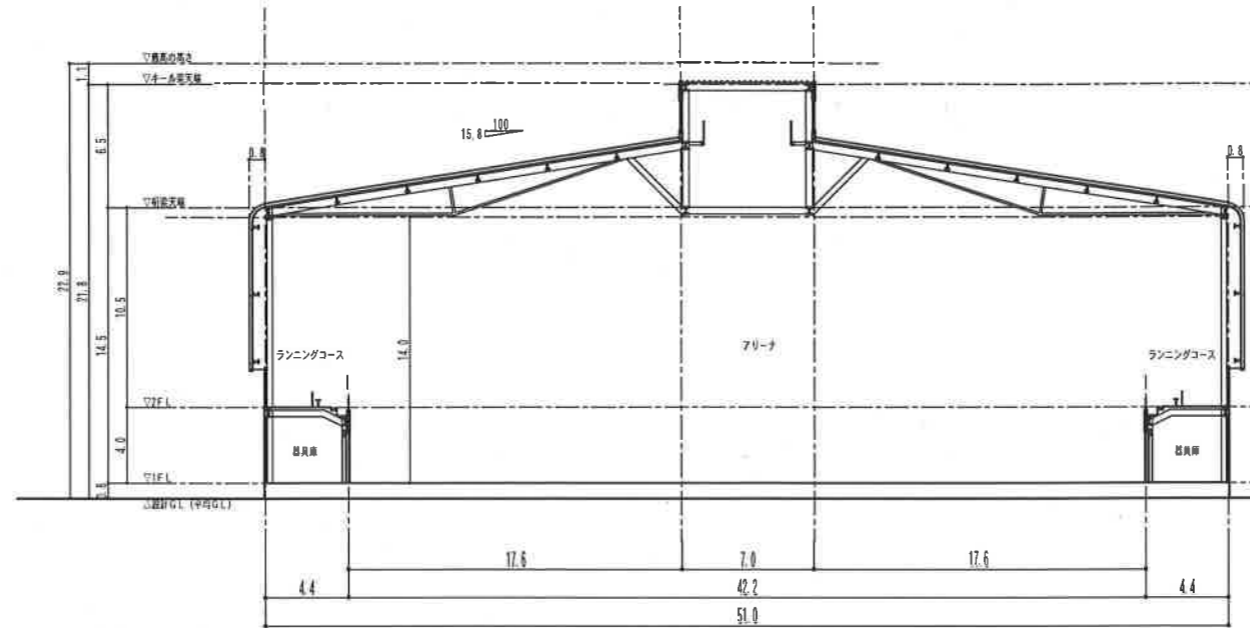


北側立面図

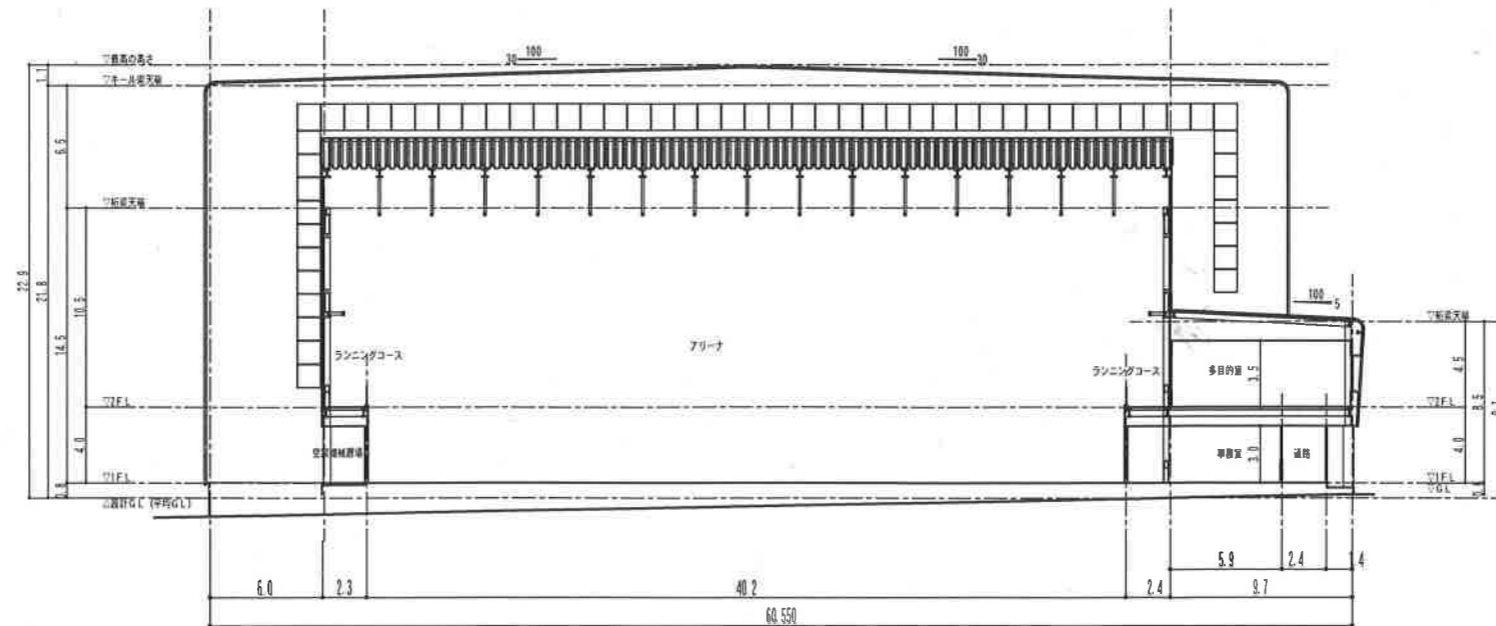


西側立面図

断面図



西-東 断面図



南-北 断面図