

平成29年8月7日開催

## 厚生常任委員会資料【所管事務調査】

上越市第2期保健事業実施計画（データヘルス計画）・  
第3期国民健康保険特定健康診査等実施計画について

上越市第2期保健事業実施計画（データヘルス計画）・ 第3期国民健康保険特定健康診査等実施計画策定について	・・・・・・・・	1
計画の概要	・・・・・・・・	2
予防・健康管理（データヘルス）の視点から見た上越市の課題	・・・・・・・・	3

所管委員会 提出課	厚生常任委員会 国保年金課
--------------	------------------

上越市第2期保健事業実施計画（データヘルス計画）・  
第3期国民健康保険特定健康診査等実施計画策定について

1 目的

国保加入者の特定健診受診率・特定保健指導実施率を向上させ、健康寿命の延伸と医療費の適正化を目指す。

健康・医療情報を活用しながら、PDCAサイクルに沿った効果的かつ効率的な保健事業を実施し、脳血管疾患・虚血性心疾患・糖尿病性腎症による新規透析者を減らし健康格差を縮小する。

特定健診	日本人の死亡原因の約6割を占める生活習慣病の予防のために、40歳から74歳までの方を対象に行う、メタボリックシンドロームに着目した健診のこと
特定保健指導	特定健診の結果から、生活習慣病の発症リスクが高く、生活習慣の改善による生活習慣病の予防効果が多く期待できる方に対して、保健師、管理栄養士などが生活習慣を見直すサポートのこと

2 計画の概要

<関係法令>

- ・データヘルス計画：国民健康保険法 第82条（平成16年厚生労働省告示第307号）
- ・特定健康診査等実施計画：高齢者の医療の確保に関する法律 第19号

<策定形態>

目的・分析内容等が同一であり、計画策定期間、目標値のみが異なるため、一体的に策定する。

計画期間は平成30年～35年の6年間とし、データヘルス計画の計画期間が3年であるため、中間年（平成32年度）に見直しを行う。

（データヘルス計画 計画期間3年 特定健診計画 計画期間6年）

3 策定のポイント

- ・予防可能な生活習慣病予防のこれまでの取組を踏まえた目標値の設定
- ・健康寿命の延伸と医療費適正化に向けた取組の強化
- ・国のインセンティブを踏まえた取組の実施

4 計画策定スケジュール（案）

時期	会議等名	内容
平成29年 8月	第1回上越市国民健康保険運営協議会 所管事務調査	現計画の目標達成状況、現状と課題を説明し次期計画の方向性を検討
10月	第2回上越市国民健康保険運営協議会	計画（案）について 分析結果を踏まえた目標設定等全体内容について
12月	第3回上越市国民健康保険運営協議会 所管事務調査 パブリックコメントの実施	第2回国保運営協議会での意見を踏まえた計画（案）について
平成30年 1月	市民説明会の実施	
2月	第4回上越市国民健康保険運営協議会	最終計画案について

\*今後、データヘルス計画策定ガイドラインが国から示される予定であり、その内容を計画に反映する。

## 計画の概要

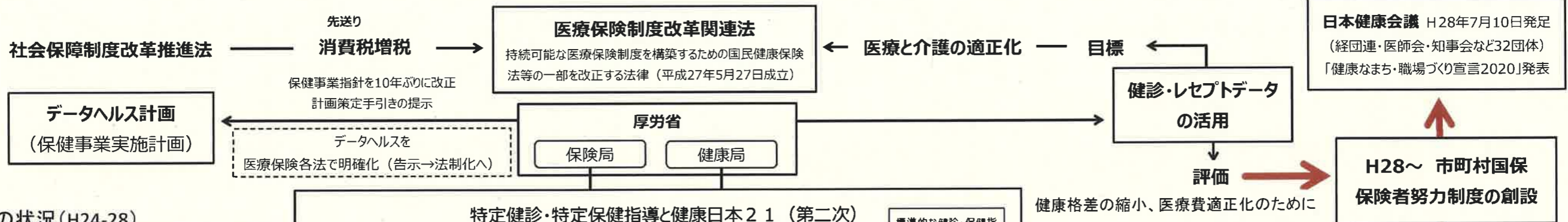
データヘルス計画と特定健康診査等実施計画を一体的に作成

「データヘルス計画」		「特定健康診査等実施計画」
上越市保健事業実施計画（データヘルス計画）	上越市の計画	上越市国民健康保険特定健康診査等実施計画
27～29年度（3年） ↓ 30～32年度（3年）	計画期間	25～29年度（5年） ↓ 30～35年度（6年）
国民健康保険法 第82条 （平成16年厚生労働省告示第307号）	法律	高齢者の医療の確保に関する法律 第19条
医療保険者	計画策定者	医療保険者
生活習慣病対策をはじめとして、被保険者の自主的な健康増進及び疾病予防の取組について、効果的かつ効率的な保健事業を展開し、被保険者の健康の保持増進により、医療費の適正化及び保険者の財政基盤の強化を図る。	基本的な考え方	生活習慣病の予防対策を進め、重症化や合併症の発症を抑え、国民の生活の質(QOL)の維持及び医療費の伸びの抑制を実現する。
被保険者全員 特に高齢者の割合が最も高くなる時期に高齢期を迎える現在の青年期・壮年期世代、小児期からの生活習慣づくり	対象年齢	40～74歳
メタボリックシンドローム 肥満・糖尿病・高血圧・脂質異常症 虚血性心疾患・脳血管疾患・糖尿病腎症 COPD(慢性閉塞性肺疾患)・がん	対象疾病	メタボリックシンドローム 肥満・糖尿病・高血圧・脂質異常症 虚血性心疾患・脳血管疾患・糖尿病腎症
健診・医療情報を活用して、費用対効果の観点も考慮しつつ行う。 (1) 生活習慣の状況 (2) 健康診査等の受診率 ①特定健診受診率 ②特定保健指導実施率 ③健診結果の変化 ④生活習慣病の有病者・予備群 (3) 医療費等 ①医療費 ②介護費	評価	①特定健診受診率 ②特定保健指導実施率
次期計画は一体的に作成		

計画名	上越市 第2期保健事業実施計画(データヘルス計画)・第3期国民健康保険特定健康診査等実施計画
計画期間	平成30～35年度(6年間) データヘルス計画の計画期間が3年であるため、中間年(32年度)に見直しを行う
考え方	生活習慣病対策をはじめとして、被保険者の自主的な健康増進及び疾病予防の取組について、効果的かつ効率的な保健事業を展開し、被保険者の健康の保持増進により、医療費の適正化及び保険者の財政基盤の強化を図る。
対象年齢	被保険者全員
対象疾病	メタボリックシンドローム、肥満、糖尿病、高血圧、脂質異常症、虚血性心疾患、脳血管疾患、糖尿病性腎症、COPD、がん
評価	(1) 生活習慣の状況 (2) 健康診査等の受診率 (3) 医療費等
インセンティブ	保険者努力支援制度(平成28年度から実施) ①特定健診・保健指導受診率 ②がん検診受診率・歯科疾患健診実施状況 ③糖尿病等の重症化予防の取組 ④広く加入者に対して行う予防・健康づくりの取組 ⑤重複服薬者に対する取組 ⑥後発医薬品の使用促進に関する取組 他、保険料収納率、データヘルス計画策定状況 地域包括ケアの取組、第三者求償の取組等

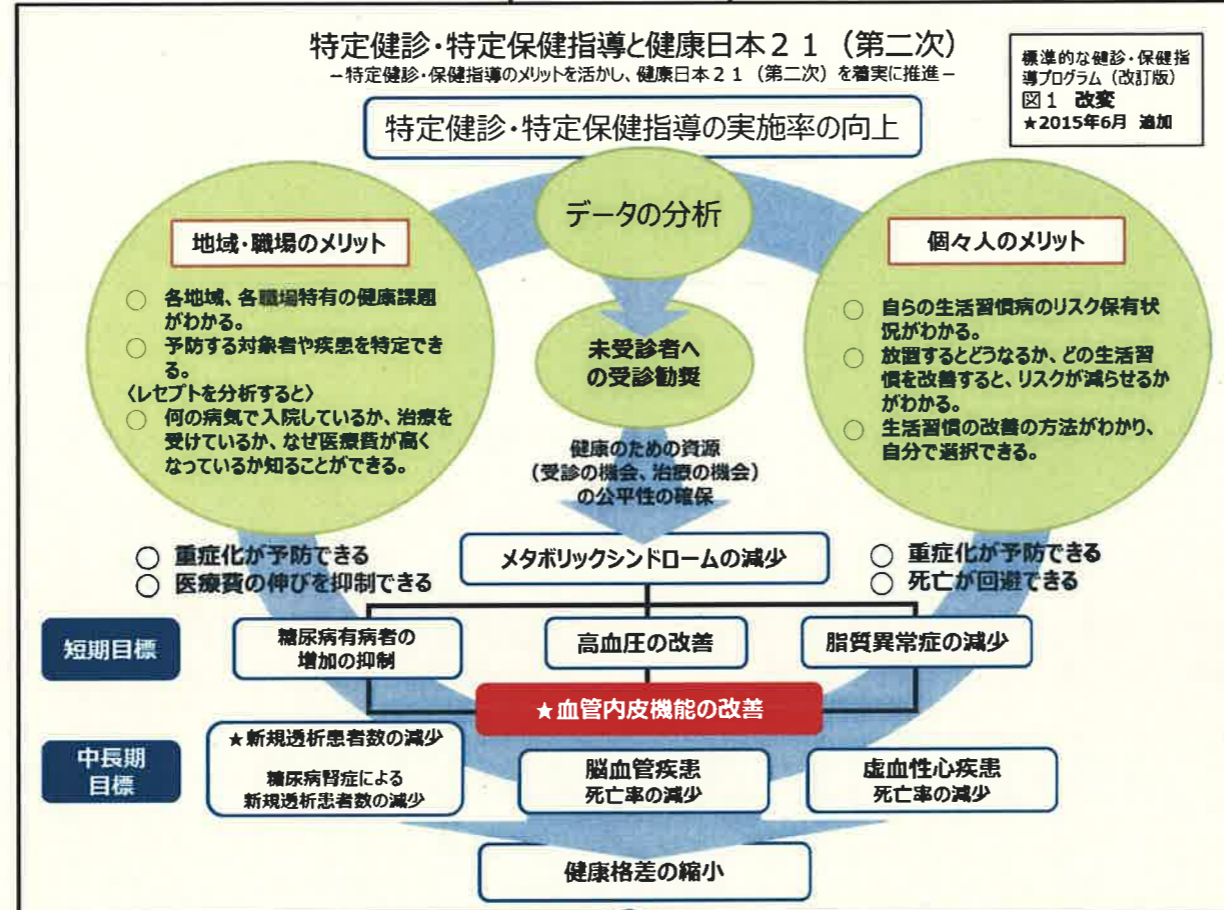
予防・健康管理（データヘルス）の視点から見た上越市の課題 ～生涯を通じた加入者の健康管理を進めるために～

※KDB: 国保データベース



医療費の状況(H24-28)

条件		上越市 (同規模市中の順位)	同規模市 (平均)	
65～74才割合 (国保加入者)		51.9%	38.2%(国)	
	病院病床数 人口千対	64.5	51.3	
一人当たり年間医療費 (参考)後期	国保	H24	31.8万円 (3位/35)	25.1万円
		H28	34.4万円 (5位/37)	29.3万円
		H24-28 伸び率	1.08%	1.17%
		H24-28 差額	2.6万円	4.2万円
	(参考)後期	H24	66.5万円 (26位/38)	74.6万円
		H28	64.9万円 (38位/40)	80.6万円
		H24-28 伸び率	0.98%	1.08%
		H24-28 差額	△1.6万円	6万円
		医療費に占める 入院件数割合	2.7%	2.5%
		医療費に占める 入院費割合	37.9%	38.9%
在院日数	17.7日	15.6日		
精神疾患	26日			



予防・健康づくりの評価項目

	H24	H28	国の目標
特定健診受診率	上越市 (同規模市順位) 45.8% (1位/34)	51.1% (1位/37)	60%以上
特定保健指導実施率	上越市 56.9%	60.5%	60%以上
メタボ該当者	上越市 14.3%	15.0%	H20より25%減
メタボ予備群	上越市 7.6%	7.5%	

\* 特定保健指導実施率のみH27 KDB

がん検診受診率 (平均)	9.5%	平均受診率上位5割の13.3%以上
歯科検診実施	実施	歯科検診の実施
後発医薬品使用割合	65.2%	上位自治体1割の67.9%以上
糖尿病重症化予防の取組	①～⑤ まで すべて実施	以下の基準をすべて満たすこと ①対象者の抽出基準が明確 ②かかりつけ医との連携 ③専門職による保健指導 ④事業評価の実施 ⑤糖尿病対策推進会議等との連携

上越市

介護の状況(H24-28)

	上越市	同規模市 (平均)	県 (平均)	
介護認定率	H24	0.6%	0.4%	
	H28	0.4%	0.4%	
	H24-28 伸び率	△0.2%	0.0%	
	H24	23.8%	18.0%	19.6%
1号	H28	23.0%	20.8%	21.1%
	H24-28 伸び率	△0.8%	2.8%	1.5%
	1件当たり給付費	66,824円	56,607円	66,771円
要介護認定別医療費 (40歳以上)	認定あり	6,442円	7,628円	7,051円
	認定なし	3,415円	3,737円	3,441円

要介護認定者の状況

区分	H24	H28	比較
2号	390人	297人	△93人
認定率	0.6%	0.4%	△0.2%
1号	12,816人	12,366人	△450人
認定率	23.8%	23.0%	△0.8%
要介護4・5	3,154人	3,099人	△55人

介護保険料の状況

	H24-26	H27-29	比較等
介護保険料	6,525円	6,358円	△167円
全国順位 (1,579位中)	3位	100位	全国平均 +627円

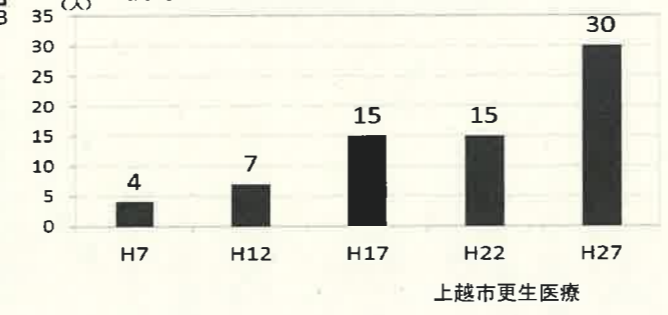
上越市

入院人数の状況(国保)

	H24	H28	比較
脳血管疾患	78人	56人	△22人
大血管疾患	20人	10人	△10人
虚血性心疾患	65人	48人	△17人
新規透析	4人	11人	+7人

上越市

新規透析者の推移(市全体)



特定健診有所見者状況(H27)

	男		女				
	上越	県	上越	県			
腹囲(男85cm女90cm以上)	2,727人	36.5%	43.8%	1,132人	12.9%	16.2%	
血圧	140mmHg以上	1,836人	24.6%	25.2%	1,678人	19.2%	19.6%
	90mmHg以上	1,883人	25.2%	14.8%	1,183人	13.5%	7.8%
糖尿病(HbA1c6.5%以上)	508人	6.8%	10.4%	328人	3.8%	5.9%	
中性脂肪(300mg/dl以上)	312人	4.2%	5.4%	135人	1.5%	2.2%	
LDLコレステロール (140mg/dl以上)	1,223人	16.4%	19.2%	1,854人	21.2%	25.5%	
尿蛋白(+ )以上	487人	6.5%	5.6%	225人	2.6%	2.1%	
クレアチニン(1.2mg/dl以上)	227人	3.1%	3.2%	77人	0.9%	0.9%	

新潟県国保連合会