

平成 29 年度第 4 回上越市健康づくり推進協議会次第

と き 平成 29 年 11 月 21 日 (火) 午後 7 時～8 時 30 分
ところ 上越保健センター 集団指導室

1 開 会

2 あいさつ

3 議 題

(1) 改定後の上越市健康増進計画に基づく保健活動について

(2) 生涯を通じた健康づくり活動の目標項目一覧について

(3) 上越市健康増進計画改定版(案)について

(4) その他

4 閉 会

平成29年度 第4回 上越市健康づくり推進協議会

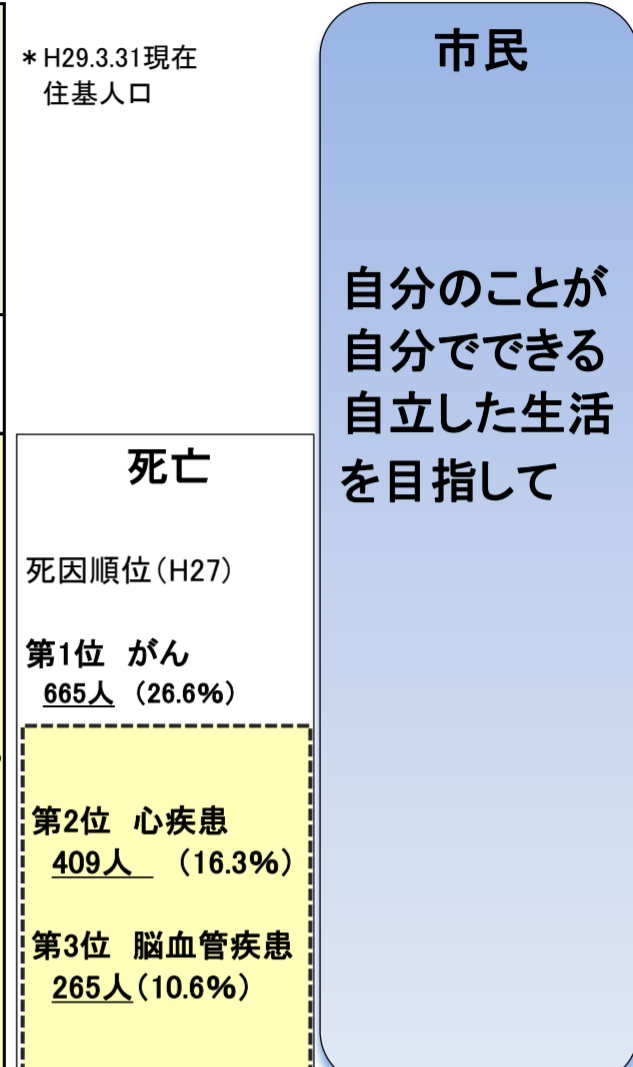
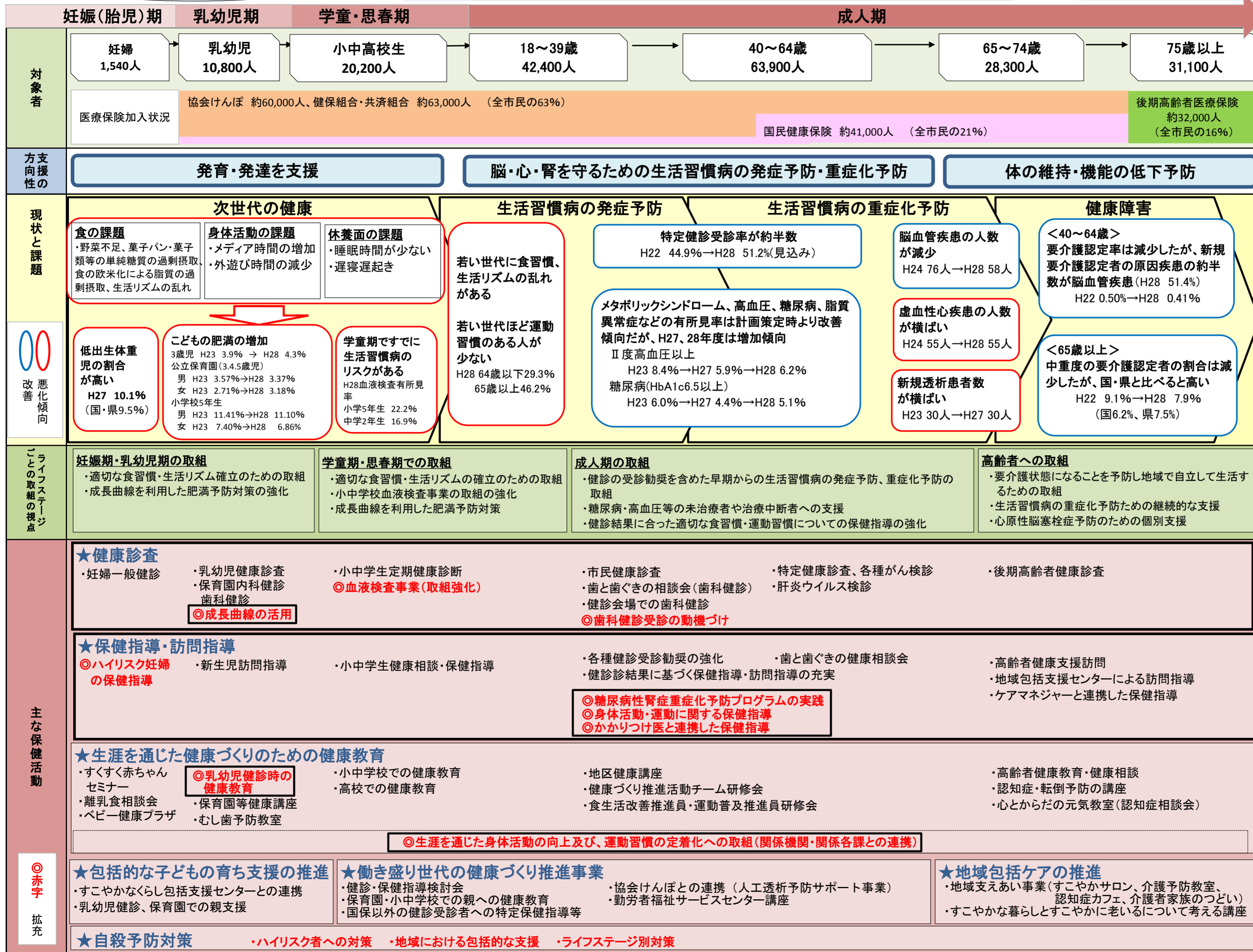
と き 平成29年11月21日(火)

ところ 上越保健センター 集団指導室

『すこやかなまち』への取組
～人と地域が輝く上越～

◆重点施策◆
上越市健康増進計画に基づき、市民のこころと体の健康の維持・増進を図る

◆上越市健康増進計画の基本方針◆
『健康寿命の延伸』と『健康格差の縮小』



当市の保健活動

生活習慣の改善や受診勧奨等に向けた保健指導により予防可能な疾患(脳血管疾患、虚血性心疾患、慢性腎臓病)への対策を実施し、**早世・障害を予防する**

年代	妊娠期 (胎児期)					乳幼児期					学童・思春期 (7歳～18歳)								
						(0～3歳)		(4～6歳)											
身体の特徴	母体内で体の器官が形成され機能するまでの時期					発達が急速に進む時期					知能・精神機能の発達の時期								
						神経系の発達が著しい時期			運動機能が急速に発達する時期										
健康目標	すこやかな妊娠・出産					元気な身体づくり (生活習慣の確立)													
生活習慣病の発症予防と重症化予防	目標項目					目標項目					目標項目					目標項目			
	基準値	策定時目標値	現状値	今後の目標値		基準値	策定時目標値	現状値	今後の目標値		基準値	策定時目標値	現状値	今後の目標値		基準値	策定時目標値	現状値	今後の目標値
生活習慣病の発症予防と重症化予防	循環器疾患・糖尿病																		
	がん																		
生活習慣及び社会環境の改善	栄養・食生活	妊娠届出時の20歳代女性のやせの者の割合	24.0%	20.0%	18.2%	減少傾向へ	3歳児健診での肥満児の割合	3.9%	—	4.3%	減少傾向へ	10歳(小学5年生)の肥満傾向児の割合 (男子)	11.40%	減少傾向へ	11.10%	減少傾向へ			
		低出生体重児の割合	9.9%	9.6%	10.1%		公立保育園における肥満児の割合 (男子)	3.57%	—	3.37%		(女子)	7.40%	減少傾向へ	6.86%	減少傾向へ			
							(女子)	3.77%	—	5.51%									
	身体活動・運動											運動に積極的に取り組む児童の割合	—	—	平成30年度把握	増加傾向へ			
	飲酒																		
	喫煙																		
	歯・口腔の健康						3歳児のむし菌有病率	15.7%	10%	10.2%	10%	12歳児(中学1年生)のむし菌有病率	23.5%	20%	14.5%	14%			
												中学生の菌周病判定率	17.9%	12%	19.8%	12%			
	休養・こころの健康																		
	生涯にわたる健康づくりの推進	の妊娠・産後から健康づくりの推進											血液検査を希望する児童・生徒の割合 (小学生)	70.4%	—	63.7%	85.0%		
												(中学生)	54.1%	—	51.8%	70.0%			
												血液検査の結果、治療・生活指導が必要な児童・生徒の割合 (小学生)	29.8%	—	22.2%	20.0%以下			
												(中学生)	25.2%	—	16.9%	15.0%以下			

年代	成人期				高齢期									
	(18～39歳)		(40～64歳)		(65～74歳)		(75歳以上)							
身体の特徴	身体の成熟期		心身ともに充実する時期		加齢による身体機能の変化									
健康目標	定期健診受診の定着化		総合健診の受診と疾病予防		健診受診と重症化予防		自立支援と介護予防							
	目標項目			基準値	策定時目標値	現状値	今後の目標値	目標項目			基準値	策定時目標値	現状値	今後の目標値
生活習慣病の発症予防と重症化予防	循環器疾患・糖尿病	特定健診受診率		44.9%	60%以上	51.2% (見込み)	55.7%以上	中重度の要介護者(第1号被保険者で要介護3、4、5の人)の割合		9.0%		7.9%		
		特定保健指導率		52.1%	60%以上	63.0% (見込み)	69.0%以上	脳血管疾患による死亡者数 (脳血管疾患SMR) 全体		105		129		
		Ⅱ度高血圧(160/100mmHg)以上の人の割合		8.4%	—	6.2%	5%台	男性		111		135		
		糖尿病有病者(HbA1cNGSP6.5以上、JDS6.1以上)の割合		6.0%	減少傾向へ	5.1%	減少傾向へ	女性		101	減少傾向へ	127	減少傾向へ	
		糖尿病を強く疑われる人(HbA1c(NGSP6.5以上、JDS6.1以上)の治療率		59.6%	増加傾向へ	64.4%	増加傾向へ	虚血性心疾患による死亡者数 (虚血性心疾患SMR)全体		92		97		
		血糖コントロール指標におけるコントロール不良者(HbA1c(NGSP7.0以上、JDS6.6以上)の割合		2.7%	減少傾向へ	2.2%	減少傾向へ	男性		103		102		
		新規人工透析患者数		30人	—	30人	減少傾向へ	女性		83		95		
		糖尿病性腎症による新規透析患者数		13人	減少傾向へ	7人	減少傾向へ							
		脂質異常症の減少(LDL160mg/dl以上の人の割合)		7.1%	減少傾向へ	6.6%	減少傾向へ							
		メタボリックシンドロームの該当者及び予備軍の割合(特定保健指導該当者の割合)		12.6%	平成20年度と比較して25%減少	8.1%	平成20年度と比べて25%減少							
2号被保険者の要介護認定率(新規認定者数)		0.5% (88人)	—	0.4% (72人)	減少傾向へ									
がん	がん検診受診率 (胃がん)		21.2%	40%	6.2%	増加傾向へ	がんによる死亡者数 (胃がんSMR)		115	減少傾向へ	146	減少傾向へ		
	(肺がん)		35.3%		10.5%		(肺がんSMR)		83		94			
	(大腸がん)		29.5%		9.5%		(大腸がんSMR)		96		96			
	(乳がん)		27.5%	9.7%	(乳がんSMR)		108	78						
	(子宮頸がん)		32.5%	50%	9.4%		(子宮頸がんSMR)		65		61			
生活習慣及び社会環境の改善	栄養・食生活	20～60歳代男性の肥満者		23.4%	減少傾向へ	27.1%	減少傾向へ			19.3%	減少傾向へ	20.2%	減少傾向へ	
		40～60歳代の女性の肥満者		16.4%	減少傾向へ	17.4%		低栄養傾向(BMI20以下)の高齢者の割合						
	身体活動・運動	身体活動及び運動習慣のある人の割合(20～64歳)				平成30年度把握	増加傾向へ	身体活動及び運動習慣のある人の割合(65歳以上)		—	—	平成30年度把握	増加傾向へ	
								膝痛・骨折など筋骨格系疾患が原因で要介護状態になった人の割合		37.0%	減少傾向へ	37.5%	減少傾向へ	
	飲酒	多量飲酒(γ-GT51以上の人の割合) 男性		28.2%	減少傾向へ	26.9%	減少傾向へ							
		女性		5.1%		5.8%								
		多量飲酒(γ-GT101以上の人の割合) 男性		9.7%		9.2%								
		女性		1.2%		1.2%								
		生活習慣病のリスクを高める量を飲酒している人(1日当たりの純アルコールの摂取量が男性40g以上、女性20g以上)の割合 男性		12.4%		—		12.7%	減少傾向へ					
	女性		7.5%	8.0%										
喫煙	成人の喫煙率		11.6%	減少傾向へ	11.6%	減少傾向へ								
歯・口腔の健康	40歳代で進行した歯周病を有する人		36.5%	—	39.7%	36.0%	70～74歳で自分の歯が24本以上ある人		44.7%	50%	50.5%	70.0%		
	過去1年間に歯科健診を受診した人の割合		14.5%	50%以上	26.1%	50%以上								
休養・こころの健康	睡眠で休養を十分に取れていない人の割合		8.4%	減少傾向へ	11.6%	減少傾向へ								
	自殺者数(人口10万対自殺死亡率)		34.5	減少傾向へ	22.4	平成28年と比べて30%減少(平成33年)								
生涯にわたる健康づくりの推進	の妊娠・健康づくり													