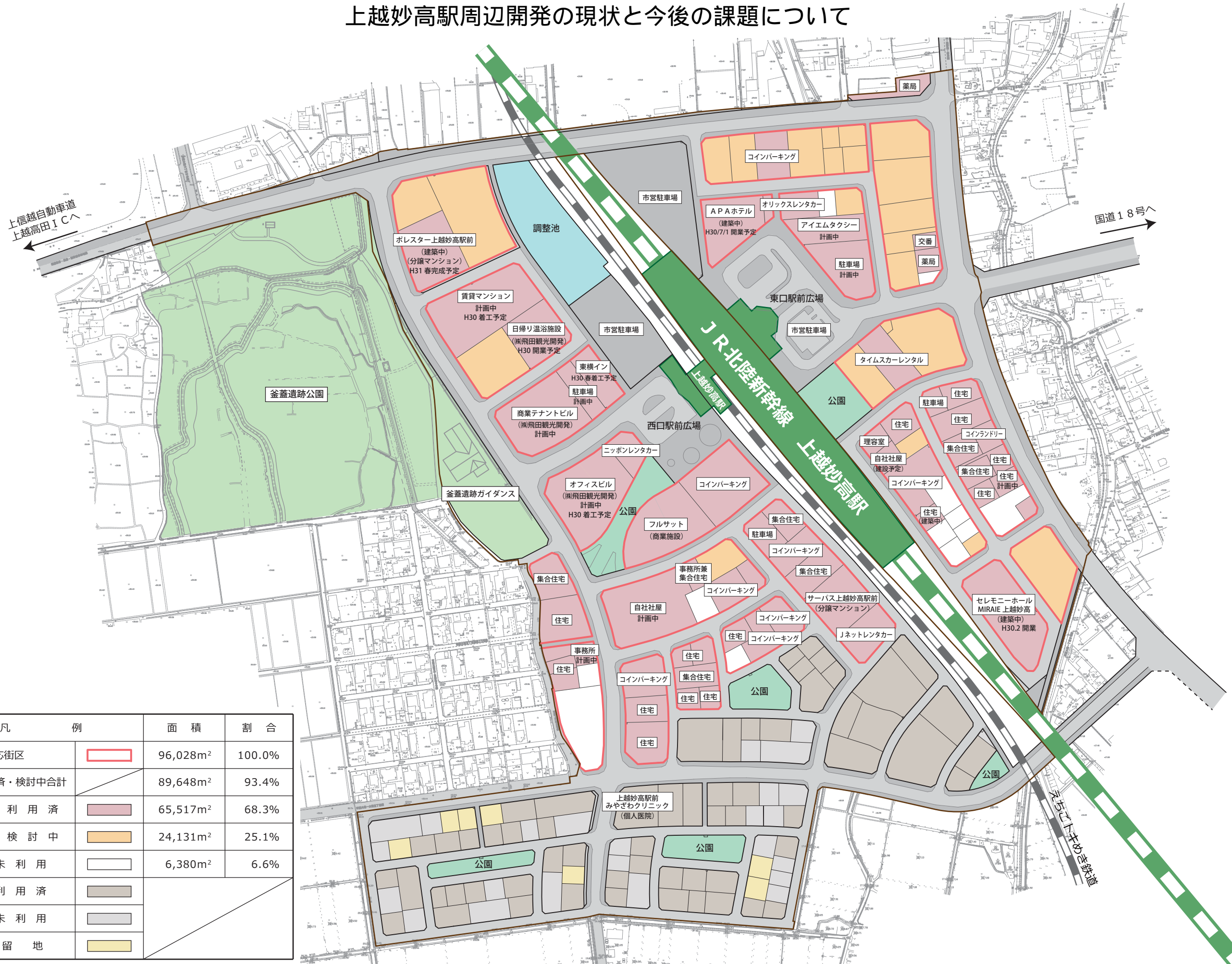
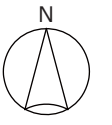


上越妙高駅周辺開発の現状と今後の課題について



| 凡 例 | | 面積 | 割合 |
|-----------|----------------------------------------------------------------------------------------------------|----------------------|--------|
| 協議会対応街区 | | 96,028m ² | 100.0% |
| 利用済・検討中合計 | | 89,648m ² | 93.4% |
| 利用済 | | 65,517m ² | 68.3% |
| 検討中 | | 24,131m ² | 25.1% |
| 未利用 | | 6,380m ² | 6.6% |
| 住宅街区 | | | |
| 利用済 | | | |
| 未利用 | | | |
| 保留地 | | | |

上越妙高駅周辺開発の現状と今後の課題について

