

上越市土砂災害ハザードマップ

安塚区芹田

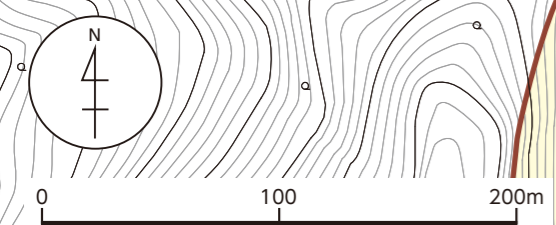


芹田地区集落開発センター
※芹田自治会が定めた一時集合場所
※警戒区域内のため速やかに安塚B&G海洋センターへ避難が必要

過去に大雨により土砂崩れ発生



安塚B&G海洋センター
※避難所が警戒区域内であることから、避難時は2階フロアまたは体育館北西側を利用するよう注意が必要



- 土砂災害警戒区域 (土石流)
- 土砂災害警戒区域 (急傾斜地の崩壊)
- 土砂災害警戒区域 (地すべり)
- 土砂災害特別警戒区域
- 避難路
- 警戒区域内の避難路
- 住宅等
- 過去の土砂災害等発生箇所
- 避難所名 指定緊急避難場所兼指定避難所
- 町内会が定めた一時集合場所
- 町内会が確認した注意が必要な箇所

