

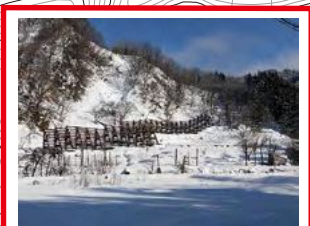
上越市土砂災害ハザードマップ

浦川原区小谷島

旧中保倉小学校へ

※避難所である体育館の一部が警戒区域にかかっていることから
避難時は体育館南側を利用するよう注意が必要

※保倉川の水位上昇により
橋が渡れない場合は、
この道を通って旧中保倉小学校へ



昭和2年に雪崩発生



過去に土砂崩れ
現在も亀裂あり



現在もすべっている
より大きく崩れるおそれあり

雨の度に土砂が
流出してくる



大雨の時、道路冠水
のおそれあり



平成22年前後、
ひざくらいの高さまで
浸水した



堤防が浸食されている

小谷島集会所
※警戒区域内のため速やかに
旧中保倉小学校へ避難が必要



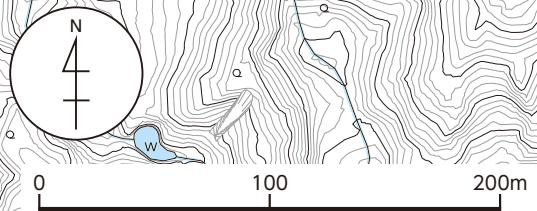
上流で崩れる箇所があり、
堰堤が機能しない可能性あり
土石流の発生により下流にある
家屋に被害が生じるおそれあり



過去に崩れたことあり



大雨の時、沢水で道路が
冠水するおそれあり



- 土砂災害警戒区域 (土石流)
- 土砂災害警戒区域 (急傾斜地の崩壊)
- 土砂災害警戒区域 (地すべり)
- 土砂災害特別警戒区域
- 避難路
- 警戒区域内の避難路
- 住宅等
- 過去の土砂災害等発生箇所
- 避難所名 指定緊急避難場所兼指定避難所
- 町内会が定めた一時集合場所
- 町内会が確認した注意が必要な箇所