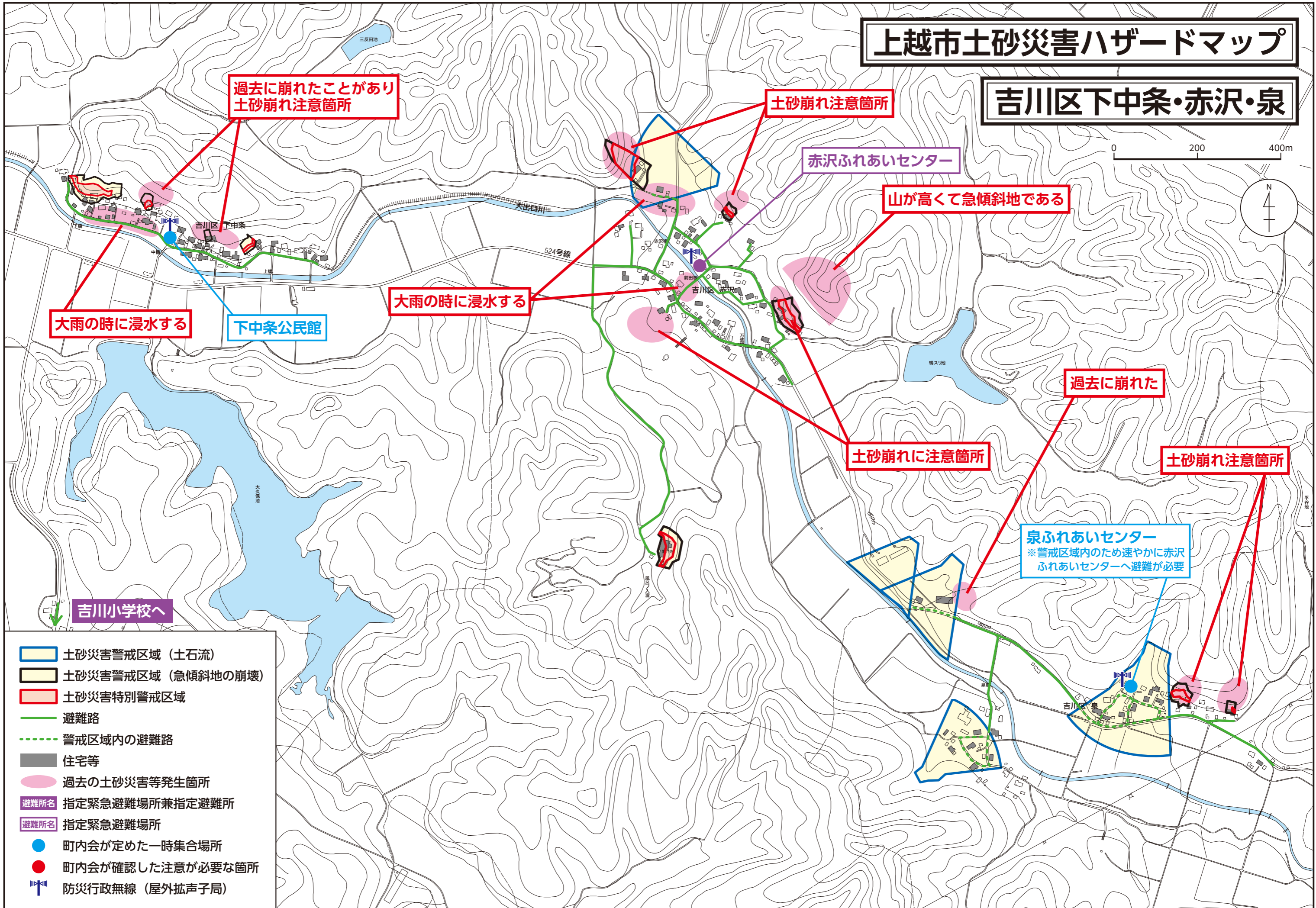


上越市土砂災害ハザードマップ

吉川区下中条・赤沢・泉

0 200 400m



過去に崩れたことがあり
土砂崩れ注意箇所

土砂崩れ注意箇所

赤沢ふれあいセンター

山が高く急傾斜地である

大雨の時に浸水する

大雨の時に浸水する

下中条公民館

過去に崩れた

土砂崩れに注意箇所

土砂崩れ注意箇所

泉ふれあいセンター
※警戒区域内のため速やかに赤沢
ふれあいセンターへ避難が必要

吉川小学校へ

- 土砂災害警戒区域（土石流）
- 土砂災害警戒区域（急傾斜地の崩壊）
- 土砂災害特別警戒区域
- 避難路
- 警戒区域内の避難路
- 住宅等
- 過去の土砂災害等発生箇所
- 避難所名 指定緊急避難場所兼指定避難所
- 避難所名 指定緊急避難場所
- 町内会が定めた一時集合場所
- 町内会が確認した注意が必要な箇所
- 防災行政無線（屋外拡声子局）