

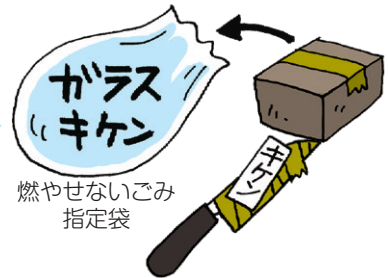
鋭利なものは、紙などに包んで表示してください

割れたガラス等が少量の場合は、新聞紙等で包んで、燃やせないごみの指定袋に入れ、「ガラス・キケン」と表示してください。ガラスや刃物など危険なものが多量にある場合は、段ボール箱に入れ、「ガラス・キケン」と書いて指定シールを貼って集積所に出してください。

なお、割れたガラスなどを入れた段ボール箱が指定袋に入る場合は、指定シールを貼らず、段ボール箱ごと指定袋に入れて、指定袋に「ガラス・キケン」と書いて出してください。



段ボール箱が指定袋に入る場合
指定シールは不要



●スプレー缶などは必ず中身を使い切って穴を開けて

スプレー缶の爆発が原因で収集車両の火災が起きています。収集車両ではごみに圧力がかかり、穴の開いていないスプレー缶から漏れ出たガスに引火し爆発することがあります。スプレー缶は必ず穴を開け、ガスを抜いてから「燃やせないごみ」で出してください。

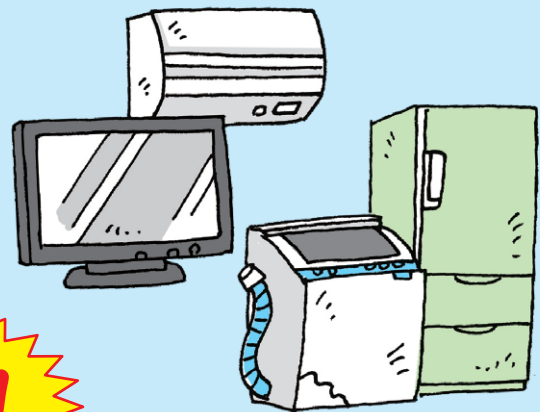
※ガス抜き機能がついているスプレー缶についても収集時に目視で確認できるように穴を開けてください。

※穴を開ける際は、換気してください。



●集積所には出せません

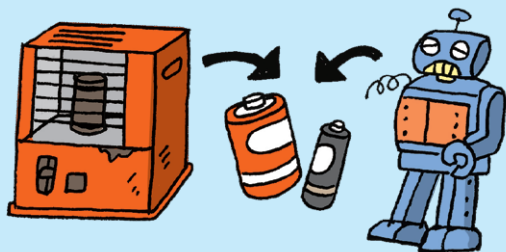
エアコン、テレビ、冷蔵庫及び冷凍庫、洗濯機及び衣類乾燥機は、リサイクルが義務付けられているため集積所には出せません（詳しくはP21参照）。



注意!

●ストーブは空焚きし、電池は抜いて

収集車両の火災の原因になるため、ストーブは空焚きしてタンクとストーブ本体から灯油を抜いてください。また、電池のショートによって火災が発生する危険がありますので、ストーブやおもちゃ、ガスレンジなどで使っていた電池は必ず抜いて出してください。



農業で使用したマルチシートや育苗箱、肥料袋は産業廃棄物です。集積所には出せませんので、農協の回収に出すなど適切に処理してください。

なお、家庭菜園で使用した肥料袋等は汚れを落として「容器包装（プラスチック製）」、または「容器包装（紙製）」に分別してください。



小型家電製品(対象50品目)は無料で回収を行っています。(詳しくはP15参照)