

- 土砂災害警戒区域（土石流）
- 土砂災害警戒区域（急傾斜地の崩壊）
- 土砂災害警戒区域（地すべり）
- 土砂災害特別警戒区域
- 避難路
- 警戒区域内の避難路
- 住宅等
- 過去の土砂災害等発生箇所
- 避難所名 指定緊急避難場所兼指定避難所
- 町内会が定めた一時集合場所
- 町内会が確認した注意が必要な箇所
- 防災行政無線（屋外拡声子局）
- 字区分

清里中学校へ
※地区外の指定避難所へ



棚田公会堂
※警戒区域内のため速やかに清里中学校へ避難が必要

水田の水があふれるおそれあり

過去に地すべり発生

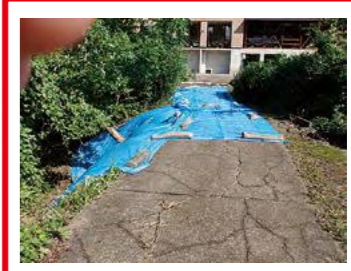
過去に地すべり発生

土砂崩れにより水路が閉塞し
用水があふれるおそれあり

過去に地すべり発生

過去に地すべり発生

地すべりのおそれあり



水路閉塞のおそれあり

土砂崩れにより水路が閉塞し
用水があふれるおそれあり

過去に地すべり発生

大雨時、水路があふれるおそれあり

旧棚田橋が
流木などにより閉塞し
水があふれるおそれあり

土砂崩れにより水路が閉塞し
用水があふれるおそれあり

土砂崩れのおそれあり

梨窪

大雨時、
水路があふれるおそれあり



北野集落センター
※警戒区域内のため速やかに清里中学校へ避難が必要

大雨時、
水路があふれるおそれあり

北野

大雨時、
水路があふれるおそれあり

大雨時、水路があふれるおそれあり

梨平

上越市土砂災害ハザードマップ

清里区棚田・水草・北野

0 300m

