



おおるり通信

～ 牧区総合事務所からのお知らせ ～

2018. 5. 1 <第121号> 発行・編集 牧区総合事務所

おおるり通信は、上越市ホームページからもご覧いただけます。http://www.city.joetsu.niigata.jp/life/6/56/

牧歴史民俗資料館 平成30年度企画展

「上越考古学のあけぼの」

明治時代から大正、昭和初期にかけて、上越の考古学の進展に大きな役割を果たした人物に焦点を当て、それぞれの人物にまつわる出土品、パネル等を展示します。

- 開催期間 第1回「梅山寿三郎と坪井正五郎」平成30年4月7日（土）～7月31日（火）
第2回「斎藤秀平と上越考古学会」平成30年8月4日（土）～11月30日（金）
※開館日は4月1日～11月30日までの土・日曜日及び祝祭日
※平日に入館を希望される方は、事前に教育・文化グループへご連絡ください。
- 入館料 一般200円、小・中学生100円（市内の小・中学生は無料）
- 問合せ 教育・文化グループ（内線117、112）

深山荘 温泉施設復旧のお知らせ

牧湯の里深山荘は、温泉施設の故障により、2月10日（土）から、沸かし湯での営業となっていましたが、4月18日（水）に温泉施設が復旧し、鉱泉（温泉）での営業を再開しました。この間、皆様に大変御迷惑をおかけいたしました。

なお、鉱泉（温泉）での営業に伴い、入館料を大人（中学生以上）420円から520円、小学生以下260円から310円へと通常料金に戻させて

いただきますので御理解と御協力をお願いします。

- 問合せ…牧湯の里
深山荘【電話】533-6785



市道牧飯山線 交通止めについて

平成29年10月22日から24日にかけて発生した、台風21号の大雨により道路が破損し交通止めとなっています。市道牧飯山線は、平成30年9月末に復旧完了の見込みです。

なお、復旧工事の状況により前後する場合があります。交通止めについて御理解と御協力をお願いします。



子どもの健診について

- と き…5月17日（木）
- ところ…三和保健センター
- 幼児健診
 - ◇受付時間 9:15～9:30
 - ◇対象者
 - ・1歳児…H29年3～4月生
 - ◇受付時間 9:00～9:15
 - ◇対象者
 - ・2歳児…H28年3～4月生
 - ・2歳6か月児…H27年9～10月生
- 問合せ…市民生活・福祉グループ（内線113）



山火事、たき火 火災防止

例年この時期は空気が乾燥するため、建物火災及び芝火災が多発します。
火の取扱いには十分注意してください。

5月のこよみ



*開催時間等は下記担当へお問合せください。

【総地G】総務・地域振興グループ	【保育】牧保育園	☎ 533-5139	
【市福G】市民生活・福祉グループ	【小】牧小学校	☎ 533-5009	
【教文G】教育・文化グループ	【中】牧中学校	☎ 533-5023	
	☎ 533-5141	【深山荘】深山荘	☎ 533-6785
【コミプラ・公民館】牧コミュニティプラザ	【交流館】牧ふれあい体験交流館		
・牧地区公民館	☎ 533-5130	☎ 529-3150	
【診療所】牧診療所	☎ 533-5045	【振興会】NPO法人牧振興会	
【社協】社会福祉協議会	☎ 533-5700	☎ 533-5151	

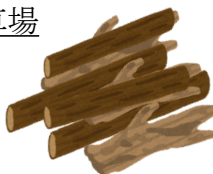
日	曜日	内 容	日	曜日	内 容
3	木	憲法記念日	19	土	・山菜採り体験【交流館】
4	金	みどりの日	24	木	・移動子育てひろば（コミプラ）【市福G】
5	土	こどもの日	26	土	・牧小学校体育大会(牧小学校グラウンド)【小】
10	木	・移動子育てひろば(コミプラ)【市福G】	27	日	・枝木・小型家電製品の特別収集(浦川原区コミプラ駐車場)【市福G】
15	火	・第2回地域協議会(牧区総合事務所)【総地G】	31	木	・移動子育てひろば（コミプラ）【市福G】
17	木	・移動子育てひろば（牧保育園）【市福G】 ・幼児健診（三和保健センター）【市福G】			

枝木・小型家電製品の特別収集を実施します

- ◆開催日時 平成30年5月27日（日）
午前9時00分～午前11時30分
- ◆開催場所 浦川原区コミュニティプラザ駐車場
- ◆収集品目

①枝木

- ・長さ3m以下、直径1m以下
- ・根っこ、廃材、落ち葉、草は対象外とする。



②小型家電製品（下記50品目が対象）

電話機、ファクシミリ、携帯電話、PHS端末、ラジオ、デジタルテレビチューナー、デジタルカメラ、ビデオカメラ、ビデオテープレコーダー、DVDプレーヤー、DVDレコーダー、ブルーレイディスクプレーヤー・レコーダー、プロジェクター、デジタルオーディオプレーヤー（携帯音楽端末など）、CD・MDプレーヤー、ICレコーダー、テープレコーダー、ワープロ、ハードディスクドライブ、ノートパソコン、タワー型デスクトップパソコンのタワー、USBメモリメモリーカード、フラッシュメモリ、電卓、電子辞書、電子体温計、電子血圧計、電子歩数計、電気シェーバー、電動歯ブラシ、電気バリカン、卓上型電子時計、腕時計、据置型ゲーム機、携帯型ゲーム機、ETCユニット（車載機）、VICSユニット、カーステレオ、カーナビゲーションシステム、リモコン、マウス、キーボード、ACアダプター、充電器、ケーブル、延長コード、プラグ及びジャック、ヘッドホン、イヤホン、ゲーム用コントローラー



牧保育園・牧小学校・牧中学校・牧区総合事務所合同避難訓練を実施します

5月11日（金）、牧保育園、牧小学校、牧中学校、牧区総合事務所合同避難訓練が実施されます。当日、ヘリコプターによる消火訓練など、大規模な訓練が計画されています。



農作業事故防止について

春の農作業を行う季節となりました。毎年農業機械による事故が発生しています。

乗用型トラクターを操作するときは、ヘルメットを着用するなど、安全な装備で作業を行いましょう。

牧区の人口・世帯数

平成30. 4. 1現在
()は先月との比較

男	902人	(Δ7)
女	979人	(Δ6)
計	1,881人	(Δ13)
世帯数	796世帯	(±0)

※家電リサイクル法対象品目や大型家電、プリンターは回収しません。

◆問合せ・・・市民生活・福祉グループ（内線115、116）