

☆:~:~:☆:~:~:☆:~:~: ☆:~:~:☆:~:~:☆:~:~:

# 星のふるさと清里

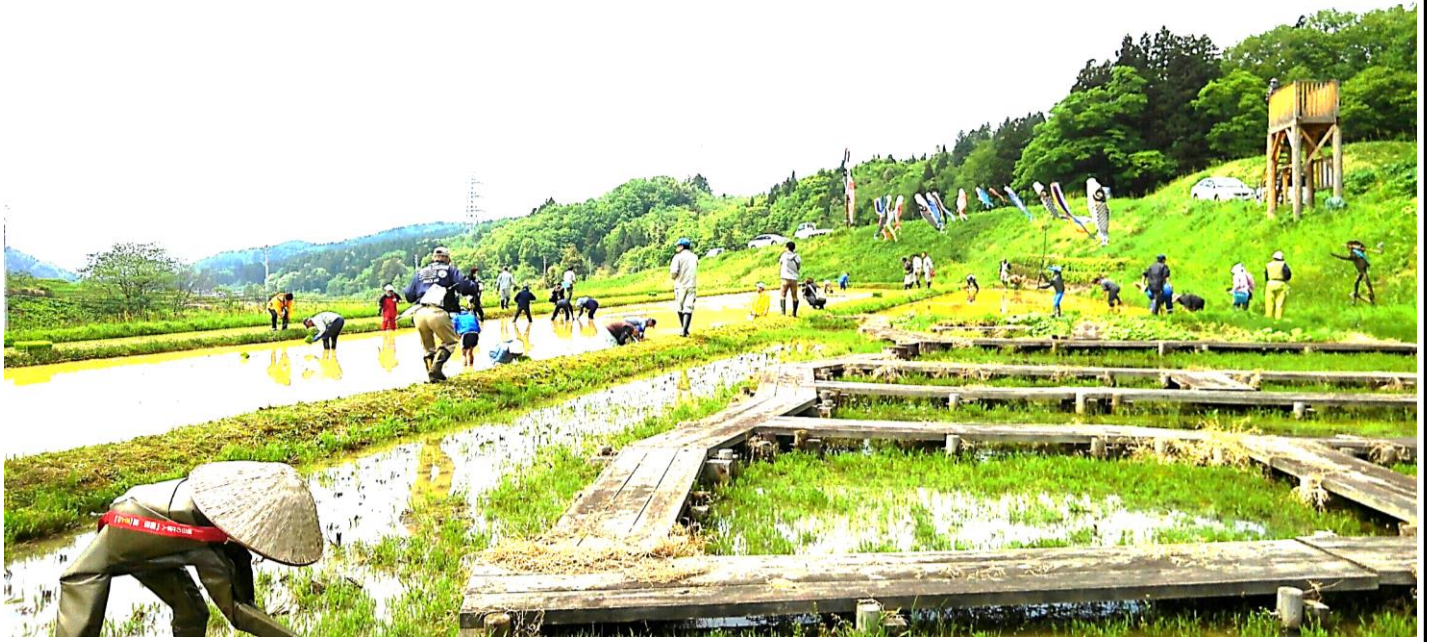
2018. 5. 15 V.O.L.113

【発行・編集】清里区総合事務所 上越市清里区荒牧18番地

たより「星のふるさと清里」は、上越市HPでご覧いただけます。 <http://www.city.joetsu.niigata.jp/life/6/63/>

## 「棚田の稲文字祭りファイナル」開催！

2002年に県の「一村一価値づくり推進事業」としてはじまり、今年で17回目となった棚田町内会主催の「棚田の稲文字祭りファイナル」が5月4日に開催され、多くの人達が最後の田植え作業に汗を流しました。生産調整が廃止され、年号が切り替わる今年で一区切りとしましたが、木道や見晴らし台を活用した「棚田」の景観を引き続きアピールしていくこととしました。

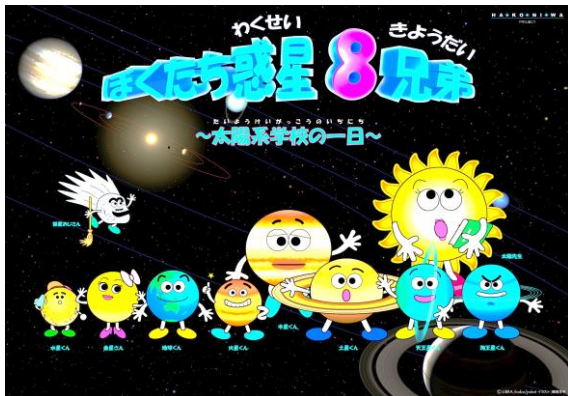


## 星のふるさと館 通信

<星のふるさと館 ☎ 528-7227>

真っ暗な外に出て見つけたきれいな星、停電で何だかワクワクしたこと、そんな夜の楽しみを思い出させてくれるかもしれませんね。4月から上映を開始したプラネタリウム全天周番組を紹介します。

- ★開館時間：午前10時～午後5時（火曜日は休館）
- ★入館料：大人600円 小中学生400円  
（プラネタリウム含む）



太陽先生が、惑星の並び順や大きさなど、歌を交えて楽しく教えてくれます。

すい、まん、ち、か、もく、ど、てん、か〜い♪

今夜星空を見上げたくなる

### 「スターリー・テイルズ～星座は時をこえて～」

星座を仰ぎ見てきた人類の壮大なストーリー。大人はもちろん、お子さまも幻想的な映像と神秘的な音楽に導かれ、ギリシア神話の星座物語をお楽しみいただけます。



時代をこえて 伝えられるものがある

星座は時をこえて

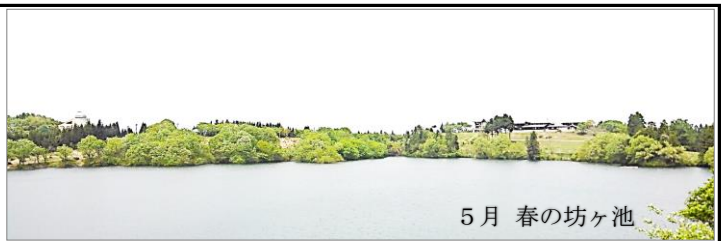
©KAGAYA Sudio

# 清里区ほっとカレンダー

H30.5.15 ~  
H30.6.20



【区】：区総合事務所	528-3111	【京】：ビュー京ヶ岳	528-4100
【コ】：コミュニティプラザ	528-3111	【星】：星のふるさと館	528-7227
【櫛】：櫛池生涯学習C	528-7007	【ス】：スポーツセンター	528-7300
【小】：小学校	528-4634	【診】：診療所	528-3313
【中】：中学校	528-4068	【歯】：歯科診療所	528-4180
【保】：保育園	528-3205	【活】：活性化施設	528-7350
【子】：子育て支援C	528-3205	【公】：スポーツ公園グランド	
【板保】：板倉保健センター			



5月 春の坊ヶ池

5/18	金	★第2回地域協議会 13:15～【区】 ★観望会 19:00～22:00【星】
19	土	★清里小学校運動会 9:00～15:00【小】(雨天翌日) ★観望会 19:00～22:00【星】
20	日	★枝木・小型家電製品の特別収集 9:00～11:30【板倉区】
22	火	★健康運動教室 9:30～11:00【コ】
25	金	★第3回地域協議会 15:00～【区】 ★観望会 19:00～22:00【星】
26	土	★観望会 19:00～22:00【星】
29	火	★健康運動教室 9:30～11:00【コ】
6/1	金	★レディース検診 12:30～15:30【ス】 ★観望会 19:00～22:00【星】
2	土	★観望会 19:00～22:00【星】
5	火	★健康運動教室 9:30～11:00【コ】 ★行政相談 9:00～11:00【コ】
8	金	★観望会 19:00～22:00【星】
9	土	★観望会 19:00～22:00【星】
10	日	★新潟県知事選挙・県議会議員補欠選挙 7:00～19:00 ★清里方面隊部隊訓練、操法競技会 8:00～12:00【公】
11	月	★七夕フェア(～7月6日)【星】
13	水	★第24回清里区シニアゲートボール大会 8:30～16:00【活】
14	木	★乳幼児集団健診(3か月、1歳6か月、3歳)【板保】
15	金	★乳幼児集団健診(1歳、2歳、2歳6か月)【板保】 ★観望会 19:00～22:00【星】
16	土	★特設人権相談 10:00～14:00【コ】 ★観望会 19:00～22:00【星】
19	火	★健康運動教室 9:30～11:00【コ】

## ■ 枝木・小型家電製品の特別収集

- ★日時：5月20日(日) 9:00～11:30
- ★剪定枝：長さ3m以下、直径1m以下(根、廃材、落ち葉、草は収集不可)
- ・会場：旧北陸農政局上越農地保全事務所
- ★小型家電
- ・会場：板倉区総合事務所裏 職員駐車場
- ★詳しくは、広報上越4月15日号でご確認ください。
- なお、今回は古着、食器を収集しません。
- ★問合せ：市民生活・福祉グループ (☎528-3124)

## ■ 「すこやかに老いるための市民啓発講座」会場変更について

- 5月1日号の広報上越で「すこやかに老いるための市民啓発講座」の日程をお知らせいたしました。5月25日(金)の講座のみ、会場が変更になりましたので、お間違えのないようお越してください。
- ★日時：5月25日(金) 13:30～15:00
- ★会場：活性化交流施設(大会議室)
- ★問合せ：市民生活・福祉グループ (☎528-3124)

## ■ レディース検診の受付を行っています

- 毎年、清里スポーツセンターで実施しているレディース検診を6月1日(金)と10月1日(月)に行います。レディース検診には定員があり、申込順に受付を行っていますので、検診を希望される方は清里区総合事務所までお申込みください。また、他の会場の申込みも総合事務所まで受け付けます。検診日程等の詳細は、4月に全戸配付した「上越市健康診査カレンダー」をご覧ください。
- ★申込先：市民生活・福祉グループ (☎528-3124)

## ■ 6月10日執行 新潟県知事選挙・県議会議員補欠選挙について

- 新潟県知事選挙・県議会議員補欠選挙の投票日は、6月10日(日)です。大切な一票、忘れずに投票しましょう。
- ★問合せ：総務・地域振興グループ (☎528-3111)

## ■ 特設人権相談所の開設

- 親子、離婚、扶養など家庭内の問題や金銭上の問題、近隣間のもめごと、いじめや体罰などの人権問題の相談に応じます。
- ★日時：6月16日(土) 10:00～14:00
- ★会場：清里区コミュニティプラザ2階会議室
- ★問合せ：総務・地域振興グループ (☎528-3111)

## ■ 公民館図書室をご利用ください

- 公民館図書室(清里スポーツセンター内)には、小説本や児童書、実用書のほか、雑誌(オレンジページ、日経ヘルスなど)もあります。1人10冊まで2週間借りることができます。ぜひ、ご利用ください。ただし、雑誌の最新号は貸し出しできません。
- ★問合せ：教育・文化グループ (☎528-3125)

## ■ 清里区の人口と世帯数

- ★平成30年4月末日現在 ( )は前月との比較

男	1,362人	( 0)
女	1,350人	(- 1)
計	2,712人	(- 1)
世帯数	890世帯	(- 2)




## ■ クマの出没に注意

例年、春先からクマの目撃情報が多く寄せられています。登山等で山に入る機会も多くなることと思いますが、クマ鈴やラジオを持ち歩いたり、クマの出そうな場所には近づかないなど、クマの出没には十分注意しましょう。

- ★問合せ：市民生活・福祉グループ (☎528-3124)

## ■ 山火事・たき火・火災防止運動

5月31日(日)まで、地域の安全と森林の保全を目的に「山火事・たき火火災防止運動」を実施しています。この季節は空気が乾燥しているため、小さな火種であっても火災につながります。また、たき火は煙害の原因となるほか、近所迷惑にもなります。たき火、たばこの投げ捨てはやめましょう。

- ★問合せ：総務・地域振興グループ (☎528-3111)

## ■ 水の事故に注意しましょう

これからの時期は、海や川、湖などへ出かける機会が多くなり、水による事故が心配されます。海や川、湖などに出かけるときは、水の事故に注意しましょう。

### ★水の事故を防ぐポイント

- ・子どもから目を離さない。
- ・海や川、湖などで遊ぶときは、ライフジャケットを着用する。
- ・危険な場所に近づかない。
- ・気象情報に注意する。

- ★問合せ：総務・地域振興グループ (☎528-3111)