



# おおるり通信

～ 牧区総合事務所からのお知らせ ～

2018. 9. 1 <第125号> 発行・編集 牧区総合事務所

おおるり通信は、上越市ホームページからもご覧いただけます。http://www.city.joetsu.niigata.jp/life/6/56/

## 白峰地区記念式典開催！

8月11日（祝・土）、旧宇津小学校校舎及び牧湯の里深山荘を会場に「宇津小閉校30年、久里ノ木会発足50年記念同窓会」が開催されました。旧宇津小学校校舎では、写真の展示があり、当時を懐かしむ出身者が集いました。また、校庭では、運動会に使用された万国旗を張るなど、白峰地区の皆さんが、趣向を凝らした演出で記念式典を盛り上げていました。



## 農作物等の被害に対する 応急対策について

干ばつと異常高温により、農作物や家畜に被害が発生しているため、市では緊急対策として下記のとおり支援事業を設けましたので御利用ください。

- 支援事業
    - ・かん水用機械等の整備に要する経費の支援
    - ・新たな用水確保の施設整備に要する経費の支援
    - ・畜舎の暑熱対策に要する経費の支援
  - 消雪用井戸の開設（8月12日から事前連絡制）
- ※詳しくは、市ホームページまたは、農家組合長さんを通じて配布したチラシを御覧ください。
- 問合せ…総務・地域振興グループ（内線142）

## 地区懇談会の御礼

6月19日から28日の間に12会場で実施した「平成30年度牧区地区懇談会」では、総計200名の方から御参加いただき大変ありがとうございました。フリートークでは、127件の意見や要望をお聞きすることができました。今後の地域振興や市政運営につなげてまいります。なお、意見等の概要及び対応方針については、町内会長さんを通じて配布した資料を班回覧にて御覧ください。

○問合せ…総務・地域振興グループ（内線148・145）

## 牧高齢者等福祉センター 入居者募集！

牧高齢者等福祉センター「冬季一時居住施設」の入居者を募集します。

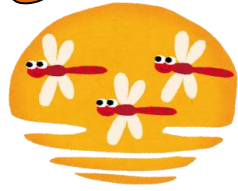
入居を希望される方は、市民生活・福祉グループまで御連絡ください。申請書類等をお送りします。

- 入居対象者
  - 自立しており、自炊可能な方で、次のいずれかの状態にある世帯
  - ・高齢者の一人暮らし世帯
  - ・高齢者のみで構成される世帯
  - ・高齢者及び障がいのある人のみで構成される世帯
  - ・高齢者及び児童のみで構成される世帯
- 募集世帯数
  - 10世帯
- 入居期間
  - 12月1日から翌年4月30日まで
  - （入居日、退去日は利用者の希望によります。）
- 利用者負担
  - ・月額7千円から3万1千円（収入に応じて決定）



- 申込締切日
  - 10月5日（金）
  - （定員に満たない場合は、随時受け付けます。）
- その他
  - 入居の承認（却下）は、入居審査会で決定します。
- 申し込み・問合せ
  - 市民生活・福祉グループ（内線111）

# 9月のこよみ



\*開催時間等は下記担当へお問合せください。

- |                      |                  |                |            |
|----------------------|------------------|----------------|------------|
| 【総地G】総務・地域振興グループ     | 【保育】牧保育園         | ☎ 533-5139     |            |
| 【市福G】市民生活・福祉グループ     | 【小】牧小学校          | ☎ 533-5009     |            |
| 【教文G】教育・文化グループ       | 【中】牧中学校          | ☎ 533-5023     |            |
|                      | ☎ 533-5141       | 【深】深山荘         | ☎ 533-6785 |
| 【コミプラ・公民館】牧コミュニティプラザ | 【交流館】牧ふれあい体験交流施設 |                |            |
| ・牧地区公民館              | ☎ 533-5130       | ☎ 529-3150     |            |
| 【診療所】牧診療所            | ☎ 533-5045       | 【振興会】NPO法人牧振興会 |            |
| 【社協】社会福祉協議会          | ☎ 533-5700       | ☎ 533-5151     |            |

| 日曜日  | 内容  |
|------|---|
| 2 日  | ・じゃがいも植体験【交流館】                                  |
| 6 木  | ・移動子育てひろば（コミプラ）【市福G】                            |
| 8 土  | ・牧中学校体育祭（牧中グラウンド）【中】                            |
| 13 木 | ・移動子育てひろば（コミプラ）【市福G】                            |
| 17 月 | 敬老の日  |
| 20 木 | ・移動子育てひろば（牧保育園）【市福G】<br>・幼児健診（三和保健センター）【市福G】    |
| 21 木 | ・秋の全国交通安全運動（～30日）【総務G】                          |
| 23 日 | 秋分の日  |
| 24 月 | 振替休日  |
| 25 火 | 第5回牧区地域協議会（総合事務所）【総地G】                          |
| 27 木 | ・移動子育てひろば（コミプラ）【市福G】<br>・巡回オンブズパーソン（総合事務所）【総地G】 |



今年度の健康診査は受診しましたか？ 上越市では、介護が必要になった人の原因の第1位が「脳卒中」です。また、脳卒中を発症した人のうち約7割の人は、健康診査を受けていませんでした。

ひとつしかない大切なからだを守るために、年に1度は健康診査を必ず受けましょう。

今年度の牧区の健康診査は終了しましたが、上越医師会館等で健康診査を受診することができます。詳しい日程については、「平成30年度上越市健康診査カレンダー保存版」をご覧ください。

○問合せ…市民生活・福祉グループ（内線113）

## レディース検診について

※定員制のため事前予約が必要です。

希望される方は、お早目に！

○とき…10月9日（火）

○受付…12：30～13：00

○ところ…牧体育館

○料金…（①、②は70歳以上無料）

①子宮頸がん検診 1,200円（20歳以上女性）

②乳がん検診

（マンモグラフィ検査） 1,600円（40歳以上女性）

○問合せ…市民生活・福祉グループ（内線113）



## 子どもの健診について

○とき…9月20日（木）

○ところ…三和保健センター

●幼児健診

◇受付時間 9：15～9：30

◇対象者

・1歳児…H29年7～8月生

◇受付時間 9：00～9：15

◇対象者

・2歳児…H28年7～8月生

・2歳6か月児…H28年1～2月生

○問合せ…市民生活・福祉グループ（内線113）

## 巡回オンブズパーソン開催

オンブズパーソンが直接出向いて、市民の皆さんと面談し、苦情をお聴きします。

○とき…9月27日（木）12：30～15：30

○ところ…牧区総合事務所1階 相談室

## 牧区の人口・世帯数

平成30. 8. 1現在 ( )は先月との比較

男 887人 ( -5)

女 964人 ( -8)

計 1,851人 (-13) 790世帯 (-4)

## えちご・くびき野100kmマラソン 応援かかし制作者募集



10月7日（日）に「第12回えちご・くびき野100kmマラソン」が開催されます。牧区では、前回大会と同様に国道405号線中条入口から中条展望台間の沿道に応援かかしを設置して、ランナーを応援します。現在、応援かかしを制作していただける方を募集しています。御協力いただける方は、9月11日（火）までに教育・文化グループへ御連絡ください。少額ではありますが、制作の謝礼をお支払いします。

○問合せ…教育・文化グループ（内線112・117）