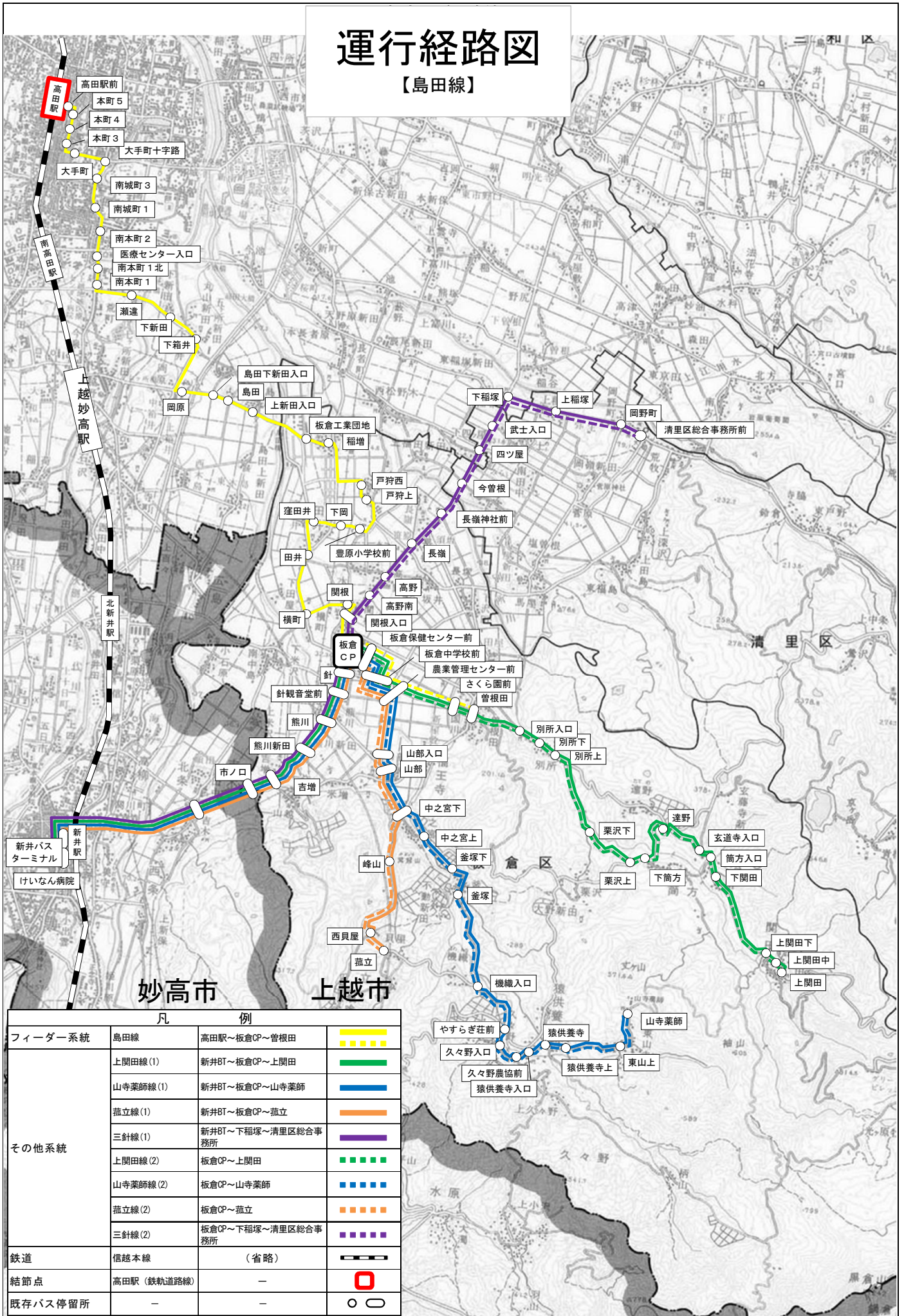


運行経路図

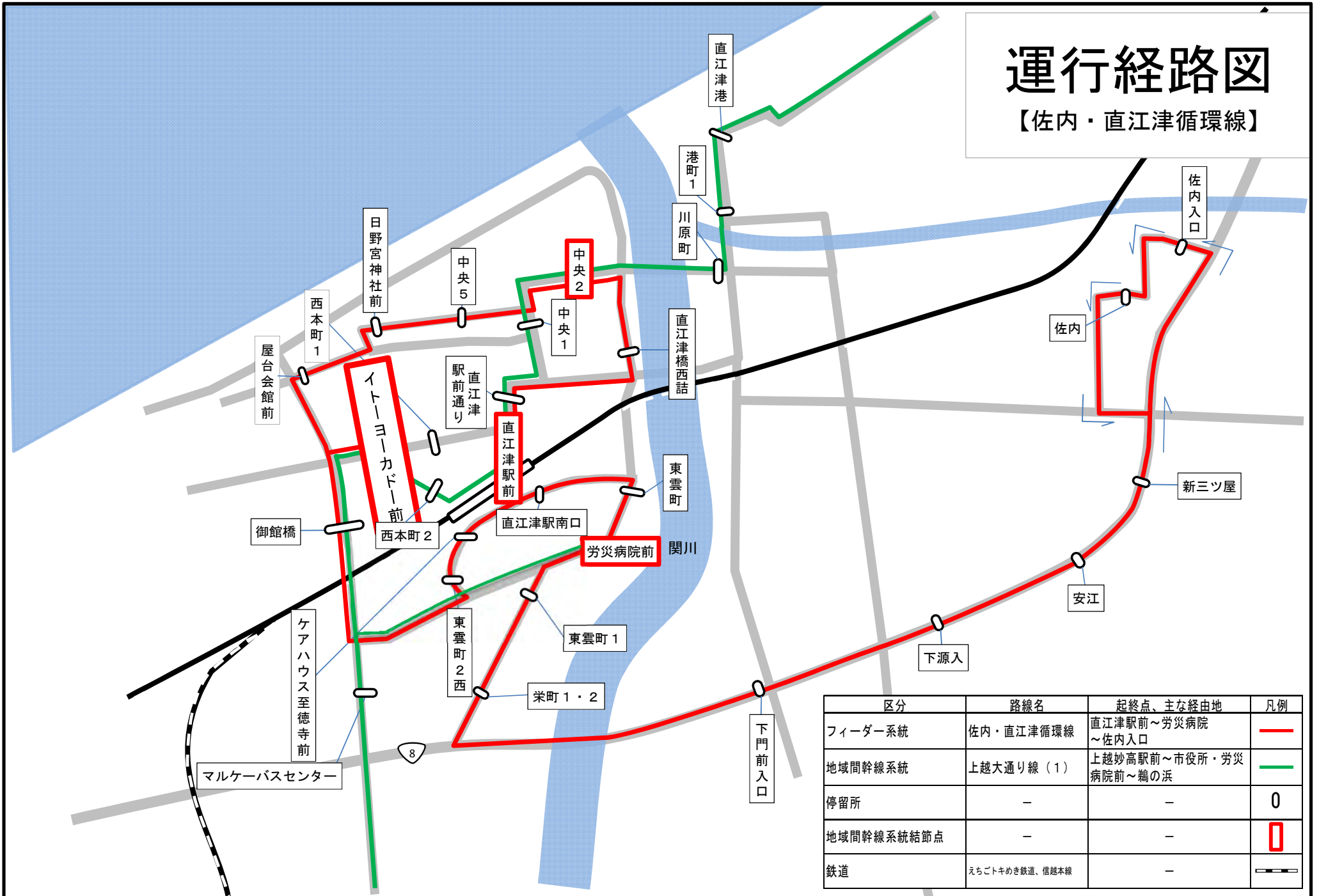
【島田線】



凡 例	
フィーダー系統	島田線 高田駅～板倉CP～曾根田
其他系統	上関田線(1) 新井BT～板倉CP～上関田
	山寺薬師線(1) 新井BT～板倉CP～山寺薬師
	菰立線(1) 新井BT～板倉CP～菰立
	三針線(1) 新井BT～下稲塚～清里区総合事務所
	上関田線(2) 板倉CP～上関田
	山寺薬師線(2) 板倉CP～山寺薬師
	菰立線(2) 板倉CP～菰立
	三針線(2) 板倉CP～下稲塚～清里区総合事務所
鉄道	信越本線 (省略)
結節点	高田駅 (鉄軌道路線) -
既存バス停留所	- -

運行経路図

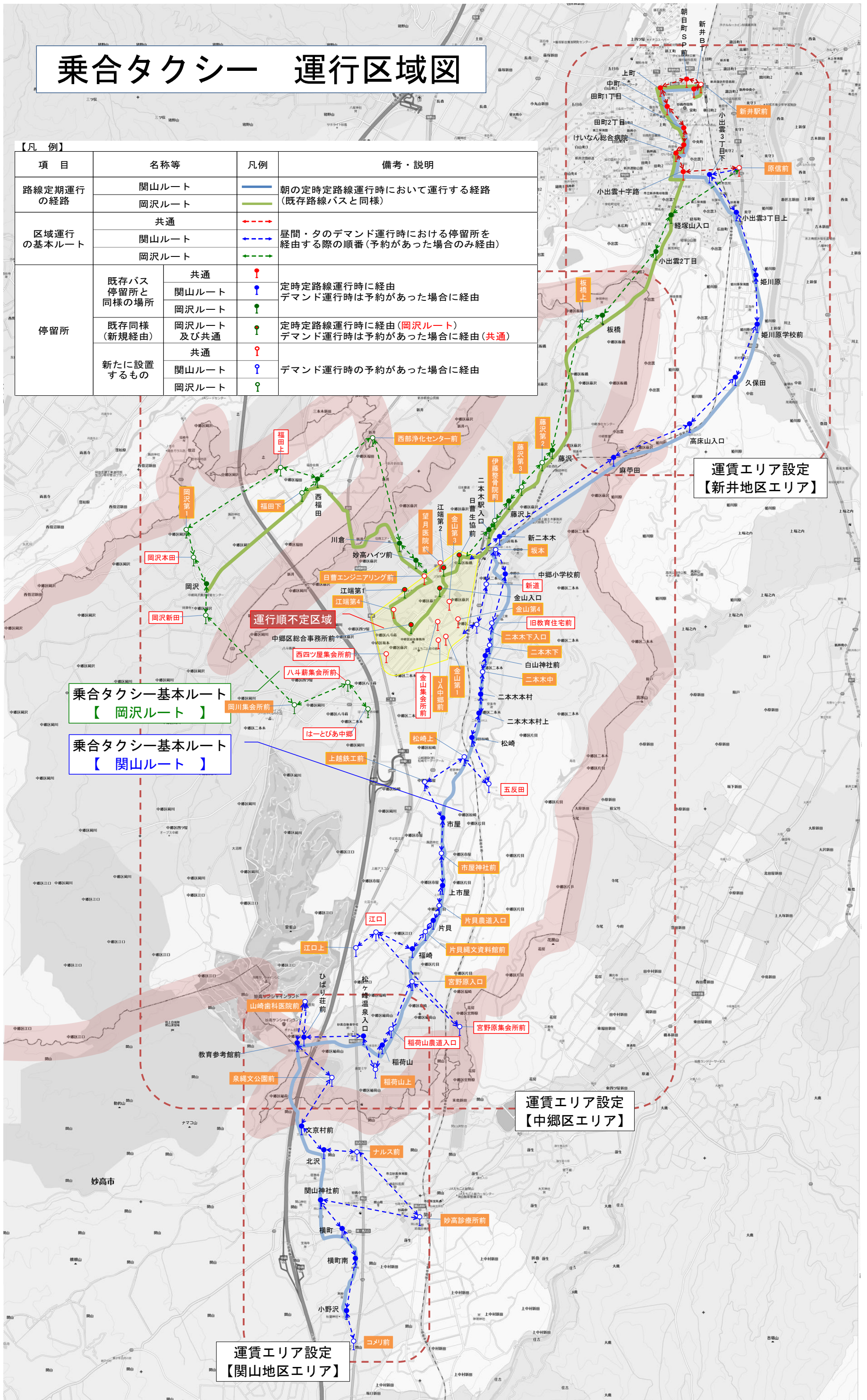
【佐内・直江津循環線】



乗合タクシー 運行区域図

【凡例】

項目	名称等	凡例	備考・説明	
路線定期運行の経路	関山ルート		朝の定時定路線運行時に於いて運行する経路 (既存路線バスと同様)	
	岡沢ルート			
区域運行の基本ルート	共通		昼間・夕のデマンド運行時における停留所を 経由する際の順番(予約があった場合のみ経由)	
	関山ルート			
	岡沢ルート			
停留所	既存バス停留所と同様の場所	共通		定時定路線運行時に經由 デマンド運行時は予約があった場合に經由
		関山ルート		
		岡沢ルート		
	新たに設置するもの	共通		定時定路線運行時に經由(岡沢ルート) デマンド運行時は予約があった場合に經由(共通)
		関山ルート		
		岡沢ルート		



運賃エリア設定
【新井地区エリア】

乗合タクシー基本ルート
【岡沢ルート】

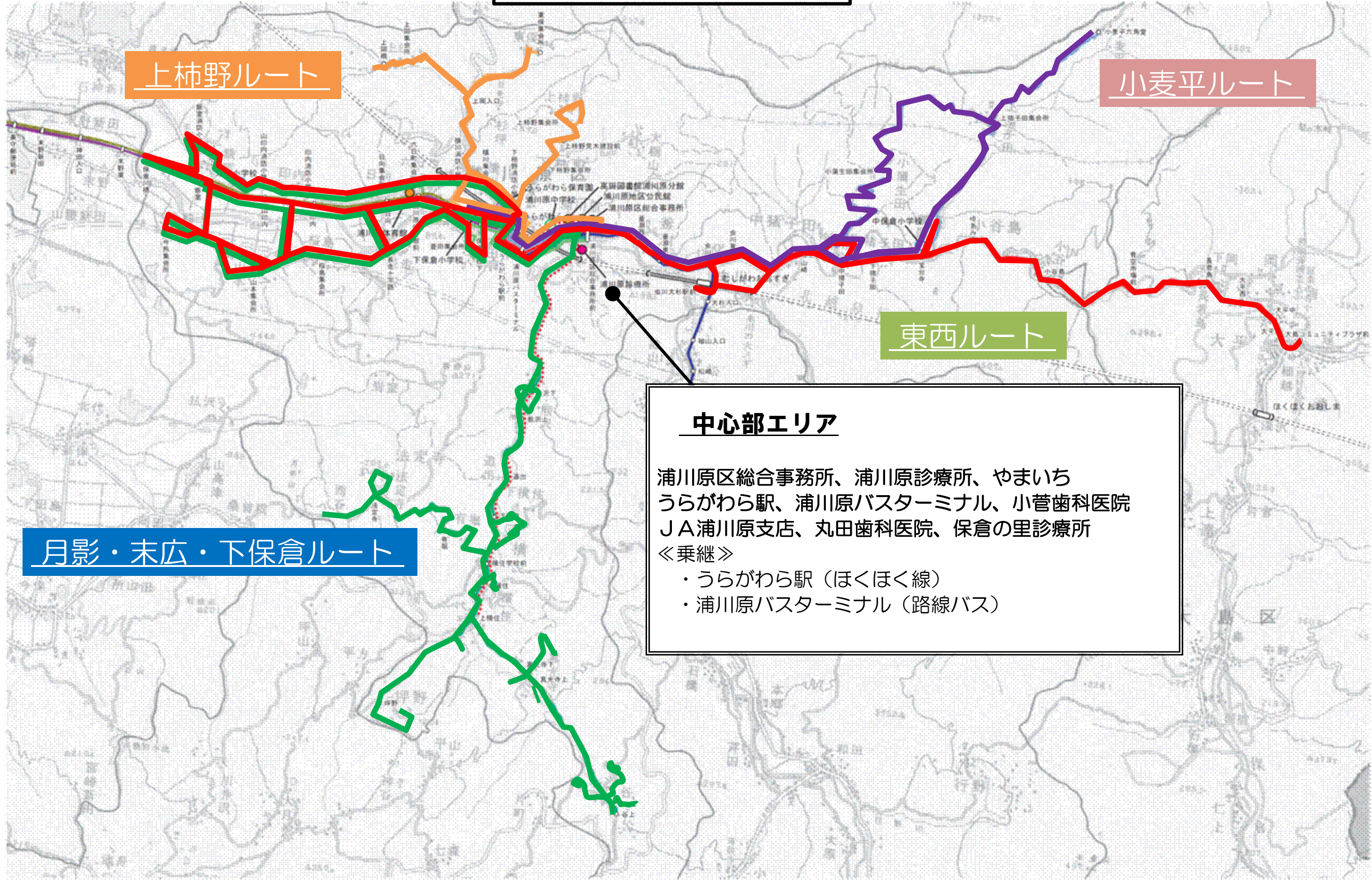
乗合タクシー基本ルート
【関山ルート】

運行順不定区域

運賃エリア設定
【中郷区エリア】

運賃エリア設定
【関山地区エリア】

運行区域図



上柿野ルート

小麦平ルート

東西ルート

月影・末広・下保倉ルート

中心部エリア
浦川原区総合事務所、浦川原診療所、やまいち
うらがわら駅、浦川原バスターミナル、小菅歯科医院
JA浦川原支店、丸田歯科医院、保倉の里診療所
《乗継》
・うらがわら駅（ほくほく線）
・浦川原バスターミナル（路線バス）