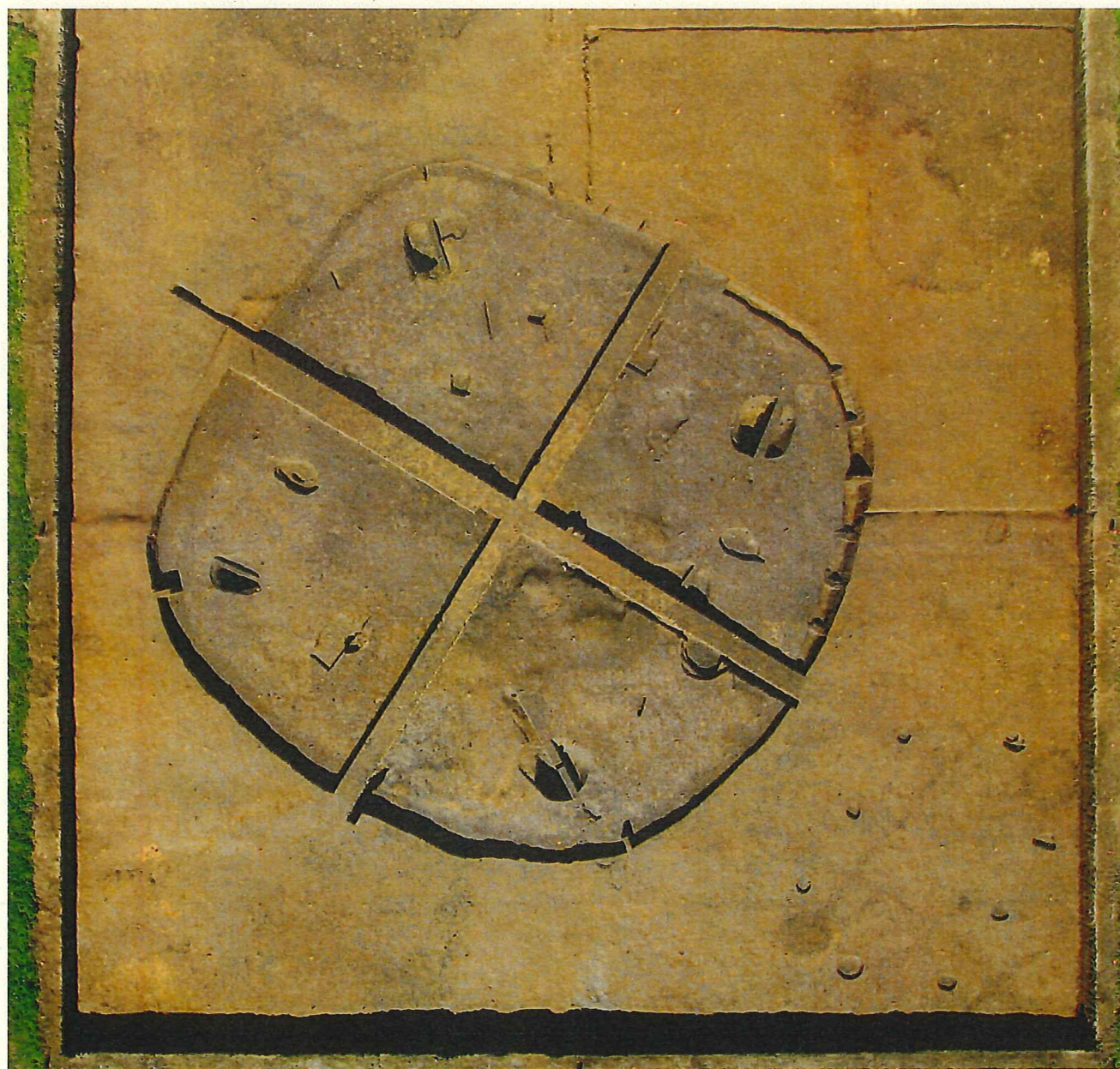
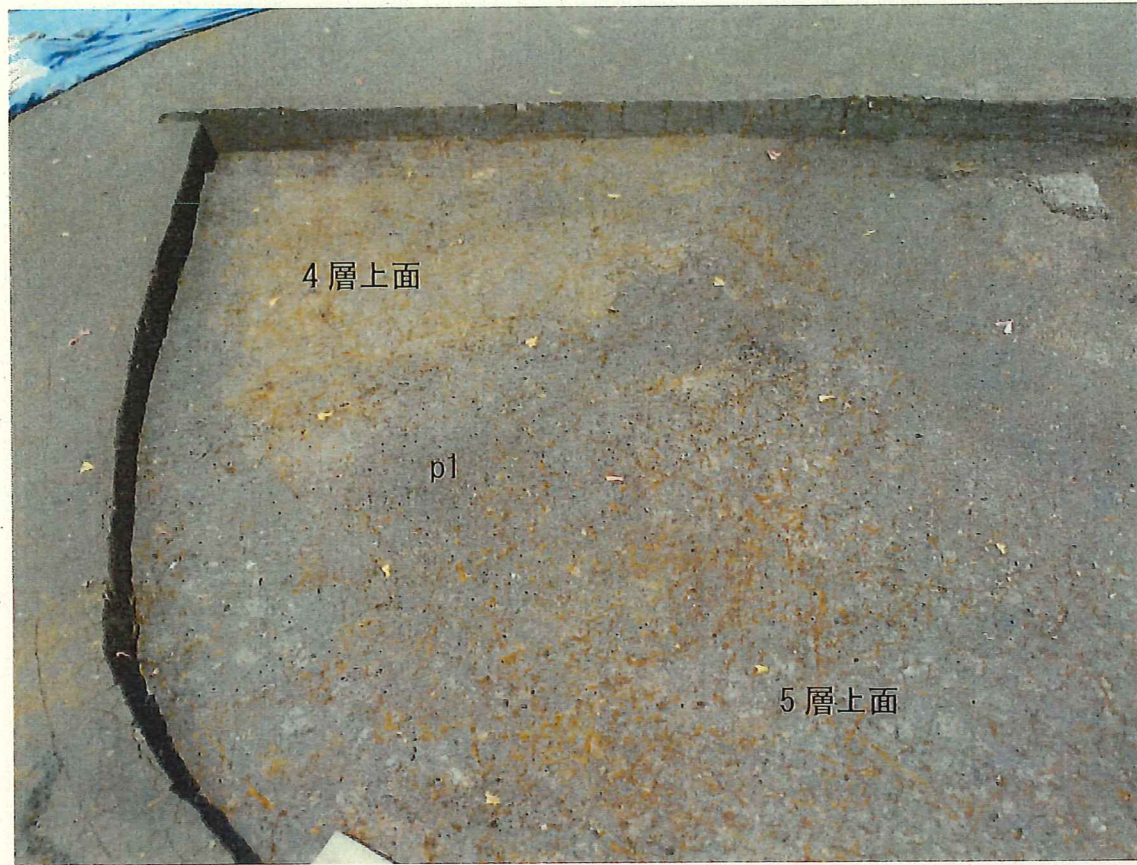




SI1568・SB1585 検出状況（上空から、平成30年6月撮影）



SI1568 床面検出・SB1585 一段下げ（上空から、平成30年11月撮影）



南東部 床面検出状況 (南東から)



東西ベルト東側 壁際付近の土層堆積状況 (南西から)



北東部 柱穴・壁溝の調査状況 (南東から)



北東部 壁際 遺物出土状況 (西から)



① 検出状況 (南西から)



③ 1層 (暗灰色粘質土) を掘り下げて柱痕を確認



② 南半分を半截し、北半分は一段下げ (土器の一部を確認)



④ 2層 (柱痕埋土) を掘り下げた状況



北東柱穴 (p13) 土層堆積状況 (北西から)



北東部 壁際 高坏・蓋出土状況 (南から) ※高坏の下から勾玉出土



南西部 p4 土層堆積・柱根検出状況 (北西から)



主な出土遺物