



水は貴重な資源です。滴が集まり流れをつくり、森を育み海を豊かにします。水は名立区のキーワードであり、まちづくりに向けた一人ひとりの力の結集を重ね合わせ、表題を「しずく」としました。

市のホームページではカラーでご覧いただけます。

平成 31 年度 名立区総合事務所 新体制のお知らせ

平成 31 年度は次の体制で業務を行います。よろしくお願ひします。

<各グループの主な業務内容>

総務・地域振興グループ

- ・消防防災に関すること
- ・防犯、交通安全に関すること
- ・町内会に関すること
- ・地域づくり活動支援、集落支援に関すること
- ・市道の維持管理や除雪、農林水産業、商工観光に関する窓口
- ・農業委員会、選挙管理委員会に関すること

教育・文化グループ

- ・生涯学習や社会教育の推進に関すること
- ・学校施設や体育施設等の管理運営に関すること
- ・社会体育振興に関すること
- ・公民館活動の支援に関すること

市民生活・福祉グループ

- ・戸籍、住民基本台帳、印鑑登録に関すること
- ・市民税、固定資産税、納税に関すること
- ・環境保全、廃棄物に関すること
- ・国保、後期高齢者医療、国民年金に関すること
- ・介護保険、高齢者福祉に関すること
- ・障がい福祉に関すること
- ・民生委員に関すること
- ・保育、子育て支援に関すること
- ・健診、健康相談に関すること

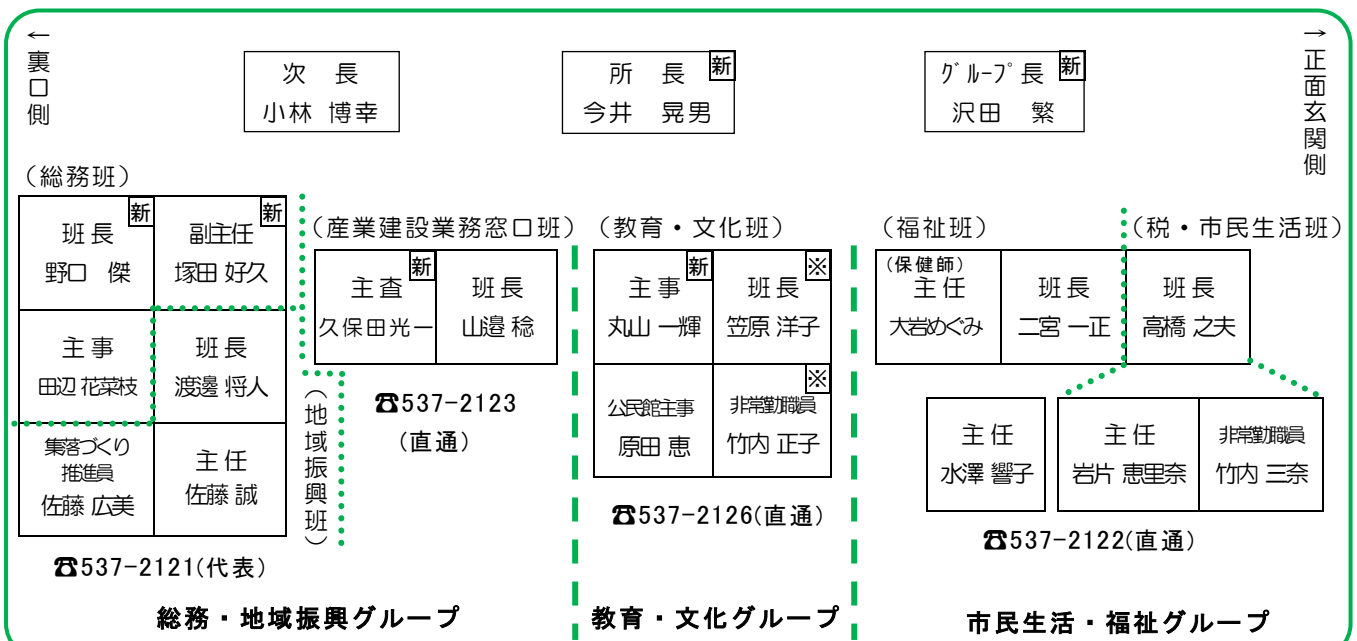
名南保育園

金森 和美 (園長)
安達 里美 松本 絵美
山本 雅美 安藤 美香
平野 京子

名立地区公民館

佐藤春菜

<職員配置図>



4月7日(日)は新潟県議会議員一般選挙の投票日です。

投票時間は、午前7時から午後7時までです。

なお、期日前投票は4月6日(土)まで総合事務所で行っています。(午前8時30分～午後8時)
また、今回の選挙から

名立区第3投票所は「森町内会館」

に変更となりましたので、お間違えのないようご注意ください。

大切な一票を忘れずに投票しましょう！

投票箱

し尿汲み取り日のお知らせ

| 4月 | 5月 | 6月 | 7月 | 8月 | 9月 |
|------------|------------|------------|------------|------------|------------|
| 19日 (金) | 17日 (金) | 21日 (金) | 19日 (金) | 20日 (火) | 20日 (金) |
| 10月 | 11月 | 12月 | 1月 | 2月 | 3月 |
| 18日 (金) | 15日 (金) | 20日 (金) | 17日 (金) | 21日 (金) | 23日 (月) |

汲み取りの依頼は、早めにお申し込みください。

汲み取り手数料は、汲み取りが終了した月の翌月末に、指定された口座から引き落としとなります。

■申し込み

(一財)上越市環境衛生公社 ☎543-4121

■問合せ

市民生活・福祉グループ ☎537-2122

消防団の春季防火パレード

火災予防意識の一層の普及を図ることを目的に、消防車や積載車などによる区内の防火パレードを行います。ぜひご覧ください。

■とき

4月7日(日)

午後1時30分～午後3時30分

■ところ

名立区総合事務所

↓

旧東飛山バス回転場(県道東飛山名立線往復)

↓

名立大町

↓

名立小泊(市道名立大町小泊線)

↓

名立区総合事務所

■問合せ

総務・地域振興グループ ☎537-2121



平成31年度 「地域活動支援事業」募集開始

地域活動支援事業は、身近な地域における課題解決を図り、それぞれの地域の活力を向上するため、市民の皆さんが自発的・主体的に行う地域活動について支援するものです。

平成31年度に実施を予定する事業について募集しますので、ぜひご応募ください。詳しくは、名立区募集要項をご覧ください。



■応募方法

所定の事業提案書に必要事項を記入し、説明資料(団体の規約、見積書、図面など)とあわせて提出してください。(提案書は総合事務所に配置)

■募集期間

4月1日(月)～4月26日(金)

■補助金額

対象事業は5万円を超えるものとし、上限額は100万円です。補助率は原則補助対象経費の100%、千円単位で交付します。名立区の補助金の総額は520万円です。

■事業の採択

名立区地域協議会で審査を行い、採択を決定します。

■問合せ

総務・地域振興グループ ☎537-2121

行政相談会を開催します

行政相談委員による行政相談会を年6回開催します。(偶数月、第2木曜日)

国の行政機関等が行う業務に対する疑問や苦情の解決を、行政相談員がお手伝いします。

予約は不要で、費用はかかりません。

お気軽にご相談ください。

■とき

4月11日(木)

午前10時～正午

■ところ

名立区総合事務所 第2会議室



まなびい名立

市のホームページでは、しずくをカラーで掲載しています。また、名立区フォトニュースも毎月更新していますので、ぜひご覧ください。

<http://www.city.joetsu.niigata.jp/soshiki/nadachi-ku>

名立区 しずく

検索

開催しました！

3月24日（日）ろばた館にて開催

リンパマッサージ教室

講師に「リンパケア R&Green」の今井みどり先生をお招きし、自宅で自分でできる体のケアを学びました。

【参加者の感想】

- 自分の体を自分で触ってみる事が大切だと思いました。
- やってみて、とても体が楽になりました。



主催：名立地区公民館

協力：不動婦人会・上名立いきいきサロンすずめの会

公民館分館などの電話の廃止について

以下の施設の電話は、4月1日以降廃止したため、不通となりますのでお知らせします。

なお、施設の予約等については、名立地区公民館（電話：537-2004）へお問い合わせください。

■名立地区公民館下名立分館

電話：538-2200

■下名立地域生涯学習センター

電話：538-2101

■不動地域生涯学習センター

電話：538-2301



4月20日（土）から シーサードパーク名立を開園します

お誘いあわせのうえ、ぜひご来園ください！

■開園期間

4月20日（土）～10月27日（日）の
土・日曜日、祝日のみ開園

※夏休み期間（7月26日～8月18日）は、
金・土・日曜日、祝日、お盆期間（8月12日
～8月15日）に開園します。

■開園時間

午前9時30分～正午、午後1時～午後5時

■問合せ

施設経営管理室 ☎526-5111

総務・地域振興グループ ☎537-2123

新入学（園）児を守る交通安全週間 4月8日（月）～4月14日（日）

春は、新入学児童が正しい交通ルールを覚える大切な時期です。ドライバーは子どもの飛び出しなどに注意しましょう。

また、道に不慣れな初心者マークのドライバーも増えることから、お互い譲り合いの心を持った優しい運転を心がけましょう。



市営バスの回数券を販売します

区内を走行する市営バスの回数券を販売しています。ぜひご利用ください。

（料金：1乗車 大人200円、子ども100円）

■内 容 100円券 11枚つづり
（1,100円分）

■金 額 1,000円

■販売場所 名立区総合事務所、名立地区公民館

■取扱時間 月曜日から金曜日（祝日を除く）

午前8時30分～午後5時15分

■問 合 せ 教育・文化グループ

☎537-2126

※ゴールデンウィーク期間中の4月30日（火）及び5月2日（木）の市営バスの運行は、夏休み期間と同じ特別便となります。



春の火災予防運動

4月1日（月）～4月7日（日）

火の用心

春は空気が乾燥し、火災が発生しやすい季節です。火災予防対策をしっかりと行い、大切な命と財産を守りましょう。

特に風の強い日は、火の元に注意が必要です。火災を出さない、起こさない強い気持ちを持ちましょう。

生活カレンダー 4月

★は「しずく4月号」内に詳しく載っています。[]内は会場と時間です。

| 日 | 曜日 | 内容 | 日 | 曜日 | 内容 |
|----|----|--|----|----|--|
| 1 | 月 | ★春の火災予防運動 ～7日 ★地域活動支援事業募集開始 ～4月26日 ●すこやかサロン [名立地区公民館 午前9時30分～11時30分] (1日・4日・8日・11日・15日・18日・22日・25日) ※11日と22日は午後2時まで | 13 | 土 | ●お花見子ども会 [名立児童館 午後1時30分～] |
| 2 | 火 | ●入園式 [たちばな保育園 午前10時～] ●はつらつ健康教室 (2日・9日・16日・23日) [名立地区公民館 午前9時30分～11時] | 14 | 日 | ★うまいもん市 [ろばた館 午前11時～午後1時] |
| 3 | 水 | | 15 | 月 | |
| 4 | 木 | ●入園式 [名南保育園 午前10時～] | 16 | 火 | ●第1回名立区地域協議会 [名立区総合事務所 午後6時30分～] |
| 5 | 金 | ●入学式 [名立中学校 午後1時45分～] | 17 | 水 | ●ひろば身体計測 [たちばな子育てひろば 午前] ●ほんわかカフェ [名立地区公民館 午前9時30分～11時30分] |
| 6 | 土 | ●上越市成人式 [リージョンプラザ上越 午前11時～] ●はじめまして子ども会 [名立児童館 午後1時30分～] | 18 | 木 | ●名立区生活環境協議会総会 名立区町内会長会議 名立区町内会長協議会総会 [総合事務所第2会議室 午後1時～5時] |
| 7 | 日 | ★新潟県議会議員一般選挙投票日 [区内投票所5箇所 午前7時～午後7時] ★防火パレード [名立区一円 午後1時30分～] ●総合事務所窓口開設 [午前8時30分～午後5時15分] | 19 | 金 | ★し尿汲み取り収集日 ※申込みは上越市環境衛生公社 (☎543-4121) へ |
| 8 | 月 | ★新入学(園)児を守る交通安全週間 ～14日 ●入学式 [宝田小学校 午前9時30分～] | 20 | 土 | ★シーサイドパーク名立開園 |
| 9 | 火 | | 21 | 日 | |
| 10 | 水 | ●うみてらす名立休館日(毎月第2水曜) | 22 | 月 | |
| 11 | 木 | ★行政相談会 [名立区総合事務所 午前10時～正午] | 23 | 火 | |
| 12 | 金 | | 24 | 水 | |
| | | | 25 | 木 | |
| | | | 26 | 金 | ●ひろば誕生会 [たちばな子育てひろば 午前] |
| | | | 27 | 土 | ●映画会 [名立児童館 午後1時30分～] |
| | | | 28 | 日 | |
| | | | 29 | 月 | 🇯🇵 昭和の日 |
| | | | 30 | 火 | 🇯🇵 退位の日 |

ろばた館 通信

ろばた館 ☎538-2635
総務・地域振興グループ
☎537-2123

スタンプカードを利用してお得に入浴しよう!



市営バス「東飛山線」を利用して、ろばた館を5回利用(入浴)いただくと、次回の入浴料が無料になります。
※別途、入湯税はお支払ください。
※回数券と併用はできません。

名立のうまいもん市

4月14日(日)
午前11時～午後1時



- 販売品 五目おこわ、笹もち かきもち
- 販売員 不動森あげ米かい

◆4月の休館日

毎週月曜日(祝日の場合はその翌日)
(1日・8日・15日・22日・30日)

◆開館時間

午前9時～午後7時まで

名立区の世帯数・人口 (3月1日現在) ()は先月との比較

■世帯数 1,000世帯 (-2) ■人口 男:1,245人 (-2人) 女:1,315人 (-9人) 計:2,560人 (-11人)