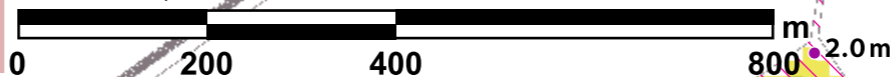


津波ハザードマップ(津波災害予測地図) マップ⑦ 直江津区(3)・八千浦区(1)

縮尺 1:8,000



想定における最短の「第一波到達時間」及び「浸水開始時間」

- 第一波到達時間
⇒地震発生後10分～20分
- 浸水開始時間
⇒地震発生後10分～20分

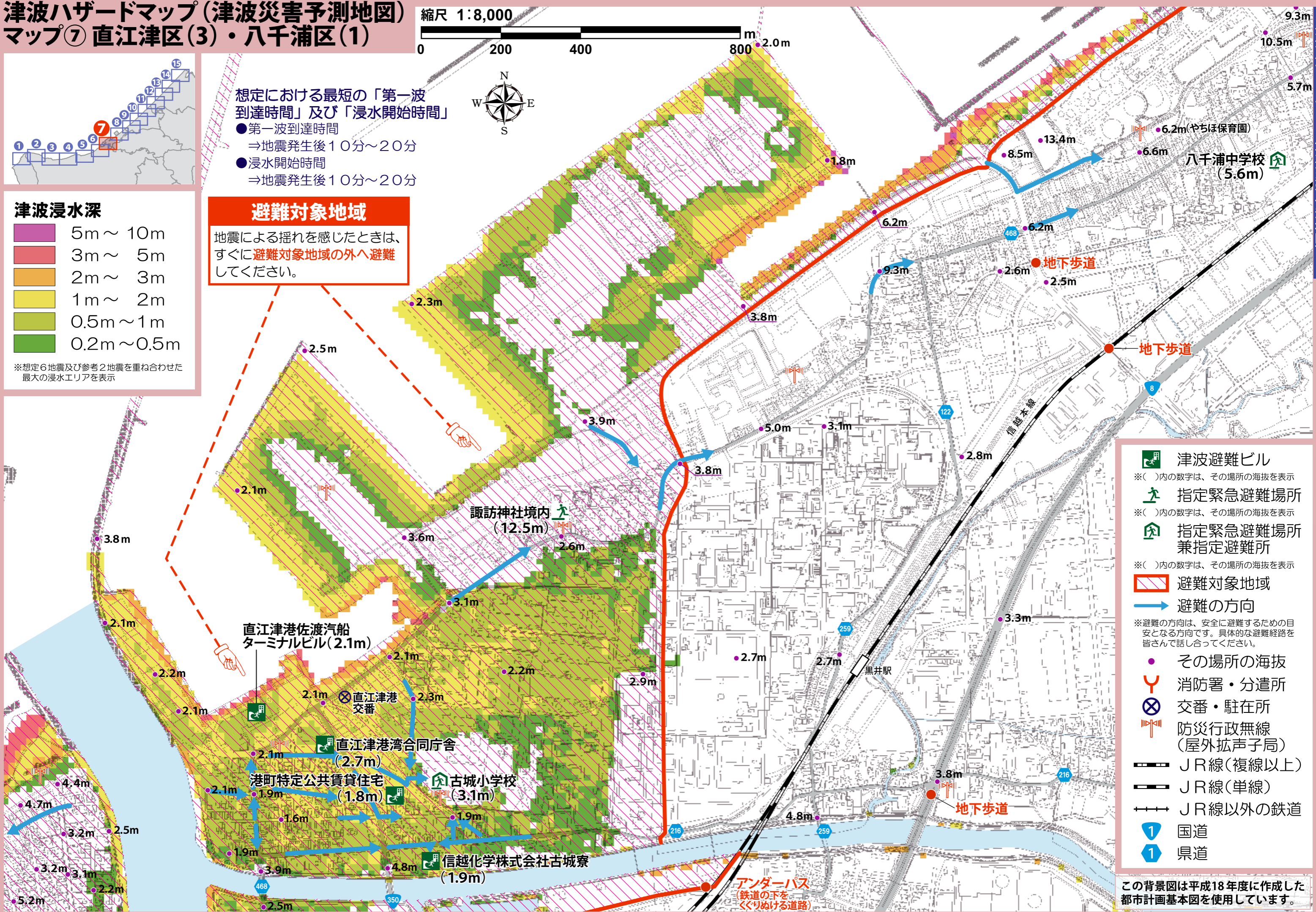
避難対象地域

地震による揺れを感じたときは、
すぐに**避難対象地域の外へ避難**
してください。

津波浸水深

- 5m～10m
- 3m～5m
- 2m～3m
- 1m～2m
- 0.5m～1m
- 0.2m～0.5m

※想定6地震及び参考2地震を重ね合わせた最大の浸水エリアを表示



津波避難ビル

※()内の数字は、その場所の海拔を表示

指定緊急避難場所

※()内の数字は、その場所の海拔を表示

指定緊急避難場所兼指定避難所

※()内の数字は、その場所の海拔を表示

避難対象地域

避難の方向

※避難の方向は、安全に避難するための目安となる方向です。具体的な避難経路を皆さんで話し合ってください。

その場所の海拔

消防署・分遣所

交番・駐在所

防災行政無線(屋外拡声子局)

JR線(複線以上)

JR線(単線)

JR線以外の鉄道

国道

県道

この背景図は平成18年度に作成した都市計画基本図を使用しています。

津波ハザードマップ(津波災害予測地図)