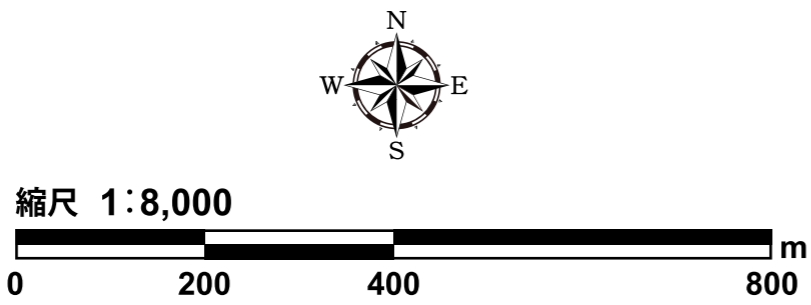
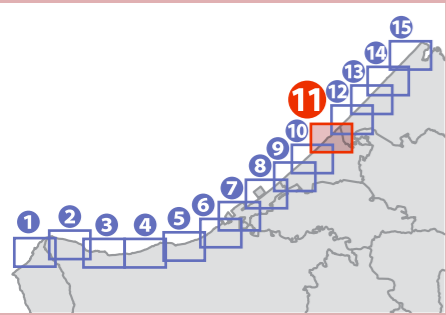


津波ハザードマップ(津波災害予測地図) マップ⑪ 大潟区(3)



津波浸水深

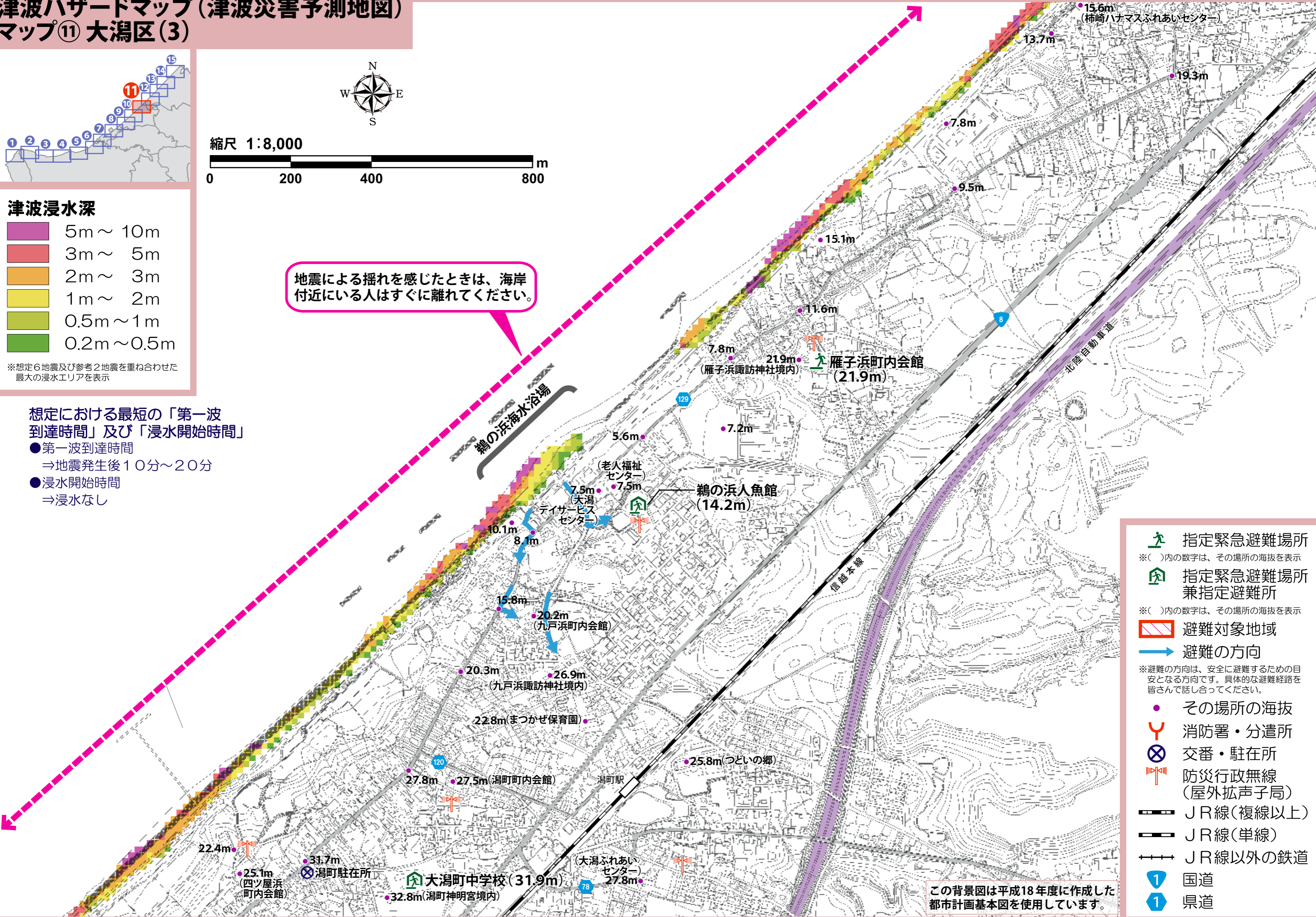
- 5m ~ 10m
- 3m ~ 5m
- 2m ~ 3m
- 1m ~ 2m
- 0.5m ~ 1m
- 0.2m ~ 0.5m

※想定6地震及び参考2地震を重ね合わせた最大の浸水エリアを表示

想定における最短の「第一波到達時間」及び「浸水開始時間」

- 第一波到達時間
⇒地震発生後10分~20分
- 浸水開始時間
⇒浸水なし

地震による揺れを感じたときは、海岸付近にいる人はすぐに離れてください。



- 指定緊急避難場所
※()内の数字は、その場所の海拔を表示
- 指定緊急避難場所兼指定避難所
※()内の数字は、その場所の海拔を表示
- 避難対象地域
- 避難の方向
※避難の方向は、安全に避難するための目安となる方向です。具体的な避難経路を皆さんと話し合ってください。
- その場所の海拔
- 消防署・分遣所
- 交番・駐在所
- 防災行政無線(屋外拡声子局)
- JR線(複線以上)
- JR線(単線)
- JR線以外の鉄道
- 国道
- 県道

この背景図は平成18年度に作成した都市計画基本図を使用しています。