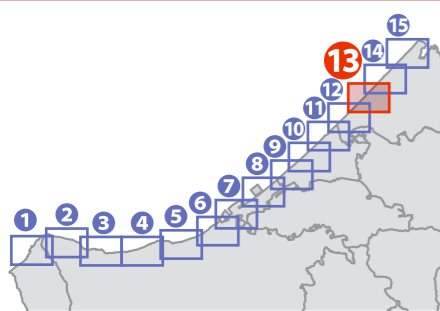


津波ハザードマップ(津波災害予測地図) マップ⑬ 柿崎区(2)



津波浸水深

- 5m ~ 10m
- 3m ~ 5m
- 2m ~ 3m
- 1m ~ 2m
- 0.5m ~ 1m
- 0.2m ~ 0.5m

※想定6地震及び参考2地震を重ね合わせた最大の浸水エリアを表示



縮尺 1:8,000



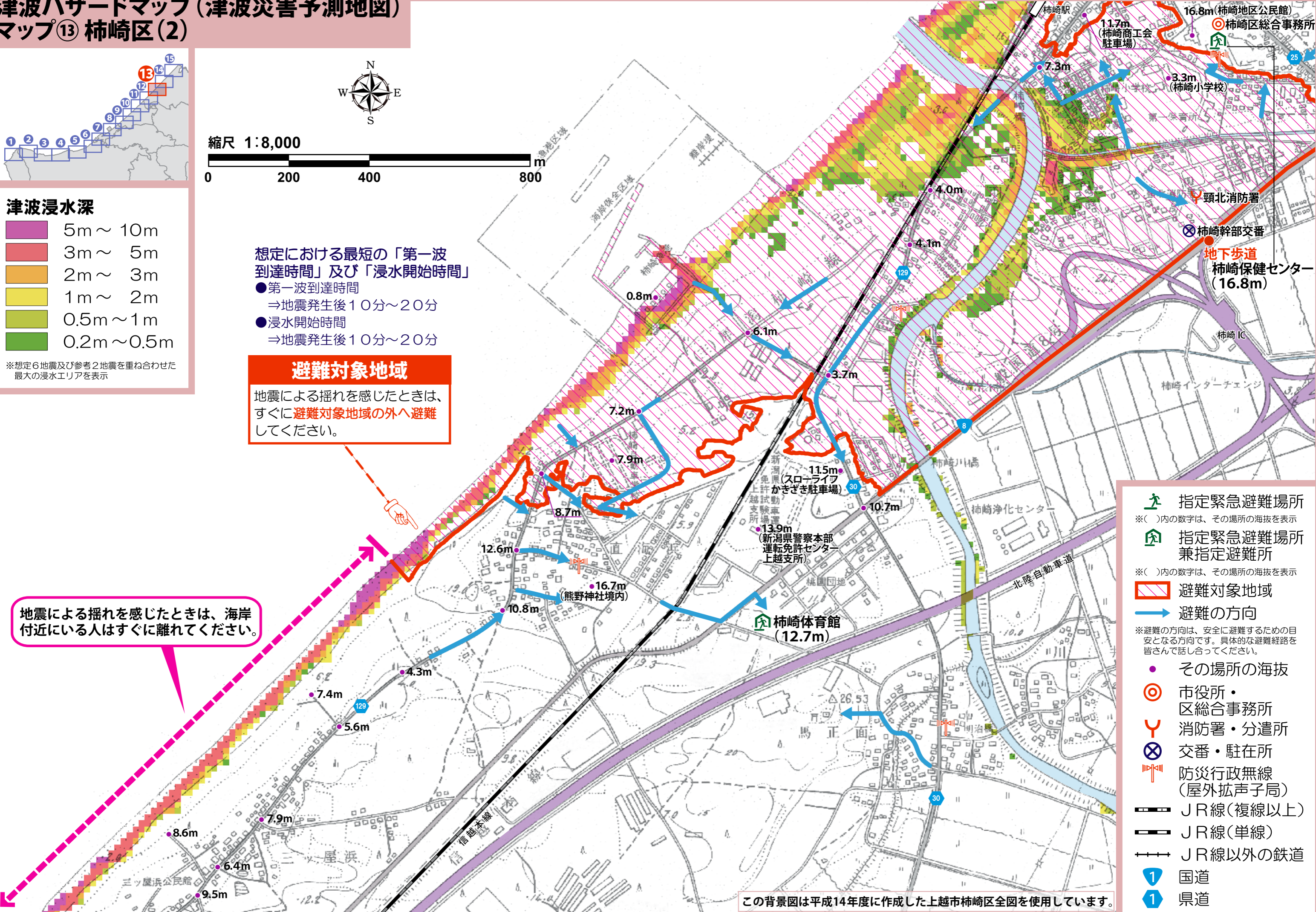
想定における最短の「第一波到達時間」及び「浸水開始時間」

- 第一波到達時間
⇒地震発生後10分~20分
- 浸水開始時間
⇒地震発生後10分~20分

避難対象地域

地震による揺れを感じたときは、すぐに避難対象地域の外へ避難してください。

地震による揺れを感じたときは、海岸付近にいる人はすぐに離れてください。



指定緊急避難場所

※()内の数字は、その場所の海拔を表示

指定緊急避難場所兼指定避難所

※()内の数字は、その場所の海拔を表示

避難対象地域

避難の方向

※避難の方向は、安全に避難するための目安となる方向です。具体的な避難経路を皆さんで話し合ってください。

● その場所の海拔

◎ 市役所・区総合事務所

Y 消防署・分遣所

⊗ 交番・駐在所

防災行政無線(屋外拡声子局)

JR線(複線以上)

JR線(単線)

JR線以外の鉄道

国道

県道

この背景図は平成14年度に作成した上越市柿崎区全図を使用しています。