

第 1 回名立区地域協議会 次第

日時：平成 31 年 4 月 16 日（火） 午後 6 時 30 分から
場所：名立区総合事務所 2 階第 2 会議室

1 開 会

2 報告事項

(1) 名立区における平成 3 1 年度の主な事業について

資料No.1

(2) 地域活動支援事業事例発表について

資料No.2

3 その他事項

(1) 平成 3 1 年度第 2 回地域協議会の開催予定

平成 3 1 年 月 日 () 午後 時 分から

4 閉 会

平成31年度名立区の主な事業

(単位：千円)

番号	事業名	主な事業内容	概算事業費等
1	総合事務所整備事業	総合事務所外壁等改修工事 (南面東側面積≒141㎡)	7,623
2	公立保育所施設整備事業	(仮称)名立区新保育園新築工事 建築工事、外構工事、工事監理、備品購入等	384,010
3	ろばた館管理運営費	施設の維持管理及び運営	23,189
4	橋梁維持修繕事業	修繕工事 (山王線丹蔵川橋、脇の谷道下線新赤野俣橋、 名立大町小泊線名立橋)	29,700
5	道路維持事業	名立区内の市道82kmの維持管理 (地下歩道清掃、維持管理委託、道路・側溝等修繕)	10,495
6	林道大町躰畑線整備事業	用地測量調査業務、立木補償 林道開設工事(L=453m、W=4.0m)	64,307
7	既設林道維持管理事業	林道の除草・清掃等管理、修繕工事等 (林道南葉山線：法面保護、片栈橋補修、 桂吹橋2号補修)	14,034
8	中学校市単独事業	名立中学校 (既存空調設備更新工事、給水吸込み管揚水管更新工事)	4,380
9	うみてらす名立管理運営事業	施設の管理運営一式 (エアコン更新、自動ドア修繕等)	63,300
10	シーサイドパーク名立管理運営事業	施設の管理運営 営繕修繕(ローラースライダー手摺、送水ポンプ、 ボブスレーコース、芝生広場デッキ等)	11,167
11	浄化センター機能高度化事業	長寿命化対策工事(電気設備) 工事監理業務委託	86,048
12	スクールバス等運行事業	宝田小学校スクールバス(市営バス)2台の運行管理	18,881
13	地域振興事業	名立まつり、北御牧交流事業の支援	665
14	地域支え合い事業	通いの場、介護予防事業を行うことにより高齢者の支え合い体制の構築	名立まちづくり協議会委託事業
		計	717,799

※平成30年12月補正(小中学校大規模改造事業:エアコン設置工事発注済み)
 宝田小学校(普通教室6部屋、特別教室2部屋)
 名立中学校(普通教室3部屋、特別教室2部屋)

平成30年度 名立区地域活動支援事業一覧

金額単位:千円

No.	事業名	提案団体名	事業の目的及び内容	当初申請額	交付決定額 (変更含む)	確定額
1	名立区いきいきサロン運営事業	名立区いきいきサロン運営協議会	名立区内9地区において、地域の高齢者の閉じこもり防止、健康維持や介護予防を目的に、運動や茶話会などを行う、いきいきサロンを実施する。	541	541	541
2	ポニーふれあいパークin名立事業	名立商工会青年部	名立区内の保育園児の健やかな成長や豊かな情操教育の一助とするため、普段見る機会の少ない動物(ポニー)への餌やりや乗馬体験を実施する。	146	146	146
3	ふるさと不動産地区・水源の森整備活用事業	不動産を創る会	不動産地区の水源地の森林地帯について、新たな活用方法を探り、地域の「誇り」と住民の「元気」の再生を目指すことを目的に、講師を招き、学習会やワークショップを開催し、住民参加による整備計画づくりを行う。	710	597	-
4	名立篠笛同好会演奏活動事業	名立篠笛同好会	名立区の篠笛演奏者の育成により、伝統芸能の伝承や祭事の賑わいの創出を図る。また、区内の福祉施設や名立駅等でのボランティア演奏を実施し、福祉の増進や地域活性化につなげる。	136	136	136
5	2018年 ふるさと交流事業	不動産森あげ米かい	上越市民や近隣市町村、都市住民の方々から不動産地域に訪れていただき、交流を深めることを目的に、「ひまわりの育成」と「不動産ミニキャンドルロード」を実施する。	496	496	496
6	2018名立駅マイ・ステーション作戦～名立駅移転50周年記念事業～	名立駅マイ・ステーション作戦実行委員会	名立駅の利用促進と名立駅を拠点とした地域活性化を目的に、名立駅の環境整備と情報発信、名立を知る場としての活用、たよりの発刊、イベント等を実施する。	255	255	255
7	横町第1・2セントラルパークづくり事業	横町山・川町内会	町内の空き地を有効に活用し、地域の居住環境の整備と整備を通じた住民の交流を図ることを目的に、緑花活動を行う。	214	214	214
8	名立区老人クラブ連合会スカットボール大会事業	名立区老人クラブ連合会	年間を通してスカットボールを練習することで、健康維持を図るとともに、運動不足となる冬期間に大会を開催し、健康維持だけでなく、会員間の交流を深める。	252	252	252
9	名立中学校創立40周年記念事業～地域と連携した生徒の育成活動～	宝田小学校・名立中学校後援会	創立40周年記念事業として、生徒に夢を与える講演会や記念誌などの作成を行い、生徒の健全育成と学校と地域の連携を図る。	360	360	360
10	【二次募集】 「名立IC前の里山・宇山整備」と狼煙上げで賑わいを創出する事業	NPO法人名立の100年後を創造する会	「宇山」を題材に、見て癒され、散策して親しみ、狼煙を上げて愉しみ、学んで自慢のふるさとの魅力を発見する。	519	519	519
11	【二次募集】 名五美(なごみ)ちゃんで名立区を元気に！事業～なごみちゃんdeアート～	宝田小学校PTA	市営バスの待合所を、「名五美ちゃん」と小学校の子どもたちの発想を取り入れた形でデザイン化する。デザイン化が完了した後、お披露目を兼ねてスタンプラリーを実施する。	935	935	-
計				4,564	4,451	2,919

※No.3・11は実績報告書未提出のため確定額を-で表記

(仮称)名立区新保育園の整備について

新保育園の完成予想図



名立地区公民館グラウンド

■施設の概要

- 所在地 名立大町地内（名立地区公民館体育館隣）
- 敷地面積 3145.83 m²
- 延床面積 772.83 m²
- 建物構造 木造平屋建
- 定員 60人（予定）

■施設の特徴

【敷地計画】

- 隣接する体育館やグラウンドへの容易な移動に配慮し園舎、園庭を設計しています。
また、名立コミュニティプラザ駐車場との通路を整備し、歩行者の往来が可能となる導線を確保します。

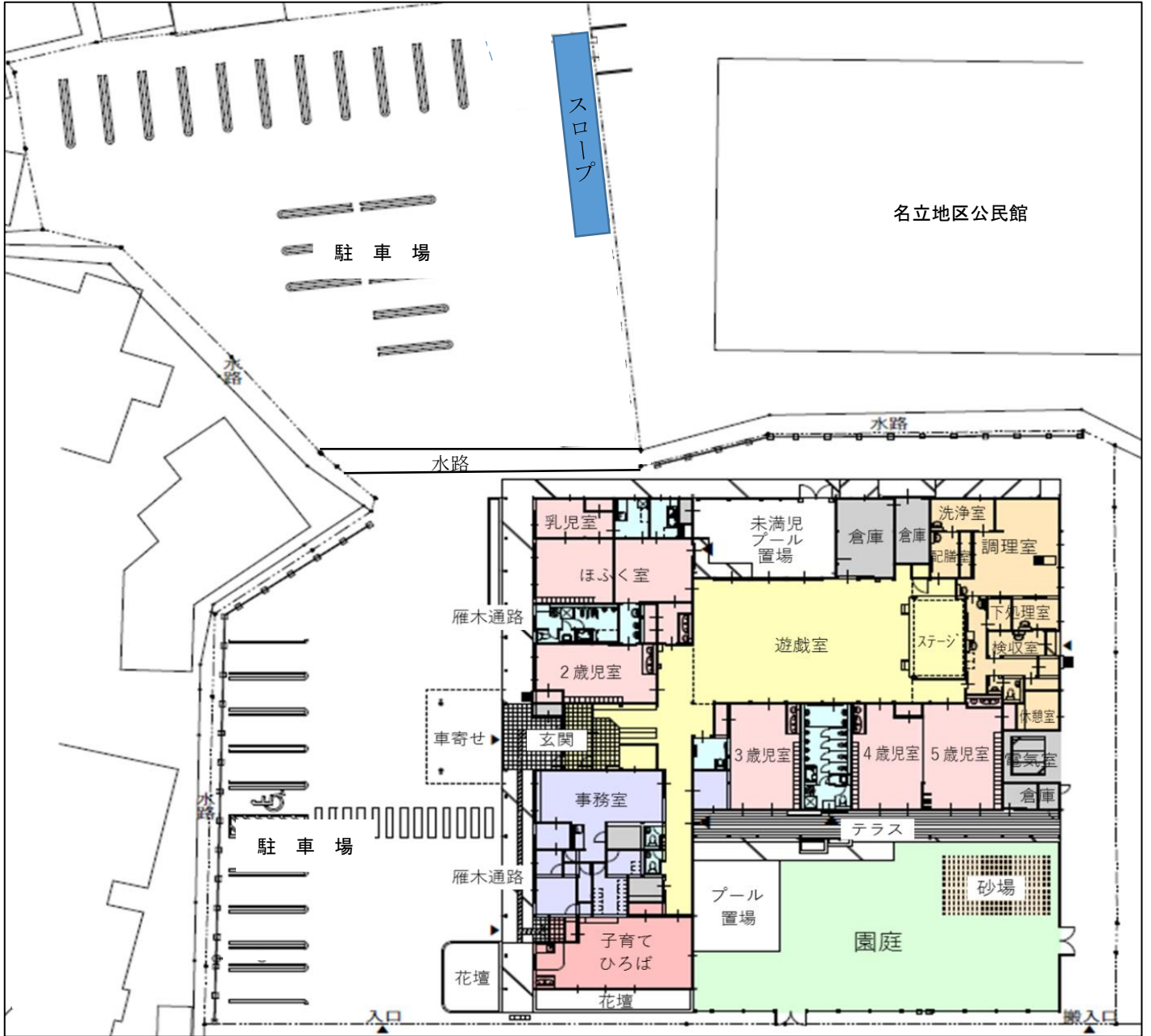
【園舎内】

- 遊戯室の周囲に保育室等を配置する「センターホール形」を採用し、機能性や視認性の確保と異年齢児の交流促進を図るとともに、通路空間を共有することで効率性を高めています。
- 保育室を可能な限り南側に配置し、ホール上部に開口部を設けることにより、日照、採光、風通しを考慮した配置となっています。

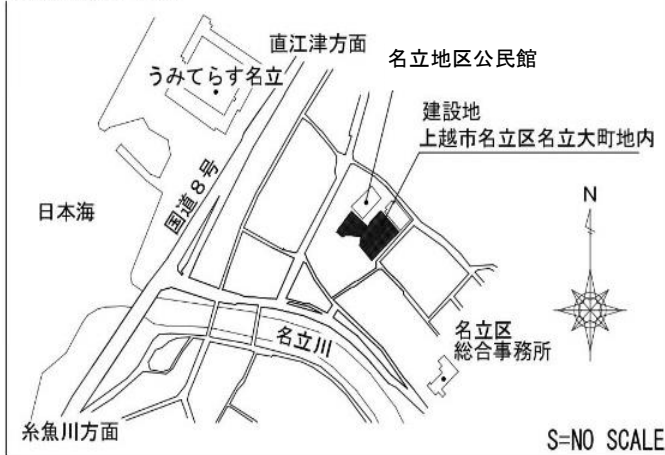
【設備等】

- 保育室、厨房及び事務室に冷暖房を設置。また、0～2歳児保育室、子育てひろばには床暖房を設置。
- 園庭側テラス外壁は板張りとし、床は樹脂系ウッドデッキとして木の柔らかさ、親しみやすさを表現しています。

【平面図・配置図】



付近案内図



整備にかかるスケジュール

- ・平成 29 年 11 月 造成設計 (完了)
造成工事Ⅰ期 (完了)
- ・平成 30 年 7 月 保育園前道路整備 (完了)
造成工事Ⅱ期 (完了)
- ・平成 31 年 4 月 10 日 起工式
4 月～ 新園舎建築工事
7 月～ 駐車場等造成工事 (予定)
- ・平成 29 年度～31 年度 交流保育
- ・平成 32 年 4 月 新保育園の開園

※新元号の施行後は、「平成 32 年」を「令和 2 年」と読み替えてください。