

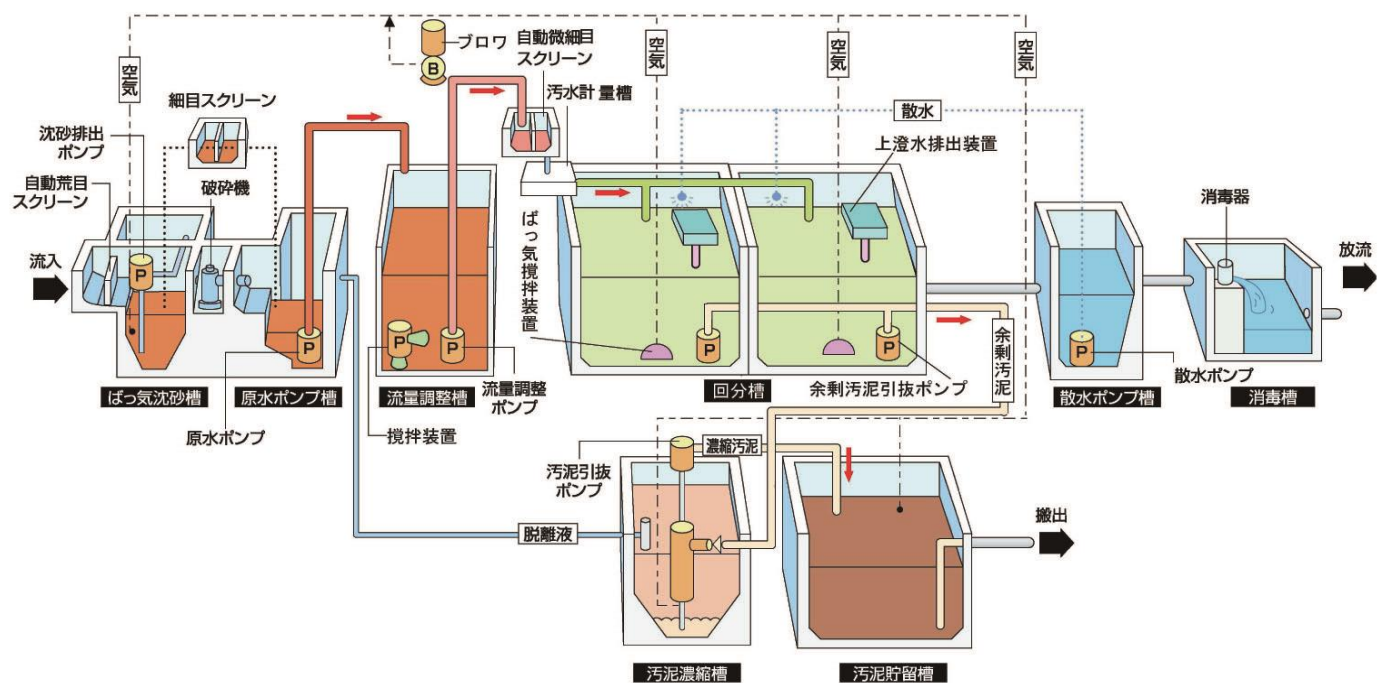
II-2 汚水処理施設調書

汚水処理施設位置	敷地面積 m ²	地区名 須川地区				処理区名 須川処理区			放流口位置	放流先名称	循環再利用施設等	
		処理方式				施設計画諸元等						
		一般(個別)評定・認定 性能評定番号	性能評定受理年月日	建設大臣認定年月日	告示構造区分 (建設省告示第1292号)	処理方式名	計画処理水質 mg/L	日平均汚水量 m ³ /日				人口 人
上越市安塚区須川 9528番地	1,000	BCJ-浄3191	H7.4.28	H7.8.11	第8項	JARUS-X I	BOD-20以下 SS-50以下	265	980	安塚区須川 9528番地地先	農業排水路	

(汚水処理フローシート)

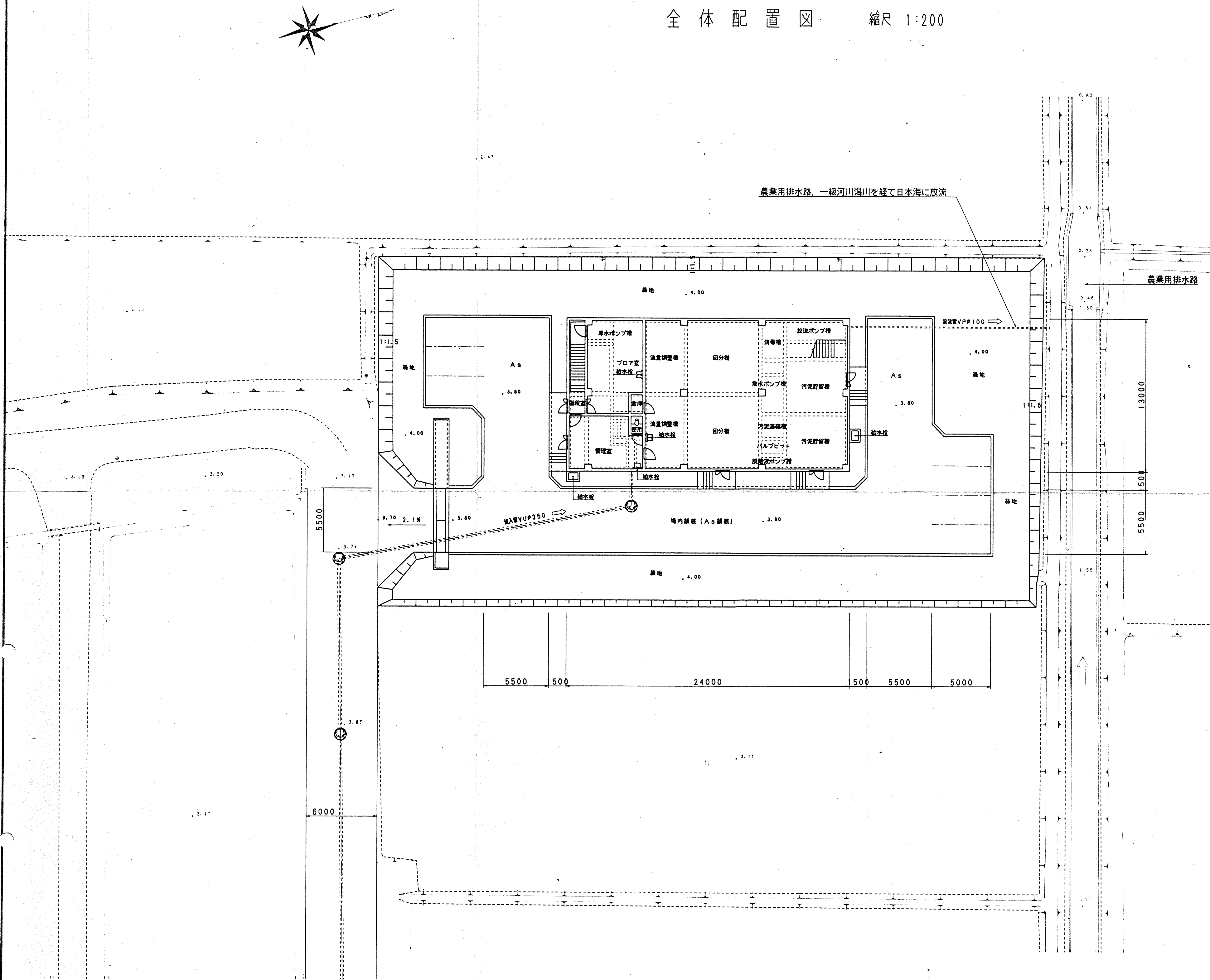
■処理方式 回分式活性汚泥方式

■フローシート

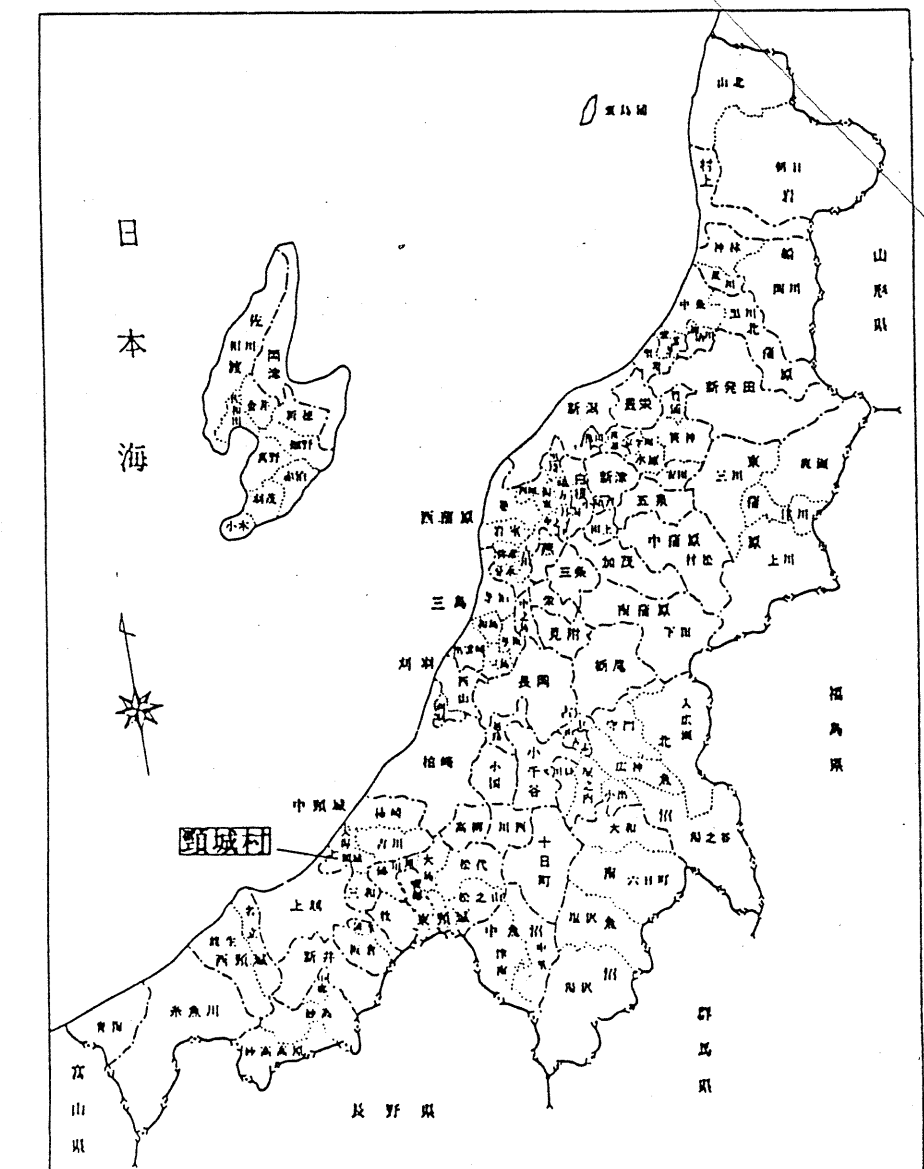


頸城東部地区農業集落排水処理施設

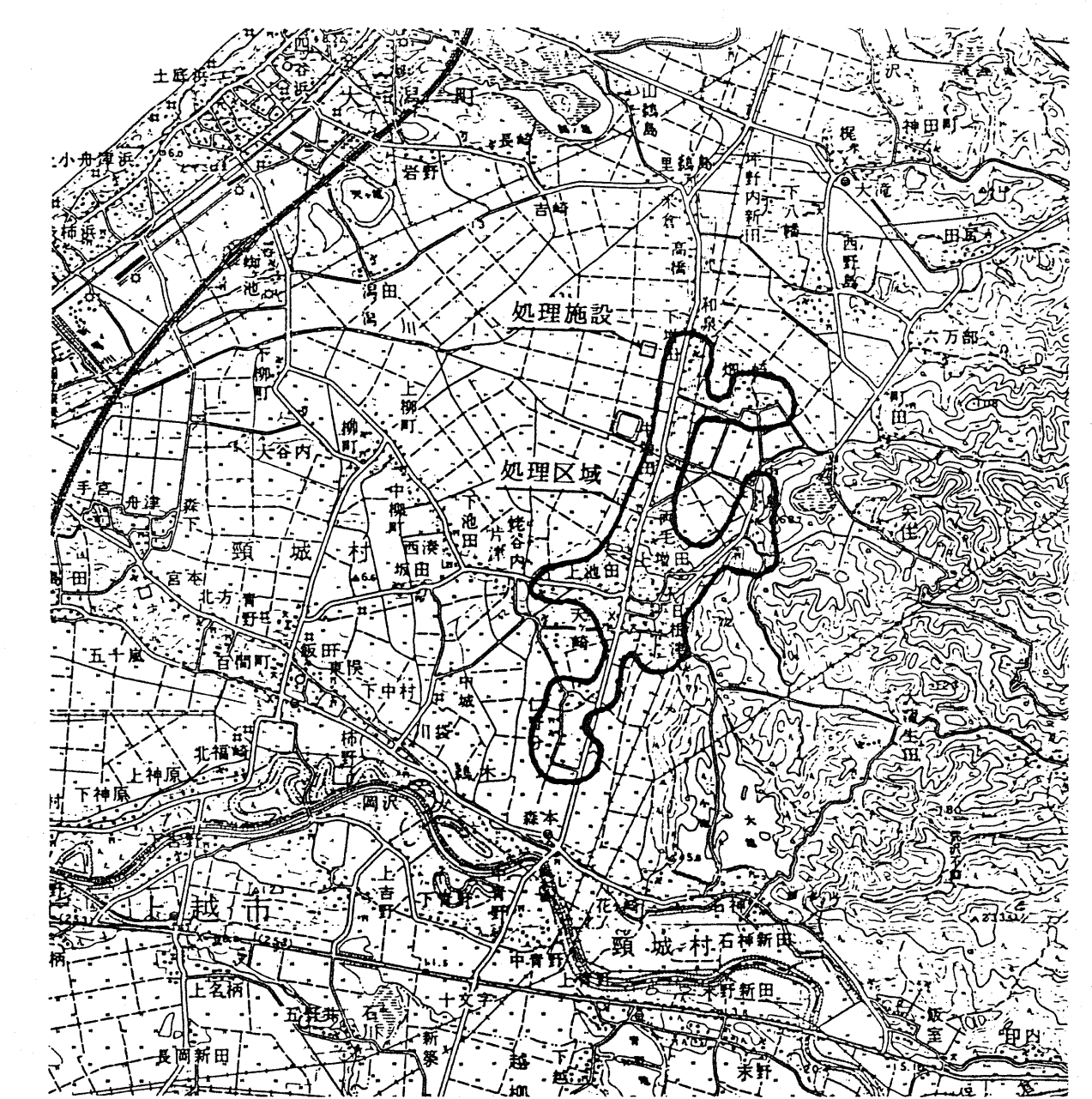
全体配置図 縮尺 1:200



県内位置図



処理施設位置図

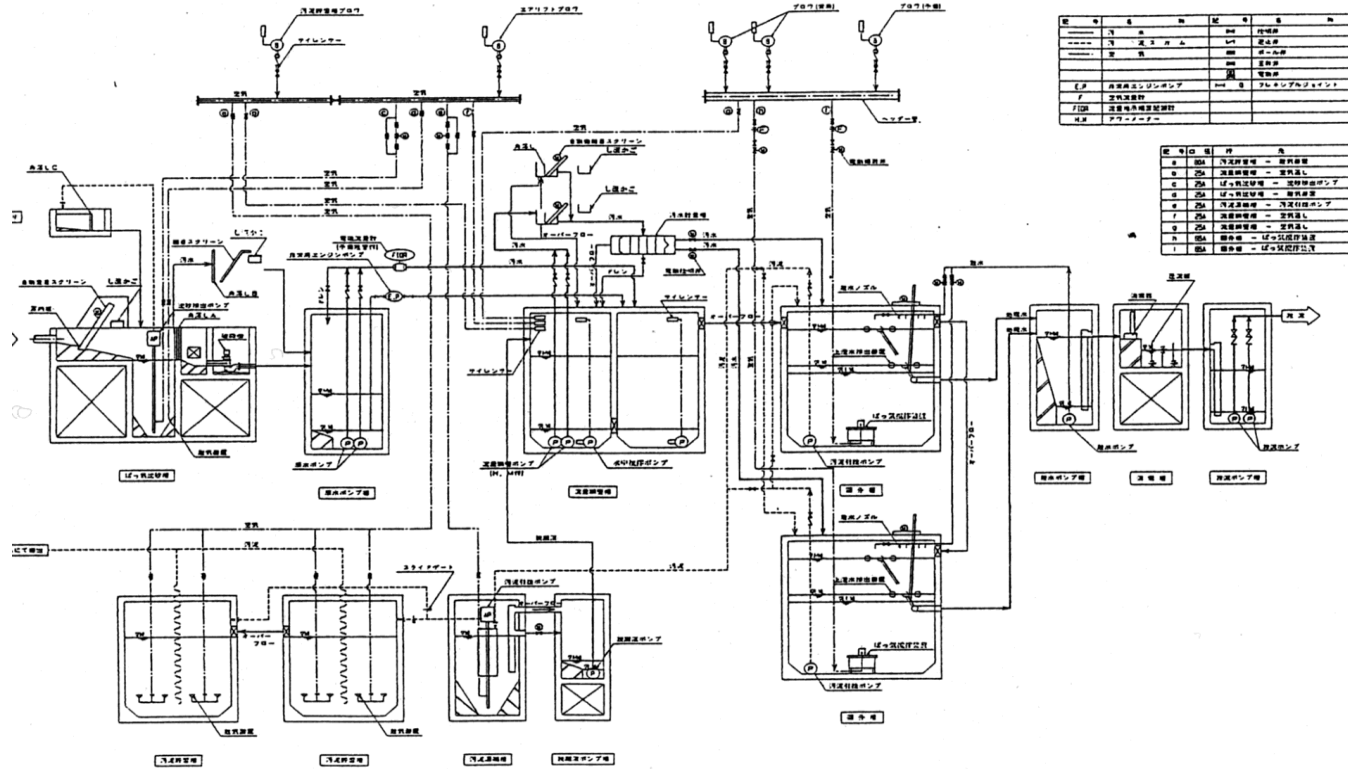


調査者	設計者
調査者	調査者
事務所長	課長
係長	主任
係員	
事業名	地区名
農業集落排水事業	頸城東部地区
図面名称	図面番号
全体配置図	1
縮尺 1:200	
計画 全計 年次 請負 変更1 変更2 出来型	

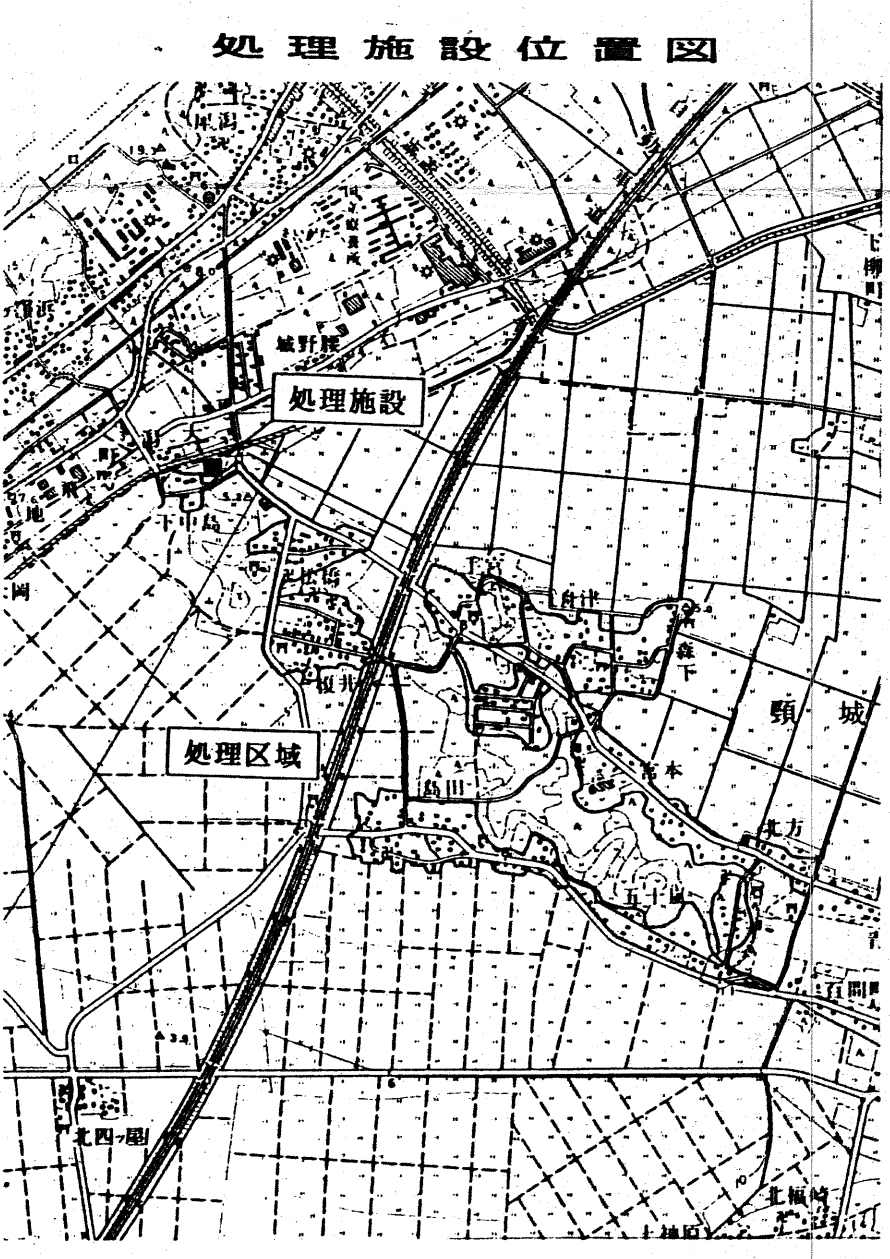
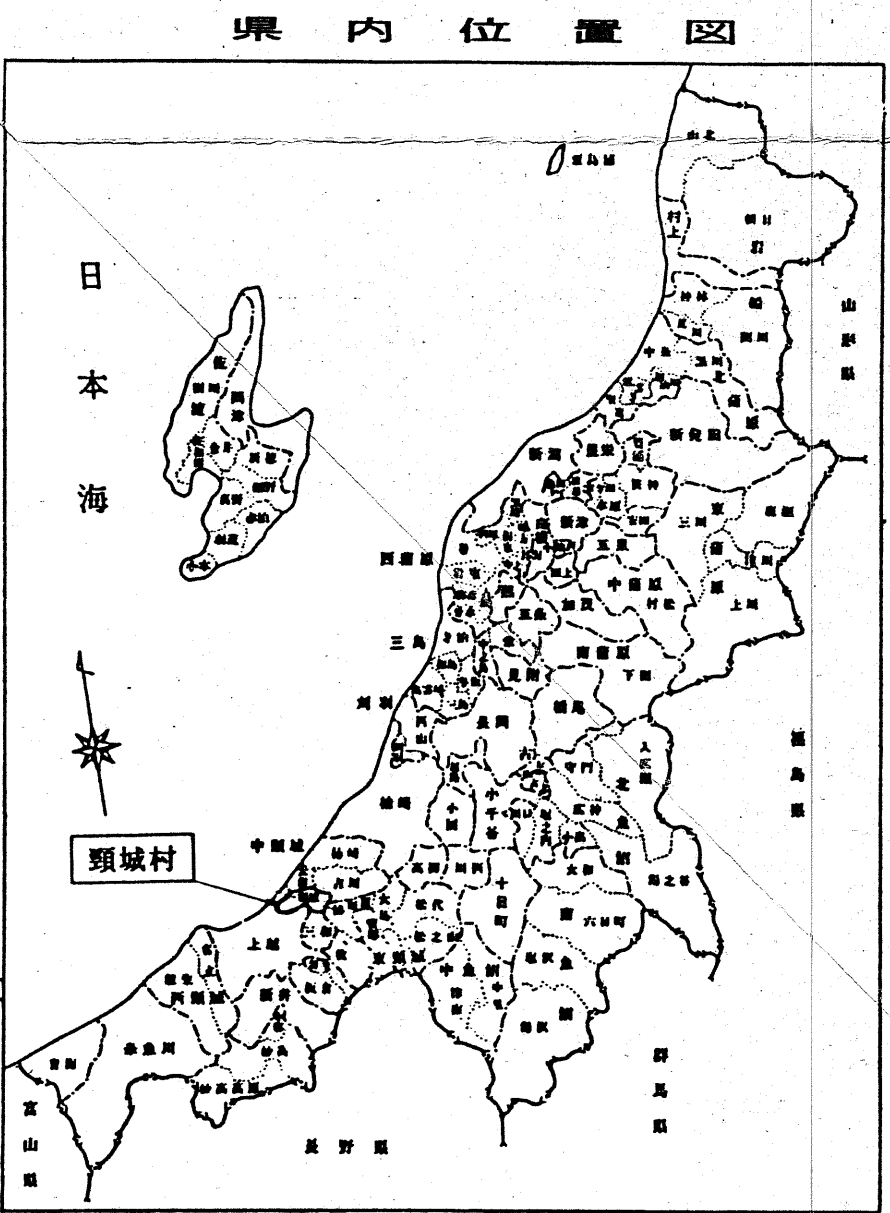
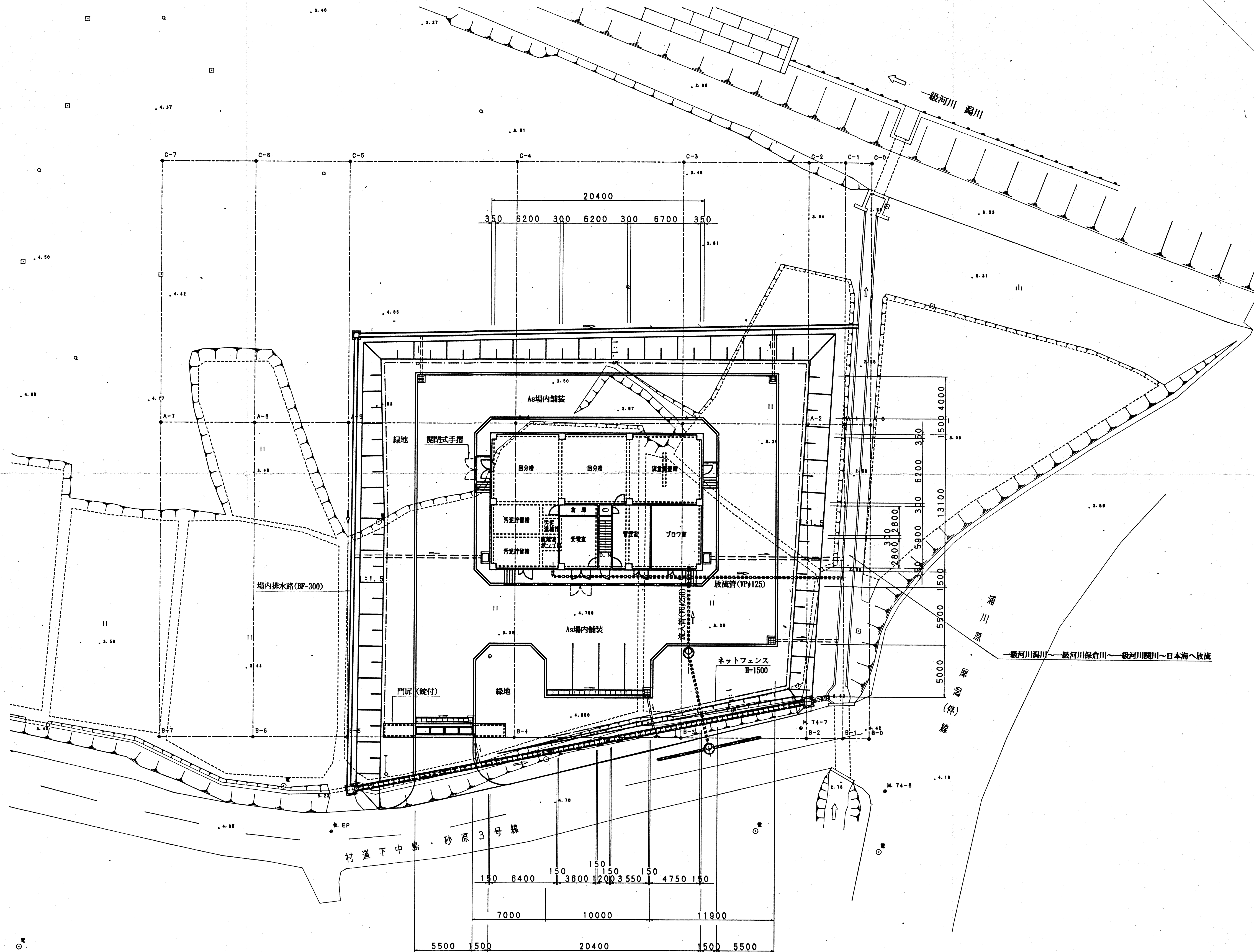
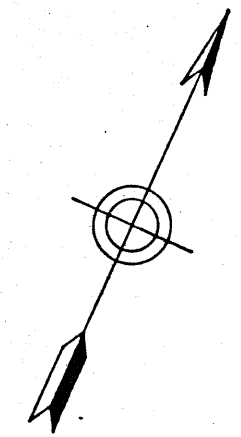
2927(1)

II-2 汚水処理施設調書

汚水処理施設位置	敷地面積 m ²	地区名		処理区名		施設計画諸元等			放流口位置	放流先名称	循環再利用施設等	
		頸城東部地区・北東部地区		頸城東部処理区		計画処理水質	日平均汚水量	人口				
		処理方式		一般(個別)評定・認定								
上越市頸城区 潟1372-2 (汚水処理フローシート)	1624	BCJ-浄2927	H6.9.1	H6.11.15	第8	JARUS-XI	BOD-20以下 SS-50以下	m ³ /日 373.0	1,380	頸城区潟 1372-2地先	越中川 排水路	



全体配置図 SCALE 1:200
 頸城西部地区農業集落排水処理施設



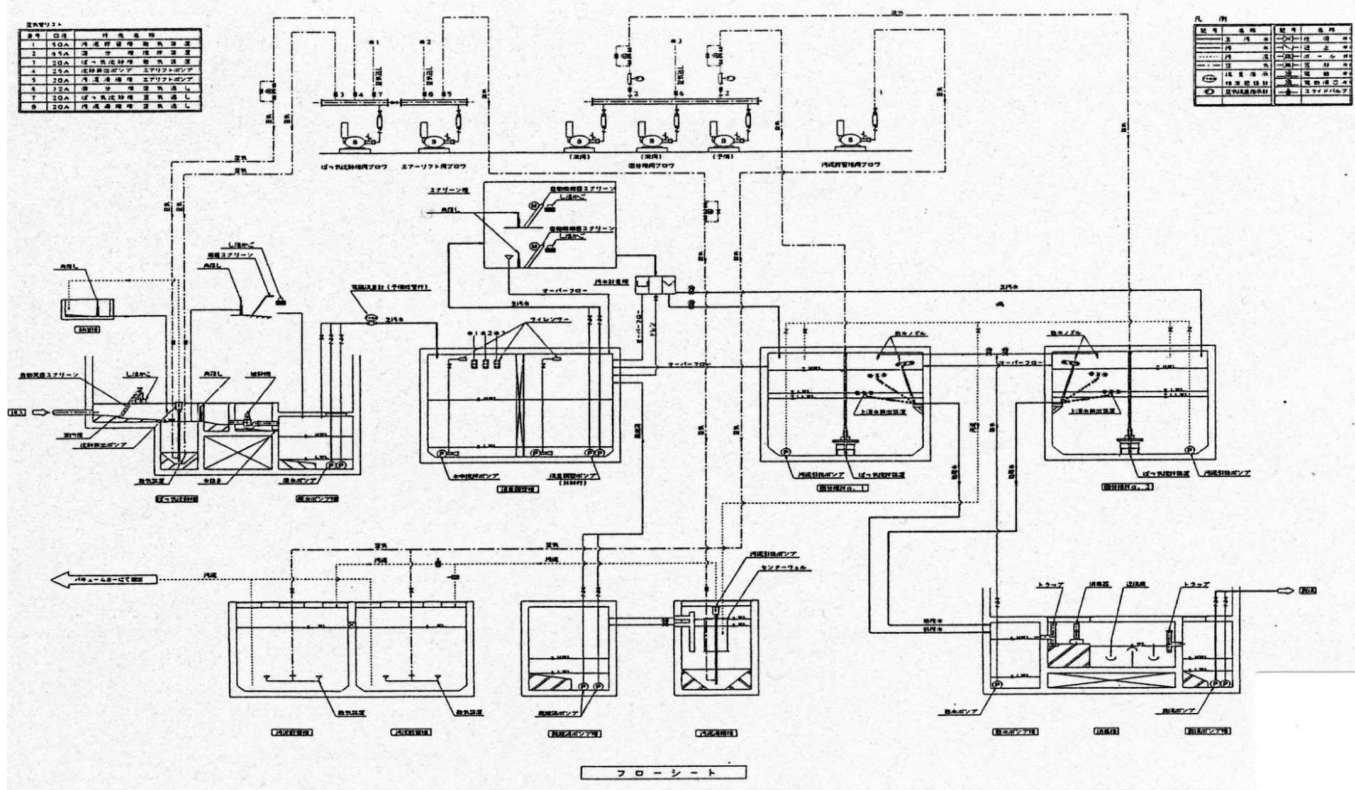
調査者	設計者	署名	署名
審査者	署長	課長	主任
署名	署名	署名	署名
事業名	地区名	年度	
頸城農業集落排水緊急整備事業	頸城西部地区		
図面名称	全体配置図	図面番号	
	S-1:200		
計画	全訂	年次	職員
		変更1	変更2
		出来型	

3578 (17)

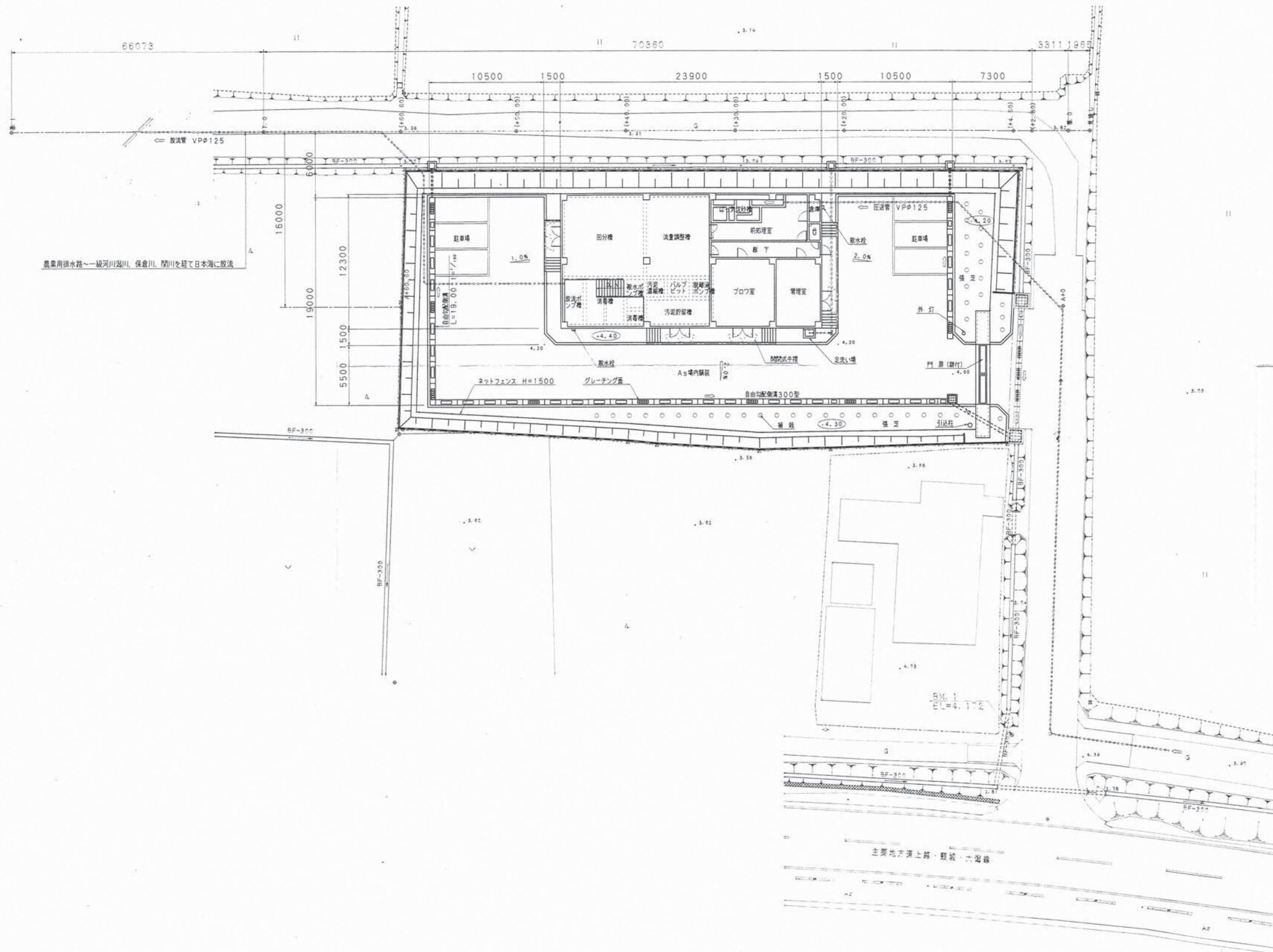
II-2 汚水処理施設調書

		地区名	頸城西部地区		処理区名	頸城西部処理区					
汚水処理施設位置	敷地面積m ²	処理方式				施設計画諸元等			放流口位置	放流先名称	循環再利用施設等
		一般(個別)評定・認定				告示構造区分	処理方式名	計画処理水質mg/L			
上越市頸城区 松橋815	1861	性能評定番号	性能評定受理年月日	建設大臣認定年月日	JARUS-XI				BOD-20以下 SS-50以下	395.0	1,460

(汚水処理フローシート)



頸城北部地区農業集落排水処理施設



県内位置図



処理施設位置図

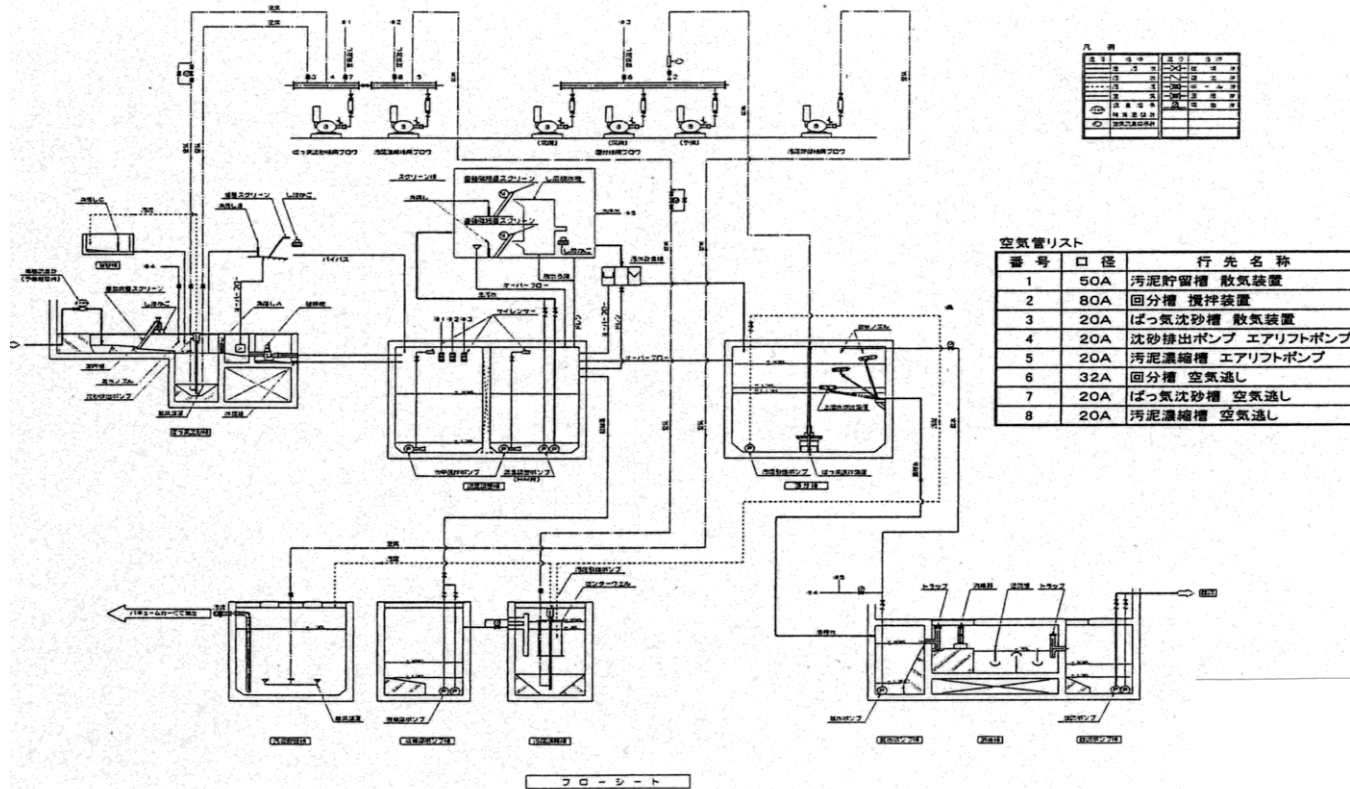


調査者	設計者		
概ナルサワコンサルタント	概ナルサワコンサルタント		
事務所長	課長	係長	係員
事業名	地区名	年度	
農業集落排水事業	頸城北部地区		
図面名称	全体計画平面図	図面番号	1-1
SCALE 1:200		図面番号	
計画	全計	年度	請負
		変更1	変更2
		出表型	

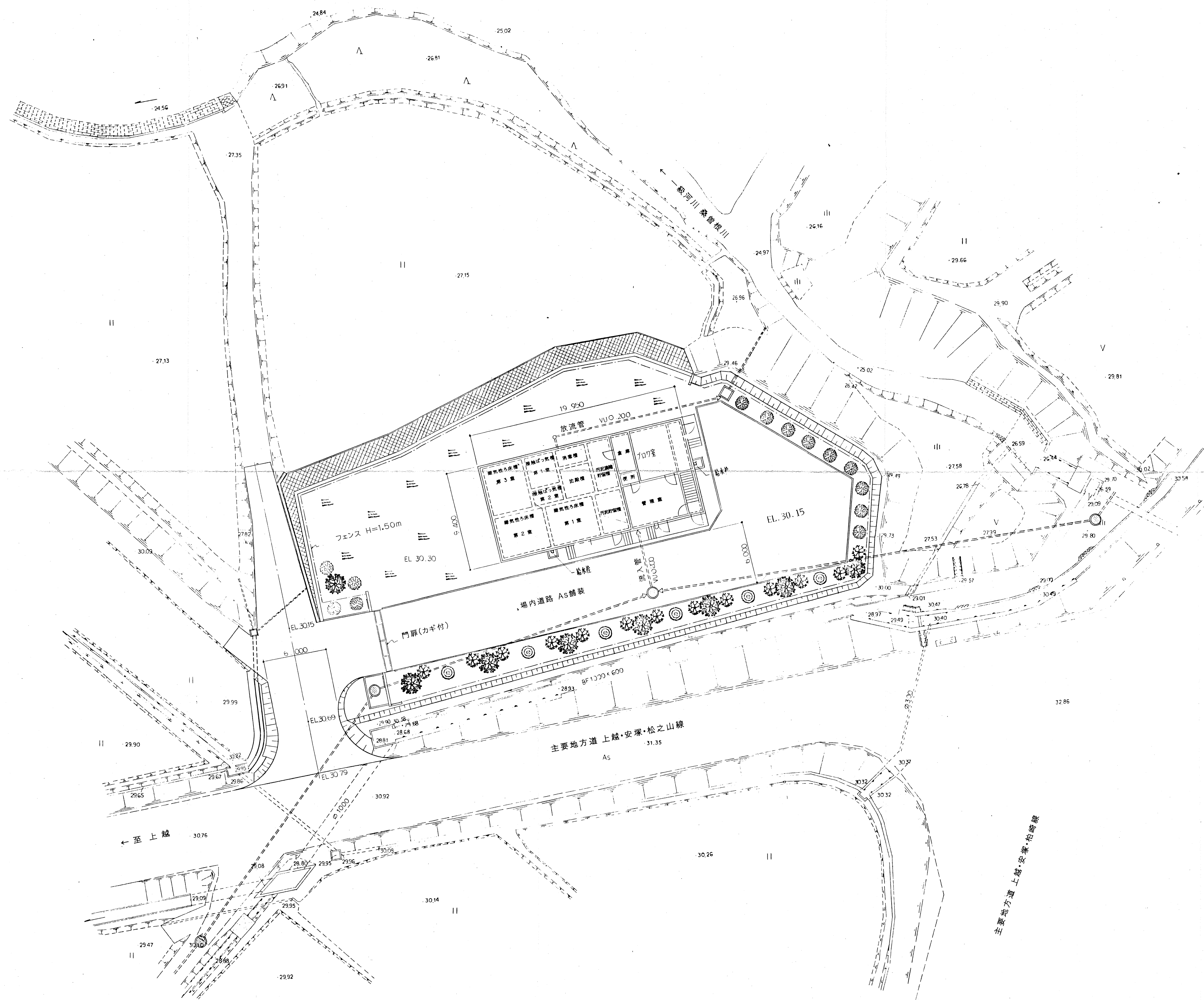
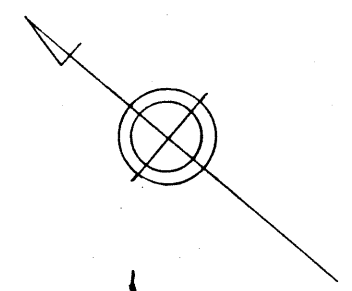
II-2 汚水処理施設調書

汚水処理施設位置	敷地面積m ²	地区名		頸城北部地区	処理区名	頸城北部処理区			放流口位置	放流先名称	循環再利用施設等	
		処理方式			告示構造区分 (建設省告示第1292号)	処理方式名	施設計画諸元等					
		一般(個別)評定・認定					計画処理水質	日平均汚水量				人口
上越市頸城区 大谷内769-1	1503	性能評定番号	性能評定受理年月日	建設大臣認定年月日	第13	JARUS-XI	BOD-20以下 SS-50以下	m ³ /日 268.0	990人	頸城区大谷内 2633地先	農業用 排水路	

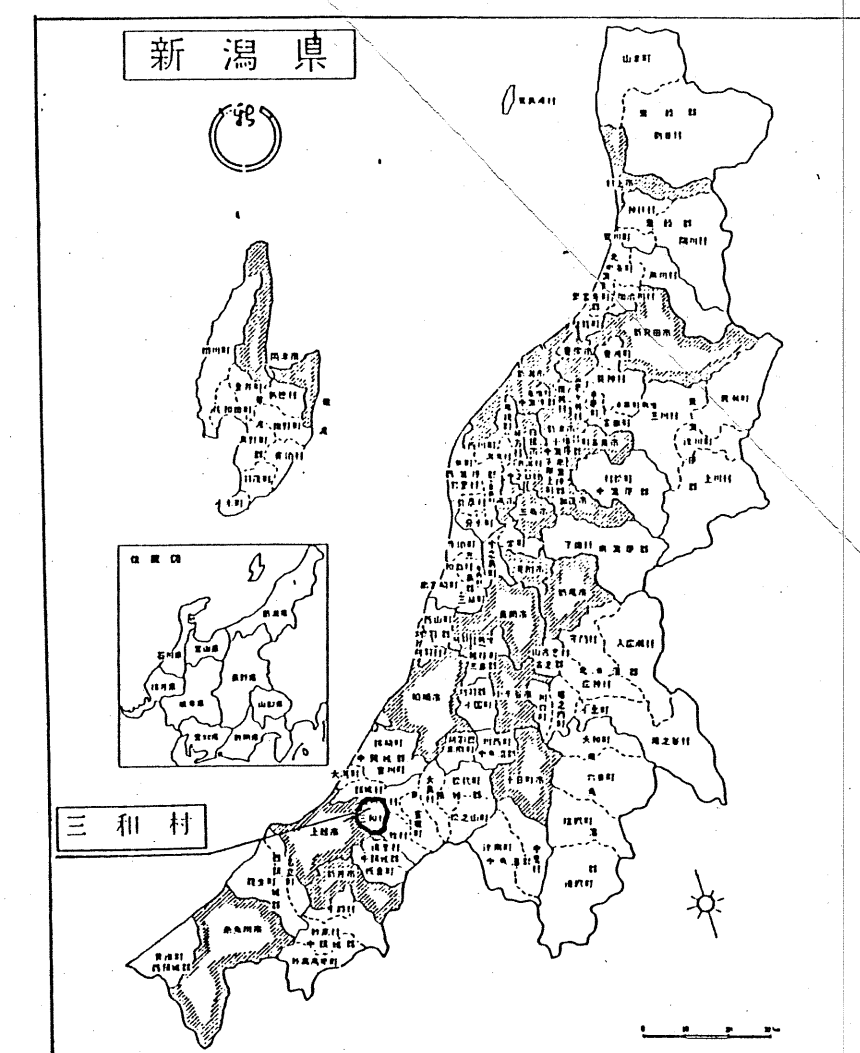
(汚水処理フローシート)



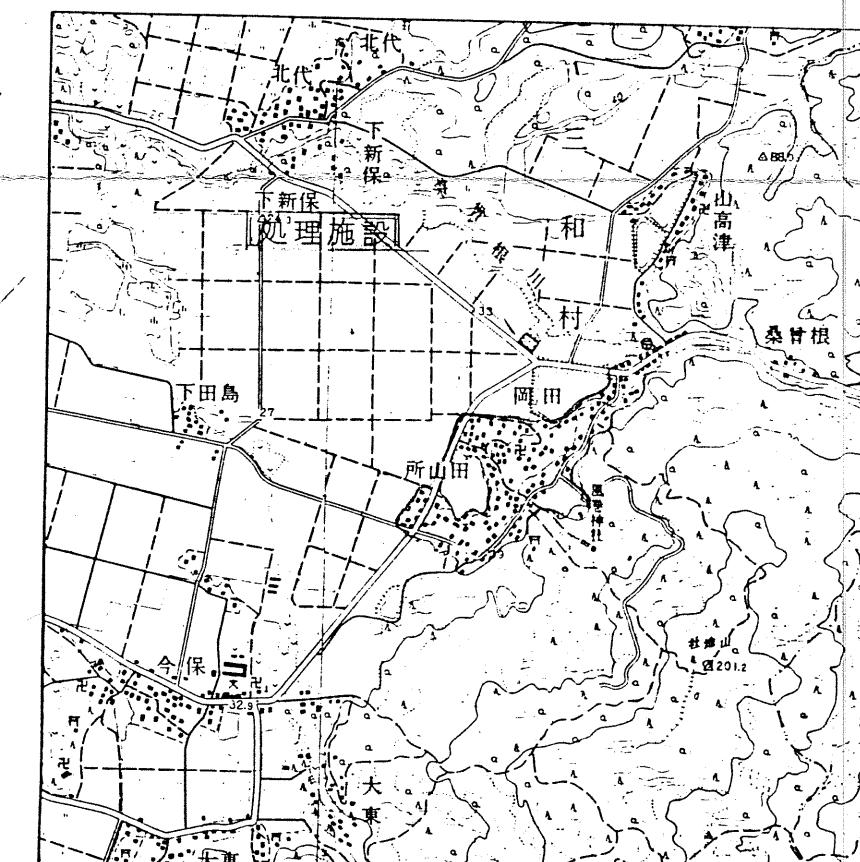
岡田地区農業集落排水処理施設



県内位置図



処理区位置図

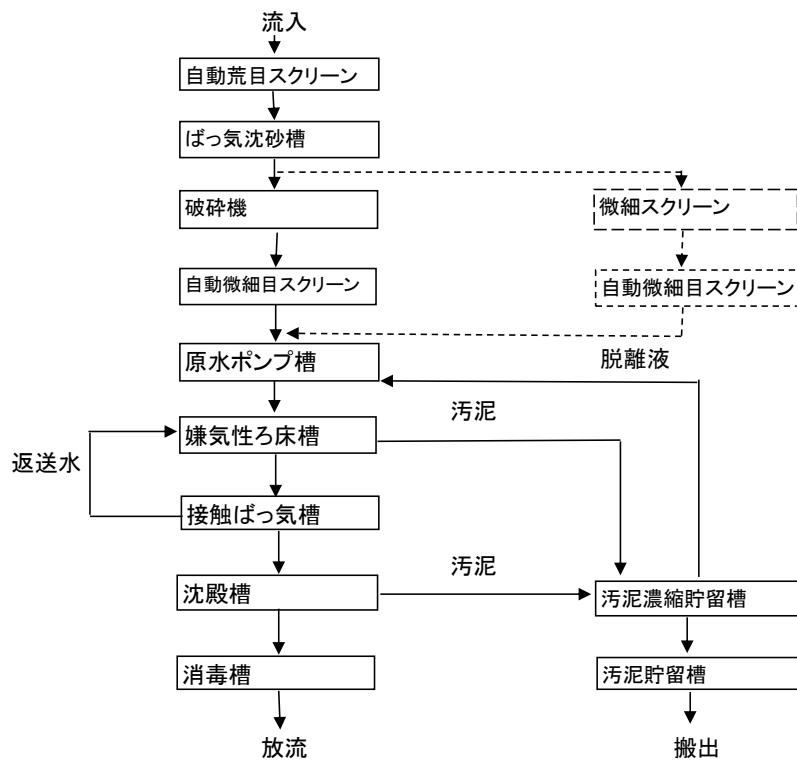


設計者	設計者	設計者	設計者	設計者
市 町 長	市 町 長	市 町 長	市 町 長	市 町 長
在 任	在 任	在 任	在 任	在 任
名	名	名	名	名
主 事 長	地 区 長	名	名	名
農村総合整備モデル事業 三和地区 岡田地区				
図 面 名 称	全体配置図			図 面 番 号
	S=1:200			1
計画 全訂 訂正 訂正 変更1 変更2 出図型				

II-2 汚水処理施設調書

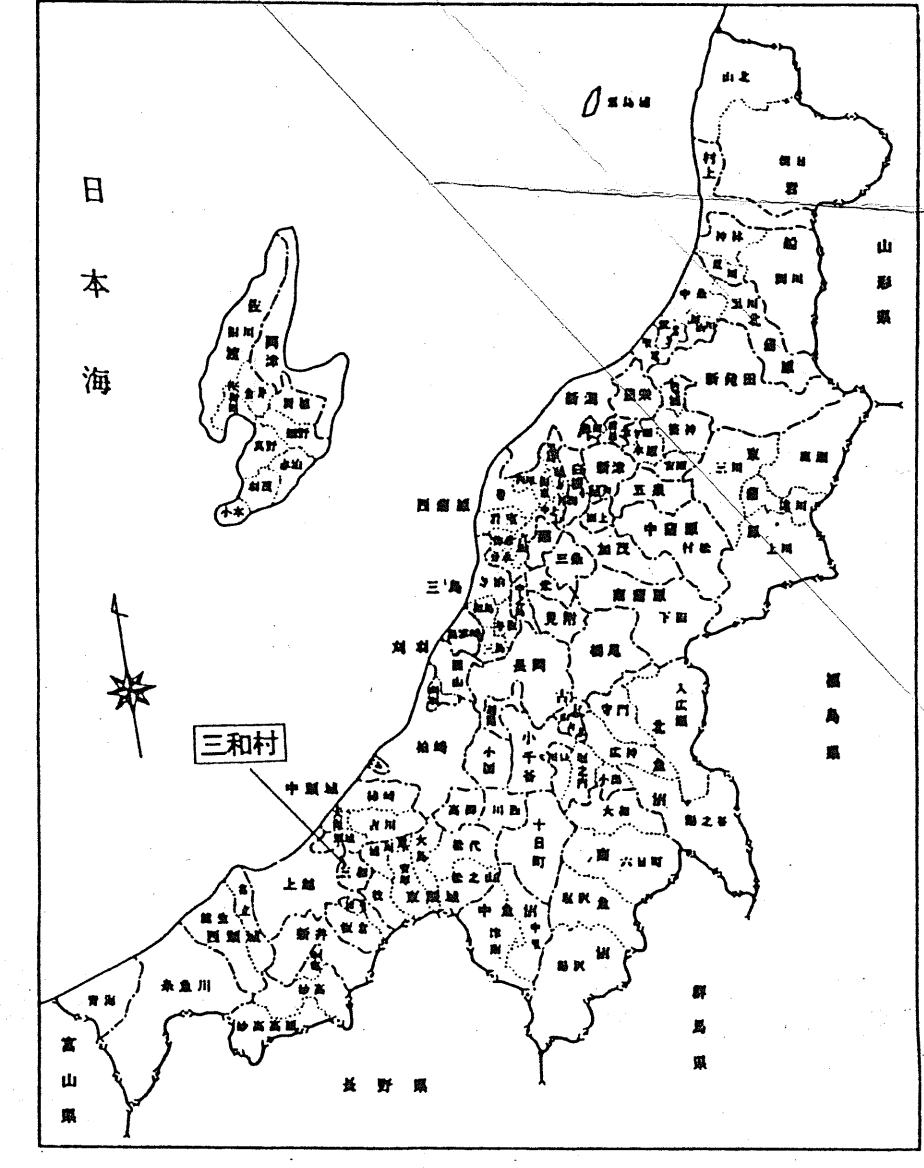
汚水処理施設位置	敷地面積 m ²	処理方式				施設計画諸元等				放流口位置	放流先名称	循環再利用施設等
		一般(個別)評定・認定		告示構造区分 <small>(建設省告示第1292号)</small>	処理方式名	計画処理水質	日平均汚水量	人口				
		性能評定番号	性能評定受理年月日						建設大臣認定年月日			
上越市三和区岡田717	1,477	BCJ-浄2141	H3.5.2	H3.8.20	第8項	JARUS-V	BOD-20以下 SS-50以下	121.5	450	三和区岡田717 番地先	農業用排水路	なし

(汚水処理フローシート)

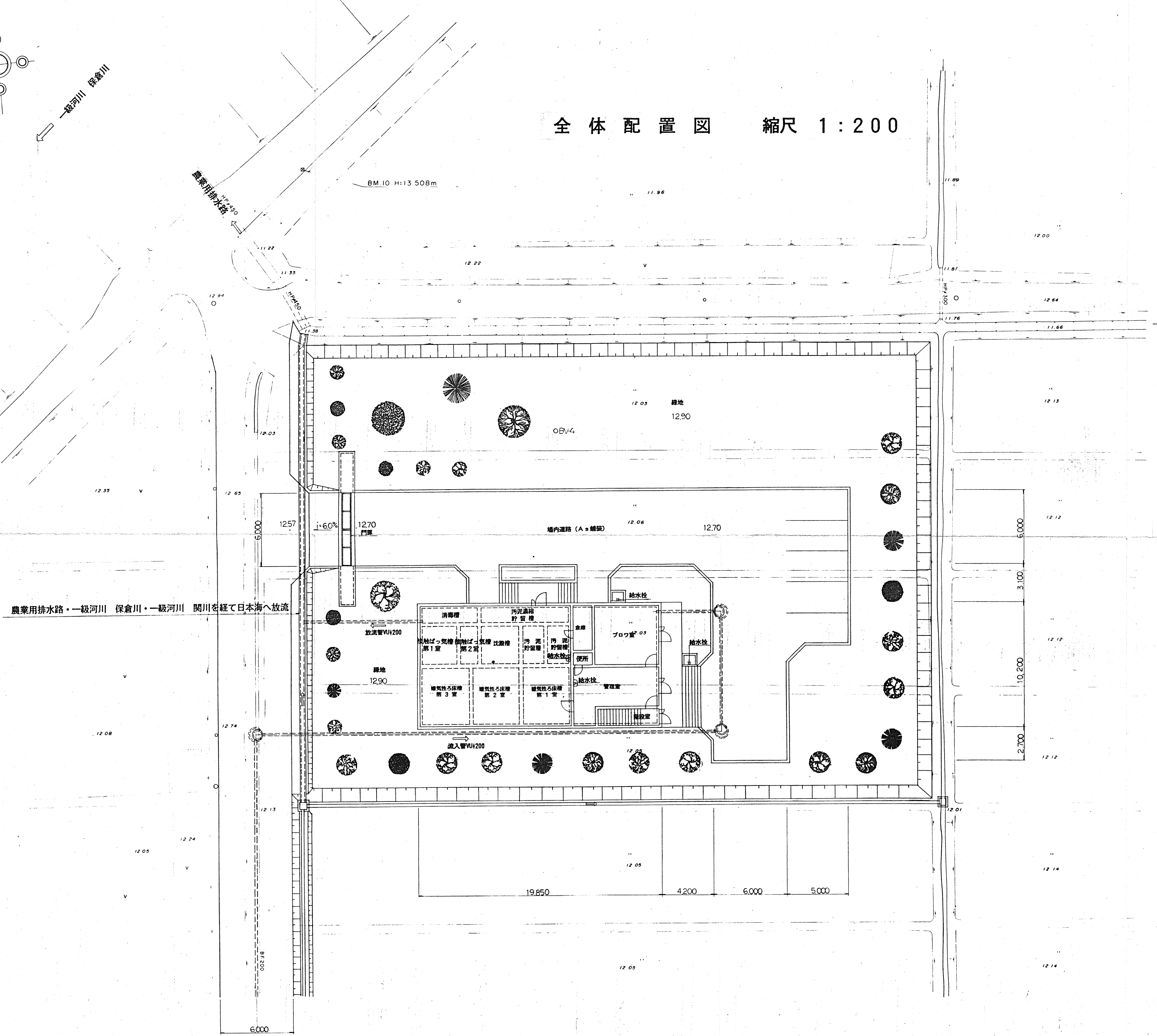


末野地区農業集落排水処理施設

県内位置図



全体配置図 縮尺 1:200



処理施設位置図



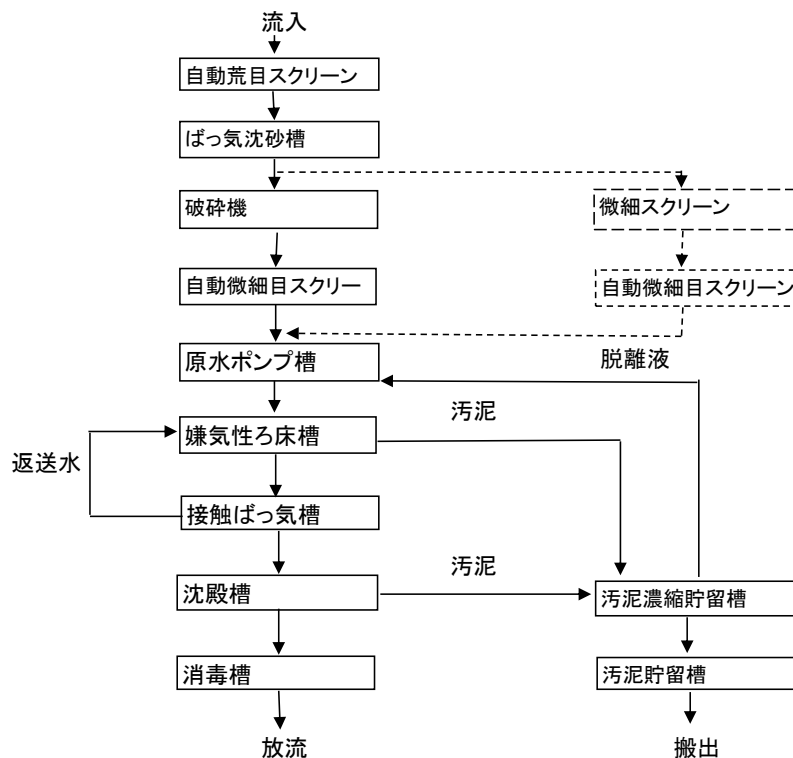
出	審	者	以	日	名
審	査	長	課	長	係
在	任				
者					
事	業	名	地	区	名
農	村	総	合	整	備
三	和	地	区	末	野
全	体	配	置	図	
縮	尺	S=1:200	図	面	番
					1
請	詢	年	月	日	設
					計
					画
					製
					出

2-745 (7)

II-2 汚水処理施設調書

汚水処理施設位置	敷地面積 m ²	地区名 三和地区				処理区名	末野処理区			放流口位置	放流先名称	循環再利用施設等
		処理方式				施設計画諸元等						
		一般(個別)評定・認定 性能評定番号	性能評定受 理年月日	建設大臣認 定年月日	告示構造区分 <small>(建設省告示第1292号)</small>	処理方式名	計画処理水質 mg/リットル	日平均汚水量 m ³ /日	人口 人			
上越市三和区末野新田726	1,976	BCJ-浄2745	H6.2.4	H6.5.31	第8項	JARUS-V	BOD-20以下 SS-50以下	126.9	470	三和区末野新田 726番地先	農業用排水路	なし

(汚水処理フローシート)

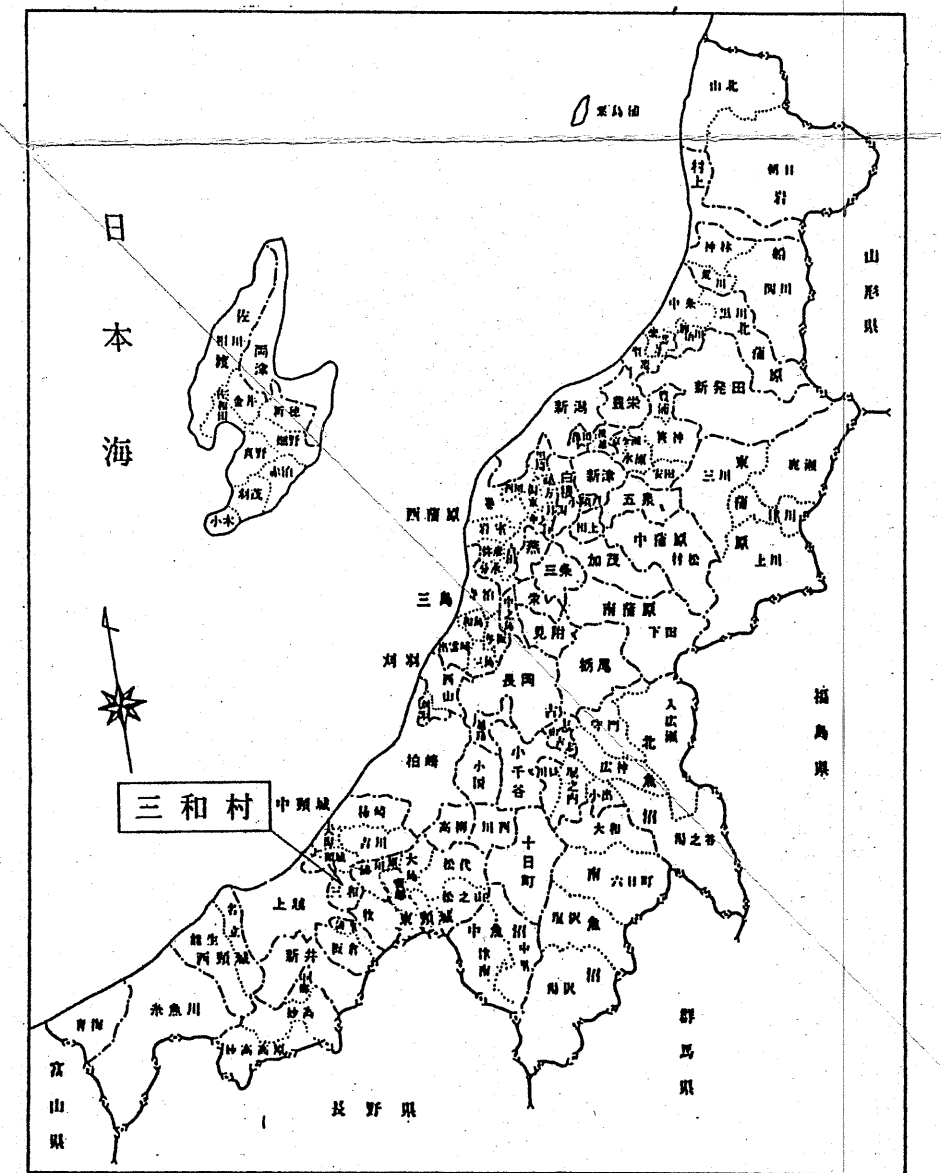
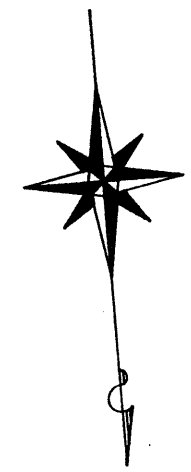


全体配置図

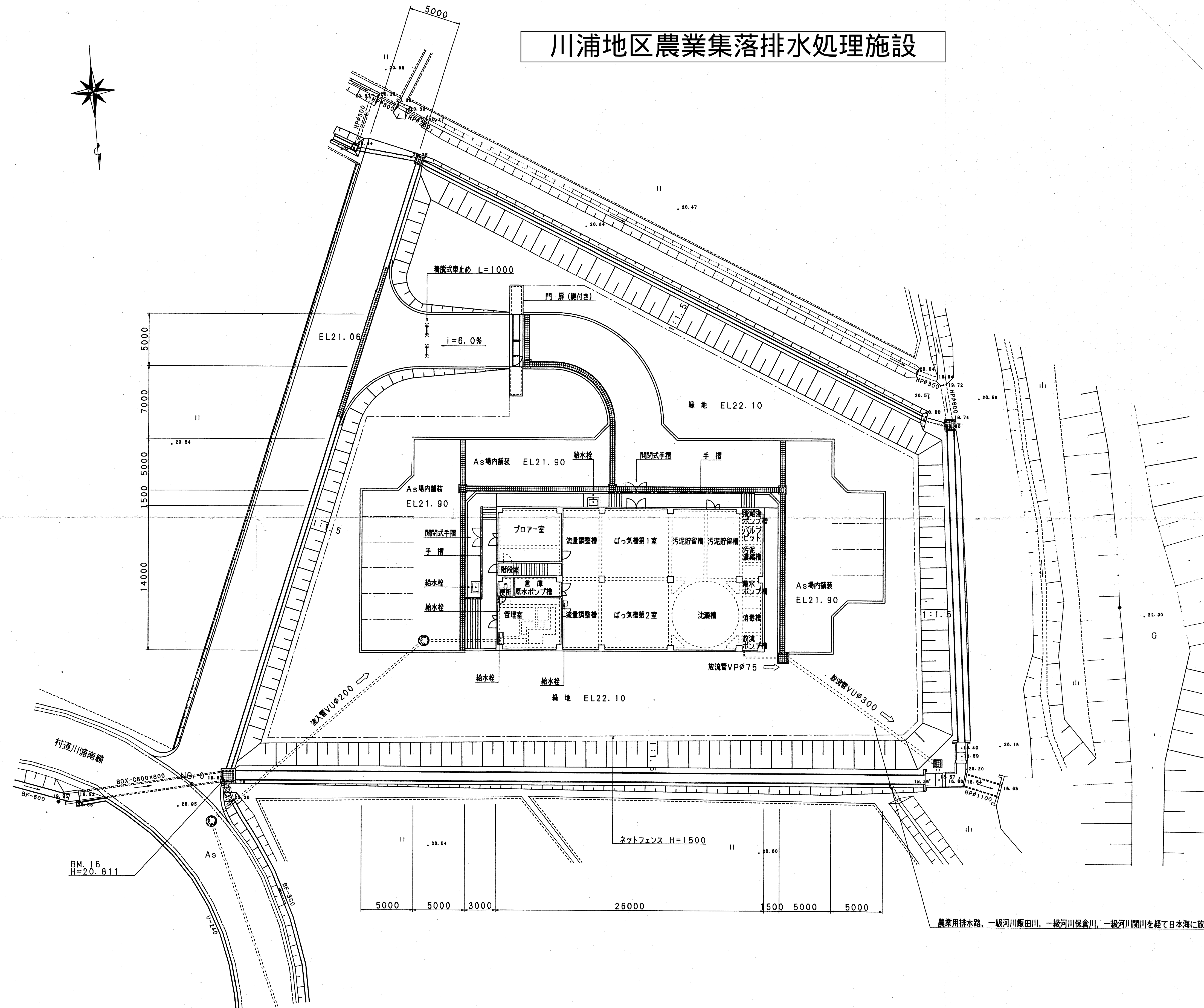
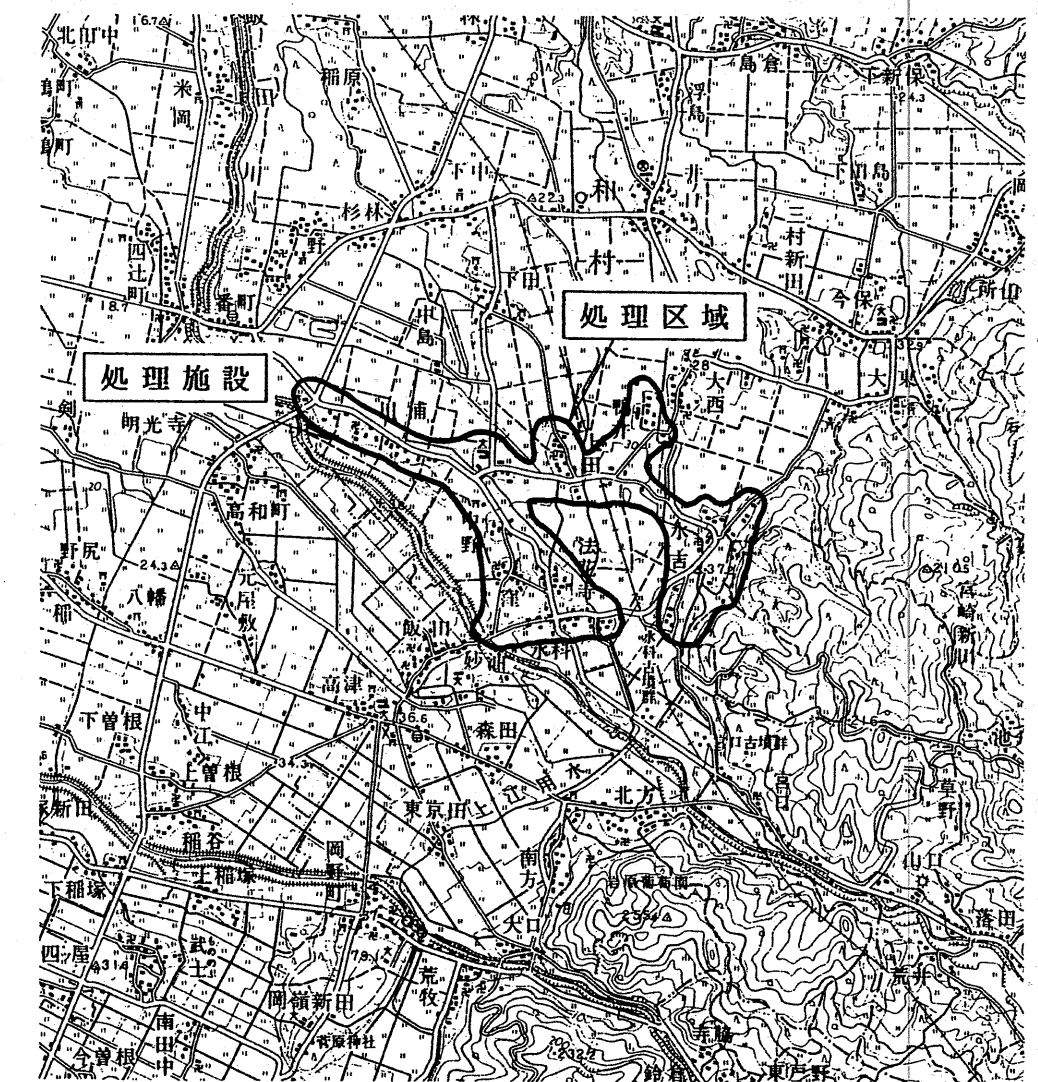
SCALE 1:200

川浦地区農業集落排水処理施設

県内位置図



処理施設位置図



農業用排水路、一級河川飯田川、一級河川保倉川、一級河川関川を経て日本海に放流

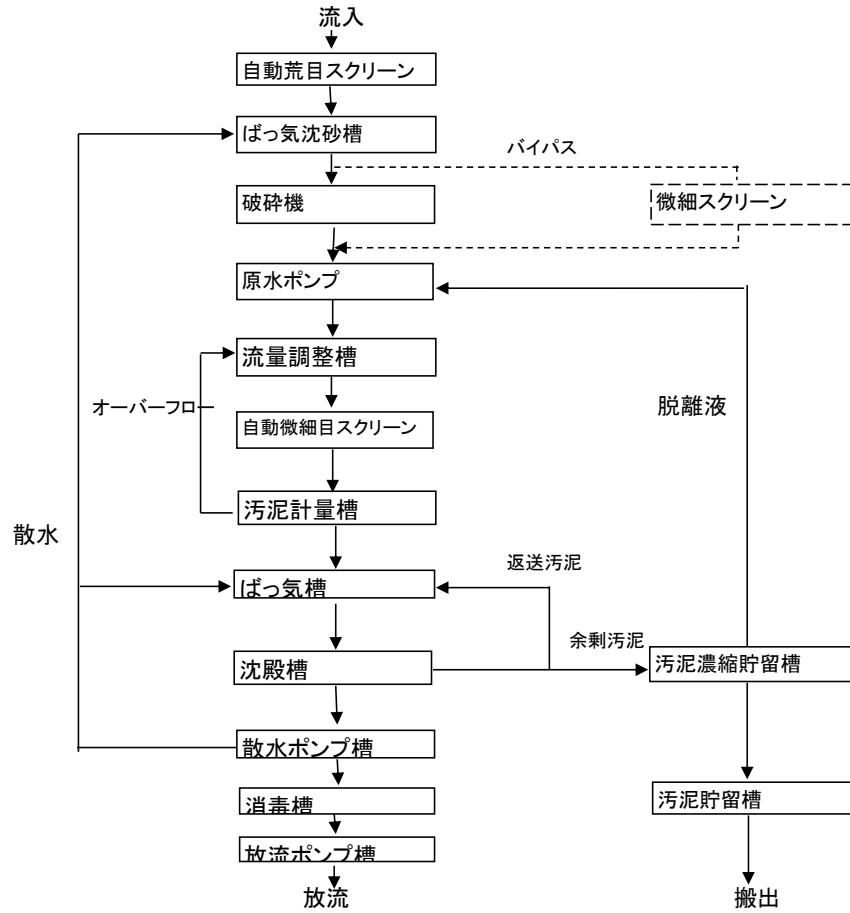
3788 (17)

測量者	設計者	省
綱ナルサワコンサルタント	綱ナルサワコンサルタント	
審長	課長	係長
		主任
主任	主任	主任
主任	主任	主任
事業名	地区名	年度
農業集落排水事業	川浦地区	
図面名称	図面番号	
全体配置図	1	
SCALE 1:200		
計画	全計	年度
	計画	年度
	計画	年度
	計画	年度
	計画	年度

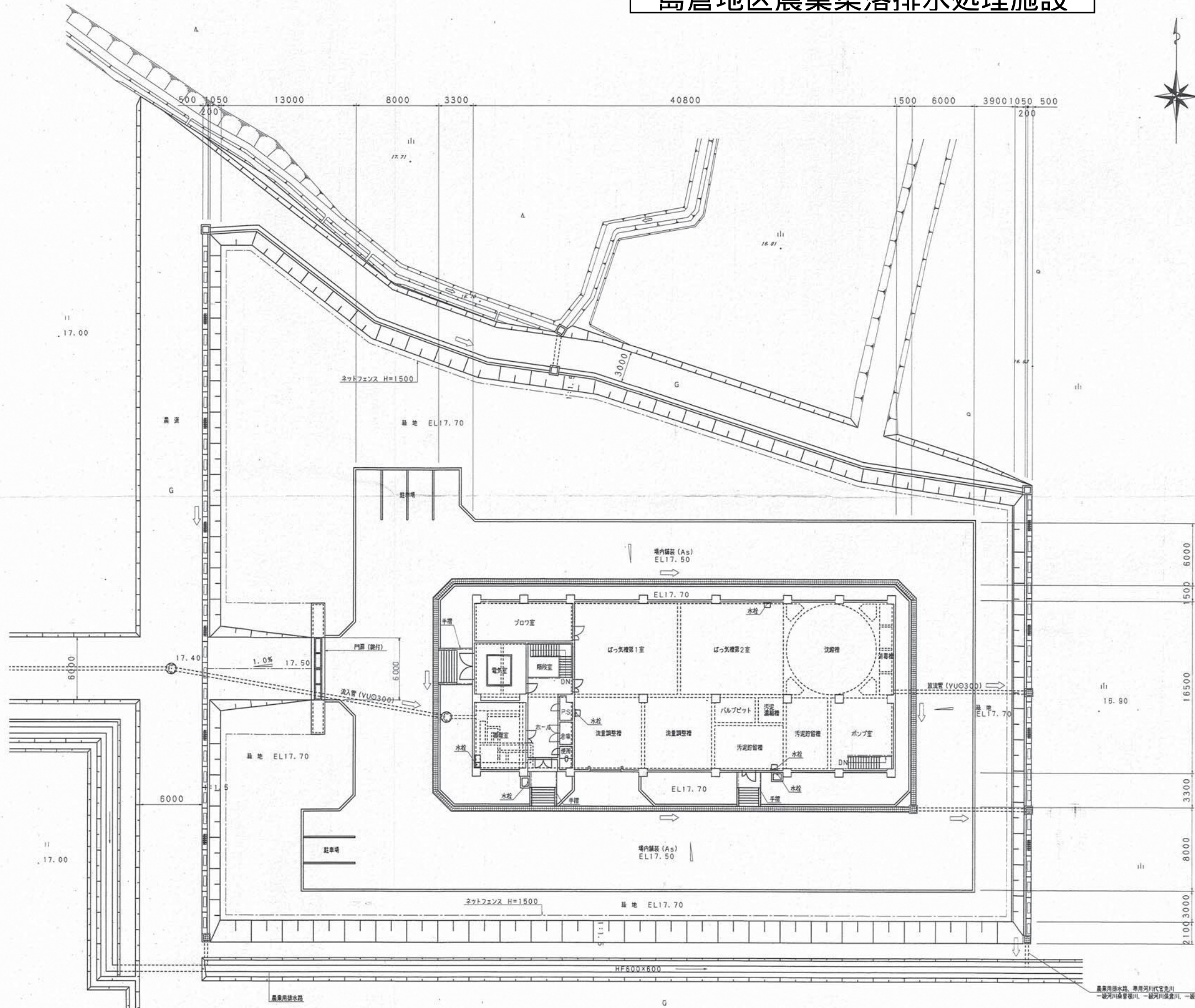
II-2 汚水処理施設調書

汚水処理施設位置	敷地面積 m ²	地区名 川浦地区				処理区名	川浦処理区			放流口位置	放流先名称	循環再利用施設等
		処理方式				施設計画諸元等						
		一般(個別)評定・認定 性能評定番号	性能評定受 理年月日	建設大臣認 定年月日	告示構造区分 (建設省告示第1292号)	処理方式名	計画処理水質 mg/L	日平均汚水量 m ³ /日	人口 人			
上越市三和区川浦1001	2,668	BCJ-浄3788	H9.4.22	H9.7.1	第13項	JARUS-XIV	BOD-20以下	349.0	1,290	三和区川浦1001 番地先	農業用排水路	なし

(汚水処理フローシート)



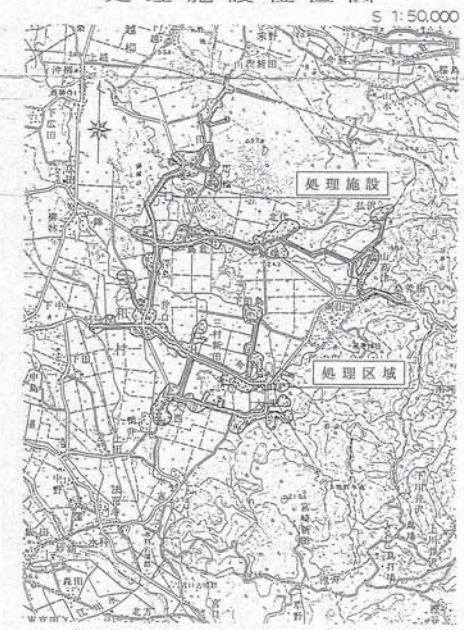
島倉地区農業集落排水処理施設



県内位置図



処理施設位置図



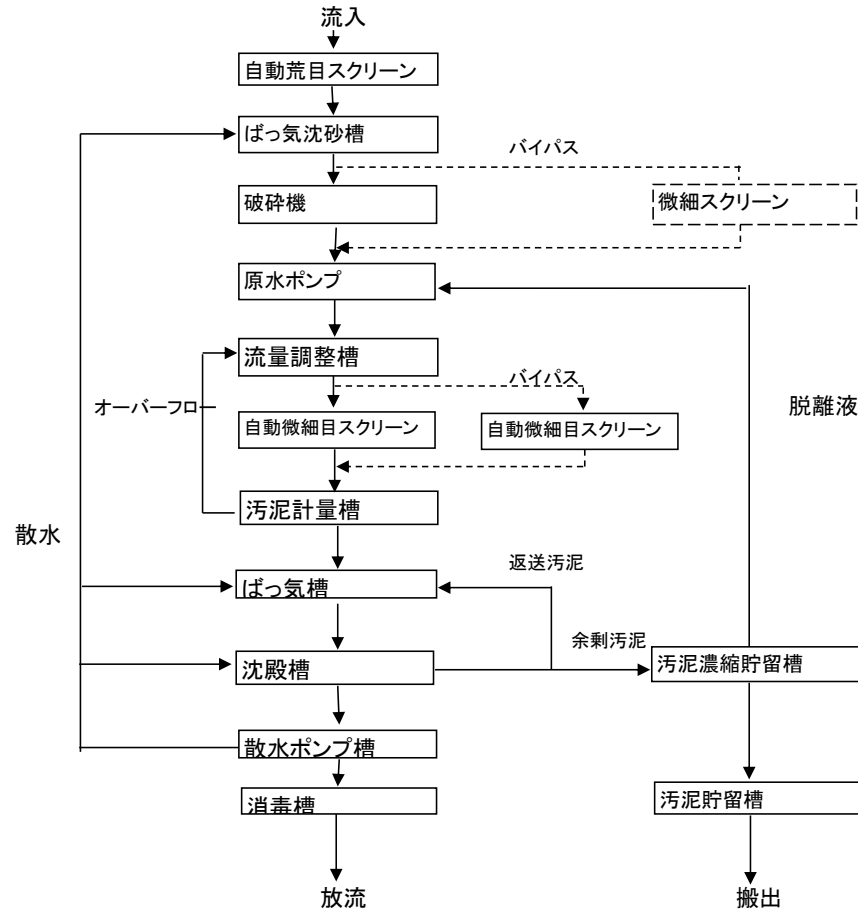
農業集落排水、豊後河川排水会
 一級河川本管排水、一級河川保良川、一級河川保良川を経て日本海へ放流

調査者	設計者		
関ナルサワコンサルタント	関ナルサワコンサルタント		
事務所長	課長	係長	係員
事業名	地区名	年度	
農業集落排水事業	島倉地区		
図面名称	図面番号	図面番号	
全体配置図		1-1	
SCALE 1:200			
計画	全計	年実	請負
		変更1	変更2
			出来型

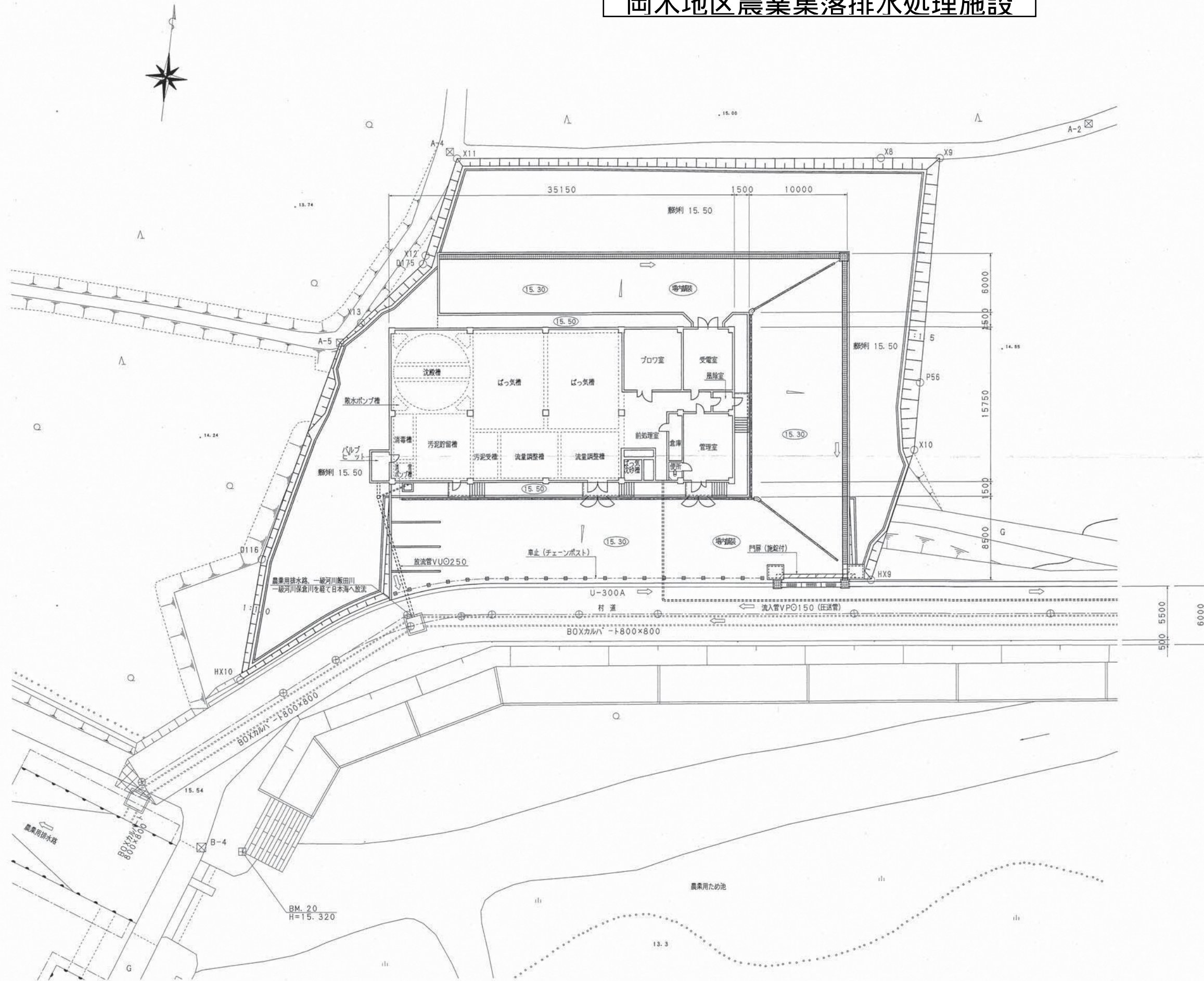
II-2 汚水処理施設調書

汚水処理施設位置	敷地面積 m ²	地区名 島倉地区				処理区名	島倉処理区			放流口位置	放流先名称	循環再利用施設等
		処理方式				施設計画諸元等						
		一般(個別)評定・認定 性能評定番号	性能評定受 理年月日	建設大臣認 定年月日	告示構造区分 (建設省告示第1292号)	処理方式名	計画処理水質 mg/l	日平均汚水量 m ³ /日	人口 人			
上越市三和区島倉2879	4,855	BCJ-浄3957	H9.9.26	H10.4.2	第13項	JARUS-XIV	BOD-20以下	721.0	2,670	三和区島倉2879 番地先	農業用排水路	なし

(汚水処理フローシート)



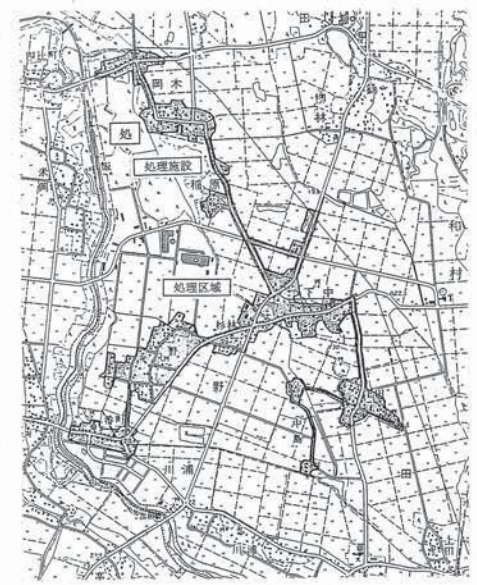
岡木地区農業集落排水処理施設



県内位置図



処理区位置図



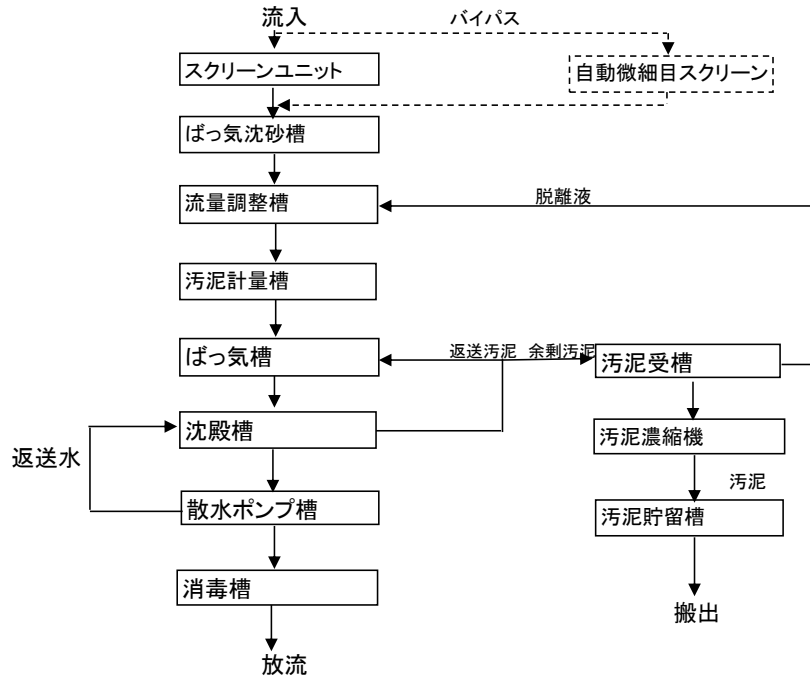
一級建築士第106078号 松 矢 乙 松

測量者	設計者
顧問サワコンサルタント	顧問サワコンサルタント
署 所 長	課 長
室 長	係 長
事 業 名	地 区 名
農業集落排水事業	岡木地区
年度	
図 面 名 称	全 体 配 置 図
縮 尺	1:200
出 版 年 度	1-1
計 画	全 計 年 実 調 査 変 更 1 変 更 2 出 発 高

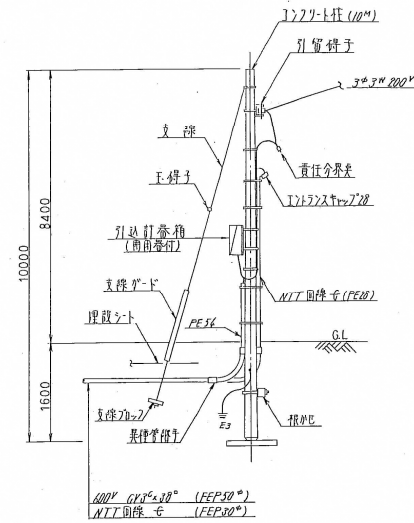
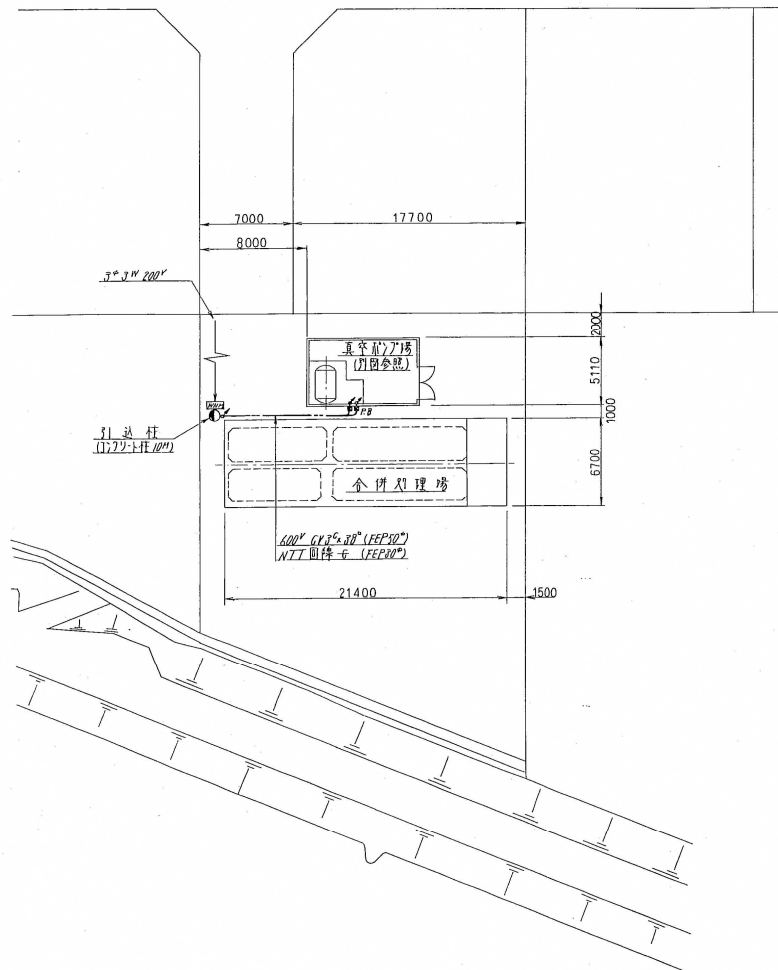
II-2 汚水処理施設調書

汚水処理施設位置	敷地面積 m ²	地区名 岡木地区				処理区名	岡木処理区			放流口位置	放流先名称	循環再利用施設等
		処理方式				施設計画諸元等						
		一般(個別)評定・認定 性能評定番号	性能評定受 理年月日	建設大臣認 定年月日	告示構造区分 <small>(建設省告示第1292号)</small>	処理方式名	計画処理水質 mg/ℓ	日平均汚水量 m ³ /日	人口 人			
上越市三和区岡木940	2,571	BCJ-浄3957	H9.9.26	H10.4.2	第13項	JARUS-XIV	BOD-20以下	589.0	2,180	三和区岡木940 番地先	農業用排水路	なし

(汚水処理フローシート)



三和平成団地地区農業集落排水処理施設

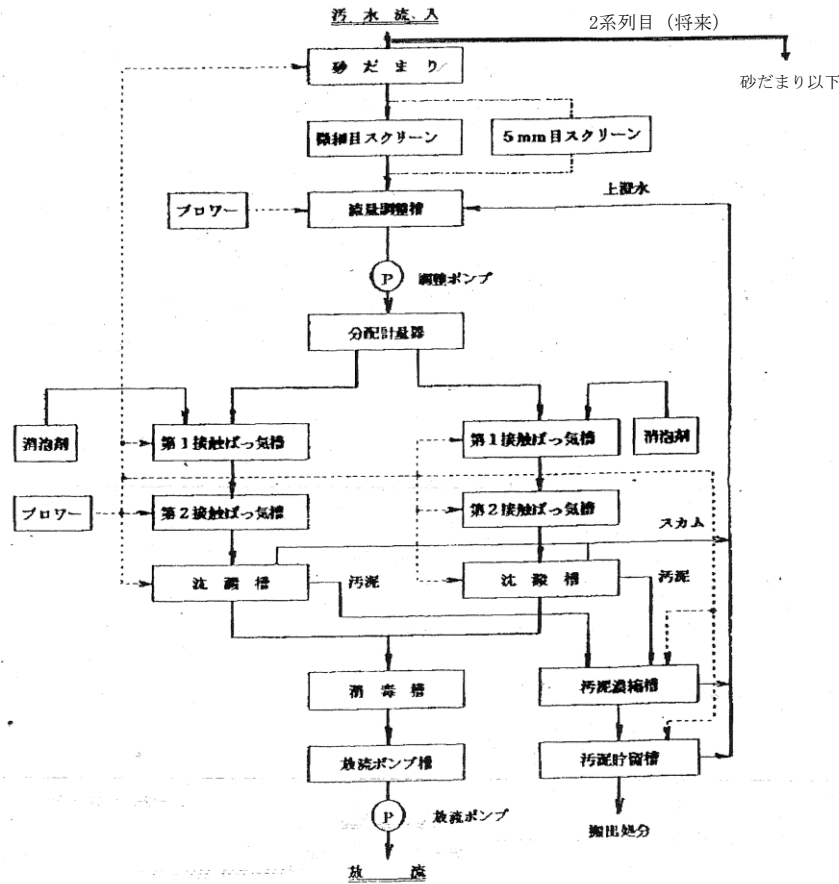


根付図

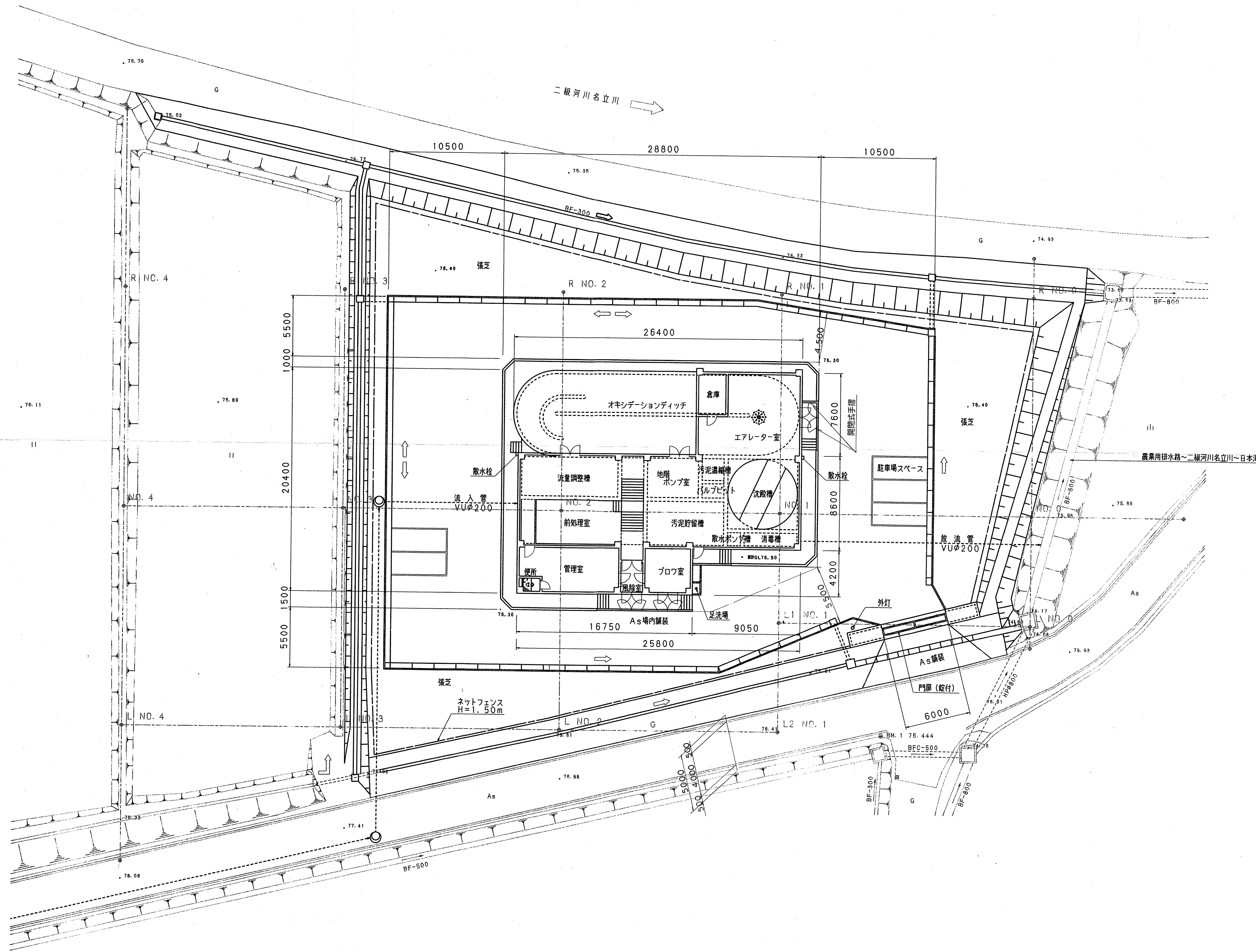
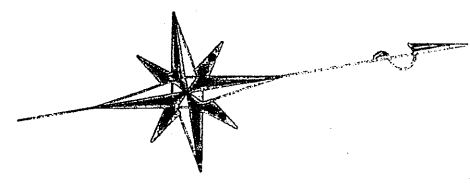
工事名 三和村住宅団地造成 農集排水処理施設建設		図名
図番 1185120-01	解説文 三 平口 寸 股	
縮尺 1/4	製図者 三平 平口 寸 股	
検査者 田村 健一	電気設備工事	
三和 建設 株式会社		
設計者 三和 建設 株式会社	製図者 三平 平口 寸 股	
製図所 株式会社 在原製作所		
原図番号 X9.RL85120-01-480		

II-2 汚水処理施設調書

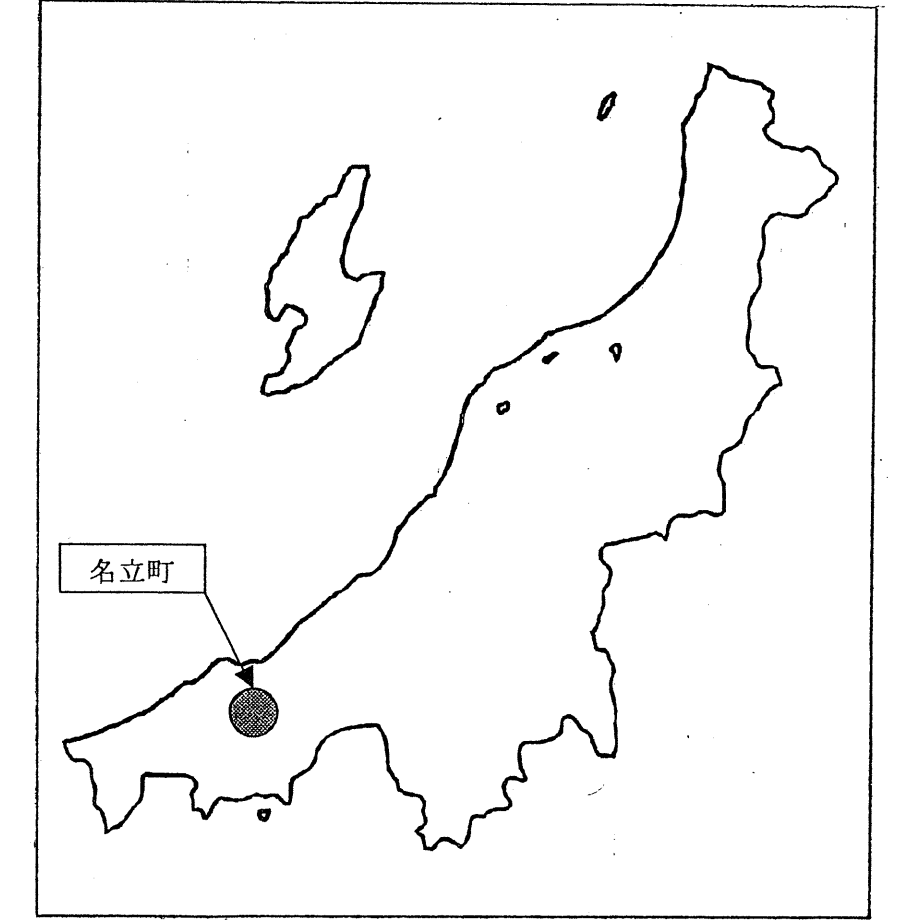
汚水処理施設位置	敷地面積 m ²	地区名 平成団地地区				処理区名 平成団地処理区				放流口位置	放流先名称	循環再利用施設等
		処理方式				施設計画諸元等						
		一般(個別)評定・認定 性能評定番号	性能評定受 理年月日	建設大臣認 定年月日	告示構造区分 (建設省告示第1292号)	処理方式名	計画処理水質 mg/l	日平均汚水量 m ³ /日	人口 人			
上越市三和区神明町 1290-24番地 (汚水処理フローシート)	1,380	-	-	-	-	合併接触曝気方式	BOD-20以下	100.2	501	三和区神明町 1290-24番地先	調整池 一級河川飯田川	なし



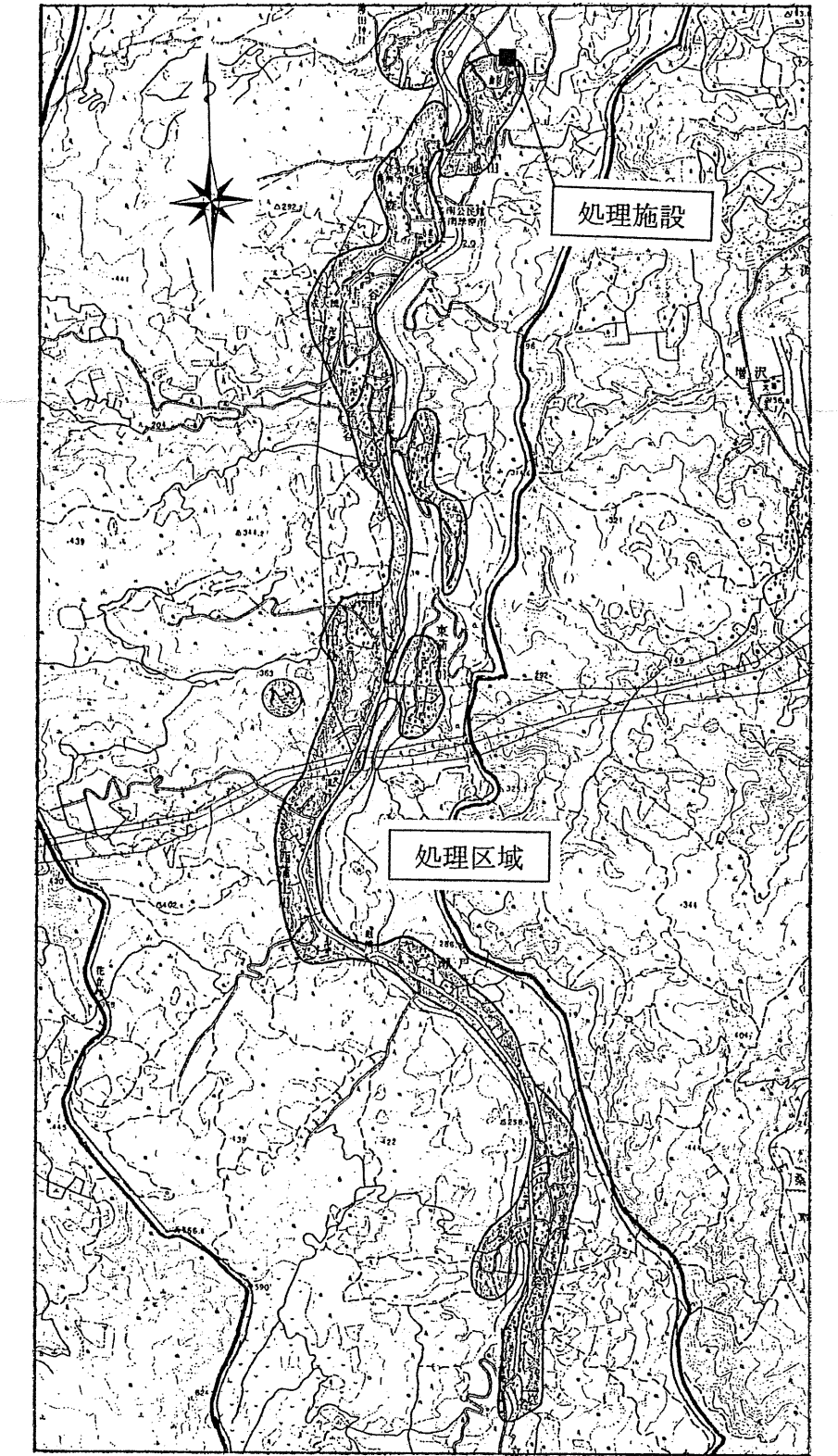
名南地区農業集落排水処理施設



県内位置図



処理施設位置図



測	量	者	設	計	者
					調ナルサワコンサルタント
審	所	長	課	長	係
査					
名					
事	業	名	地	区	名
	県	営	農	業	集
					落
					排
					水
					事
					業
					名
					南
					地
					区
図	面	名	称	全	体
					配
					置
					図
					面
					番
					号
					1
計	画	全	計	年	末
					精
					査
					1
					変
					更
					2
					出
					来
					型

II-2 汚水処理施設調書

汚水処理施設位置	敷地面積 m ²	地区名		上越市(名立町)		処理区名		下名立・名南			放流先名称	循環再利用施設等
		処理方式						施設計画諸元等				
		一般(個別)評定・認定			告示構造区分		処理方式名	計画処理水質 mg/リットル	日平均汚水量 m ³ /日	人口 人		
性能評定番号	性能評定受理年月日	建設大臣認定年月日	(建設省告示第1292号)									
上越市名立区大管1565 (下名立浄化センター)	1,452	BCJ-浄3555	H8.4.26	H8.8.19	第8	オキシデーション ディッチ方式	BOD-20以下 SS-50以下	194.4	720	上越市名立区	農業用排水路	
上越市名立区折居2687 (名南浄化センター)	2,363	BCJ-浄4293	H11.3.26	H11.7.16	第8	オキシデーション ディッチ方式	BOD-20以下 SS-50以下	359.1	1,330	上越市名立区	農業用排水路	

(汚水処理フローシート)

