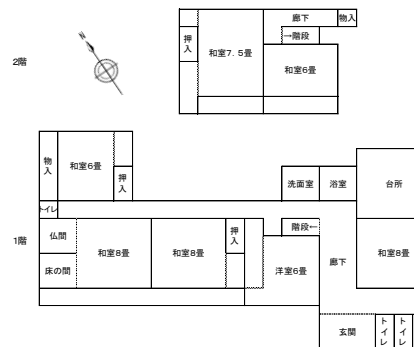


上越市
空き家情報



間取り

問合せ先
㈱ミナト

〒942-0004
新潟県上越市西本町1-2-26
☎ 025-544-0635
FAX 025-544-7866
e-mail info@
minatofudousan.co.jp

売買情報	
権利関係	売買
価格	200万円

物件情報	建物構造	木造2階建	
	間取り	7DK	
	詳細間取り	(1階) 居間8畳1室、和室8畳2室、和室6畳1室、洋室6畳1室、台所、浴室、トイレ (2階) 和室6畳1室、和室7.5畳1室	
	面積	敷地	527.06㎡(159.43坪)
		建築	140.76㎡(42.57坪)
		延床	173.58㎡(52.50坪)
	築年月	昭和41年8月	
	現状	空き家(令和元年7月空き家情報バンク登録)	
	駐車場	屋外有	
付帯物件	物置		

物件情報	水道	上水道
	ガス	LPガス
	トイレ	下水道
	風呂	LPガス
	学区	上越市立下黒川小学校 0.8km
		上越市立柿崎中学校 4.2km
	近隣施設	北陸新幹線・妙高はねうまライン 上越妙高駅 30.0km
		上越新幹線・JR信越本線・JR上越線 長岡駅 59.6km
		上越新幹線・JR上越線 越後湯沢駅 74.2km
JR信越本線 柿崎駅 4.1km		
頸北観光バス 黒岩線・水野線 下小野村中バス停 0.2km		
上越市役所(柿崎区総合事務所) 3.7km		
上越市役所(木田庁舎) 24.2km		
スーパーマーケット 3.2km		
新潟県立柿崎病院 3.4km		
上越市立下黒川保育園 0.8km		
その他	給湯器:修理が必要です。	

和室8畳2室



トイレ



お風呂



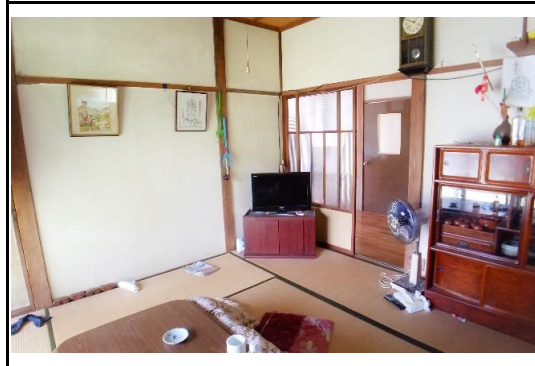
和室8畳2室



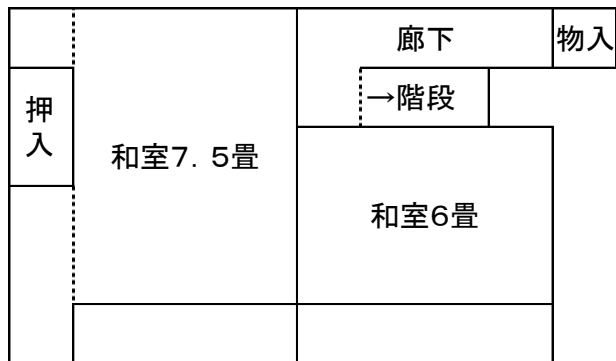
洋室6畳



和室8畳



2階



1階

