

# 上越市スマート農業 実証体系図

## 経営・栽培管理

## 整地・耕起等

5/18実演  
見学会

## ② 水管理

### 経営・栽培管理システム



- ・生産プロセスやコスト管理をデータで見える化
- ・いつでも記録の振り返りと作業状況の確認が可能で経営をサポート

前年度策定の栽培管理計画

### 自動操舵(直線キープ)トラクタ



- ・自動操舵による作業の効率化と軽労化

### レーザー受光感応装置付ハロー



- ・均平化による除草剤・施肥効果の確保

### 可変ブロードキャストによる施肥

- ・メッシュマップデータを利用した可変施肥による生育の均一化

### 水管理システム



- ・遠隔操作や自動での給排水制御による水管理作業の省力化



- ・水田モニタリング用センサーにより、水位・気温・水温・湿度・照度を計測し、データを蓄積

5/18実演  
見学会

## ① 田植え

## 育苗・生育管理

## 収穫

### 直進キープ・可変施肥機能付き田植機



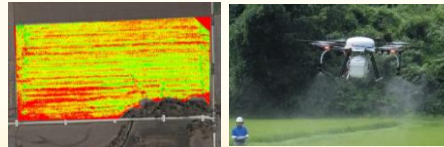
- ・自動操舵での直線キープによる条間保持による生育の均一化
- ・メッシュマップデータによる可変施肥(R32年度)

### V溝乾田直播機



- ・移植体系と直播体系の組み合わせによる合理的な生産

### マルチローターによるセンシングと施肥・農薬散布



- ・ほ場をカメラで空撮し、生育状態を見える化して生育マップを作成
- ・生育マップを基に生育量に応じた可変施肥を実施
- ・農薬散布の省力化

### 食味・収量コンバイン



- ・収量センサー等により生産情報や地力情報を見える化し、次期に向けたほ場に応じた適切な栽培管理が実現

翌年度の栽培管理計画  
の策定