

令和元年度 第8回板倉区地域協議会 次第

日 時：令和元年8月21日（水）

午後6時00分から

場 所：板倉コミュニティプラザ

201・202会議室

1 開 会

2 会長あいさつ

3 所長あいさつ

4 諮問

・諮問第120号 板倉区の小学校の統合について

5 協議

(1) 令和元年度地域活動支援事業の検証について

(2) その他

6 その他

7 閉 会

・次回 9月 日（ ）午後6時～ 第9回板倉区地域協議会

板倉コミュニティプラザ 201・202会議室

上教総第4784号
令和元年8月1日

板倉区地域協議会
会長 平井達夫 様

上越市長 村山秀幸
(教育委員会教育総務課)



板倉区の小学校の統合について（諮問）

下記の事項について、上越市地域自治区の設置に関する条例第7条第2項の規定により意見を求めます。

記

諮問第120号 板倉区の小学校の統合について
※ 諮問内容については、別紙のとおり

[諮問理由]

板倉区の小学校の教育環境の改善に向けて、各学校の保護者と意見交換を重ねるなど検討を行い、学校の統合により複式学級を早期に解消する必要があると判断したことから、当該統合に関し、板倉区の住民の生活に及ぼす影響という観点から、意見を求めるもの



諮 問 内 容

現況	諮問内容																				
<p>1 設置 学校教育法（昭和22年法律第26号）第38条及び第49条の規定に基づき、上越市立小学校を設置する。</p> <p>2 学校の名称及び位置</p> <table border="1" data-bbox="250 531 1066 722"> <thead> <tr> <th>学校名</th> <th>位 置</th> </tr> </thead> <tbody> <tr> <td>針小学校</td> <td>上越市板倉区針1129番地</td> </tr> <tr> <td>宮嶋小学校</td> <td>上越市板倉区宮島180番地</td> </tr> <tr> <td>山部小学校</td> <td>上越市板倉区山部253番地</td> </tr> </tbody> </table>	学校名	位 置	針小学校	上越市板倉区針1129番地	宮嶋小学校	上越市板倉区宮島180番地	山部小学校	上越市板倉区山部253番地	<p>次のとおり、学校を廃止し、統合校を設置する。</p> <p>1 廃止する学校</p> <p>(1) 学校の名称及び位置</p> <table border="1" data-bbox="1205 483 2029 675"> <thead> <tr> <th>学校名</th> <th>位 置</th> </tr> </thead> <tbody> <tr> <td>針小学校</td> <td>上越市板倉区針1129番地</td> </tr> <tr> <td>宮嶋小学校</td> <td>上越市板倉区宮島180番地</td> </tr> <tr> <td>山部小学校</td> <td>上越市板倉区山部253番地</td> </tr> </tbody> </table> <p>(2) 廃止予定日 令和3年3月31日</p> <p>2 設置する学校</p> <p>(1) 学校の名称及び位置</p> <table border="1" data-bbox="1205 914 2029 1010"> <thead> <tr> <th>学校名</th> <th>位 置</th> </tr> </thead> <tbody> <tr> <td>板倉小学校</td> <td>上越市板倉区針1129番地</td> </tr> </tbody> </table> <p>備考 廃止する針小学校の校舎を使用する。</p> <p>(2) 設置予定日 令和3年4月1日</p> <p>(参考)</p> <p>豊原小学校については、今後の統合を見据え、保護者等との検討を継続するとともに、板倉小学校との合同授業等を通じた交流を促進し、一体感の更なる醸成を図る。</p>	学校名	位 置	針小学校	上越市板倉区針1129番地	宮嶋小学校	上越市板倉区宮島180番地	山部小学校	上越市板倉区山部253番地	学校名	位 置	板倉小学校	上越市板倉区針1129番地
学校名	位 置																				
針小学校	上越市板倉区針1129番地																				
宮嶋小学校	上越市板倉区宮島180番地																				
山部小学校	上越市板倉区山部253番地																				
学校名	位 置																				
針小学校	上越市板倉区針1129番地																				
宮嶋小学校	上越市板倉区宮島180番地																				
山部小学校	上越市板倉区山部253番地																				
学校名	位 置																				
板倉小学校	上越市板倉区針1129番地																				

※ 学校の状況等については参考資料1のとおり、位置図については参考資料2のとおり

参考資料 1

学校の状況等

○ 建物の概要

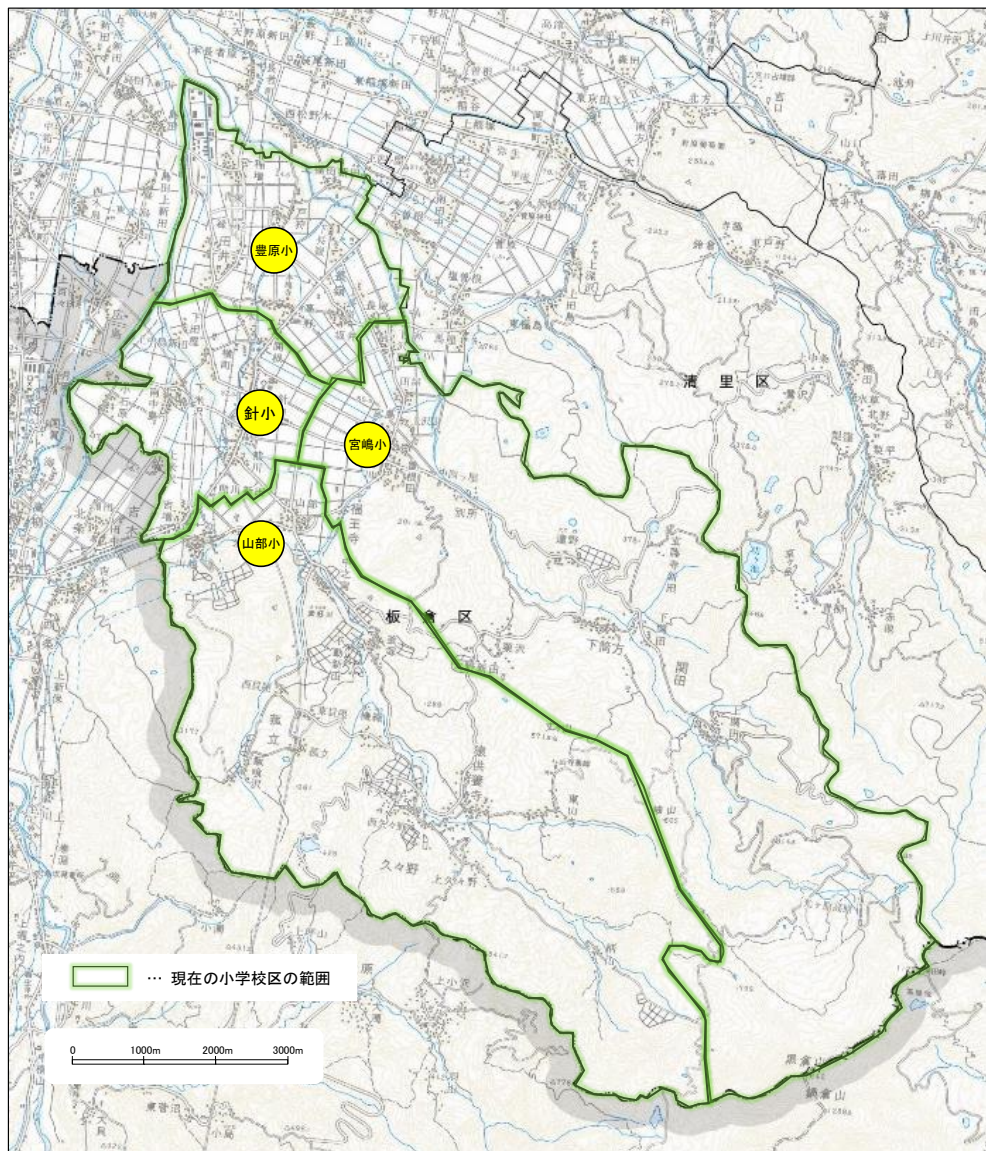
項目	針小学校	宮嶋小学校	山部小学校	(参考) 豊原小学校
敷地面積	13,852 m ²	20,331 m ²	13,848 m ²	14,367 m ²
校舎延床面積	2,451 m ²	2,032 m ²	1,890 m ²	2,119 m ²
屋内運動場面積	643 m ²	866 m ²	622 m ²	652 m ²
屋外運動場面積	10,452 m ²	11,592 m ²	9,573 m ²	9,186 m ²
建物構造	鉄筋コンクリート造 3階建	鉄筋コンクリート造 3階建	鉄筋コンクリート造 3階建	鉄筋コンクリート造 3階建
建築年月	昭和54年2月	平成2年7月	昭和60年6月	昭和56年8月

○ 児童数の推移（見込み） ※網掛けは複式学級相当

針小学校								宮嶋小学校								山部小学校							
年度	1年	2年	3年	4年	5年	6年	計	年度	1年	2年	3年	4年	5年	6年	計	年度	1年	2年	3年	4年	5年	6年	計
R1	15	11	16	20	20	19	101	R1	7	6	5	9	8	11	46	R1	4	2	5	4	7	8	30
R2	15	15	11	16	20	20	97	R2	6	7	6	5	9	8	41	R2	8	4	2	5	4	7	30

板倉小学校								(参考) 豊原小学校							
年度	1年	2年	3年	4年	5年	6年	計	年度	1年	2年	3年	4年	5年	6年	計
R1	-	-	-	-	-	-	-	R1	16	14	27	17	24	33	131
R2	-	-	-	-	-	-	-	R2	20	16	14	27	17	24	118
R3	22	29	26	19	26	33	155	R3	16	20	16	14	27	17	110
R4	21	22	29	26	19	26	143	R4	13	16	20	16	14	27	106
R5	19	21	22	29	26	19	136	R5	16	13	16	20	16	14	95
R6	20	19	21	22	29	26	137	R6	10	16	13	16	20	16	91
R7	13	20	19	21	22	29	124	R7	13	10	16	13	16	20	88

現在の小学校の位置・校区



統合後の小学校の位置・校区

