

令和元年度 第5回大潟区地域協議会次第

日時 令和元年8月22日(木) 午後6時30分から

会場 大潟コミュニティプラザ2階 大会議室

1 開 会

2 会長あいさつ

3 諮問事項

(1) 諮問第60号：(仮称)上越市体操アリーナの管理の在り方について(答申)

参考資料

(2) 諮問第61号：上越市大潟体操アリーナの利用時間の変更について

資料No.1

4 報告事項

(1) 上越市大潟健康スポーツプラザ鵜の浜人魚館の利用料金改定について 資料No.2

5 協議事項

(1) 自主的審議事項「鵜の浜温泉の活性化」について

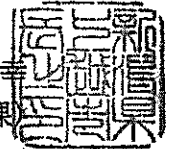
6 その他

7 閉 会

上教ス第4970号
令和元年8月13日

大潟区地域協議会
会長 佐藤忠治 様

上越市長 村山秀幸
(教育委員会スポーツ推進課)



上越市大潟体操アリーナの管理の在り方について (諮問)

下記の事項について、上越市地域自治区の設置に関する条例第7条第2項の規定により意見を求めます。

記

諮問第61号 上越市大潟体操アリーナの利用時間の変更について
※ 諮問内容については、別紙のとおり

【諮問理由】

上越市大潟体操アリーナの利用時間について、(仮称)上越市体操アリーナが令和2年1月に供用を開始する見込みとなったことに伴い、統一した利用時間に変更することに関し、大潟区の住民の生活に及ぼす影響という観点から、意見を求めるもの

○ 上越市大潟体操アリーナ

(変更点については、表中下線部のとおり。)

現況	諮問内容
1 利用時間 午前10時から午後9時まで	1 利用時間 午前 <u>9</u> 時から午後 <u>10</u> 時まで

上越市大潟体操アリーナの利用時間の変更について

1 変更理由

(1) 開館時間について

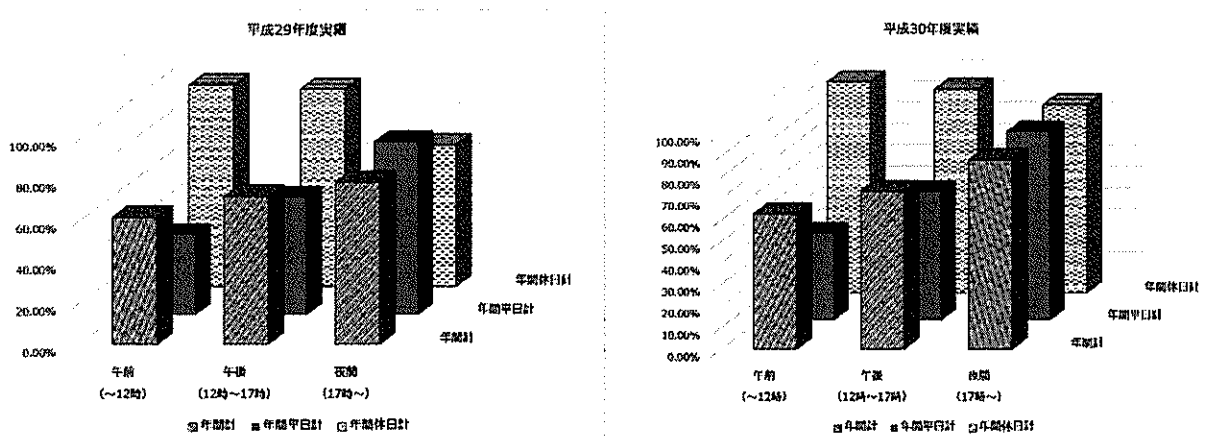
- ・(仮称) 上越市体操アリーナで新たに実施を計画している市内の保育園や小学校の施設利用学習について、(仮称) 上越市体操アリーナと上越市大潟体操アリーナの両施設を有効活用しながら受け入れる予定である。
- ・仮に、遠方の園や学校が午前中に 2 時間の施設利用学習を行う場合、10 時開館では給食までに園や学校に戻ることが困難なことが想定されるため、開館時間を 1 時間早めるもの。
- ・また、休日の部活動が 8 時 30 分から 9 時頃に開始する中、10 時開始では午前中に十分な練習ができないことから、1 時間早めて練習時間を確保する。

(2) 閉館時間について

- ・地元体操クラブの日常練習の充実に配慮したもの。
- ・地元体操クラブからも、特に平日の放課後に練習を行う際の練習時間が十分に取れないことから、閉館時間の延長に関する要望を受けていることから、閉館時間を 1 時間延長するもの。

2 時間帯別年間稼働率

稼働率とは…総利用可能時間に対し、実際に施設の利用があった時間を比率で示したもの



年間利用人数：33,045 人

年間利用人数：34,073 人

- ・平成 29 年度と 30 年度の実績ともに、休日（最後列のグラフ）は、地元体操クラブの練習が午前中から夕方まで行われるため、午前と午後の方が夜間よりも稼働率の方が高いが、平日（真ん中のグラフ）の練習は放課後からであり、夜間の稼働率の方が高い。
- ・平日と休日をあわせた年間（最前列のグラフ）の稼働率においても、夜間の稼働率の方が高いことから、年間を通じて夜間利用が多い。

上越市大潟健康スポーツプラザ鵜の浜人魚館の利用料金改定について

利用料金(現行)

利用料金(改定後)

改定期日：令和元年10月1日

○ 浴場及びプールの利用料金

現行料金	区分		大人	中学生	小学生	シニア	障害者
	風呂	風呂 (タオルなし)	550円	550円	350円	330円	350円
プール	プール (タオル・ガウンなし)	500円	500円	400円	250円	400円	
	夏季料金 (7/1~8/31)	600円	600円	450円	300円	450円	
共通	風呂&プール (タオル・ガウン付)	900円	700円	500円	500円	500円	
	夏季料金 (7/1~8/31)	1,000円	800円	550円	550円	550円	



○ 浴場及びプールの利用料金

見直し料金	区分		中学生以上	小学生	未就学児 (3歳以上)	シニア	障害者
	風呂	風呂 (タオルなし)	600円	350円	100円	350円	350円
プール	プール (タオル・ガウンなし)	540円	430円	300円	270円	430円	
	夏季料金 (7/1~8/31)	700円	500円	400円	350円	500円	
共通	風呂&プール (タオル・ガウン付)	1,050円	630円	320円	580円	630円	
	夏季料金 (7/1~8/31)	1,200円	720円	430円	650円	720円	

・大人及び中学生区分を廃止し、中学生以上とする。
・小学生区分を、小学生とし、未就学児(3歳以上)を新規に
・浴場利用の無料区分について、現行の未就学児から3歳未満に改める。

○ 1か月定期券

現行料金	区分	大人	シニア	障害者
	風呂	8,000円	6,000円	6,000円
	風呂&プール	11,000円	7,000円	7,000円



○ 1か月定期券

見直し料金	区分	中学生以上	小学生	シニア	障害者
	風呂	8,700円	6,400円	6,000円	6,000円
	風呂&プール	12,800円	7,500円	8,100円	8,800円

○ 3か月定期券

現行料金	区分	大人	シニア	障害者
	風呂	21,000円	15,000円	15,000円
	風呂&プール	27,000円	18,000円	18,000円



○ 3か月定期券

見直し料金	区分	中学生以上	シニア	障害者
	風呂	22,900円	15,900円	15,000円
	風呂&プール	31,500円	21,300円	22,700円

○ 小・中学生の風呂及びプール1か月定期券

現行料金	区分	料金
	中学生	8,000円
	小学生	6,000円

○ 小・中学生の風呂及びプール1か月定期券 1か月定期に集約

○ 回数券(12枚綴り)

現行料金	区分	料金
	風呂	5,500円
	プール	5,000円
	風呂&プール	9,000円



○ 回数券(12枚綴り)

見直し料金	区分	料金
	風呂	6,000円
	プール	5,400円
	風呂&プール	10,500円

○ 個室及びトレーニング室使用料

現行料金	個室使用料金			トレーニング室使用料金	
	使用区分	基本料金(2時間)	追加料金(1時間毎)	基本料金(4時間)	追加料金(1時間毎)
	1室をご利用の場合 (12~15畳)	2,000円	1,000円	8,000円	3,000円
	2室をつなげて ご利用の場合(27畳)	4,000円	2,000円		
	3室をつなげて ご利用の場合(39畳)	6,000円	3,000円		



○ 個室及びトレーニング室使用料

見直し料金	個室使用料金			トレーニング室使用料金	
	使用区分	基本料金(2時間)	追加料金(1時間毎)	基本料金(4時間)	追加料金(1時間毎)
	1室をご利用の場合 (12~15畳)	2,100円	1,050円	8,000円	3,000円
	2室をつなげて ご利用の場合(27畳)	4,200円	2,100円		
	3室をつなげて ご利用の場合(39畳)	6,300円	3,150円		

○ レンタル料金

現行料金	区分	枚数	料金
	フェイスタオル	1枚	100円
	バスタオル	1枚	100円
	館内着	1着	200円
	スイミングキャブ	1枚	50円



○ レンタル料金 据置

料金	区分	枚数	料金
	フェイスタオル	1枚	100円
	バスタオル	1枚	100円
	館内着	1着	200円
	スイミングキャブ	1枚	50円