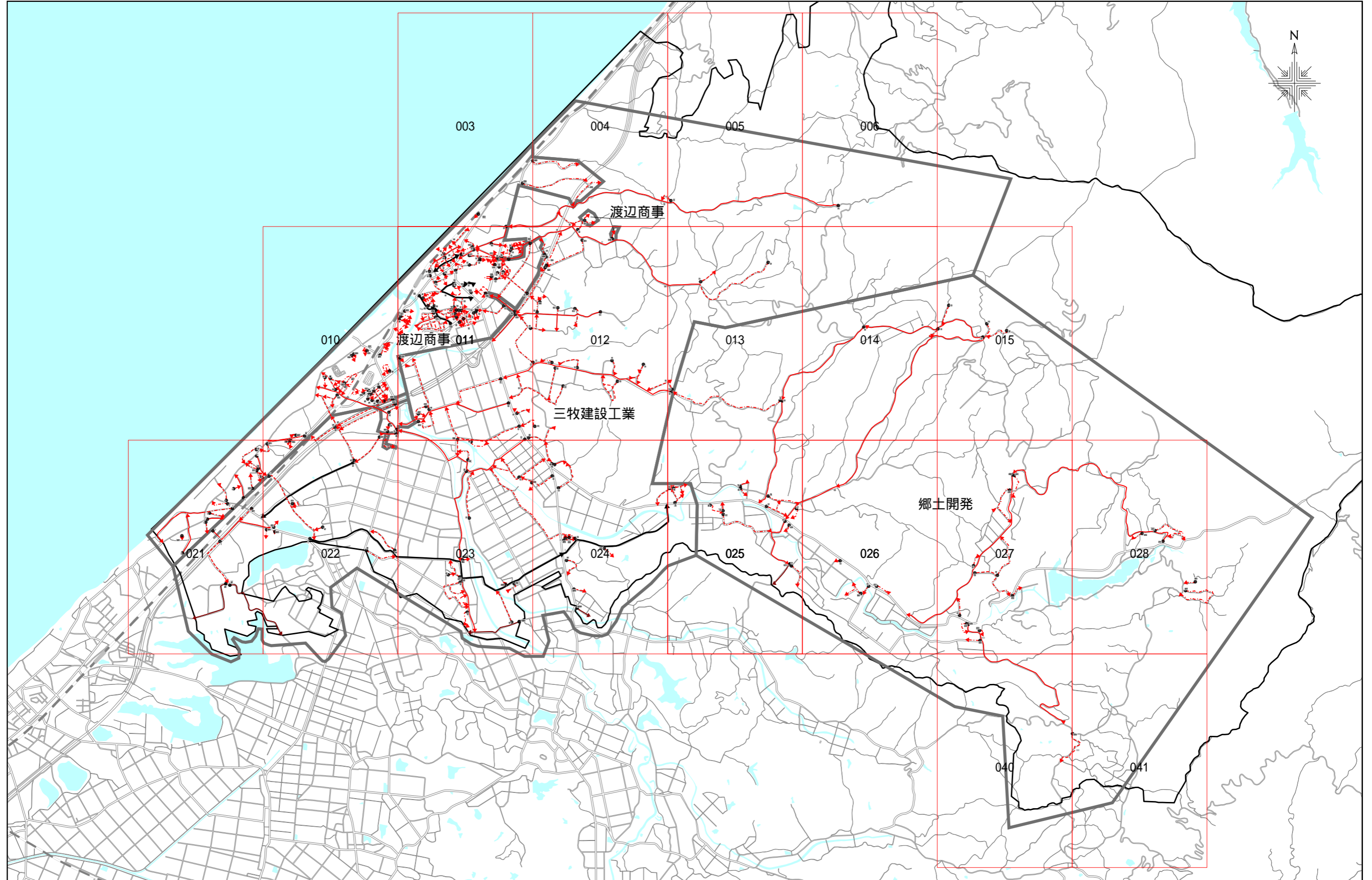


令和元年度除雪等路線

< 柿崎区 >

目 次

1	除雪事業者区域割図	
2	除雪事業者連絡先	
3	車道除雪路線表	
	郷土開発	三牧建設工業	渡辺商事
4	車道除雪路線図	
5	歩道除雪路線表	
	渡辺商事	源建設（吉川区）	
6	歩道除雪路線図	
7	狹隘除雪路線表	
	渡辺商事		
8	狹隘除雪路線図	
9	消雪パイプ設置一覧表	
10	消雪パイプ設置図	
11	流雪溝設置一覧表	
12	流雪溝設置図	



2 除雪事業者連絡先

番号	業者名	連絡先			対象地区名
1	郷土開発(株)	日中 025-536-5216	夜間 025-536-5216	Fax 025-536-5510	黒川、黒岩他
2	(株)三牧建設工業	日中 025-536-3008	夜間 025-536-3008	Fax 025-536-3826	下黒川他
3	(有)渡辺商事	日中 025-536-2556	夜間 025-536-2556	Fax 025-536-3113	柿崎、川西、七ヶ他

3 車道除雪路線表

除 雪 路 線 表

郷土開発

(km)

番号	路線番号	路 線 名	区 間	特 1 種	第 1 種	第 2 種	第 3 種	総延長
1	55	平沢柿崎線	川田地内～平沢岩野線				1.57	1.57
2	67	上小野米山寺線	初田地内			0.30	0.41	0.71
3	84	高畑岩手線	柿崎小国線～岩手村中地内			0.25	0.95	1.20
4	85	米山寺村下線	柿崎小国線～水野米山寺線			0.32		0.32
5	85	米山寺村下線	米山寺村中地内～上小野米山寺線				0.14	0.14
6	86	米山寺川向線	水野米山寺線～米山寺地内				0.19	0.19
7	88	岩手下灰庭線	柿崎小国線～下灰庭村中地内		0.85			0.85
8	89	芋島下灰庭線	柿崎小国線～下灰庭村中地内				0.45	0.45
9	90	芋ノ島泉線	芋ノ島泉線			0.15		0.15
10	91	平沢岩野線	柿崎小国線～岩野村中地内		1.08			1.08
11	91	平沢岩野線	柿崎小国線～平沢村中地内		1.92			1.92
12	92	下牧村中線	水野米山寺線～旧下牧小学校			0.53		0.53
13	93	水野平沢線	水野村上地内～下牧村中地内		1.06			1.06
14	93	水野平沢線	水野村上地内～平沢村中地内				0.35	0.35
15	93	水野平沢線	水野村中線～平沢村中地内		0.70			0.70
16	94	水野米山寺線	柿崎小国線～水野平沢線		3.97		0.20	4.17
17	95	松葉線	柿崎小国線～黒岩芋島線				0.25	0.25
18	97	上中山入線	黒岩芋島線～上中山入坪三叉路			0.31		0.31
19	97	上中山入線	上中山地内				0.44	0.44
20	98	上中山向線	上中山地内				0.63	0.63
21	99	番場線	黒岩芋島線～上中山番場坪地内				0.17	0.17
22	100	五反田線	猿毛地内			0.09		0.09
23	100	五反田線	黒岩芋島線～黒岩芋島線				0.92	0.92
24	101	北黒岩西線	黒岩芋島線～北黒岩村中地内				0.18	0.18
25	102	北黒岩東線	黒岩芋島線～柿崎小国線				0.81	0.81
26	103	黒岩芋ノ島線	柿崎小国線(芋島)～猿毛地内(公民館前)		2.70			2.70
27	103	黒岩芋ノ島線	柿崎小国線～猿毛地内～城腰村中地内～北黒岩村上地内		3.40			3.40
28	104	稲場線	黒岩下小野線～南黒岩村中地内				0.98	0.98
29	105	山中線	黒岩下小野線～南黒岩村中地内				0.17	0.17
30	107	松留東横山線	柿崎小国線～黒岩下小野線		2.50			2.50
31	107	松留東横山線	黒岩下小野線～東横山村中地内			0.61		0.61
32	160	松留村中線	松留東横山線～松留村中線				0.24	0.24
33	165	松留村上線	松留東横山線～松留東横山線			0.14		0.14
34	166	芋島東線	柿崎小国線～柿崎小国線				0.21	0.21

除 雪 路 線 表

35	176	芋島新田線	柿崎区芋島新田					0.36	0.36		
36	181	岩手下灰庭2号線	柿崎小国線～岩手地内					0.11	0.11		
37	185	ダム湖畔線	柿崎小国線～上中山地内					0.19	0.19		
38	193	松留芋島新田線	松留東横山線～松留地内					0.19	0.19		
39	P88	岩手下灰庭線	柿崎小国線～下灰庭村中地内	吉川区で除雪					(0.34)		
		合 計						18.18	2.70	10.11	30.99

三牧建設工業

(km)

番号	路線番号	路 線 名	区 間	特 1 種	第 1 種	第 2 種	第 3 種	総延長
1	3	上下浜内雁子線	上下浜線～上下浜長峰線			0.70		0.70
2	4	上下浜線	柿崎小国線～国道8号	5.62	0.90			6.52
3	4	上下浜線	百木住宅団地内			0.17		0.17
4	9	三ツ屋浜坂田線	国道8号～上下浜線			1.09		1.09
5	13	馬正面上下浜線	下条直海浜線～原之町上下浜停車場線 馬正面三ツ屋浜線～下条直	1.39		0.48		1.87
6	14	馬正面三ツ屋浜線	国道8号～犀潟柿崎線川西工業団地内			0.40		0.40
7	14	馬正面三ツ屋浜線	新井柿崎線～馬正面上下浜線		0.27			0.27
8	38	山谷西ノ脇線	阿弥陀瀬山谷線～山谷地内(長い牛乳)			0.09		0.09
9	38	山谷西ノ脇線	山谷旭町線～山谷地内				0.12	0.12
10	38	山谷西ノ脇線	山谷村中地内～山谷旭町線				0.46	0.46
11	39	山谷旭町線	高速側道1号線～国道8号 柿崎小国線		0.04			0.04
12	39	山谷旭町線	山谷村中地内～高速側道1号線、高速側道1号線～～国道8号線		0.38			0.38
13	39	山谷旭町線	山谷村中地内～高速側道1号線、高速側道1号線～国道8号線		1.12			1.12
14	40	法音寺村中線	栃窪線～法音寺西ノ脇線			0.27		0.27
15	41	金谷石子線	栃窪線金谷村中～米山線				0.13	0.13
16	41	金谷石子線	栃窪線金谷村中地内～米山線			0.31	0.14	0.45
17	42	雁海線	栃窪線(昭和橋)～雁海村中地内			0.25		0.25
18	43	栃窪線	国道8号線～栃窪温泉地内		3.14	0.37	0.86	4.37
19	44	下中山村中線	下中山村中地内				0.20	0.20
20	45	米山線	国道8号線～小萱地内		4.61			4.61
21	46	阿弥陀瀬山谷線	山谷西ノ脇線～山谷旭町線			0.16		0.16
22	46	阿弥陀瀬山谷線	平沢柿崎線～山谷旭町線				0.64	0.64
23	47	阿弥陀瀬荻ノ谷線	平沢柿崎線～川田荻谷線			0.44		0.44
24	48	阿弥陀瀬線	阿弥陀瀬村中地内			0.38	0.18	0.56
25	49	川田荻ノ谷線	柿崎小国線～平沢柿崎線、柿崎小国線～荻谷村中地内			1.20		1.20
26	50	川田1号線	川田村中地内			0.47		0.47
27	52	川田3号線	川田村中地内			0.45		0.45

除 雪 路 線 表

28	53	川田4号線	川田村中地内			0.81		0.81
29	54	川田5号線	川田村中地内			0.23		0.23
30	55	平沢柿崎線	柿崎小国線～川田村中地内		2.33			2.33
31	56	小河向川井線	柿崎小国線～高寺馬正面線				0.78	0.78
32	57	高寺馬正面線	柿崎小国線～明治橋手前		1.34			1.34
33	58	高寺線	柿崎小国線～高寺村中地内			0.26	0.04	0.30
34	59	高寺川井線	柿崎小国線～高寺馬正面線			1.58		1.58
35	59	高寺川井線	高寺馬正面線				0.28	0.28
36	62	川井大割線	高寺馬正面線～国道8号			0.85		0.85
37	63	柳ヶ崎荻谷線	柿崎小国線～柳ヶ崎村中地内			0.50		0.50
38	64	下小野柳ヶ崎線	下黒川小学校入口～柳ヶ崎荻谷線			0.24		0.24
39	64	下小野柳ヶ崎線	柿崎小国線～下黒川保育園		0.31			0.31
40	65	下小野線	柿崎小国線～下小野地内～柿崎牧線			0.26	0.21	0.47
41	66	上小野村中線	柿崎小国線～上小野村中地内			0.89		0.89
42	67	上小野米山寺線	柿崎小国線～上小野村中地内			0.18		0.18
43	68	柳ヶ崎直海浜線	柿崎小国線～新井柿崎線		2.09			2.09
44	69	角取線	角取地内			1.28	0.22	1.50
45	71	下条村下線	柳ヶ崎直海浜線～下条村中				0.25	0.25
46	73	下条上直海線	上下浜線～桜町上直海線		0.69			0.69
47	73	下条上直海線	柳ヶ崎直海浜線～上下浜線		1.25			1.25
48	74	下条直海浜線	柿崎区馬正面～柿崎区三ツ屋浜			0.14		0.14
49	74	下条直海浜線	馬正面上下浜線～犀淵柿崎線				0.52	0.52
50	75	下条坂田線	三ツ屋浜坂田線～坂田村中地内				0.13	0.13
51	76	上直海村中線	下条上直海線～袖割線			0.19		0.19
52	76	上直海村中線	上直海地内				1.43	1.43
53	77	江島線	江島村中地内～新井柿崎線				0.43	0.43
54	77	江島線	上下浜線～新井柿崎線			0.44		0.44
55	79	桜町上金原線	桜町上直海線～上下浜線			0.46		0.46
56	80	金原線	柳ヶ崎直海浜線～下金原村中地内			0.66		0.66
57	81	百木落合線	柳ヶ崎直海浜線～柿崎牧線 柿崎牧線～上下浜線			0.42	1.18	1.60
58	82	前田線	柿崎牧線～柿崎牧線			0.36		0.36
59	117	下条大曲線	高寺川井線～柳ヶ崎直海浜線			0.23		0.23
60	121	上金原村中線	国道8号～金原2号線交点		0.06			0.06
61	121	上金原村中線	上下浜線～上金原村中地内				0.19	0.19
62	123	川井村中線	川井大割線～川井村中地内				0.93	0.93
63	143	高速側道1号線	栃窪線～柿崎小国線		0.47	0.25	1.87	2.59

除 雪 路 線 表

64	144	高速側道2号線	上下浜村中地内～上下浜線				0.25	0.25
65	144	高速側道2号線	新井柿崎線～下条直海浜線				0.81	0.81
66	145	高速側道3号線	新井柿崎線～下条直海浜線			0.53	0.28	0.81
67	146	仲山団地線	仲山団地内				0.25	0.25
68	148	山谷1号線	山谷村中地内				0.30	0.30
69	149	山谷2号線	山谷村中地内		0.20	0.10		0.30
70	152	上直海古川線	上下浜線～上下浜線				0.29	0.29
71	154	百木村上線	上下浜線～終点				0.18	0.18
72	155	上下浜正ブ原線	上下浜線～団地内				0.13	0.13
73	156	坂田池尻線	原之町上下浜停車場線～団地内				0.13	0.13
74	162	新田西通線	国道8号				0.09	0.09
75	164	山谷3号線	山谷西ノ脇線～山谷村中地内				0.22	0.22
76	174	上直海村中2号線	上下浜線			0.11		0.11
77	183	角取1号線	柿崎区角取地内				0.16	0.16
78	190	百木住宅団地1号線	百木住宅団地内			0.06		0.06
79	191	百木住宅団地2号線	百木住宅団地内			0.05		0.05
80	192	上下浜正ブ原2号線	原之町上下浜停車場～団地内				0.05	0.05
81	P2	上下浜長峰線	上下浜内雁子線～旧町境	県で除雪				(0.80)
82	P3	上下浜内雁子線	上下浜線～上下浜長峰線	大潟区で除雪				(1.20)
83	P78	桜町上直海線	上直海地内	吉川区で除雪				(0.72)
84	P83	沖川線(吉川区で除雪)	柿崎区百木地内	吉川区で除雪				(0.18)
85	P173	沖川2号線	柿崎牧線	県で除雪				(0.22)
		合 計		7.01	19.20	18.31	14.33	58.85

渡辺商事

(km)

番号	路線番号	路 線 名	区 間	特 1 種	第 1 種	第 2 種	第 3 種	総延長
1	1	上下浜鴨打坂線	上下浜村中線～国道8号		0.56			0.56
2	3	上下浜内雁子線	犀潟柿崎線～国道8号			0.17		0.17
3	4	上下浜線	国道8号～犀潟柿崎線		0.23			0.23
4	5	上下浜村中線	国道8号～犀潟柿崎線				0.38	0.38
5	5	上下浜村中線	犀潟柿崎線～上下浜村中(海岸)地内		0.86		0.22	1.08
6	6	上下浜神明坂線	犀潟柿崎線～上下浜停車場線				0.25	0.25
7	7	上下浜仲山線	犀潟柿崎線～上下浜保育園			0.16	0.12	0.28
8	7	上下浜仲山線	上下浜停車場線～上下浜保育園				0.12	0.12
9	8	上下浜学校線	犀潟柿崎線～国道8号		0.35			0.35
10	9	三ツ屋浜坂田線	犀潟柿崎線～国道8号		0.31			0.31

除 雪 路 線 表

11	10	三ツ屋浜村中線	犀潟柿崎線～三ツ屋浜坂田線				0.37	0.37
12	10	三ツ屋浜村中線	犀潟柿崎線～三ツ屋浜村中(海岸)地内				0.29	0.29
13	10	三ツ屋浜村中線	三ツ屋浜村中地内～犀潟柿崎線			0.05		0.05
14	11	直海浜村中線	直海浜村中地内～出羽直海浜線			0.16		0.16
15	11	直海浜村中線	柳ヶ崎直海浜線～犀潟柿崎線			0.47		0.47
16	12	桃園線	桃園団地内			0.52	1.08	1.60
17	13	馬正面上下浜線	馬正面三ツ屋浜線～下条直海浜線			0.10		0.10
18	14	馬正面三ツ屋浜線	国道8号～犀潟柿崎線川西工業団地内		0.48			0.48
19	15	馬正面線	新井柿崎線～柳ヶ崎直海浜線				0.16	0.16
20	16	タカラ線	タカラ団地内				0.49	0.49
21	17	出羽住宅線	出羽団地内			0.38	0.33	0.71
22	18	新田線	犀潟柿崎線～新田通線	0.30				0.30
23	19	袋田線	袋田団地内			0.44	0.23	0.67
24	21	覚戸線	柿崎地内			0.10		0.10
25	22	裏浜線	柿崎区柿崎字水戸町～柿崎区柿崎字下町裏				0.09	0.09
26	22	裏浜線	裏浜地内	0.38	0.75	0.36	1.03	2.52
27	23	桐畑線	旭町新田線～柿崎小国線	0.41				0.41
28	23	桐畑線	柿崎停車場線～犀潟柿崎線				0.06	0.06
29	23	桐畑線	犀潟柿崎線～旭町新田線			0.22		0.22
30	24	仲町線	仲町地内				0.37	0.37
31	25	住吉町諏訪下線	浄善寺大門～諏訪神社下一画				0.55	0.55
32	26	旭町新田線	柿崎小国線～新田線	0.22				0.22
33	26	旭町新田線	桐畑線～新田線			0.35		0.35
34	27	柿崎中央線	旭町新田線～桐畑線			0.36		0.36
35	29	藤ノ木線	藤ノ木団地内			0.52	1.71	2.23
36	30	旭町江戸町線	柿崎第一デイサービスセンター	0.18				0.18
37	30	旭町江戸町線	犀潟柿崎線～高校体育館裏				0.53	0.53
38	31	奥州街道線	奥州街道線				0.06	0.06
39	32	柿崎高校線	旭町江戸町線～栃窪線				0.20	0.20
40	32	柿崎高校線	柿崎高校入口			0.14		0.14
41	33	松波線	松波団地内				0.46	0.46
42	34	鍋屋町線	米山線～国道8号		0.17			0.17
43	35	東町線	東町団地内			0.18	0.26	0.44
44	36	大久保線	第1旭ヶ丘団地内			0.36	0.38	0.74
45	37	旭ヶ丘線	第2旭ヶ丘団地内			0.51	0.27	0.78
46	38	山谷西ノ脇線	第1旭ヶ丘団地内～山谷地内			0.62		0.62




除 雪 路 線 表

47	39	山谷旭町線	柿崎小国線～西ノ脇分岐点		0.34		0.34
48	41	金谷石子線	栃窪線金谷村中地内～米山線			0.27	0.27
49	43	栃窪線	米山線(7区)～国道8号線		0.31		0.31
50	45	米山線	犀潟柿崎線～国道8号線		0.78		0.78
51	57	高寺馬正面線	新井柿崎線～明治橋		0.19		0.19
52	61	川井木崎山線	藤ノ木団地内			0.07	0.07
53	68	柳ヶ崎直海浜線	新井柿崎線～犀潟柿崎線		1.26		1.26
54	74	下条直海浜線	信越本線付近～県道犀潟柿崎線		0.43		0.43
55	110	馬正面西線	柳ヶ崎直海浜線～馬正面地内			0.37	0.37
56	111	竹鼻下中山線	国道8号～竹鼻工場団地内			0.70	0.70
57	116	出羽直海浜線	直海浜団地内		0.34	1.24	1.58
58	128	出羽線	犀潟柿崎線～出羽村中地内			0.14	0.14
59	136	木崎山団地線	木崎山団地線		0.51		0.51
60	137	西ノ脇線	西ノ脇団地内		0.45		0.45
61	140	鍋屋町下町裏線	犀潟柿崎線(理研工場向)			0.09	0.09
62	141	車地線	国道8号～頸北斎場入口米山線			1.43	1.43
63	142	臨海住宅線	臨海住宅地内			0.27	0.27
64	147	西ノ脇西線	家ノ地地内			0.21	0.21
65	150	大久保西線	大久保地内			0.06	0.06
66	151	新町江戸町線	旭町江戸町線～奥州街道線			0.17	0.17
67	153	東畑線	ハマナス団地内			0.45	0.45
68	157	大久保西2号線	国道8号～団地内			0.23	0.23
69	158	上下浜西新田線	犀潟柿崎線～上下浜村中地内			0.07	0.07
70	159	西砂原線	三ツ屋浜村中線～国道8号～三ツ屋浜地内			0.18	0.18
71	159	西砂原線	三ツ屋浜村中線～国道8号～三ツ屋浜地内			0.21	0.21
72	161	新田通線	新田線～国道8号	0.32			0.32
73	162	新田西通線	新田通線～あけぼの線		0.31		0.31
74	163	あけぼの線	あけぼの団地内			2.45	2.45
75	167	下谷内線	栃窪線～東谷内村中地内			0.13	0.13
76	168	東砂原線	犀潟柿崎線～犀潟柿崎線		0.24		0.24
77	170	法音寺西ノ脇線	栃窪線～山谷旭町線			0.85	0.85
78	171	池隠線	馬正面三ツ屋浜線～三ツ屋浜村中地内			0.19	0.19
79	172	三ツ屋浜村中2号線	国道8号～三ツ屋浜坂田線			0.09	0.09
80	175	青山線	馬正面三ツ屋浜線～馬正面三ツ屋浜線		0.13		0.13
81	177	鳶山線	犀潟柿崎線～直海浜地内			0.18	0.18
82	184	大久保1号線	栃窪線～柿崎(7区)地内			0.10	0.10

除 雪 路 線 表

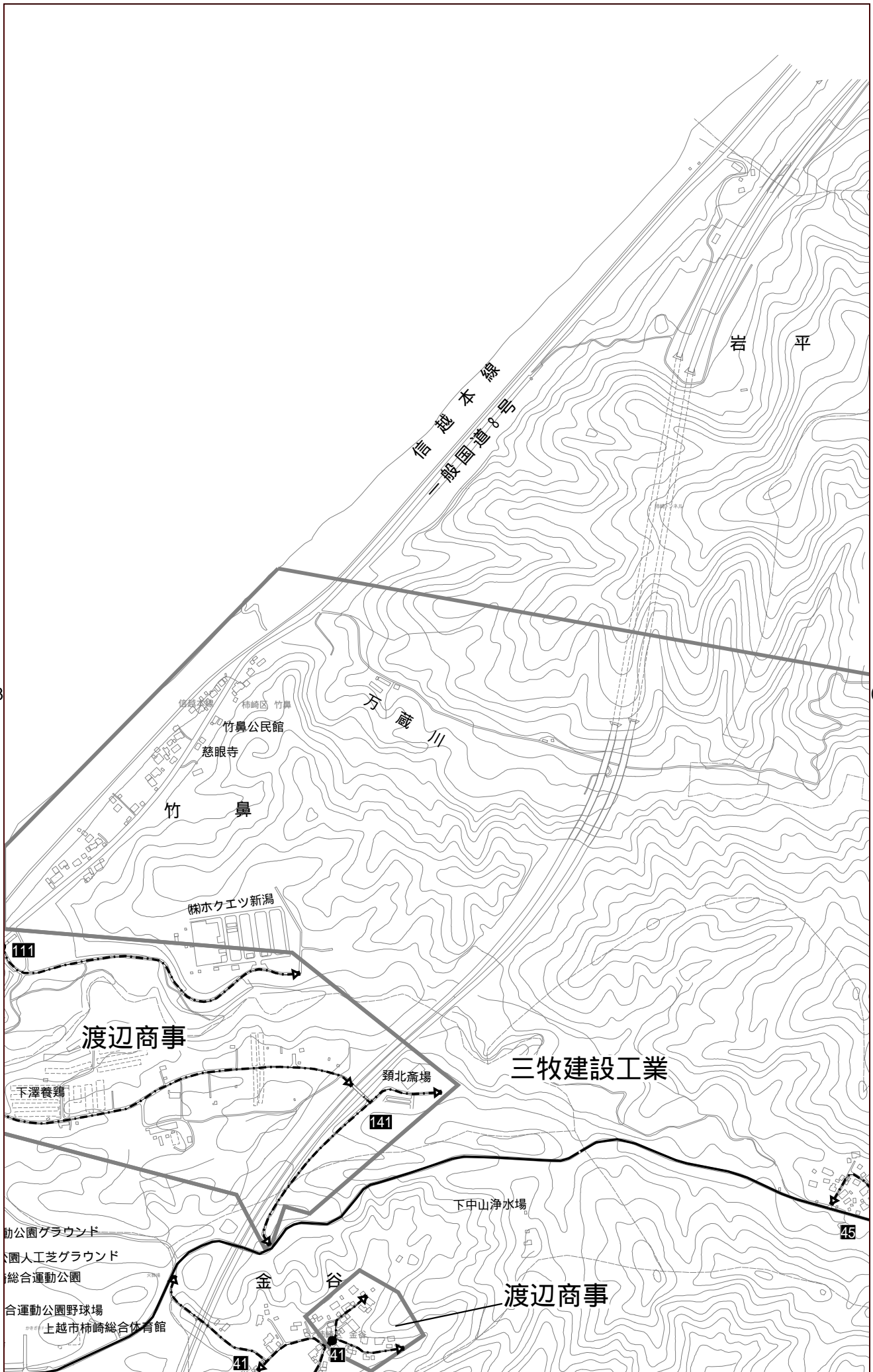
83	195	出羽2号線	犀潟柿崎線～直海浜地内				0.18	0.18
		合 計		1.81	6.56	8.61	20.34	37.32

4 車道除雪路線図

車道除雪路線凡例	
	特 一 種 路 線
	一 種 路 線
	二 種 路 線
	三 種 路 線

日本海





003

005

111

渡辺商事

三牧建設工業

141

45

渡辺商事

41

41

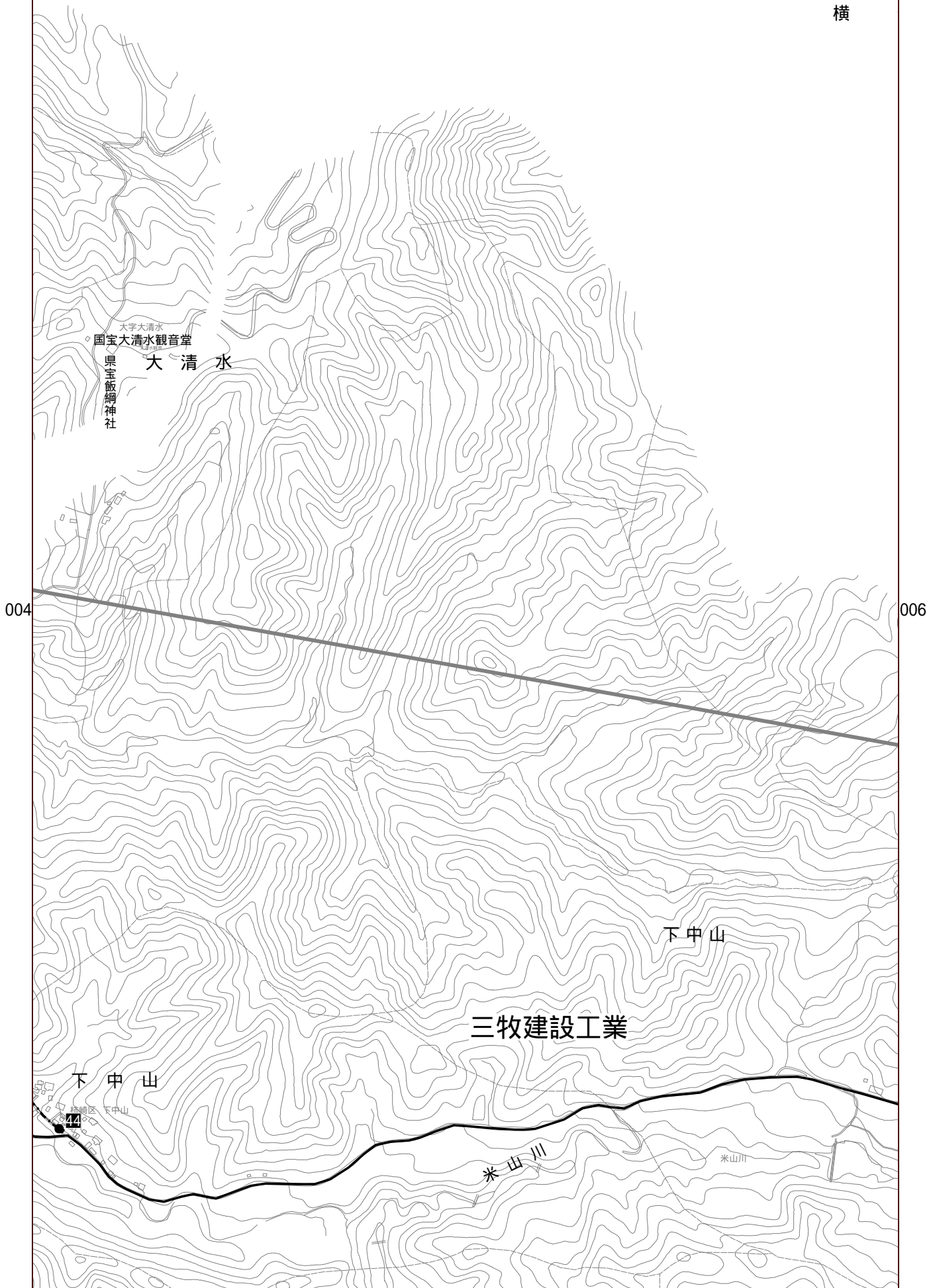
1:10,000

012

図面番号: 004

柏崎市

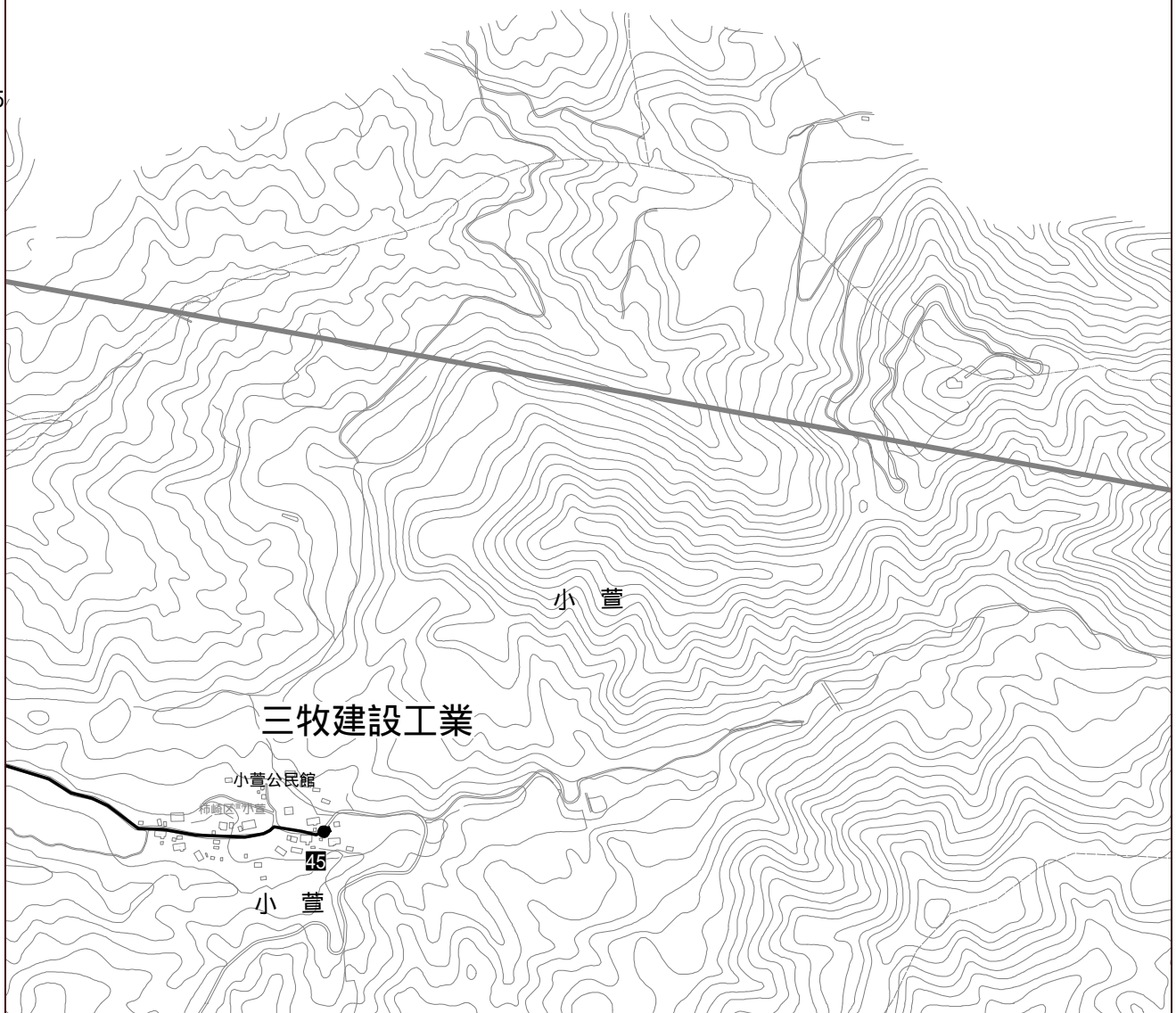
横



道

高 畔

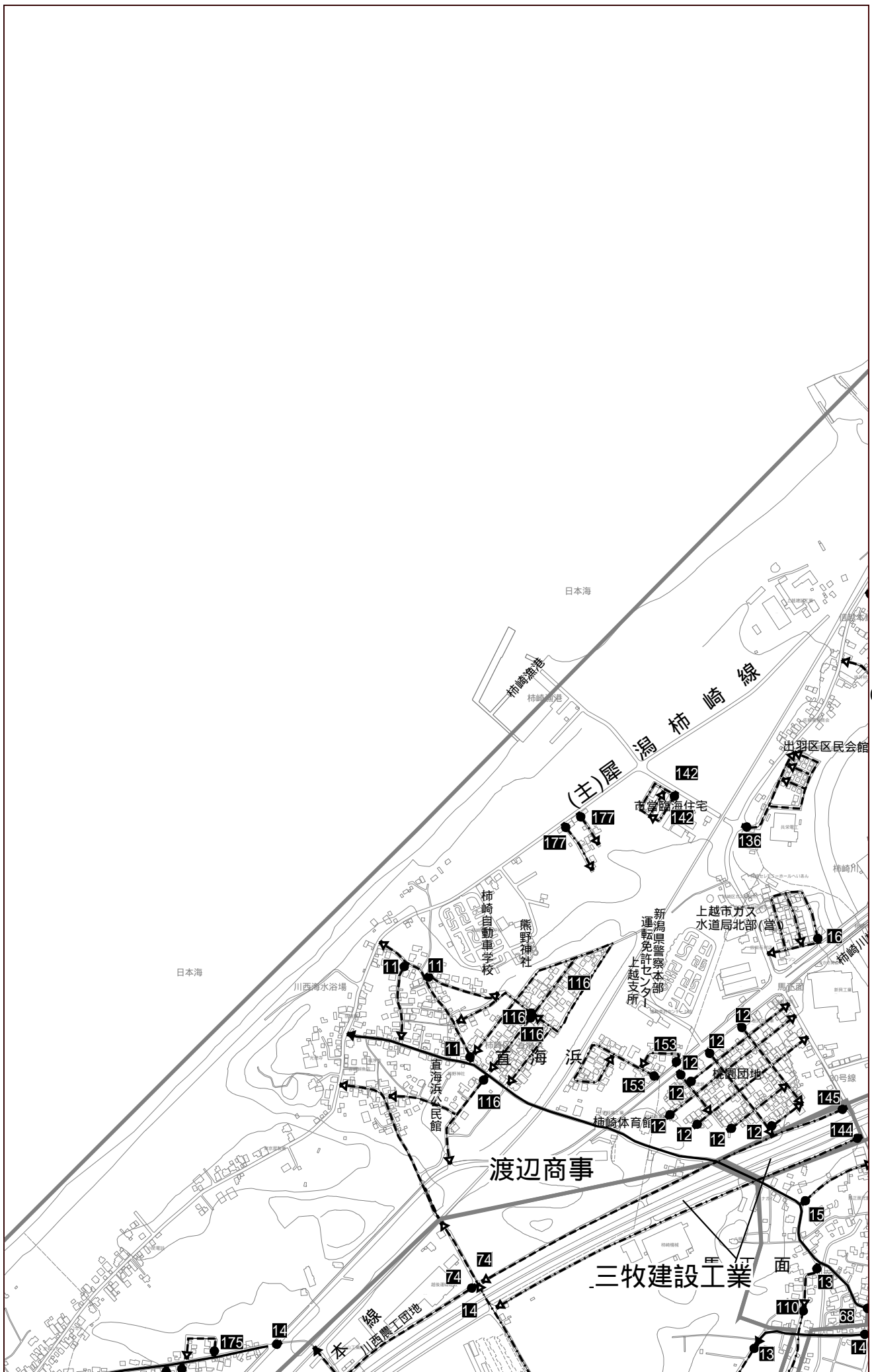
005



1:10,000

014

図面番号: 006

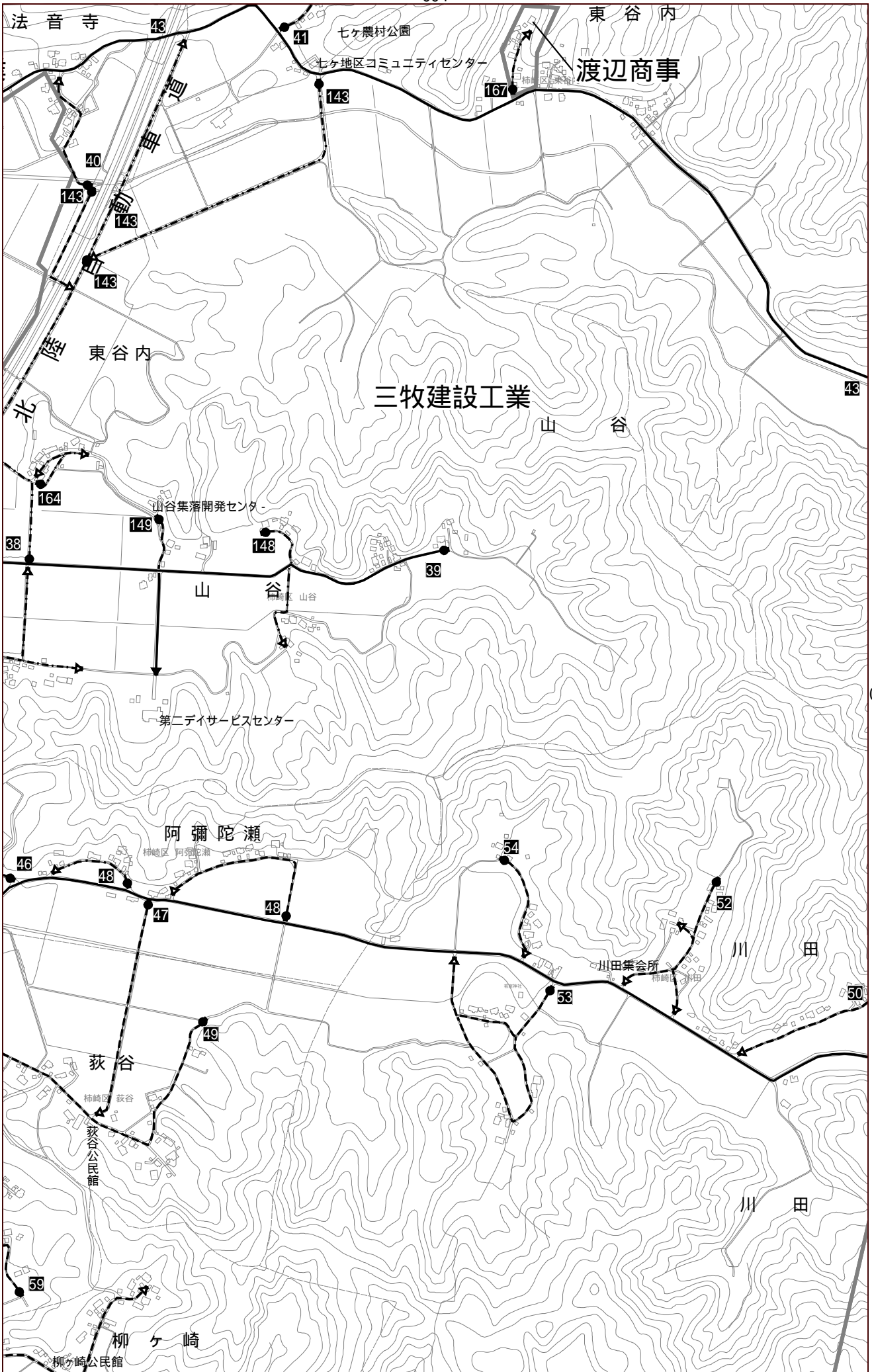


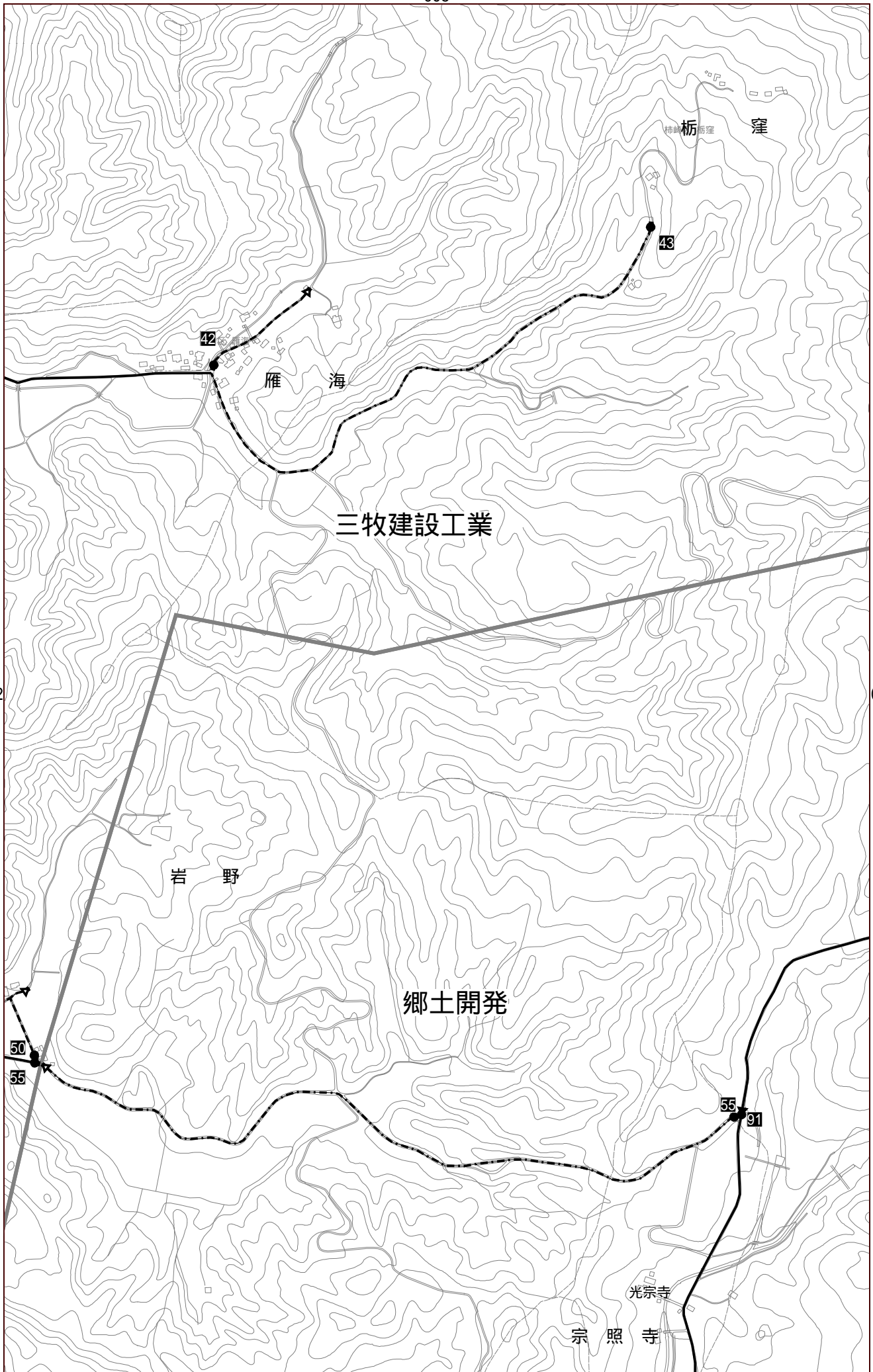
011



010

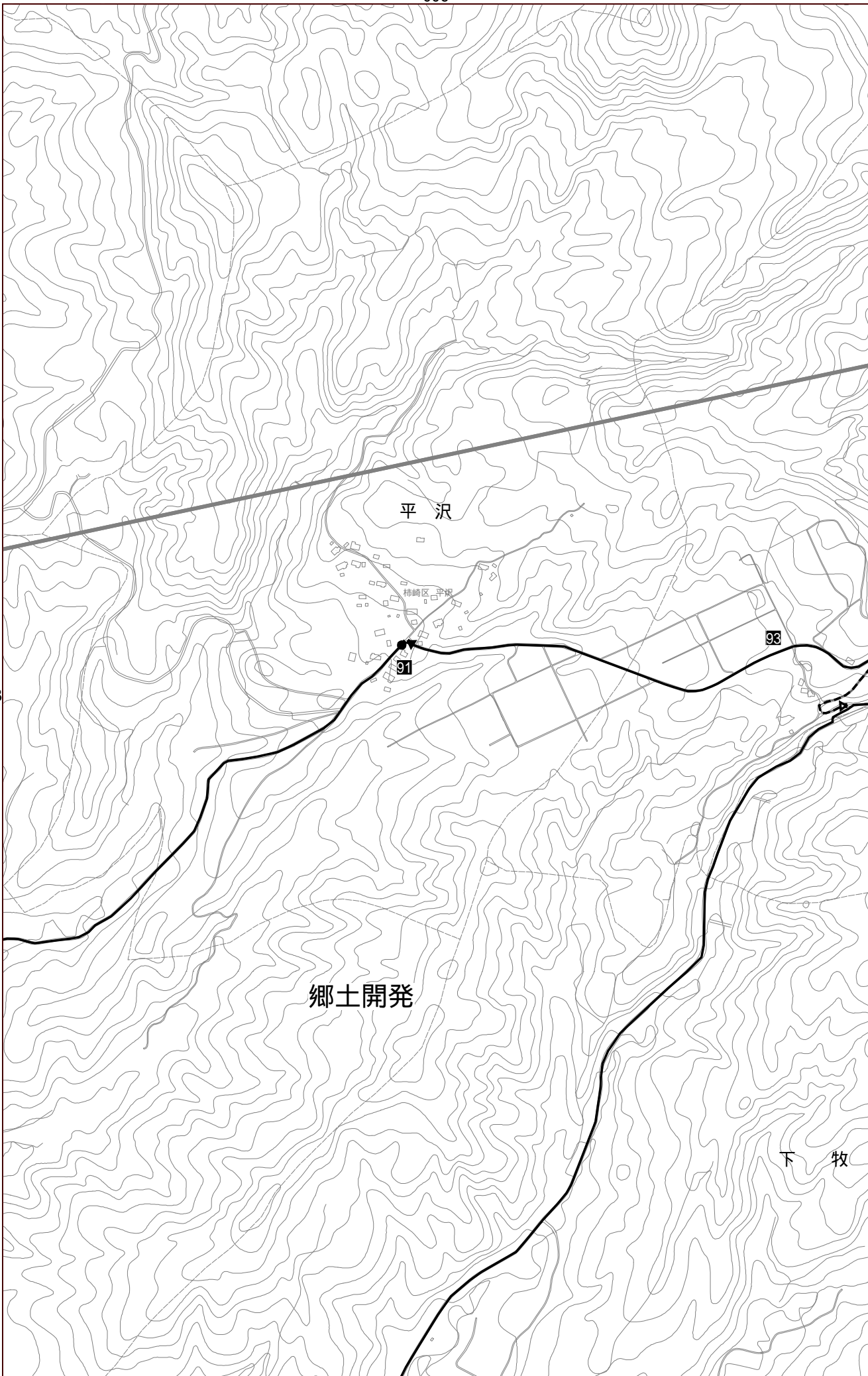
012





012

014



013

015

平 沢

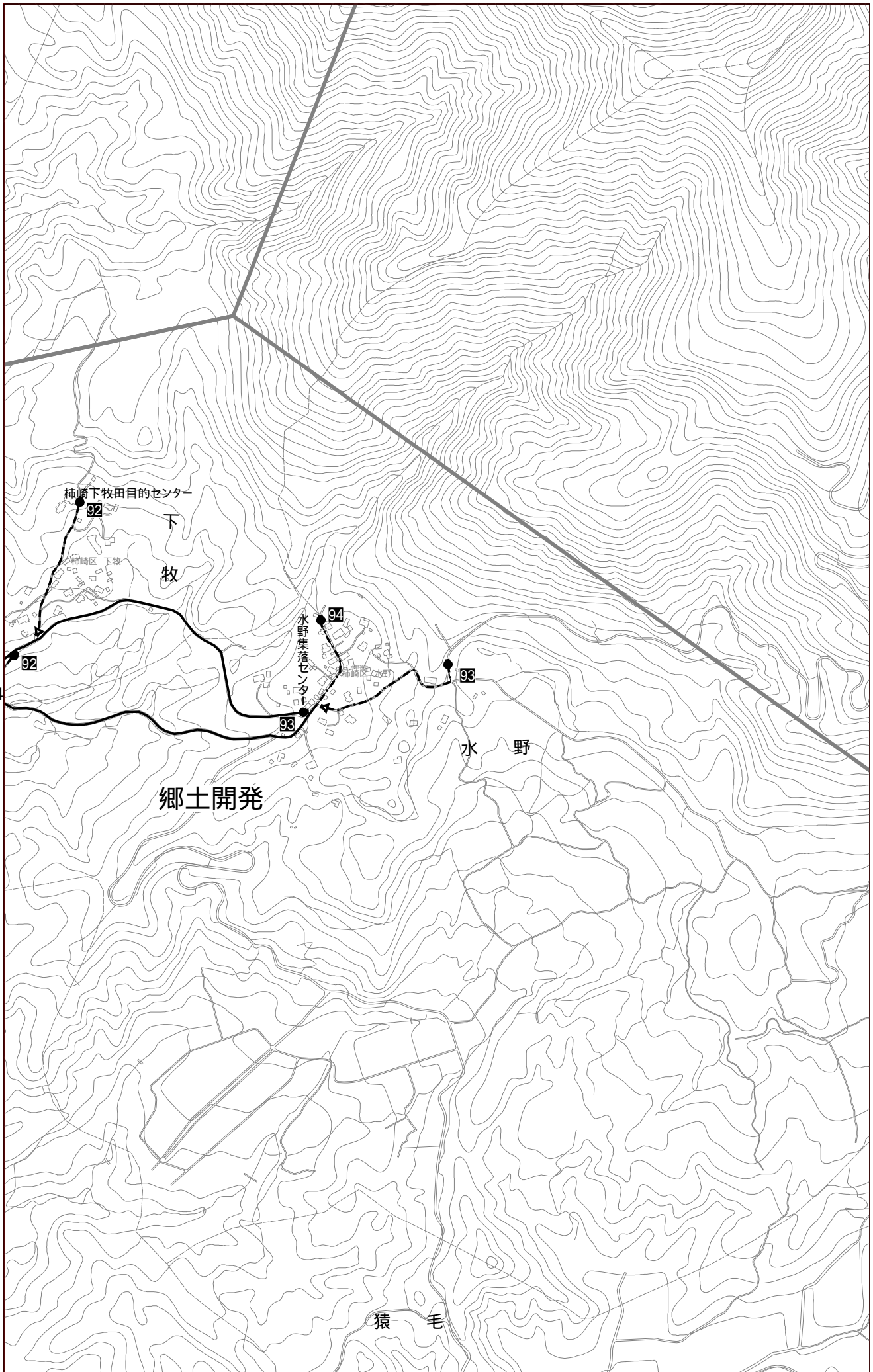
柿崎区 平沢

91

93

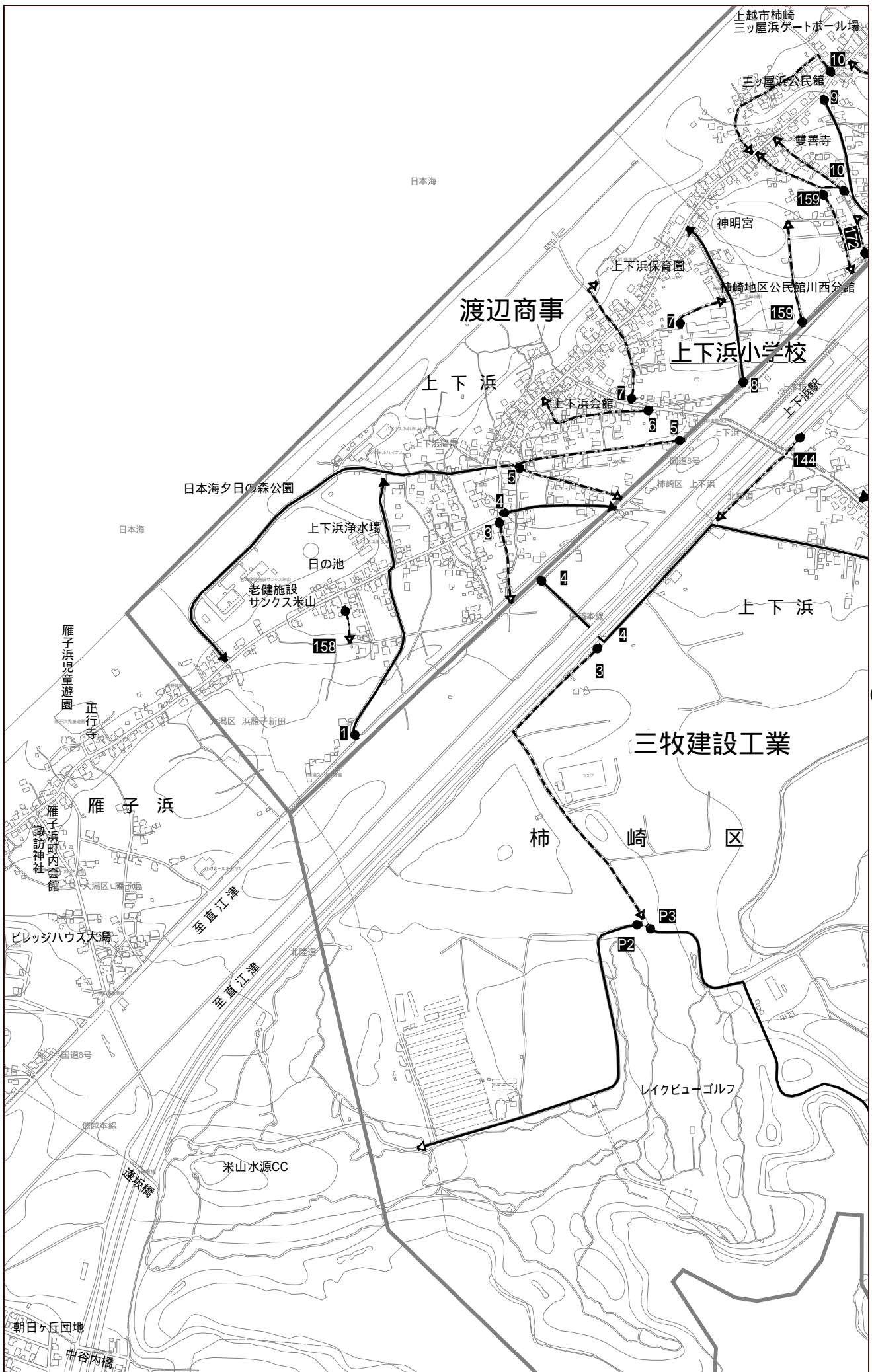
郷土開発

下 牧

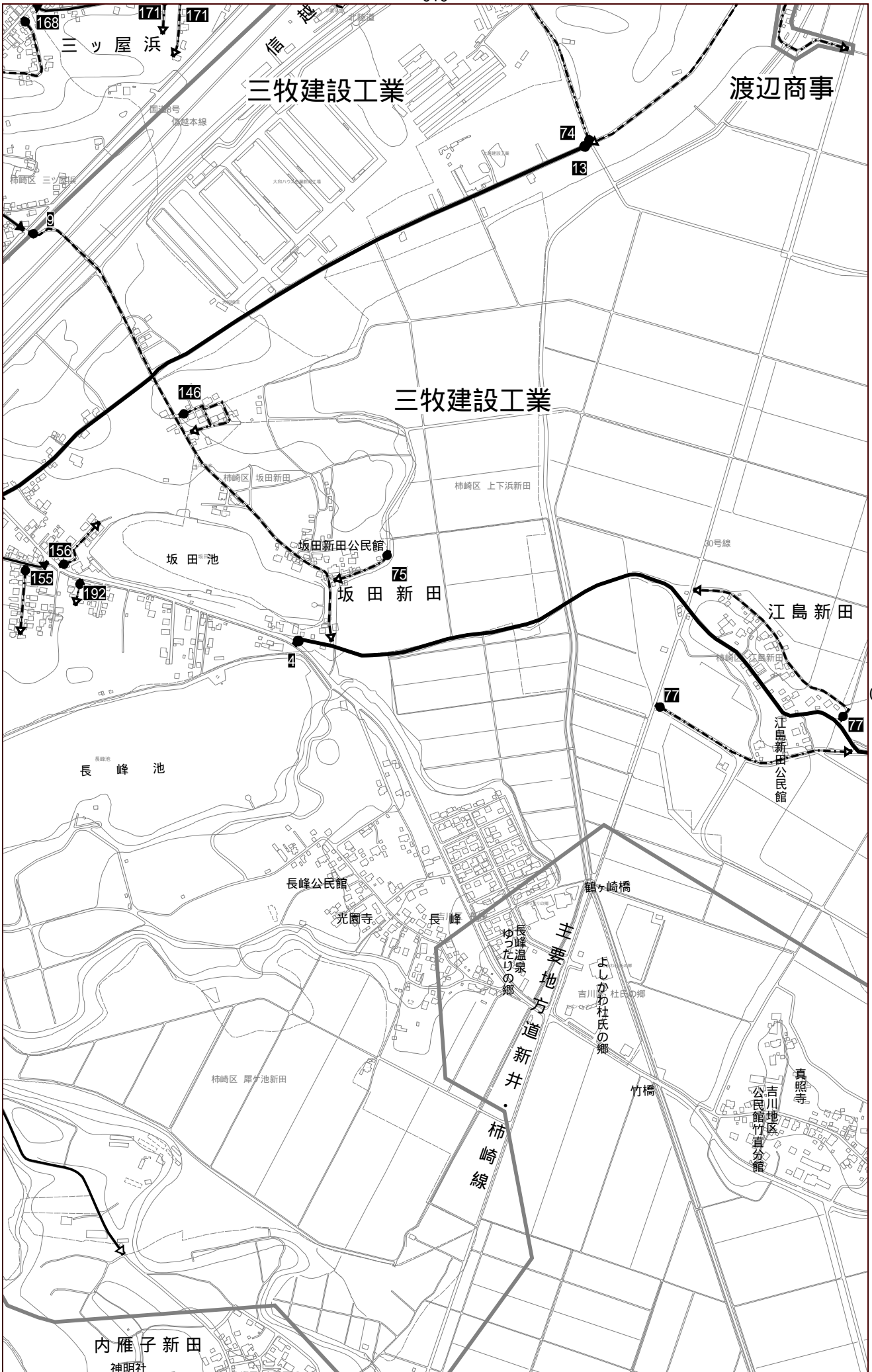


014

郷土開発



022



021

023