

総括図（都市計画施設の変更）



【第5号議案】

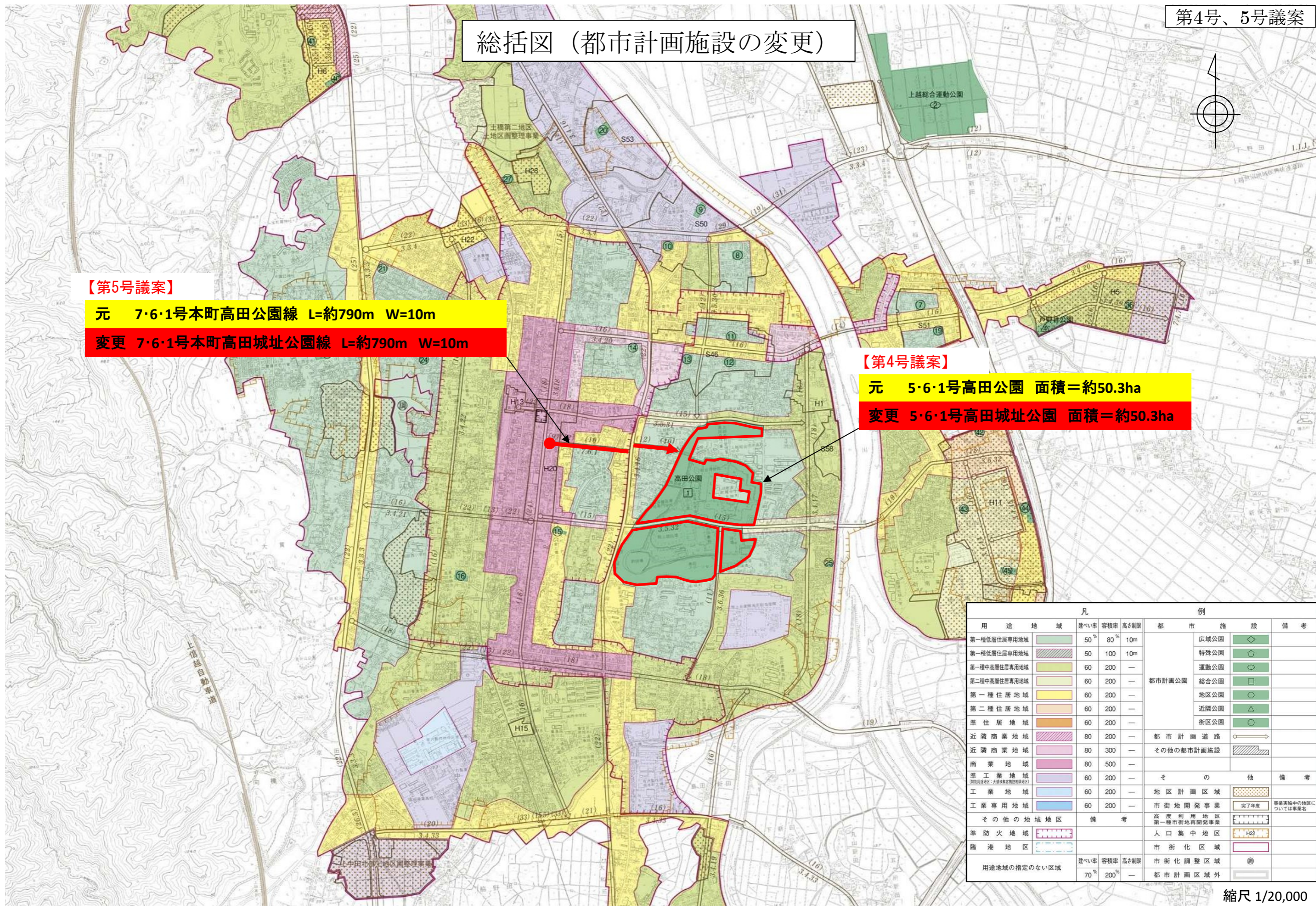
元 7・6・1号本町高田公園線 L=約790m W=10m

変更 7・6・1号本町高田城址公園線 L=約790m W=10m

【第4号議案】

元 5・6・1号高田公園 面積=約50.3ha

変更 5・6・1号高田城址公園 面積=約50.3ha



凡		例	
用途地域	建ぺい率 容積率 高さ制限	都市	施設
第一種低層住居専用地域	50% 80% 10m	都市計画公園	広域公園
第一種低層住居専用地域	50 100 10m		特殊公園
第一種中高層住居専用地域	60 200 -		運動公園
第二種中高層住居専用地域	60 200 -		総合公園
第一種住居地域	60 200 -		地区公園
第二種住居地域	60 200 -		近隣公園
準住居地域	60 200 -		街区公園
近隣商業地域	80 200 -		都市計画道路
近隣商業地域	80 300 -		その他の都市計画施設
商業地域	80 500 -		
準工業地域	60 200 -	その他	備考
工業地域	60 200 -	地区計画区域	
工業専用地域	60 200 -	市街地開発事業	完了年度
その他の地域地区	備考	高度利用地区	事業実施中の地区については事業名
準防火地域		第一種市街地再開発事業	
臨港地区		人口集中地区	H22
用途地域の指定のない区域	建ぺい率 容積率 高さ制限	市街化区域	
	70% 200% -	市街化調整区域	
		都市計画区域外	

縮尺 1/20,000

上越都市計画施設の変更（上越市決定）

○都市計画公園 5・6・1号高田公園を次のように変更する。

種 別	名 称		位 置	面 積	備 考
	番 号	公 園 名			
総合公園	5・6・1号	高田城址公園	上越市本城町	約 50.3ha	

「種類、位置及び区域は、計画図表示のとおり」

○都市計画道路 7・6・1号本町高田公園線を次のように変更する。

種 別	名 称		位 置			区 域	構 造				備 考
	番 号	路線名	起 点	終 点	主 な 経過地		延 長	構造 形式	車線 の数	幅員	
区画 街路	7・6・1号	本町高田 城址公園 線	本町 4 丁目	西城町 1丁目	大町 3 丁目、 西城町 3丁目、 西城町 2丁目	約 790m	地表式	—	10m	—	

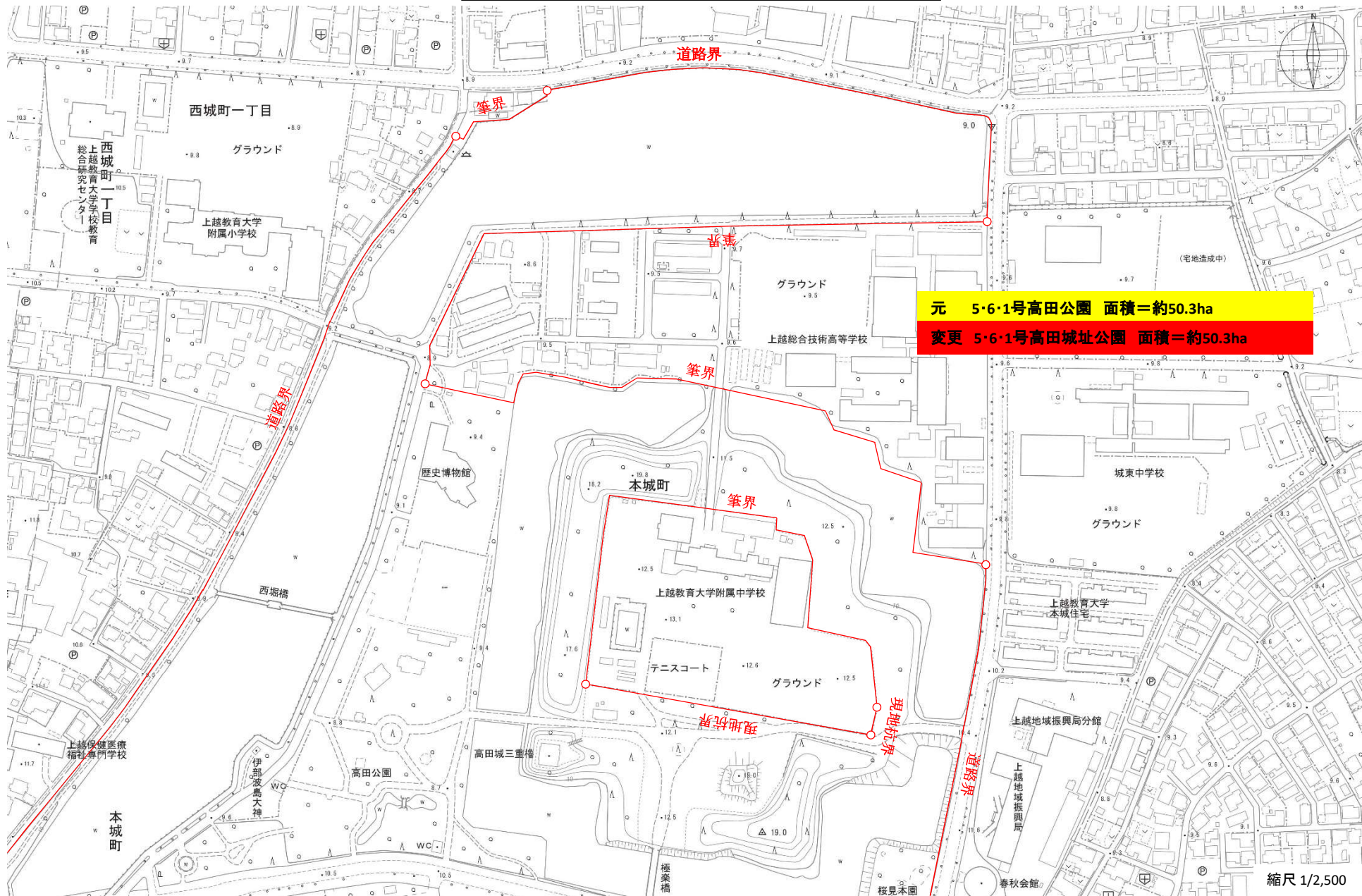
「種類、位置及び区域は、計画図表示のとおり」

理由

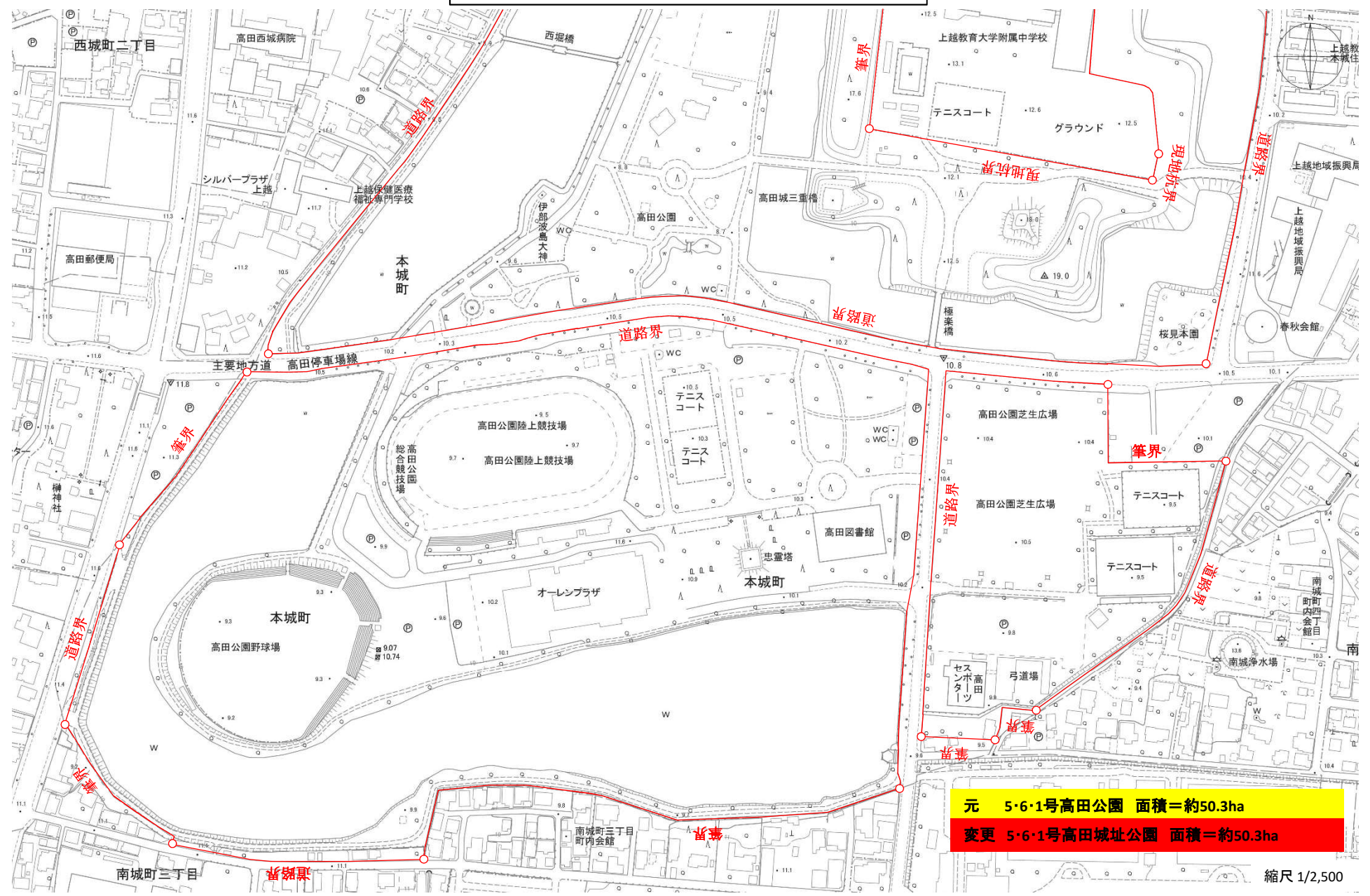
高田城が実在した史実や、城下町であるまちの特徴をより強く発信し、城下町高田の歴史・文化をいかしたまちづくりを推進していくため、都市計画公園の名称を「5・6・1号高田公園」から「5・6・1号高田城址公園」に変更するもの。

また、都市計画公園の変更にあわせて、都市計画道路の名称を「7・6・1号本町高田公園線」から「7・6・1号本町高田城址公園線」に変更するもの。

計画図 (5・6・1号高田城址公園) (1)



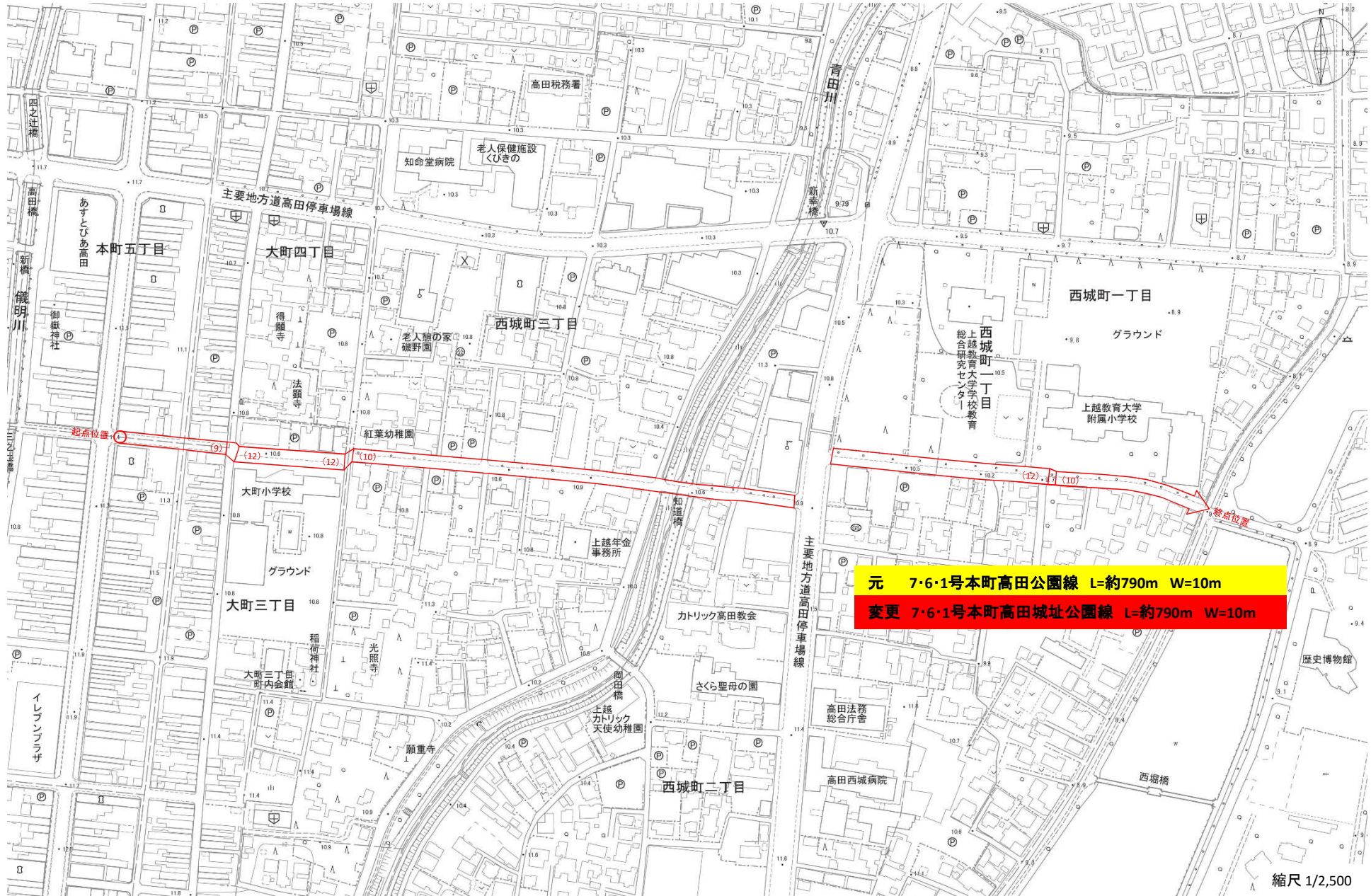
計画図 (5・6・1号高田城址公園) (2)



元 5・6・1号高田公園 面積=約50.3ha
変更 5・6・1号高田城址公園 面積=約50.3ha

縮尺 1/2,500

計画図 (7・6・1号本町高田城址公園線)



元 7・6・1号本町高田公園線 L=約790m W=10m
 変更 7・6・1号本町高田城址公園線 L=約790m W=10m

縮尺 1/2,500