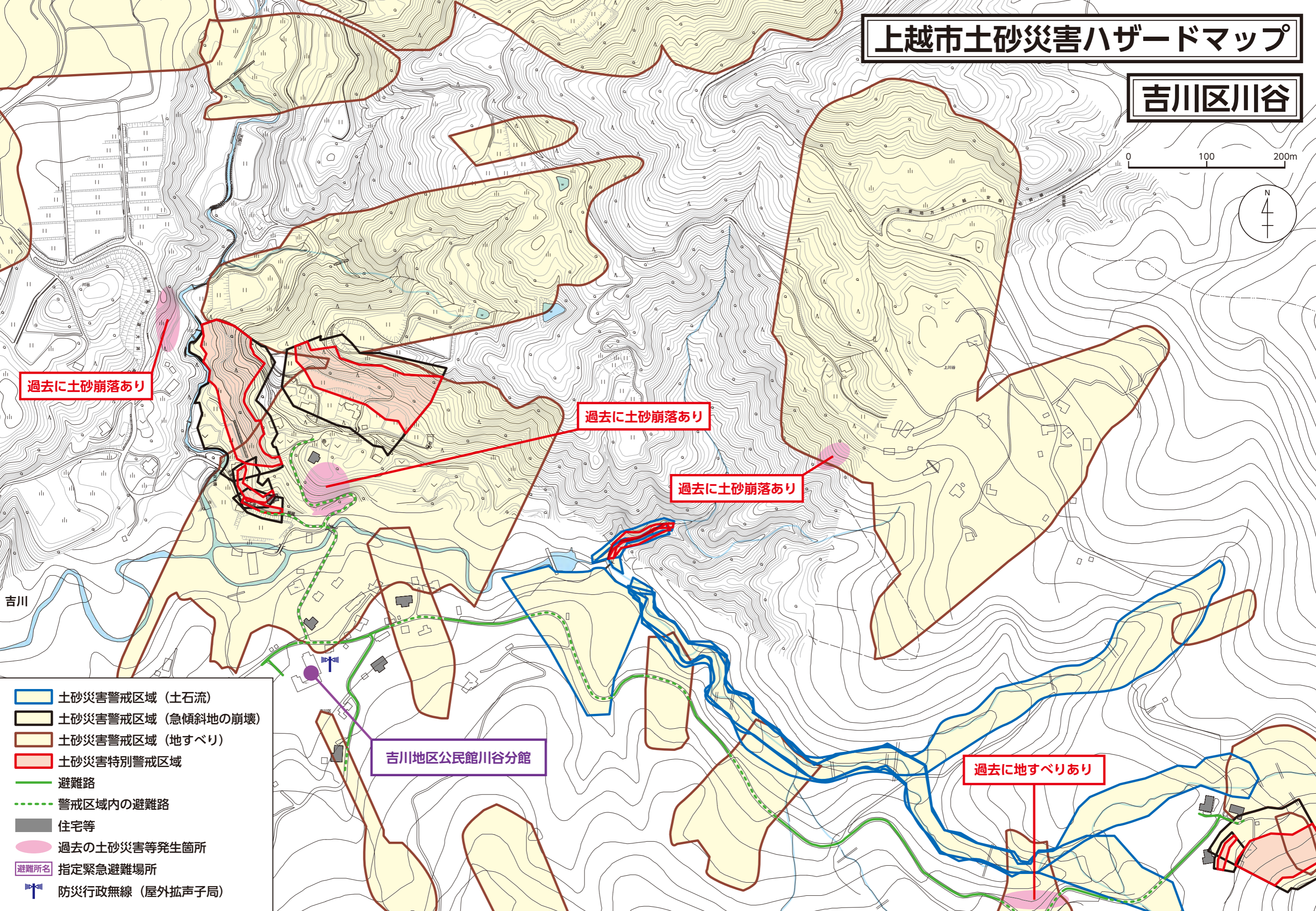


上越市土砂災害ハザードマップ

吉川区川谷

0 100 200m



過去に土砂崩落あり

過去に土砂崩落あり

過去に土砂崩落あり

過去に地すべりあり

吉川地区公民館川谷分館

- 土砂災害警戒区域 (土石流)
- 土砂災害警戒区域 (急傾斜地の崩壊)
- 土砂災害警戒区域 (地すべり)
- 土砂災害特別警戒区域
- 避難路
- 警戒区域内の避難路
- 住宅等
- 過去の土砂災害等発生箇所
- 避難所名 指定緊急避難場所
- 防災行政無線 (屋外拡声子局)

吉川