



水は貴重な資源です。滴が集まり流れをつくり、森を育み海を豊かにします。水は名立区のキーワードであり、まちづくりに向けた一人ひとりの力の結集を重ね合わせ、表題を「しずく」としました。

市のホームページではカラーでご覧いただけます。

令和2年度 名立区総合事務所 新体制のお知らせ

令和2年度は次の体制で業務を行います。よろしくお祈りします。

<各グループの主な業務内容>

総務・地域振興グループ

- ・消防防災に関すること
- ・防犯、交通安全に関すること
- ・町内会に関すること
- ・地域づくり活動支援、集落支援に関すること
- ・市道の維持管理や除雪、農林水産業、商工観光に関すること
- ・農業委員会、選挙管理委員会に関すること

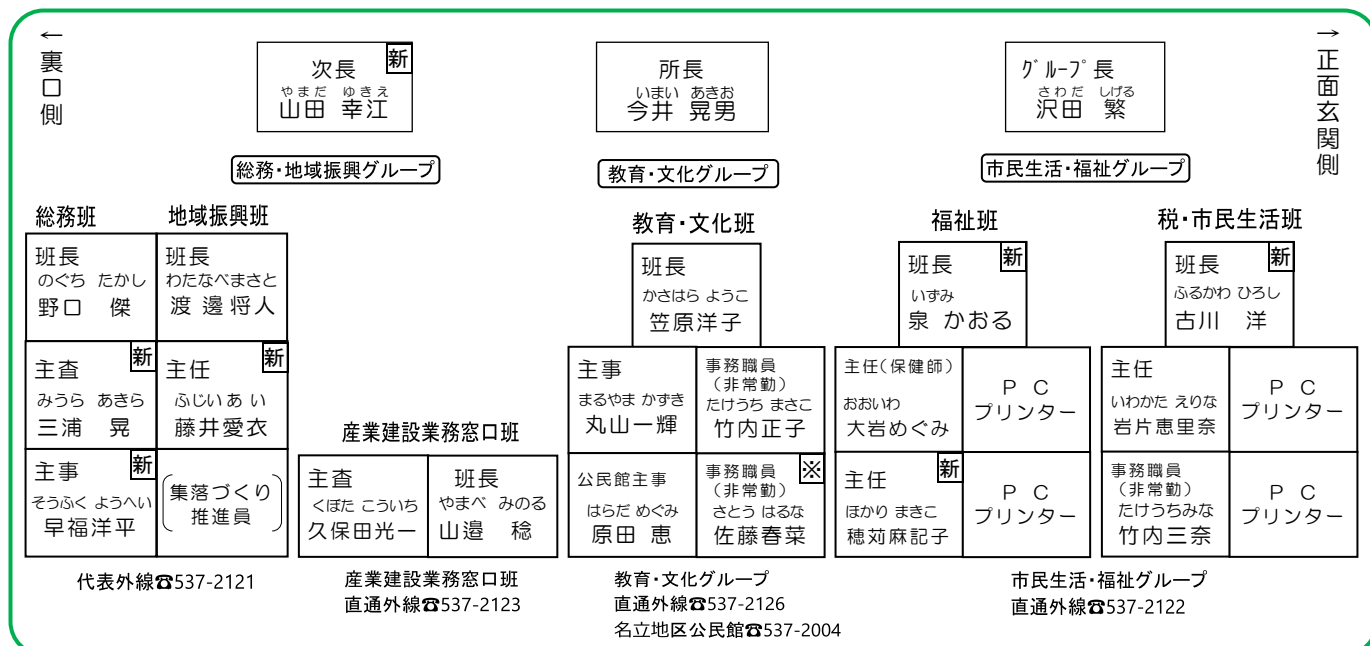
教育・文化グループ

- ・生涯学習や社会教育の推進に関すること
- ・学校施設や体育施設等の管理運営に関すること
- ・社会体育振興に関すること
- ・公民館活動の支援に関すること

市民生活・福祉グループ

- ・戸籍、住民基本台帳、印鑑登録に関すること
- ・市民税、固定資産税、納税に関すること
- ・環境保全、廃棄物、公害対策に関すること
- ・国民健康保険、後期高齢者医療制度、国民年金に関すること
- ・生活保護、介護保険、高齢者福祉に関すること
- ・障がい福祉に関すること
- ・民生委員・児童委員及び主任児童委員に関すること
- ・保育、子育て支援に関すること
- ・母子福祉に関すること
- ・健診、健康相談に関すること

<職員配置図> 新…新任職員 ※…通常は公民館にて業務



大切な一票を忘れずに
投票しましょう！

4月26日(日)は上越市議会議員一般選挙の投票日です。

～当日投票～

- 時間 午前7時～午後7時
- 場所 区内5会場
※投票券に記載された投票所へ
お越しください。

～期日前投票～

- 期間 4月20日(月)～4月25日(土)
- 時間 午前8時30分～午後7時
※今回から終了時間が変更になります。
- 場所 名立区総合事務所



し尿汲み取り日のお知らせ

4月	5月	6月	7月	8月	9月
17日 (金)	15日 (金)	19日 (金)	17日 (金)	21日 (金)	18日 (金)
10月	11月	12月	1月	2月	3月
16日 (金)	20日 (金)	18日 (金)	15日 (金)	19日 (金)	19日 (金)

汲み取りの依頼は、早めにお申し込みください。
汲み取り手数料は、汲み取りが終了した月の翌月末に、指定された口座から引き落としとなります。

- 申し込み
(一財)上越市環境衛生公社 ☎543-4121
- 問合せ
市民生活・福祉グループ ☎537-2122

消防団の春季防火パレード

消防車や積載車などによる区内の防火パレードを行います。ぜひご覧ください。



- とき
4月5日(日) 午前9時～11時
- ところ
①名立区総合事務所
②旧東飛山バス回転場(県道東飛山名立線往復)
③名立大町
④名立小泊(市道名立大町小泊線)
⑤名立区総合事務所

4月から市営バス東飛山線の サポーター乗車券・学生定期券を販売

4月から、土日祝日限定で東飛山線が乗り放題となる世帯乗車券である「サポーター乗車券」と、高校生等の学生を対象とした「学生定期券」を販売します。

詳しくは、別途配布するチラシをご覧ください。

- 問合せ 総務・地域振興グループ ☎537-2121
教育・文化グループ ☎537-2126

令和2年度「地域活動支援事業」募集開始

地域活動支援事業は、地域における課題の解決を図り、それぞれの地域の活力を向上するため、市民の皆さんが自発的・主体的に行う地域活動に対して支援を行うものです。

令和2年度の事業を下記のとおり受け付けますので、ぜひご応募ください。

詳しくは別途配布する名立区募集要項をご覧ください。



- 応募方法
所定の事業提案書に必要事項を記入し、説明資料(団体の規約、見積書、図面など)とあわせて提出してください。(提案書は総合事務所に配置)
- 募集期間
4月1日(水)～5月8日(金)
- 補助金額
対象事業は5万円を超えるものとし、上限額は100万円です。1団体が複数の事業を申請しても、補助金額の合計が100万円を超えることはできません。補助率は原則補助対象経費の100%、千円単位で交付します。
名立区の補助金の総額は520万円です。
- 事業の採択
名立区地域協議会で審査し、採択を決定します。
- 問合せ
総務・地域振興グループ ☎537-2121

市民税・県民税の申告相談を延長します

市民税・県民税、簡易な確定申告の申告相談を下記のとおり延長しています。

- 延長期間 4月16日(木)まで
- 受付時間 午前9時30分～11時30分、
午後1時30分～3時30分
- 受付場所 名立区総合事務所 1階
市民生活・福祉グループ窓口
- 問合せ 市民生活・福祉グループ
☎537-2122

まなびい名立

市のホームページでは、しずくをカラーで掲載しています。また、名立区フォトニュースも毎月更新していますので、ぜひご覧ください。
<http://www.city.joetsu.niigata.jp/soshiki/nadachi-ku>
名立区 しずく

名立地区公民館図書室からのお知らせ

2か月ごとに入る新刊をご紹介します。

「こんな本が読みたい！」というリクエストをお待ちしています！

新刊案内

★児童書

「小学館の図鑑 NEO 危険生物」「こびとづかん」
「アニメコミックおしりたんてい2」
「おやくそくえほん
はじめての『よのなかるルールブック』」

★一般書

「熱源」「いちばんよくわかる パッチワークの基礎」
「70歳をすぎた親が元気なうちに読んでおく本
改訂版」
「できるゼロからはじめるワード&エクセル 2019
超入門」

集落づくり 推進員だより



集落づくり推進員
佐藤 広美

約2年間
ありがとうございました

平成30年7月から、集落づくり推進員として勤務しておりましたが、このたび一身上の都合で退職することになりました。多くの皆さんに大変お世話になりました。

短い間でしたが、集落に入らせていただき、明るく元気な名立の皆さまに出会えたことに深く感謝いたします。

これからも陰ながら名立を応援させていただきます。約2年間、本当にありがとうございました。

皆さま、どうぞお元気で！

行政相談会を開催します

行政相談委員による行政相談会を年6回開催します。(偶数月、第2木曜日)

国の行政機関等が行う業務に対する疑問や苦情の解決を、行政相談員がお手伝いします。

予約は不要で、費用はかかりません。
お気軽にご相談ください。



新型コロナウイルス感染症の感染拡大を防止するため、4月の行政相談会は中止となりました。

火の用心

春の火災予防運動

期間：4月1日(水)～4月7日(火)

標語：ひとつずつ いいね！で確認 火の用心

春は空気が乾燥し、火災が発生しやすい季節です。火災予防対策をしっかりと行い、大切な命と財産を火災から守りましょう。

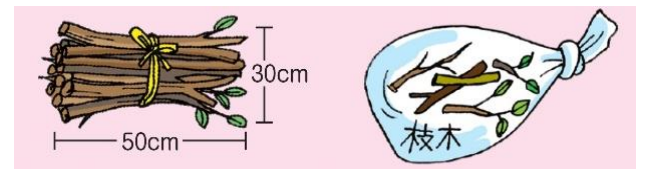
特に風の強い日は、火の元に注意が必要です。火災を出さない、起こさない強い気持ちを持ちましょう。

剪定枝のごみの出し方について

例年、市役所春日野職員駐車場等で春と秋に実施していた剪定枝の特別収集は実施いたしません。

家庭で剪定した枝木は、次のようにして燃やせるゴミの日

- 家庭で剪定した枝木は、次のようにして燃やせるゴミの日
- に集積所へ出してください。指定袋や指定シールは不要です。
- ・長さ50cm以下、直径30cm以下にして、ひもで束ねる。
- ・透明か半透明の袋に入れて、袋に「枝木」と書く。



また、クリーンセンターへ持ち込む場合は、長さ3m以下、太さ20cm以下にしてください。

※詳しくは「家庭ごみの分け方出し方ガイド」P6をご覧ください。

■問合せ 市民生活・福祉グループ
☎537-2122

生活カレンダー 4月

新型コロナウイルス感染症の影響等により、延期・中止する可能性があります。

日	曜日	内容	日	曜日	内容
1	水	★春の火災予防運動 ～7日 ★地域活動支援事業募集開始 ～5月8日 ★市民税・県民税の申告相談 ～16日	17	金	●名立区生活環境協議会総会 名立区町内会長会議 名立区町内会長協議会総会 [名立区総合事務所 第2会議室 午後1時～5時] ★し尿汲み取り収集日 ※申込みは上越市環境衛生公社 ☎543-4121)へ
2	木		18	土	★シーサイドパーク名立オープン
3	金		19	日	
4	土	●入園式 [名立たちばな保育園 午前10時～]	20	月	★上越市議会議員一般選挙 期日前投票 ～25日 [名立区総合事務所 午前8時30分～午後7時]
5	日	★消防団の春季防火パレード [名立区一円 午前9時～午前11時] ●総合事務所窓口開設 [午前8時30分～午後5時15分]	21	火	
6	月		22	水	
7	火	●入学式 [宝田小学校・名立中学校]	23	木	
8	水	●うみてらす名立休館日	24	金	
9	木	★行政相談会【中止】 [名立区総合事務所 午前10時～正午]	25	土	●名立の子どもを守り育む会 総会 終了後、第7回「名立・平和を願う日」 [名立地区公民館 午後1時30分～5時] ●映画会 [名立児童館 午後1時30分～]
10	金		26	日	★上越市議会議員一般選挙 投票日 [区内投票所5会場 午前7時～午後7時]
11	土	●はじめましての子ども会 [名立児童館 午後1時30分～]	27	月	
12	日	★うまいもん市 [ろばた館 午前11時～午後1時]	28	火	
13	月		29	水	🇯🇵 昭和の日
14	火	●第1回名立区地域協議会 [名立区総合事務所 午後6時30分～]	30	木	●固定資産税第1期、 介護保険料第1期の各納期限
15	水				
16	木	●ひろば身体計測 [たちばな子育てひろば 午前]			

シーサイドパーク名立オープン!

■開園期間

4月18日～10月25日の土・日曜日、祝日
※夏休み期間(7月23日～8月23日)は、
金・土・日曜日、祝日、お盆期間
(8月11日～8月13日)に開園します。

■開園時間

午前9時30分～正午、午後1時～午後5時

■問合せ

施設経営管理室 ☎526-5111
総務・地域振興グループ ☎537-2123

ろばた館 通信

ろばた館
☎538-2635

名立のうまいもん市

4月12日(日) 午前11時～午後1時

- 販売品 五目おこわ、かきもち など
 - 販売員 不動森あげ米かい
- ※販売品は変更になる場合があります。



【4月の休館日】

毎週月曜日(6日・13日・20日・27日)

名立区の世帯数・人口(3月1日現在)()は先月との比較

■世帯数 993世帯(+1世帯) ■人口 男:1,203人(+1人) 女:1,272人(-6人) 計:2,475人(-5人)