

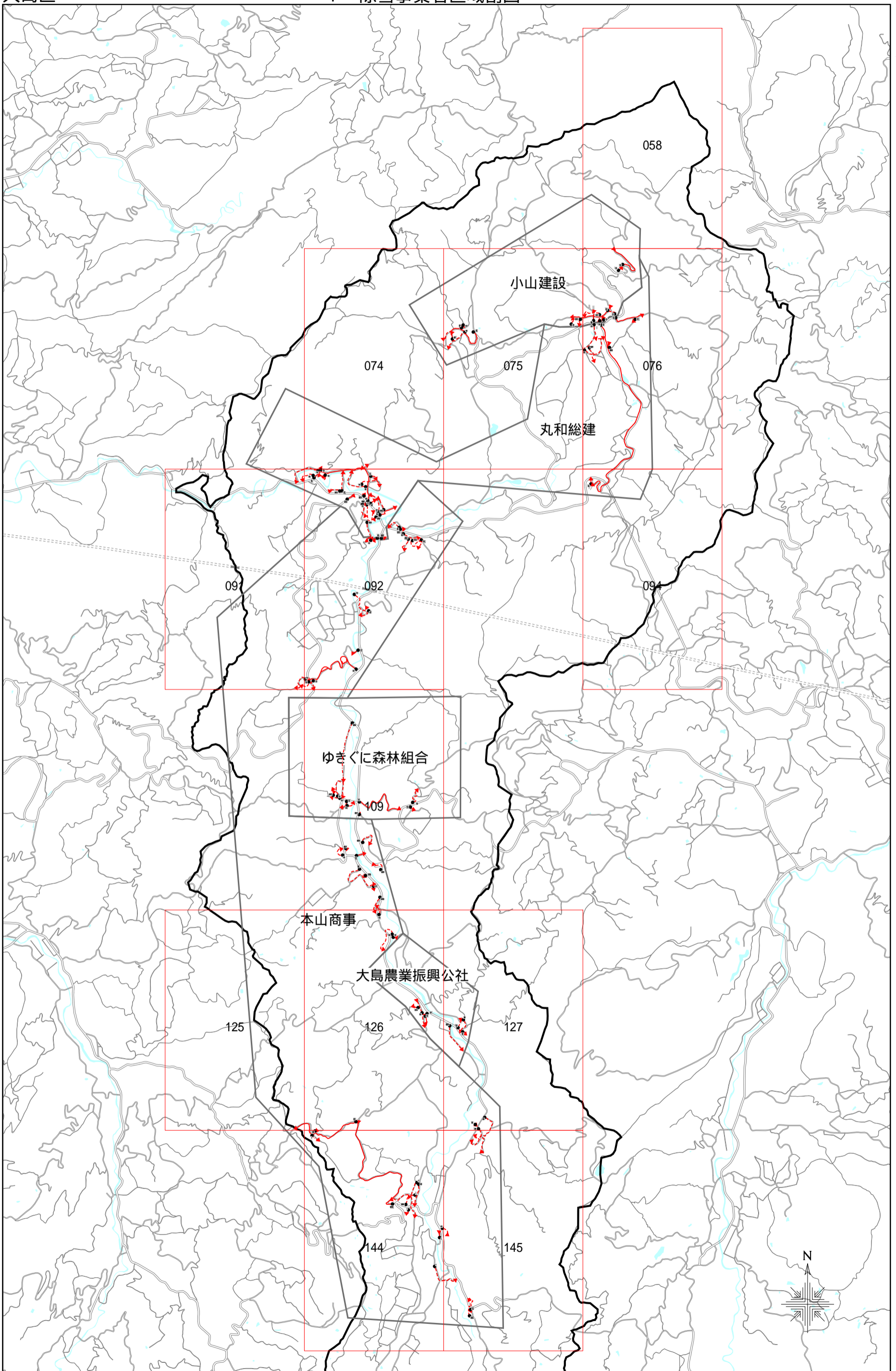
冬期道路交通確保除雪計画書別冊

# 令和2年度除雪等路線

<大島区>

## 目 次

1	除雪事業者区域割図	1
2	除雪事業者連絡先	2
3	車道除雪路線表	3
	大島農業振興公社	4
	小山建設	4
	丸和総建	5
	本山商事	6、7
	ゆきぐに森林組合	7
4	車道除雪路線図	8～21
	大島農業振興公社 図面番号	126・127
	小山建設 図面番号	58・74・75・76
	丸和総建 図面番号	74・76・91・92・94
	本山商事 図面番号	91・92・109・125・126・127・144・145
	ゆきぐに森林組合 図面番号	109



## 2 除雪事業者連絡先

番号	業者名	連絡先			対象地区名
1	大島農業振興公社	日中 025-594-2856	夜間 090-6922-7849	Fax 025-594-2860	萍沢、三竹沢、熊田
2	小山建設	日中 025-594-3344	夜間 090-1006-0913	Fax 025-594-3316	角間、板山、田麦(県道から北側)、竹平、藤尾
3	丸和総建	日中 025-594-3153	夜間 090-1601-7522	Fax 025-594-3403	田麦(県道から南側)、大平、上岡、千原、下岡、長者島
4	本山商事	日中 025-594-2211	夜間 090-2332-1085	Fax 025-594-2112	細越、達、深沢、上達、棚岡、石橋、仁上、牛ヶ鼻、菖蒲、西沢
5	ゆきぐに森林組合	日中 025-594-2041	夜間 090-7705-4882	Fax 025-594-2041	大島、中野

### **3 車道除雪路線表**

# 車 道 除 雪 路 線 表

大島農業振興公社

(km)

番号	路線番号	路 線 名	区 間	特 1 種	第 1 種	第 2 種	第 3 種	総延長
1	16	池の俣線	県道菖蒲棚岡線～三竹沢中央線			0.15		0.15
2	17	三竹沢中央線	市道池の俣～県道菖蒲棚岡線			0.23		0.23
3	18	前倉線	市道三竹沢中央線～南へ終点			0.09		0.09
4	19	熊田西沢線	県道菖蒲棚岡線(熊田バス停先)～熊田集落終わり(西沢方面)			0.24		0.24
5	20	熊田中央線	県道菖蒲棚岡線～市道熊田西沢線			0.21		0.21
6	20	熊田中央線	市道熊田西沢線			0.14		0.14
7	100	カジヤシキ線	市道熊田中央線～西へ終点			0.11		0.11
8	115	萍沢線	県道菖蒲棚岡線(三竹沢橋先)～グリーンハウス			0.40		0.40
		合 計				1.57		1.57

小山建設

(km)

番号	路線番号	路 線 名	区 間	特 1 種	第 1 種	第 2 種	第 3 種	総延長
1	05	高所線	藤尾線終点(藤尾センター)～藤尾集落終わり		0.60			0.60
2	71	板山小海線	市道竹平田麦板山線(途中)～市道板山上村線			0.12		0.12
3	73	板山上村線	市道竹平田麦板山線(大字板山地内)～板山集落終わり(大字板山地内)		0.23			0.23
4	73	板山上村線	市道板山小海線終点～板山集落終点			0.16		0.16
5	74	板山東山線	市道板山上村線(板山センター先)～市道板山上ノ山線起点先			0.04		0.04
6	75	板山上ノ山線	市道板山東山線～板山集落終わり(大字板山地内)			0.04		0.04
7	76	竹平田麦板山線	主要地方道上越安塚柏崎線～市道板山上村線(大字板山地内)		0.98			0.98
8	76	竹平田麦板山線	竹平向山線接点～板山集落終わり(大字板山地内)			0.33		0.33
9	76	竹平田麦板山線	本線起点(市道向山線)～旧旭小学校		0.52			0.52
10	77	田麦角間線	主要地方道大潟高柳線(旭センター駐車場先)～田麦集落終わり(大字田麦地内)		0.08			0.08
11	77	田麦角間線	竹平田麦板山線交差点～田麦集落終わり			0.09		0.09
12	84	田麦西線	旧旭小学校～市道竹平田麦板山線			0.12		0.12
13	85	田麦上村線	主要地方道大潟高柳線(大字田麦地内)～上総				0.06	0.06
14	86	田麦上村横線	主要地方道大潟高柳線(大字田麦地内)～村道竹平田麦板山線(大字田麦地内)				0.07	0.07
15	89	竹平向山線	主要地方道大潟高柳線十字路～竹平集落終わり			0.22		0.22
16	90	藤尾線	主要地方道大潟高柳線十字路～終点(藤尾センター)		0.10			0.10
17	108	田麦上村上線	市道竹平田麦板山線(大字田麦地内)～主要地方道大潟高柳線			0.42		0.42
		合 計			2.51	1.54	0.13	4.18

# 車 道 除 雪 路 線 表

丸和総建

(km)

番号	路線番号	路 線 名	区 間	特 1 種	第 1 種	第 2 種	第 3 種	総延長
1	55	川原田線	国道253号～大島保育園先		0.28			0.28
2	56	大平線	市道大平上村線～市営大平住宅・国道253号			0.42		0.42
3	58	小林線	国道253号～市道梨ノ木線			0.30		0.30
4	59	下村線	国道253号～市道小林線			0.11		0.11
5	60	大平千原線	国道253号(大平西バス停先)～市道岡線			0.28		0.28
6	61	梨ノ木線	岡先起点先～大字大平地内			0.07		0.07
7	61	梨ノ木線	国道253号(市道大平上村線起点先)～千原集落終わり		0.45			0.45
8	62	上岡線	市道宮ノ崎線～(市道梨ノ木線交差)上岡集落終わり			0.33		0.33
9	63	宮ノ崎線	市道梨ノ木線(上岡センター先)～市道岡線			0.43		0.43
10	64	岡線	国道253号(長者島バス停先)～市道梨ノ木線		0.70			0.70
11	65	下岡線	市道岡線～国道253号長者島橋先			0.70		0.70
12	66	下岡西線	市道岡線(十字路)～神社先			0.06		0.06
13	67	長者島中央線	市道岡線～国道253号(長者島橋)			0.23		0.23
14	78	田麦大山線	主要地方道大瀧高柳線～あさひ荘入口		2.90			2.90
15	81	田麦下村線	主要地方道大瀧高柳線(JA旭支所先)～大字田麦地内			0.38		0.38
16	81	田麦下村線	大字田麦地内～市道田麦下村線・大字田麦地内及び市道田麦大山線			0.54		0.54
17	87	竹平線	主要地方道大瀧高柳線(共同利用施設先)～集落終わり		0.42			0.42
18	88	竹平小貫線	市道竹平線～竹平集落終わり			0.08		0.08
19	97	田麦大山支線	あさひ荘入口～国道253号		0.11			0.11
20	98	上岡北線	市道梨ノ木線(大字岡地内)～市道上岡線(大字岡地内)			0.13		0.13
21	113	大平上村線	国道253号(農協倉庫先)～市道大平線(大字大平地内)			0.03		0.03
22	113	大平上村線	国道253号～市道大平線(戸隠神社先)			0.21		0.21
23	114	下村野間刈線	市道田麦下村線(字下村地内)～市道田麦下村線交差			0.24		0.24
24	118	細越線	上越安塚柏崎線(市道西山線起点先)～多目的ホール駐車場			0.09		0.09
25	119	大平西山線	市道大平線(大字大平地内)～市道西山線			0.26		0.26
26	120	大平中島線	大平中島住宅団地内道路			0.19		0.19
27	121	川原田線支線	市道川原田線～市道小林線			0.20		0.20
28	123	田麦干場線	市道田麦大山線～大字田麦地内			0.11		0.11
29	125	大平線支線	国道253号～市道大平線			0.08		0.08
30	133	大平東線	国道253号～終点(大字大平地内)			0.06		0.06
31	135	東頸城幹線	国道253号～大字大平地内			0.13		0.13
		<b>合 計</b>			<b>4.86</b>	<b>5.66</b>		<b>10.52</b>

# 車 道 除 雪 路 線 表

本山商事

(km)

番号	路線番号	路 線 名	区 間	特 1 種	第 1 種	第 2 種	第 3 種	総延長
1	02	糀山線	深沢中央線～大字深沢地内			0.09		0.09
2	03	小高岩線	全線			0.06		0.06
3	3	仲原線	県道菖蒲高原線～大字菖蒲地内			0.20		0.20
4	3	仲原線	国道405号(小峰橋先)～国道405号(飯田電気先)			0.26		0.26
5	3	仲原線	国道405号(大字菖蒲地内)			0.11		0.11
6	04	菖蒲線	国道405号～簡易水道浄水場			0.06		0.06
7	5	菖蒲西中央線	市道下山線～光恩寺先			0.51		0.51
8	7	菖蒲蓮野線	国道405号(番屋前)～大字菖蒲地内			0.10		0.10
9	8	西沖線	市道下山線～農免西沢線			0.38		0.38
10	9	菖蒲西沢線	市道熊田西沢線～大字西沢地内				0.14	0.14
11	10	下山線	国道405号～菖蒲西集落終わり(市道菖蒲西中央線起点)			0.31		0.31
12	11	西沢下向線	市道熊田西沢線～大字西沢地内				0.07	0.07
13	12	下向線	県道菖蒲棚岡線～県道菖蒲棚岡線(牛ヶ鼻センター先)			0.73		0.73
14	13	小高岩線	全線			0.41		0.41
15	19	熊田西沢線	農免西沢線終点～区境界【安塚区】		1.03			1.03
16	22	仁上峠線	県道菖蒲棚岡線～大字仁上地内			0.09		0.09
17	25	岩原線	仁上大橋から東へ県道菖蒲棚岡線を横断し、県道菖蒲棚岡線			0.46		0.46
18	26	道下線	県道菖蒲棚岡線～市道道下支線			0.16		0.16
19	27	石橋線	県道菖蒲棚岡線～市道石橋行野線起点經由県道菖蒲棚岡線			0.71		0.71
20	28	石橋南線	市道石橋線～大字仁上地内			0.08		0.08
21	30	棚岡線	県道菖蒲棚岡線(集落センター先)～国道403号		0.14			0.14
22	32	棚岡西線	主要地方道上越安塚柏崎線(今田屋)分岐点～主要地方道上越安塚柏崎線交差市道棚岡中島線			0.21		0.21
23	45	上達細野線	市道島地線起点(旧集会所西寄り)～上達集落終わり(大字上達地内)			0.29		0.29
24	45	上達細野線	主要地方道上越安塚柏崎線(旧役場先)～上達集落終わり		1.32			1.32
25	46	上達細野支線	主要地方道上越安塚柏崎線大島中学校入口～大島中学校			0.12		0.12
26	47	島地線	市道上達細野線(旧クラブ西より)～終点(大字上達地内)			0.16		0.16
27	48	上達上居村線	市道上達細野線～市道上達細野線			0.22		0.22
28	49	深沢中央線	深沢村営住宅内市道起点～主要地方道上越安塚柏崎線(武江ラジオ店)			0.49		0.49
29	50	西山線	主要地方道上越安塚柏崎線～細越集落終わり			0.14		0.14
30	50	西山線	主要地方道上越安塚柏崎線～市道大平西山線終点平字西山2595			0.10		0.10
31	51	達中央線	旧国道(大字大平地内)～国道253号(農免糀山線入口)			0.25		0.25
32	53	達居村線	達南線～国道253号			0.05		0.05
33	54	押切線	国道253号(押切橋先)～市道細越大新田線			0.22		0.22
34	99	川東線	国道405号～大日庵先			0.16		0.16



## 車 道 除 雪 路 線 表





35	104	菖蒲南線	国道405号～大字菖蒲地内			0.37		0.37	
36	105	達南線	市道達中央線～達集落終わり			0.38		0.38	
37	107	石橋中央線	県道菖蒲棚岡線(石橋センター先)～市道石橋線			0.06		0.06	
38	109	細越大新田線	市道押切線起点～達集落終わり(大字達地内)				0.05	0.05	
39	109	細越大新田線	市道細越大新田線【国道253(墨染橋先)】～達集落終わり			0.04		0.04	
40	110	棚岡東線	国道403号～大字棚岡地内			0.21		0.21	
41	110	棚岡東線	国道403号バイパス～東へ(大字棚岡地内)			0.31		0.31	
42	111	西沖支線	国道405号～市道菖蒲西中央線			0.16		0.16	
43	116	棚岡中島線	主要地方道上越安塚柏崎線～大字棚岡地内			0.06		0.06	
44	129	達靴山線	市道達中央線～達集落終わり(大字下達地内)			0.21		0.21	
45	131	道下支線	県道菖蒲棚岡線(大字仁上地内)～県道菖蒲棚岡線			0.25		0.25	
46	01	西沢線	国道405号～市道熊田西沢線		1.89			1.89	
		<b>合 計</b>				<b>4.38</b>	<b>9.18</b>	<b>0.26</b>	<b>13.82</b>

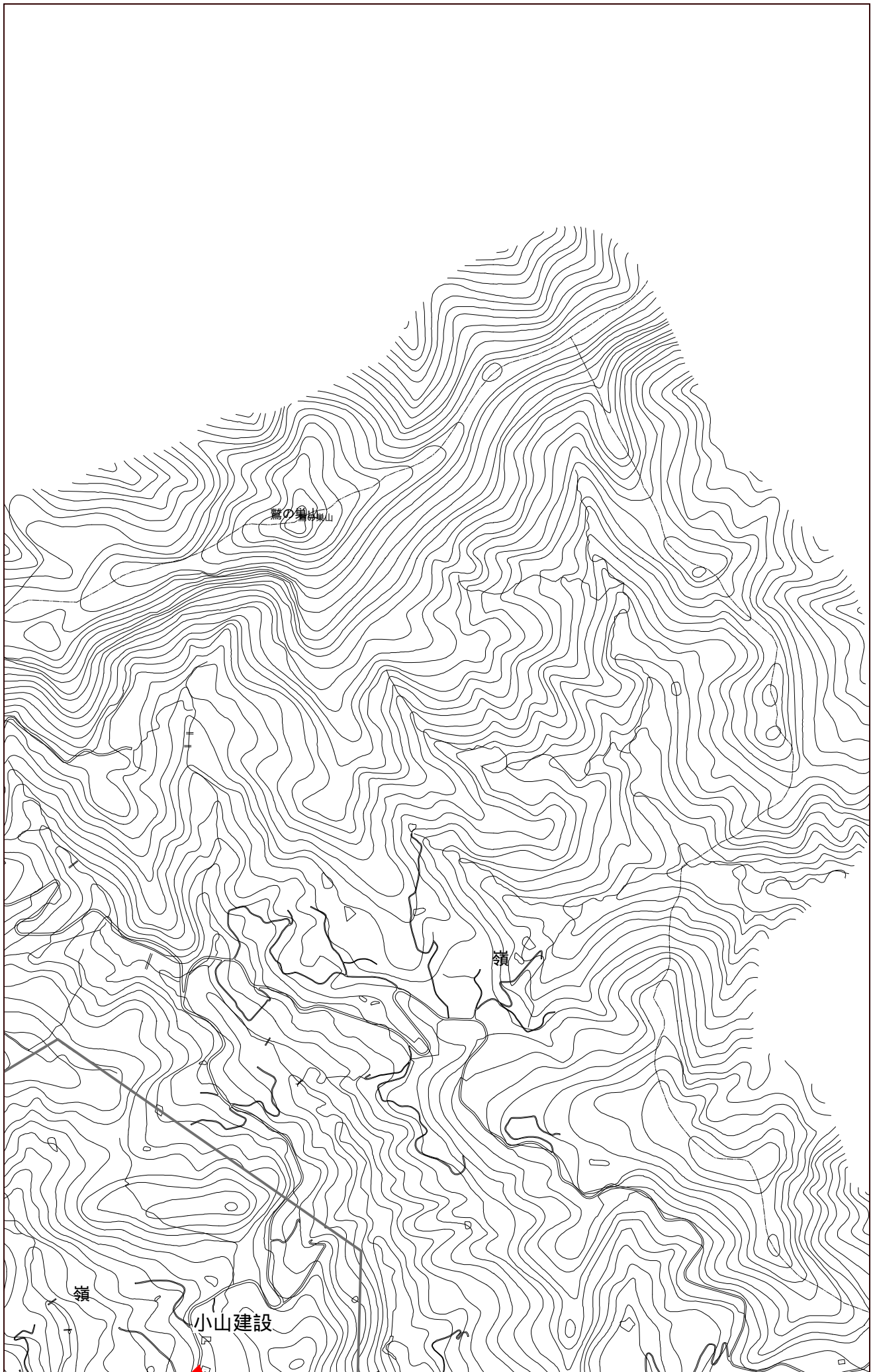
ゆきぐに森林組合

(km)

番号	路線番号	路 線 名	区 間	特 1 種	第 1 種	第 2 種	第 3 種	総延長
1	33	切通線	岡嶺交差点～終点(大字大島地内)			0.08		0.08
2	33	切通線	国道403号～終点		0.06			0.06
3	34	岡峯線	市道切通線～国道403号			0.50		0.50
4	36	居村上沢田線	国道403号(角屋)～国道403号			0.15		0.15
5	37	上沢田線	市道居村上沢田線～国道403号(大島橋先)			0.14		0.14
6	38	大島中野線	国道403号十字路(大島)～国道403号(中野集落)		0.87			0.87
7	40	中野線	国道403号線～大字中野地内			0.10		0.10
8	42	中野峠線	国道403号(市道中野下村線終点先)～集落終わり			0.31		0.31
9	117	道田線	主要地方道上越安塚柏崎線(第2太原橋先)～市道岡嶺線				0.78	0.78
10	126	中野ホトロバ線	国道403号～大字大島地内			0.04		0.04
11	134	切通支線	市道切通線～終点(大字大島地内)			0.16		0.16
		<b>合 計</b>			<b>0.93</b>	<b>1.48</b>	<b>0.78</b>	<b>3.19</b>

## 4 車道除雪路線図

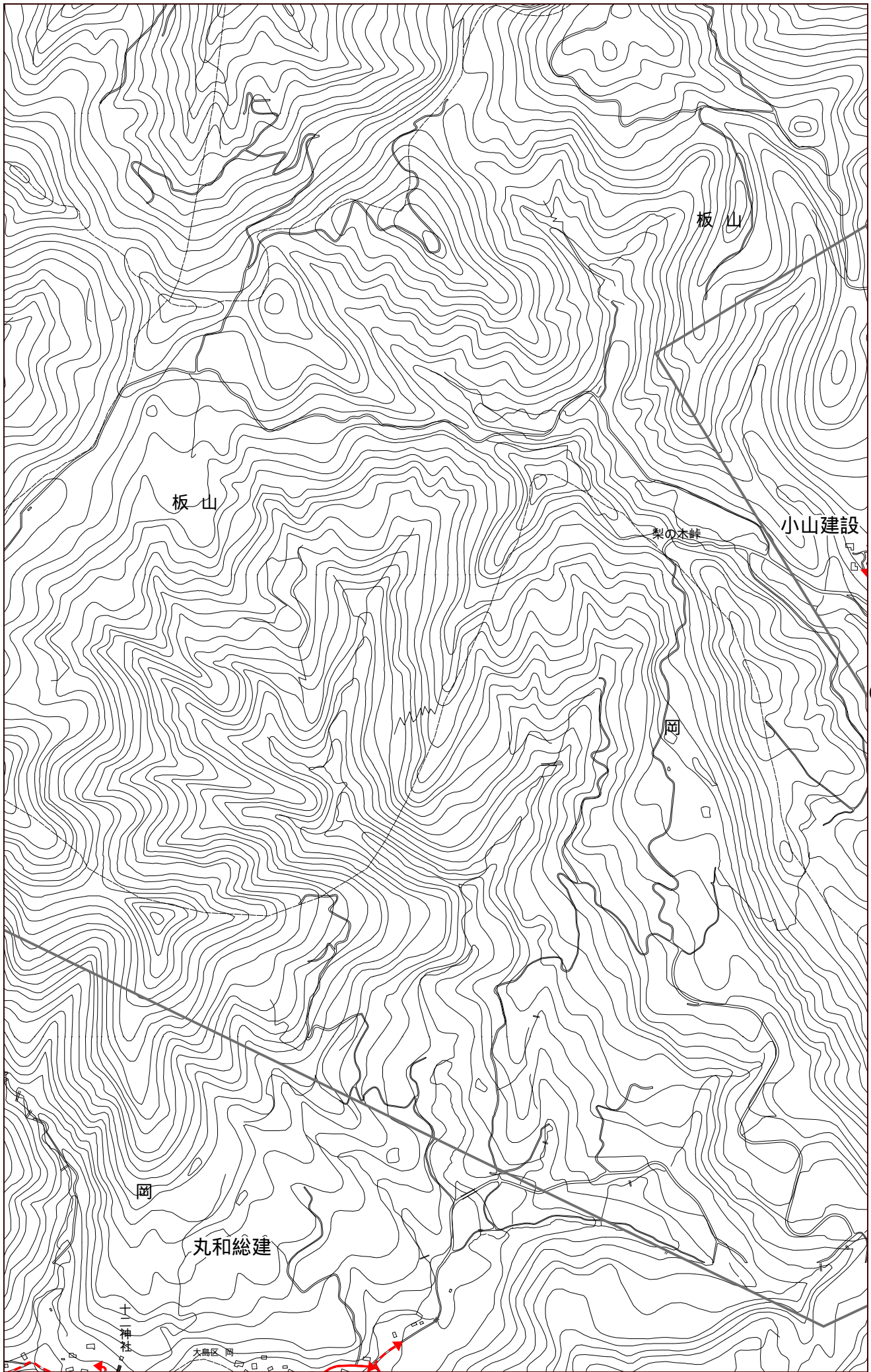
車道除雪路線凡例	
	特 一 種 路 線
	一 種 路 線
	二 種 路 線
	三 種 路 線



1:10,000

076

図面番号: 058



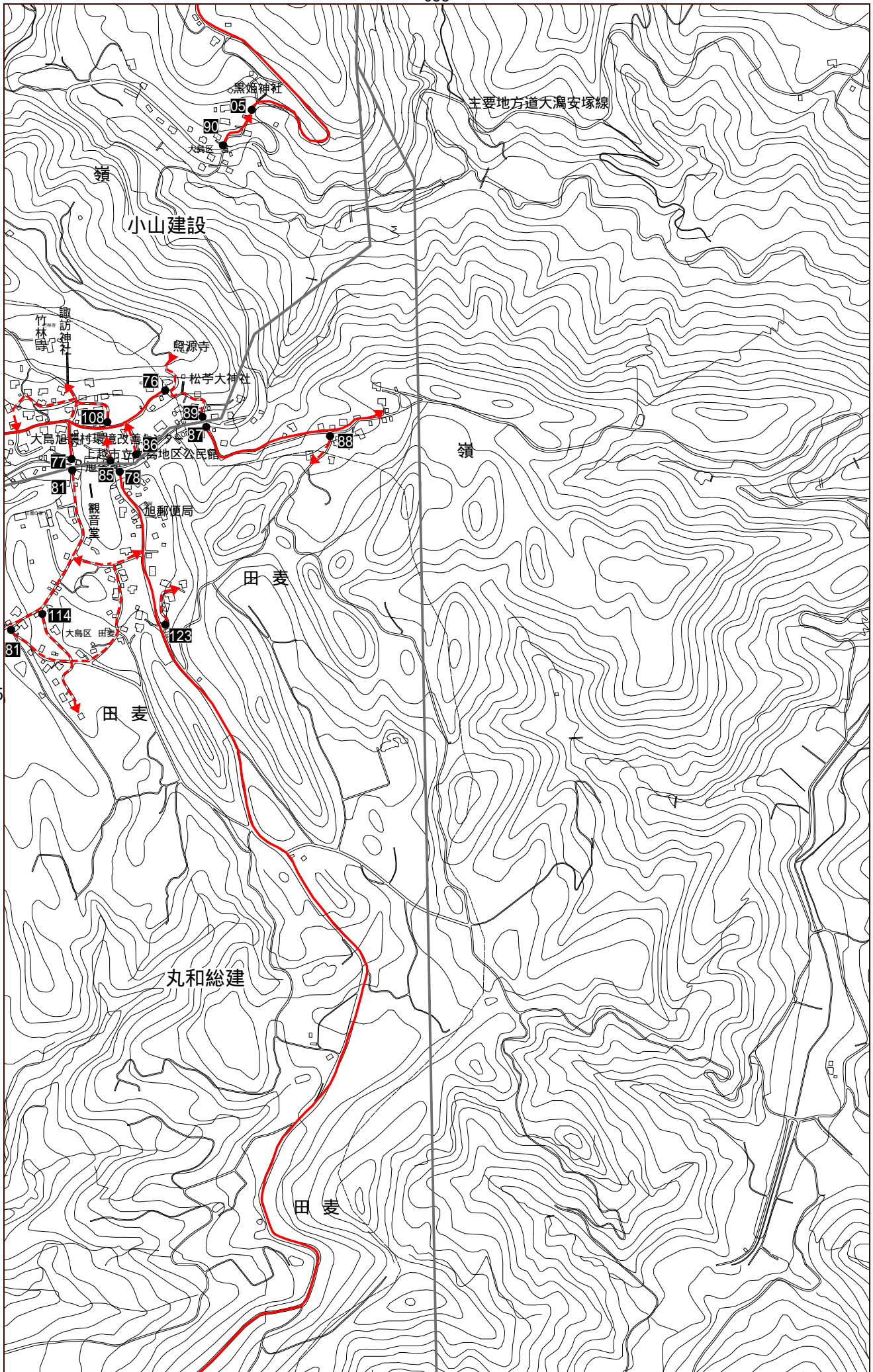
075

1:10,000

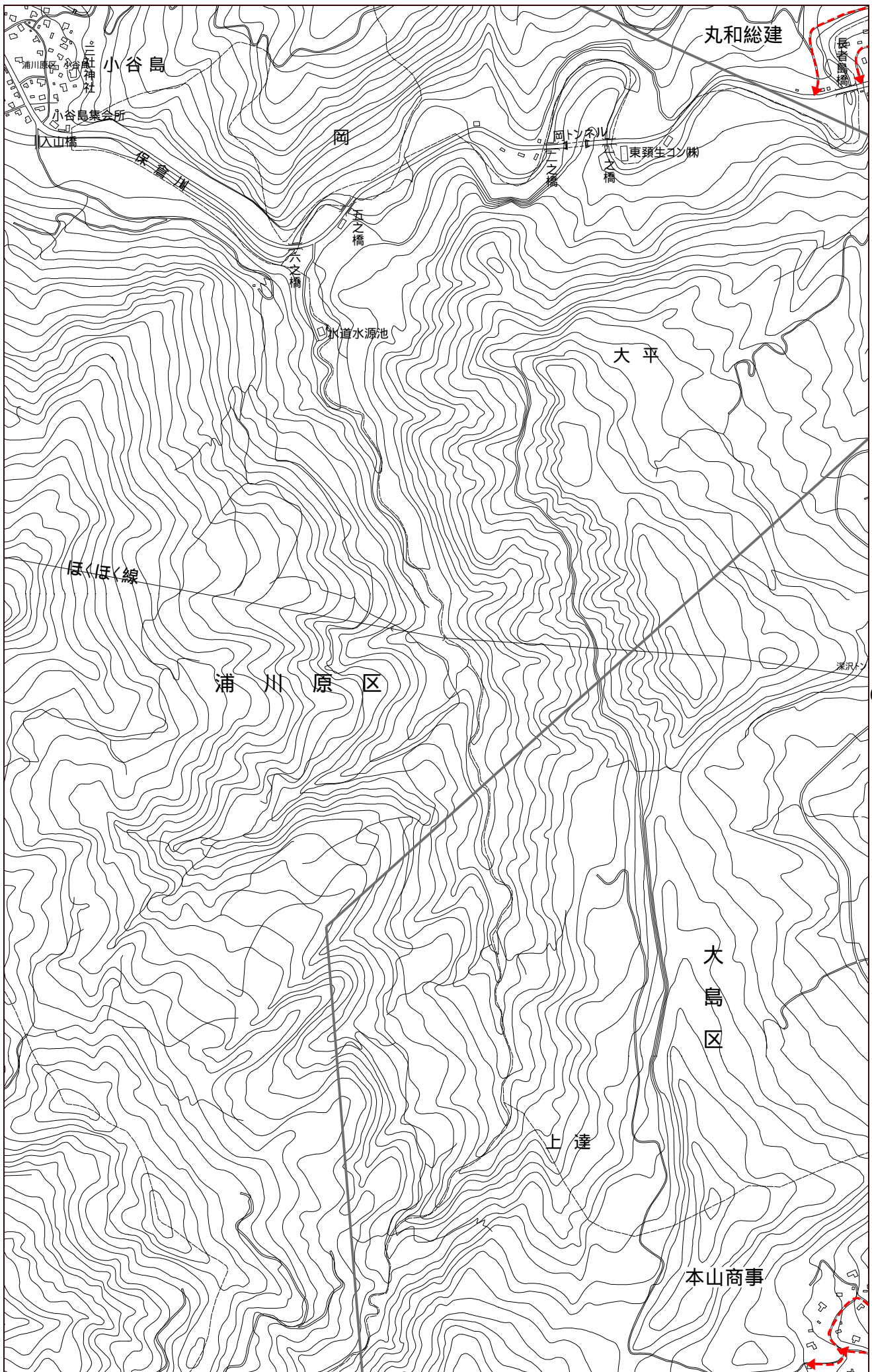
092

図面番号: 074





075



丸和総建

小谷島

小谷島集会所

八山橋

保壽池

岡

岡ノ平

東頭生コノ柳

五之橋

六之橋

水道水源池

大平

県道線

浦川原区

092

大島区

上達

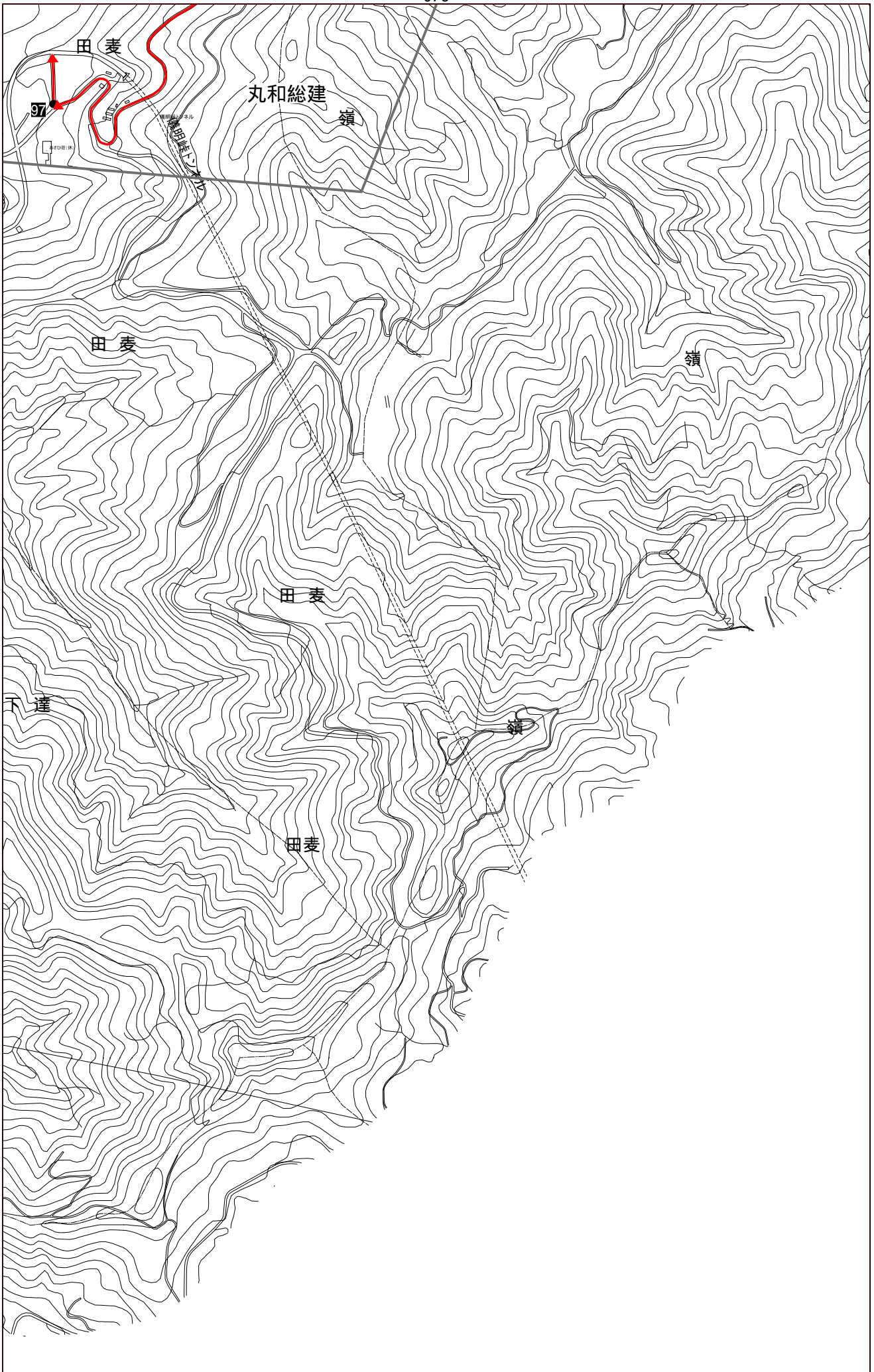
本山商事

1:10,000

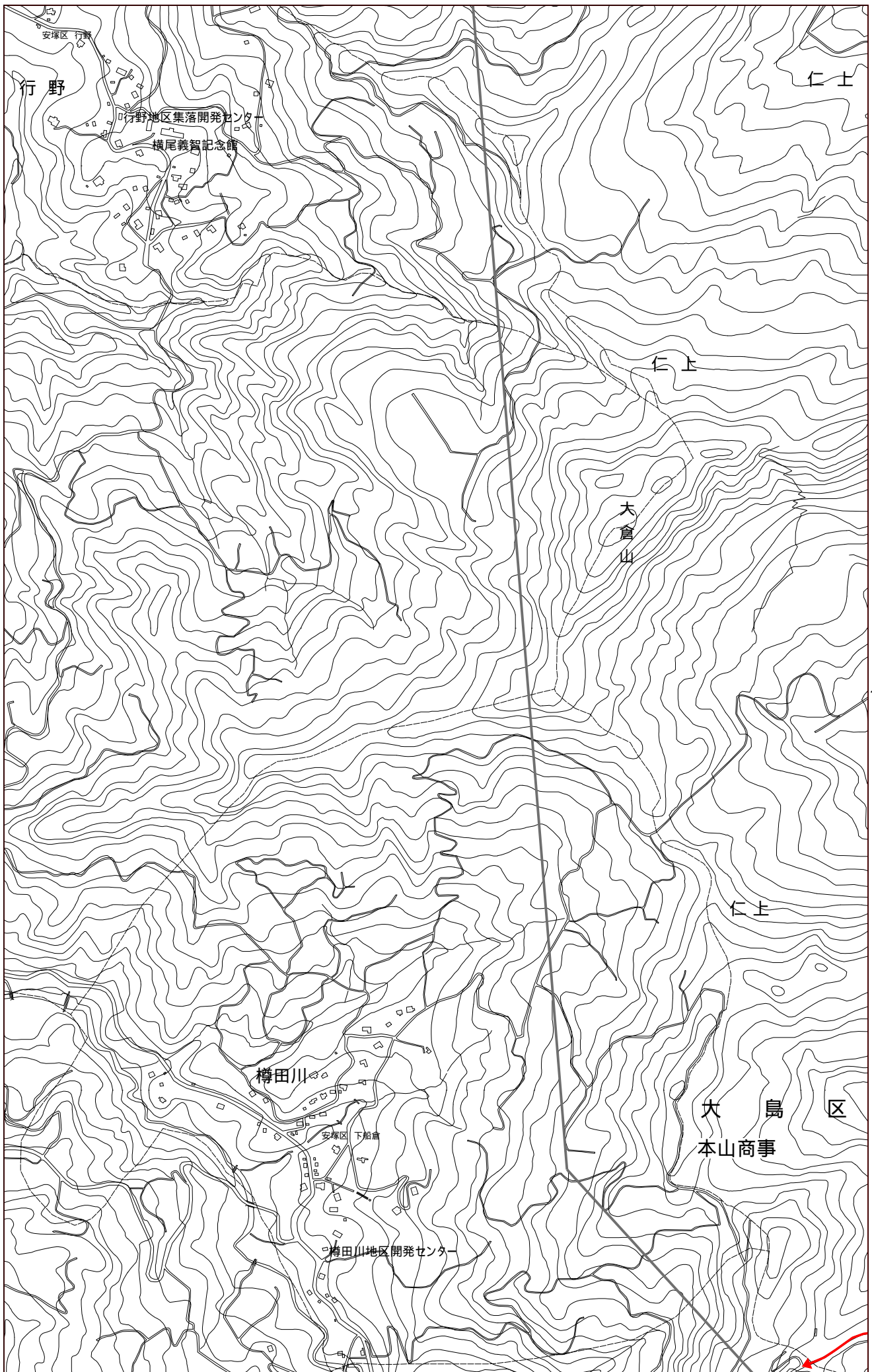
図面番号: 091



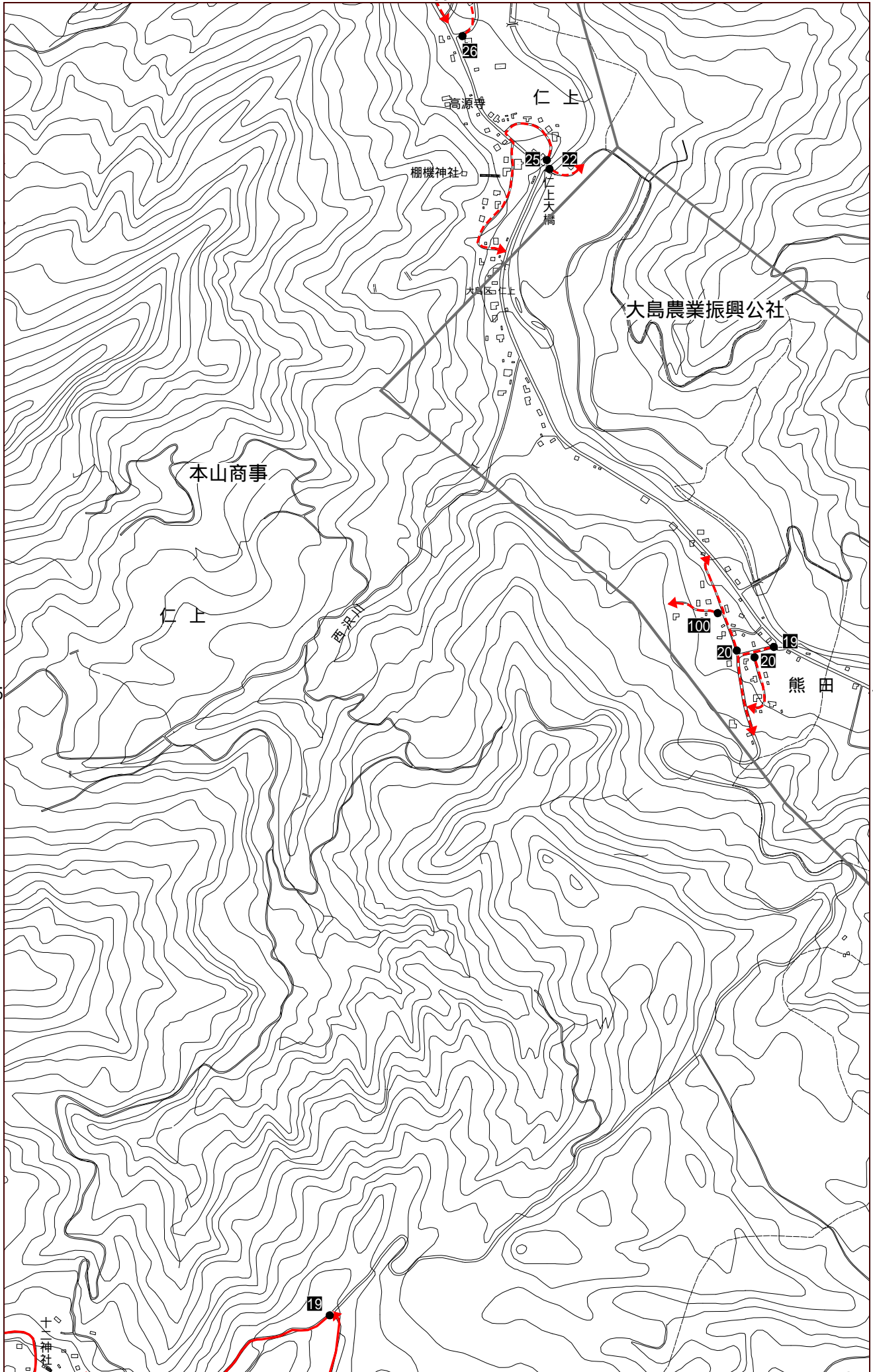








126



109

仁上

高源寺

棚機神社

仁上大橋

大島農業振興公社

本山商事

仁上

西沢川

熊田

125

127

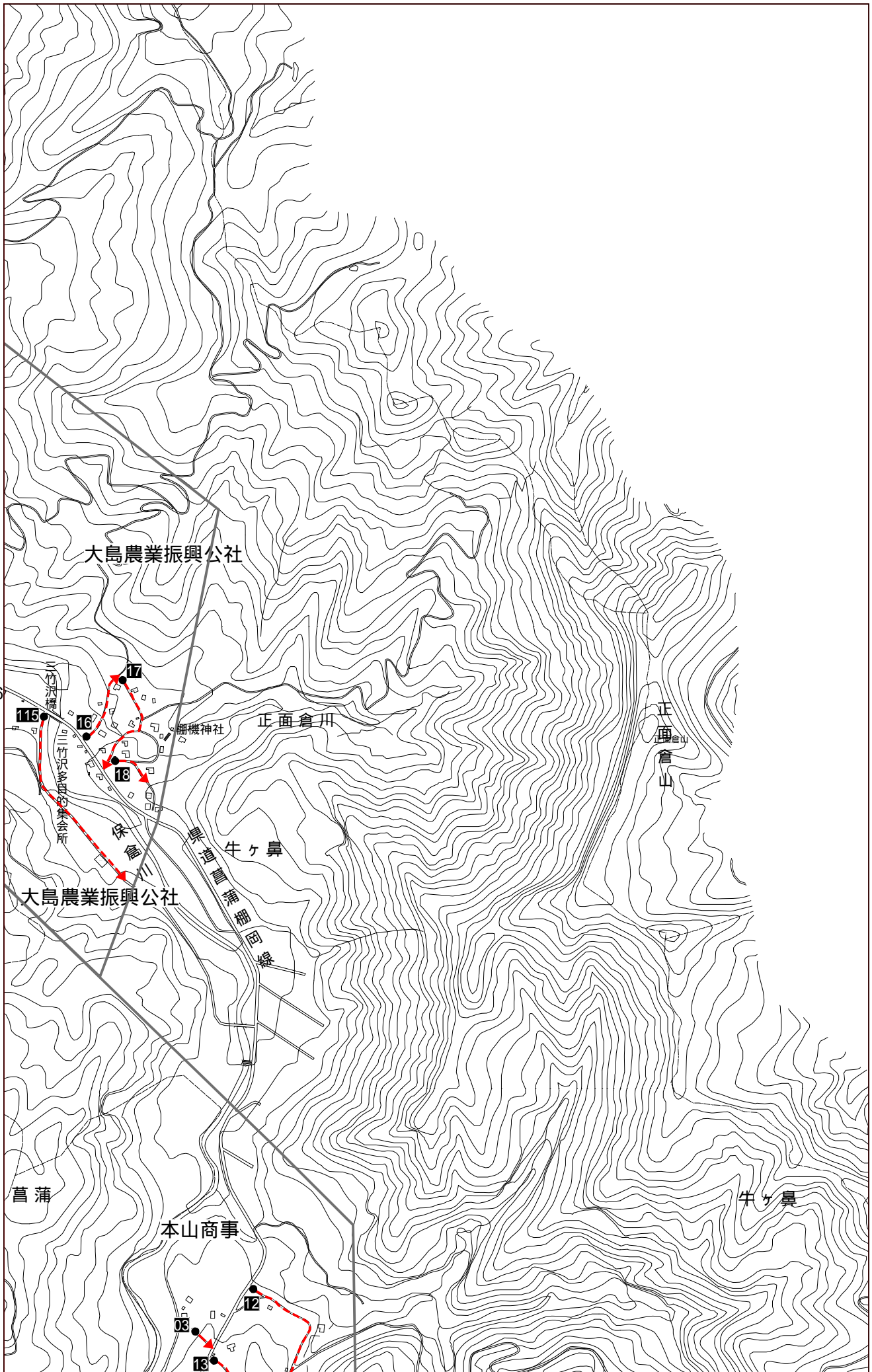
19



1:10,000

144

図面番号: 126



126

大島農業振興公社

大島農業振興公社

正面倉川

正面倉山

牛ヶ鼻

本山商事

菖蒲

牛ヶ鼻

三竹沓匠の集会所

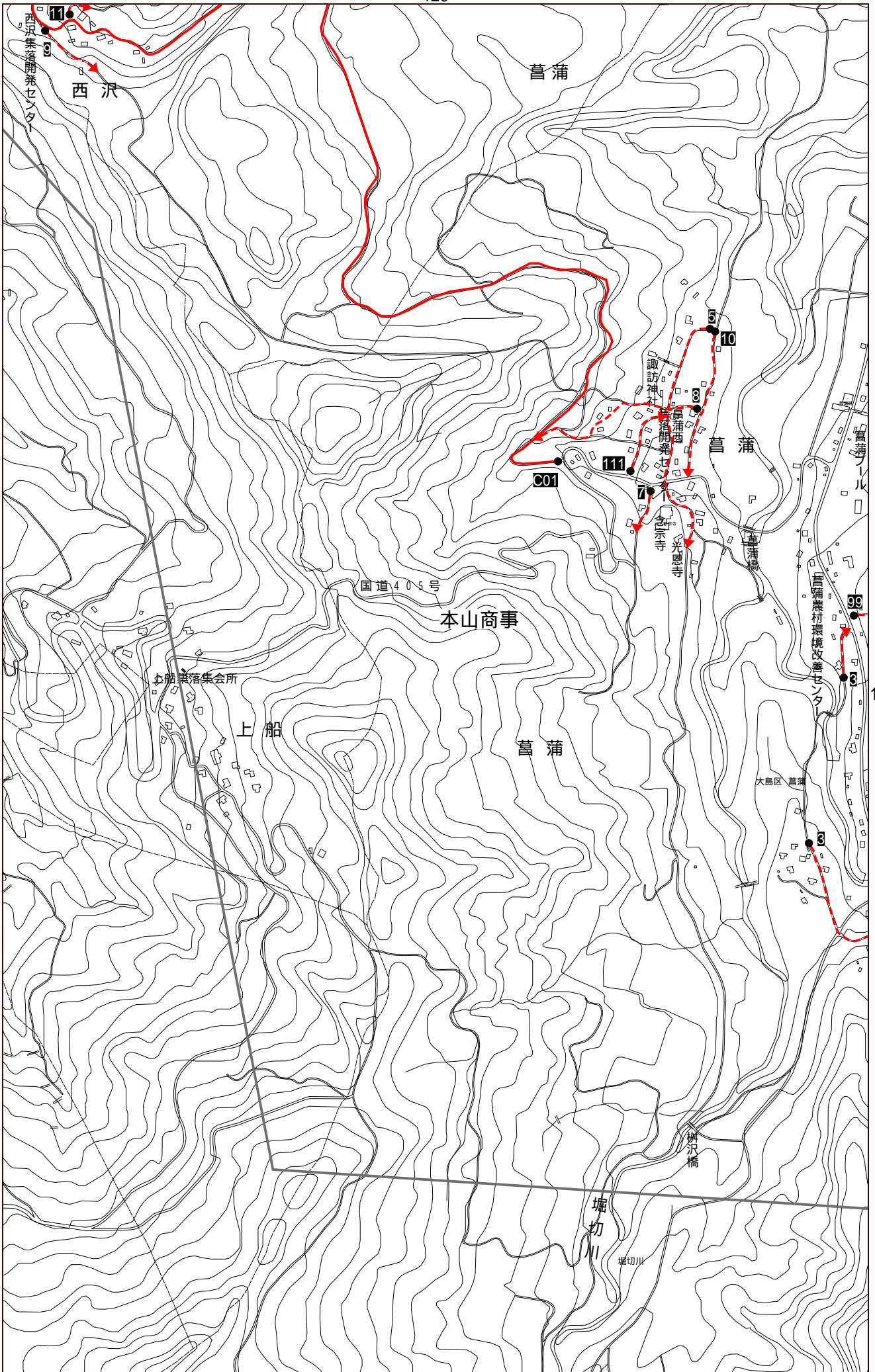
棚機神社

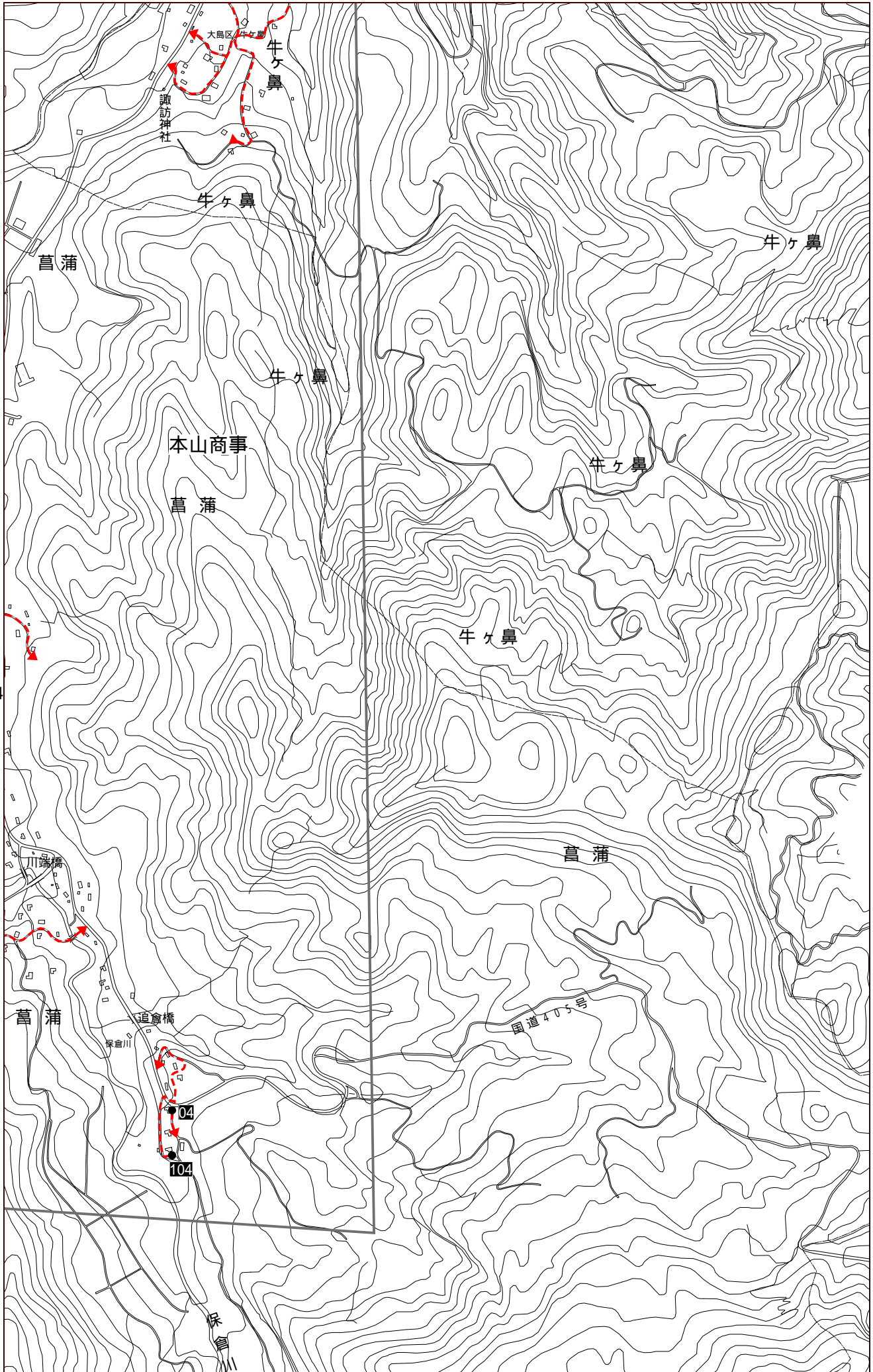
保倉川  
県道菖蒲柳岡線

1:10,000

145

図面番号: 127





144