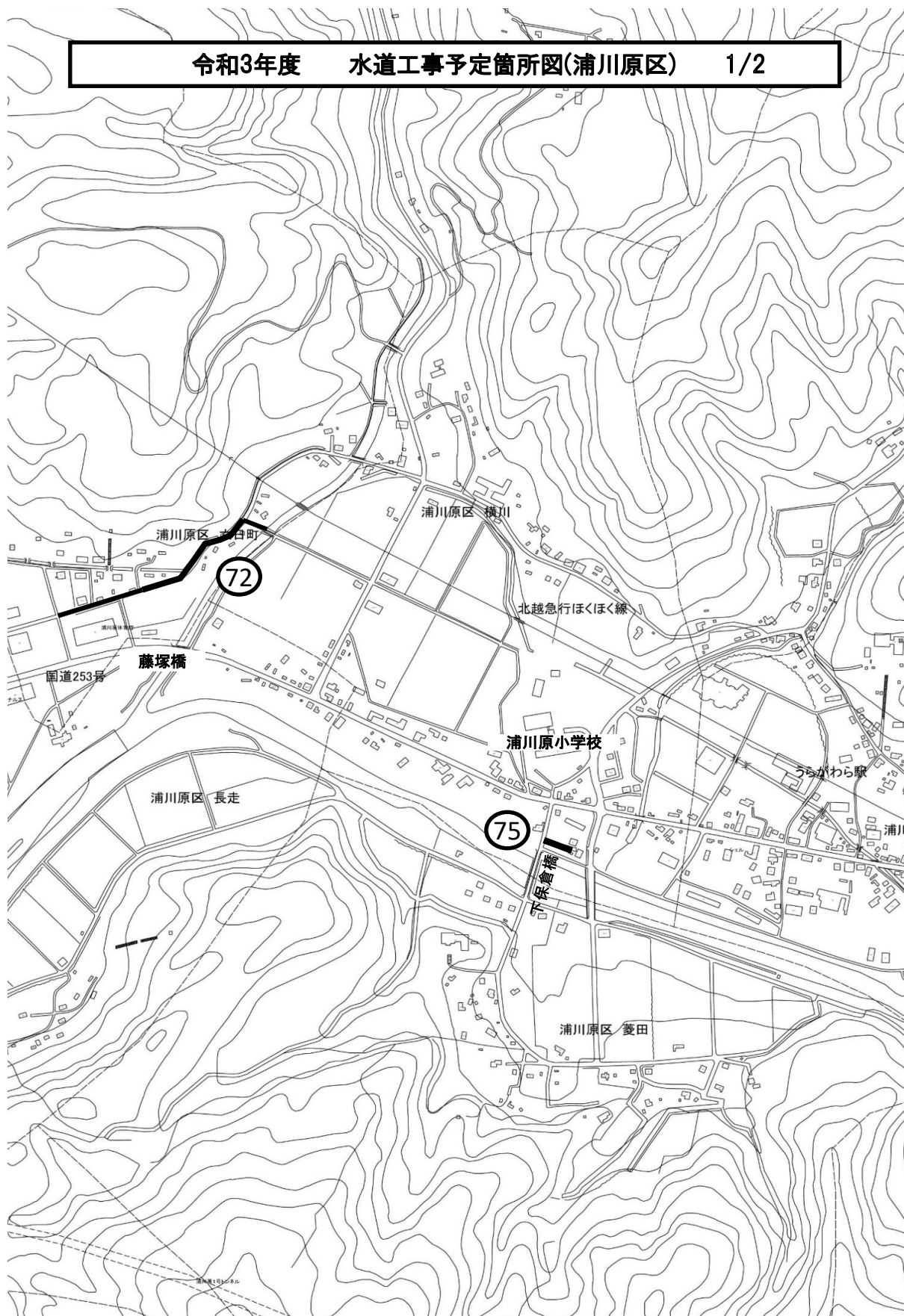
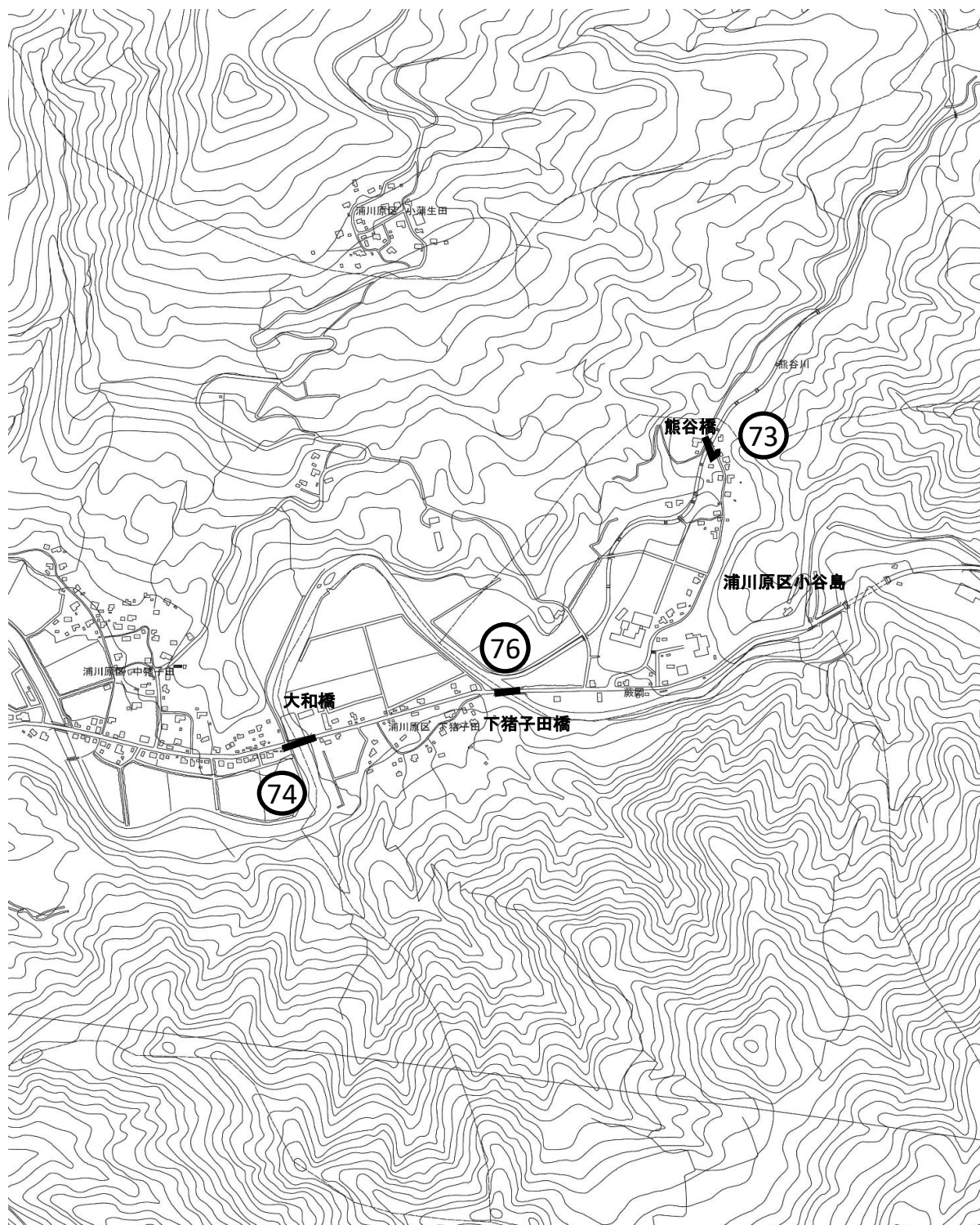


令和3年度

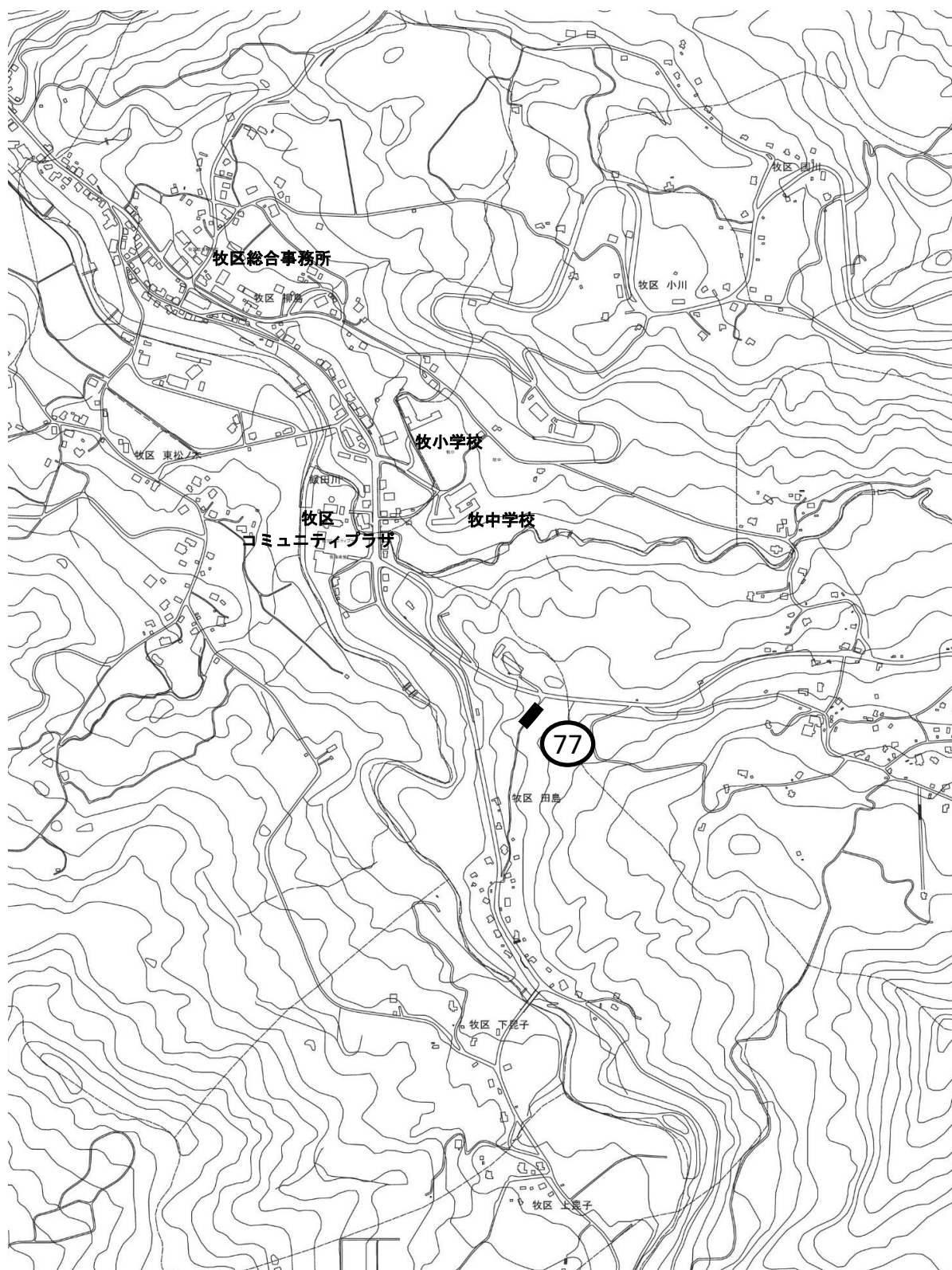
水道工事予定箇所図(浦川原区)

1/2

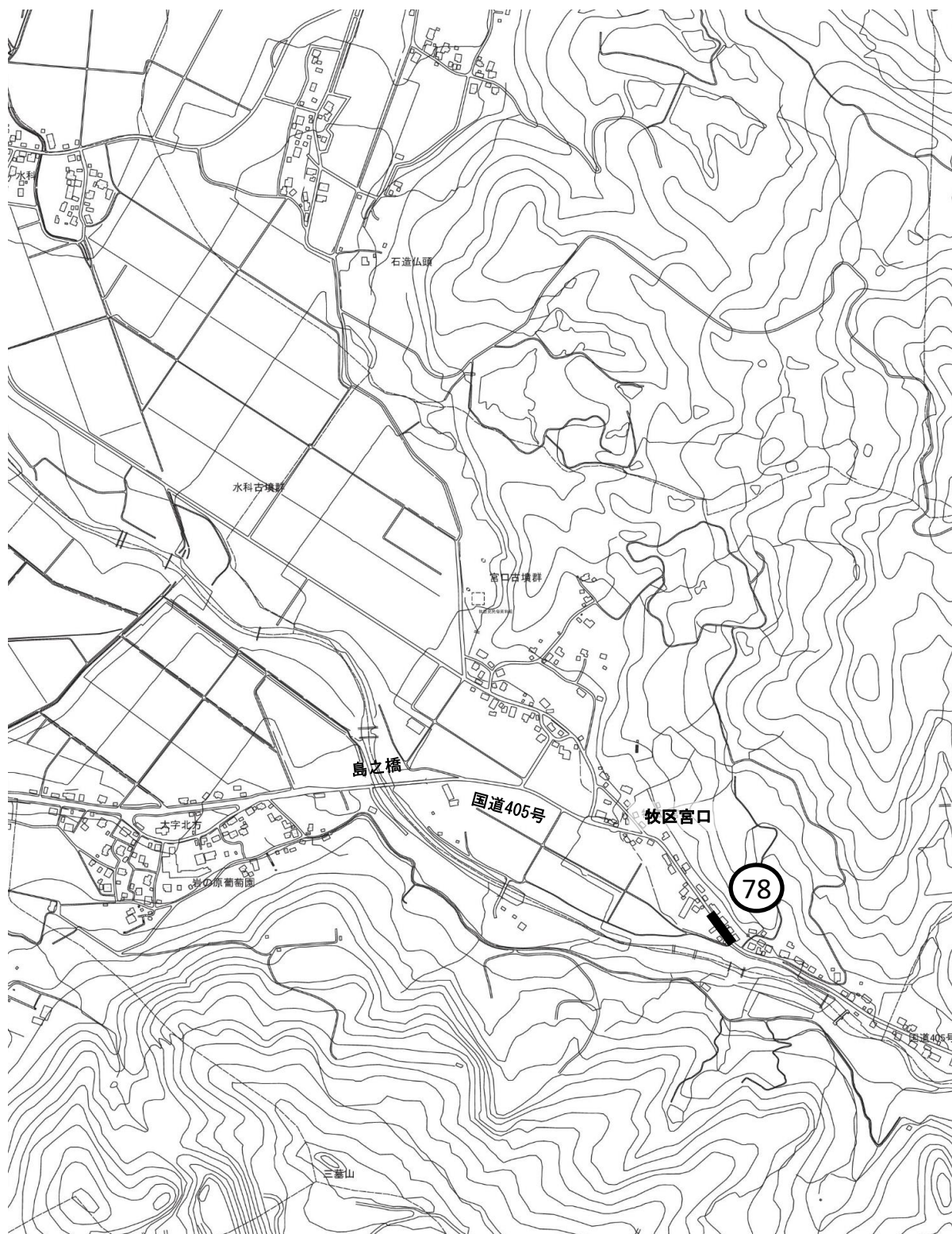




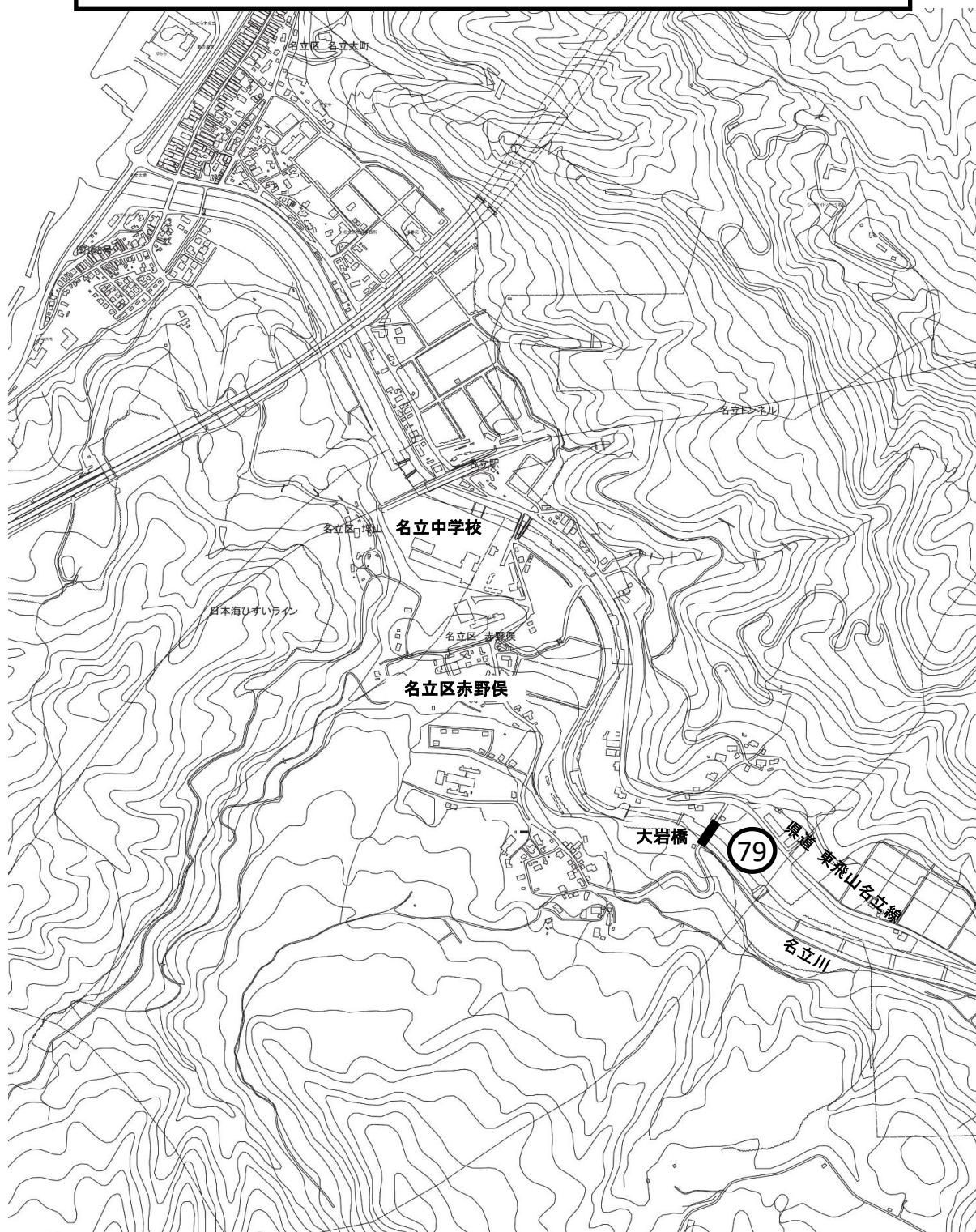
令和3年度 水道工事予定箇所図(牧区) 1/2



令和3年度 水道工事予定箇所図(牧区) 2/2



令和3年度 水道工事予定箇所図(名立区) 1/1



所 管 委 員 会	農政建設常任委員会
関 係 案 件	議案第 1 0 号
提 出 課	経営企画課

令和 3 年度上越市工業用水道事業会計予算の概要

ポイント

- ・給水量は、責任水量制により前年度同量の547,500m³を予定する。
- ・当年度純利益は102万円を予定する。
- ・建設改良費は、83万円を計上し原水井戸ポンプの更新に備える。

1 業 務 の 概 要

単位：か所、m³、%

区 分	令和 2 年度		令和 3 年度	増 減 率	
	当初予算	補正後予算	当初予算	当初予算	補正後予算
給 水 事 業 所 数	1	1	1	0.0	0.0
年 間 給 水 量	547,500	547,500	547,500	0.0	0.0
一 日 平 均 給 水 量	1,500	1,500	1,500	0.0	0.0

2 予 算 の 概 要

(1) 収益的収支の状況

単位：千円、%

区 分		令和 2 年度		令和 3 年度	増 減 率	
		当初予算	補正後予算	当初予算	当初予算	補正後予算
収 入	給 水 収 益	17,061	17,061	17,061	0.0	0.0
	営 業 外 収 益	267	267	318	19.1	19.1
	繰 入 金	240	240	240	0.0	0.0
	長期前受金戻入	22	22	77	250.0	250.0
	そ の 他	5	5	1	△ 80.0	△ 80.0
収 入 計		17,328	17,328	17,379	0.3	0.3
支 出	営 業 費 用	13,297	13,328	15,248	14.7	14.4
	職 員 給 与 費	5,564	5,835	6,170	10.9	5.7
	修 繕 費	836	836	836	0.0	0.0
	動 力 費	3,545	3,545	3,564	0.5	0.5
	委 託 料	218	218	124	△ 43.1	△ 43.1
	減 価 償 却 費	2,221	2,221	2,224	0.1	0.1
	そ の 他	913	673	2,330	155.2	246.2
	営 業 外 費 用	713	713	1,026	43.9	43.9
	消 費 税 及 び 地 方 消 費 税	713	713	1,026	43.9	43.9
支 出 計		14,010	14,041	16,274	16.2	15.9
収 支 差 引 (純 利 益)		3,318 (2,939)	3,287 (2,908)	1,105 (1,029)		

(2) 資本的収支の状況

単位：千円、%

区 分		令和2年度		令和3年度	増 減 率	
		当初予算	補正後予算	当初予算	当初予算	補正後予算
支 出	建設改良費	4,162	4,162	836	△ 79.9	△ 79.9
	機械装置	2,072	2,072	836	△ 59.7	△ 59.7
	水道メーター	2,090	2,090	0	皆減	皆減
支 出 計		4,162	4,162	836	△ 79.9	△ 79.9
差 引 不 足 額		4,162	4,162	836		
上 記 財 源 内 訳	損 益 勘 定 等	4,162	4,162	836		
	計	4,162	4,162	836		

令和3年度予算の状況

【税込：万円未満省略】

収益的収支

資本的収支

収入：1,737万円

水道料金収入 1,706万円
長期前受金戻入 7万円
その他の収入 24万円

支出：1,627万円

人件費 617万円
修繕費 83万円
動力費 356万円
固定資産除却費等 348万円
減価償却費 222万円
△長期前受金戻入
収支差引額（利益） 110万円（102万円）

収入：0円

収支不足額 83万円

支出：83万円

建設改良費 83万円

留保資金等 補填財源 ※減価償却費及び利益から 長期前受金戻入を除いた額

3 収益的収支及び資本的収支

(1) 収益的収入

単位：千円

項 目	本 年 度	前 年 度	比 較
給 水 収 入 益 (料 金 収 入)	17,061	17,061	0

○予定年間給水量 547,500 m³

基本使用量 日量 1,500 m³

○給水収益

単位：千円

	本 年 度	前 年 度	比 較
基本使用料	16,863	16,863	0
メーター使用料	198	198	0
合計	17,061	17,061	0

(2) 収益の支出及び資本的支出

単位：千円

事業名	本年度	前年度	比較			
工業用水道事業	17,110	18,172	△ 1,062			
経費内訳						
給料	2,994	光熱燃料費	83			
手当	1,651	保険料	2			
賞与引当金繰入額	385	通信運搬費	65			
法定福利費	893	委託料	124			
法定福利費引当金繰入額	74	手数料	86			
厚生福利費	15	負担金及び補助	7			
退職給付費	413	固定資産除却費	1,793			
備用品費	39	減価償却費	2,224			
修繕費	836	消費税及び地方消費税	1,026			
動力費	3,564					
機械装置	836					
<特定財源>						
給水収益	16,792	長期前受金戻入	77			
繰入金	240	受取利息	1			
【目的】						
工業用水道施設の維持管理及び定期的な点検整備により、安定した給水を確保する。						
【概要】						
大潟区内1社に対し、地下水を汲み上げ工業用水道として給水する。						
<主な費用>						
職員給与費（営業費用に係る職員分）			単位：千円			
年度	職員数	給料	手当	退職給付費	法定福利費	合計
本年度	1人	2,994	1,796	413	967	6,170
前年度	1人	2,737	1,738	179	910	5,564
比較	0人	257	58	234	57	606
※手当は児童手当を除く						
資本的支出						
機械装置	原水井戸ポンプ更新工事					836 千円